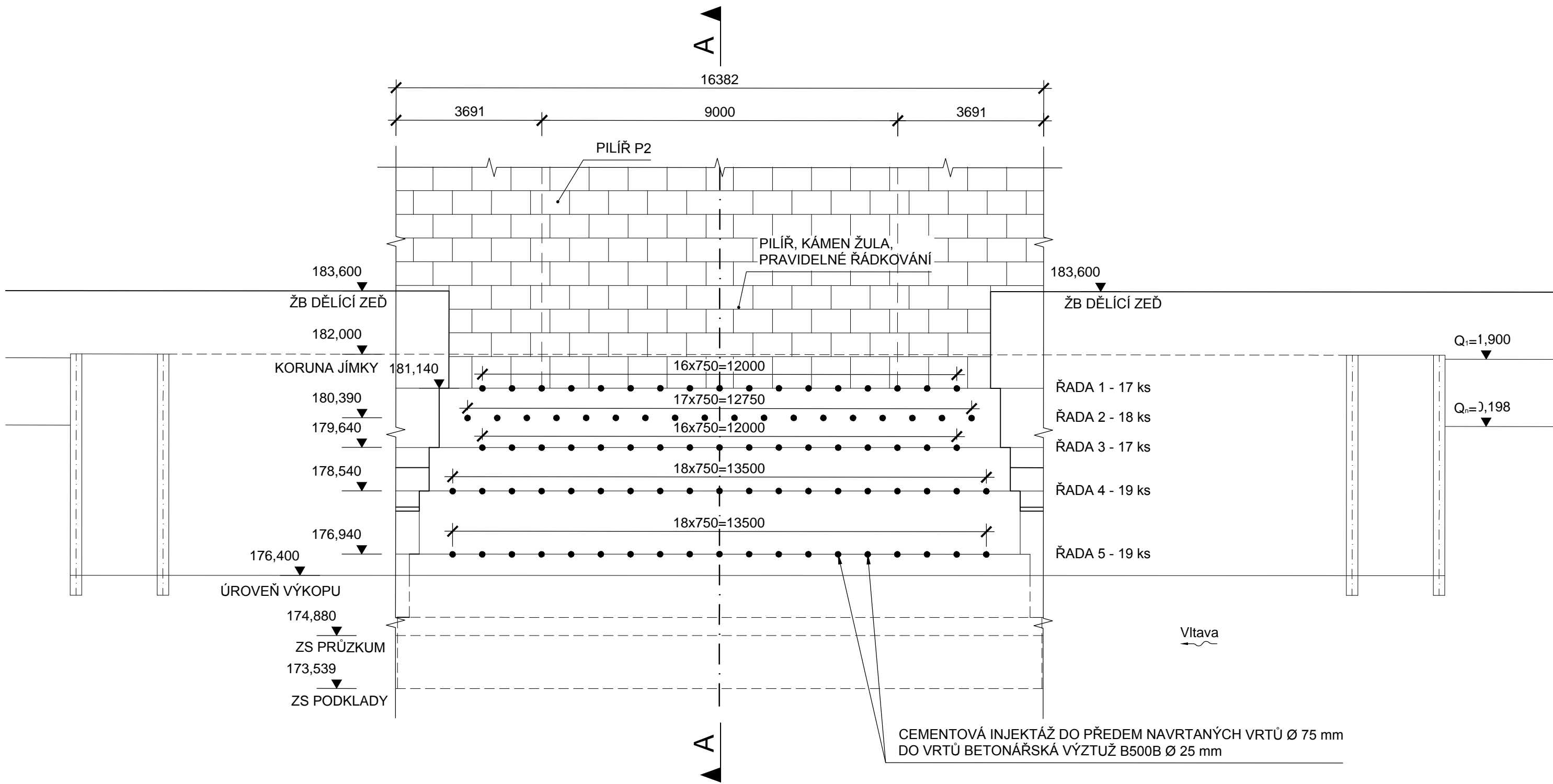


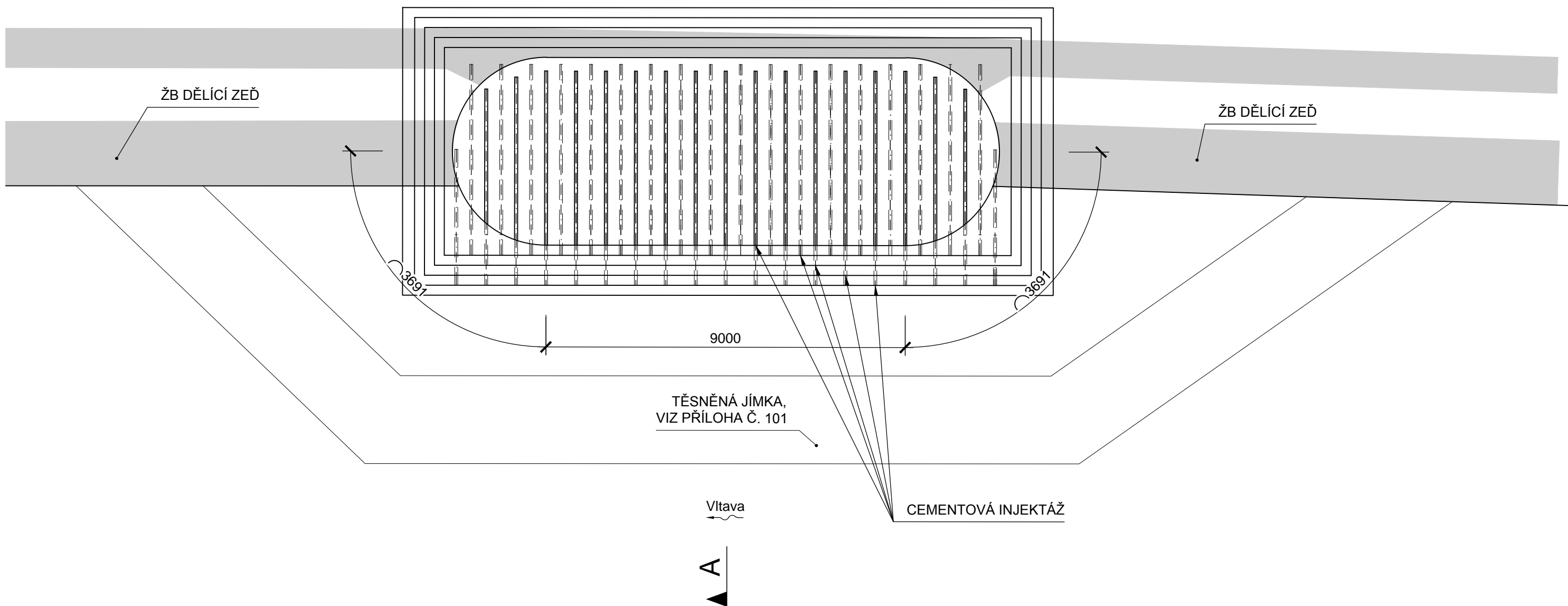
ROZVINUTÝ POHLED

1:100



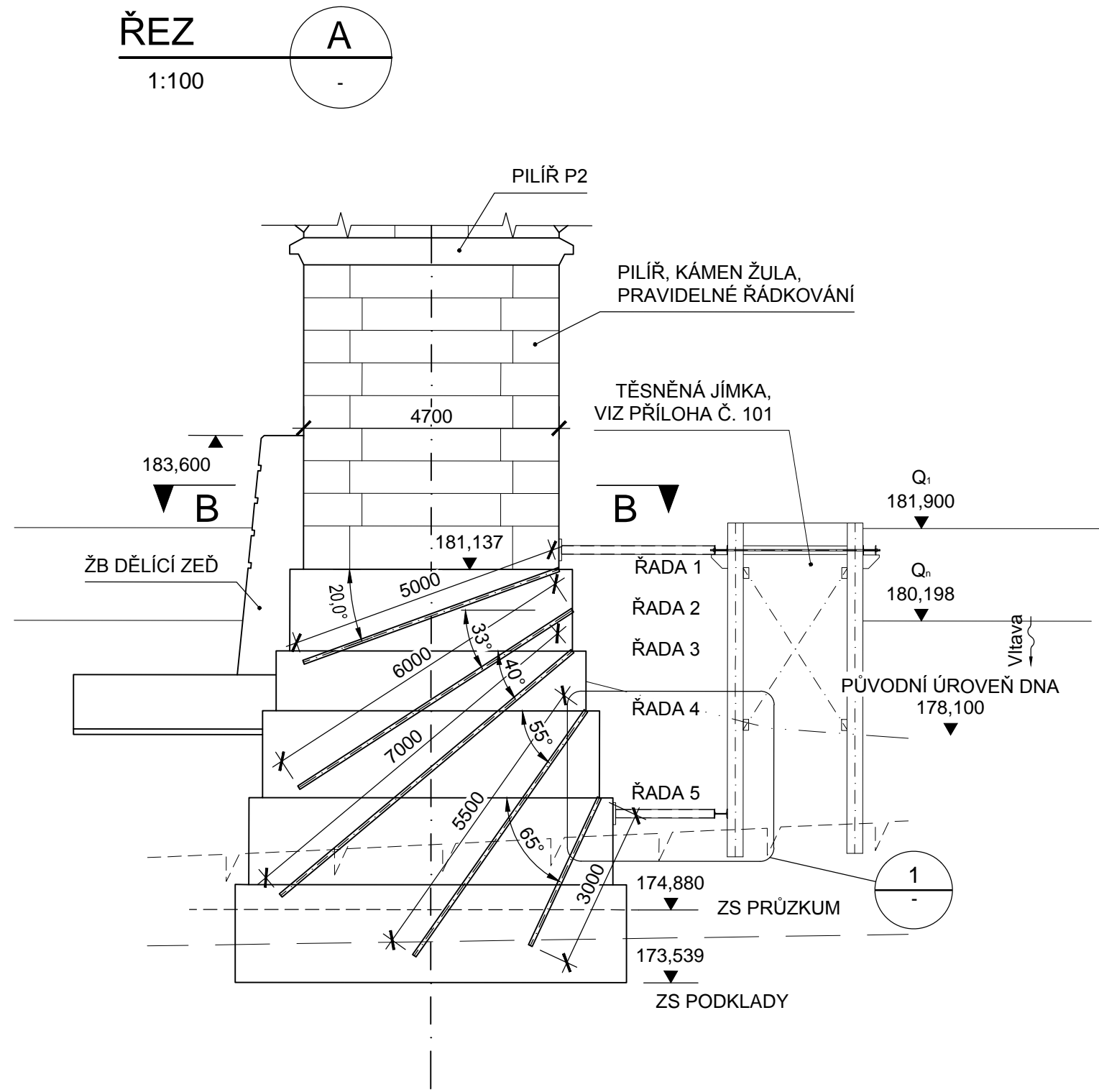
ŘEZ

1:100



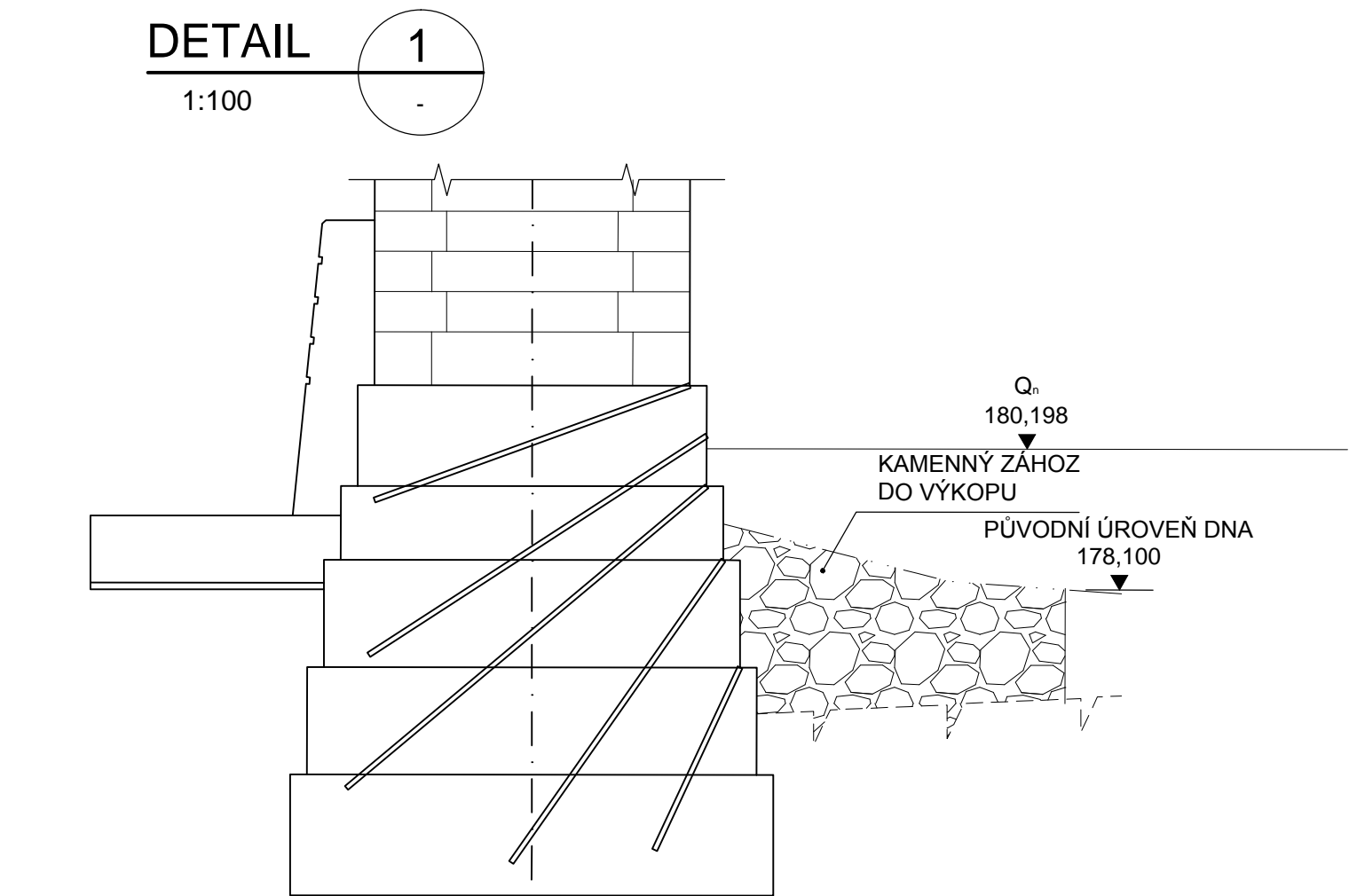
ŘEZ

1:100



DETAIL

1:100



POZNÁMKA
CELKOVÝ OBJEM VÝKOPU U PILÍŘE ČINÍ 313 m³.
PO ODSTRANĚNÍ JÍMKY BUDE ZÁKLAD PILÍŘE OCHRÁNĚN KAMENNÝM ZÁHOZEM
Z KAMENŮ HMOTNOSTI 80-200 kg DO ÚROVNĚ OKOLNÍHO DNA.
CELKOVÝ OBJEM KAMENNÉHO ZÁHOZU ČINÍ 313 m³.

TABULKA VRTŮ

ŘADA VRTŮ	ÚROVEŇ PRAC. PLOŠINY	ÚROVEŇ ZHLAVÍ VRTŮ	DĚLKA VRTŮ V ŘADĚ [m]	SKLON VRTŮ V ŘADĚ [°]	POČET VRTŮ V ŘADĚ
1	180,00	181,14	5,0	20	17
2	180,00	180,39	6,0	33	18
3	178,50	179,64	7,0	40	17
4	178,50	178,54	5,5	55	19
5	176,40	176,94	3,0	65	19
CELKEM [ks]					90
CELKEM [m]					473,5

POZNÁMKA:
SKUTEČNÉ ÚROVNĚ VRTŮ JE TŘEBA PŘIZPŮSOBIT SKUTEČNÉMU TVARU DŘÍKU
ZÁKLADOVÉ PATKY PO JEJÍM ODHALENÍ.

VÝŠKOVÝ SYSTÉM BpV SOUŘADNICOVÝ SYSTÉM S-JTSK

Číslo změny:	Obsah změny:	Datum změny:
00	ZAPRACOVÁNÍ PŘÍPOMINEK Z PROJEDNÁNÍ 11/2014	11/2014
01	-	-
02	-	-

Investor:	Správa železniční dopravní cesty, s.o. Dlážděná 1003/7, 110 00 Praha 1
Investor:	Stavební správa západ Sokolovská 278/1955, 190 00 Praha 9

Vedoucí sdružení:	SUDOP PRAHA a.s. Olšanská 1a, 130 80 Praha 3 tel.: +420 267 094 111 fax: +420 224 230 316 e-mail: praha@sudop.cz	Hlavní inženýr projektu:	DOC. ING. MAREK FOGLAR, Ph.D.
		Garant profese:	DOC. ING. MAREK FOGLAR, Ph.D.

Zpracovatel částí:	Mott MacDonald CZ, spol. s r.o. Národní 984/15, 110 00 Praha 1 tel.: +420 221 412 800 fax: +420 221 412 810 e-mail: czech@mottmac.com
--------------------	---

Středisko: MOSTŮ			
Vedoucí střediska:	Odpovědný projektant SO:	Vypracoval:	Kontroloval:
ING. PETR NEHASIL	ING. PETR HANUŠ	ING. JANA SÝKOROVÁ	ING. PETR NEHASIL

Název akce:	Číslo smlouvy:	14 090 209
Název akce:	Projektový stupeň:	PROJEKT
Název akce:	Datum:	07/2014
Název akce:	Číslo části:	E.1.4.12
Název akce:	Číslo formátu:	8xA4
Název akce:	Číslo přílohy:	102

REKONSTRUKCE NEGRELLIHO VIADUKTU

Část:
E.1.4 MOSTY, PROPUSTKY A ZDI

SO 14-12 ŽELEZNIČNÍ MOST V EV. KM 411,273 (N 8)

SANACE ZALOŽENÍ