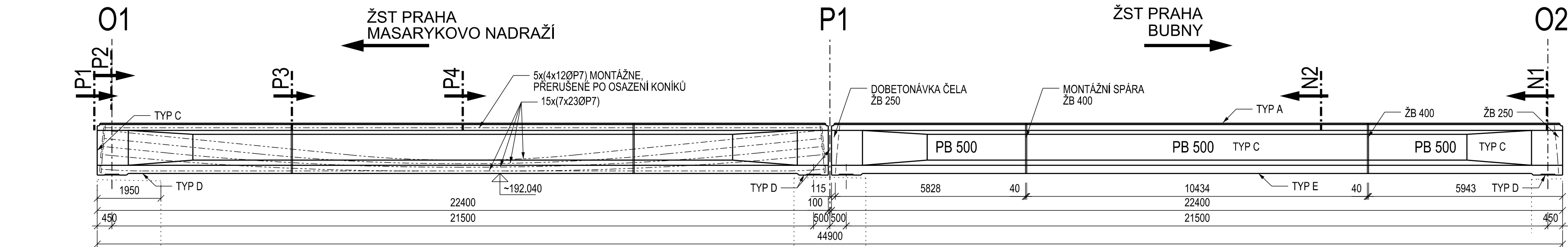
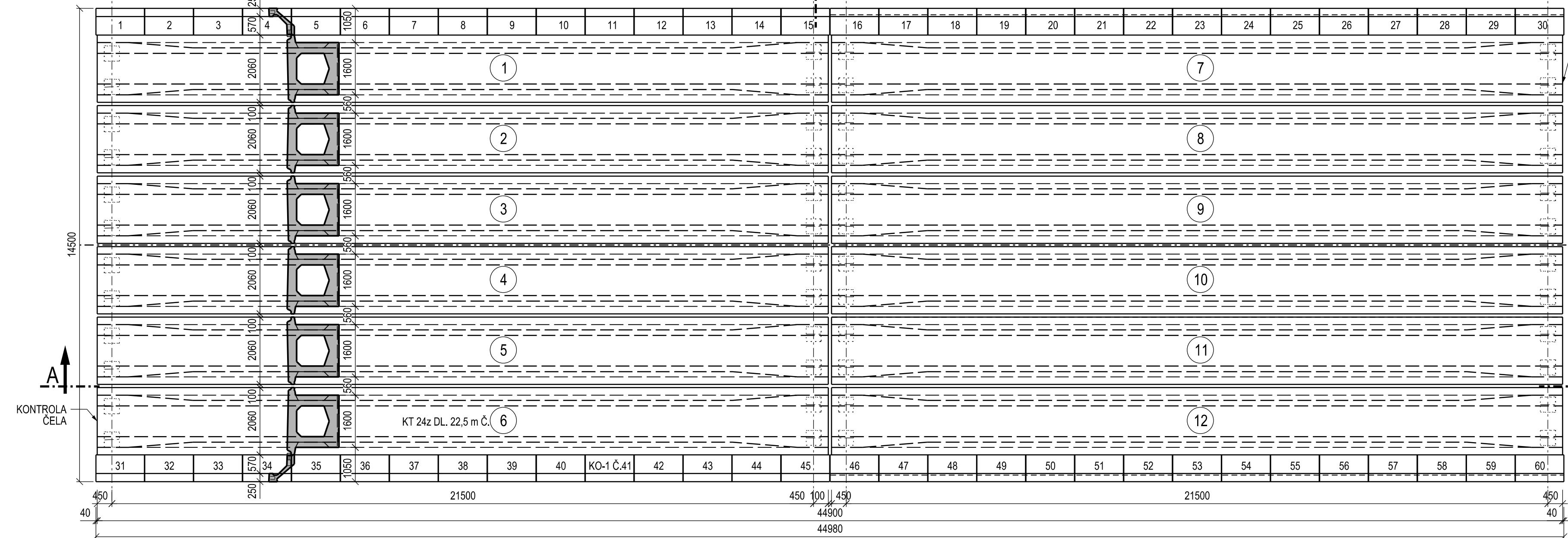


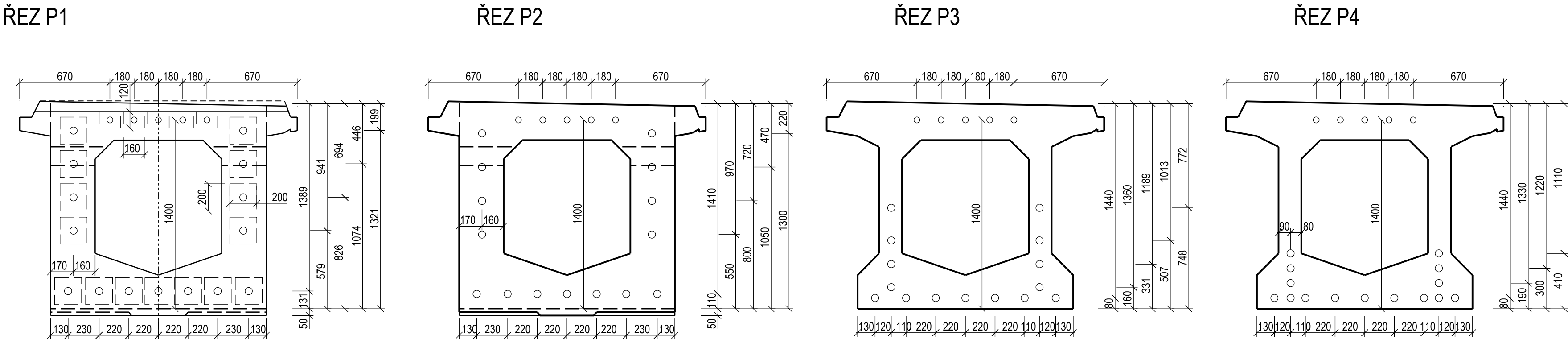
ŘEZ A (POHLED NA NOSNÍK KT), 1:100



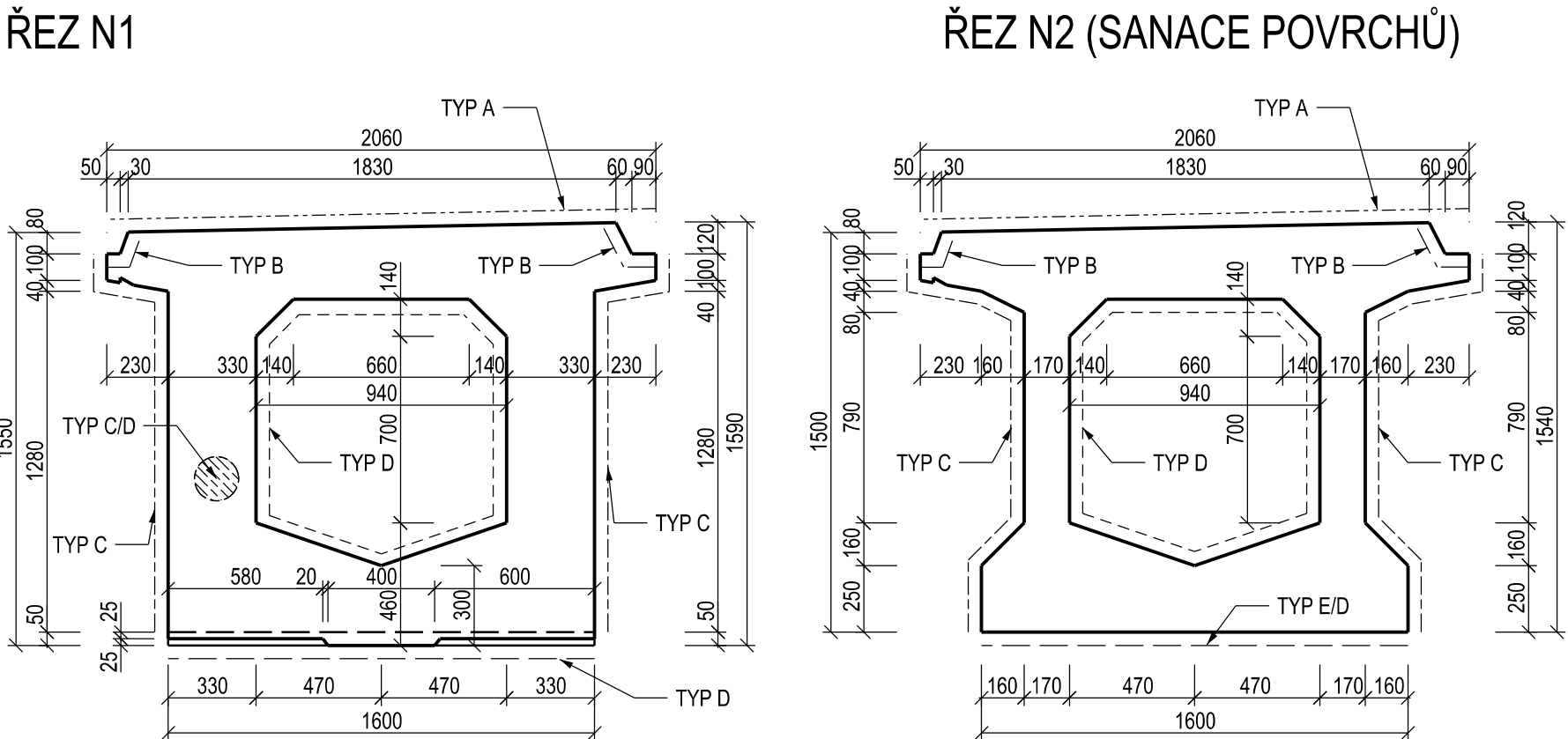
PŮDORYS, 1:100



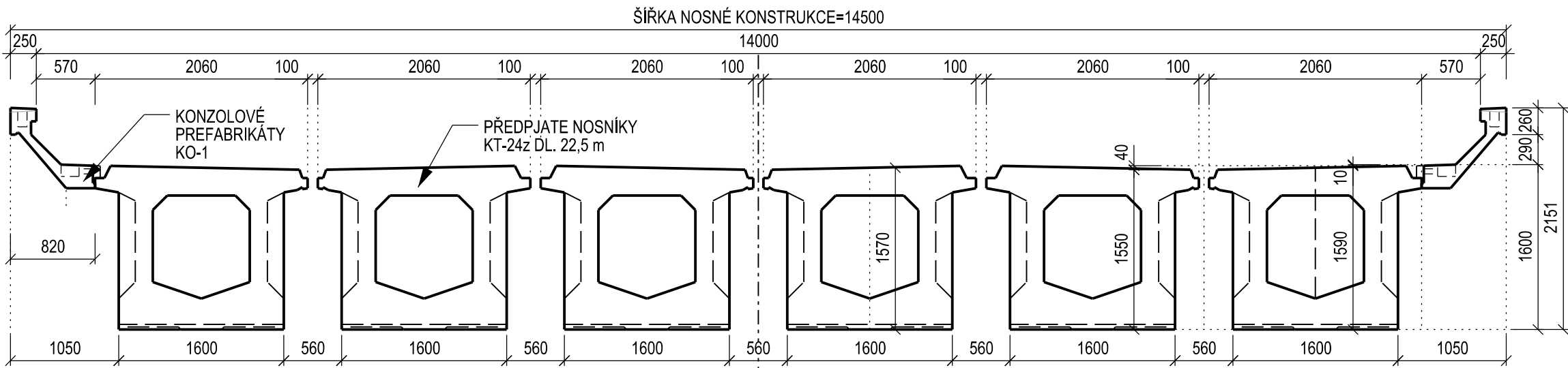
PŘÍČNÉ ŘEZY NOSNÍKEM KT - POLOHA PŘEDPÍNAČÍ VÝZTUŽE, 1:25



PŘÍČNÉ ŘEZY NOSNÍKEM - TVAR, 1:25



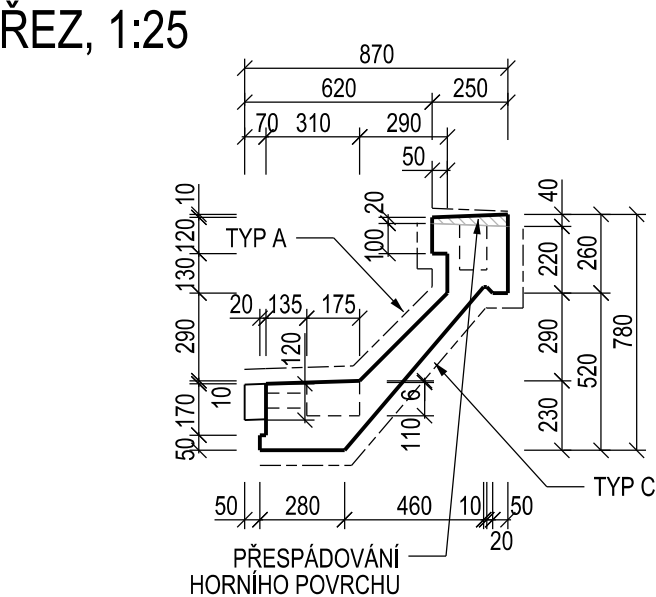
SKLADBA NOSNÉ KONSTRUKCE - PŘÍČNÝ ŘEZ B, 1:50



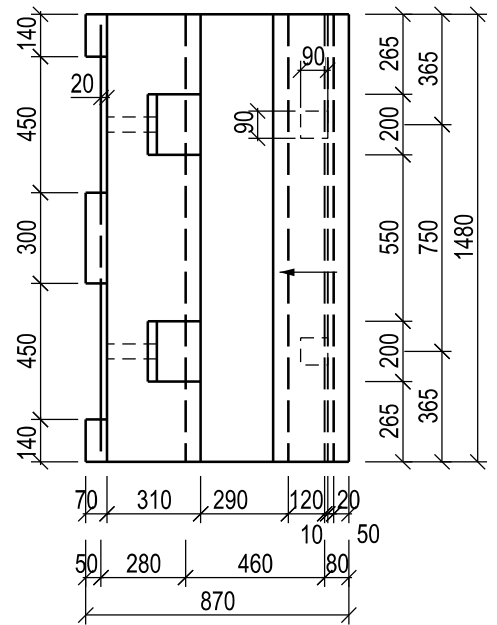
TYP SANOVANÝCH PLOCH:

- TYP A - HORNÍ POVRCH NK, HORNÍ POVRCH ZÁVĚRNÉ ŽIDKY
- TYP B - KAPSY PREFABRIKÁTŮ
- TYP C - BOČNÍ PLOCHY NK A ZÁVĚR. ŽIDKY
- TYP D - VNITŘEK KOMOR, NEDOSTUPNÉ MÍSTA NK, ÚLOŽNÝCH PRAHŮ
- TYP E - PODHLED NK
- TYP F - HORNÍ POVRCH ŘÍMSY NK
- TYP G - ŽELEZOBETON SPODNÍ STAVBY
- TYP H - PROSTÝ BETON SPODNÍ STAVBY
- TYP I - ŘÍMSY NA OPĚRÁCH
- TYP J - RUB OPĚR A KŘÍDEL

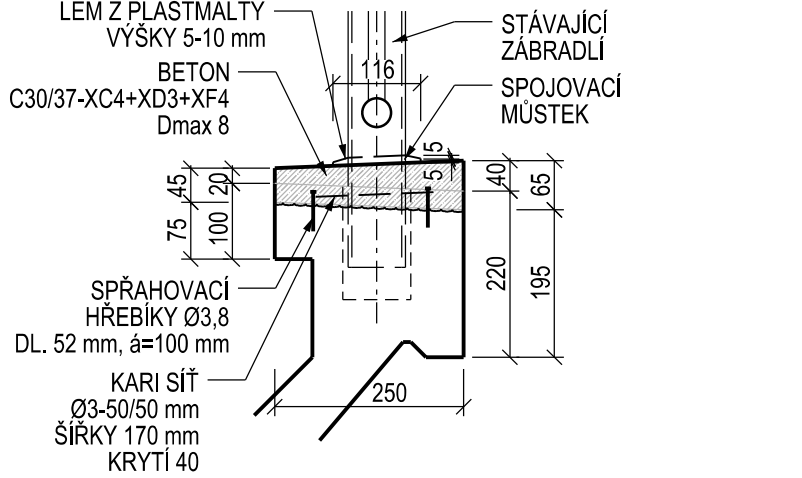
PŘEFAB. KO-1



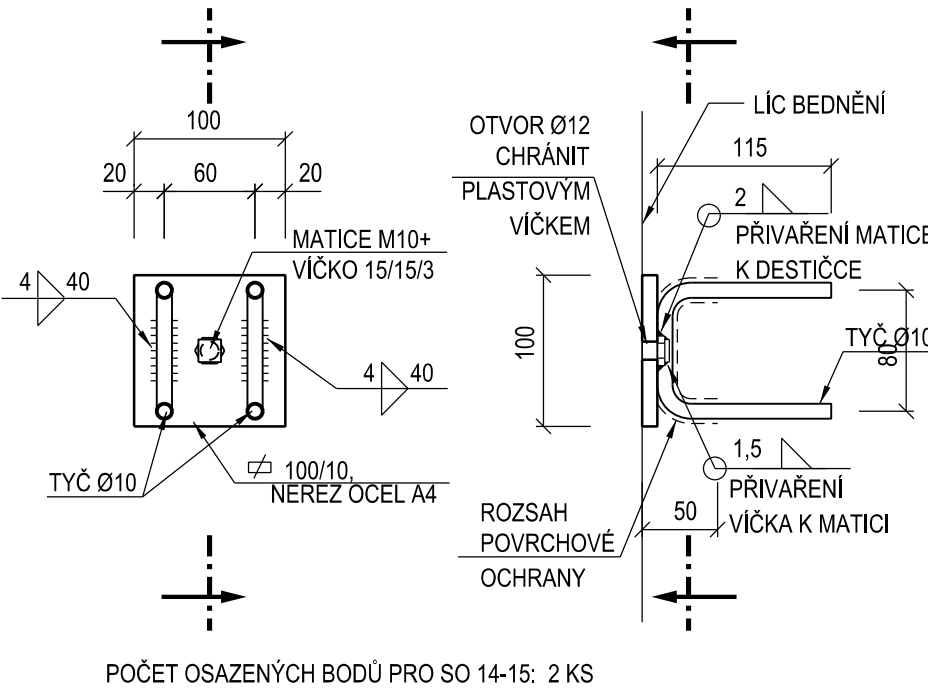
PŮDORYS, 1:25



DETAIL ŘÍMSY (SANACE TYP F), 1:10

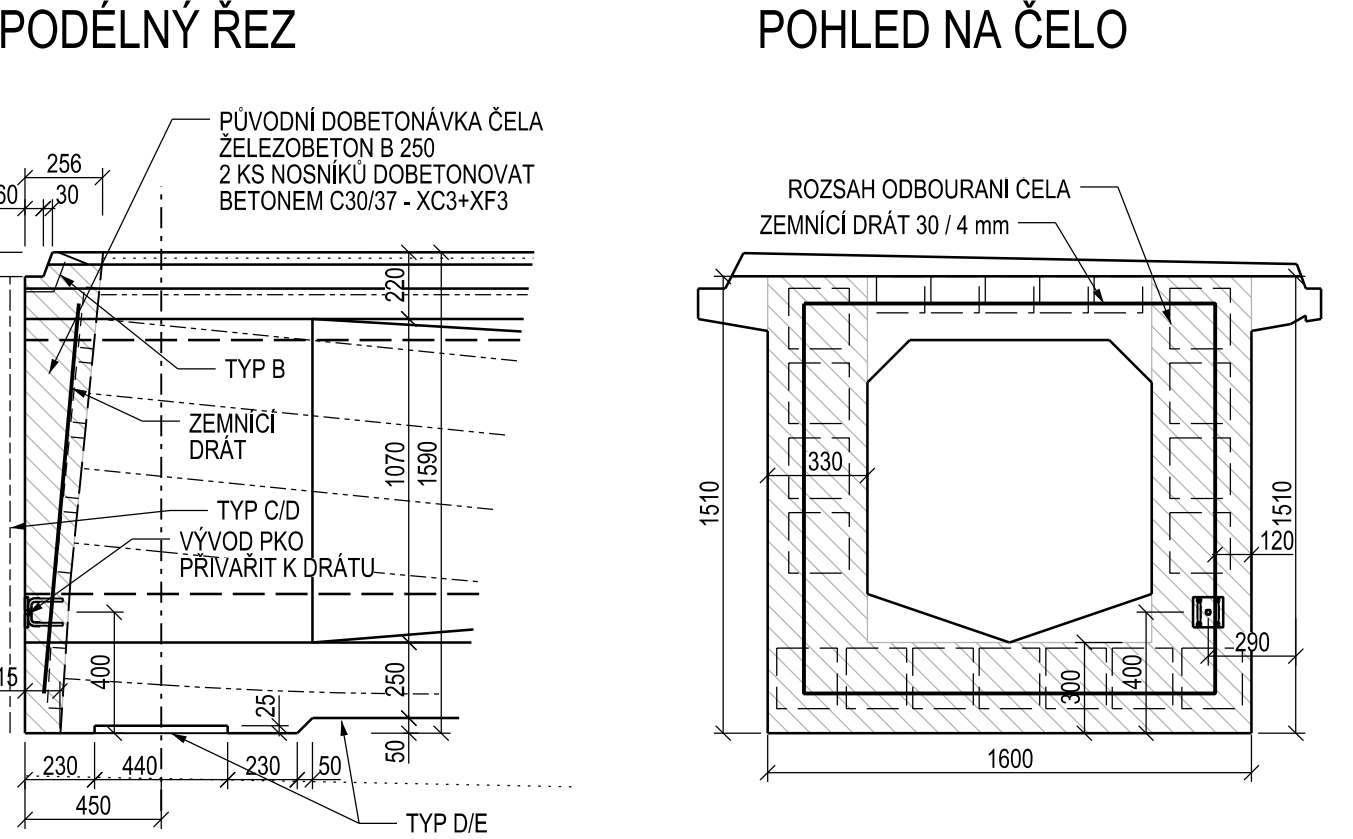


DETAIL BODU NA MĚŘENÍ BLUDNÝCH PROUDŮ, 1:5



POČET OSAZENÝCH BODŮ PRO SO 14-15: 2 KS

DETAIL KONCOVÉHO PŘÍČNÍKU, 1:25



POZNÁMKY:

- 1) TVAR PREFABRIKÁTŮ KT A KONZOLOVÝCH PREFABRIKÁTŮ KO VIZ. TYPOVÝ PODKLAD ŽELEZNIČNÝCH MOSTŮ SKRINOVÝCH RPÚŘEZŮ Z PŘED. BETONU (SUDOP Praha 1967)
- 2) PŘEDPÍNAČNÍ SYSTÉM DLE TYPOVÝCH PODKLADŮ, SKUTEČNÝ STAV NUTNĚ PROVĚŘIT ODBOURÁNÍ ČELA JEDNOHO NOSNÍKU V RAMCI REKONSTRUKCE MOSTU!
- 3) KOTVENÍ KONZOLOVÝCH NOSNÍKŮ, VIZ. DETAILY
- 4) PODROBNÝ POPIS SANAČNÍCH PRACÍ VIZ. TECHNICKÁ ZPRÁVA
- 5) PŘI ODBOURÁNÍ STÁVAJÍCÍHO BETONU POUŽÍVAT VODNÍ PAPERSEK
- 6) PO KONTROLE PŘEDPÍNAČÍ VÝZTUŽE ZABEDNIT ČELÁ A VYPLNIT BETONEM C30/37-XC3+XF3

ODHADOVANÉ VÝMĚRY SANOVANÝCH PLOCH:

TYP	A	B	C	D	E	F	G	H	I	J
TRYSK	648,77	8,64	1076	993	384	22,22	0	0	0	0
V	32,4385	0	161,4	0	134,4	0	0	0	0	0
S10	129,754	0	107,6	99,3	38,4	0	0	0	0	0
S20	486,578	0	807	0	211,2	0	0	0	0	0
S50	32,4385	0	161,4	0	134,4	0	0	0	0	0
N	648,77	0	0	0	0	0	0	0	0	0
N1	0	0	1076	993	384	0	0	0	0	0
D100V	0	0	0	0	0	22,22	0	0	0	0
SJED	0	0	1076	0	384	0	0	0	0	0

VÝŠKOVÝ SYSTÉM BpV		SOUŘADNICOVÝ SYSTÉM S-JTSK	
Číslo změny:	Obsah změny:	Datum změny:	
00	ZAPRACOVÁNÍ PŘÍPOMINEK Z PROJEDNÁNÍ 11/2014	11/2014	
01	-	-	
02	-	-	
Investor:		Správa železniční dopravní cesty, s.o. Dlažďená 1003/7, 110 00 Praha 1	
Generální projektant:		SUDOP PRAHA a.s. Olšanská 1a, 130 80 Praha 3 tel.: +420 267 094 111 fax: +420 224 230 316 e-mail: praha@sudop.cz	
Středisko:		Hlavní inženýr projektu: DOC. ING. MAREK FOGLEAR, Ph.D. Garant profese: DOC. ING. MAREK FOGLEAR, Ph.D.	
MÍSTO:		Stavební správa západ Sokolovská 278/1955, 190 00 Praha 9	
Vedoucí střediska:		Odpovědný projektant SO:	
ING. DANA WANGLER		ING. PETER LIKO	
Vypracoval:		Kontroloval:	
ING. PETER LIKO		ING. PETR ŽÍKA	
Název akce:		Číslo smlouvy:	
REKONSTRUKCE NEGRELLIHO VIADUKTU		14 090 209	
Část:		Projektový stupeň:	
E.1.4. MOSTY, PROPUSTKY A ZDI		PROJEKT	
Datum:		07/2014	
Číslo části:		E.1.4.15	
SO 14-15 ŽELEZNIČNÍ MOST V EV. KM 411,688 (N11)		Měřítko:	
Název přílohy:		1:10-100	
SANACE NOSNÉ KONSTRUKCE		Počet formátů:	
SJED - SJEDNOUCÍJÍCÍ NÁTER		8xA4	
Číslo přílohy:		301	