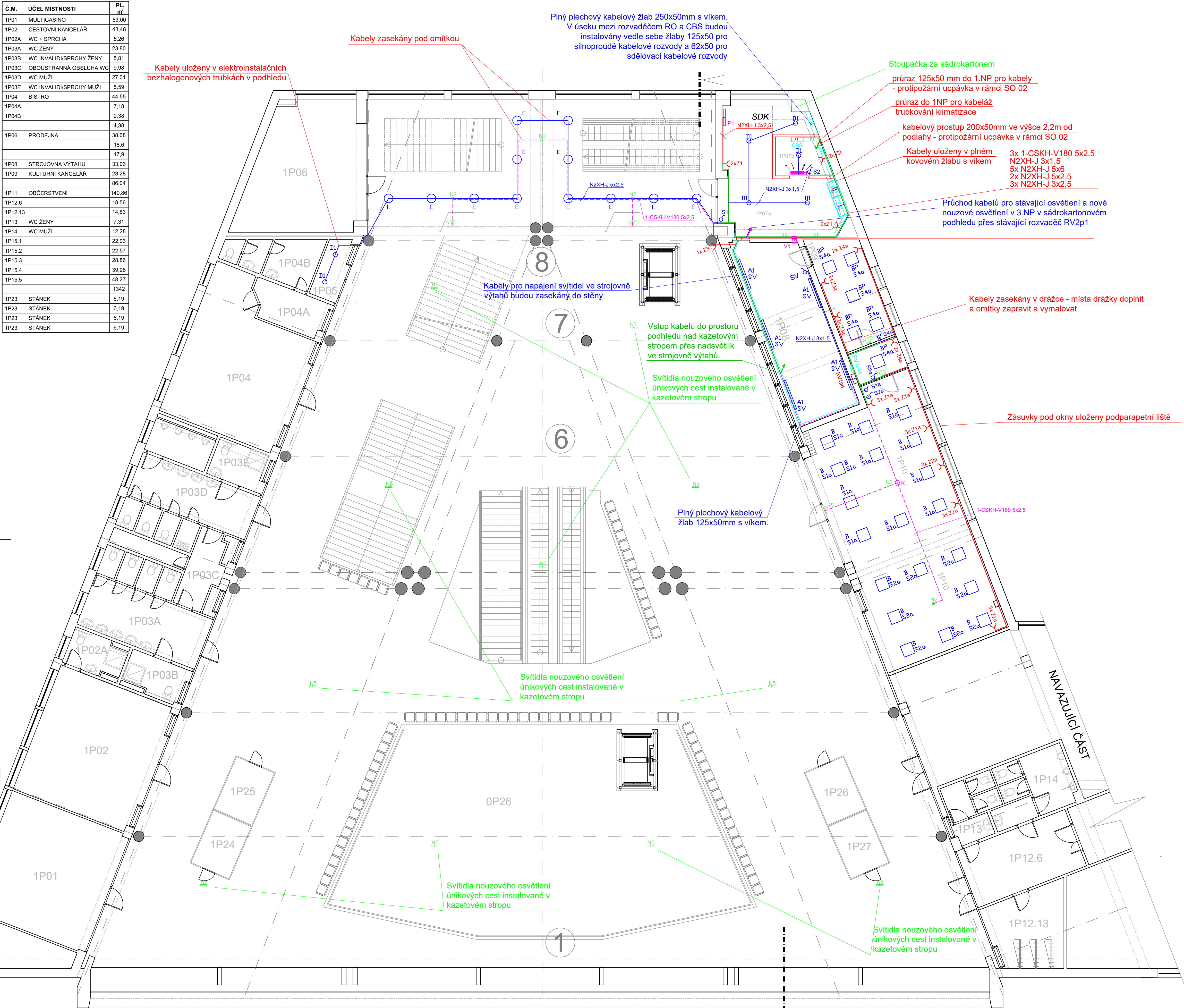


LEGENDA MÍSTNOSTÍ :

Č.M.	ÚČEL MÍSTNOSTI	PL m²
1P01	MULTICASINO	53,00
1P02	CESTOVNÍ KANCELÁŘ	43,48
1P02A	WC + SPRCHA	5,26
1P03A	WC ŽENY	23,80
1P03B	WC INVALIDI/SPRCHY ŽENY	5,81
1P03C	OBOUSTRANNÁ OBSLUHA WC	9,98
1P03D	WC MUŽI	27,01
1P03E	WC INVALIDI/SPRCHY MUŽI	5,59
1P04	BISTRO	44,55
1P04A		7,18
1P04B		9,38
		4,38
1P06	PRODEJNA	38,08
		18,6
		17,9
1P08	STROJOVNA VÝTAHU	33,03
1P09	KULTURNÍ KANCELÁŘ	23,28
		86,04
1P11	OBČERSTVENÍ	140,86
1P12.6		18,56
1P12.13		14,83
1P13	WC ŽENY	7,31
1P14	WC MUŽI	12,28
1P15.1		22,03
1P15.2		22,57
1P15.3		28,86
1P15.4		39,98
1P15.5		48,27
		1342
1P23	STÁNEK	6,19
1P23	STÁNEK	6,19
1P23	STÁNEK	6,19
1P23	STÁNEK	6,19



LEGENDA NOVÉHO STAVU

LEGENDA:

- ZÁSUVKOVÉ ROZVODY
- SVĚTELNÉ ROZVODY
- SPOLEČNÉ TRASY
- OBVODY NOUZOVÉHO OSVĚTLENÍ
- STÁVJÍCÍ ELEKTROINSTALACE
- NOVÝ ROZVADĚČ OSVĚTLENÍ - ŘEŠÍ SO 02
- NOVÝ HLAVNÍ ROZVADĚČ RH - ŘEŠÍ SO 02
- NOVÝ CENTRÁLNÍ BATERIOVÝ SYSTÉM CBS PRO NOUZOVÉ OSVĚTLENÍ - ŘEŠÍ SO 02
- ODBOČNÁ ELEKTROINSTALAČNÍ KRABÍČKA
- ODBOČNÁ ELEKTROINSTALAČNÍ KRABÍČKA PRO NOUZOVÉ OSVĚTLENÍ
- ZÁSUVKA JEDNODUCHÁ
- VYPÍNAČ JEDNOPÓLOVÝ
- NOVÝ PŘÍMOTOP - ŘEŠÍ SO 03
- VNITŘNÍ JEDNOTKA KLIMATIZACE - ŘEŠÍ SO 03
- REVERZIBILNÍ AXIÁLNÍ VENTILÁTOR - ŘEŠÍ SO 03
- A1 - AQFFPRO L LED6400-840 PC MB HF - přisazené
- BP - BETA 2 LED3800-840 HF Q600 - vestavné
- BP - BETA 2 LED3800-840 HF Q600 + box pro přisazenou montáž
- C - POPPACK LED 3000-840 HF L1200 - přisazené
- D1 - CHAL 200 LED3000-840 HF RSB - vestavné
- E - PERLUCE O LED3800-840 D450 EVG IP50 WH - přisazené
- N1 - VOYAGER STYLE 115 MS ECD SM-S WH + piktogram - přisazené
- N2 - RESCLITE PRO MSC ANT ECD WH - přisazené
- N5 - ECOSIGN 160 P MSC ECD WH IP65 - přisazené
- N7 - VOYAGER STYLE 150 MS ECD SM-S WH + piktogram - přisazené

			ČÍSLO SOUPRAVY:
REVIZE Č.	DATUM	ZMĚNA	

		SUDOP BRNO, spol. s r.o. Kounicova 26 611 36 Brno	
OBJEDNAVATEL:	Správa železnic, státní organizace, Dílčdné 1003/7, 110 00 Praha 1	tel. : +420 972 625 804	
PROFESNÍ SKUPINA:	24 SILNOPROUD	E-mail: sudop@sudop-brno.cz	
ODPOVĚDNÝ PROJ. ZAKÁZKY	ING. JAN ZÁŘECKÝ	VEDOUcí PROF. SKUPINY	ING. JAN ZÁŘECKÝ
ODPOVĚDNÝ PROJ. PS. SO	ING. JAN ZÁŘECKÝ	NAVRHL. VYPRACOVAL	ING. VOJTECH POPELAŘ
KRAJ: MORAVSKOSLEZSKÝ	OBEC: OSTRAVA	KONTROLOVAL	ING. JAN ZÁŘECKÝ
OPRAVA ZASTŘEŠENÍ NÁSTUPÍŠT ŽST. OSTRAVA HLAVNÍ NÁDRAŽÍ		STUPEŇ: PDPS	
- OPRAVA OSVĚTLENÍ VEŘEJNÉ PŘÍSTUPOVÝCH PROSTOR		ZAK. ČÍSLO ARCH. ČÍSLO	
SO 02 OPRAVA OSVĚTLENÍ		20041-01-0620 2020240011	
Dispozice elektroinstalace ve VB - 2.NP		MĚŘENÍ 1:100 POČET FORMÁTŮ 8x44	
		DATUM: 06/2020	
		ČÁST DOKUM. PRÍLOHA	
		D.2 4	