

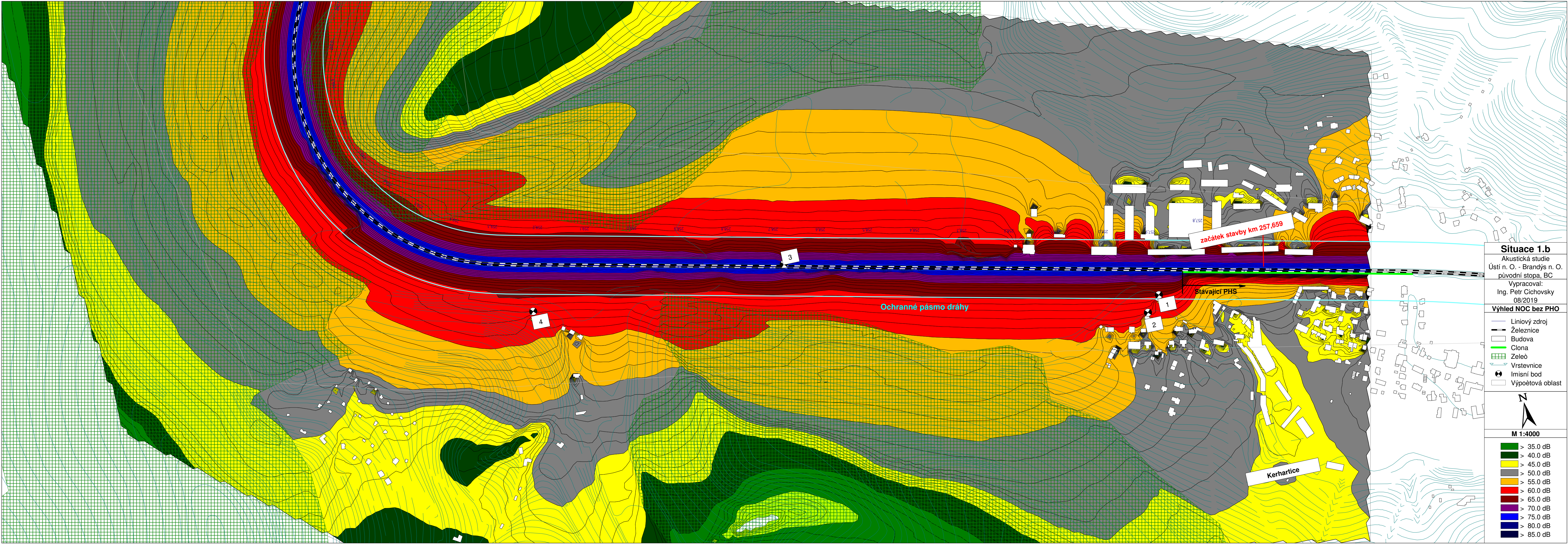
Situace 1.a
Akustická studie
Ústí n. O. - Brandýs n. O.
původní stopa, BC
Vypracoval:
Ing. Petr Cichovský
08/2019

Výhled DEN bez PHO
— Liniový zdroj
— Železnice
□ Budova
□ Clona
▤ Zeleň
— Vrstevnice
⊗ Imisní bod
□ Výpočtová oblast



M 1:4000

< 35.0 dB
> 35.0 dB
> 40.0 dB
> 45.0 dB
> 50.0 dB
> 55.0 dB
> 60.0 dB
> 65.0 dB
> 70.0 dB
> 75.0 dB
> 80.0 dB
> 85.0 dB



Situace 1.b
Akustická studie
Ústí n. O. - Brandýs n. O.
původní stopa, BC
Vypracoval:
Ing. Petr Cichovsky
08/2019
Výhled NOC bez PHO

Liniový zdroj

Železnice

Budova

Clona

Zeleň

Vrstevnice

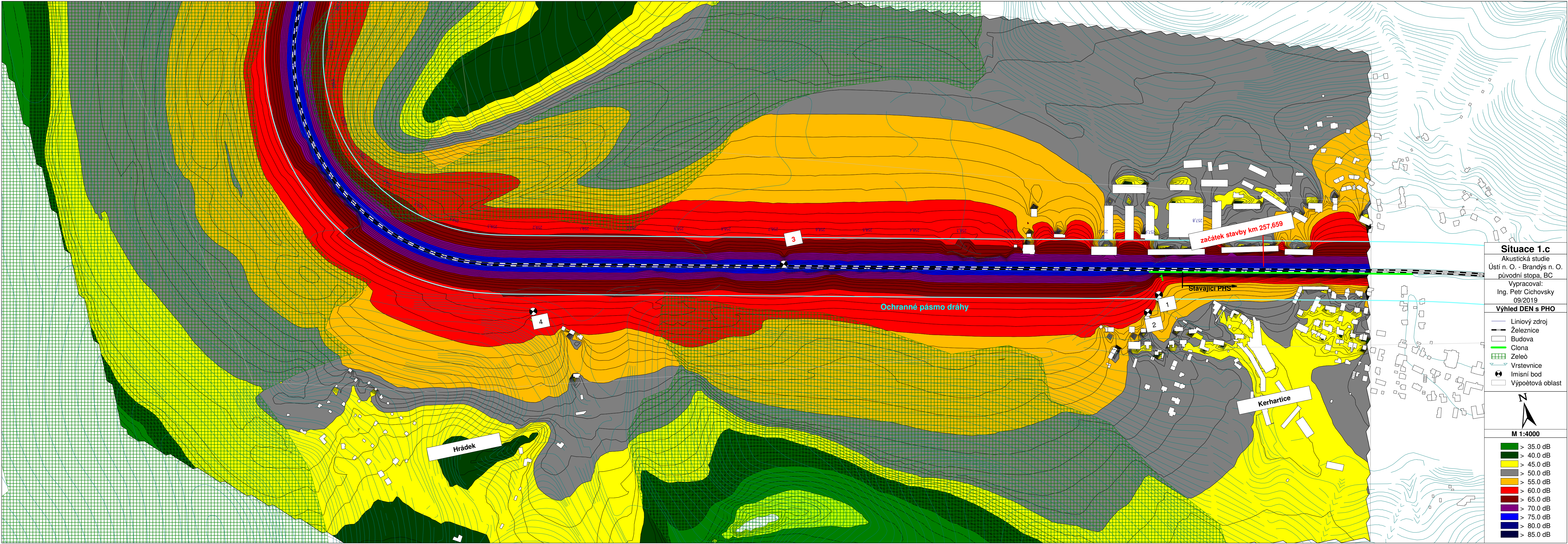
Imisní bod

Výpočtová oblast



M 1:4000

<div></div>	> 35.0 dB
<div></div>	> 40.0 dB
<div></div>	> 45.0 dB
<div></div>	> 50.0 dB
<div></div>	> 55.0 dB
<div></div>	> 60.0 dB
<div></div>	> 65.0 dB
<div></div>	> 70.0 dB
<div></div>	> 75.0 dB
<div></div>	> 80.0 dB
<div></div>	> 85.0 dB



Situace 1.c
Akustická studie
Ústí n. O. - Brandýs n. O.
původní stopa, BC
Vypracoval:
Ing. Petr Cichovský
09/2019

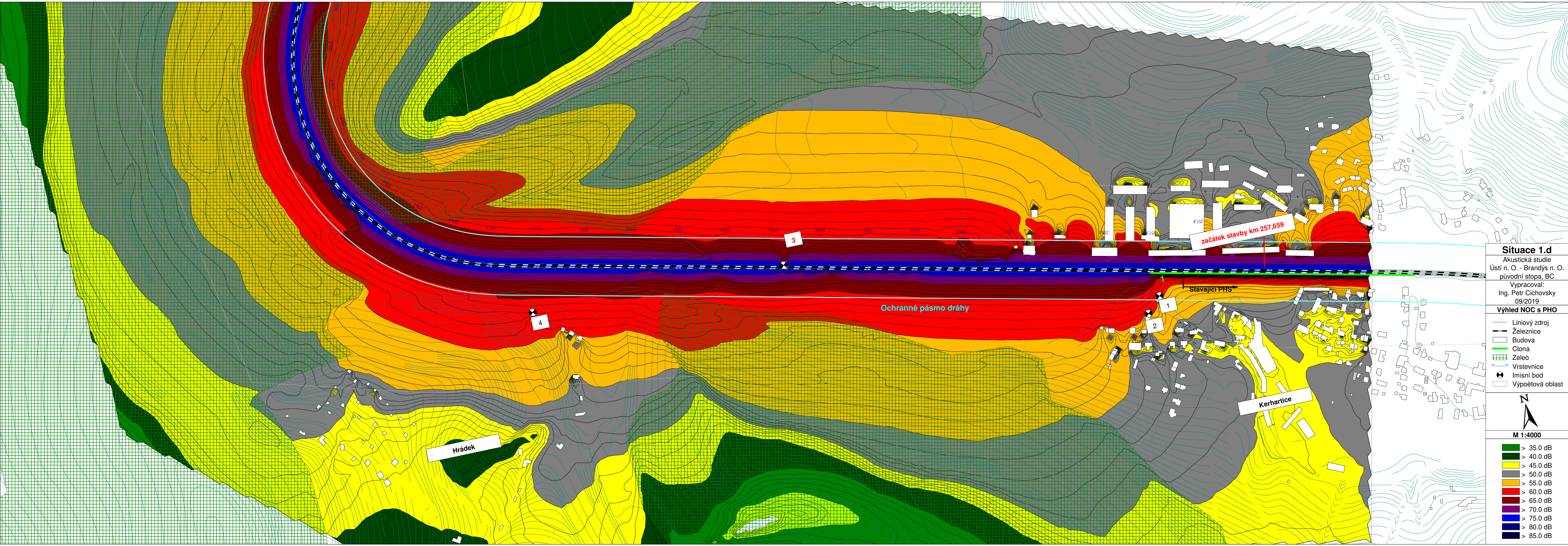
Výhled DEN s PHO

- Liniový zdroj
- Železnice
- Budova
- Clona
- Zeleň
- Vrstevnice
- Imisní bod
- Výpočtová oblast



M 1:4000

> 35.0 dB
> 40.0 dB
> 45.0 dB
> 50.0 dB
> 55.0 dB
> 60.0 dB
> 65.0 dB
> 70.0 dB
> 75.0 dB
> 80.0 dB
> 85.0 dB



Situace 1.d
Akustická studie
Ústí n. O. - Brandýs n. O.
původní stopa, BC

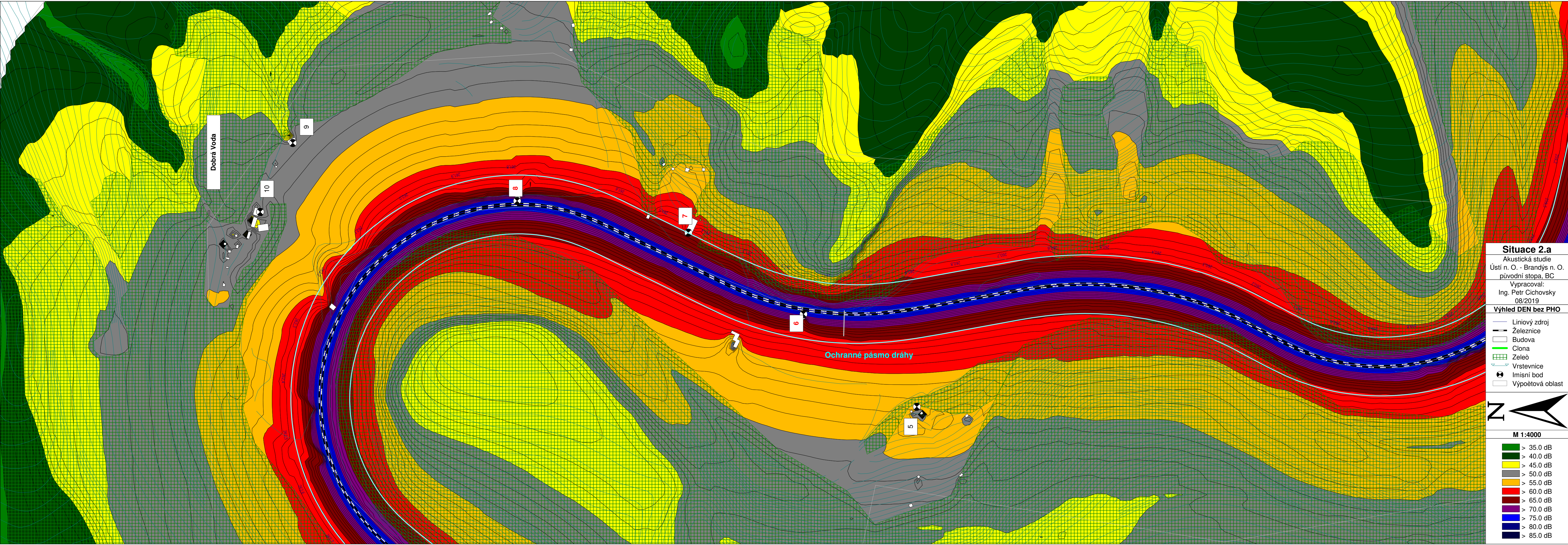
Vypracoval:
Ing. Petr Cichovsky
09/2019

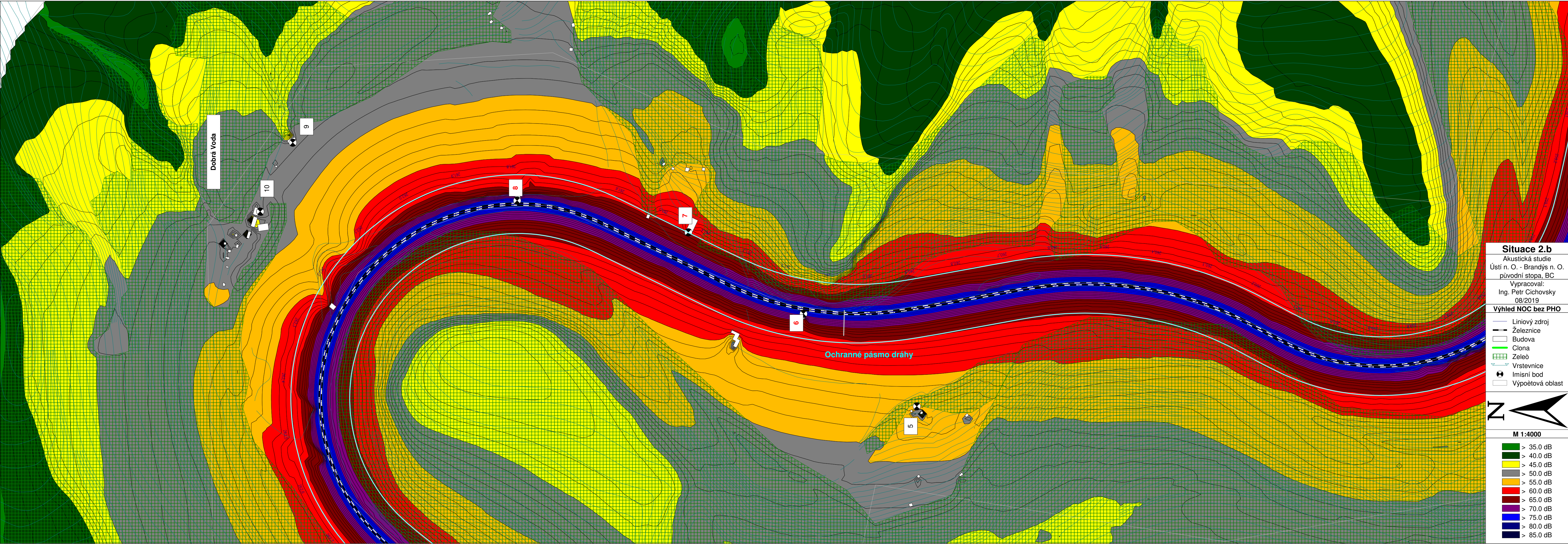
Výhled NOC s PHO

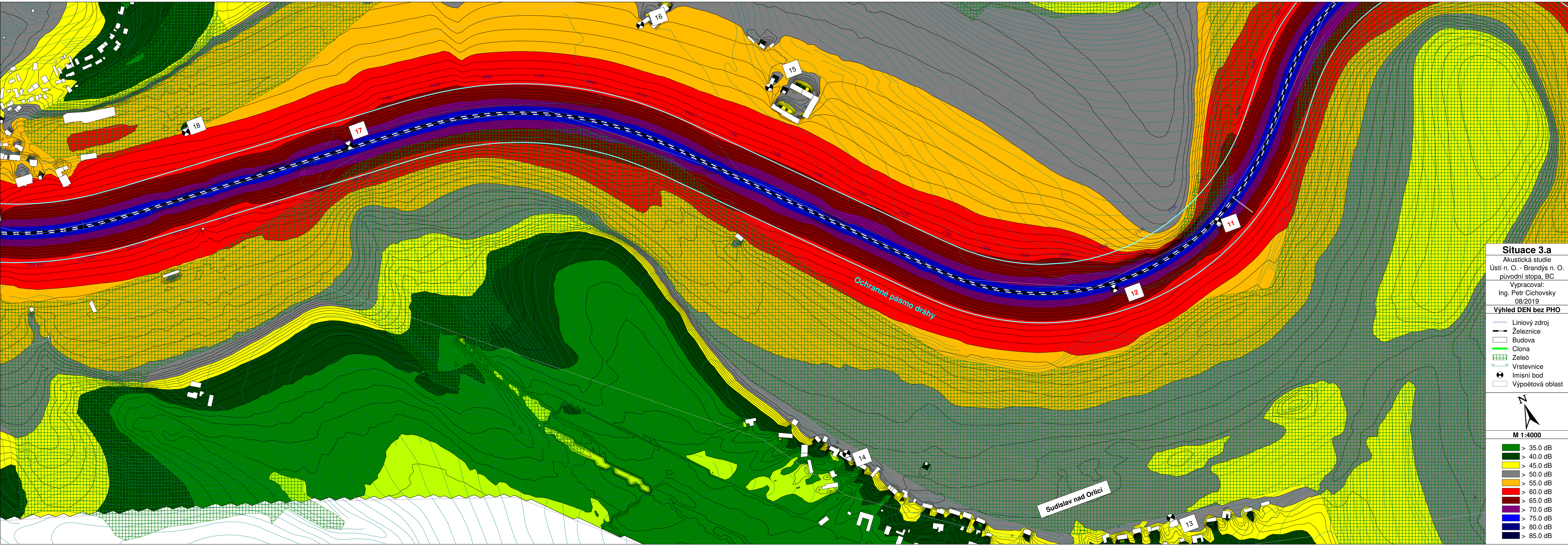
- Liniový zdroj
- Železnice
- Budova
- Clona
- Zeleň
- Vrstevnice
- Imisní bod
- Výpočtová oblast

M 1:4000

> 35.0 dB
> 40.0 dB
> 45.0 dB
> 50.0 dB
> 55.0 dB
> 60.0 dB
> 65.0 dB
> 70.0 dB
> 75.0 dB
> 80.0 dB
> 85.0 dB







Situace 3.a
Akustická studie
Ústí n. O. - Brandýs n. O.
původní stopa, BC
Vypracoval:
Ing. Petr Čichovský
08/2019

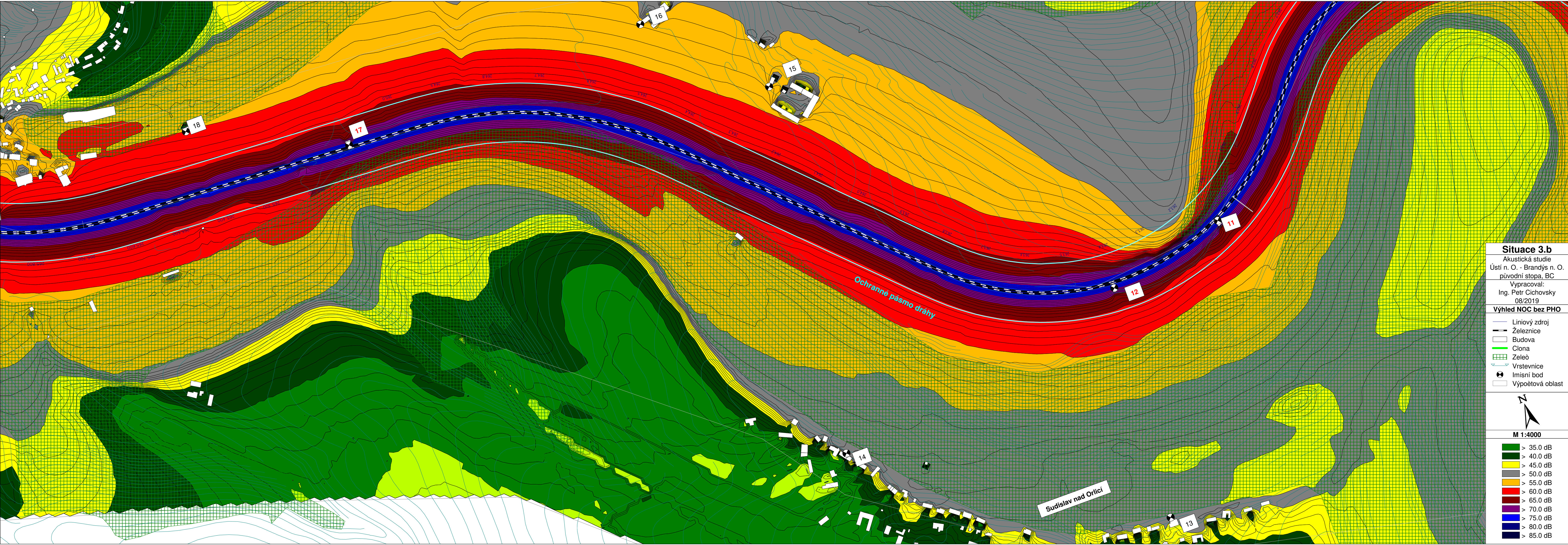
Výhled DEN bez PHO

- Liniový zdroj
- Železnice
- Budova
- Clona
- Zeleň
- Vrstevnice
- Imisní bod
- Výpočtová oblast



M 1:4000

< 35.0 dB
> 35.0 dB
> 40.0 dB
> 45.0 dB
> 50.0 dB
> 55.0 dB
> 60.0 dB
> 65.0 dB
> 70.0 dB
> 75.0 dB
> 80.0 dB
> 85.0 dB



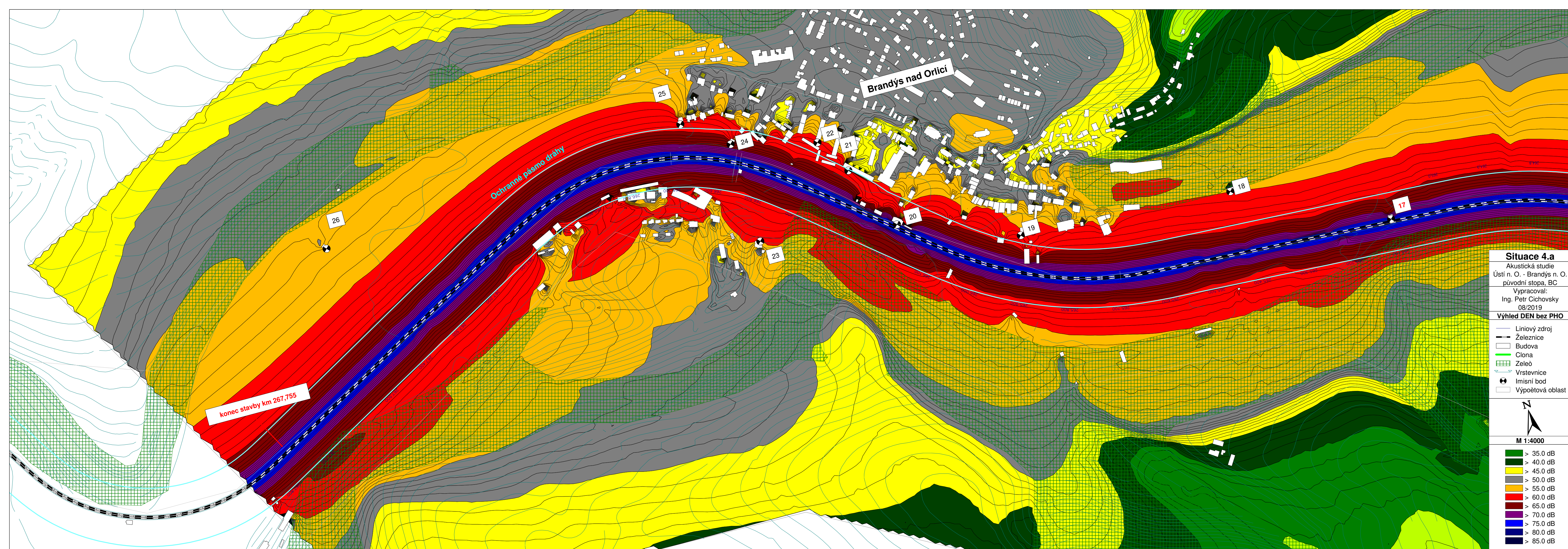
Situace 3.b
Akustická studie
Ústí n. O. - Brandýs n. O.
původní stopa, BC
Vypracoval:
Ing. Petr Čichovský
08/2019

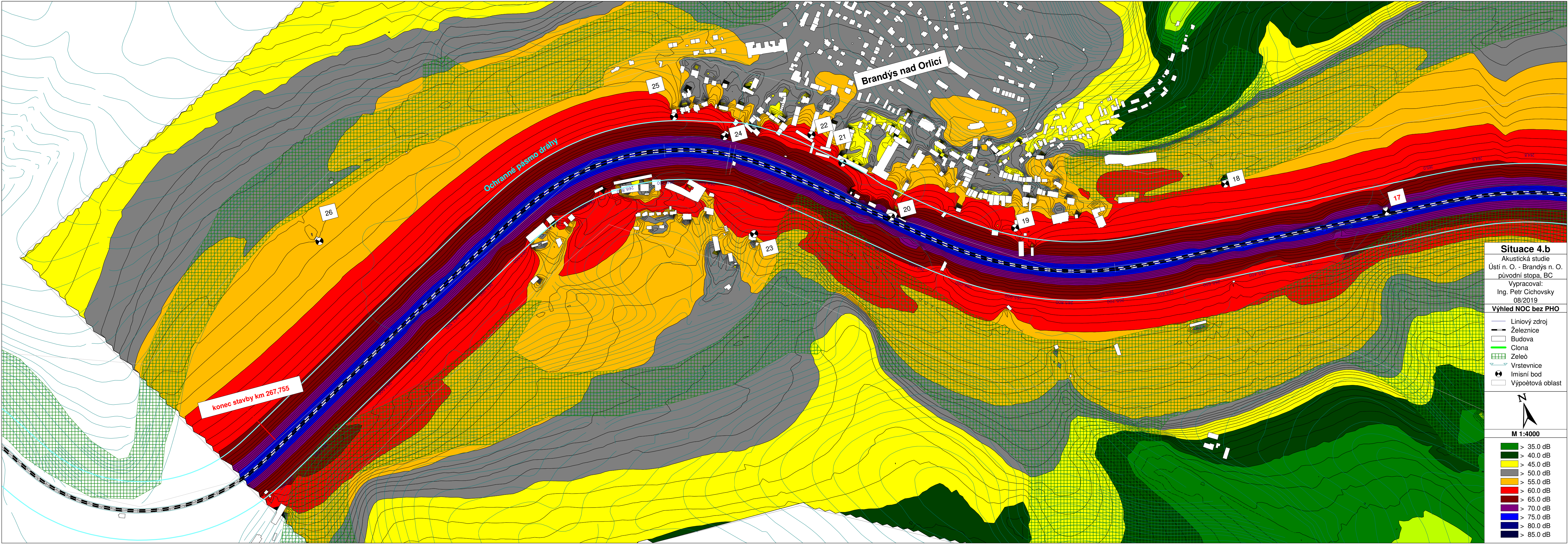
Výhled NOC bez PHO
— Liniový zdroj
— Železnice
□ Budova
□ Clona
▨ Zeleň
— Vrstevnice
⊗ Imisní bod
□ Výpočtová oblast



M 1:4000

- > 35.0 dB
- > 40.0 dB
- > 45.0 dB
- > 50.0 dB
- > 55.0 dB
- > 60.0 dB
- > 65.0 dB
- > 70.0 dB
- > 75.0 dB
- > 80.0 dB
- > 85.0 dB





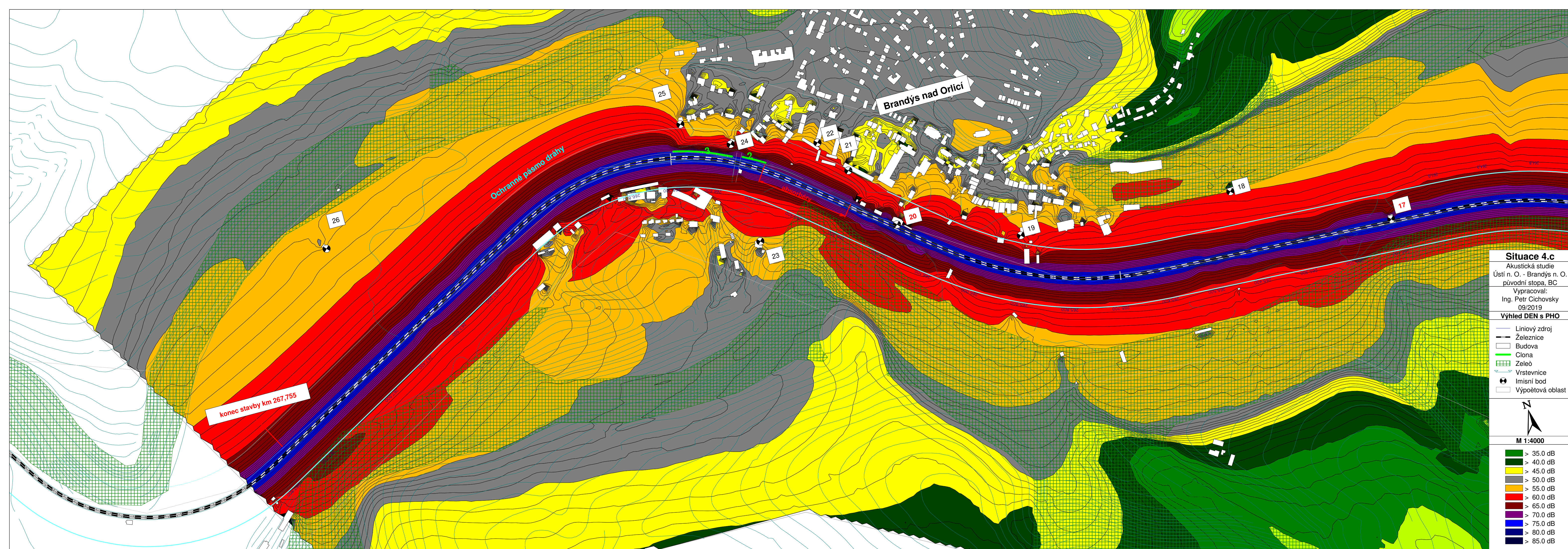
Situace 4.b
Akustická studie
Ústí n. O. - Brandýs n. O.
původní stopa, BC
Vypracoval:
Ing. Petr Cichovský
08/2019

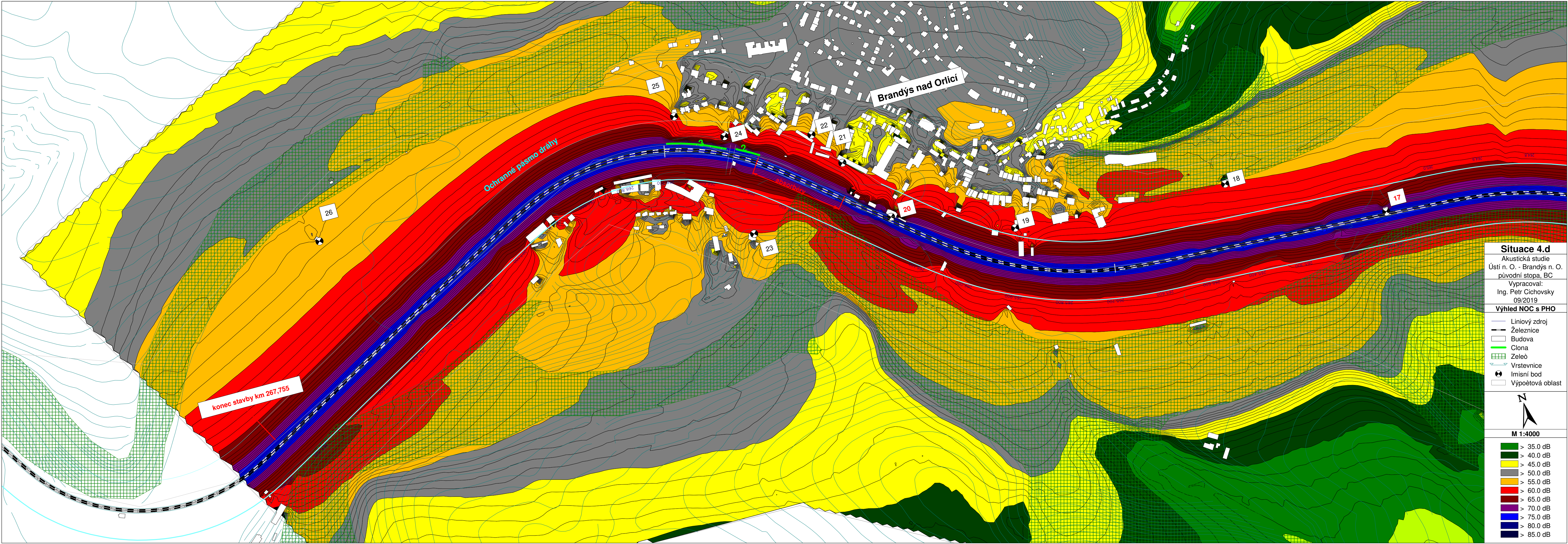
Výhled NOC bez PHO
— Liniový zdroj
— Železnice
□ Budova
□ Clona
▨ Zeleň
↗ Vrstevnice
⊗ Imisní bod
□ Výpočtová oblast



M 1:4000

> 35.0 dB
> 40.0 dB
> 45.0 dB
> 50.0 dB
> 55.0 dB
> 60.0 dB
> 65.0 dB
> 70.0 dB
> 75.0 dB
> 80.0 dB
> 85.0 dB





Situace 4.d
Akustická studie
Ústí n. O. - Brandýs n. O.
původní stopa, BC
Vypracoval:
Ing. Petr Cichovský
09/2019

Výhled NOC s PHO

- Liniový zdroj
- Železnice
- Budova
- Clona
- Zeleň
- Vrstevnice
- Imisní bod
- Výpočtová oblast



M 1:4000

> 35.0 dB
> 40.0 dB
> 45.0 dB
> 50.0 dB
> 55.0 dB
> 60.0 dB
> 65.0 dB
> 70.0 dB
> 75.0 dB
> 80.0 dB
> 85.0 dB