

## Technická specifikace zakázky

### Oprava mostních objektů na trati Liberec – Černousy

#### **SO 01 - Propustek km 163,082**



#### **1. Základní údaje o mostním objektu**

<b>Objekt:</b>	Propustek klenbový kamenný
<b>Katastrální území:</b>	Růžodol 1 (682209), pozemek č.1408/1
<b>Evid. km:</b>	163,082
<b>Traťový úsek:</b>	TÚ 0951 Liberec (mimo) – Zawidów (PKP)(část), DÚ: 02 Liberec – Mníšek u Liberce
<b>GPS souřadnice:</b>	<b>50°46'53.018"N, 15°1'29.55"E</b>

#### **2. Popis opravy**

Bude odstraněna vegetace v okolí čel a křídel propustku. Bude odstraněno zanesení říms a kořeny v blízkosti říms vpravo. Zdivo propustku se očistí tryskáním křemičitým pískem a hloubkově přespáruje v rozsahu uvedeném v soupisu prací. Rozrušená stávající malta bude odstraněna ze spár až na hloubku 80 mm. Hloubkové spárování bude provedeno ve dvou etapách, nejprve bude tlakovou pistolí zaplněna zadní část spáry a po zatuhnutí bude doplněna zbylá část spáry, která bude zahlazena špachtlí. Před spárováním je třeba zdivo navlhčit. Ke spárování bude použita pytlovaná spárovací hmota, která se bude připravovat dle předepsané receptury. Budou sneseny římsové kameny a po očištění kamenů a zdiva, budou znovu osazeny. První křídlo vpravo bude z důvodu boulení a vysunutí zdiva přezděno. Trhlina v klenbě vpravo bude zabezpečena injektáží a šroubovitou nerezovou výztuží.

## SO 02 - Most km 164,325



### 1. Základní údaje o mostním objektu

<b>Objekt:</b>	Most klenbový kamenný
<b>Katastrální území:</b>	Stráž nad Nisou (756393), pozemek č.530/1
<b>Evid. km:</b>	164,325
<b>Traťový úsek:</b>	TÚ 0951 Liberec (mimo) – Zawidów (PKP)(část), DÚ: 02 Liberec – Mníšek u Liberce
<b>GPS souřadnice:</b>	<b>50°47'23.527"N, 15°1'42.206"E</b>

### 2. Popis opravy

Bude odstraněna vegetace v okolí mostu. Bude odstraněno zanesení říms a kořeny v blízkosti říms. Svah v okolí mostu bude upraven. Zdivo mostu se očistí tryskáním křemičitým pískem a hloubkově přespáruje v rozsahu uvedeném v soupisu prací. Rozrušená stávající malta bude odstraněna ze spár až na hloubku 80 mm. Hloubkové spárování bude provedeno ve dvou etapách, nejprve bude tlakovou pistolí zaplněna zadní část spáry a po zatuhnutí bude doplněna zbylá část spáry, která bude zahlazena špachtlí. Před spárováním je třeba zdivo navlhčit. Ke spárování bude použita pytlovaná spárovací hmota, která se bude připravovat dle předepsané receptury. Horní řady křídel vpravo budou přezděny. Trhlina v klenbě vpravo bude zabezpečena šroubovitou nerezovou výztuží.



**SO 03 - Propustek km 165,510****1. Základní údaje o mostním objektu**

<b>Objekt:</b>	Propustek klenbový kamenný
<b>Katastrální území:</b>	Stráž nad Nisou (756393), pozemek č.530/1
<b>Evid. km:</b>	165,510
<b>Traťový úsek:</b>	TÚ 0951 Liberec (mimo) – Zawidów (PKP)(část), DÚ: 02 Liberec – Mníšek u Liberce
<b>GPS souřadnice:</b>	<b>50°47'37.658"N, 15°2'28.077"E</b>

**2. Popis opravy**

Bude odstraněna vegetace v okolí propustku. Bude odstraněno zanesení říms a kořeny v blízkosti říms. Svah v okolí mostu bude upraven. Zdivo propustku se očistí tryskáním křemičitým pískem a hloubkově přespáruje v rozsahu uvedeném v soupisu prací. Rozrušená stávající malta bude odstraněna ze spár až na hloubku 80 mm. Hloubkové spárování bude provedeno ve dvou etapách, nejprve bude tlakovou pistolí zaplněna zadní část spáry a po zatuhnutí bude doplněna zbylá část spáry, která bude zahlazena špachtlí. Před spárováním je třeba zdivo navlhčit. Ke spárování bude použita pytlovaná spárovací hmota, která se bude připravovat dle předepsané receptury. Nad římsy budou uloženy gabiony. Budou posunuty částečně za římsu a nakloněny proti svahu. Bude opravena dlažba.



## SO 04 - Propustek km 165,742



### 1. Základní údaje o mostním objektu

<b>Objekt:</b>	Propustek deskový kamenný
<b>Katastrální území:</b>	Stráž nad Nisou (756393), pozemek č.530/1
<b>Evid. km:</b>	165,742
<b>Traťový úsek:</b>	TÚ 0951 Liberec (mimo) – Zawidów (PKP)(část), DÚ: 02 Liberec – Mníšek u Liberce
<b>GPS souřadnice:</b>	<b>50°47'44.258"N, 15°2'22.44"E</b>

### 2. Popis opravy

Bude odstraněno zanesení otvoru a vegetace v okolí propustku. Bude odstraněno zanesení říms a kořeny v blízkosti říms. Svah v okolí mostu bude upraven. Zdivo propustku se hloubkově přespáruje v rozsahu uvedeném v soupisu prací. Rozrušená stávající malta bude odstraněna ze spár až na hloubku 80 mm. Hloubkové spárování bude provedeno ve dvou etapách, nejprve bude tlakovou pistolí zaplněna zadní část spáry a po zatuhnutí bude doplněna zbylá část spáry, která bude zahlazena špachtlí. Před spárováním je třeba zdivo navlhčit. Ke spárování bude použita pytlovaná spárovací hmota, která se bude připravovat dle předepsané receptury. Nad římsy budou uloženy gabiony. Budou posunuty částečně za římsu a nakloněny proti svahu.

**SO 05 - Most km 166,063****1. Základní údaje o mostním objektu**

<b>Objekt:</b>	Most klenbový kamenný
<b>Katastrální území:</b>	Stráž nad Nisou (756393), pozemek č.530/1
<b>Evid. km:</b>	166,063
<b>Traťový úsek:</b>	TÚ 0951 Liberec (mimo) – Zawidów (PKP)(část), DÚ: 02 Liberec – Mníšek u Liberce
<b>GPS souřadnice:</b>	<b>50°47'53.307"N, 15°2'14.378"E</b>

**2. Popis opravy**

Bude odstraněna vegetace v okolí mostu. Bude odstraněno zanesení říms a kořeny v blízkosti říms. Svah v okolí mostu bude upraven. Zdivo mostu se očistí tryskáním křemičitým pískem a hloubkově přespáruje v rozsahu uvedeném v soupisu prací. Rozrušená stávající malta bude odstraněna ze spár až na hloubku 80 mm. Hloubkové spárování bude provedeno ve dvou etapách, nejprve bude tlakovou pistolí zaplněna zadní část spáry a po zatuhnutí bude doplněna zbylá část spáry, která bude zahlazena špachtlí. Před spárováním je třeba zdivo navlhčit. Ke spárování bude použita pytlovaná spárovací hmota, která se bude připravovat dle předepsané receptury. Nad římsy budou uloženy gabiony. Budou posunuty částečně za římsu a nakloněny proti svahu. Části křídel budou přezděny. Trhliny v klenbě budou zainjektovány a zabezpečeny šroubovitou nerezovou výztuží. Do gabionů bude osazeno nové zábradlí.



## SO 06 - Propustek km 168,779



### 1. Základní údaje o mostním objektu

<b>Objekt:</b>	Propustek klenbový kamenný
<b>Katastrální území:</b>	Krásná Studánka (673641), pozemek č. 1218/1
<b>Evid. km:</b>	168,779
<b>Traťový úsek:</b>	TÚ 0951 Liberec (mimo) – Zawidów (PKP)(část), DÚ: 02 Liberec – Mníšek u Liberce
<b>GPS souřadnice:</b>	<b>50°49'9.78"N, 15°2'25.151"E</b>

### 2. Popis opravy

Bude odstraněno zanesení otvoru, vtoku, výtoku a vodoteče v okolí. Bude odstraněna vegetace v okolí propustku. Bude odstraněno zanesení říms a kořeny v blízkosti říms. Svah v okolí mostu bude upraven a oset. Zdivo propustku se hloubkově přespáruje v rozsahu uvedeném v soupisu prací. Rozrušená stávající malta bude odstraněna ze spár až na hloubku 80 mm. Hloubkové spárování bude provedeno ve dvou etapách, nejprve bude tlakovou pistolí zaplněna zadní část spáry a po zatuhnutí bude doplněna zbylá část spáry, která bude zahlazena špachtlí. Před spárováním je třeba zdivo navlhčit. Ke spárování bude použita pytlovaná spárovací hmota, která se bude připravovat dle předepsané receptury. Nad římsy budou uloženy gabiony. Budou posunuty částečně za římsu a nakloněny proti svahu. Vodoteč je vedena jako významný krajinný prvek, tudíž je třeba souhlas k zásahu do vodoteče.

## SO 07 - Most km 169,807



### 1. Základní údaje o mostním objektu

<b>Objekt:</b>	Most klenbový kamenný
<b>Katastrální území:</b>	Mníšek u Liberce (697605), pozemek č. 967/30
<b>Evid. km:</b>	169,807
<b>Traťový úsek:</b>	TÚ 0951 Liberec (mimo) – Zawidów (PKP)(část), DÚ: 02 Liberec – Mníšek u Liberce
<b>GPS souřadnice:</b>	<b>50°49'30.991"N, 15°3'5.638"E</b>

### 2. Popis opravy

Bude odstraněno zanesení otvoru, vtoku, výtoku a vodoteče v okolí. Bude odstraněna vegetace v okolí mostu. Svah náspu bude upraven. Mezi křídly budou vybudovány betonové základové pasy. Nová dlažba bude položena mezi křídly a opěrami.



## SO 08 - Most km 171,374



### 1. Základní údaje o mostním objektu

<b>Objekt:</b>	Most klenbový kamenný
<b>Katastrální území:</b>	Stráž nad Nisou (756393), pozemek č.530/1
<b>Evid. km:</b>	171, 374
<b>Traťový úsek:</b>	TÚ 0951 Liberec (mimo) – Zawidów (PKP)(část), DÚ: 02 Liberec – Mníšek u Liberce
<b>GPS souřadnice:</b>	<b>50°47'23.527"N, 15°1'42.206"E</b>

### 2. Popis opravy

Bude odstraněna vegetace v okolí mostu. Bude odstraněno zanesení říms a kořeny v blízkosti říms. Svah v okolí mostu bude upraven. Zdivo mostu se očistí tryskáním křemičitým pískem a hloubkově přespáruje v rozsahu uvedeném v soupisu prací. Rozrušená stávající malta bude odstraněna ze spár až na hloubku 80 mm. Hloubkové spárování bude provedeno ve dvou etapách, nejprve bude tlakovou pistolí zaplněna zadní část spáry a po zatuhnutí bude doplněna zbylá část spáry, která bude zahlazena špachtlí. Před spárováním je třeba zdivo navlhčit. Ke spárování bude použita pytlovaná spárovací hmota, která se bude připravovat dle předepsané receptury. Bude zřízeno pažení kolejového lože a v délce 10 m po obou stranách budou zbudovány gabiony a zábradlí kotvené v gabionech.



## SO 09 - Most v km 174,322



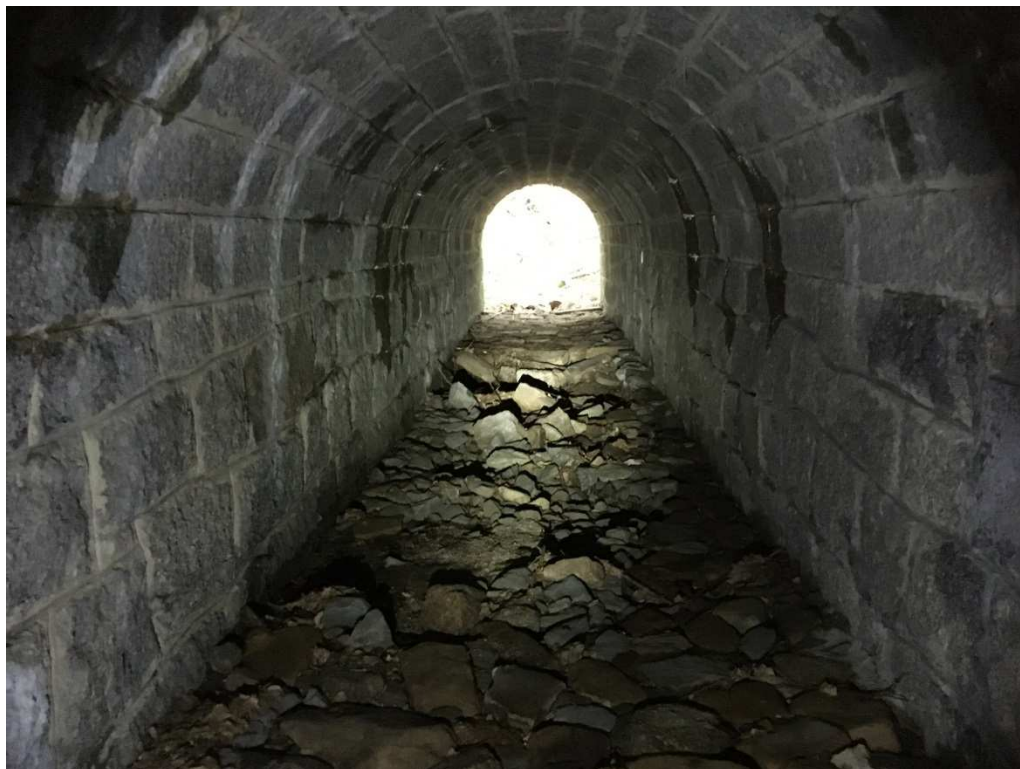
### 1. Základní údaje o mostním objektu

<b>Objekt:</b>	Most klenbový kamenný s přistavěnou betonovou částí
<b>Katastrální území:</b>	Oldřichov v Hájích (710016), pozemek č.16/1
<b>Evid. km:</b>	174,322
<b>Traťový úsek:</b>	TÚ 0951 Liberec (mimo) – Zawidów (PKP)(část), DÚ: 06 Mníšek u Liberce - Raspenava
<b>GPS souřadnice:</b>	<b>50°51'17.547"N, 15°5'28.401"E</b>

### 2. Popis opravy

Bude odstraněna vegetace v okolí mostu. Svah v okolí mostu bude upraven. Budou zainjektovány základy mostu vlevo. Kolejové lože vpravo bude zapaženo. Bude odstraněno zábradlí a zvětralé části betonů, provede se se kompletní odbourání říms a jejich nová betonáž. Bude osazeno nové zábradlí. Betonové plochy budou sanovány.

## SO 10 - Propustek km 176,585



### 1. Základní údaje o mostním objektu

<b>Objekt:</b>	Propustek klenbový kamenný
<b>Katastrální území:</b>	Raspenava (739448), pozemek č. 2341/1
<b>Evid. km:</b>	171, 374
<b>Traťový úsek:</b>	TÚ 0951 Liberec (mimo) – Zawidów (PKP)(část), DÚ: 06 Mníšek u Liberce - Raspenava
<b>GPS souřadnice:</b>	<b><i>50°52'.566"N, 15°6'51.94"E</i></b>

### 2. Popis opravy

Bude odstraněna vegetace v okolí mostu. Budou vybetonovány nové základové prahy dlažby mezi křídly. Původní uvolněná část dlažby bude rozebrána a bude položena nová dlažba z původních kamenů s částečným doplněním kamenů. Původní prahy v krajích opěr budou ponechány. Nad římsami čel budou osazeny gabiony.



## SO 11 - Most km 178,069



### 1. Základní údaje o mostním objektu

<b>Objekt:</b>	Most klenbový kamenný
<b>Katastrální území:</b>	Raspenava (739448), pozemek č. 2341/1
<b>Evid. km:</b>	178,069
<b>Traťový úsek:</b>	TÚ 0951 Liberec (mimo) – Zawidów (PKP)(část), DÚ: 06 Mníšek u Liberce - Raspenava
<b>GPS souřadnice:</b>	<b>50°52'43.727"N, 15°7'12.672"E</b>

### 2. Popis opravy

Bude odstraněna vegetace v okolí mostu. Bude odstraněno zanesení říms a kořeny v blízkosti říms. Svah v okolí mostu bude upraven a oset. Zdivo mostu se očistí tryskáním křemičitým pískem a hloubkově přespáruje v rozsahu uvedeném v soupisu prací. Rozrušená stávající malta bude odstraněna ze spár až na hloubku 80 mm. Hloubkové spárování bude provedeno ve dvou etapách, nejprve bude tlakovou pistolí zaplněna zadní část spáry a po zatuhnutí bude doplněna zbylá část spáry, která bude zahlazena špachtlí. Před spárováním je třeba zdivo navlhčit. Ke spárování bude použita pytlovaná spárovací hmota, která se bude připravovat dle předepsané receptury. Nad římsy čel budou osazeny gabiony se zábradlím.

### Ostatní

Zařízení staveniště bude přednostně umístěno na pozemcích SŽ. Na opravu není plánována výluky. Veškeré pracovní činnosti a postupy se budou řídit příslušnými předpisy a normami pro práce na drážních objektech.