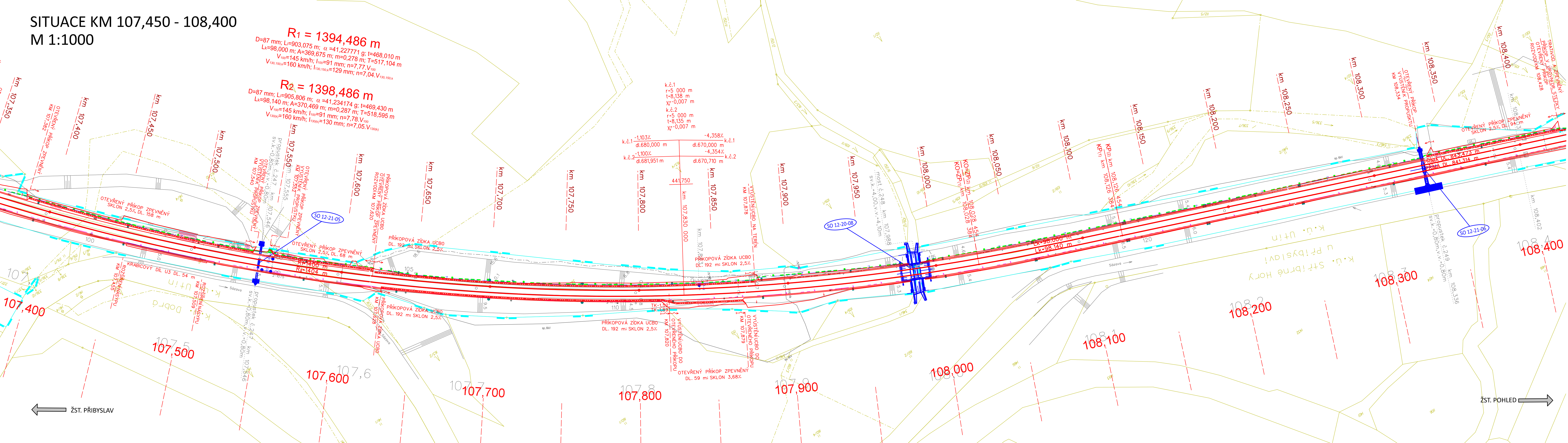


SITUACE KM 107,450 - 108,400  
M 1:1000



03			
02			
01	Dokumentace se zapracovanými připomínkami složek SZDC s.o. a ČD a.s.	06/2017	
REVIZE	POPIS	DATUM	PODPIS

LEGENDA:

- Železniční svršek a spodek:**
- nový železniční svršek
  - směrová a výšková úprava stávající koleje
  - výhledový stav navazujícího úseku
  - demontované koleje
  - tratičivod
  - příčný a podélný svod
- stávající stav:**
- hranice drážního pozemku
  - zaměření stávajícího stav
  - katastr
- stávající sítě:**
- STL plynovod
  - NN vedení
  - VN vedení
  - sčítací vedení
  - zabezpečovací vedení
  - vodovod
  - kanalizace
- související objekty:**
- nástupišť
  - mosty, propustky, zdi
  - pozemní stavební objekty
  - trakční vedení
  - zabezpečovací zařízení - návěstidla
- nové sítě:**
- vedení VN, NN, DOO, EO, osv. osvětlení
  - zabezpečovací vedení
  - sčítací vedení

SO 12-10-01 PŘIBYSLAV - POHLED, ŽELEZNIČNÍ SVRŠEK  
SO 12-11-01 PŘIBYSLAV - POHLED, ŽELEZNIČNÍ SPODEK

OBJEDNATEL  
SPRÁVA ŽELEZNIČNÍ DOPRAVNÍ CESTY, STÁTNÍ ORGANIZACE  
DLAŽEŽNÁ 1003/7, 110 00 PRAHA 1

STAVEBNÍ SPRÁVA VÝCHOD, NERUDOVA 1, 772 58 OLOMOUČ

ELTODO, a.s. Novodvorská 1010/14, 142 01 Praha 4						JTSK ČÍSLO SOUPRAVY	
ODPOVĚDNÝ PROJEKTANT ING. EMIL ŠPAČEK	VYPRACOVAL ING. EMIL ŠPAČEK	KONTROLA ING. DAVID VODÁK	HIP ING. EMIL ŠPAČEK				
PODPIS	PODPIS	PODPIS	PODPIS				
OBSAH REKONSTRUKCE TRATĚVÉHO ÚSEKU PŘIBYSLAV - POHLED				ČÍSLO ZAKÁZKY 116 005 DOKUMENTACE PD MĚŘÍTKO 1:1000 DATUM 01/2017 POČET FORMÁTŮ 6x A4			
NÁZEV PŘÍLOHY SITUACE KM 107,450 - 108,400				ČÁST E1.1		ČÍSLO PŘÍLOHY 2.1.5	
DOKUMENTACE LZE UŽÍVAT POUZE VE SMYSLU PŘÍSLUŠNÉ SMLOUVY O DÍLO. VÝKRES, ČI JEHO ČÁST, MUŽE BÝT KOPÍROVÁN NEBO JINÝM ZPŮSOBEM ROZŠÍŘOVÁN POUZE PO PŘEDCHOZÍM SOHLASU ELTODU, a.s.							