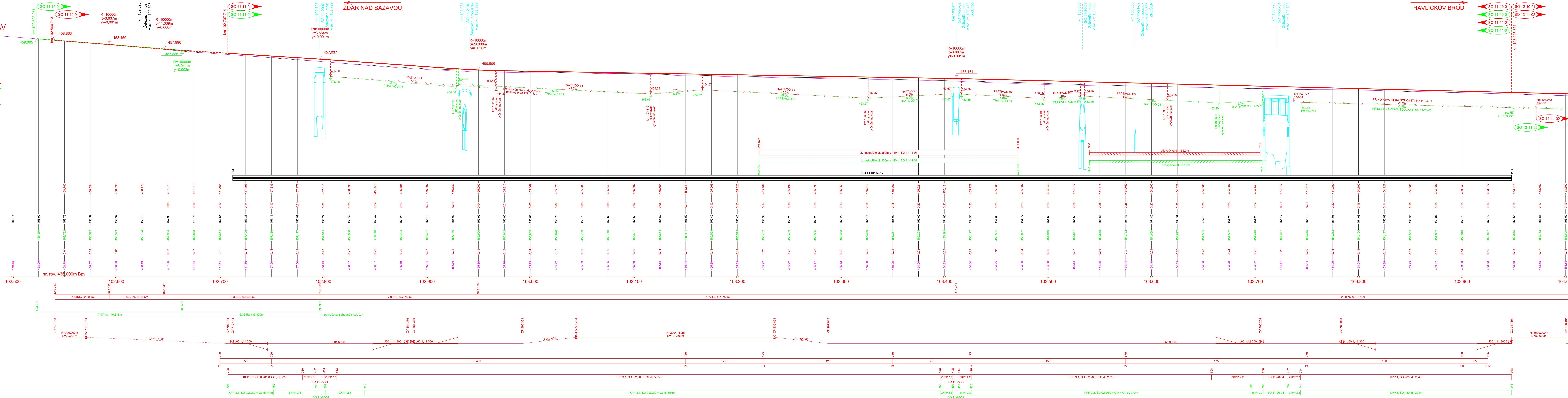



SKLADBA PRAŽCOVÉHO PODLOŽÍ (nová kolej č. 2)



03			
02			
01	Dokumentace se zpracovávají přílohami složek SDC s.o. a ČD a.s.	06/2017	
REVIZE	POPS	DATUM	POD

VÝŠKOVÝ SYSTÉM E

OBJEDNATEL

SPRÁVA ŽELEZNIČNÍ DOPRAVNÍ CESTY, STÁTNÍ ORGAN

DLÁŽDĚNÁ 1003/7, 110 00 PRAHA 1

STAVERNÍ SPRÁVA VÝCHOD, NEBUJOVA 1, 732 58 OLČO

STATESTRIKAVIENOS, NERODOVA 1, 772 55 063

ELTODD -

ELTODU, a.s.

Novodvorská 1010/14, 142 01 Praha 4

ODPOVĚDNÝ PROJEKTANT	VYPRACOVAL
----------------------	------------

ING. EMIL ŠPAČEK	ING. DAVID VODÁK
------------------	------------------

PODPIS		PODPIS	
PRÁVA		PRÁVA	

REKONSTRUKCE TRATČ

1111 JK

E.1.1.1 Zelezn

[illegible]

NAZEV PŘÍLOHY SO 11-10-01 ŽST Přebyslav, železniční s

Podélný profil žst. P

DOCUMENTACI JE UŽÍVAT BOUZE VE SMYSLU PŘESUŠNÉ SMLOUVY O DÍLO A

© 2007 Pearson Education, Inc. All rights reserved. This publication is protected by copyright. Any unauthorized distribution or reproduction without written permission from Pearson Education, Inc., may result in legal action.