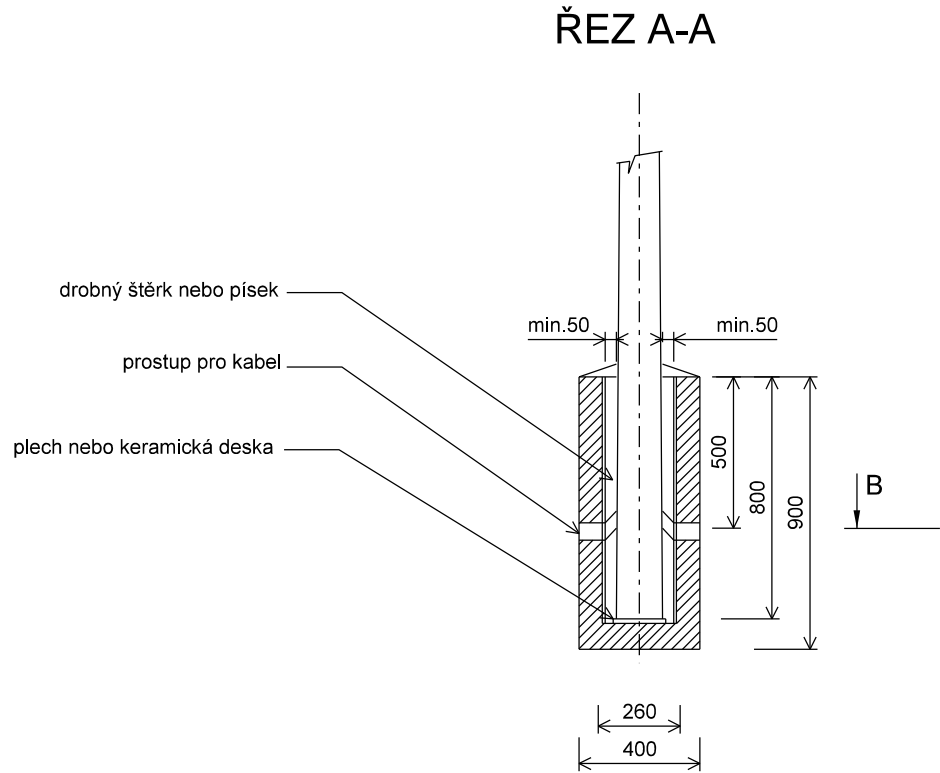
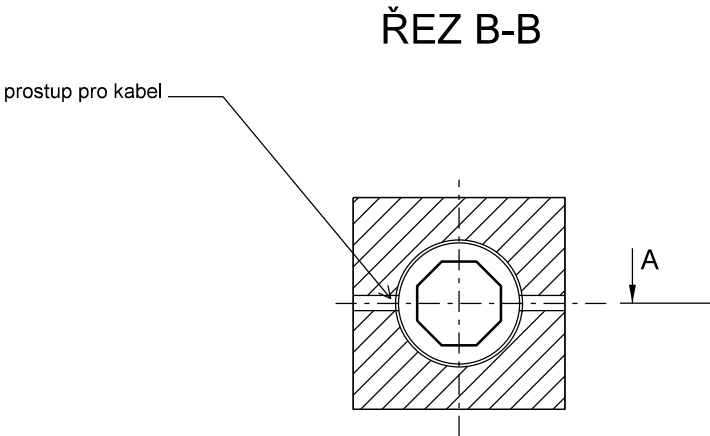
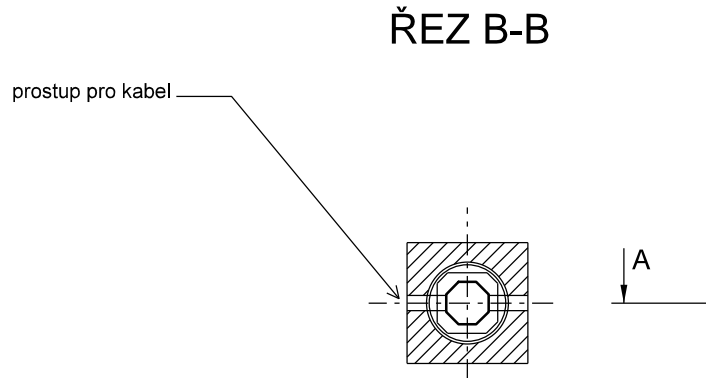
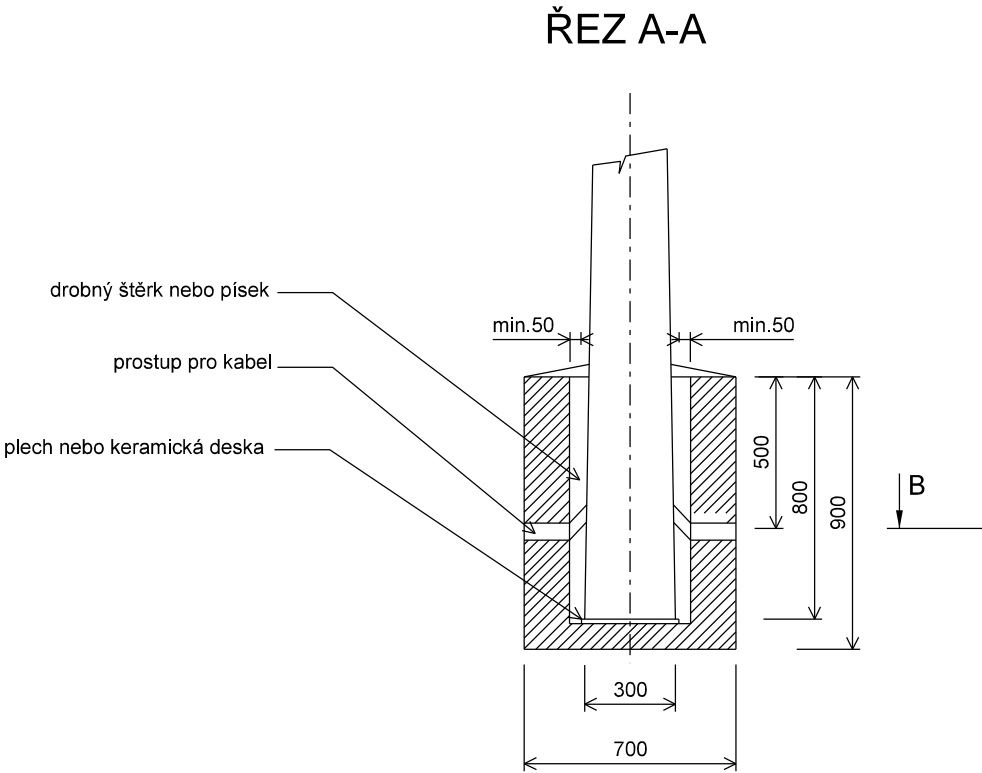


TYPOVÉ PROVEDENÍ POUZDROVÉHO ZÁKLADU
 SADOVÝ STOŽÁR VÝŠKY 4m, 5m a 6m
 PŘEVZATO Z PODNIKOVÉ NORMY PN 01



TYPOVÉ PROVEDENÍ POUZDROVÉHO ZÁKLADU
 STOŽÁR VÝŠKY 6m
 ZESÍLENÉ PROVEDENÍ 060.20.060



Poznámka:
 - situování a způsob umístění viz příloha dokumentace "Základy stožárů VO - vzorové řezy"
 - při vlastní realizaci typového základu je nutno vycházet z podmínek daných Podnikovou normou PN 01

Poznámka:
 - situování a způsob umístění viz příloha dokumentace "Základy stožárů VO - vzorové řezy"
 - při vlastní realizaci typového základu je nutno vycházet z podmínek daných Podnikovou normou PN 01

VÝŠKOVÝ SYSTÉM Bpv SOUŘADNICOVÝ SYSTÉM S-JTSK

Číslo změny:	Obsah změny:	Datum změny:
01	Rekonstrukce osvětlení	03 / 2018
02	-	-
03	-	-

Investor:	Správa železniční dopravní cesty, s.o. Dlážděná 1003/7, 110 00 Praha 1
	Stavební správa západ Sokolovská 278/1955, 190 00 Praha 9

Vedoucí sdružení:	SUDOP PRAHA a.s. Olšanská 1a, 130 80 Praha 3 tel.: +420 267 094 111 fax: +420 224 230 316 e-mail: praha@sudop.cz	Hlavní inženýr projektu: ING.IVAN POMYKÁČEK
		Garant profese: ING. VLADIMÍR PUŠ

Středisko: 208 ELEKTROTECHNIKY, TRAKCE, SDĚLOVACÍ A ZABEZPEČOVACÍ TECHNIKY			
Vedoucí střediska: ING. MARTIN RAJBR	Odpovědný projektant SO, IO, PS: ING. VLADIMÍR PUŠ	Vypracoval: ING. VLADIMÍR PUŠ	Kontroloval: ING. KAREL KOŠAŘ

Název akce:	Číslo smlouvy:	
Nové spojení - Praha hl. n., Masarykovo n. - Libeň, Vysočany, Holešovice	04 183 201	
	Projektový stupeň:	
	RDS	
Část:	Datum:	
E.7 - SILNOPROUDÉ ROZVODY A PŘELOŽKY	03/2018	
SO 316 Komunikace pro pěší nad ulicí U Sluncové, osvětlení	Číslo části:	
	E.7	
Název přílohy:	Měřítko:	Počet formátů:
	-	3 xA4
Základ stožáru VO vetknutý - provedení základu	Číslo přílohy:	
	6	