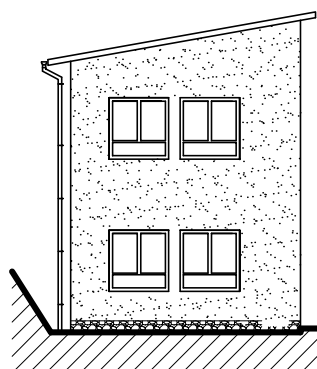
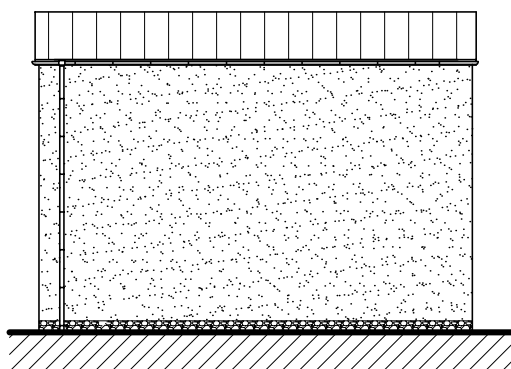
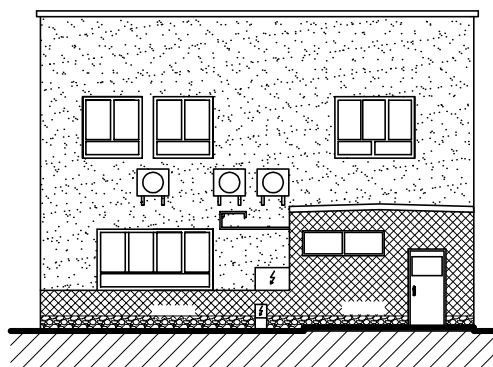
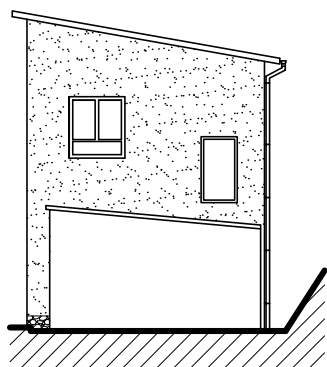



# Stavební úpravy budovy SSZT v Jihlavě



	OVĚŘIL:	VYPRACOVAL:		DATUM:	02/2019
	Ing. M. Rauchfuss IČO: 46465812	Lukáš Nevole 721 774 010 nevole@progressivebuild.cz	Jaroslav Kadeřábek 737 157 872 kaderabek@progressivebuild.cz	MĚŘITKO:	
	INVESTOR: Správa železniční dopravní cesty s.o., Dlážděná 1003/7, 110 00, Praha 1 - Nové Město			STUPEŇ:	DSP
AKCE: Stavební úpravy budovy SSZT v Jihlavě				KRAJ:	Vysočina
				MÍSTO:	Jihlava
OBSAH: Projektová dokumentace pro stavební povolení <b>PROJEKTOVÁ DOKUMENTACE</b>				Č. VÝKRESU:  <b>4</b>	