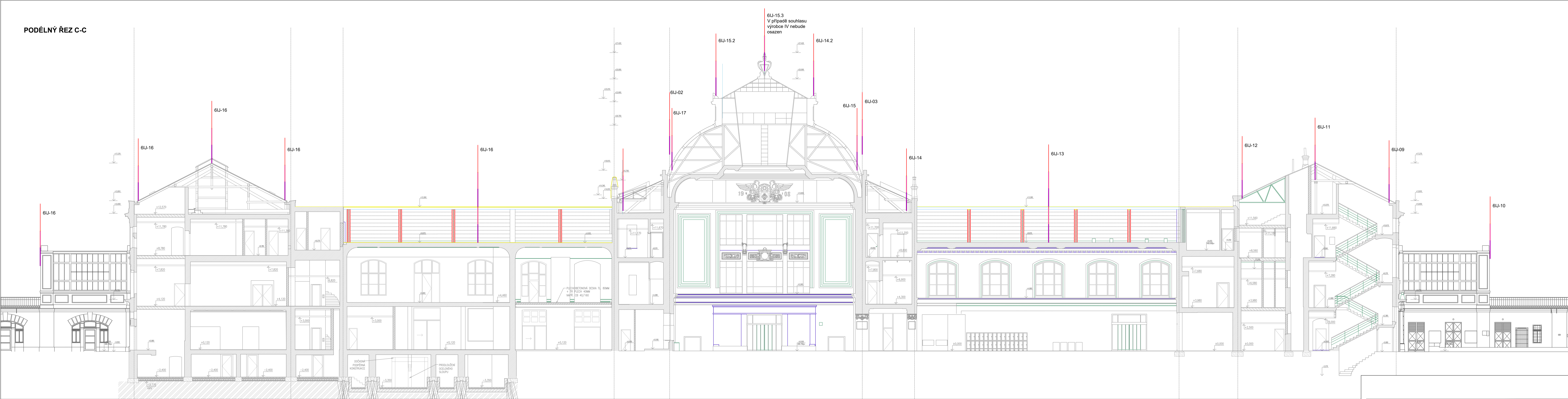


PODÉLNÝ ŘEZ C-C



LEGENDA:

6IJ-11

6IJ - izolovaná žimadla tyč délky 3,2 m jímalem d10x2500mm, průměr tyče 50mm, délka izolované podpěry 1500 mm, celková délka 5,7 m, max volná délka 5m (0,7 m musí být fixováno v podpurné konstrukci (18PT) - uvnitř izolovaný hromosvodový vodič

18PT - podtlaková trubka, průměr min. 60 mm, nerez V2A upevněná na konstrukci krovu či zdi s volným koncem nad střechou min 1 m. Délka ca 1,8 m.

IV - izolovaný hromosvodový vodič 16 mm², vnější průměr šedý 23 mm, UV odolný, šerry 20 mm pro instalaci uvnitř. Zkouška průtoku lim (10/350 µA) 150 KA v návaznosti na ČSN EN 62561-1.

Zemnicí vodič Nerez V4A kruhový d10mm nebo páskový 30x3 mm

ZSK - Zkušební svorka v podzemní litinové krabici s vrchním víkem v rovině terénu - přepojení izolovaného vodiče IV na zkušební svorku a dále na zemnicí soustavu

ZT35 - Nerez zemnicí tyč délky se svorkou v blízkosti ZSK

SK-N - zemnicí svorka nerez pro podzemní spojení plochých a kruhových vodičů, rozměry d 8-10 mm a šířce plochého vodiče 30 mm

SS-N - zemnicí svorka nerez pro podzemní paralelní spojení dvou kruhových vodičů, rozměry d 8-10 mm

Změna	Název změny	Datum	Provedl
Investor:		Podpis:	
 SŽDC <small>SPRÁVA ŽELEZNIČNÍ DOPRAVNÍ CESTY, s. o.</small> sídlem: Diábrská 1003 / 7 Praha 1, 186 00 Nové Město		SŽDC s.o. Stavební správa západ Sokolovská 278 / 1955 190 00 Praha 9	
 SAGASTA <small>s.r.o.</small> Novodvorská 1010 / 14, 142 00 Praha 4 - Lhotka		A 8000 ATELIER 8000 spol. s r.o. Radniční 7, 370 01 České Budějovice	
METROPROJEKT Praha a.s. nám. I. P. Pavlova 1786/2 generální ředitel: Ing. David Krása tel.: +420 296 154 105 www.metroprojekt.cz info@metroprojekt.cz		 METROPROJEKT Souprava číslo:	
Hlavní inženýr projektu: Podpis:  Ing. arch. Hana Vermachová tel.: +420 296 154 303 Stupeň: D P S		Název a číslo díla: Rekonstrukce výpravní budovy v žst. České Budějovice hl. n. Dokumentace pro provedení stavby	
Zpracovatelství ústav: SAGASTA s.r.o. Novodvorská 1010/14, Praha 4 tel.: +420 211 111 111 Vedoucí ústavu: Podpis:  Ing. Emil ŠPAČEK		Název části díla: Stavební část SO 01 VÝPRAVNÍ BUDOVA HROMOSVODY	
Odpovědný projektant: Podpis:  Ing. Miloš KÜRKA Výpočet: Podpis:  Ing. Miloš KÜRKA Stav: V20/2040 Datum: 10 / 2019 Číslo: 14A4 Měřítko: 1:100		Název dokumentu: Jímací soustava - půdorys a řezy Změna: - Číslo příl.: 012C	
IČD :		17 7241 005 05 01 11	