

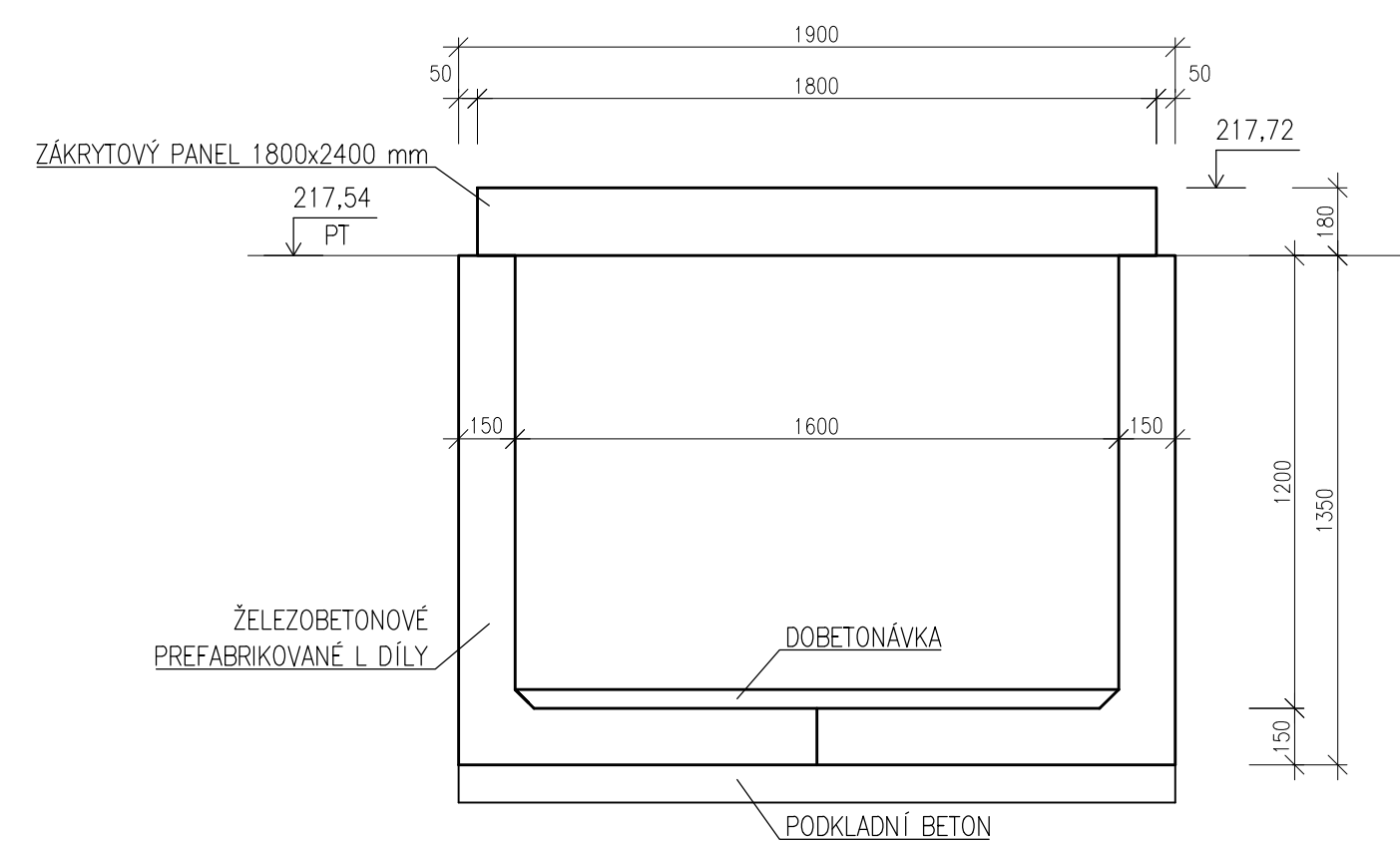
"Oprava parkovacích ploch - žst. Olomouc hlavní nádraží"

SO 02 Oprava kabelovodu a kanálu parovodu

Vzorový řez kabelovodu

M 1:20

STÁVAJÍCÍ STAV

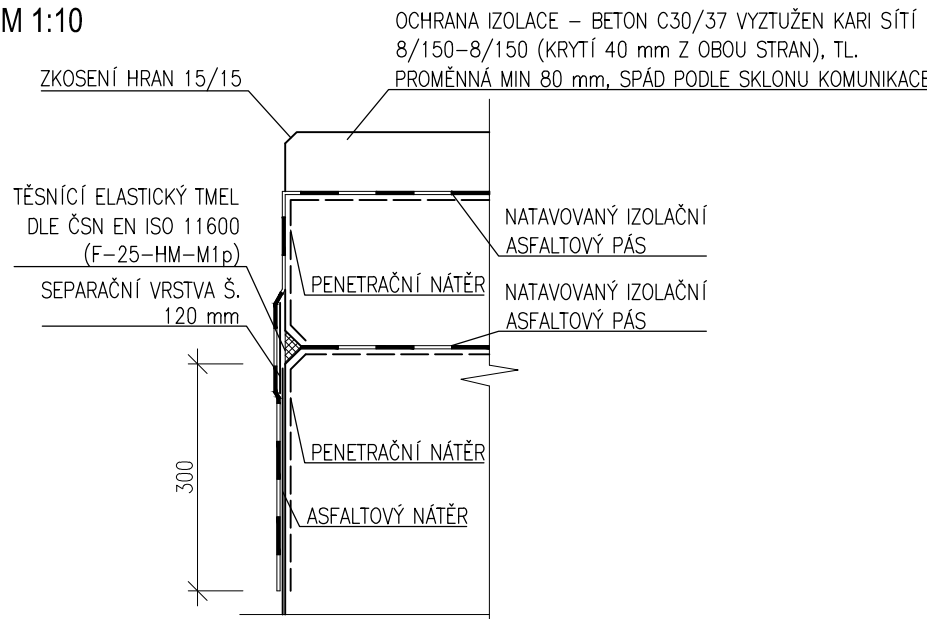


LEGENDA MATERIÁLŮ

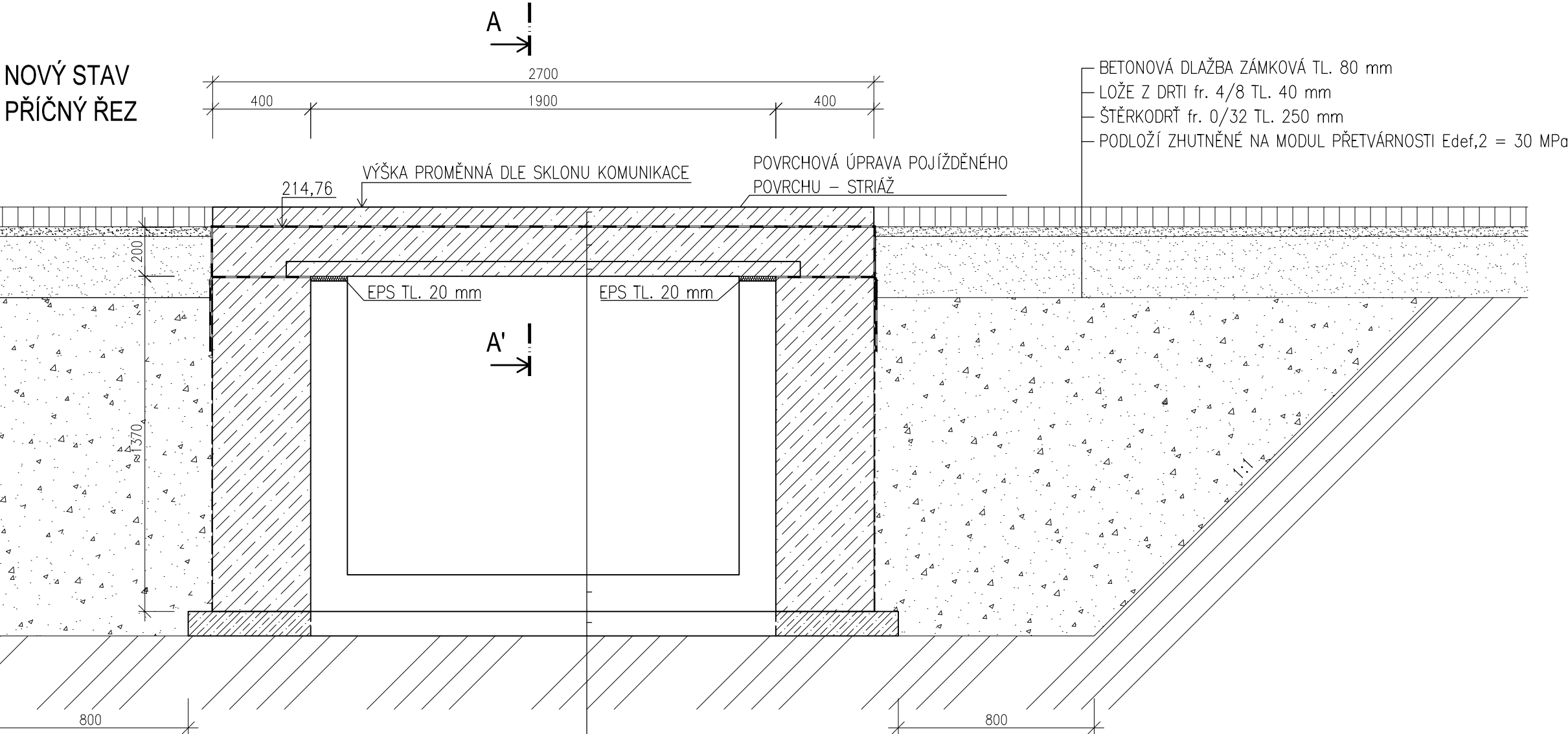
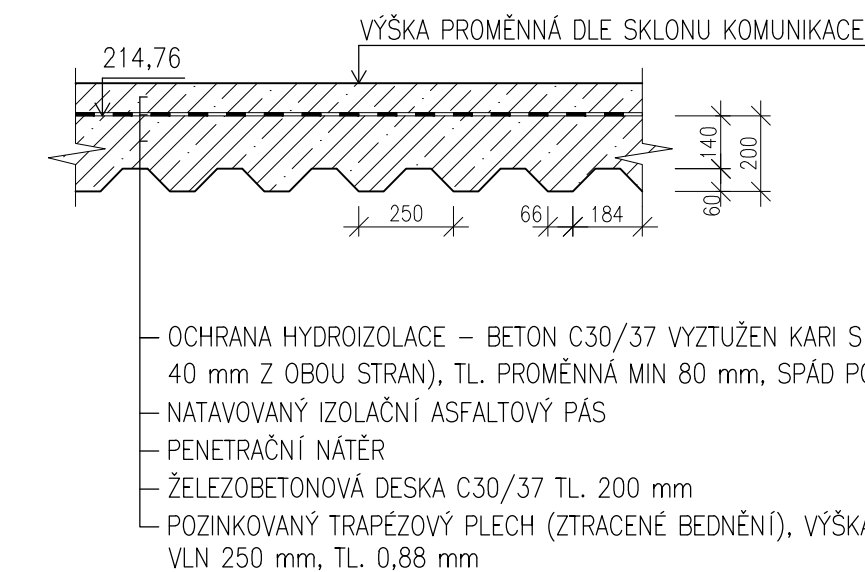
- STÁVAJÍCÍ ŽELEZOBETONOVÉ PREFABRIKOVANÉ KONSTRUKCE
- ŽELEZOBETON C30/37–XF4,XD3,XC4–CI 0,4 – Dmax 22
- OCHRANNÁ DESKA – SLABÉ VYZTUŽENÝ BETON– C30/37–XF4,XD3,XC4,XM1–CI 0,4 – Dmax 22
- PODKLADNÍ BETON C16/20–X0
- PROSTÝ BETON – ZÁKLADY – C25/30–XC4–CI 0,4 – Dmax 22
- BETONOVÁ ZÁMKOVÁ DLAŽBA
- LOŽE Z DRTI FR. 4/8
- ŠTĚRKODRŤ fr. 0/32
- ZÁSYV VHODNOU NENAMRZAVOU ZEMINOU
- ROSTLÝ TERÉN
- PĚNOVÝ POLYSTYREN EPS
- IZOLAČNÍ ASFALTOVÝ MODIFIKOVANÝ PÁS

DETAIL ULOŽENÍ DESKY NA ZÁKLAD

M 1:10



ŘEZ A-A'



			ČÍSLO SOUPRAVY:
REVIZE Č.	DATUM	ZMĚNA	

MCO

MORAVIA CONSULT Olomouc a.s.

LEGIONÁŘSKÁ 1085/8 , 779 00 Olomouc

tel.: +420 585 570 444

IDS: kjee9md

e-mail: moravia@moravia.cz

http://www.moravia.cz

OBJEDNATEL <b>Správa železniční dopravní cesty, státní organizace</b> SŽDC v zastoupení: SŽDC, Oblastní ředitelství Olomouc, Nerudova 1, 772 58 Olomouc		
HLAVNÍ INŽENÝR PROJEKTU	ING. ONDŘEJ POKORNÝ	G. ŘEDITEL MORAVIA CONSULT Olomouc a.s.
ODPOVĚDNÝ PROJ. OBJ., PS	NAVRHL, VYPRACOVAL	ING. VÁCLAV KRATOCHVÍL
ING. ANDREA DOLNÍČKOVÁ	ING. ANDREA DOLNÍČKOVÁ	KONTROLOVAL
ING. ANDREA DOLNÍČKOVÁ	ING. ANDREA DOLNÍČKOVÁ	ING. PETR KLIMEŠ
KRAJ: OLOMOUCKÝ	POVĚŘENÝ OÚ: OLOMOUC	OBEC: OLOMOUC - HODOLANY
<b>"Oprava parkovacích ploch - žst. Olomouc hlavní nádraží"</b>		ZAK. ČÍSLO MCO
		19-012-233-PK
		ÚČEL
		DSP
SO 02 Oprava kabelovodu a kanálu parovodu		DATUM
		ČERVEN 2019
		FORMÁT
		4 A4
Vzorový řez kabelovodu		MĚŘITKO
		1:20
		ČÁST
		POŘ.Č.
		D.2
		1.04