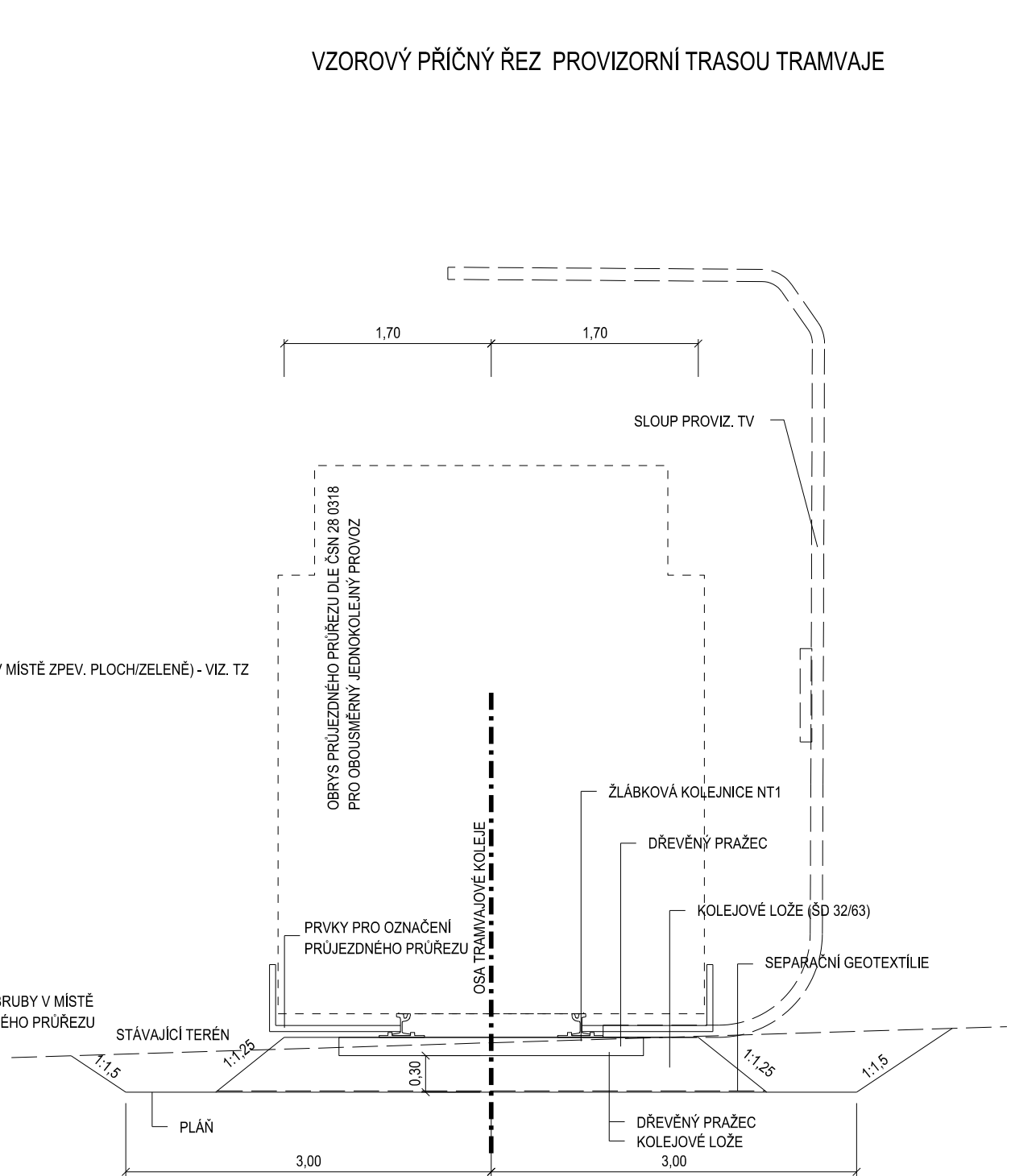
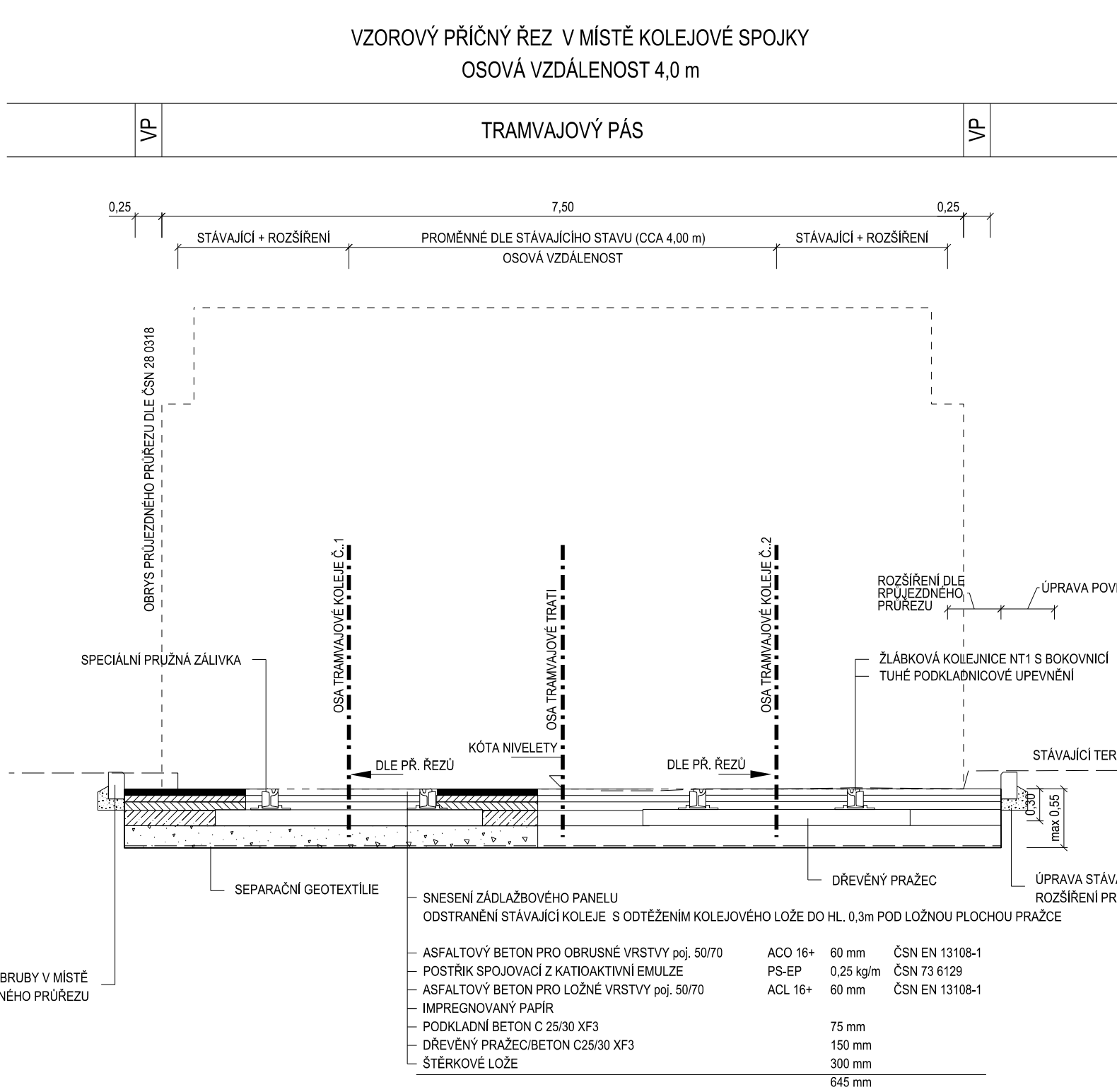
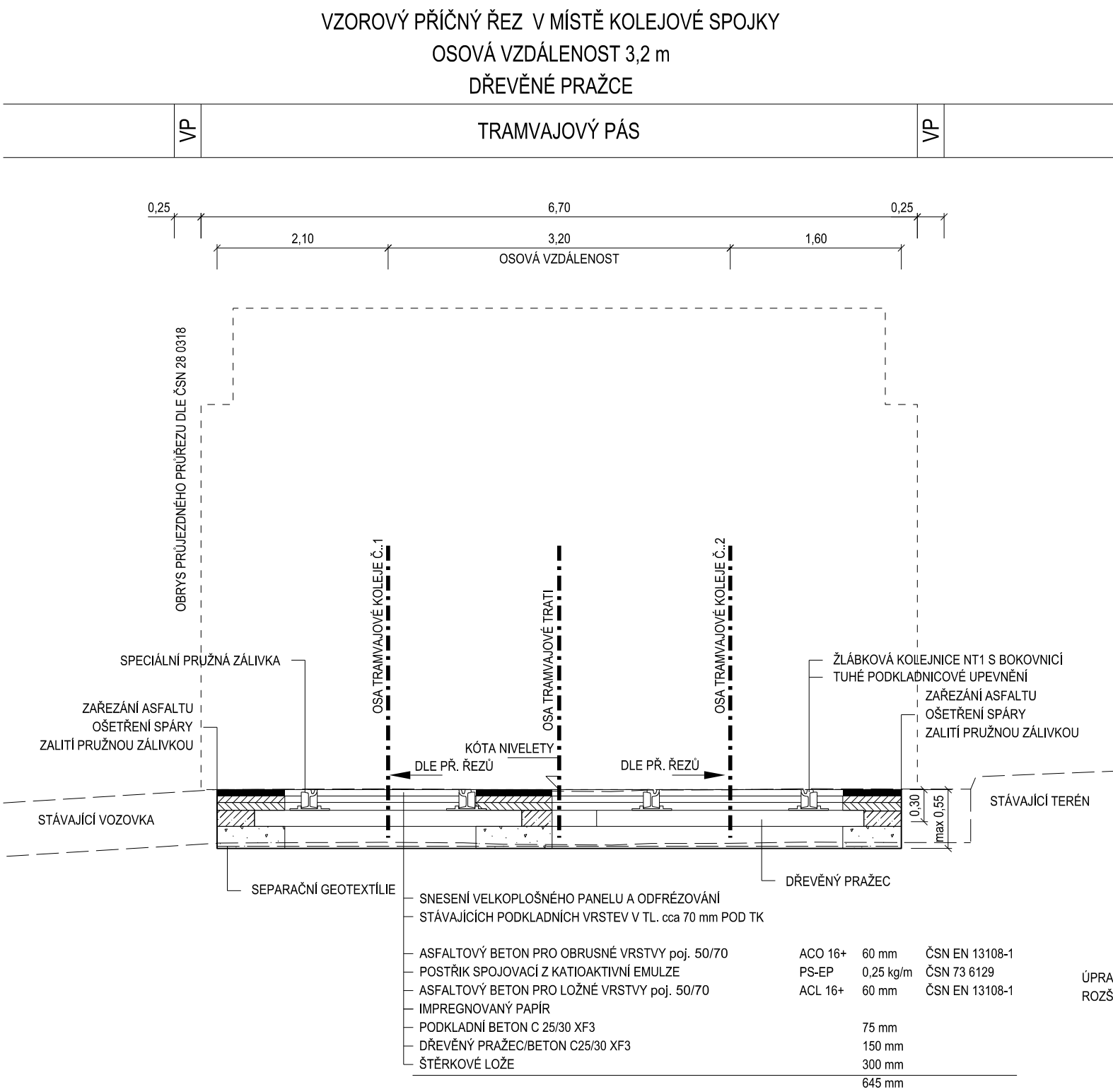
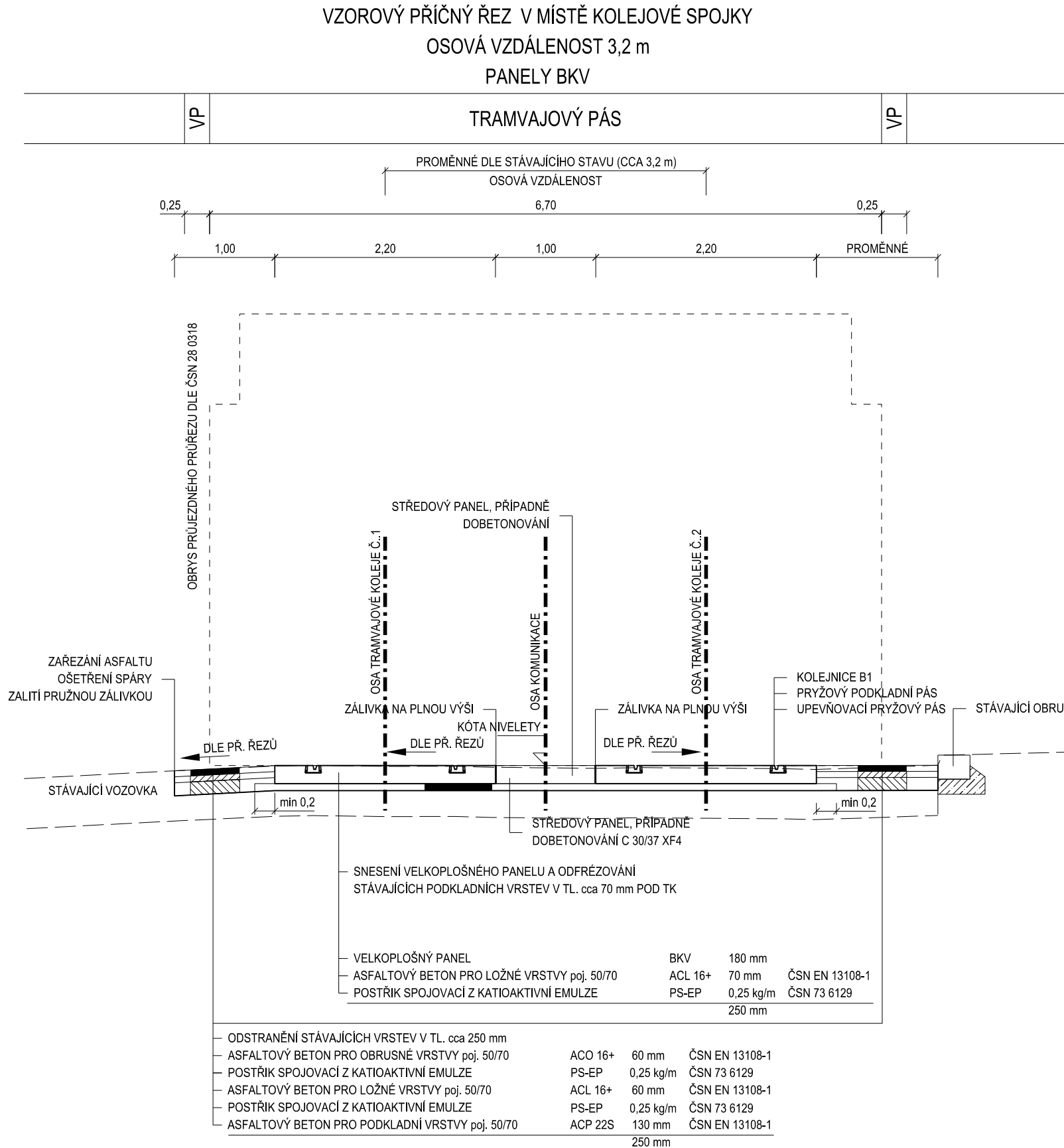


UZEL PLZEŇ, 2. STAVBA, PŘESTAVBA OSOBNÍHO NÁDRAŽÍ VČETNĚ MOSTŮ MIKULÁŠSKÁ
SO 34-38-12.2-TT PROVIZORNÍ ÚPRAVY TT V MIKULÁŠSKÉ ULICI PRO VÝSTAVBU PŘEMOSTĚNÍ SEVER
VZOROVÉ PŘÍČNÉ ŘEZY 1:50



VÝŠKOVÝ SYSTÉM Bpv

SOUŘADNICOVÝ SYSTÉM S-JTSK

Číslo změny:	Obsah změny:	Datum změny:
01	-	-
02	-	-
03	-	-

Investor:

SZDC

Správa železniční dopravní cesty, státní organizace
Dlážděná 1003/7, 110 00 Praha 1

Stavební správa západ

Sokolovská 278/1955, 190 00 Praha 9

Generální projektant:

SUDOP PRAHA

SUDOP PRAHA a.s.
Olšanská 1a, 130 80 Praha 3
tel.: +420 267 094 111
fax: +420 224 230 316
e-mail: praha@sudop.cz

Hlavní inženýr projektu:

ING. PAVEL LANGER

Garant profese:

ING. PETR ŠETŘIL

Středisko:

PROJEKTOVÉ STŘEDISKO PLZEŇ

Vedoucí střediska:

ING. OTA HELLER

Odpovědný projektant SO, IO, PS:

ING. LUKÁŠ PÁNIK

Vypracoval:

ING. LUKÁŠ PÁNIK

Kontroloval:

ING. JAN DOČEKAL

Název akce:

UZEL PLZEŇ, 2. STAVBA - PŘESTAVBA OSOBNÍHO NÁDRAŽÍ, VČETNĚ MOSTŮ MIKULÁŠSKÁ

Část:

MOSTY, PROPUSTKY A ZDI

SO 34-38-12.2-TT Proviz. úpravy TT v Mikul. ul. pro výst. přemost. sever

Název přílohy:

VZOROVÉ PŘÍČNÉ ŘEZY

Číslo smlouvy:

14 471 201

Projektový stupeň:

PROJEKT

Datum:

02/2016

Číslo částí:

E.1.4.10.1

Měřítko:

1:50

Počet formátů:

5xA4

Číslo přílohy:

4

DOKUMENT LZE UŽÍVAT POUZE VE SMYSLU PŘÍSLUŠNÉ SMLOUVY O DÍLO, ŽÁDNÁ JEHO ČÁST NEMŮŽE BYT DLE ZÁKONA Č.121/2000 Sb. KOPÍROVÁNA NEBO JINÝM ZPŮSOBEM ROZŠÍŘOVÁNA. BEZ SOUHLASU SUDOP PRAHA a.s.