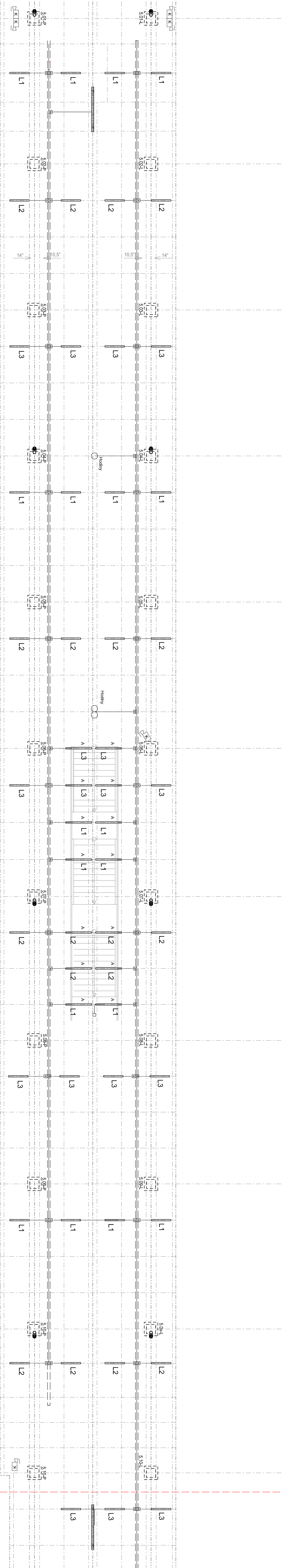


SO 34-34-31.2 ŽST PLZEŇ HL.N., ZASTŘEŠENÍ NÁSTUPIŠTĚ Č.5
PŮDORYS - ČÁST 1 M 1:100

← PRAHA

← CHEB



Napěťová soustava: 3 N AC, 50Hz, 400 V/TT
1 N AC, 50Hz, 230 V/TT
Ochrana samočinným odpojením od zdroje
a proudovým chráničem

LEGENDA SVĚTEL

PRŮMYSLOVÉ ZÁŘÍVKOVÉ SVĚTLA, 1x39W,
T16/G5, IP68, TRIDA IZOLACE II.
PRŮMYSLOVÉ ZÁŘÍVKOVÉ SVĚTLA, 2x54W,
T16/G5, IP68, TRIDA IZOLACE II,000LETVÝ EP

LEGENDA ZNAČEK

HLAVNÍ KABELOVÁ TRASA, CKY-O 4X4
DŘEŇÝ KABELOVÝ ROŠT 60/150 MM
ROZVODNÁ KRABICE

VÝŠKOVÝ SYSTÉM Bpv SOUŘADNICOVÝ SYSTÉM S-JTSK ±0.000 = xxx.xx m n. m.

Číslo změny:	Obsah změny:	Datum změny:
01	-	-
02	-	-
03	-	-

Investor:	Správa železniční dopravní cesty, státní organizace Dlažební 1003/7, 110 00 Praha 1
Skladovací 278/1955, 190 00 Praha 9	Stavební správa západ

Generální projektant:	SUDOP PRAHA a.s., Olšanská 1a, 130 80 Praha 3 Ing. PAVEL LANGER tel.: +420 267 094 116 fax: +420 224 230 316 e-mail: praha@sudop.cz
Hlavní inženýr projektu:	Ing. VLADIMÍR PUS

Společnost:	208 ELEKTROTECHNIKY, TRAKCE, SPĚLOVACÍ A ZABEZPEČOVACÍ TECHNIKY
Vedoucí společnosti:	Odpovědný projektant SO_10_P5: Vypracoval:
Ing. MARTIN RAIBER	Ing. VLADIMÍR PUS
Ing. KAREL KOŠAR	MILAN ZEDNIK

Název akce:	Uzel Plzeň 2. stavba - přestavba osobního nádraží, včetně mostů mikulášská
Číslo snímku:	14 471 201
Projektový stupeň:	PROJEKT

Část:	Datum:
SO 34-34-31.2 Zastřešení nástupišť podél VB, osobní nádraží - rekonstrukce	02/2016
Měřítko:	Číslo části:
1:100	E.2.2.2.3
Název přílohy:	Počet listů:
	6x44

ELEKTROINSTALACE - OSVĚTLENÍ - ČÁST 1

DOCUMENT 128 ÚDAJA PROJEKTU VE SMĚRU PŘEDLOŽENÉ SMĚLOVÝ OBLIK. ZOBRAZENÍ JE V TĚMTO SMĚRU. KOPÍROVÁNÍ NEBO JINÝ POUŽITÍ JE ZAKÁZÁNO. BEZ SOUHLASU SUDOP PRAHA A.S.