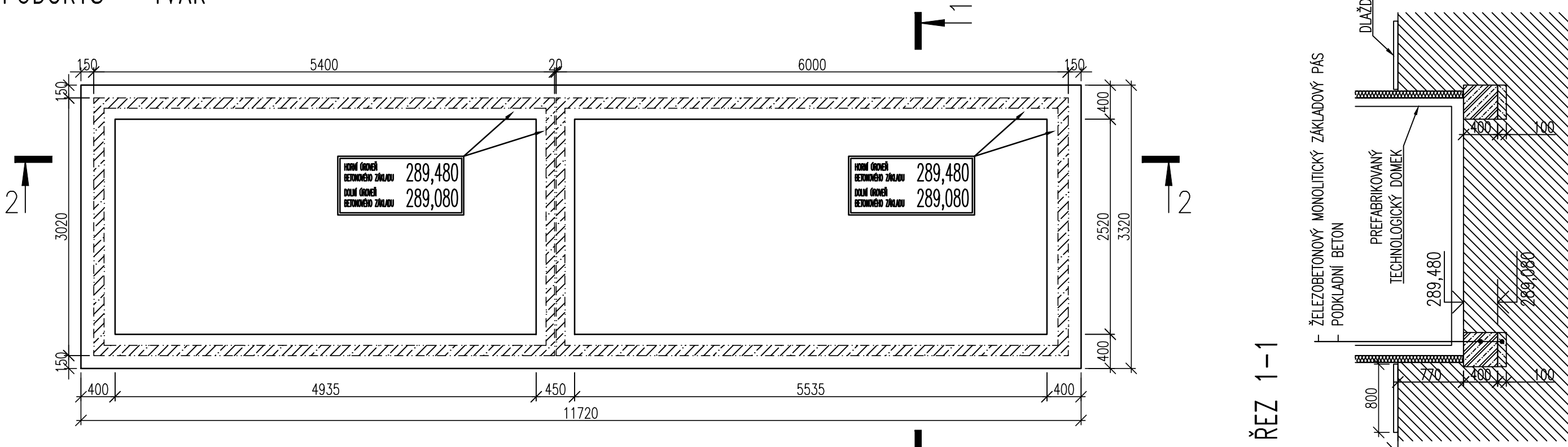
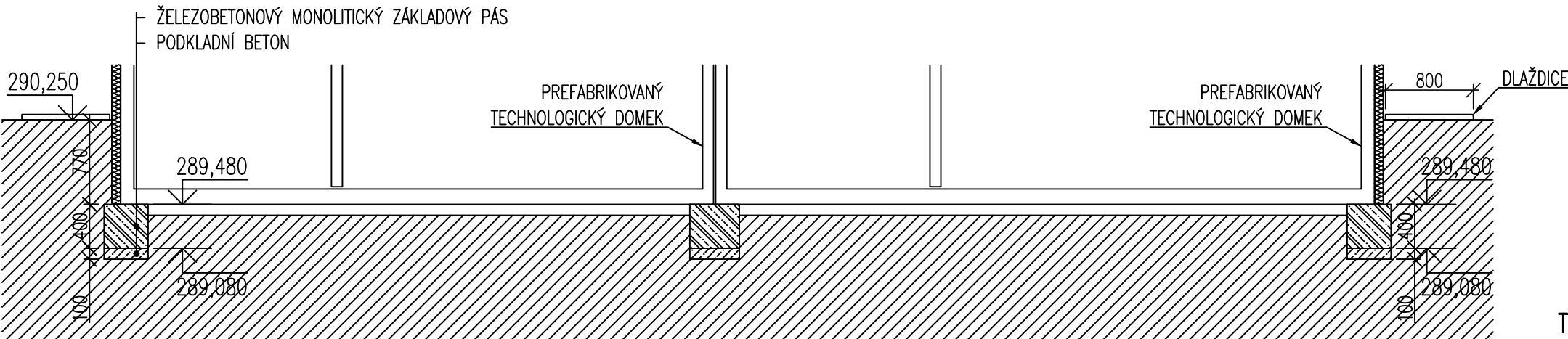


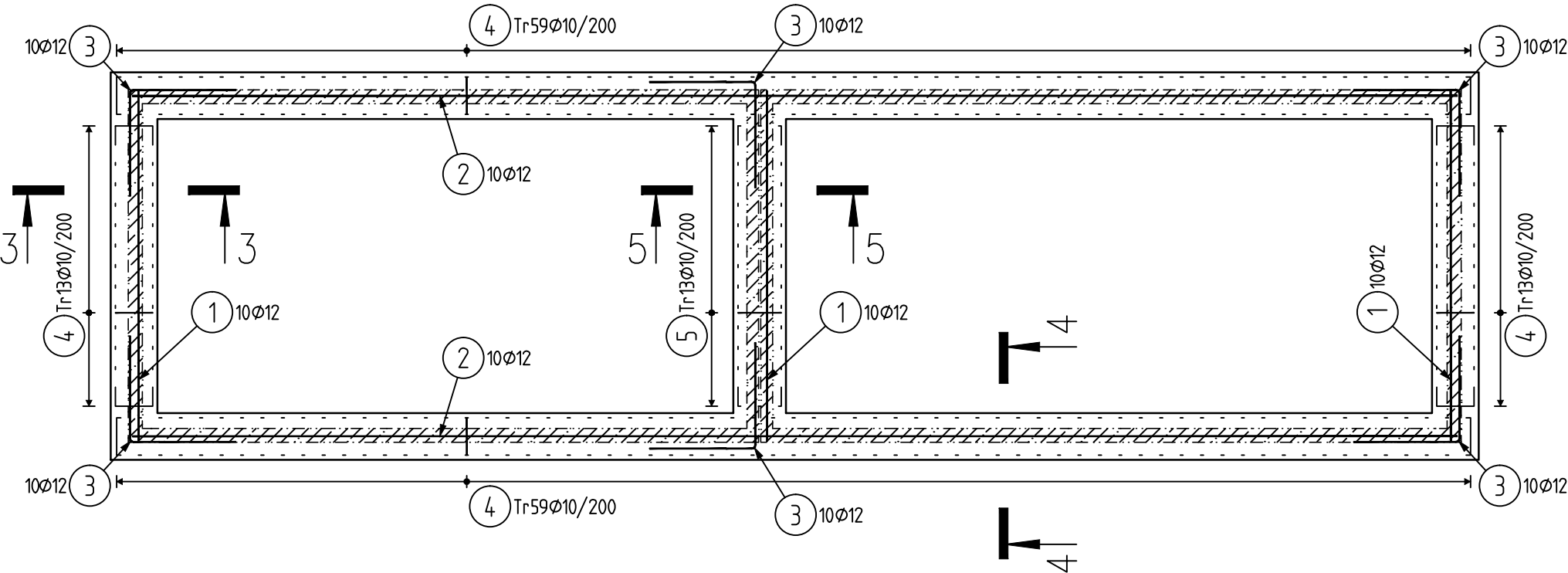
PŮDORYS – TVAR



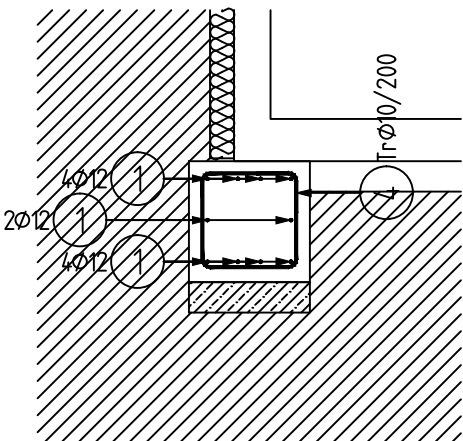
ŘEZ 2-2



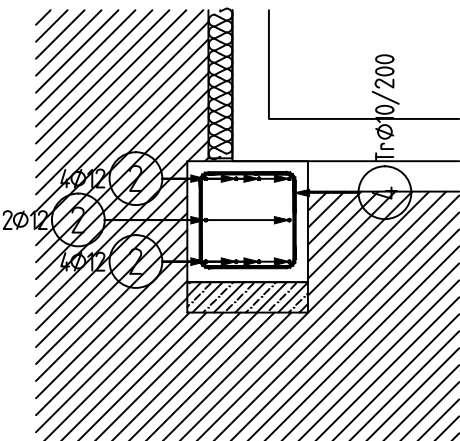
PŮDORYS – VÝZTUŽ



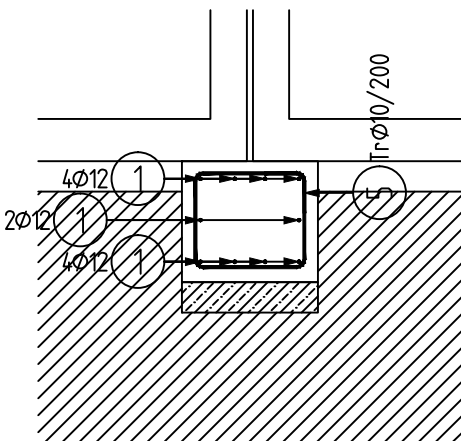
ŘEZ 3-3, m 1:25



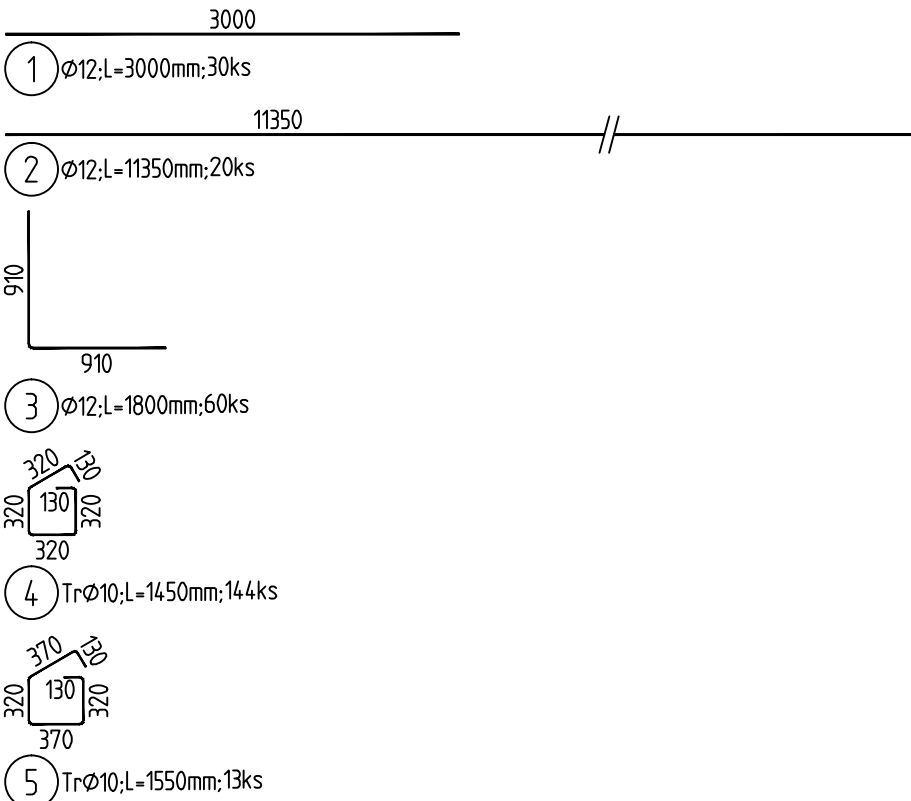
ŘEZ 4-4, m 1:25



ŘEZ 5-5, m 1:25



TVARY VLOŽEK



VÝKAZ VÝZTUŽE

05.04.16 08:49					
Pol	Profil	Délka [mm]	ks	B 500	
				10	12
*1	12	3000	30		90.0
*2	12	11350	20		227.0
3	12	1800	60		108.0
4	10	1450	144	208.8	
5	10	1550	13	20.2	
CELKOVÁ DELKA [m]				229.0	425.0
HMOTNOST [kg]				141.2	377.3
CELKOVÁ HMOTNOST [kg]					518.5

LEGENDA:

- SVISLÉ PREFABRIKOVANÉ KONSTRUKCE NAD DESKOU
- ŽELEZOBETONOVÉ KONTRUKCE V ŘEZU
- PROSTUP DESKOU

BETON C30/37; VÝZTUŽ B500B													
Ø	6	8	10	12	14	16	18	20	22	25	28	32	
DOBŘE PODMÍNKY SOUDRŽNOSTI													
KOTEVNÍ DÉLKA	217	290	362	435	507	580	652	725	797	906	1014	1159	
PŘESAHOVÁ DÉLKA	326	435	543	652	761	870	978	1087	1196	1359	1522	1739	
ŠPATNÉ PODMÍNKY SOUDRŽNOSTI													
KOTEVNÍ DÉLKA	311	414	518	621	725	828	932	1035	1139	1294	1449	1656	
PŘESAHOVÁ DÉLKA	466	621	776	932	1087	1242	1398	1553	1708	1941	2174	2484	
TAHOVÉ NAMÁHÁNÍ; PROCENTO PRUTŮ STYK. PŘESAHEM 100%													
alfa(1)=1,00; alfa(2)=1,0; alfa(3)=1,0; alfa(4)=1,0; alfa(5)=1; alfa(6)=1,50													
DOBŘE PODMÍNKY SOUDRŽNOSTI													
ŠPATNÉ PODMÍNKY SOUDRŽNOSTI													
VE VÝSRAFOVANÉ OBLASTI													
[A] SMĚR BETONÁŽE													
Ø VÝZTUŽE	[mm]	6	8	10	12	14	16	18	20	22	25	28	32
r	[mm]	12	16	20	24	28	32	63	70	77	87,5	98	112
UVEDENÉ DÉLKY JSOU VZTAŽENY K VNĚJŠÍMU LÍCI PRUTU. CELKOVÉ DÉLKY VLOŽEK JSOU STŘÍŽNÉ DÉLKY.													

POZNÁMKY:

- PŮDORYSNÉ OSAZENÍ VIZ VYTÝČOVACÍ VÝKRES.
- TECHNICKÁ ZPRÁVA JE NEDÍLNOU SOUČÁSTÍ DOKUMENTACE.
- DOKUMENTACI JE NUTNO KOORDINOVAT S ARCHITEKTONICKO–STAVEBNÍ ČÁSTÍ A S ČÁSTÍ DOKUMENTACE, KTERÁ ŘEŠÍ JEDNOTLIVÉ PROFESE.
- NA STAVBĚ JE NUTNO VŽDY PRACOVAT S NEJAKTUALNĚJŠÍMI REVIZEMI VÝKRESŮ.
- POŽADOVANÉ VÝROBNÍ TOLERANCE JSOU DEFINOVÁNY V PŘÍSLUŠNÝCH NORMÁCH PROVÁDĚNÍ DLE TYPU MATERIÁLU.  
ČSN EN 13670 PROVÁDĚNÍ BETONOVÝCH KONSTRUKCÍ
- PŘED BETONÁŽÍ JE NUTNÉ OSADIT CHRÁNICÍKY A SYSTÉMOVÉ PRVKY.
- HUTNĚNÍ PŘÍPADNÝCH PODSPŮ MUSÍ BÝT PROVEDENO PO VRSTVÁCH (MAXIMÁLNÍ TLOUŠŤKA JEDNÉ VRSTVY JE 300mm)
- MINIMÁLNÍ POŽADOVANÁ ÚNOSNOST ZÁKLADOVÉ SPÁRY JE 150kPa. ZÁKLADOVOU SPÁRU MUSÍ PŘEVZÍT ODPOVĚDNÝ GEOLOG.

ZÁKLADOVÉ PASY

BETON ČSN EN 206

C30/37-XC2, XF3, XA2(CZ, F.1)-CI 0,4-Dmax 22-S3

Modul pružnosti: 32,8 GPa podle ČSN ISO 6784  
Navrženo dle ČSN EN 1992-1-1:2006  
Nárůst pevnosti betonu pomalý  
Krytí minimální/nominální 35/40 mm  
Maximální průsak 35 mm podle ČSN EN 12390-8

OCEL B 500B

UVADĚNÉ DÉLKY JSOU VZTAŽENY K VNĚJŠÍMU LÍCI PRUTU.  
POLOMERY OBLOUKU JSOU POLOMERY OHYBACÍCH TRNŮ,  
NEZNACENÉ POLOMERY JSOU 1/2 Ø<sub>m</sub>, min (TAB. 8.1).  
NEZNACENÉ UHLY JSOU 45°, 90° resp 180°.  
ROVNÉ VLOŽKY JSOU VE VÝKAZU OZNACENÉ "+".  
CELKOVÉ DÉLKY VLOŽEK JSOU STŘÍŽNÉ DÉLKY.

ČISTOPIS DOKUMENTACE 11/2015

Souřadnicový systém S-JTSK  
Výškový systém Bpv

Změna:	Název změny:	Datum:	Provedl:	Podpis:
Investor, objednatel: Správa železniční dopravní cesty, státní organizace Dlážděná 1003/7 110 00 Praha 1		Kontaktní adresa: Správa železniční dopravní cesty, s.o. Stavební správa západ Sokolovská 278/1955, 190 00 Praha 9		
METROPROJEKT Praha a.s. nám. I. P. Pavlova 2/1786 120 00 Praha 2 generální ředitel: Ing. David Krása tel.: +420 296 154 105 www.metroprojekt.cz info@metroprojekt.cz				Souprava číslo:
HIP: Ing. Jaroslav Janeček tel.: +420 296 154 302 Stupeň: PS (DSP)	Podpis: 	Název a účel díla: <b>Optimalizace trati Beroun (včetně) - Králov Dvůr</b>		
Zpracovatelský útvar: tel.: +420 296 154 325 Vedoucí útvaru: Ing. Tomáš MACH		Název části díla: <b>Technologická část Silnoproudá technologie včetně DŘT Technologie transformačních stanic vn/nn (energetika) PS 13-23-14 Spin. St. 22 kV mezi TR 110/22 kV Tetin a PTM Beroun</b>		D. D.3 D.3.5 D.3.5.4
Odpovědný projektant: Ing. Václav MISÁREK Vypracoval: Ing. Jakub MATTUŠ		Podpis:  Podpis: 		Název přílohy: <b>VÝKRES ZÁKLADŮ</b>
Start znak: V20/2036 Počet formátů: 6xA4		Datum: 11/2015 Měřitko: 1:50, 1:25		Změna: <b>000</b> Číslo příl.: <b>017</b>
IČD:		14	6380	004 03 05 04