

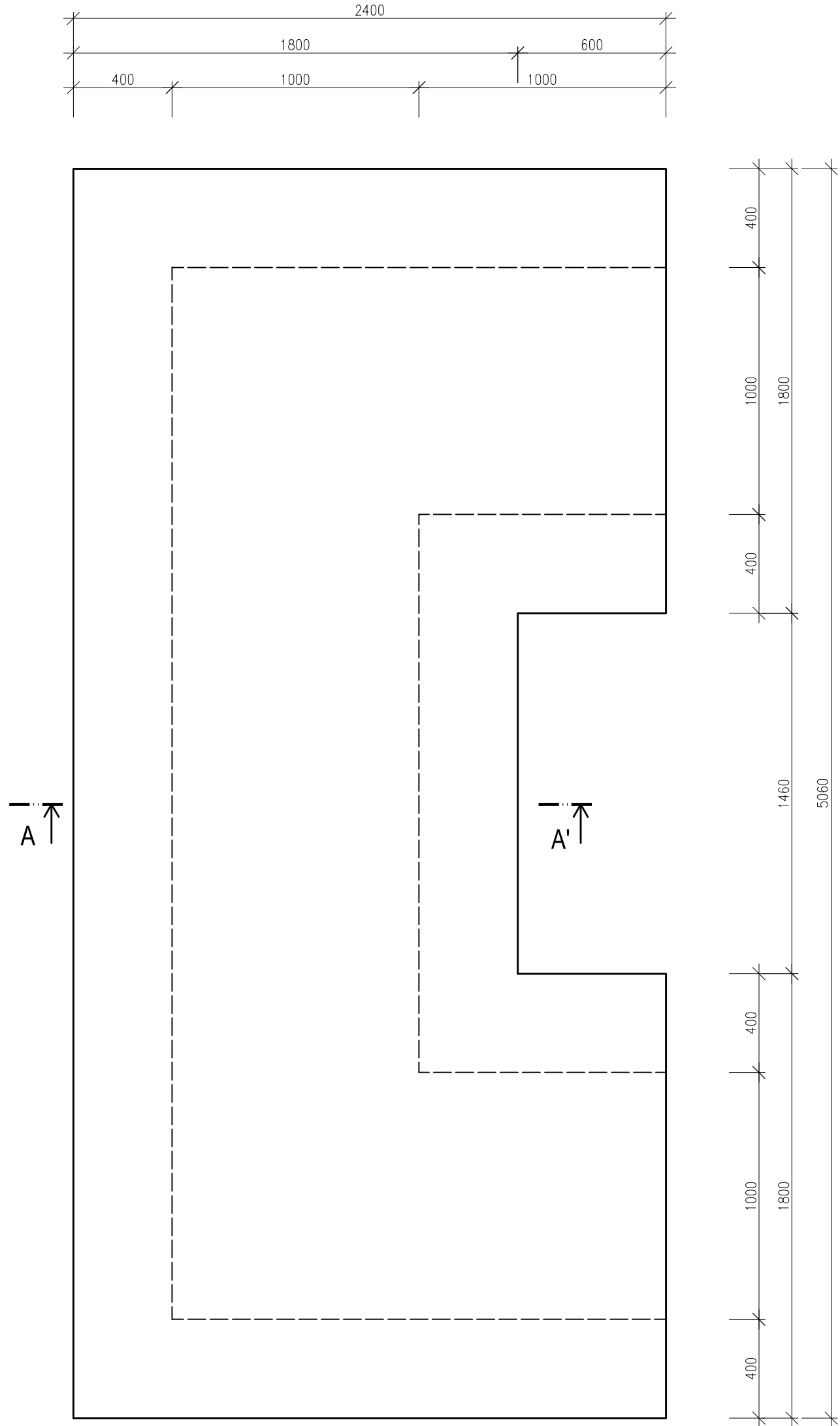
Vybudování parkovacích ploch - žst. Olomouc hlavní nádraží

SO 02 Oprava kabelovodu a kanálu parovodu

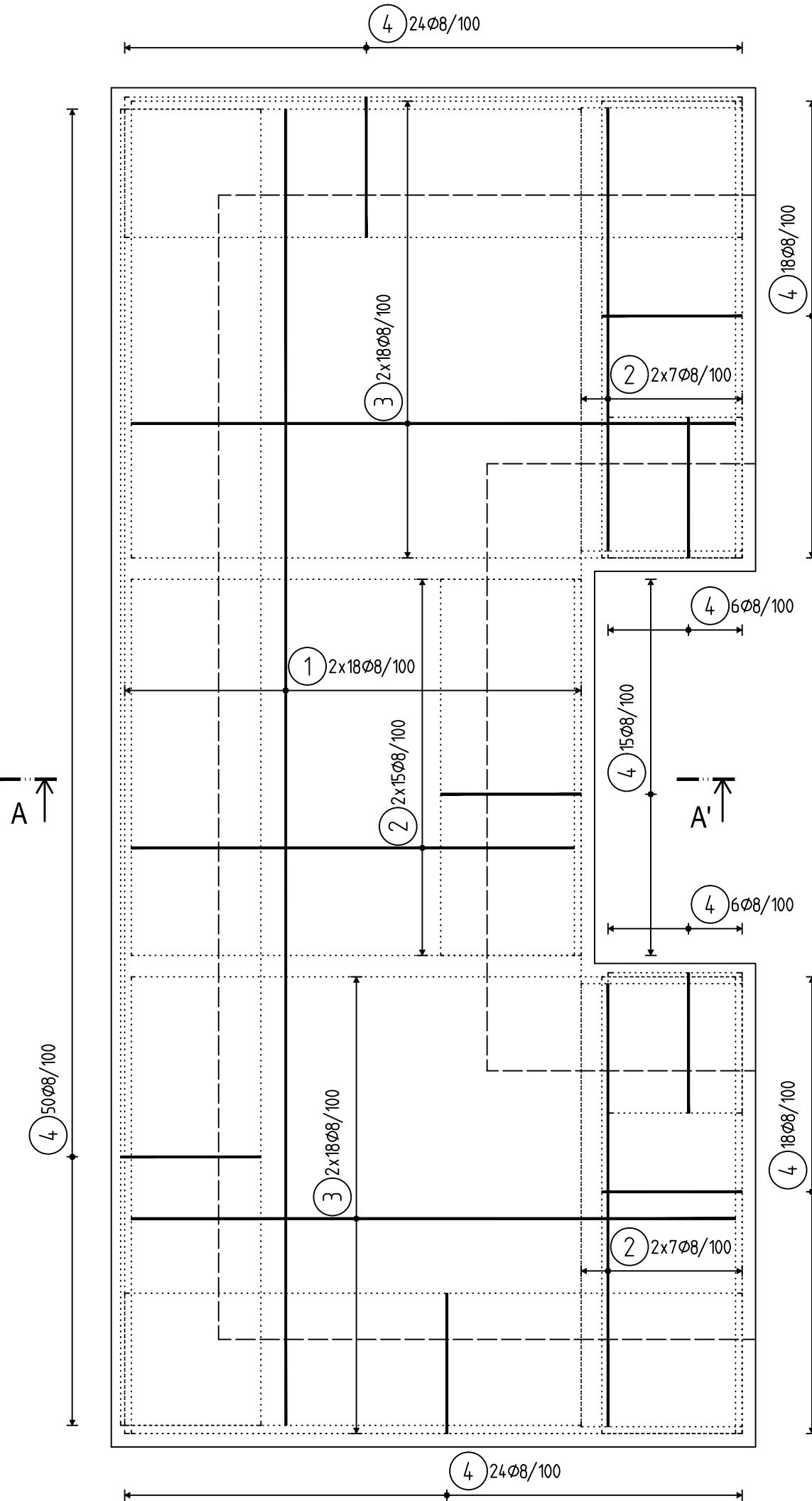
Zastropení kanálu parovodu - výkres tvaru a výztuže

M 1:20

PŮDORYS - TVAR

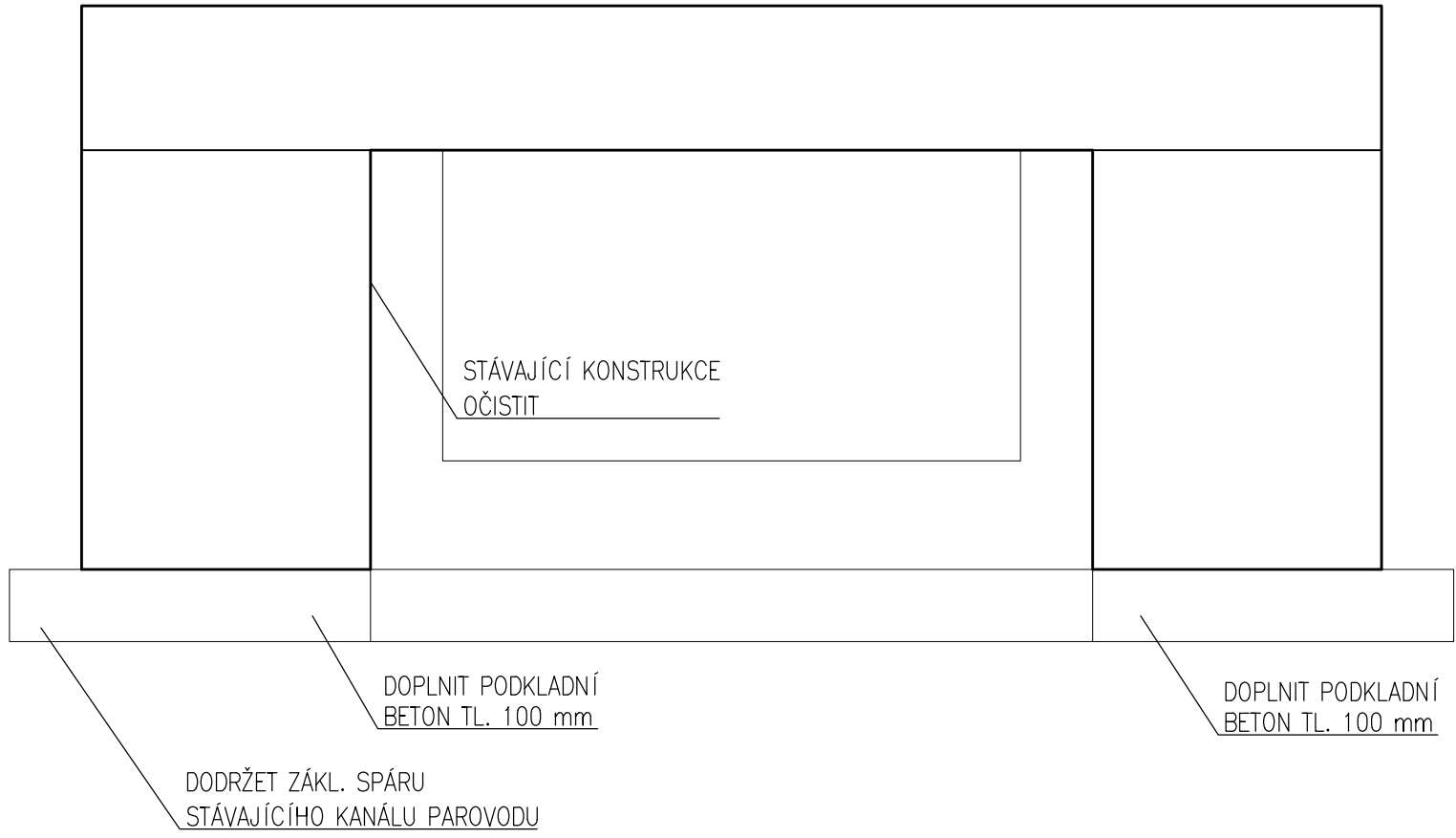


PŮDORYS - VÝZTUŽ



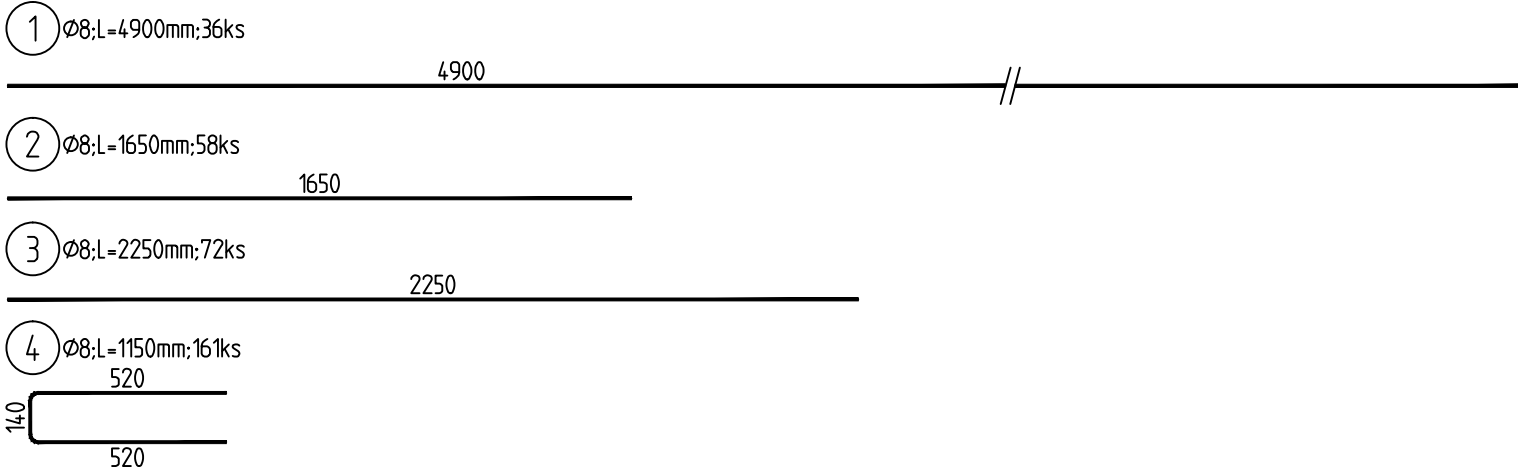
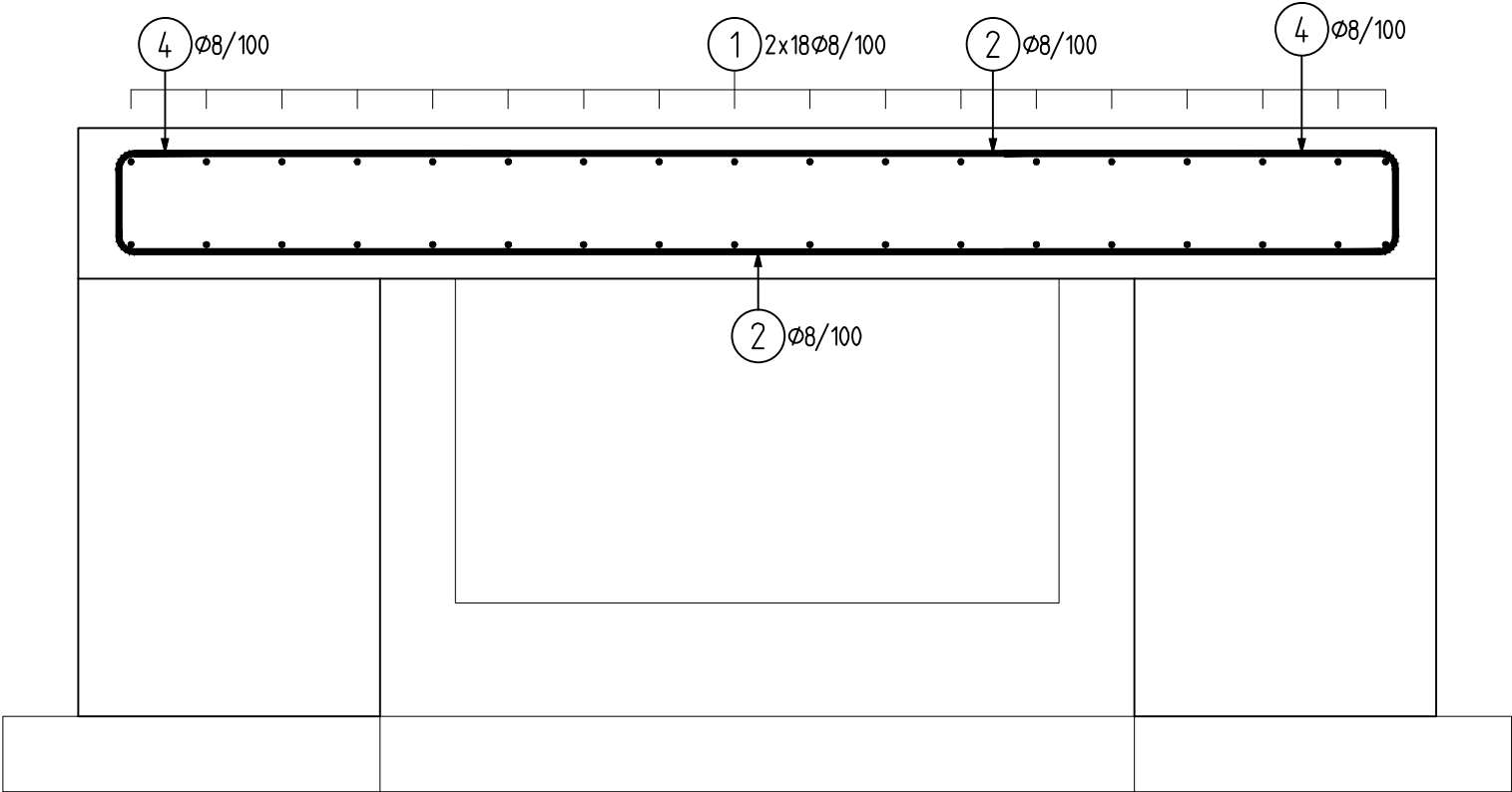
ŘEZ A-A' - TVAR

M 1:10



ŘEZ A-A' - VÝZTUŽ

M 1:10



VÝKAZ VÝZTUŽE:

Pol	Profil	Delka [mm]	ks	B500B
*1	8	4900	36	176.4
*2	8	1650	58	95.7
*3	8	2250	72	162.0
4	8	1100	161	177.1
CELKOVÁ DELKA [m]				611.2
HMOTNOST [kg]				241.2
CELKOVÁ HMOTNOST [kg]				241.2

POZNÁMKA:

- TATO DOKUMENTACE NESLOUŽÍ JAKO VÝROBNÍ A NESMÍ TAK BÝT POUŽITA!!!!
- ZHOTOVITEL ZPRACOVUJE VÝROBNÍ DOKUMENTACI A PŘEDLOŽÍ JI KE SCHVÁLENÍ PROJEKTANTOVÍ A TECHNICKÉMU DOZORU INVESTORA
- KONSTRUKCE JE NAVRŽENA Z BETONU C25/30 – XC4–CL 0,4, D<sub>max</sub> = 22 mm
- VÝZTUŽ VÁZANÁ B500B MŮŽE BÝT NAHRAZENA KARI SÍTĚMI SE STEJNOU PRŮŘEZOVOU PLOCHOU, STYKOVÁNÍ VÝZTUŽE SE ŘÍDÍ POŽADAVKY NORMY PRO JEDNOTLIVÉ KONSTRUKCE POKUD NENÍ V DOKUMENTACI UVEDENO KONKRÉTNÍ STYKOVÁNÍ
- VÝZTUŽ V KRAJNÍCH OBLASTECH DOPLNIT LEMOVACÍ VÝZTUŽÍ
- KRYTÍ VÝZTUŽE 30 mm, PŘI UKLÁDÁNÍ VÝZTUŽE BUDE DBÁNO, ABY BYLO DOSAŽENO PŘEDEPSANÉHO KRYTÍ VÝZTUŽE (POUŽÍJÍ SE VHDNÉ NEVODIVÉ DISTANČNÍ PODLOŽKY)
- PROVÁDĚNÍ BETONOVÝCH KONSTRUKCÍ BUDE DLE ČSN EN 13670. PRO OŠETŘOVÁNÍ BETONU JE STANOVENA TŘÍDA OŠETŘOVÁNÍ 4. JEJÍ POŽADAVKY JSOU UVEDENY V PŘÍLOZE F VÝŠE ZMÍNĚNÉ NORMY. KONSTRUKCE BUDE KONTROLOVÁNA DLE PROVÁDĚCÍ TŘÍDY 2.
- NA VEŠKERÉ BETONOVÉ KONSTRUKCE BUDE POUŽITA TŘÍDA BEDNĚNÍ TB2 DLE TP ČBS 03. JEHO VLASTNOSTI JSOU POPSÁNY V TAB. 5/3.
- NENOSNÉ BEDNĚNÍ KONSTRUKCÍ MŮŽE BÝT ODSTRANĚNO, KDYŽ DOSÁHNE BETON PEVNOSTI, PŘI KTERÉ NEDOJDE PŘI ODBEDŇOVÁNÍ K NARUŠENÍ POVRCHU A HRAN
- BETONOVÉ KONSTRUKCE BUDOU PO ODBEDŇENÍ ŘÁDNĚ OŠETŘOVÁNY, ABY BYLO DOSAŽENO NAVRŽENÉ PEVNOSTI BETONU
- NUTNOST PRACOVNÍCH SPÁR ZVÁŽÍ BUDOUCÍ ZHOTOVITEL A PRACOVNÍ POSTUP NECHÁ ODSOUHLASIT ZÁSTUPCEM INVESTORA, SPRÁVCEM A PROJEKTANTEM. ÚPRAVA PRACOVNÍ SPÁRY POČÍTÁ SE ZDRAZENÍM BETONU PŘED JEHO ZATVRDNUTÍM A NÁSLEDNĚMU DŮKLADNĚMU OČIŠTĚNÍ PŘED BETONÁŽÍ DALŠÍ ČÁSTI. VŠECHNY PRACOVNÍ SPÁRY BUDOU PŘED DALŠÍ BETONÁŽÍ ŘÁDNĚ OŠETŘENY. POVRCH PRACOVNÍ SPÁRY SE NATŘE KRYSALIZAČNÍ LÁTKOU PODLE APLIKAČNÍCH POKYNŮ VÝROBCE V MNOŽSTVÍ PODLE KONKRÉTNÍHO ZHOTOVITELÉ (ZHOTOVITEL VYPRACOVUJE TP BETONÁŽE). PRACOVNÍ SPÁRY SE Z LÍCE VYSEKAJÍ A VYTMLÍ SE TĚSNÍCÍM TMELEM PODLE APLIKAČNÍCH POKYNŮ KONKRÉTNÍHO VÝROBKU.
- VÝKOPY BUDOU ŘÁDNĚ PAŽENY NEBO SVAHOVÁNY
- ZÁKLADOVOU SPÁRU PŘED PROVEDENÍM PODKLADNÍHO BETONU PŘEHUTNIT NA E<sub>def,1</sub> = 20 MPa, V PŘÍPADĚ VÝSKYTU NEVÝHOVUJÍCÍ ZEMINY (NAVÁŽEK), BUDE ZEMINA NAHRAZENA HUTNĚNÝM POLŠTÁŘEM ZE ŠTĚRKODRTI, POSOUZENÍ ZÁKLADOVÝCH POMĚRŮ PROVEDE GEOTECHNIK. O PROHLÍDCE A JEJICH VÝSLEDKÁCH BUDE PROVEDEN ZÁPIS DO STAVEBNÍHO DENÍKU
- PŘÍPADNÉ ZMĚNY KONZULTOVAT A ODSOUHLASIT PROJEKTANTEM

OCHRANA PŘED BLUDNÝMI PROUDY

- JELIKOŽ SE KONSTRUKCE NACHÁZÍ V TĚSNÉ BLÍZKOSTI ELEKTRIZOVANÉ DRÁHY, DOPORUČUJE SE PROVÉST DLE ČD SR 5/7 (S) A TP 124 OCHRANNÁ OPATŘENÍ ALESPŮN VE STUPNI č. 4
- PRO OCHRANU PROTI ÚČINKŮM BLUDNÝCH PROUDŮ BUDE VÝZTUŽ VZÁJEMNĚ KONSTRUKČNĚ PROVÁŘENA
- ÚPRAVA VÝZTUŽE BUDE ŘEŠENA V RÁMCI VÝROBNÍ DOKUMENTACE V SOULADU S DOPORUČENÍM ČD SR 5/7 (S) A TP 124

BETON	C25/30-XC4-CL 0,4-D <sub>max</sub> 22
TŘÍDA PROVÁDĚNÍ	3
NÁRŮST PEVNOSTI BETONU	VELMI POMALÝ
NAVŘENO DLE	ČSN EN 1992-1-1; ČSN EN 206; ČSN EN 13670
KRYTÍ NOMINÁLNÍ	30 mm
KRYTÍ MINIMÁLNÍ	20 mm
OCEL	B500B
UVÁDĚNÉ DELKY JSOU VZTAŽENY K VNĚJŠÍMU LÍCI PRUTU. POLOMĚRY OBOUKOJU JSOU POLOMĚRY OHYBACÍCH TRNŮ, NEZNAČENÉ POLOMĚRY JSOU 1/2 ø <sub>m, min</sub> (TAB. 8.1). NEZNAČENÉ OHLY JSOU 45°, 90° resp 180°. ROVNÉ VLOŽKY JSOU VE VÝKAZU OZNAČENÉ *Y. CELKOVÉ DELKY VLOŽEK JSOU STŘÍŽNÉ DELKY.	

			ČÍSLO SOUPRAVY:
REVIZE Č.	DATUM	ZMĚNA	

**MORAVIA CONSULT Olomouc a.s.**  
LEGIONÁRSKÁ 1085/8 , 779 00 Olomouc

tel.: +420 585 570 444  
IDS: kje9md  
e-mail: moravia@moravia.cz  
http://www.moravia.cz

OBJEDNATEL		<b>Správa železniční dopravní cesty, státní organizace</b> sždc v zastoupení: sždc, Oblastní ředitelství Olomouc, Nerudova 1, 772 58 Olomouc	
HLAVNÍ INŽENÝR PROJEKTU		ING. ONDŘEJ POKORNÝ	G. ŘEDITEL MORAVIA CONSULT Olomouc a.s.
ODPOVĚDNÝ PROJ. OBJ., PS		ING. ANDREA DOLNÍČKOVÁ	ING. VÁCLAV KRATOCHVÍL
ING. ANDREA DOLNÍČKOVÁ		ING. ANDREA DOLNÍČKOVÁ	KONTROLOVAL
KRAJ: OLOMOUCKÝ		POVĚŘENÝ OÚ: OLOMOUC	ING. PETR KLIMEŠ
„Vybudování parkovacích ploch – žst. Olomouc hlavní nádraží“		ZAK. ČÍSLO MCO	19-012-233-PK
		ÚČEL	DSP
		DATUM	ČERVEN 2019
		FORMÁT	10 A4
SO 02 Oprava kabelovodu a kanálu parovodu		MĚŘITKO	1:20
Zastropení kanálu parovodu - výkres tvaru a výztuže		ČÁST	POŘ.Č.
		D.2	2.04