

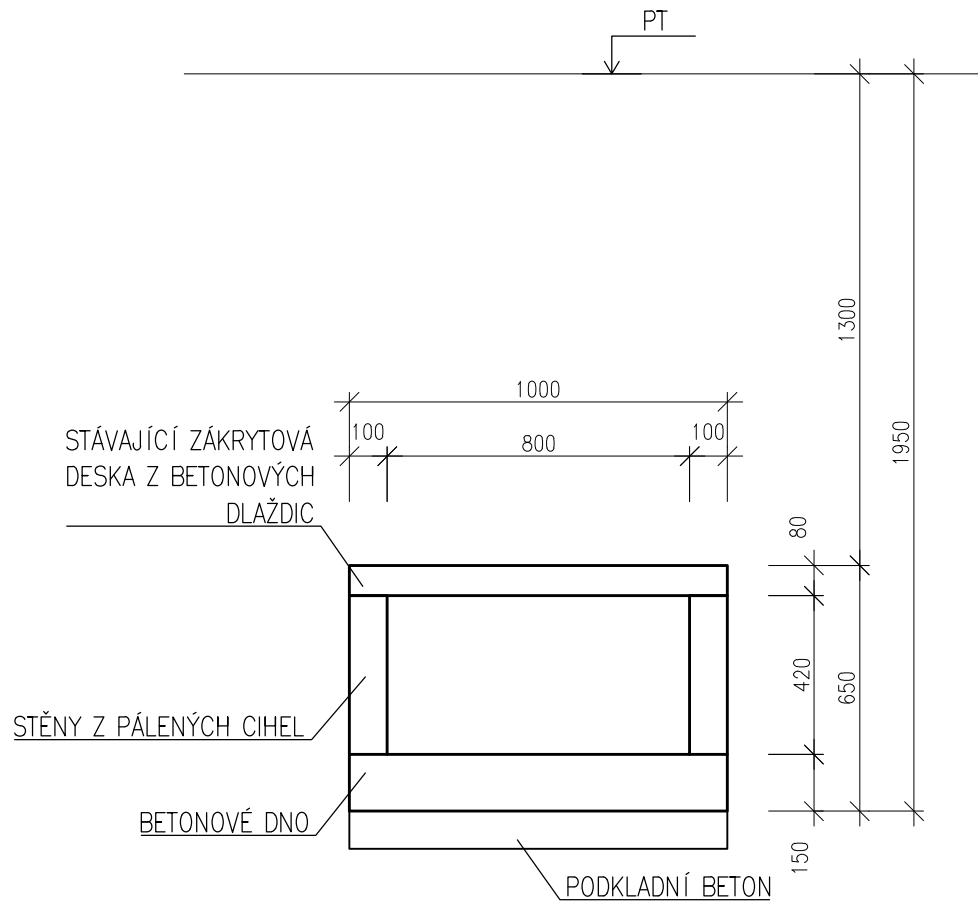
Vybudování parkovacích ploch - žst. Olomouc hlavní nádraží

SO 02 Oprava kabelovodu a kanálu parovodu

Vzorový řez kanálu parovodu

M 1:20

STÁVAJÍCÍ STAV

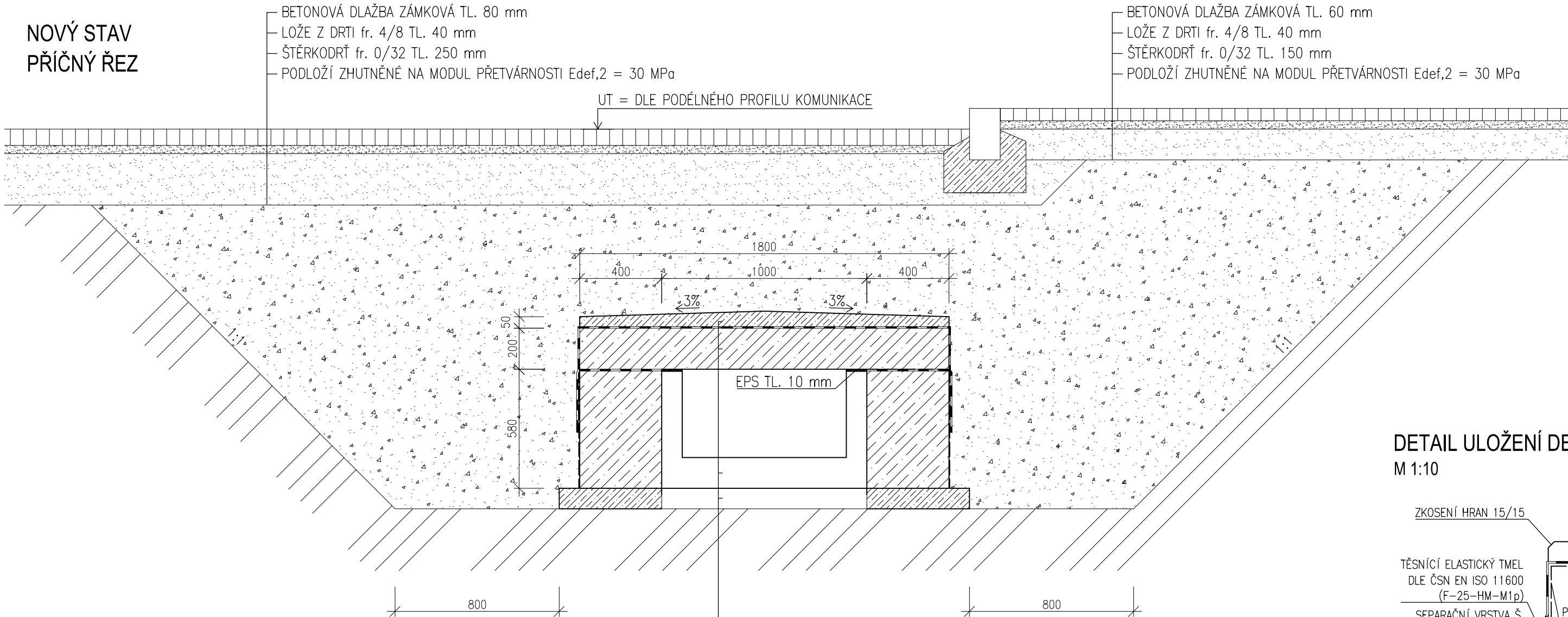


LEGENDA MATERIÁLŮ

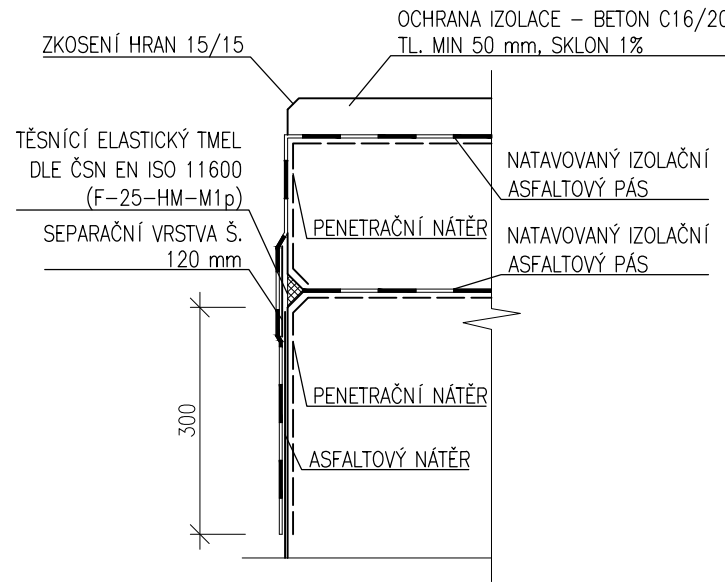
- STÁVAJÍCÍ ŽELEZOBETONOVÉ KONSTRUKCE
- ŽELEZOBETON C25/30–XC4–CI 0,4 – Dmax 22
- PODKLADNÍ BETON C16/20–X0
- PROSTÝ BETON – ZÁKLADY – C25/30–XC4–CI 0,4 – Dmax 22
- BETONOVÁ ZÁMKOVÁ DLAŽBA
- LOŽE Z DRTI FR. 4/8

- ŠTĚRKODRŤ fr. 0/32
- ZÁSYP VHDNOU NENAMRZAVOU ZEMINOU
- ROSTLÝ TERÉN
- PĚNOVÝ POLYSTYREN EPS
- IZOLAČNÍ ASFALTOVÝ MODIFIKOVANÝ PÁS


NOVÝ STAV
PŘÍČNÝ ŘEZ



DETAIL ULOŽENÍ DESKY NA ZÁKLAD
M 1:10



			ČÍSLO SOUPRAVY:
REVIZE Č.	DATUM	ZMĚNA	



MORAVIA CONSULT Olomouc a.s.


LEGIONÁŘSKÁ 1085/8 , 779 00 Olomouc

tel.: +420 585 570 444

IDS: kjee9md

e-mail: moravia@moravia.cz

http://www.moravia.cz

OBJEDNATEL  Správa železniční dopravní cesty, státní organizace v zastoupení: SŽDC, Oblastní ředitelství Olomouc, Nerudova 1, 772 58 Olomouc		
HLAVNÍ INŽENÝR PROJEKTU	ING. ONDŘEJ POKORNÝ	G. ŘEDITEL MORAVIA CONSULT Olomouc a.s.
ODPOVĚDNÝ PROJ. OBJ., PS	NAVRHL, VYPRACOVAL	ING. VÁCLAV KRATOCHVÍL
ING. ANDREA DOLNÍČKOVÁ	ING. ANDREA DOLNÍČKOVÁ	KONTROLOVAL
ING. ANDREA DOLNÍČKOVÁ	ING. ANDREA DOLNÍČKOVÁ	ING. PETR KLIMEŠ
KRAJ: OLOMOUCKÝ	POVĚŘENÝ OÚ: OLOMOUC	OBEC: OLOMOUC - HODOLANY
„Vybudování parkovacích ploch – žst. Olomouc hlavní nádraží“		
ZAK. ČÍSLO MCO		19-012-233-PK
ÚČEL		DSP
DATUM		ČERVEN 2019
FORMÁT		4 A4
SO 02 Oprava kabelovodu a kanálu parovodu		MĚŘITKO
Vzorový řez kanálu parovodu		1:20
ČÁST		POŘ.Č.
D.2		1.05