

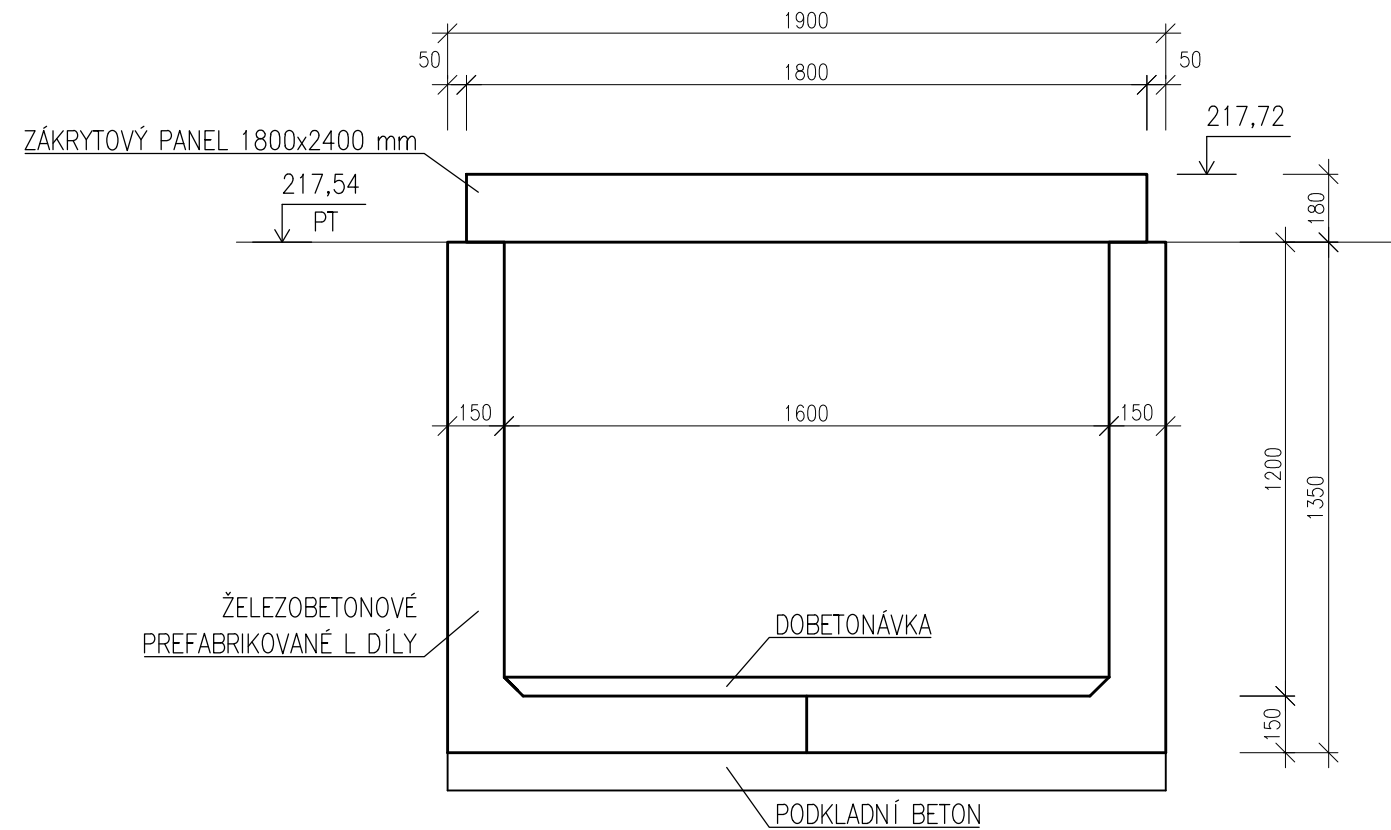
Vybudování parkovacích ploch - žst. Olomouc hlavní nádraží

SO 02 Oprava kabelovodu a kanálu parovodu

Vzorový řez kabelovodu

M 1:20

STÁVAJÍCÍ STAV

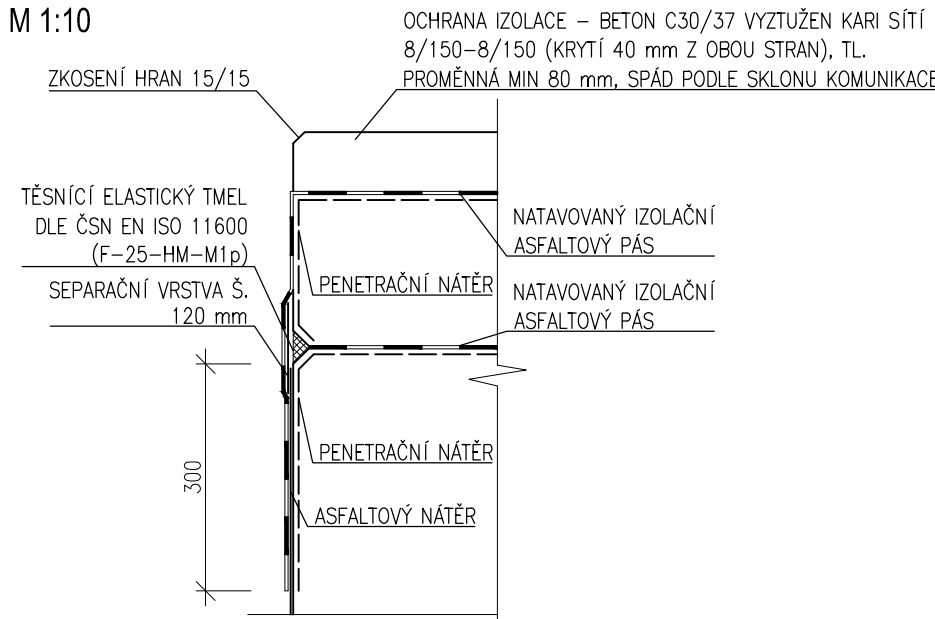


LEGENDA MATERIÁLŮ

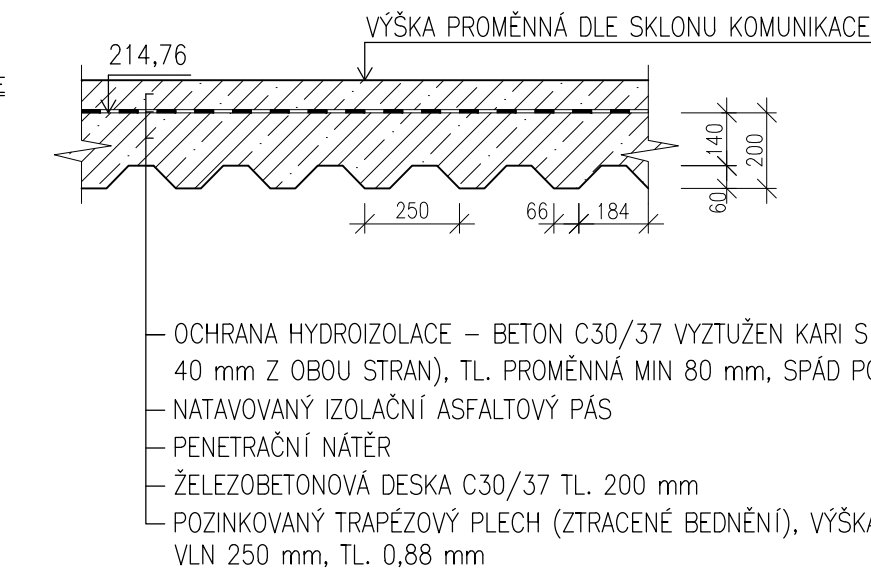
- STÁVAJÍCÍ ŽELEZOBETONOVÉ PREFABRIKOVANÉ KONSTRUKCE
- ŽELEZOBETON C30/37-XF4,XD3,XC4-Cl 0,4 - Dmax 22
- OCHRANNÁ DESKA - SLABÉ VYZTUŽENÝ BETON- C30/37-XF4,XD3,XC4,XM1-Cl 0,4 - Dmax 22
- PODKLADNÍ BETON C16/20-X0
- PROSTÝ BETON - ZÁKLADY - C25/30-XC4-Cl 0,4 - Dmax 22
- BETONOVÁ ZÁMKOVÁ DLAŽBA
- LOŽE Z DRTI FR. 4/8
- ŠTĚRKODRŤ fr. 0/32
- ZÁSYP VHODNOU NENAMRZAVOU ZEMINOU
- ROSTLÝ TERÉN
- PĚNOVÝ POLYSTYREN EPS
- IZOLAČNÍ ASFALTOVÝ MODIFIKOVANÝ PÁS

DETAIL ULOŽENÍ DESKY NA ZÁKLAD

M 1:10

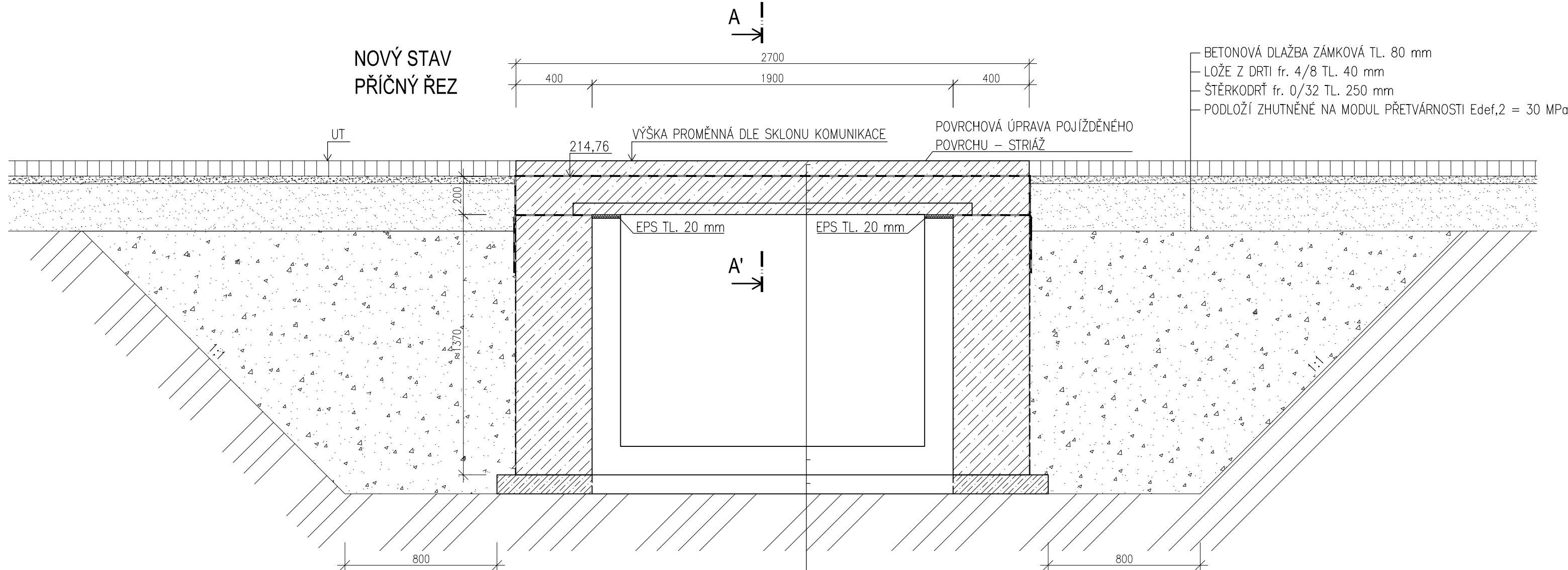


ŘEZ A-A'



NOVÝ STAV

PŘÍČNÝ ŘEZ



|           |       |       |                 |
|-----------|-------|-------|-----------------|
|           |       |       | ČÍSLO SOUPRAVY: |
|           |       |       |                 |
|           |       |       |                 |
| REVIZE Č. | DATUM | ZMĚNA |                 |

**MORAVIA CONSULT Olomouc a.s.**  
LEGIONÁŘSKÁ 1085/8 , 779 00 Olomouc

tel.: +420 585 570 444  
IDS: kjee9md  
e-mail: moravia@moravia.cz  
http://www.moravia.cz

|  |                        |   |               |
|--|------------------------|---|---------------|
| OBJEDNATEL <b>Správa železniční dopravní cesty, státní organizace</b><br>v zastoupení: <b>SŽDC, Oblastní ředitelství Olomouc, Nerudova 1, 772 58 Olomouc</b> |                        |   |               |
| HLAVNÍ INŽENÝR PROJEKTU  | ING. ONDŘEJ POKORNÝ    | G. ŘEDITEL MORAVIA CONSULT Olomouc a.s.<br>ING. VÁCLAV KRATOCHVÍL |               |
| ODPOVĚDNÝ PROJ. OBJ., PS   | NAVRHL, VYPRACOVAL     | KONTROLOVAL   |               |
| ING. ANDREA DOLNÍČKOVÁ   | ING. ANDREA DOLNÍČKOVÁ | ING. PETR KLIMEŠ  |               |
| KRAJ: OLOMOUCKÝ  | POVĚŘENÝ OÚ: OLOMOUC   | OBEC: OLOMOUC - HODOLANY  |               |
| „Vybudování parkovacích ploch – žst. Olomouc hlavní nádraží“   |                        | ZAK. ČÍSLO MCO  | 19-012-233-PK |
|  |                        | ÚČEL  | DSP           |
|  |                        | DATUM   | ČERVEN 2019   |
|  |                        | FORMÁT  | 4 A4          |
| SO 02 Oprava kabelovodu a kanálu parovodu  |                        | MĚŘITKO   | 1:20          |
| Vzorový řez kabelovodu   |                        | ČÁST  | POŘ.Č.        |
|  |                        | D.2   | 1.04          |