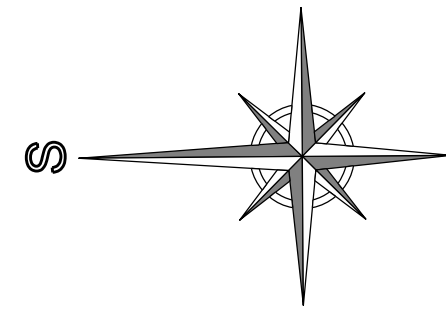
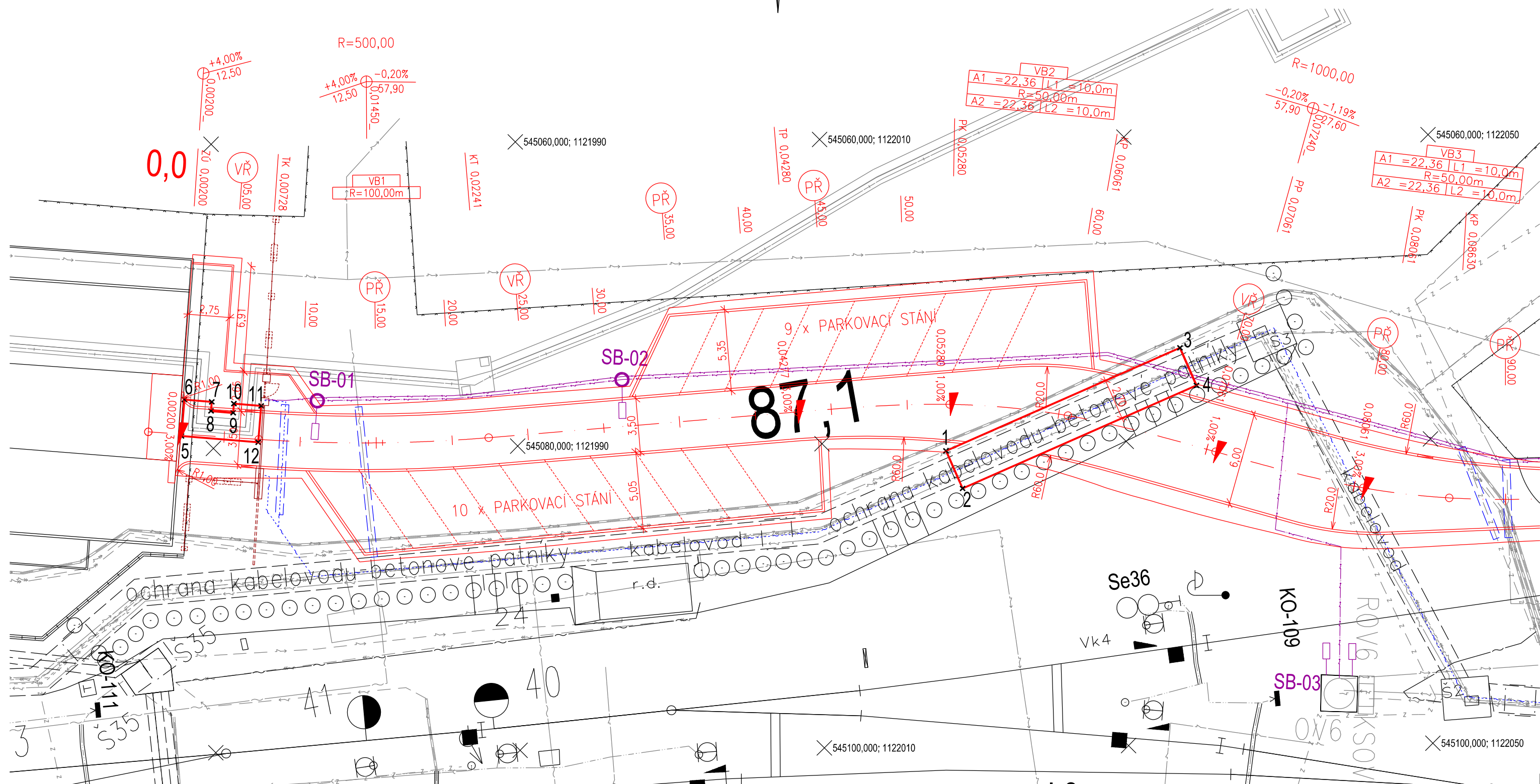


ul. Táboorská



→ Směr Přerov



„Vybudování parkovacích ploch - žst. Olomouc hlavní nádraží“

SO 02 Oprava kabelovodu a kanálu parovodu

Seznam souřadnic vytyčovaných bodů

Souřadnicový systém S-JTSK		Výškový systém Bpv	
Číslo bodu	X	Y	Poznámka
1	1122018,152	545080,534	Horní hrana ochranné betonové desky kabelovodu
2	1122019,221	545083,012	Horní hrana ochranné betonové desky kabelovodu
3	1122033,580	545073,883	Horní hrana ochranné betonové desky kabelovodu
4	1122034,814	545076,363	Horní hrana ochranné betonové desky kabelovodu
5	1121967,905	545079,164	Horní hrana zastropení kanálu parovodu
6	1121968,120	545076,772	Horní hrana zastropení kanálu parovodu
7	1121969,913	545076,934	Horní hrana zastropení kanálu parovodu
8	1121969,859	545077,532	Horní hrana zastropení kanálu parovodu
9	1121971,313	545077,662	Horní hrana zastropení kanálu parovodu
10	1121971,367	545077,063	Horní hrana zastropení kanálu parovodu
11	1121973,160	545077,225	Horní hrana zastropení kanálu parovodu
12	1121972,945	545079,615	Horní hrana zastropení kanálu parovodu

SOUŘADNICOVÝ SYSTÉM: S-JTSK






VÝŠKOVÝ SYSTÉM: Bpv

PRO VYTÝČENÍ BUDE POUŽITA PLATNÁ A OVĚŘENÁ VYTÝČOVACÍ SÍŤ STAVBY

PŘESNOST VYTYČENÍ: ČSN 73 0420-1, ČSN 73 0420-2

			ČÍSLO SOUPRAVY:
REVIZE Č.	DATUM	ZMĚNA	

MCO MORAVIA CONSULT Olomouc a.s.
LEGIONÁŘSKÁ 1085/8 , 779 00 Olomouc
tel.: +420 585 570 444
IDS: kjee9md
e-mail: moravia@moravia.cz
http://www.moravia.cz

OBJEDNATEL	 Správa železniční dopravní cesty, státní organizace v zastoupení: SŽDC, Oblastní ředitelství Olomouc, Nerudova 1, 772 58 Olomouc		
HLAVNÍ INŽENÝR PROJEKTU	ING. ONDŘEJ POKORNÝ 	G. ŘEDITEL MORAVIA CONSULT Olomouc a. ING. VÁCLAV KRATOCHVÍL	
ODPOVĚDNÝ PROJ. OBJ., PS	NAVRHL, VYPRACOVAL	KONTROLOVAL	
ING. ANDREA DOLNÍČKOVÁ 	ING. ANDREA DOLNÍČKOVÁ 	ING. PETR KLIMEŠ 	
KRAJ: OLOMOUCKÝ	POVĚŘENÝ OÚ: OLMOUC	OBEC: OLMOUC - HODOLANY	
„Vybudování parkovacích ploch – žst. Olomouc hlavní nádraží“ <hr/> SO 02 Oprava kabelovodu a kanálu parovodu		ZAK. ČÍSLO MCO	19-012-233-PK
		ÚČEL	DSP
		DATUM	ČERVEN 2019
		FORMÁT	4 A4
		MĚŘÍTKO	1:250
Vytyčovací schéma		ČÁST	POŘ.Č.
		D.2	1.03