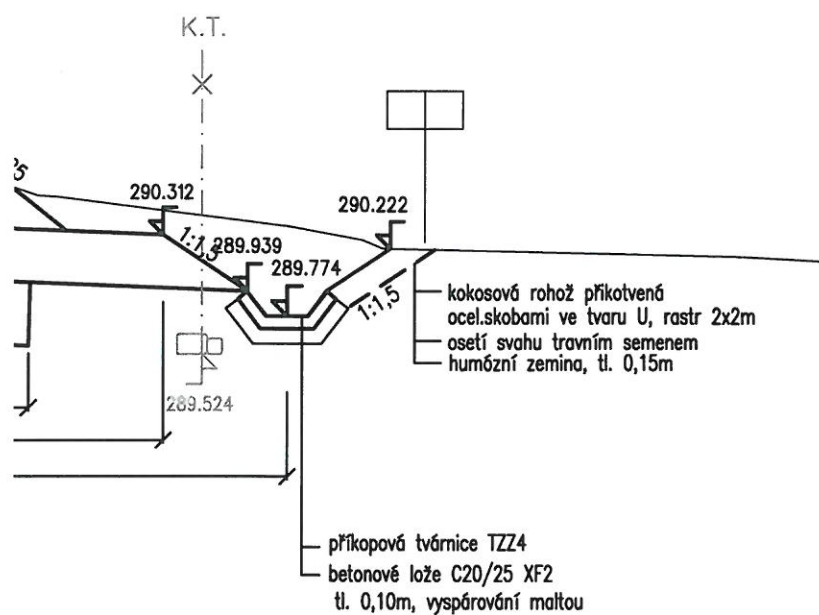


CELKOVÁ DĚLKA 8610 m

ROZVINUTÁ ŠÍŘKA 1,42 m

TL. LOŽE 0,1 m

VÝPOČET:  $8610 \times 1,42 \times 0,1 = 1222,62 \text{ m}^3$

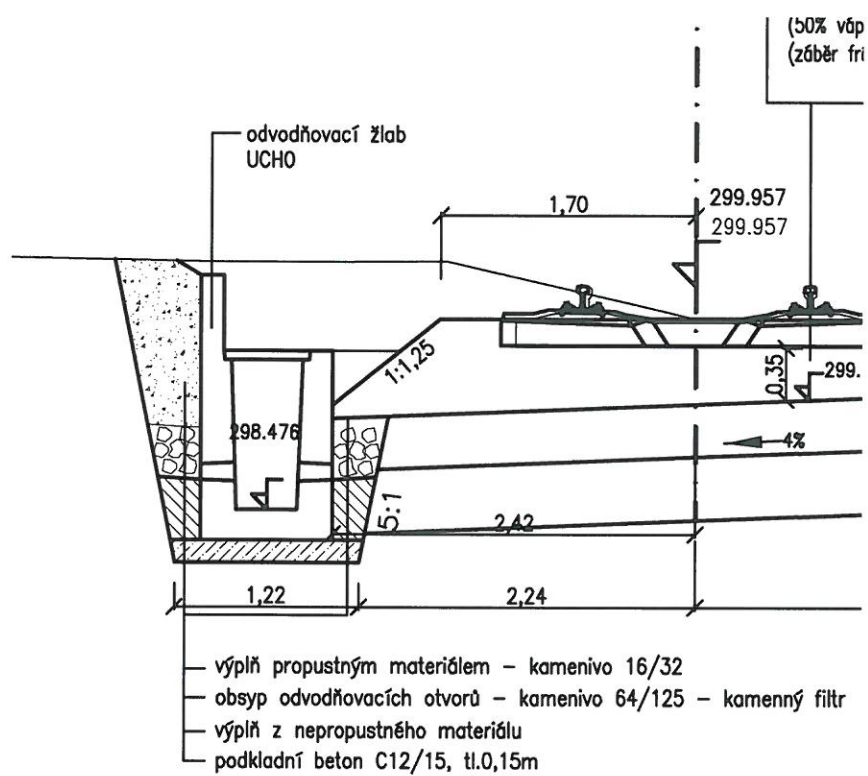


CELKOVÁ DĚLKA 1120 m<sup>3</sup>

ROZVÍNUTÁ ŠÍŘKA 0,93 m

TL. LOŽE 0,1 m

VÝPOČET :  $1120 \times 0,93 \times 0,1 = 104,16 \text{ m}^3$



CELKOVÁ DĚLKA 125 m

ŠÍŘKA LOŽE 1,22 m

TL. LOŽE 0,15 m

VÝPOČET:  $125 \times 1,22 \times 0,15 = 22,875$