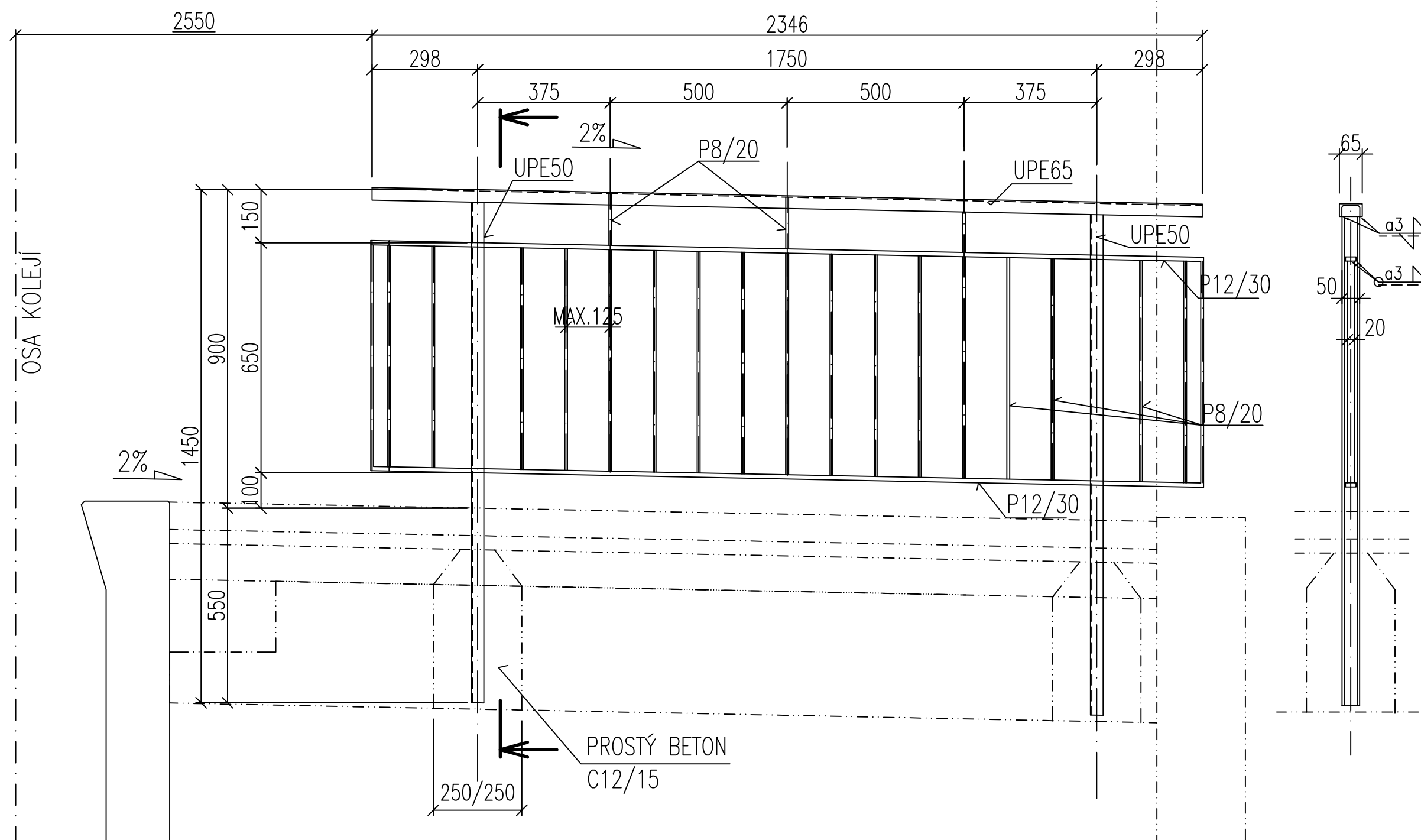
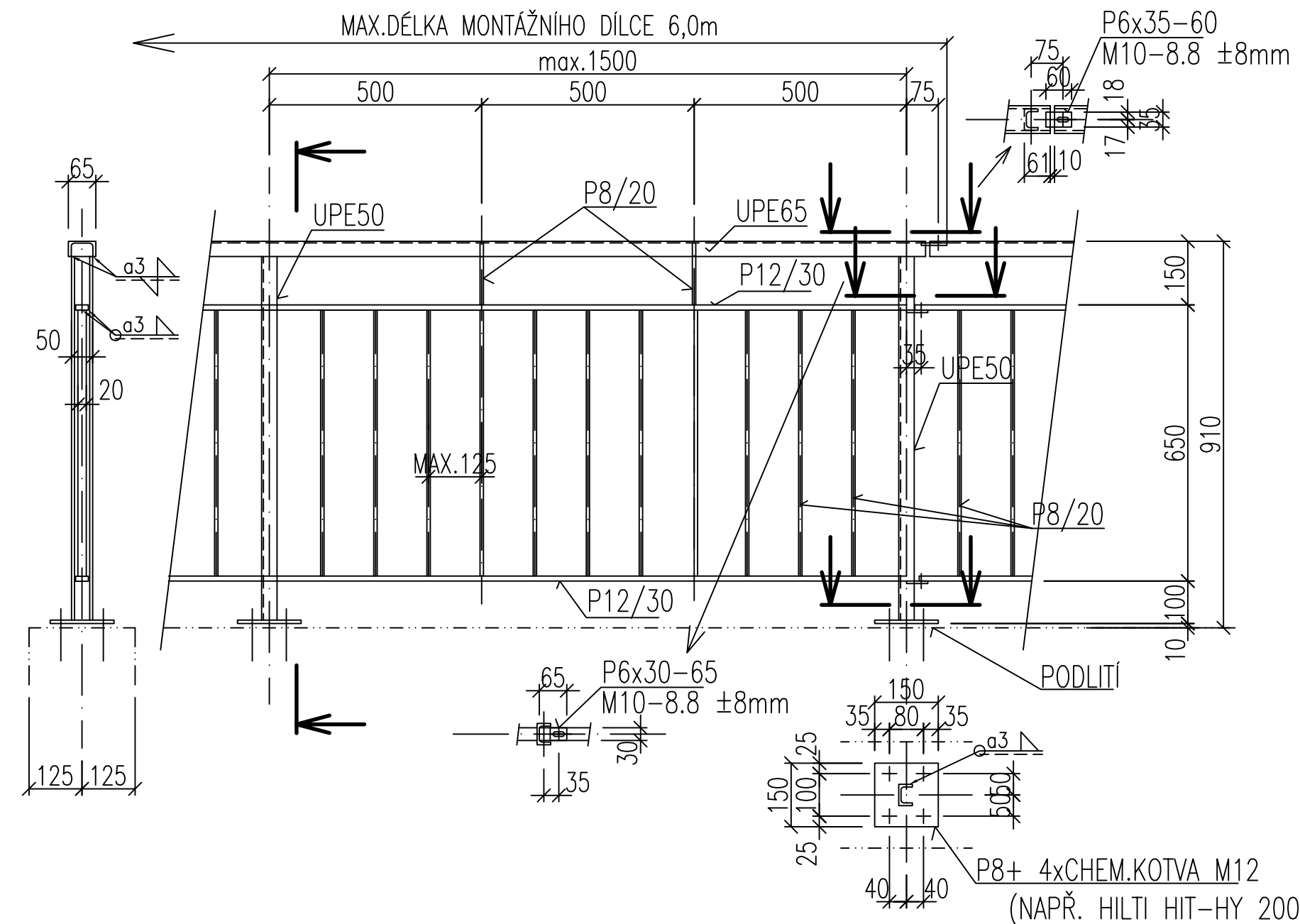


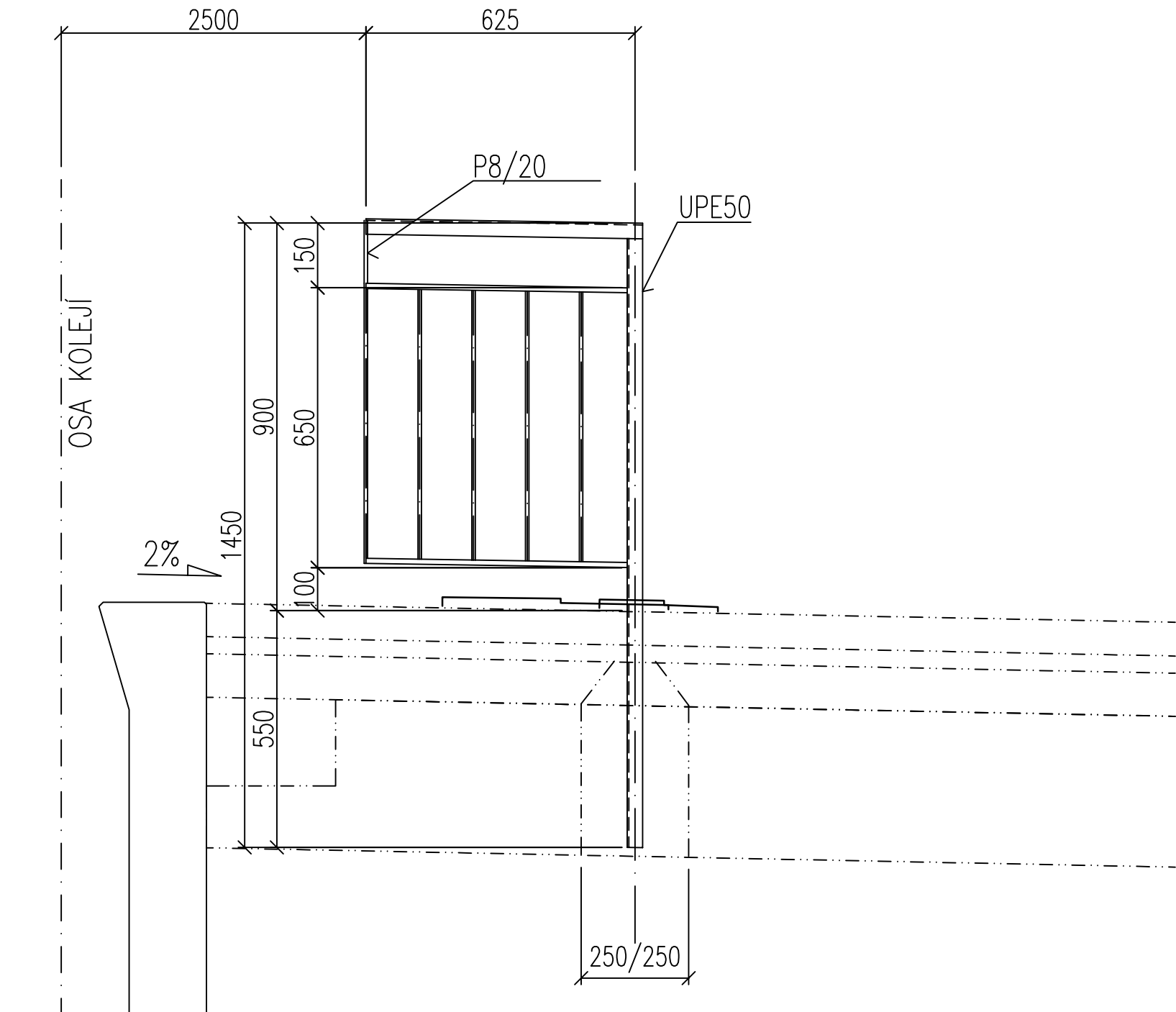
ZÁBRADLÍ V ČELECH NÁSTUPIŠŤ:  
1:15



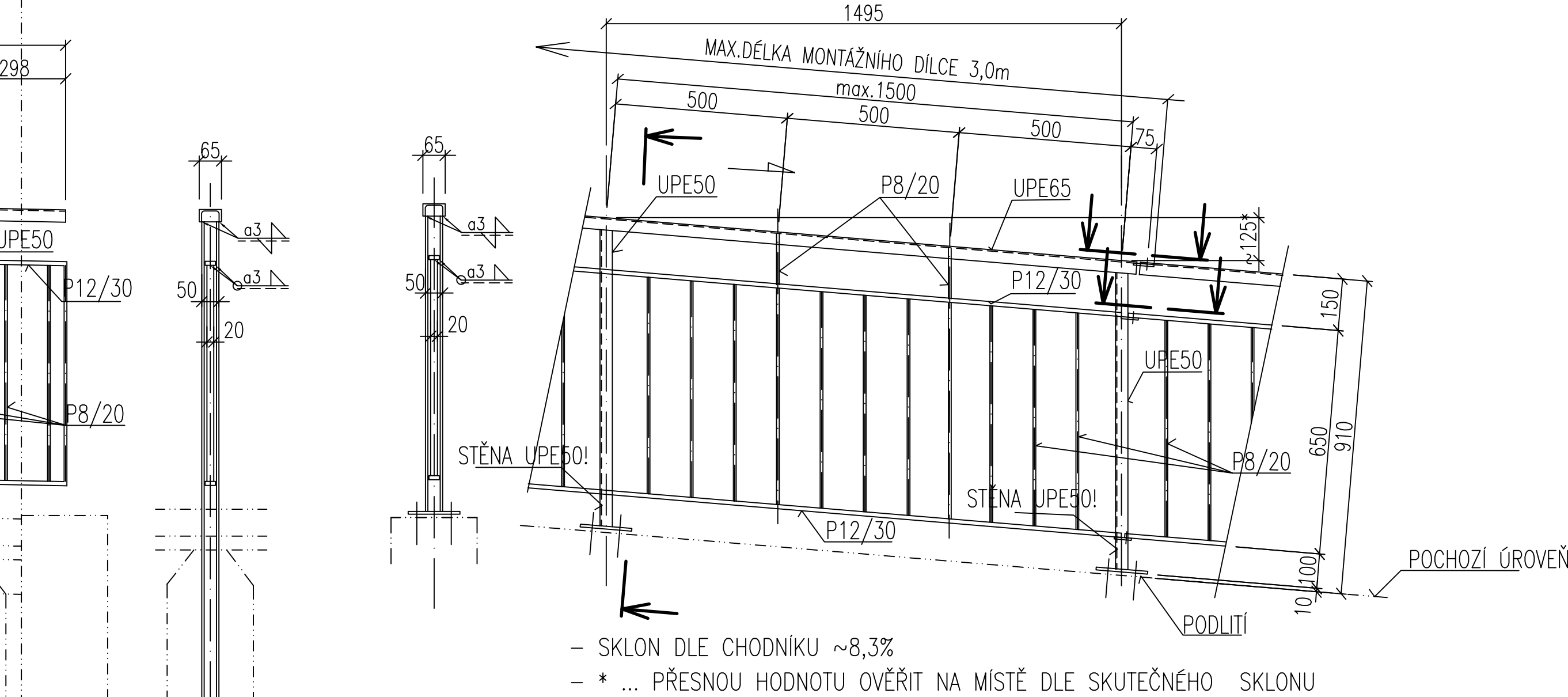
ZÁBRADLÍ PODÉL NÁSTUPIŠŤ:  
(NAD ZÍDKOU, PODÉL PŘÍSTUPOVÉHO CHODNÍKU ZA VB, PŘED VB A PODÉL BUDOVY SKLADU)  
1:15



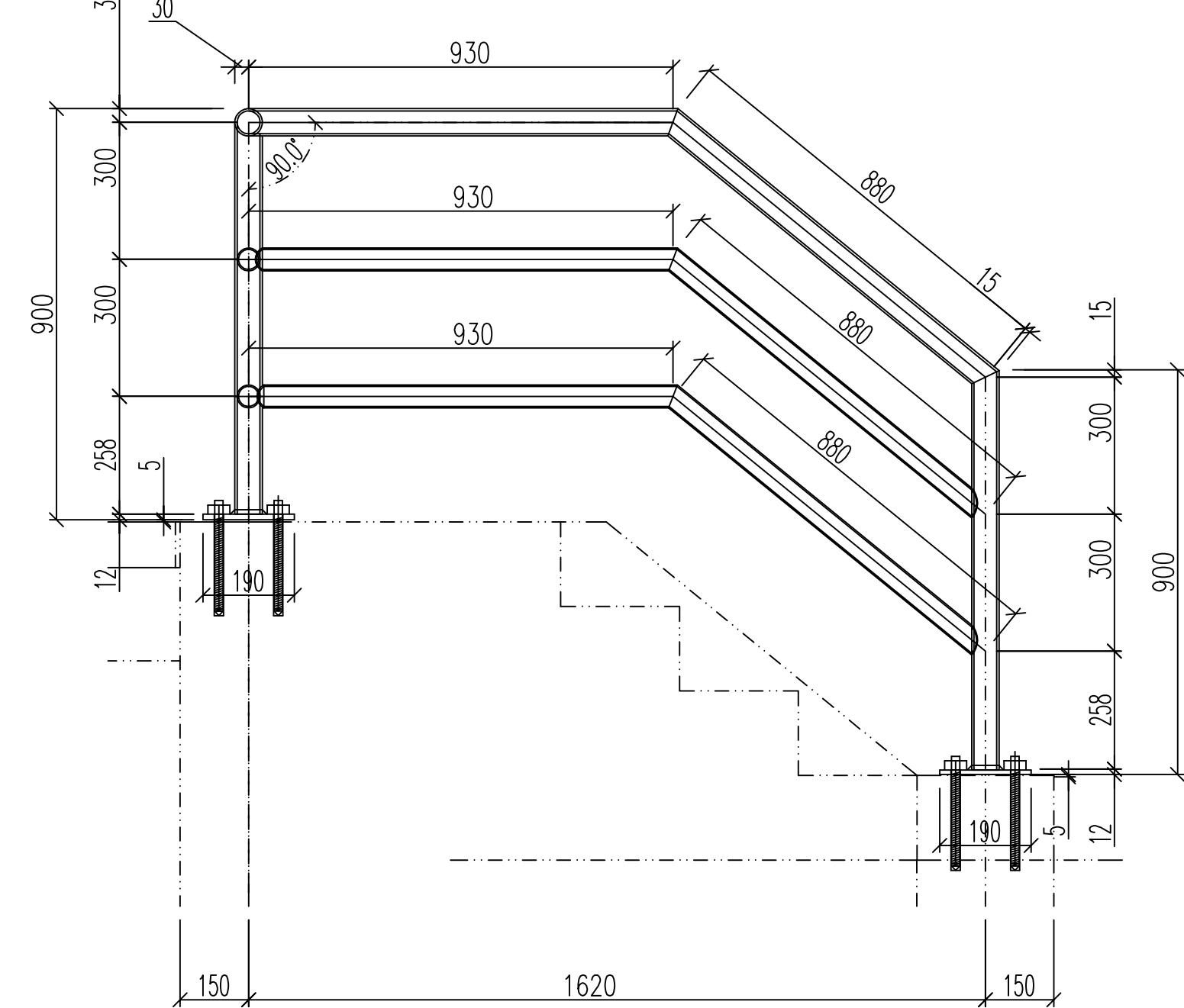
ZÁBRADLÍ V ČELECH NÁSTUPIŠŤ:  
1:15



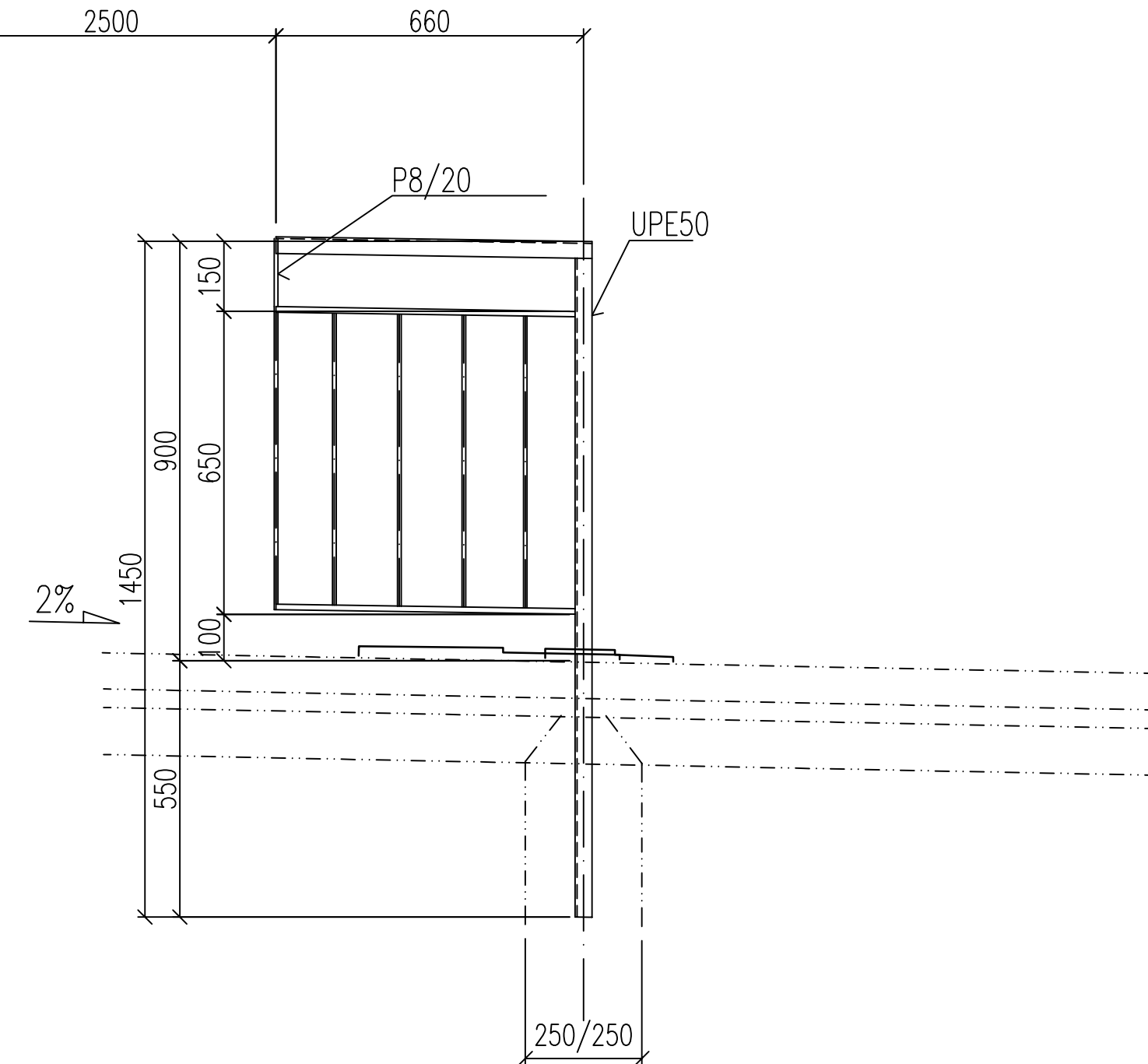
ZÁBRADLÍ NA PŘÍSTUPOVÉM CHODNÍKU:  
1:15



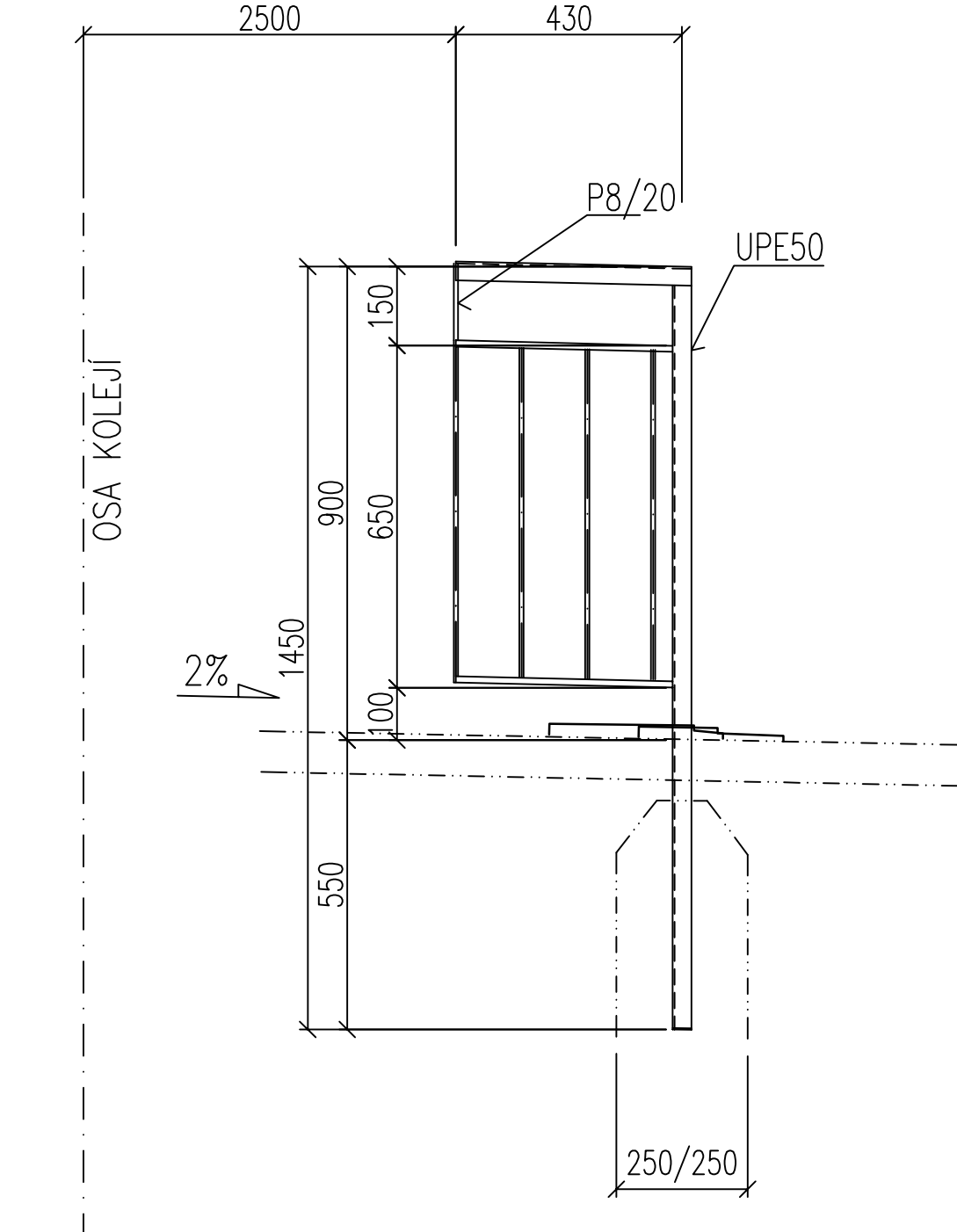
ZÁBRADLÍ– UKONČENÍ NÁSTUPIŠŤ:  
1:15



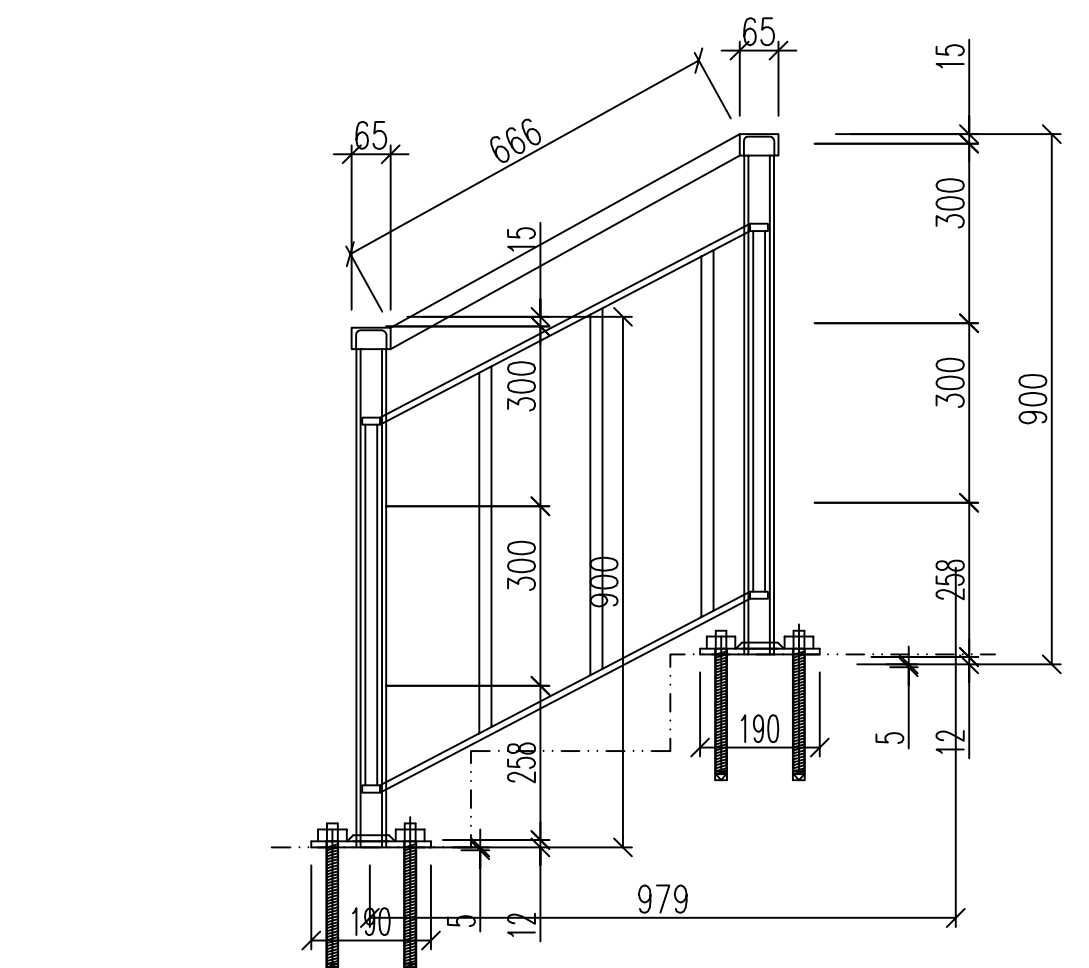
ZÁBRADLÍ V ČELECH CENTRAL. PŘECH.:  
1:15



ZÁBRADLÍ V ČELECH CENT. PŘECH.:  
1:15



ZÁBRADLÍ– SCHODIŠŤ K VB:  
1:15



Položka	Počet ks	Profil	Délka 1 ks [mm]	Celk. délka [m]	Jedn. hmotn. [kg]	Celk. hmotn. [kg]	Materiál	Šab.	Poznámka
Zábradlí Z4									
			71 ks						
Výkaz pro 1 ks: ( 16 Tř 0 N )									
6	1	UPE 65	1500	1,5	5,8	8,8	S235JR		madlo
7	1	UPE 50	880	0,9	4,8	4,2	S235JR		sloupek
8	2	P 12*30	1500	0,1	94,2	8,5	S235JR		vodorovná výplň
9	11	P 8*20	650	0,1	62,8	9,0	S235JR		světlíce
10	1	P 8*150	150	0,0	62,8	1,4	S235JR		patní plech
							8,8		nař. HILTI HIT-HY 200 vč. podtlí, včetně plastových desček
			4 KOTVY M 12						
			CELKEM pro	71,0 ks	31,9				
			Přídavek		2265,0				
			CELKEM pro	71,0 ks	2265,0				
Čela nástupišť Z1									
			1 ks						
Výkaz pro 1 ks: ( 1 Tř 0 N )									
1	1	UPE 65	1750	1,8	5,8	10,2	S235JR		madlo
2	2	UPE 50	1450	2,9	4,8	13,9	S235JR		sloupek
3	2	P 12*30	1750	0,1	94,2	9,9	S235JR		vodorovná výplň
4	13	P 8*20	650	0,2	62,8	10,6	S235JR		světlíce
5	1	ZÁKLADEK					C12/15		0.031m3
				1,0 ks	44,6				
			CELKEM pro		44,6				
			Přídavek		4,5				
			CELKEM pro	1,0 ks	49,1				
Podélné zábradlí Z2									
			26 ks						
Výkaz pro 1 ks: ( 54 Tř 0 N )									
6	1	UPE 65	1500	1,5	5,8	8,8	S235JR		madlo
7	1	UPE 50	880	0,9	4,8	4,2	S235JR		sloupek
8	2	P 12*30	1500	0,1	94,2	8,5	S235JR		vodorovná výplň
9	11	P 8*20	650	0,1	62,8	9,0	S235JR		světlíce
10	1	P 8*150	150	0,0	62,8	1,4	S235JR		patní plech
							8,8		nař. HILTI HIT-HY 200 vč. podtlí, včetně plastových desček
			4 KOTVY M 12						
			CELKEM pro	26,0 ks	31,9				
			Přídavek		830,0				
			CELKEM pro	26,0 ks	913,0				
Hmotnost včetně svarů, styků a cdrobného nesp.materiálu									
Přídavek nezahrnuje prořez ani případné montážní a výrobní pomůcky									
Spojovací, kotvení a drobný pomocný materiál je součástí konstrukce									
Zábradlí Z4	16			2265,0	20,0				
Čela nástupišť Z1	1			49,1	1,9				
Podélné zábradlí Z2	26			913,0	67,5				
				Celkem	3227,1	89,4			
				CELKEM	3227,1				

OCEL S235 JR dle EN 10025-2

TRÍDA PŘÍPRAVY OCELOVÉ KČE. DLE ČSN EN 1090-2 EXC2

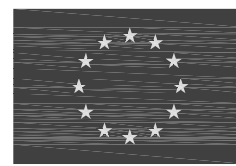
POVRCHOVÁ ÚPRAVA: STUPEŇ KORÓZNÍ AGRESIVITY – C3 STŘEDNÍ  
KOMBINOVANÝ SYSTÉM PROTİKORÓZNÍ OCHRANY  
PŘÍPRAVA POVRCHU JE OTRYSKÁNÍM OSTROHRANNÝM NEKOVÝM ABRÁZIVEM A MOŘENÍM V KYSLINĚ  
ŽÁROVÝM ZINKOVÁNÍM PONOREM ŽSP+ ONS 01  
PŘEDPOKLÁDANÁ ŽIVOTNOST KOMBINOVANÉHO POVLAKU VELMI VYSOKÁ  
POŽÁDOVANÁ ŽÁRUČNÍ DOBA : 5 LET, ŽIVOTNOST MIN. 20 LET  
CELKOVÁ TLOUŠŤKA ONS BUDE MIN. 160 µm  
BAREVNÝ ODSTIN VRCHNÍHO NÁTĚRU: MODRÁ – ODSTIN DB 502

POZNÁMKY:

- TENTO VÝKRES SLOUŽÍ JAKO PODKLAD PRO ZPRACOVÁNÍ VÝROBNÍ DOKUMENTACE ZÁBRADLÍ
- NEOZNAČENÉ SVARY JSOU KOUTOVÉ, S ÚČINNOU VÝŠKOU SVARU  $a=3mm$
- KONSTRUKCE JE NAVRŽENA ŽÁROVĚ ZINKOVANÁ, TOMU JE NUTNO PŘÍPRAVIT VÝROBU, NAPŘ. :
  - VŠECHNY SVARY BUDOU PŘÍPRAVY JAKO UZÁVŘENÉ
  - NUTNO PAMATOVAL NA ODTOK ZINKU
  - VEŠKERÉ ŘEZNÉ HRANY BUDOU PŘED PŘÍPRAVOU POVRCHOVÝCH ÚPRAV ZAOLBNY
  - OPRACOVAT V POLOMĚRU  $R = 2 mm$
- ZÁBRADLÍ MUSÍ BÝT ZAJIŠTĚNO PROTI ZCIZENÍ (např. nalepením matice nebo bodovými svary)



Operační program  
Doprava



Evropská unie  
Investice do vaší budoucnosti  
Evropský fond pro regionální rozvoj  
Fond soudržnosti

Zpracování připomínek 03/2015

Změna:	Název změny:	Datum:	Provedl:	Podpis:
Investor, objednatel:				
		Správa železniční dopravní cesty, státní organizace Dlážděná 1003/7 110 00 Praha 1		kontaktní adresa: Správa železniční dopravní cesty, s.o. Stavební správa západ se sídlem v Praze Sokolovská 1955/278, 190 00 Praha 9

Sdružení "METROPROJEKT + Signal Projekt - Raspenava", člen sdružení:

**signal**  
PROJEKT

Signal Projekt s.r.o.  
Videňská 55  
639 00 Brno  
www.signalprojekt.cz

METROPROJEKT Praha a.s.  
nám. L. P. Pavlova 2/1786  
120 00 Praha 2  
generální ředitel: Ing. David Krása  
tel.: +420 296 154 105  
www.metroprojekt.cz  
info@metroprojekt.cz

vedoucí sdružení:

**METROPROJEKT**

Souprava čísel:

HPP:  
Ing. Jiří Hrnčíř  
tel.: +420296154312

Podpis:

Název a účel díla:

**Rekonstrukce SZZ žst. Raspenava**

Stupeň: Projekt stavby / DSP

Zpracovatelství ústav:

**S52**

tel.: +420 296 154 330

Vedoucí ústav:

Ing. Václav Krivánek

Podpis:

Odpovědný projektant:

Ing. Petr Jančálek

Vypracoval:

Ing. Petr Jančálek

Štart, trati:

V20/2035

Podst. formát:

12xA4

Název části díla:

**Stavební část  
Inženýrské objekty  
Nástupišť**

Název přílohy:

**SO 231  
ŽST Frydlant v Čechách, nástupišť  
detaily**

Stoika:

Číslo příl.:

007