

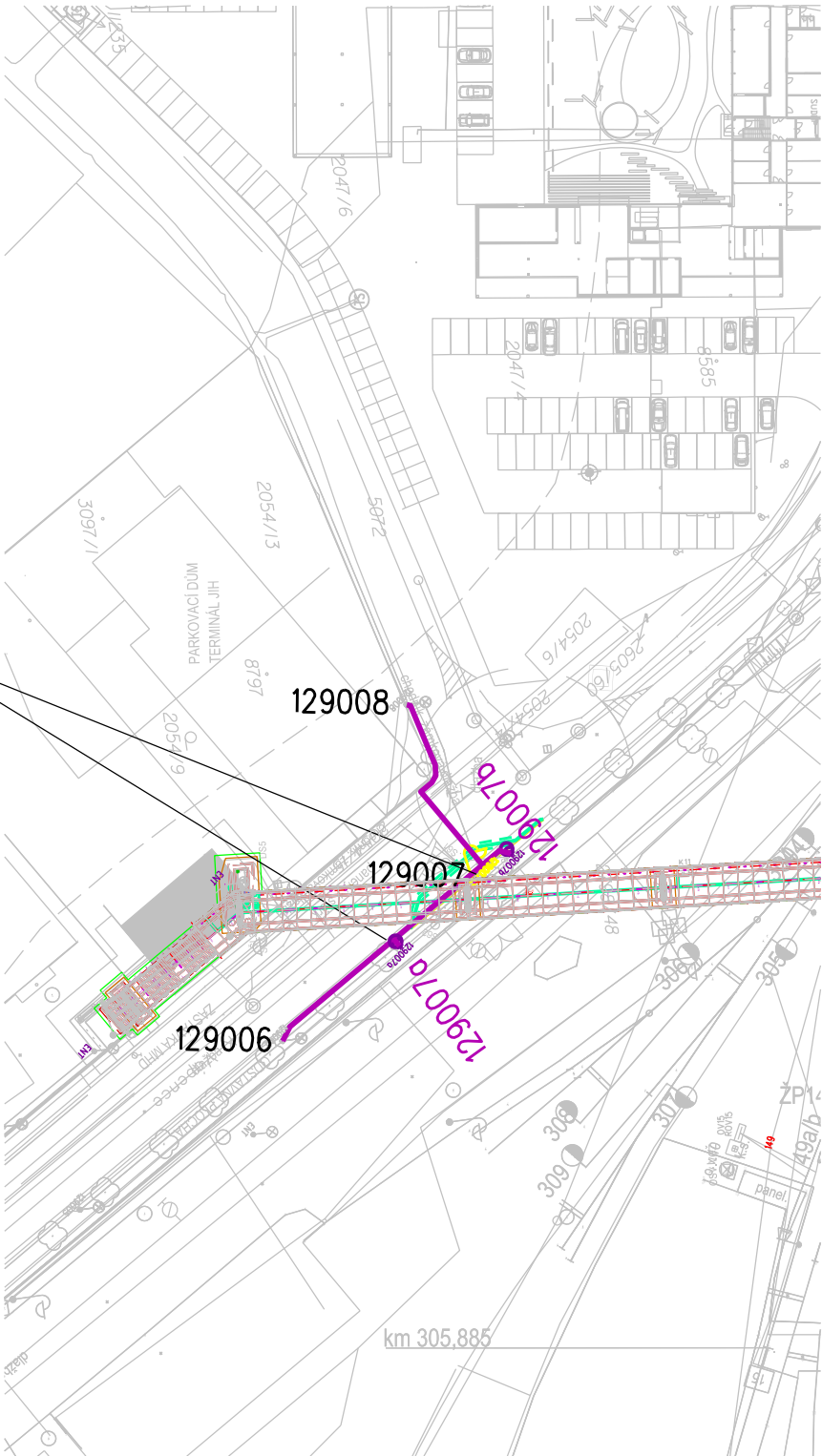
! PRŮBĚH INŽENÝRSKÝCH SÍTÍ JE ZAKRESLEN DLE PODKLADU JEJICH SPRÁVCŮ. PŘED ZAHÁJENÍM VEŠKERÝCH STAVEBNÍCH PRACÍ JE NUTNO NECHAT VYTÝČIT INŽENÝRSKÉ SÍTĚ. !

Legenda :

- 129006, 129008 – stávající osv. bod
- 129007 – nový osvětlovací stožár výšky 10m, svítidlo LED – provedení antivandal IP67, IK10, min. životnost 100000hod
- stávající kabelové vedení
- nová trasa kabelového vedení (ČYKY–J 4x16)

stávající osv. stožár bude zrušen z důvodu kolize s novou konstrukcí lávky

nový osv. stožár je umístěn mimo konstrukci lávky



Typové řezy :  
v chráničcích :

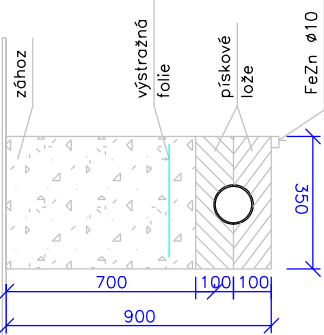
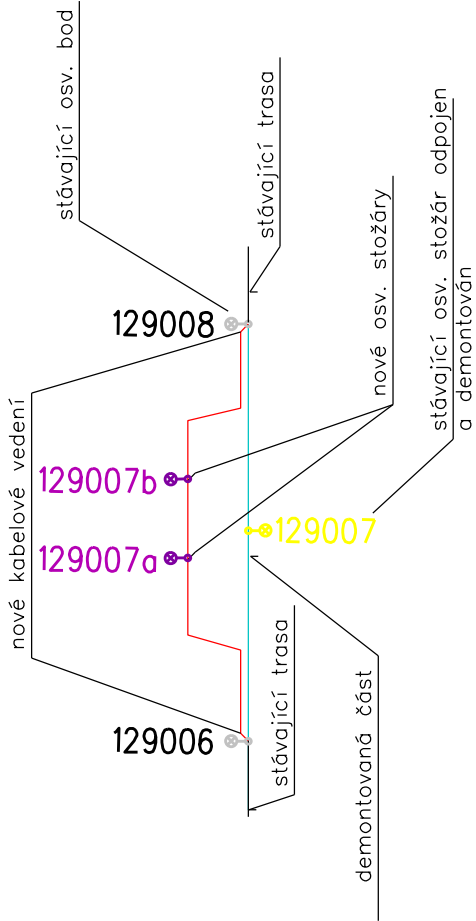


Schéma :



Poznámky :

Vzhledem ke kolizi stávajícího osv. stožáru č. 129007 s novou lávkou, bude provedena úprava stávajícího kabelového vedení VO :

- uložení kabelů provedeno podle platných norem a předpisů (zejména ČSN 33 2000–5–52) :
  - v instalačních trubkách pevně na povrchu
  - v kabelové chráničce ve výkopu (přívod do podr. rozvaděče)
- před zahájením zemních prací je třeba provést vytyčení podzemních sítí

Instalace bude provedena požadavků a standardů majitele a správce VO – SmP a.s. – Zásady výstavby veřejného osvětlení na území města Pardubic.

Tento předpis je k dispozici na – www.smp-pce.cz – ve složce Veřejné osvětlení, Technický předpis

Vnější vlivy dle ČSN 33 2000-3 a ČSN 33 2000-5-51 :

rozvody VO : AB8, AD3, AE3, AG2, AN2, AQ2, AS2

Napětová soustava: 3PEN AC 50Hz, 400/230V, síť TN-C-S

Ochrana před úrazem elektrickým proudem (dle ČSN 33 2000-4-41 ed.2) :

- živých částí:
- polohou
  - kryty nebo překážkam
  - izolací
- neživých částí:
- základní – automatickým odpojením od zdroje
  - doplňková – proudovým chráničem

# Spolufinancováno Nástrojem Evropské unie pro propojení Evropy

Projekt „Modernizace železničního uzlu Pardubice“

je spolufinancovaný Evropskou unií z programu Nástroj Evropské unie pro propojení Evropy (CEF).

Za tuto publikaci odpovídá pouze její autor. Evropská unie nenese odpovědnost za jakékoli využití informací v ní obsažených.


## SO 100-35-52.1

## D.2.1.5.2

PO PŘIPOMÍNKÁCH 06/2019

VÝŠKOVÝ SYSTÉM BpV      SOUŘADNICOVÝ SYSTÉM S-JTSK      ±0,000 = xxx,xx m n. m.


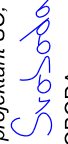

Číslo změny:	Obsah změny:	Datum změny:
01	-	-
02	-	-
03	-	-

<b>Objednatel:</b> 	<b>Správa železniční dopravní cesty, státní organizace</b> Dlážděná 1003/7, 110 00 Praha 1  Stavební správa východ Nerudova 1, 772 58 Olomouc
---	---

Zhotovitel: Účastníci Společnosti "SP+SEU\_Uzel Pardubice\_P"



<b>Správce:</b> 	<b>SUDOP PRAHA a.s.</b> Olšanská 1a, 130 80 Praha 3 tel.: +420 267 094 111 e-mail: praha@sudop.cz	<b>Vedoucí týmu:</b>  ING. DANIEL FILIP	<b>Asistent vedoucího týmu:</b> ING. MONIKA POSPÍCHALOVÁ  <b>Specialista profese:</b> ING. KAREL KOŠAŘ
---	--	---	--

<b>Středisko:</b> <b>ELEKTROTECHNIKY, TRAKCE, SDĚLOVACÍ A ZABEZPEČOVACÍ TECHNIKY</b>	<b>Vedoucí střežediska:</b>  ING. MARTIN RAIBR	<b>Odpovědný projektant SO, IO, PS:</b>  JASOŇ SVOBODA	<b>Kontroloval:</b>  ING. KAREL KOŠAŘ
---	--	---	---

<b>Název akce:</b>	<b>Číslo smlouvy:</b>	<b>18-131.250</b>
<b>MODERNIZACE ŽELEZNIČNÍHO UZLU PARDUBICE</b>	<b>Projektový stupeň:</b>	<b>DSP + PDPS</b>
<b>Část:</b>	<b>Datum:</b>	<b>07/2019</b>
<b>SO 100-35-52.1 - LÁVKA PRO PĚŠÍ V ŽST PARDUBICE HL. N., PŘELOŽKA VO MĚSTA PARDUBICE</b>	<b>Číslo části:</b>	<b>D.2.1.5.2</b>
<b>Název přílohy:</b>	<b>Měřítka:</b>	<b>Počet formátů:</b>
	<b>-</b>	<b>3 A4</b>
	<b>Číslo přílohy:</b>	<b>2</b>

DOKUMENT LZE UŽÍVAT POUZE V SMYSLU PŘÍSLUŠNÉ SMLUVY O DÍLO, ZADÁV. A NEBO ČÁST NEMŮŽE BYT DLE ZÁKONA č. 121/2000 Sb. KOPÍROVÁNA NEBO JINYM ZPŮSOBEM ROZŠŘOVÁNA. BEZ SOUHLASU SUDOP PRAHA a.s.