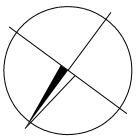
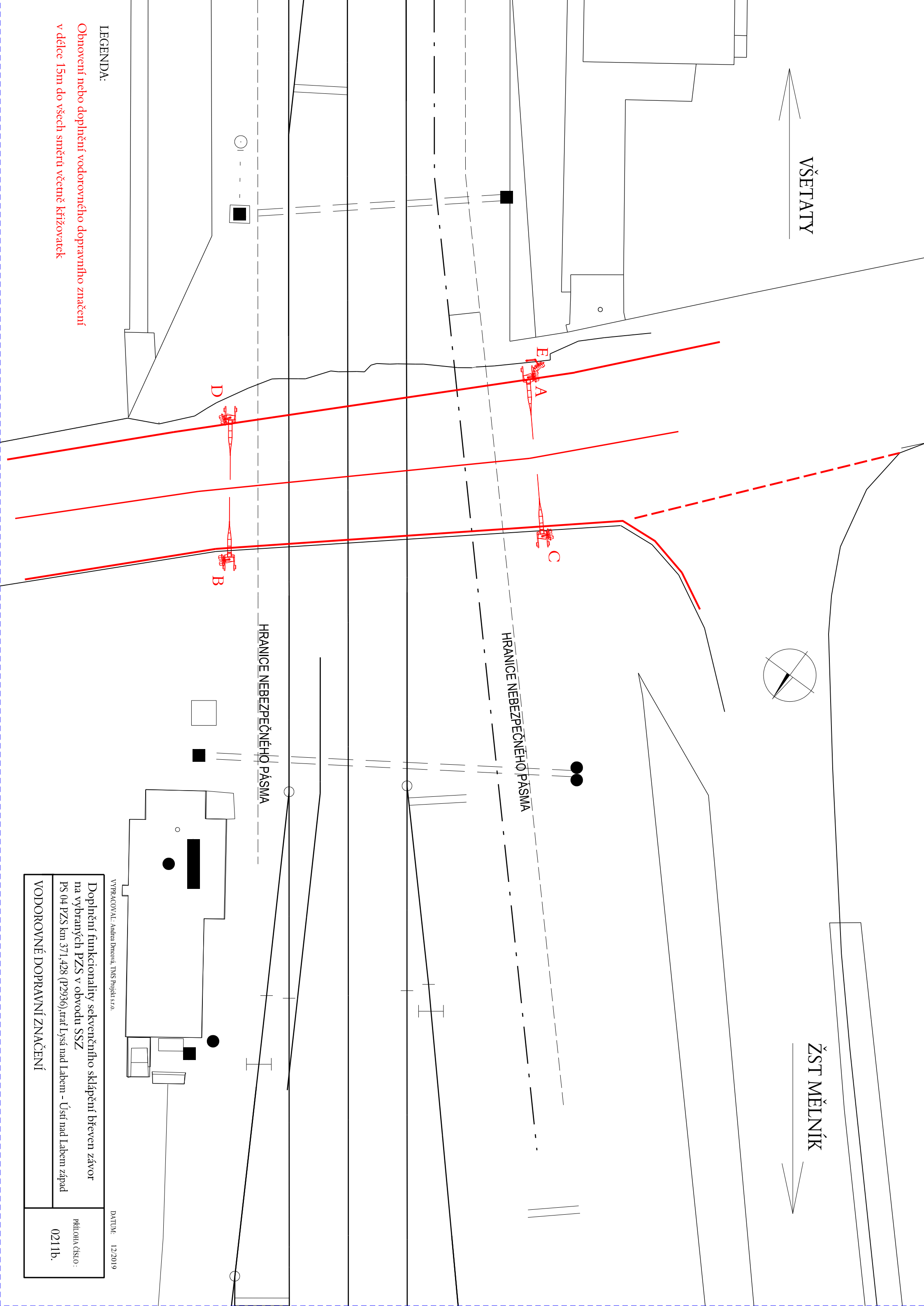


VŠETATY



ŽST MĚLNÍK



LEGENDA:

Obnovení nebo doplnění vodorovného dopravního značení  
v délce 15m do všech směrů včetně křižovatek

VYPRACOVAL: Andrea Dimeová, TMS projekt s.r.o.

DATUM: 12/2019

Doplnění funkcionality sekvenčního sklápění břeven závor na vybraných PZS v obvodu SSZ PS 04 PZS km 371,428 (P2936), trať Lysá nad Labem - Ústí nad Labem západ		PŘÍLOHA ČÍSLO : 0211b.
VODOROVNÉ DOPRAVNÍ ZNAČENÍ		