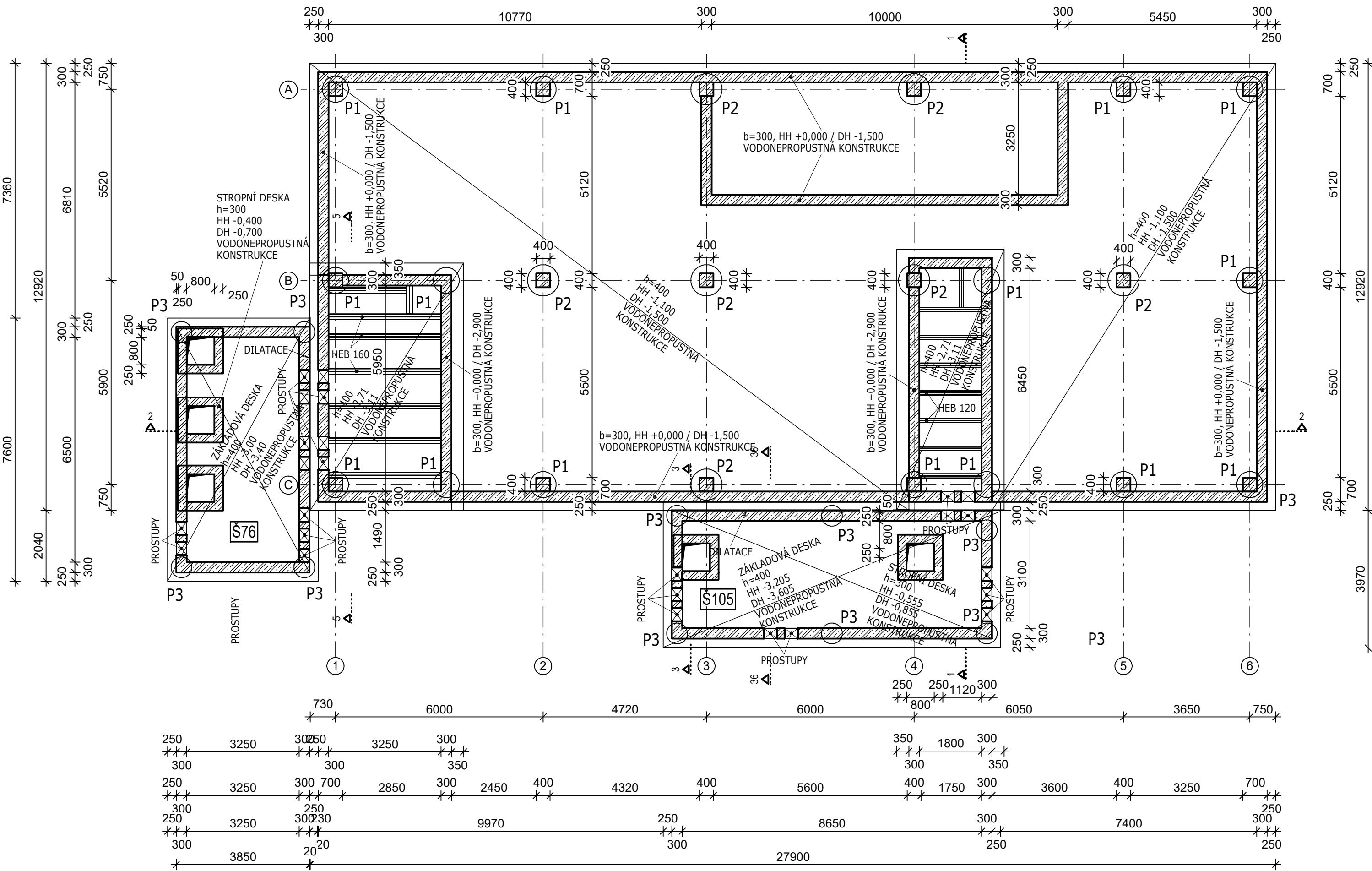
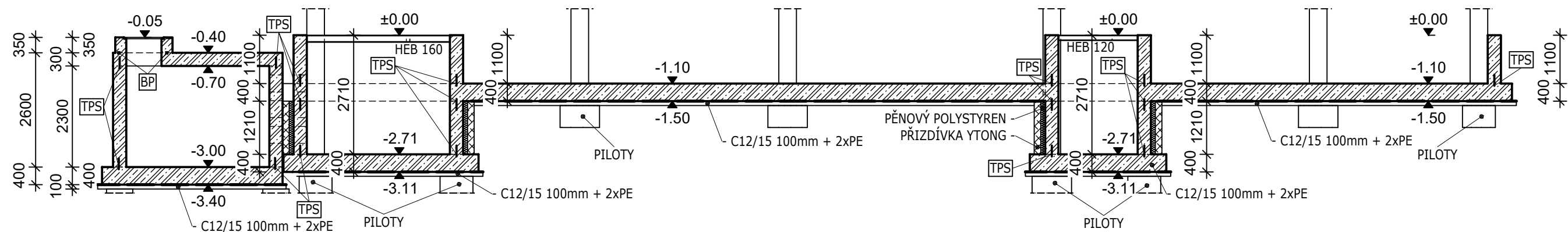


# VÝKRES TVARU ZÁKLADŮ

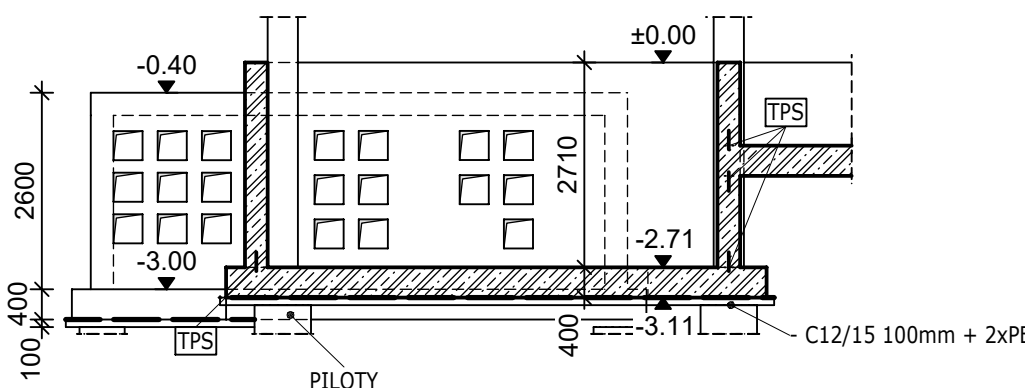
SO 02-51-02 PŮDORYS



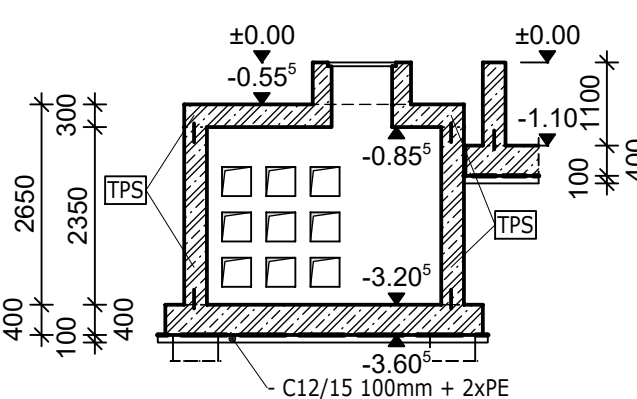
Řez 2 - 2



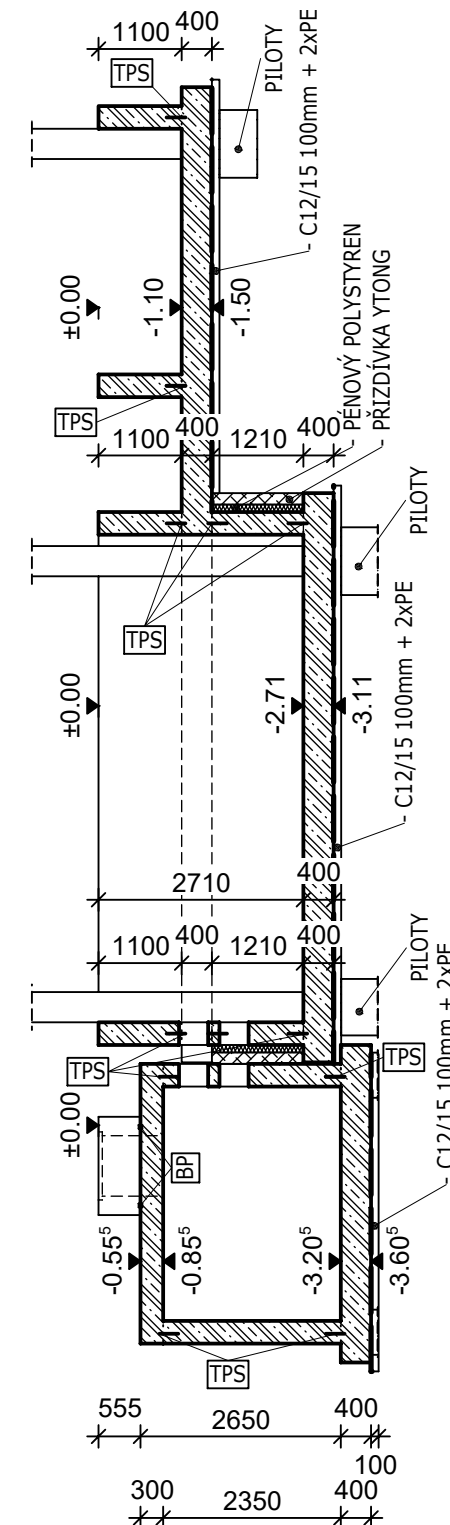
ŘEZ 5 - 5



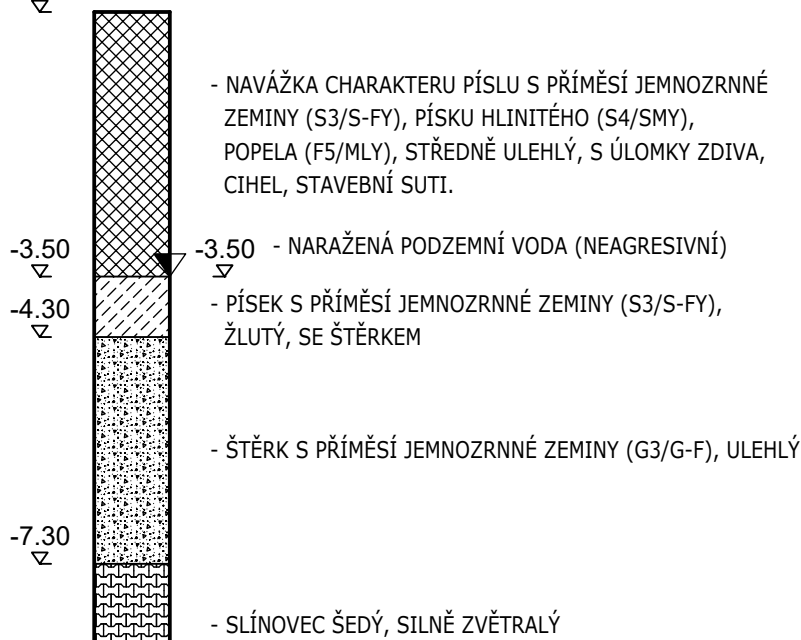
ŘEZ 3 - 3



Řez 1 - 1



## PŘEDPOKLÁDANÝ IGP



## LEGENDA POPISŮ:

- TPS - TĚSNĚNÍ PRACOVNÍCH SPÁR (např. profilem KAB)  
BP - TĚSNĚNÍ PRACOVNÍCH SPÁR - BOBTNÁJÍCÍ PÁSEK

## LEGENDA PILOT:

- P1 ... VRTANÁ ŽB PILOTA pr.750mm, L=8,0m  
P2 ... VRTANÁ ŽB PILOTA pr.900mm, L=8,0m  
P3 ... VRTANÁ ŽB PILOTA pr.600mm, L=5,0m  
POZNÁMKA: PATA PILOTY MUSÍ BYT ZAVRTÁNA min. 2,0m VE VRSTVĚ SLÍNOVCE ZVĚTRALÉHO.

## UVAŽOVANÉ UŽITNÉ ZATÍŽENÍ:

STÁLÉ (vlastní tíhy generuje software automaticky)

- STŘECHA - KRYTINA: 100 kg/m<sup>2</sup>
- PODLAHA 2.NP: 200 kg/m<sup>2</sup>

## UŽITNÉ:

- STŘECHA: 75 kg/m<sup>2</sup>
- 2.NP: 500 kg/m<sup>2</sup>
- PŘÍČKY VE 2.NP: 120 kg/m<sup>2</sup>
- 1.NP: 1500kg/m<sup>2</sup>

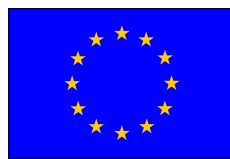
## KLIMATICKÉ:

- SNÍH: I.s.o., s<sub>k</sub> = 0,70 kN/m<sup>2</sup>
- VÍTR: II.v.o., v<sub>b,0</sub> = 25 m/s

## LEGENDA MATERIÁLŮ:

- MONOLITICKÉ KONSTRUKCE
- PREFABRIKÁTY

- ZÁKLADOVÁ DESKA: C25/30 XC4, XF1 (CZ, F.1) max.průsak 50mm (SYSTÉM BÍLÉ VANY)
- SLOUPY 1.NP: C35/45 XC4 (CZ, F.1)
- SLOUPY 2.NP: C35/45 XC1 (CZ, F.1)
- PRŮVLAKY: C35/45 XC1 (CZ, F.1)
- OBVODOVÉ PANELY: C30/37 XC2 (CZ, F.1)
- RAMPY: C30/37 XC4, XF3 (CZ, F.1)
- BETON ZÁLIVKY SPÁR: C16/20 XC1 (CZ, F.1)
- PODKLADNÍ BETONY: C12/15 XC2 (CZ, F.1)
- PILOTY: C25/30 XC2 (CZ, F.1)
- KONSTRUKČNÍ OCEĽ: S235 JR



Spolufinancováno Nástrojem Evropské unie pro propojení Evropy

Projekt „Modernizace železničního uzlu Pardubice“ je spolufinancovaný Evropskou unií z programu Nástroj Evropské unie pro propojení Evropy (CEF). Za tuto publikaci odpovídá pouze její autor. Evropská unie nenese odpovědnost za jakékoli využití informací v ní obsažených.

## SO 02-51-02 ČÁST D.2.2.01


VÝŠKOVÝ SYSTÉM Bpv SOUŘADNICOVÝ SYSTÉM S-JTSK ±0,000 = 220.60 m n. m.

Číslo změny:	Obsah změny:	Datum změny:
01	-	-
02	-	-
03	-	-

Investor: <b>SŽDC</b>	Správa železniční dopravní cesty, s.o. Dlážděná 1003/7, 110 00 Praha 1 Stavební správa východ Nerudova 1, 772 58 Olomouc	Objednatel: <b>SUDOP PRAHA</b> SUDOP PRAHA a.s. Olšanská 1a, 130 80 Praha 3 tel.: +420 267 094 111 e-mail: praha@sudop.cz
--------------------------	---	--

Zhotovitel: Účastníci Společnosti "SP+SEU_Uzel Pardubice P"	<b>SUDOP PRAHA</b>	<b>SUDOP EU</b>
---	--------------------	-----------------

Správce: <b>SUDOP PRAHA</b> SUDOP PRAHA a.s. Olšanská 1a, 130 80 Praha 3 tel.: +420 267 094 111 e-mail: praha@sudop.cz	Vedoucí týmu: ING. DANIEL FILIP	Asistent vedoucího týmu: ING. MONIKA POSPÍCHALOVÁ Specialista profese: ING. JAROSLAVA ŠUDOVÁ
---	------------------------------------	---

Zpracovatel části:		INGREMO s.r.o. Janáčkova 4642/5d, 796 01 Prostějov tel.: +420 582 334 259 e-mail: ingremo@ingremo.cz	
			
Vedoucí střediska:	Odpovědný projektant SO, IO, PS:	Vypracoval:	Kontroloval:
ING. BARBARA ZAPLETALOVÁ	ING. BARBARA ZAPLETALOVÁ	ING. JOVANA JANÍKOVÁ	ING. MICHAL JANÍK

Název akce:	Číslo smlouvy: 18-131.250
Část: POZEMNÍ OBJEKTY BUDOV SO 02-51-02 ŽST PARDUBICE HL.N., NOVÁ PROVOZNÍ BUDOVA NA PRAŽSKÉM ZHLAVÍ	Projektový stupeň: DSP+PDPS
Název přílohy:	Datum: 07/2019
	Číslo části: D.2.2.1
	Měřítko: -
	Počet formátů: -
	Číslo přílohy: 2.03