

SO 02-51-02 ČÁST D.2.2.01

PO PŘÍPOMÍNKÁCH 06/2019

VÝŠKOVÝ SYSTÉM Bpv SOUŘADNICOVÝ SYSTÉM S-JTSC ±0,000 = 220,60 m n. m.

Číslo změny:	Obsah změny:	Datum změny:
01	-	-
02	-	-
03	-	-

Investor: SŽDC	Objednatel: SUDOP PRAHA a.s. Olšanská 1a, 130 80 Praha 3 tel.: +420 267 094 111 e-mail: praha@sudop.cz
--------------------------	---

Zhotovitel: SUDOP PRAHA a.s. Olšanská 1a, 130 80 Praha 3 tel.: +420 267 094 111 e-mail: praha@sudop.cz	Objednatel: SUDOP PRAHA a.s. Olšanská 1a, 130 80 Praha 3 tel.: +420 267 094 111 e-mail: praha@sudop.cz
---	---

Správc: SUDOP PRAHA a.s. Olšanská 1a, 130 80 Praha 3 tel.: +420 267 094 111 e-mail: praha@sudop.cz	Vedoucí týmu: ING. DANIEL FILIP	Asistent vedoucího týmu: ING. JAROSLAVA SUDOVÁ
---	---	--

Zpracovatel části: INGREMIO	INGREMIO s.r.o. Janáčkova 4642/5d, 796 01 Prostějov tel.: +420 582 334 259 e-mail: ingremio@ingremio.cz
---------------------------------------	---

Vedoucí střediska: ING. BARBARA ZAPLETALOVÁ	Odpovědný projektant SO, IO, QS: ING. BARBARA ZAPLETALOVÁ	Vypracoval: ING. VENDULA KOUTNÁ	Kontroloval: ING. BARBARA ZAPLETALOVÁ
---	---	---	---

Název akce: MODERNIZACE ŽELEZNIČNÍHO UZLU PARDUBICE	Číslo smlouvy: 18-131.250
---	-------------------------------------

Projektový stupeň: DSP+PDPS	Datum: 07/2019
---------------------------------------	--------------------------

Část: POZEMNÍ OBJEKTY BUDOV SO 02-51-02 ŽST PARDUBICE HL.N., NOVÁ PROVOZNI BUDOVA NA PRAŽSKÉM ZHLAVÍ	Číslo části: D.2.2.1
--	--------------------------------

Název přílohy: ARCHITEKTONICKO-STAVEBNÍ ŘEŠENÍ PŘÍČNÉ ŘEZY OBJEKTEM, A-A, B-B, C-C	Měřítko: 1:50	Počet formátů: 7.5xA4
---	-------------------------	---------------------------------

Číslo přílohy: 1.10

LEGENDA MATERIÁLŮ:

- MONOLITICKÉ KONSTRUKCE
- PREFABRIKÁTY

BETONY:

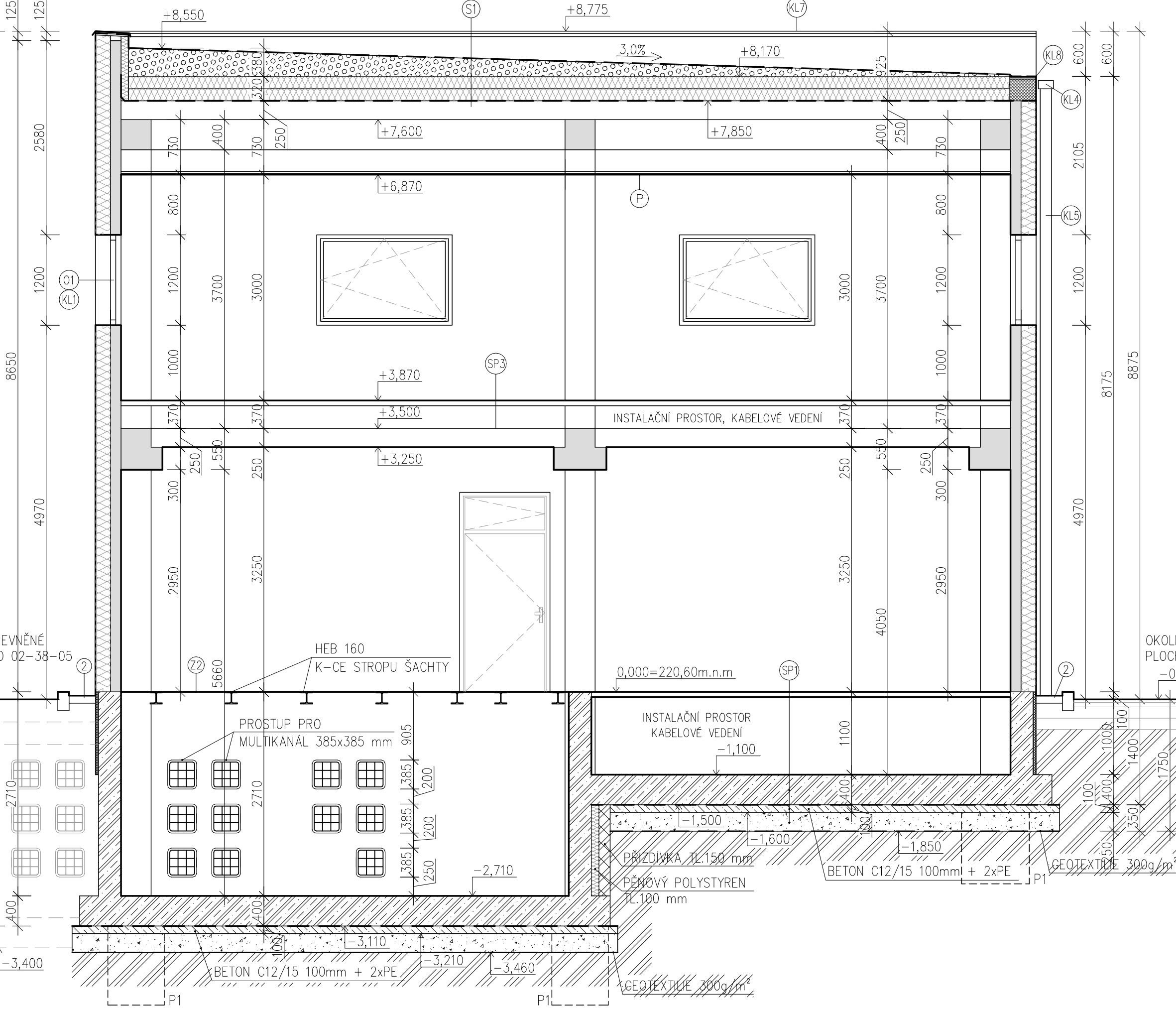
- ZÁKLADOVÁ DESKA: C25/30 XC4, XF1 (CZ, F.1)
max. průsak 50 mm (SYSTÉM BILÉ VANY)
- SLOUPY: C35/45 XC1 (CZ, F.1)
- OBVODOVÉ PANELE: C30/37 XC2 (CZ, F.1)
- RAMPY: C30/37 XC4, XF3 (CZ, F.1)
- BETONOVÉ ŽALIVKY SPÁR: C16/20 XC1 (CZ, F.1)
- PODKLADNÍ BETONY: C12/15 XC2 (CZ, F.1)
- VÝZTUŽ: B500B
- KONSTRUKČNÍ OCEĽ: S235 JR

- NENOSNÉ PŘÍČKY S KOVOVOU SPODNÍ KONSTRUKCÍ, CELKOVÁ TL. 150 mm
OPLÁŠTĚNÍ: SÁDROVLÁKNITÉ DESKY
- PODZEMNÍ STĚNY – ZTRACENÉ BEDNĚNÍ, TL. STĚNY 200 mm
DUTINOVÉ TVAROVKY Z PROSTĚHO VIBROLISOVANÉHO BETONU
VÝZTUŽENÁ KONSTRUKČNÍ VÝZTUŽÍ, ZALITÉ BETONEM
- ZDIVO Z CIHEL DĚROVANÝCH BROUŠENÝCH NA CELOPLOŠNOU TENKOVRSŤOVOU MALTO
PEVNOST CIHEL P10, ŠÍŘKY 380 mm, PRO TL. STĚNY 400 mm
- SPADOVÉ KLINY, TL. 30–380 mm
- TI OBVODOV. K–CI – MINERÁLNÍ DESKY S PODÉLNÝM VLÁKNEM, TL. 200 mm, $\lambda=0,036$ W/(mK)
TI PLOCHÉ STŘECHY – IZOLAČNÍ DESKY EPS TL. 160 mm, $\lambda=0,034$ W/(mK)
TI PODZEMNÍ STĚN ŠACHET – PĚNOVÝ POLYSTYREN TL. 100 mm
- PŘÍZDÍVKA – TVÁRNICE Z AUTOKLÁVOVÉHO PÓROBETONU, TL. 150 mm
- PODSYT TL. 250 mm – ŠTĚRKODŘ

POZNÁMKY:

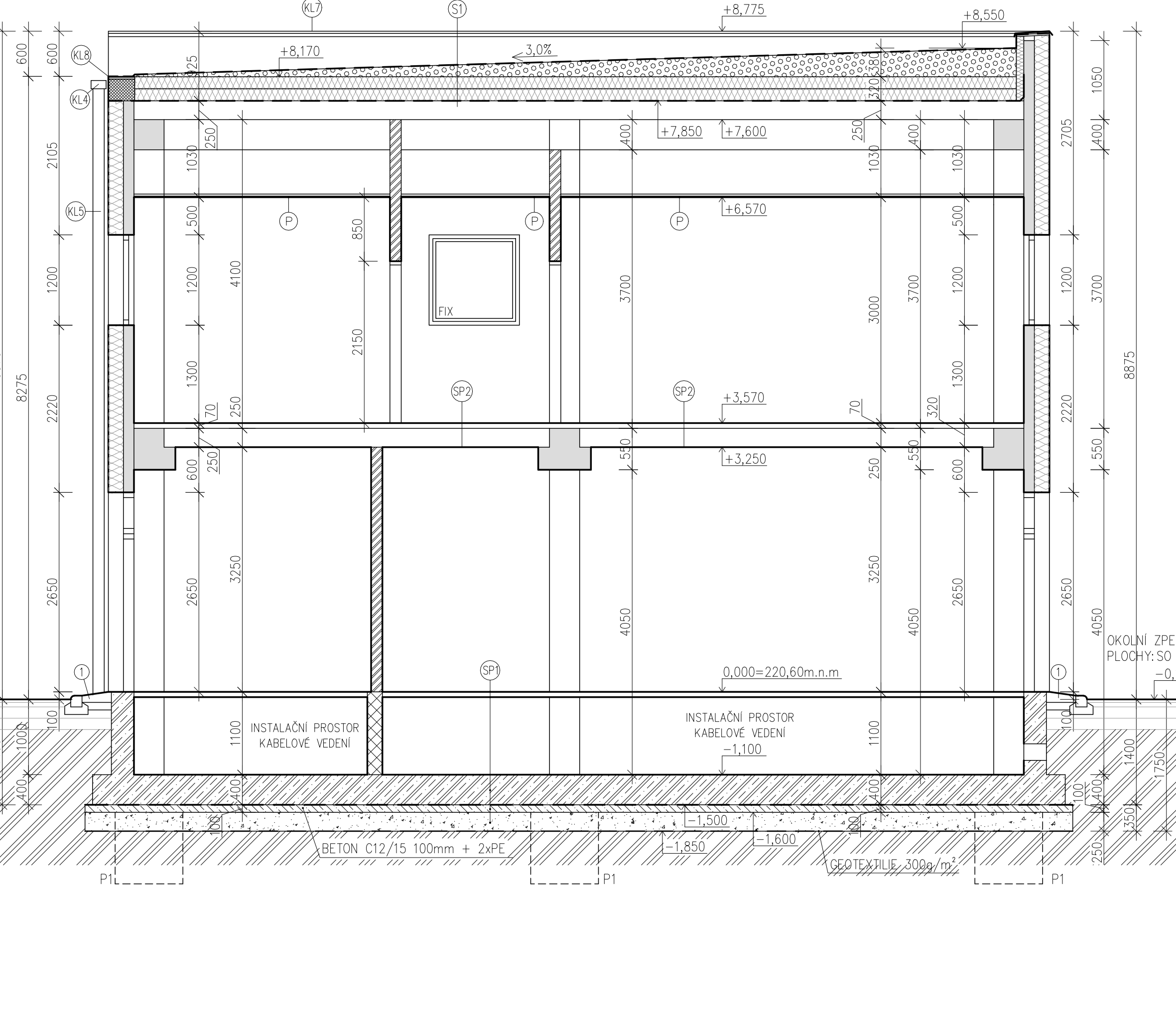
- VRTANÁ ŽB PILOTA pr. 750 mm, L=8,0m
- VRTANÁ ŽB PILOTA pr. 900 mm, L=8,0m
- PATA PILOTY MUSÍ BÝT ZAVRTÁNA MÍN. 2,0 m VE VRSTVĚ SLŮNVOCE ZVĚTRALÉHO
- VSTUPNÍ BETONOVÉ RAMPY, VYROVNÁNÍ VÝŠKOVÉHO ROZDÍLU 100 mm, ŠÍŘKA DLE ROZMĚRU DVEŘÍ
NAJEZD BUDE TVOŘIT BETONOVÝ NÁJEZDOVÝ OBRUBNÍK 150x150x1000 mm DO BET. LOŽE C20/25
BOČNÍ OHRANIČENÍ BUDOU TVOŘIT PŘECHODOVÉ SILNIČNÍ OBRUBNÍKY
RAMPA BUDE MEZI OBRUBNÍKY VYPLNĚNA BETONEM C20/25 S KARI SÍTI 6x100x100 VE SPÁRU
- OKAPOVÝ CHODNÍK Š. 500 mm – SOUČÁST ZPEVNĚNÝCH PLOCHA – SO 02–38–04
SILNIČNÍ OBRUBNÍK + VÝPLŇ "KAČÍRKEM"
- PROSTUP K–CI STĚNY PRO VEDENÍ KABELIZACE, ROZMĚR 500x500 mm
- KLEMPÍŘSKÉ PRVKY – VIZ. VÝPIS KLEMPÍŘSKÝCH PRVKŮ
- ZÁMĚRNICKÉ PRVKY – VIZ. VÝPIS ZÁMĚRNICKÝCH PRVKŮ
- PODHLAD ZE SÁDROVLÁKNITÝCH DESEK, TL. 12,5 mm

ŘEZ B-B



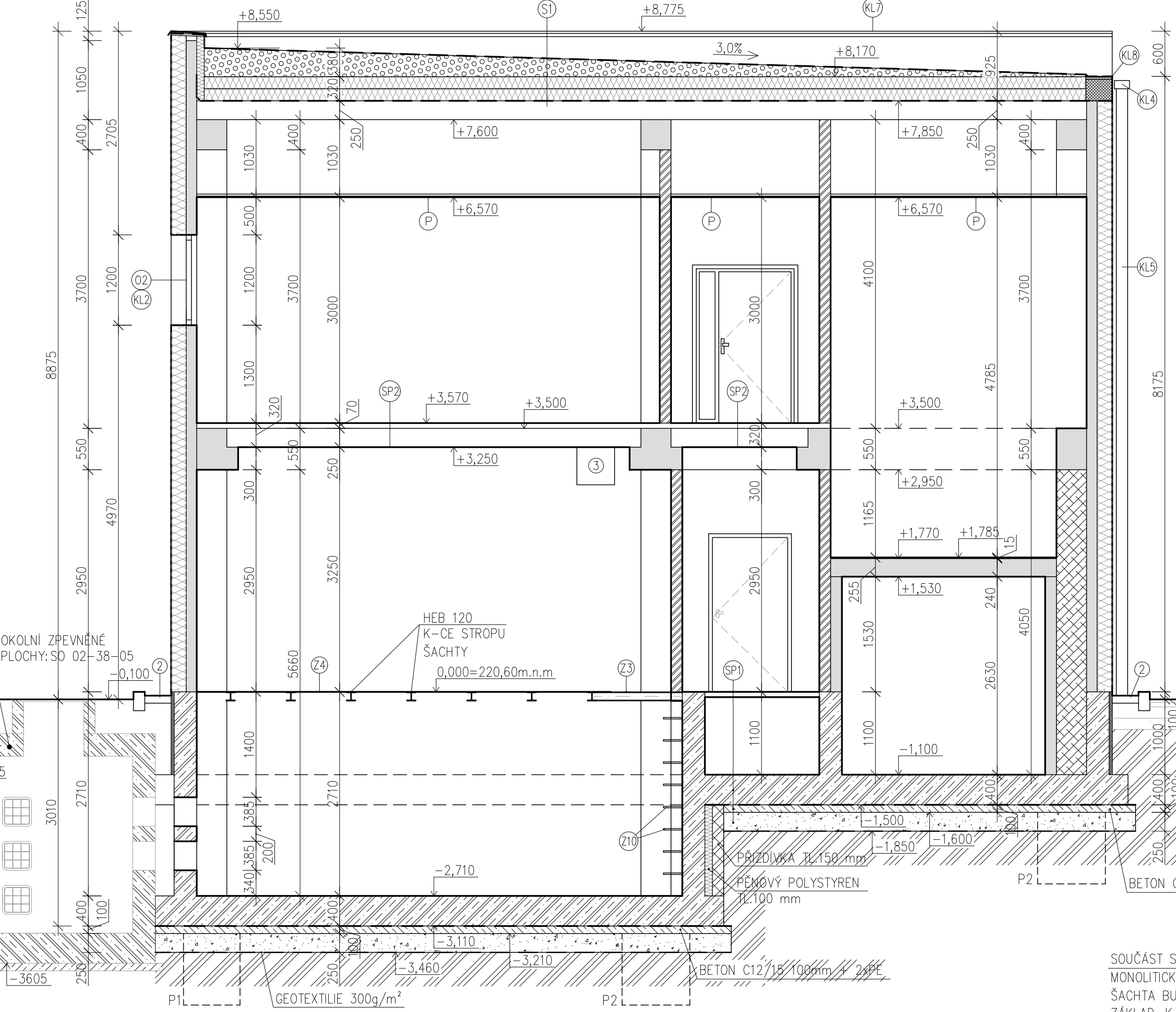
SOUČÁST STAVBY SO 02–39–01 – KABELOVODY
MONOLITICKÁ ŠACHTA – S76
ŠACHTA BUDE ZHOTOVĚNA SPOLEČNĚ S BETONÁŽÍ
ZÁKLAD. K–CI STAVBY PROVOZNI BUDOVY

ŘEZ C-C



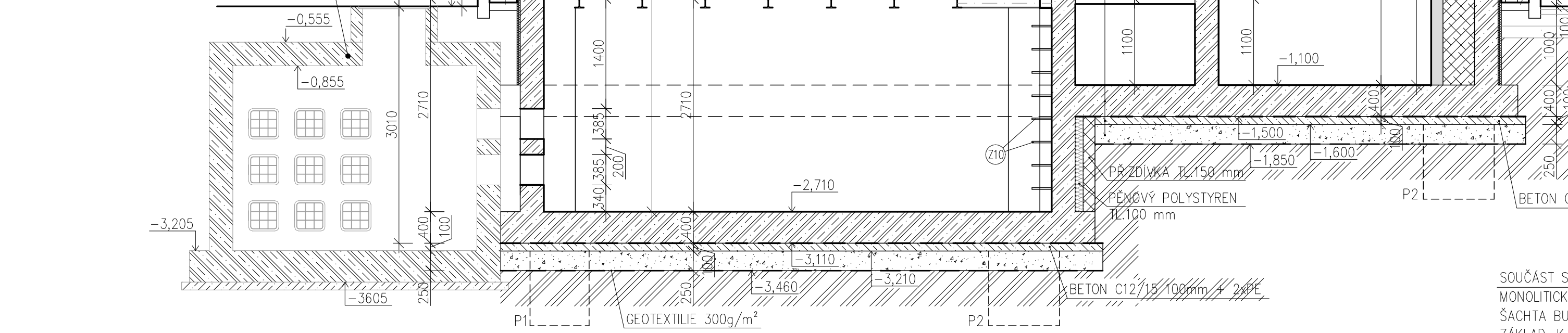
SOUČÁST STAVBY SO 02–39–01 – KABELOVODY
MONOLITICKÁ ŠACHTA – S76
ŠACHTA BUDE ZHOTOVĚNA SPOLEČNĚ S BETONÁŽÍ
ZÁKLAD. K–CI STAVBY PROVOZNI BUDOVY

ŘEZ A-A



SOUČÁST STAVBY SO 02–39–01 – KABELOVODY
MONOLITICKÁ ŠACHTA – S76
ŠACHTA BUDE ZHOTOVĚNA SPOLEČNĚ S BETONÁŽÍ
ZÁKLAD. K–CI STAVBY PROVOZNI BUDOVY

SOUČÁST STAVBY SO 02–39–01 – KABELOVODY
MONOLITICKÁ ŠACHTA – S105
ŠACHTA BUDE ZHOTOVĚNA SPOLEČNĚ S BETONÁŽÍ
ZÁKLAD. K–CI STAVBY PROVOZNI BUDOVY



SOUČÁST STAVBY SO 02–39–01 – KABELOVODY
MONOLITICKÁ ŠACHTA – S76
ŠACHTA BUDE ZHOTOVĚNA SPOLEČNĚ S BETONÁŽÍ
ZÁKLAD. K–CI STAVBY PROVOZNI BUDOVY