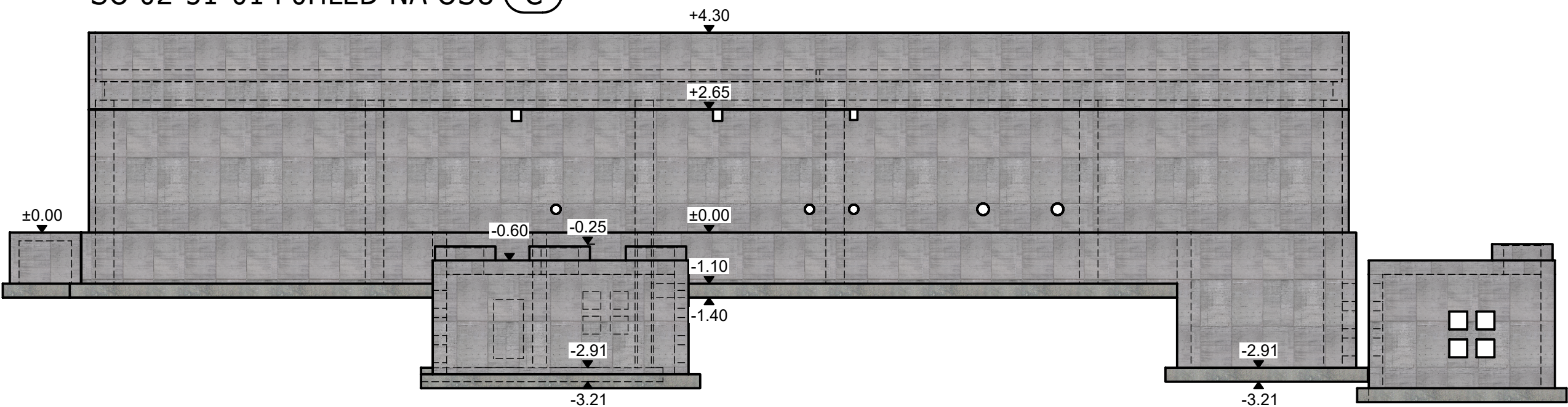
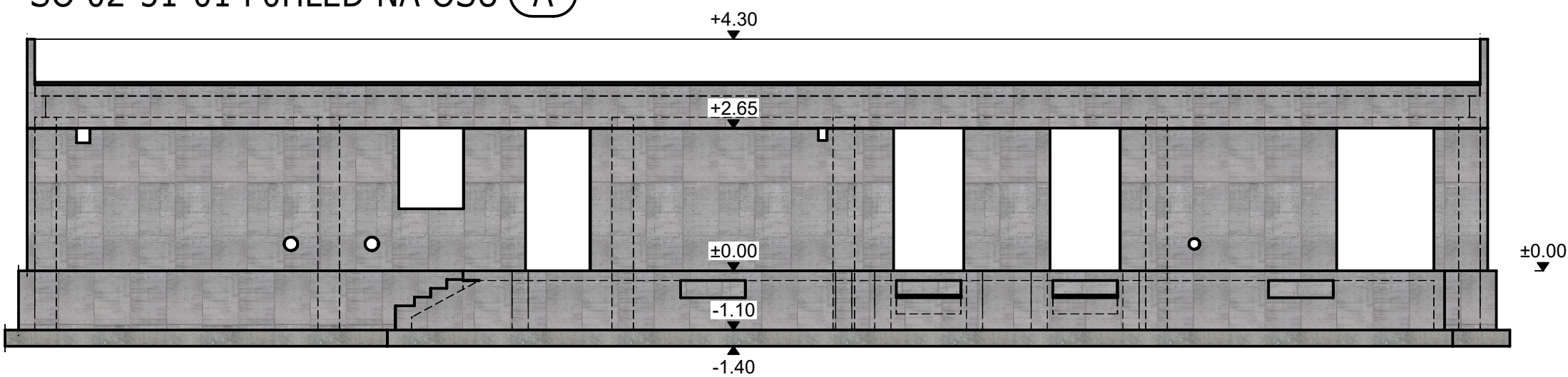


VÝKRES TVARU - POHLEDY

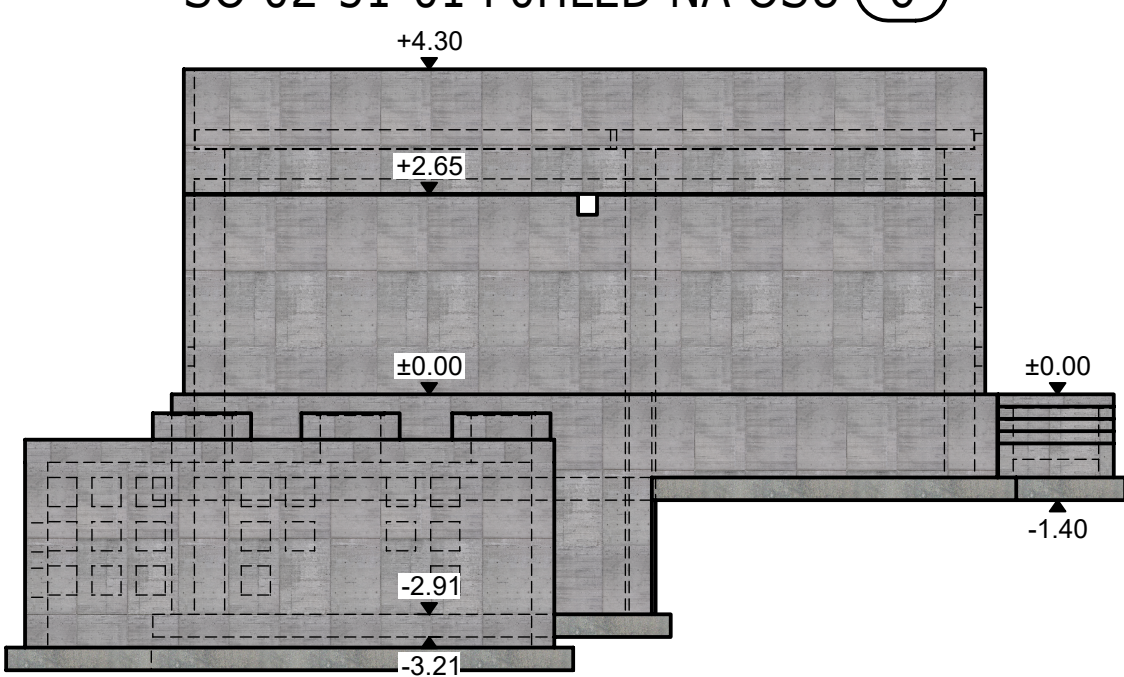
SO 02-51-01 POHLED NA OSU (C)



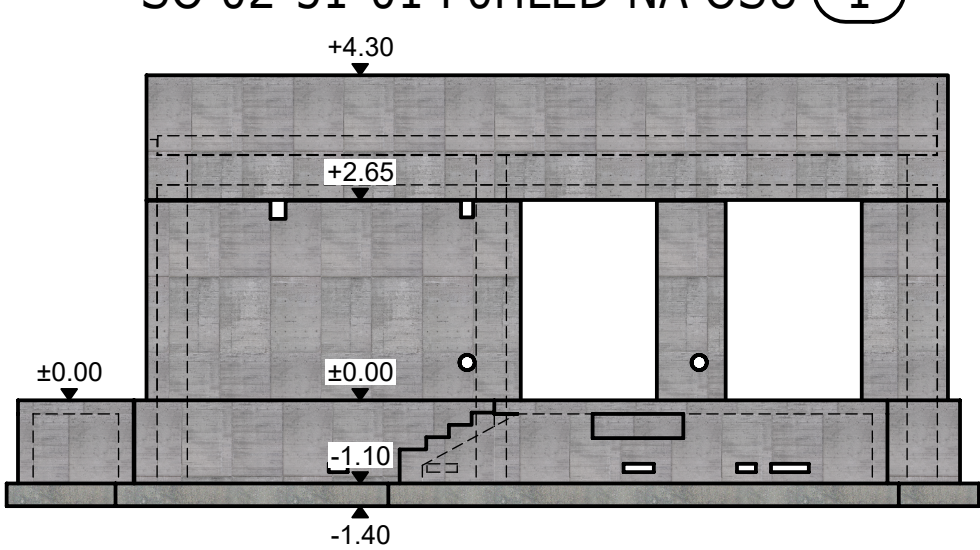
SO 02-51-01 POHLED NA OSU (A)



SO 02-51-01 POHLED NA OSU (6)



SO 02-51-01 POHLED NA OSU (1)



UVAŽOVANÉ UŽITNÉ ZATÍŽENÍ:

- STÁLÉ (vlastní tíhy generuje software automaticky)
- STŘECHA - KRYTINA: 100 kg/m²
  - UŽITNÉ:
  - STŘECHA: 75 kg/m²
  - 1.NP: 1500kg/m²
  - RAMPA: 1500 kg/m²
  - KLIMATICKÉ:
  - SNÍH: I.s.o.,  $s_k = 0,70 \text{ kN/m}^2$
  - VÍTR: II.v.o.,  $v_{b,0} = 25 \text{ m/s}$

LEGENDA MATERIÁLŮ:

- MONOLITICKÉ KONSTRUKCE
- PREFABRIKÁTY

BETONY:

- ZÁKLADOVÁ DESKA: C25/30 XC4, XF1 (CZ, F.1)
- max.průsak 50mm (SYSTÉM BÍLÉ VANY)
- SLOUPY: C35/45 XC1 (CZ, F.1)
- PRŮVLAKY: C35/45 XC1 (CZ, F.1)
- OBVODOVÉ PANELE: C30/37 XC2 (CZ, F.1)
- RAMPY: C30/37 XC4, XF3 (CZ, F.1)
- BETON ZÁLIVKY SPÁR: C16/20 XC1 (CZ, F.1)
- PODKLADNÍ BETONY: C12/15 XC2 (CZ, F.1)
- VÝZTUŽ: B500B
- KONSTRUKČNÍ OCEL: S235 JR



Spolufinancováno Nástrojem Evropské unie pro propojení Evropy

Projekt „Modernizace železničního uzlu Pardubice“ je spolufinancovaný Evropskou unií z programu Nástroj Evropské unie pro propojení Evropy (CEF). Za tuto publikaci odpovídá pouze její autor. Evropská unie nenes odpovědnost za jakékoli využití informací v ní obsažených.


SO 02-51-01  
ČÁST D.2.2.01

VÝŠKOVÝ SYSTÉM Bpv SOUŘADNICOVÝ SYSTÉM S-JTSK ±0,000 = 222,25 m n. m.

Číslo změny:	Obsah změny:	Datum změny:
01	-	-
02	-	-
03	-	-

<b>Investor:</b> 	Správa železniční dopravní cesty, s.o. Dlážděná 1003/7, 110 00 Praha 1  Stavební správa východ Nerudova 1, 772 58 Olomouc	<b>Objednatel:</b>  SUDOP PRAHA a.s. Olšanská 1a, 130 80 Praha 3 tel.: +420 267 094 111 e-mail: praha@sudop.cz
---	---	--

Zhotovitel: Účastníci Společnosti "SP+SEU_Uzel Pardubice_P"  	
--	--

<b>Správce:</b>  SUDOP PRAHA a.s. Olšanská 1a, 130 80 Praha 3 tel.: +420 267 094 111 e-mail: praha@sudop.cz	<b>Vedoucí týmu:</b> ING. DANIEL FILIP	<b>Asistent vedoucího týmu:</b> ING. MONIKA POSPÍCHALOVÁ  <b>Specialista profese:</b> ING. JAROSLAVA ŠUDOVÁ
---	---	---

Zpracovatel části:  INGREMO s.r.o. Janáčkova 4642/5d, 796 01 Prostějov tel.: +420 582 334 259 e-mail: ingremo@ingremo.cz	
--	--

<b>Vedoucí střediska:</b> ING. BARBARA ZAPLETALOVÁ	<b>Odpovědný projektant SO, IO, PS:</b> ING. BARBARA ZAPLETATLOVÁ	<b>Vypracoval:</b> ING. JOVANA JANÍKOVÁ	<b>Kontroloval:</b> ING. MICHAL JANÍK
---	--	--	--

<b>Název akce:</b>		<b>Číslo smlouvy:</b> 18-131.250	
<b>MODERNIZACE ŽELEZNIČNÍHO UZLU PARDUBICE</b>		<b>Projektový stupeň:</b> DSP+PDPS	
<b>Část:</b> POZEMNÍ OBJEKTY BUDOV SO 02-51-01 ŽST PARDUBICE HL.N., NOVÁ TECHNOLOGICKÁ BUDOVA NA TŘEBOVSKÉM ZHLAVÍ		<b>Datum:</b> 07/2019	
<b>Název přílohy:</b> VÝKRES TVARU - POHLEDY		<b>Číslo části:</b> D.2.2.1	
		<b>Měřítko:</b> -	<b>Počet formátů:</b> -
		<b>Číslo přílohy:</b> 2.06	

DOKUMENT LZE UŽÍVAT POUZE VE SMYSLU PŘÍSLUŠNÉ SMLOUVY O DÍLO. ŽÁDNÁ JEHO ČÁST NEMŮŽE BYT DÍLE ZÁKONA č.121/2000 Sb. KOPÍROVÁNA NEBO JINÝM ZPŮSOBEM ROZŠÍŘOVÁNA BEZ SOUHLASU SUDOP PRAHA a.s.