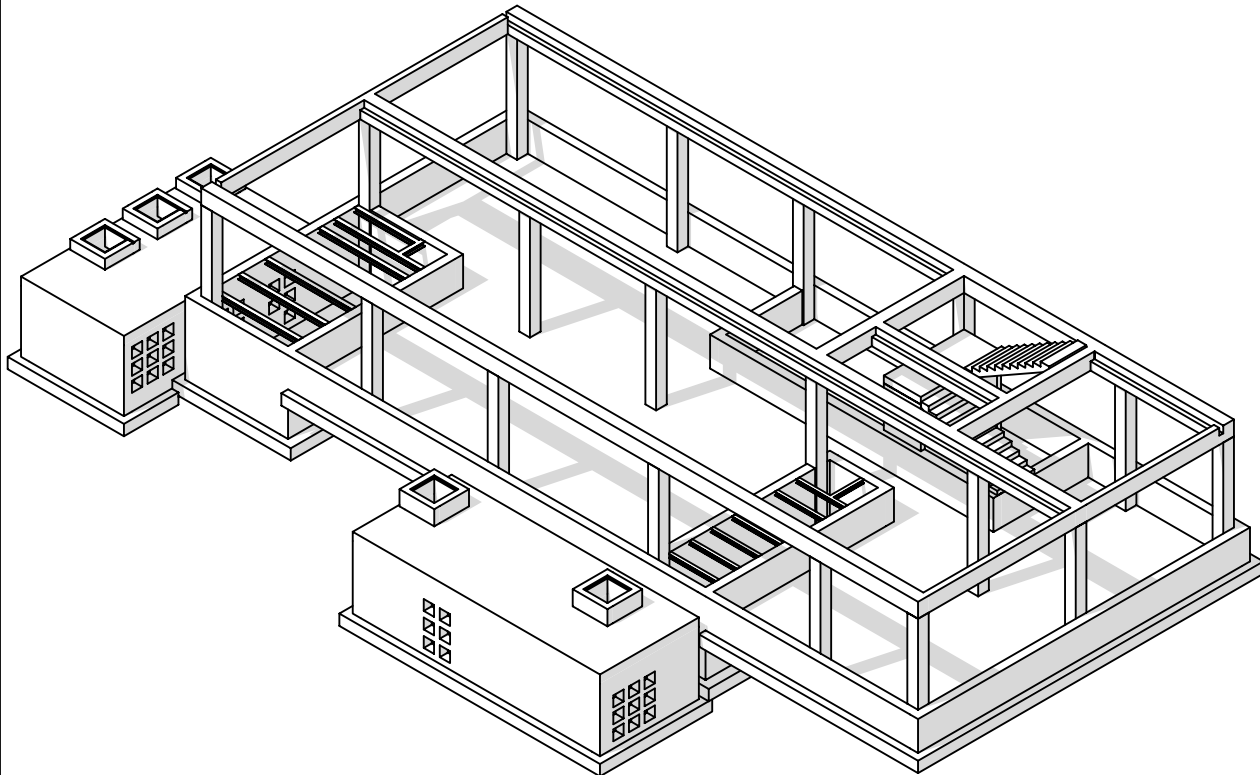


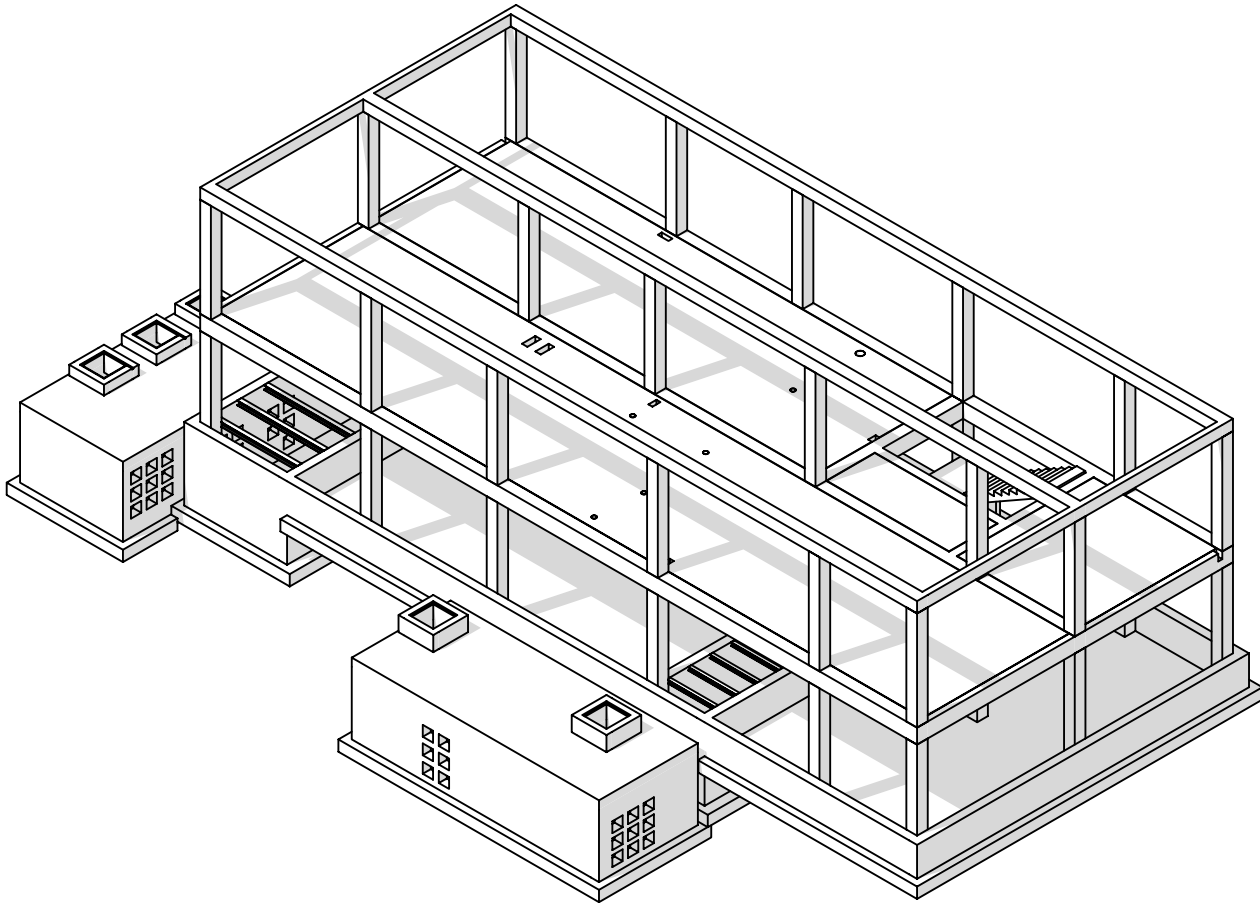
VÝKRES TVARU - AXONOMETRIE

SO 02-51-02 AXONOMETRIE

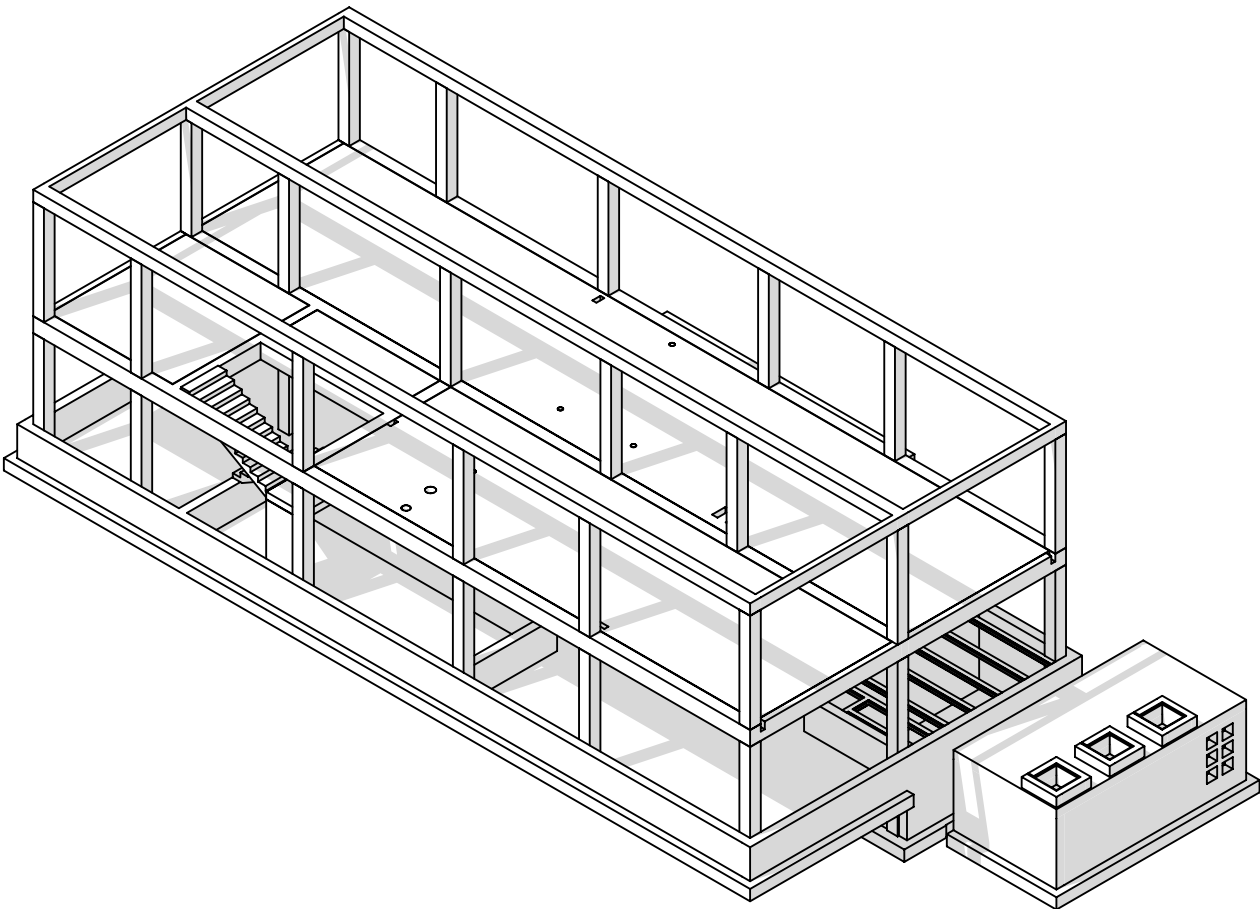
1.NP



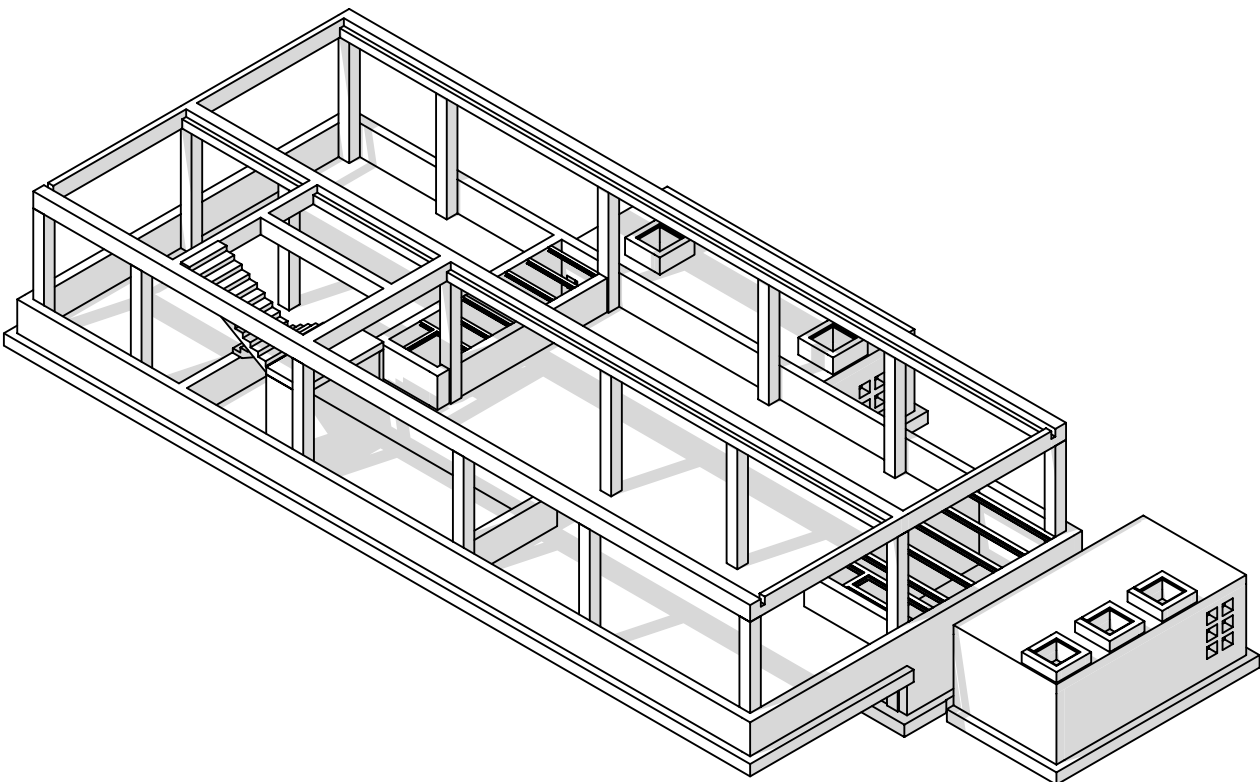
1.NP+2.NP



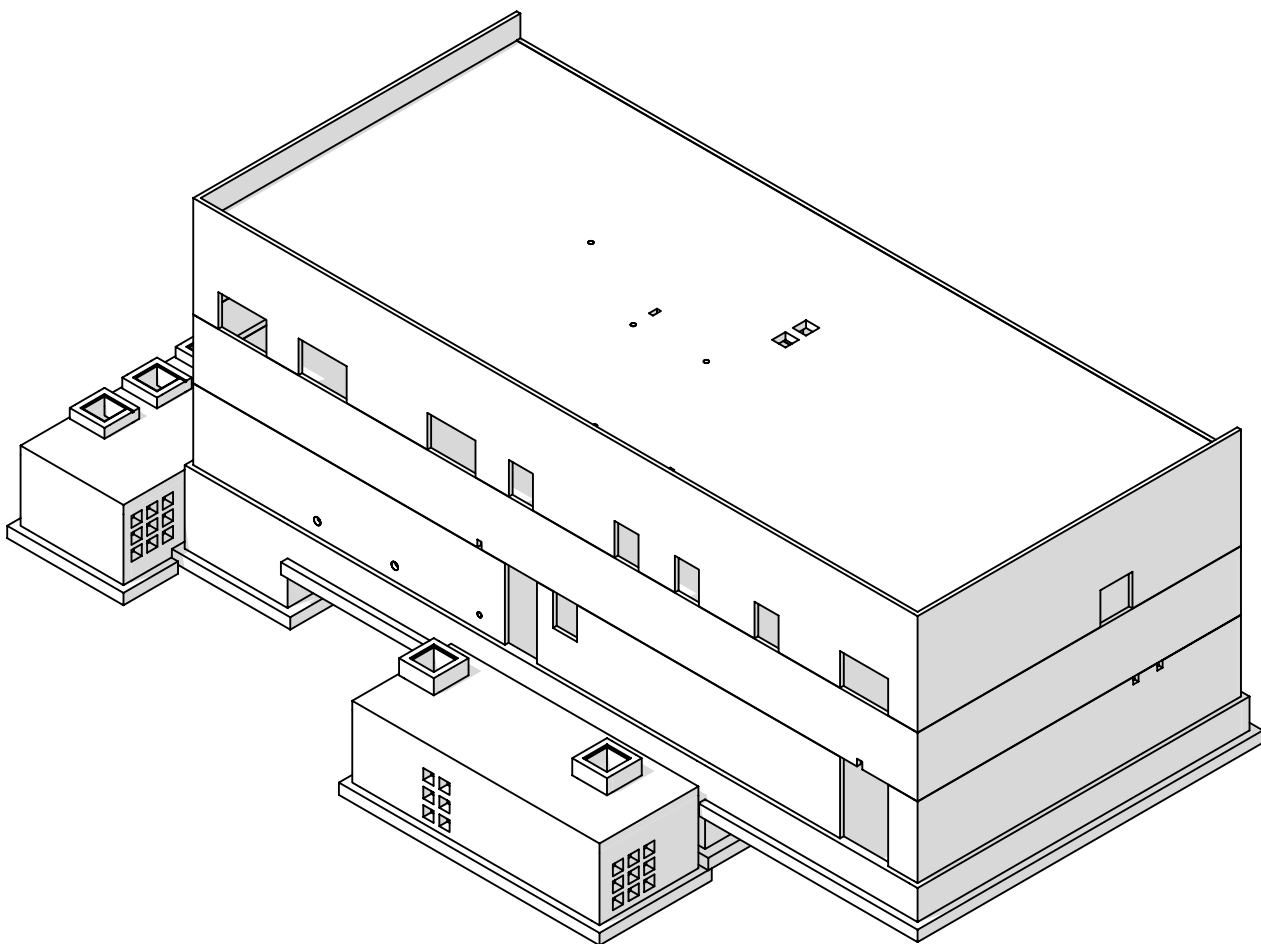
1.NP+2.NP



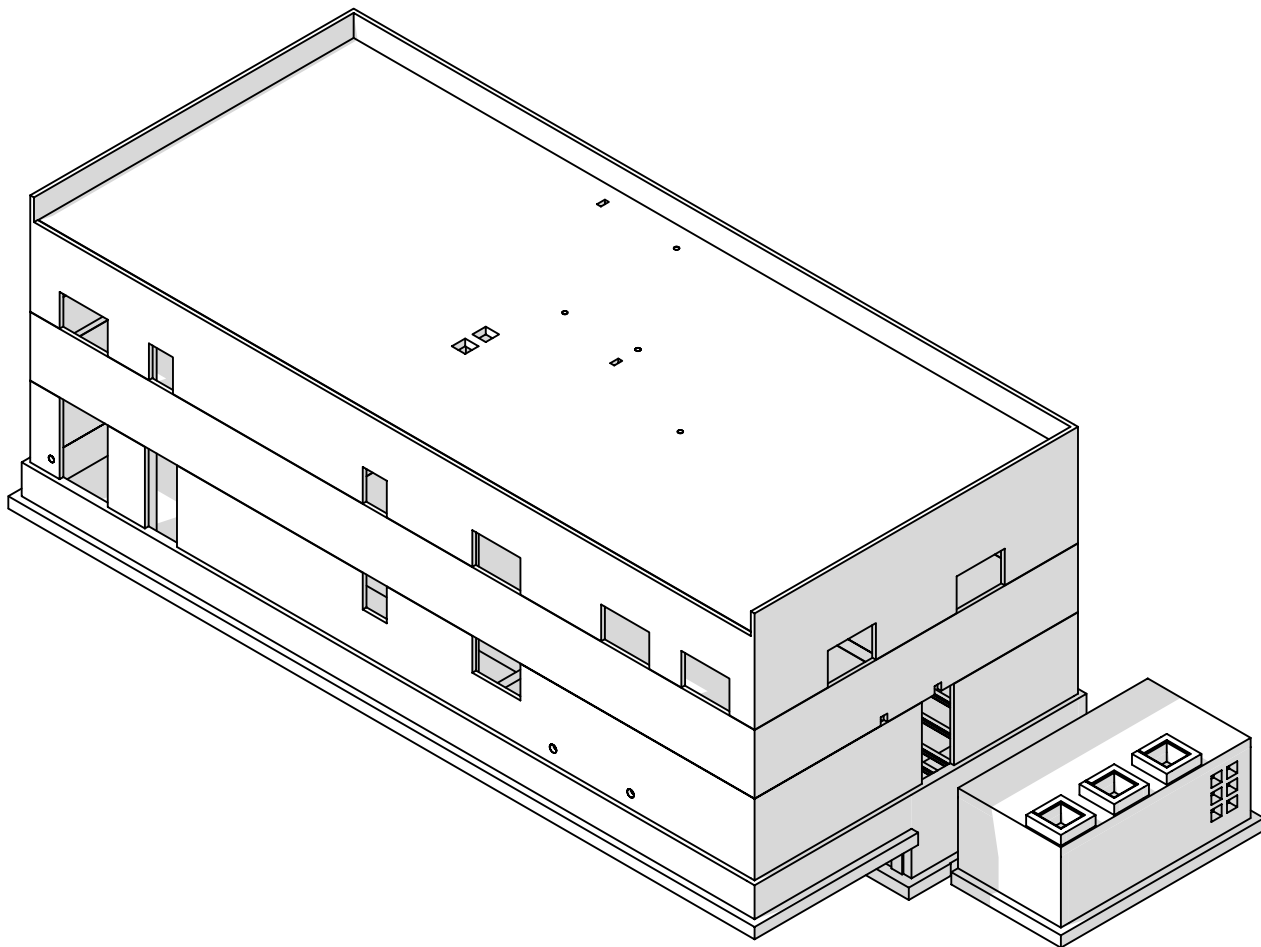
1.NP



S OBVODOVÝM PLÁŠTĚM A STROPEM



S OBVODOVÝM PLÁŠTĚM A STROPEM



LEGENDA POPISŮ:  
[TPS] - TĚSNĚNÍ PRACOVNÍCH SPÁR (např. profilem KAB)  
[BP] - TĚSNĚNÍ PRACOVNÍCH SPÁR - BOBTNAJÍCÍ PÁSEK

UVAŽOVANÉ UŽITNÉ ZATÍŽENÍ:

STÁLÉ (vlastní tíhy generuje software automaticky)

- STŘECHA - KRYTINA: 100 kg/m²

- PODLAHA 2.NP: 200 kg/m²

UŽITNÉ:

- STŘECHA: 75 kg/m²

- 2.NP: 500 kg/m²

- PŘÍČKY VE 2.NP: 120 kg/m²

- 1.NP: 1500kg/m²

KLIMATICKÉ:

- SNÍH: I.s.o., s<sub>k</sub> = 0,70 kN/m²

- VÍTR: II.v.o., v<sub>b,0</sub> = 25 m/s

LEGENDA MATERIÁLŮ:

[hatched] - MONOLITICKÉ KONSTRUKCE

[green] - PREFABRIKÁTY

- ZÁKLADOVÁ DESKA: C25/30 XC4, XF1 (CZ, F.1)

max.průsak 50mm (SYSTÉM BÍLÉ VANY)

- SLOUPY 1.NP: C35/45 XC4 (CZ, F.1)

- SLOUPY 2.NP: C35/45 XC1 (CZ, F.1)

- PRŮVLAKY: C35/45 XC1 (CZ, F.1)

- OBVODOVÉ PANELY: C30/37 XC2 (CZ, F.1)

- RAMPY: C30/37 XC4, XF3 (CZ, F.1)

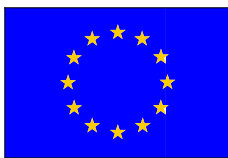
- BETON ZÁLIVKY SPÁR: C16/20 XC1 (CZ, F.1)

- PODKLADNÍ BETONY: C12/15 XC2 (CZ, F.1)

- PILOTY: C25/30 XC2 (CZ, F.1)

VÝZTUŽ: B500B

KONSTRUKČNÍ OCEL: S235 JR



Spolufinancováno Nástrojem Evropské unie pro propojení Evropy

Projekt „Modernizace železničního uzlu Pardubice“ je spolufinancovaný Evropskou unií z programu Nástroj Evropské unie pro propojení Evropy (CEF). Za tuto publikaci odpovídá pouze její autor. Evropská unie nenese odpovědnost za jakékoli využití informací v ní obsažených.

SO 02-51-02  
ČÁST D.2.2.01

VÝŠKOVÝ SYSTÉM BpV SOUŘADNICOVÝ SYSTÉM S-JTSK ±0,000 = 220,60 m n. m.

Číslo změny:	Obsah změny:	Datum změny:
01	-	-
02	-	-
03	-	-

<b>Investor:</b> 	Správa železniční dopravní cesty, s.o. Dlážděná 1003/7, 110 00 Praha 1  Stavební správa východ Nerudova 1, 772 58 Olomouc	<b>Objednatel:</b>  SUDOP PRAHA a.s. Olšanská 1a, 130 80 Praha 3 tel.: +420 267 094 111 e-mail: praha@sudop.cz
----------------------	---	---

Zhotovitel: Účastníci Společnosti "SP+SEU_Uzel Pardubice_P"	

<b>Správce:</b> 	SUDOP PRAHA a.s. Olšanská 1a, 130 80 Praha 3 tel.: +420 267 094 111 e-mail: praha@sudop.cz	<b>Vedoucí týmu:</b> ING. DANIEL FILIP	<b>Asistent vedoucího týmu:</b> ING. MONIKA POSPÍCHALOVÁ  <b>Specialista profese:</b> ING. JAROSLAVA ŠUDOVÁ
---------------------	---	---	---

Zpracovatel částí: 		INGREMO s.r.o. Janáčkova 4642/5d, 796 01 Prostějov tel.: +420 582 334 259 e-mail: ingremo@ingremo.cz
------------------------	--	---

<b>Vedoucí střediska:</b> ING. BARBARA ZAPLETALOVÁ	<b>Odpovědný projektant SO, IO, PS:</b> ING. BARBARA ZAPLETALOVÁ	<b>Vypracoval:</b> ING. JOVANA JANÍKOVÁ	<b>Kontroloval:</b> ING. MICHAL JANÍK
---	---	--	--

<b>Název akce:</b>		<b>Číslo smlouvy:</b> 18-131.250	
<b>MODERNIZACE ŽELEZNIČNÍHO UZLU PARDUBICE</b>		<b>Projektový stupeň:</b> DSP+PDPS	
<b>Část:</b> POZEMNÍ OBJEKTY BUDOV SO 02-51-02 ŽST PARDUBICE HL.N., NOVÁ PROVOZNÍ BUDOVA NA PRAŽSKÉM ZHLAVÍ		<b>Datum:</b> 07/2019	
<b>Název přílohy:</b> VÝKRES TVARU - AXONOMETRIE		<b>Číslo části:</b> D.2.2.1	<b>Počet formátů:</b> -
		<b>Mřítko:</b> -	<b>Číslo přílohy:</b> 2.08