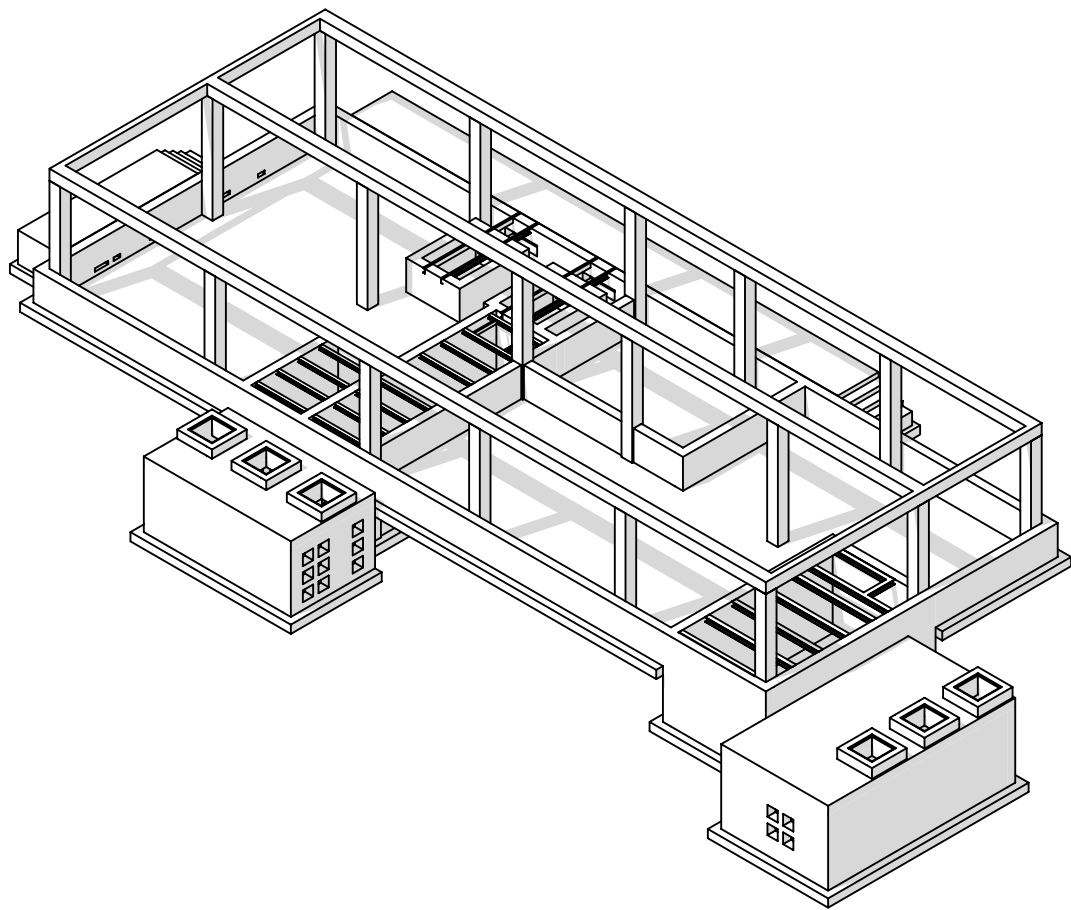
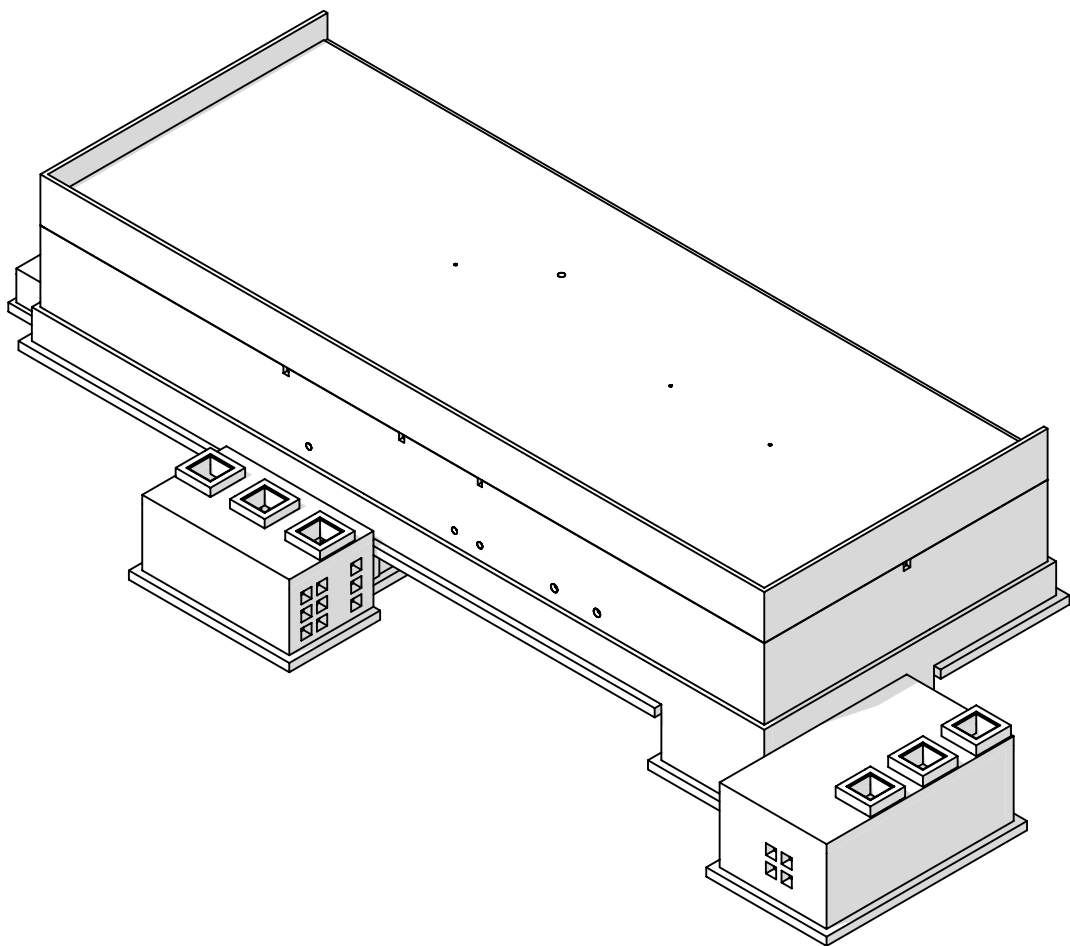


SO 02-51-01 AXONOMETRIE

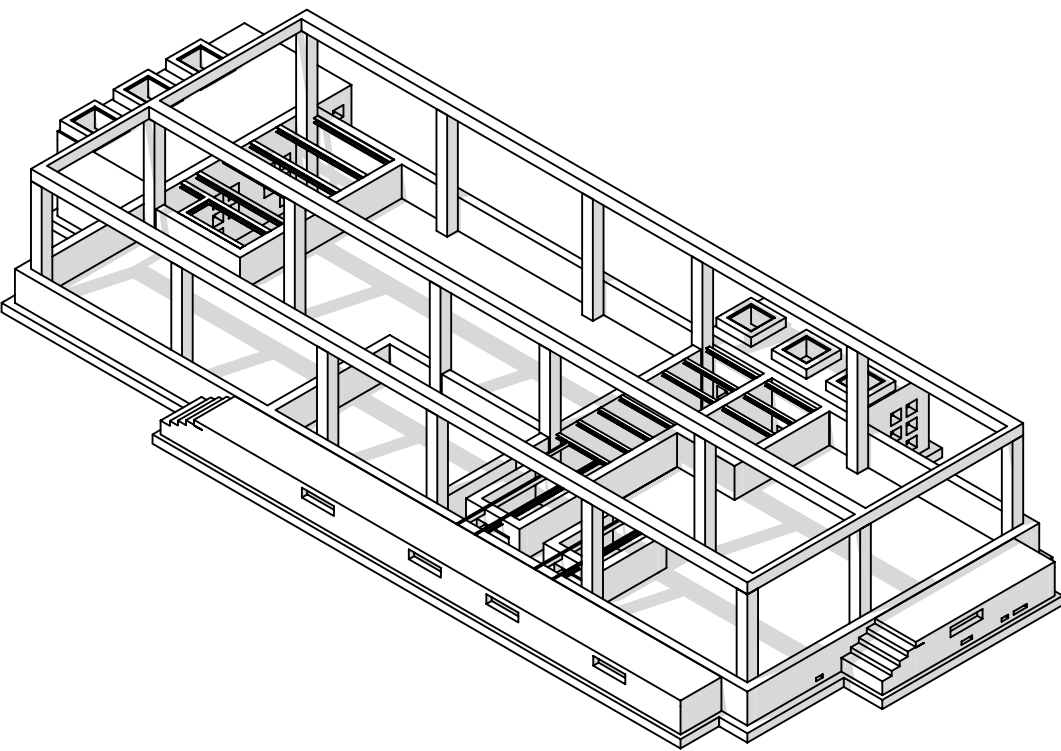
ZÁKLADY A SKELET



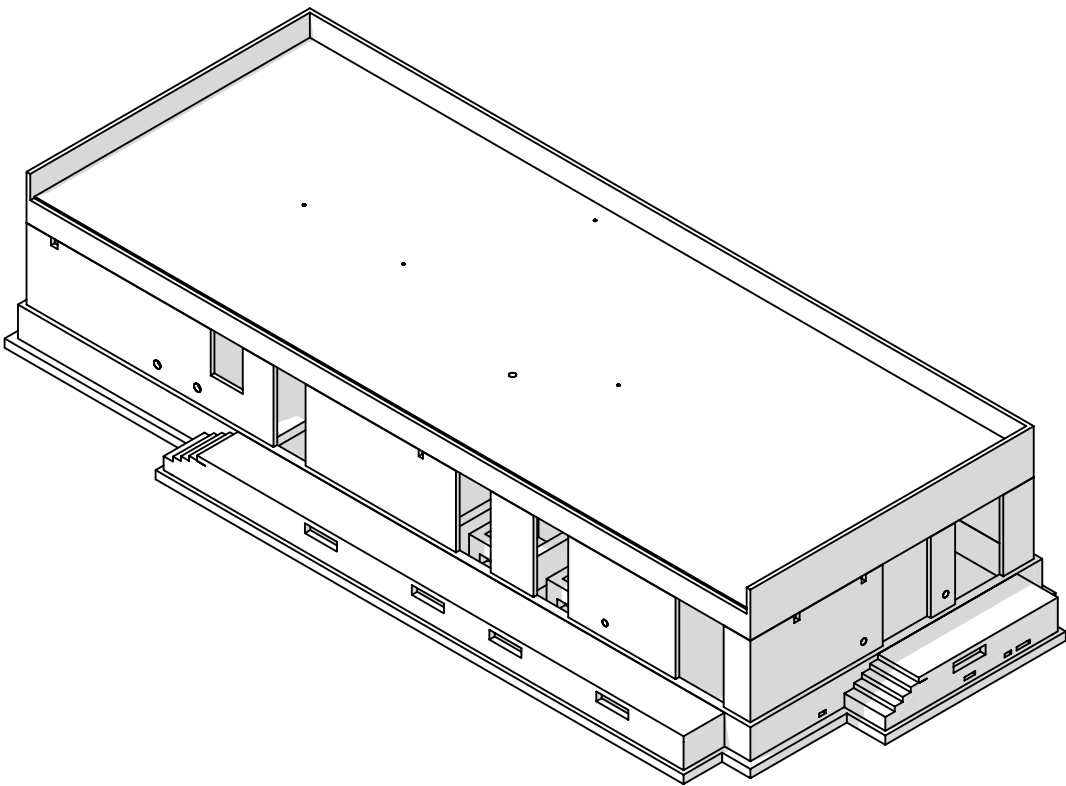
S OBVODOVÝM PLÁŠTĚM A STROPEM



ZÁKLADY A SKELET



S OBVODOVÝM PLÁŠTĚM A STROPEM



UVAŽOVANÉ UŽITNÉ ZATÍŽENÍ:

- STÁLÉ (vlastní tíhy generuje software automaticky)
- STŘECHA - KRYTINA: 100 kg/m²
  - UŽITNÉ:
  - STŘECHA: 75 kg/m²
  - 1.NP: 1500kg/m²
  - RAMPA: 1500 kg/m²
  - KLIMATICKÉ:
  - SNÍH: I.s.o., s<sub>k</sub> = 0,70 kN/m²
  - VÍTR: II.v.o., v<sub>b,0</sub> = 25 m/s

LEGENDA MATERIÁLŮ:

- MONOLITICKÉ KONSTRUKCE
- PREFABRIKÁTY

BETONY:

- ZÁKLADOVÁ DESKA: C25/30 XC4, XF1 (CZ, F.1) max.průsak 50mm (SYSTÉM BÍLÉ VANY)
- SLOUPY: C35/45 XC1 (CZ, F.1)
- PRŮVLAKY: C35/45 XC1 (CZ, F.1)
- OBVODOVÉ PANELY: C30/37 XC2 (CZ, F.1)
- RAMPY: C30/37 XC4, XF3 (CZ, F.1)
- BETON ZÁLIVKY SPÁR: C16/20 XC1 (CZ, F.1)
- PODKLADNÍ BETONY: C12/15 XC2 (CZ, F.1)

VÝZTUŽ: B500B

KONSTRUKČNÍ OCEL: S235 JR

Spolufinancováno Nástrojem Evropské unie pro propojení Evropy

Projekt „Modernizace železničního uzlu Pardubice“ je spolufinancovaný Evropskou unií z programu Nástroj Evropské unie pro propojení Evropy (CEF). Za tuto publikaci odpovídá pouze její autor. Evropská unie nenes odpovědnost za jakékoli využití informací v ní obsažených.

SO 02-51-01 ČÁST D.2.2.01

VÝŠKOVÝ SYSTÉM BpV      SOUŘADNICOVÝ SYSTÉM S-JTSK      ±0,000 = 222,25 m n. m.

Číslo změny:	Obsah změny:	Datum změny:
01	-	-
02	-	-
03	-	-

**Investor:**

Správa železniční dopravní cesty, s.o.  
Dlážděná 1003/7, 110 00 Praha 1

Stavební správa východ  
Nerudova 1, 772 58 Olomouc

**Objednatel:**

SUDOP PRAHA a.s.  
Olšanská 1a, 130 80 Praha 3  
tel.: +420 267 094 111  
e-mail: praha@sudop.cz

Zhotovitel: Účastníci Společnosti "SP+SEU\_Uzel Pardubice\_P"

**Správce:**

SUDOP PRAHA a.s.  
Olšanská 1a, 130 80 Praha 3  
tel.: +420 267 094 111  
e-mail: praha@sudop.cz

**Vedoucí týmu:**

ING. DANIEL FILIP

**Asistent vedoucího týmu:**

ING. MONIKA POSPÍCHALOVÁ

**Specialista profese:**

ING. JAROSLAVA ŠUDOVÁ

Zpracovatel částí:

INGREMO s.r.o.  
Janáčkova 4642/5d, 796 01 Prostějov  
tel.: +420 582 334 259  
e-mail: ingremo@ingremo.cz

Vedoucí střediska:	Odpovědný projektant SO, IO, PS:	Vypracoval:	Kontroloval:
ING. BARBARA ZAPLETALOVÁ	ING. BARBARA ZAPLETATLOVÁ	ING. JOVANA JANÍKOVÁ	ING. MICHAL JANÍK

<b>Název akce:</b>		<b>Číslo smlouvy:</b>	
		18-131.250	
<b>MODERNIZACE ŽELEZNIČNÍHO UZLU PARDUBICE</b>		<b>Projektový stupeň:</b>	
		DSP+PDPS	
<b>Část:</b>		<b>Datum:</b>	
POZEMNÍ OBJEKTY BUDOV SO 02-51-01 ŽST PARDUBICE HL.N., NOVÁ TECHNOLOGICKÁ BUDOVA NA TŘEBOVSKÉM ZHLAVÍ		07/2019	
<b>Název přílohy:</b>		<b>Číslo části:</b>	<b>Číslo částí:</b>
VÝKRES TVARU - AXONOMETRIE		D.2.2.1	
		<b>Měřítko:</b>	<b>Počet formátů:</b>
		-	-
		<b>Číslo přílohy:</b>	<b>Číslo částí:</b>
		2.07	