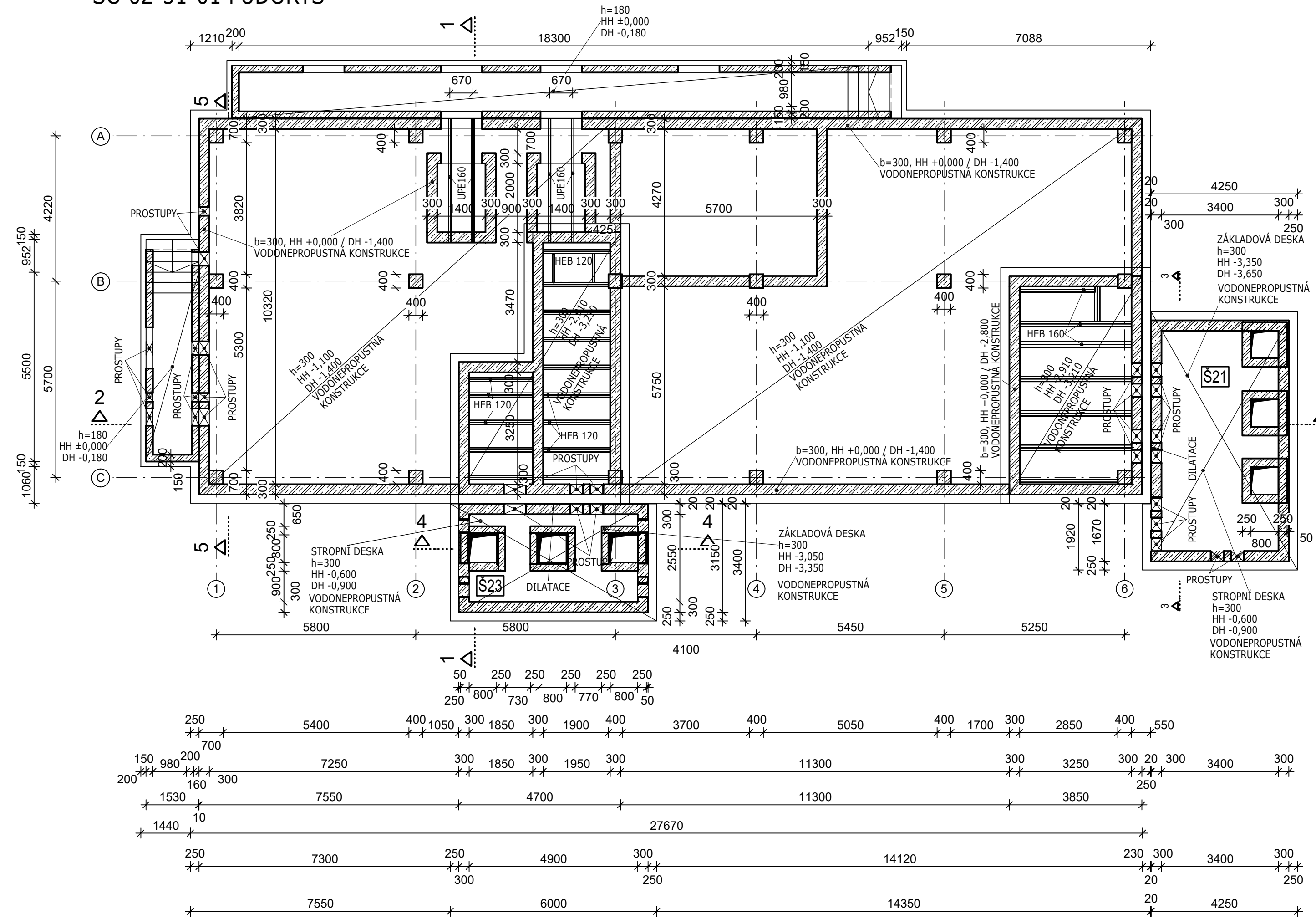
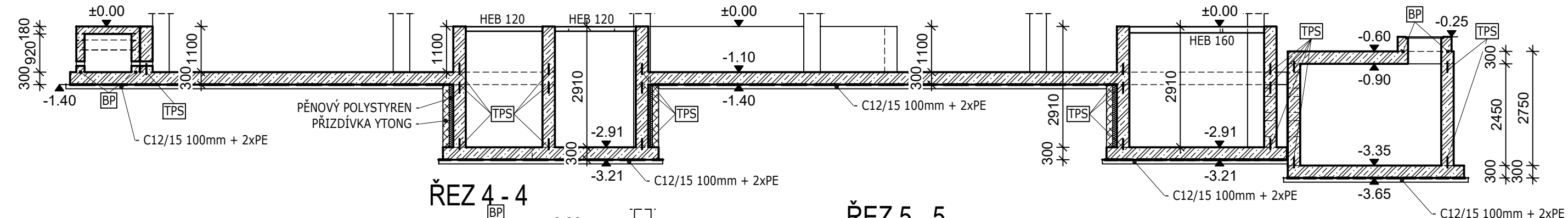


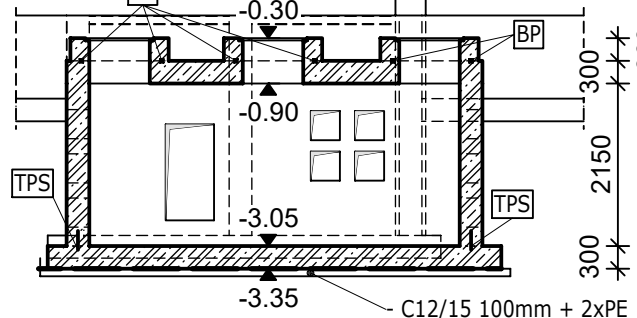
VÝKRES TVARU ZÁKLADŮ
SO 02-51-01 PŮDORYS



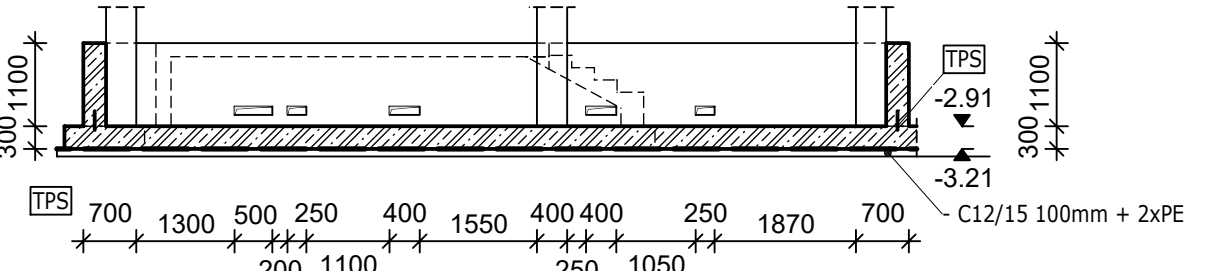
ŘEZ 2 - 2



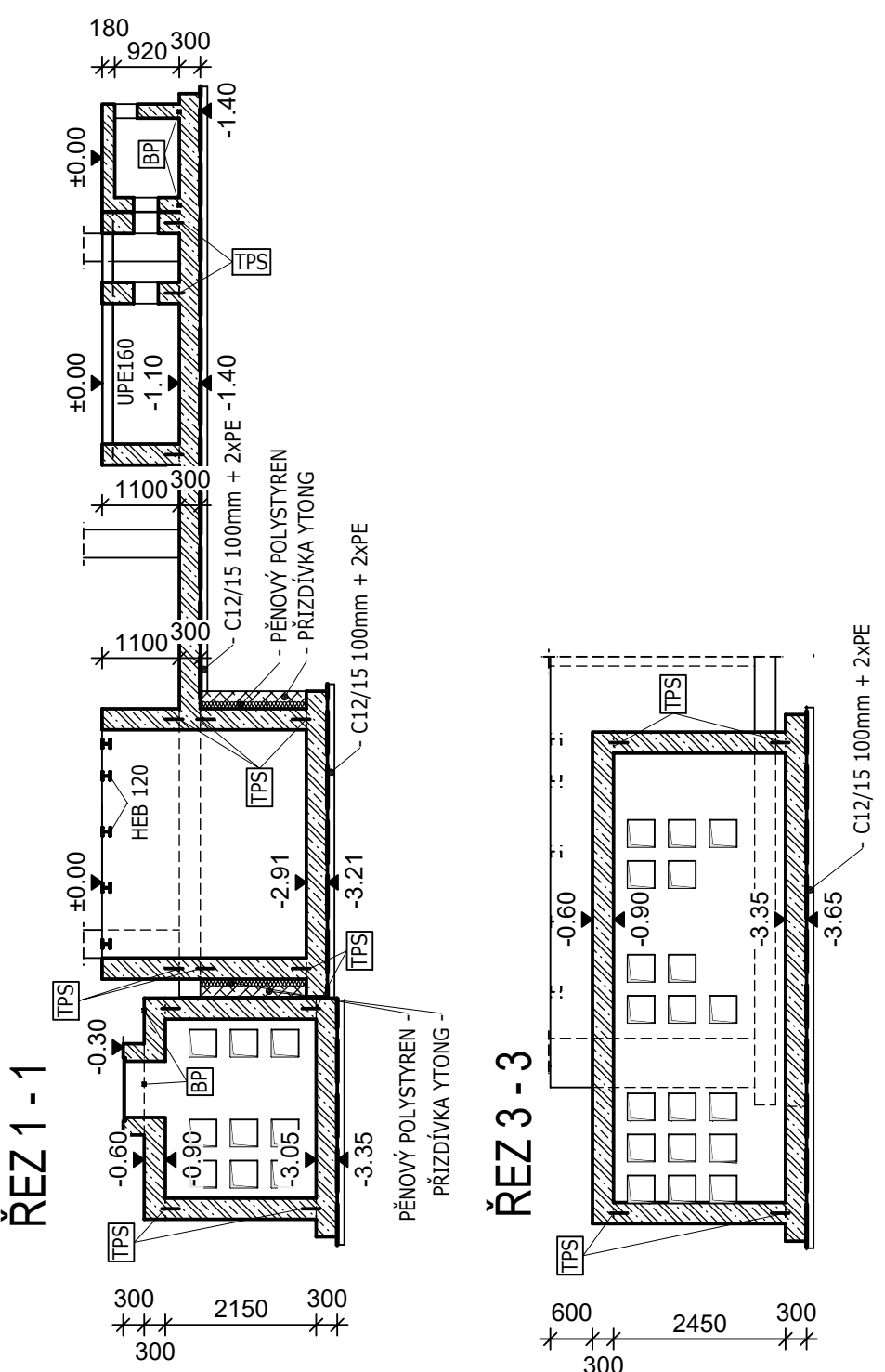
ŘEZ 4 - 4



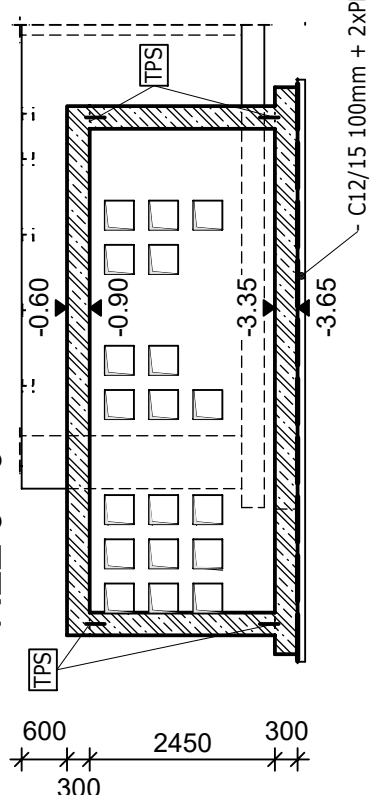
ŘEZ 5 - 5



ŘEZ 1 - 1

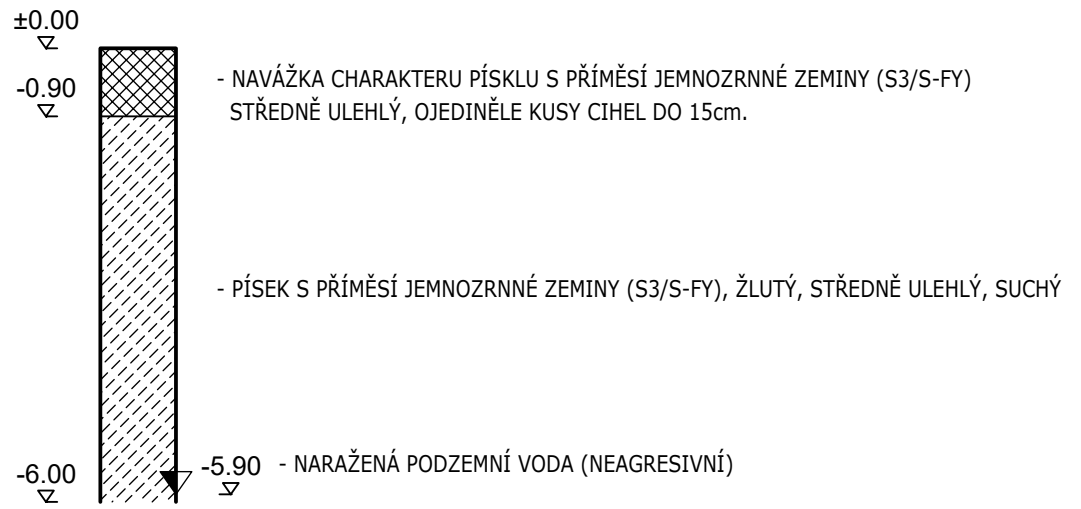


ŘEZ 3 - 3

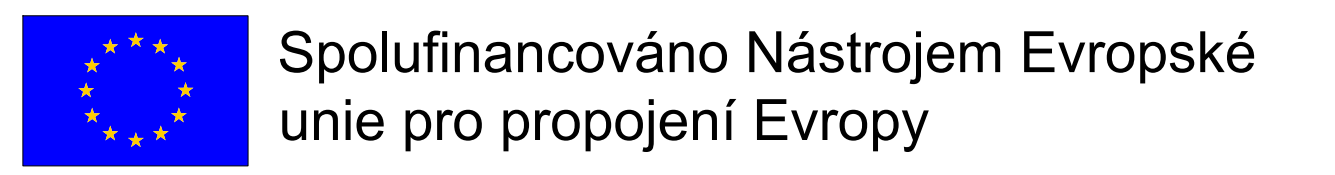


LEGENDA POPISŮ:
[TPS] - TĚSNĚNÍ PRACOVNÍCH SPÁR (např. profilem KAB)
[BP] - TĚSNĚNÍ PRACOVNÍCH SPÁR BOBTNÁJÍCÍ PÁSEK

PŘEDPOKLÁDANÝ IGP



- UVAŽOVANÉ UŽITNÉ ZATÍŽENÍ:**
STÁLÉ (vlastní tíhy generuje software automaticky)
- STŘECHA - KRYTINA: 100 kg/m²
UŽITNÉ:
- STŘECHA: 75 kg/m²
- 1.NP: 1500kg/m²
- RAMPA: 1500 kg/m²
KLIMATICKÉ:
- SNÍH: I.s.o., $s_k = 0,70 \text{ kN/m}^2$
- VÍTR: II.v.o., $v_{b,0} = 25 \text{ m/s}$
- LEGENDA MATERIÁLŮ:**
[Hatched Box] - MONOLITICKÉ KONSTRUKCE
[Green Box] - PREFABRIKÁTY
BETONY:
- ZÁKLADOVÁ DESKA: C25/30 XC4, XF1 (CZ, F.1) max.průsak 50mm (SYSTÉM BÍLÉ VANY)
- SLOUPY: C35/45 XC1 (CZ, F.1)
- PRŮVLAKY: C35/45 XC1 (CZ, F.1)
- OBVODOVÉ PANELE: C30/37 XC2 (CZ, F.1)
- RAMPY: C30/37 XC4, XF3 (CZ, F.1)
- BETON ŽÁLIVKY SPÁR: C16/20 XC1 (CZ, F.1)
- PODKLADNÍ BETONY: C12/15 XC2 (CZ, F.1)
VÝZTUŽ: B500B
KONSTRUKČNÍ OCEL: S235 JR



Projekt „Modernizace železničního uzlu Pardubice“ je spolufinancovaný Evropskou unií z programu Nástroj Evropské unie pro propojení Evropy (CEF).
Za tuto publikaci odpovídá pouze její autor. Evropská unie nenese odpovědnost za jakékoli využití informací v ní obsažených.

SO 02-51-01
ČÁST D.2.2.01

Číslo změny:	Obsah změny:	Datum změny:
01	-	-
02	-	-
03	-	-

Investor: SŽDC	Správa železniční dopravní cesty, s.o. Dlážděná 1003/7, 110 00 Praha 1 Stavební správa východ Nerudova 1, 772 58 Olomouc	Objednatel: SUDOP PRAHA SUDOP PRAHA a.s. Olšanská 1a, 130 80 Praha 3 tel.: +420 267 094 111 e-mail: praha@sudop.cz
--------------------------	---	--

Zhotovitel: Účastníci Společnosti "SP+SEU_Uzel Pardubice_P"	SUDOP PRAHA	SUDOP EU
---	--------------------	-----------------

Správce: SUDOP PRAHA SUDOP PRAHA a.s. Olšanská 1a, 130 80 Praha 3 tel.: +420 267 094 111 e-mail: praha@sudop.cz	Vedoucí týmu: ING. DANIEL FILIP	Asistent vedoucího týmu: ING. MONIKA POSPÍCHALOVÁ Specialista profese: ING. JAROSLAVA ŠUDOVÁ
---	------------------------------------	---

Zpracovatel části: INGREMO INGREMO s.r.o. Janáčkova 4642/5d, 796 01 Prostějov tel.: +420 582 334 259 e-mail: ingremo@ingremo.cz	Vedoucí střediska: ING. BARBARA ZAPLETALOVÁ	Odpovědný projektant SO, IO, PS: ING. BARBARA ZAPLETALOVÁ	Vypracoval: ING. JOVANA JANÍKOVÁ	Kontroloval: ING. MICHAL JANÍK
---	--	--	-------------------------------------	-----------------------------------

Název akce: MODERNIZACE ŽELEZNIČNÍHO UZLU PARDUBICE Část: POZEMNÍ OBJEKTY BUDOV SO 02-51-01 ŽST PARDUBICE HL.N., NOVÁ TECHNOLOGICKÁ BUDOVA NA TŘEBOVSKÉM ZHLAVÍ	Číslo smlouvy: 18-131.250 Projektový stupeň: DSP+PDPS Datum: 07/2019 Číslo části: D.2.2.1 Měřítko: - Počet formátů: - Číslo přílohy: 2.03
---	--

TVAR ZÁKLADŮ