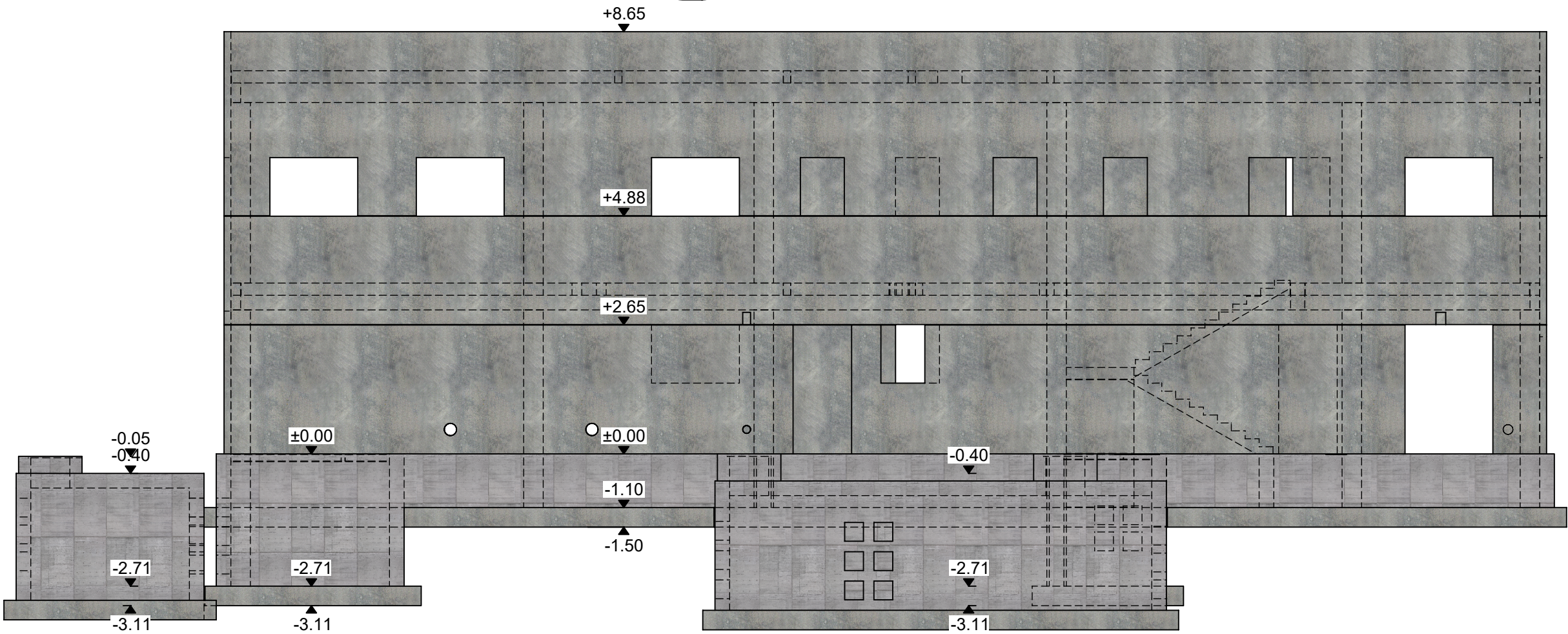
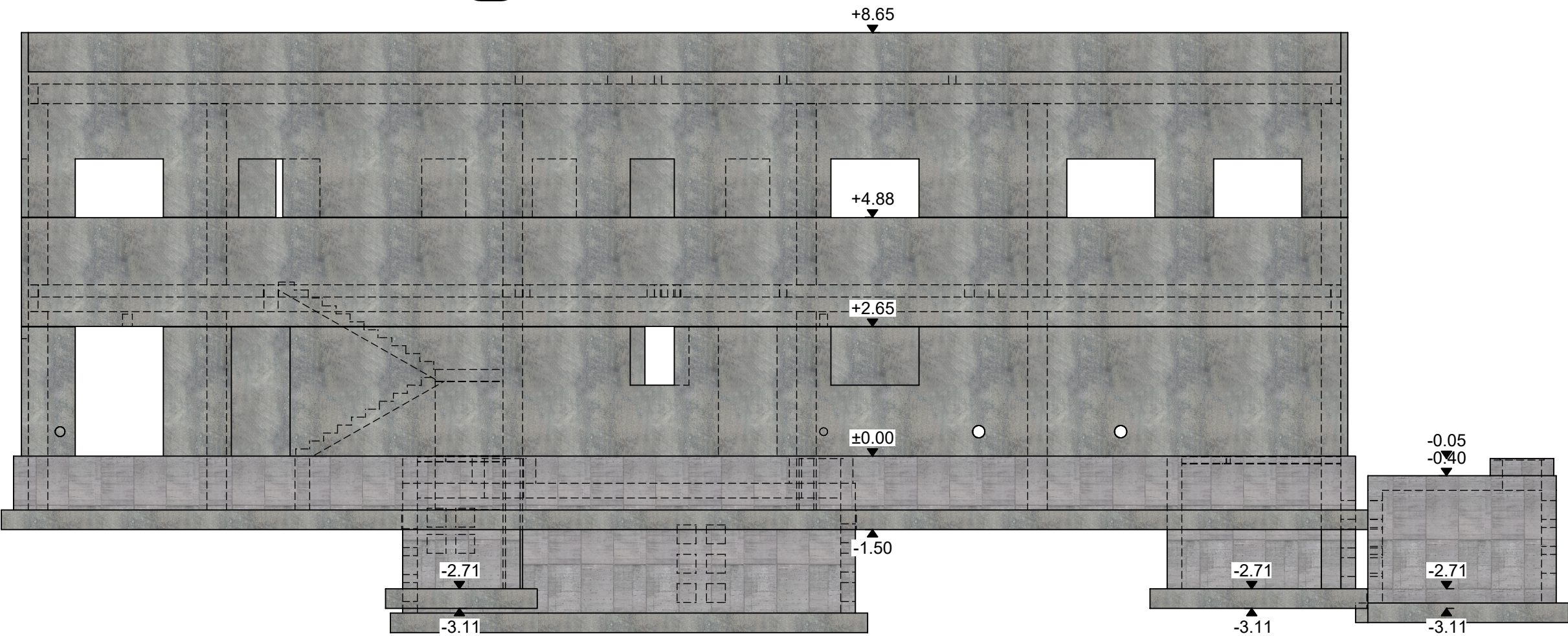


VÝKRES TVARU - POHLEDY

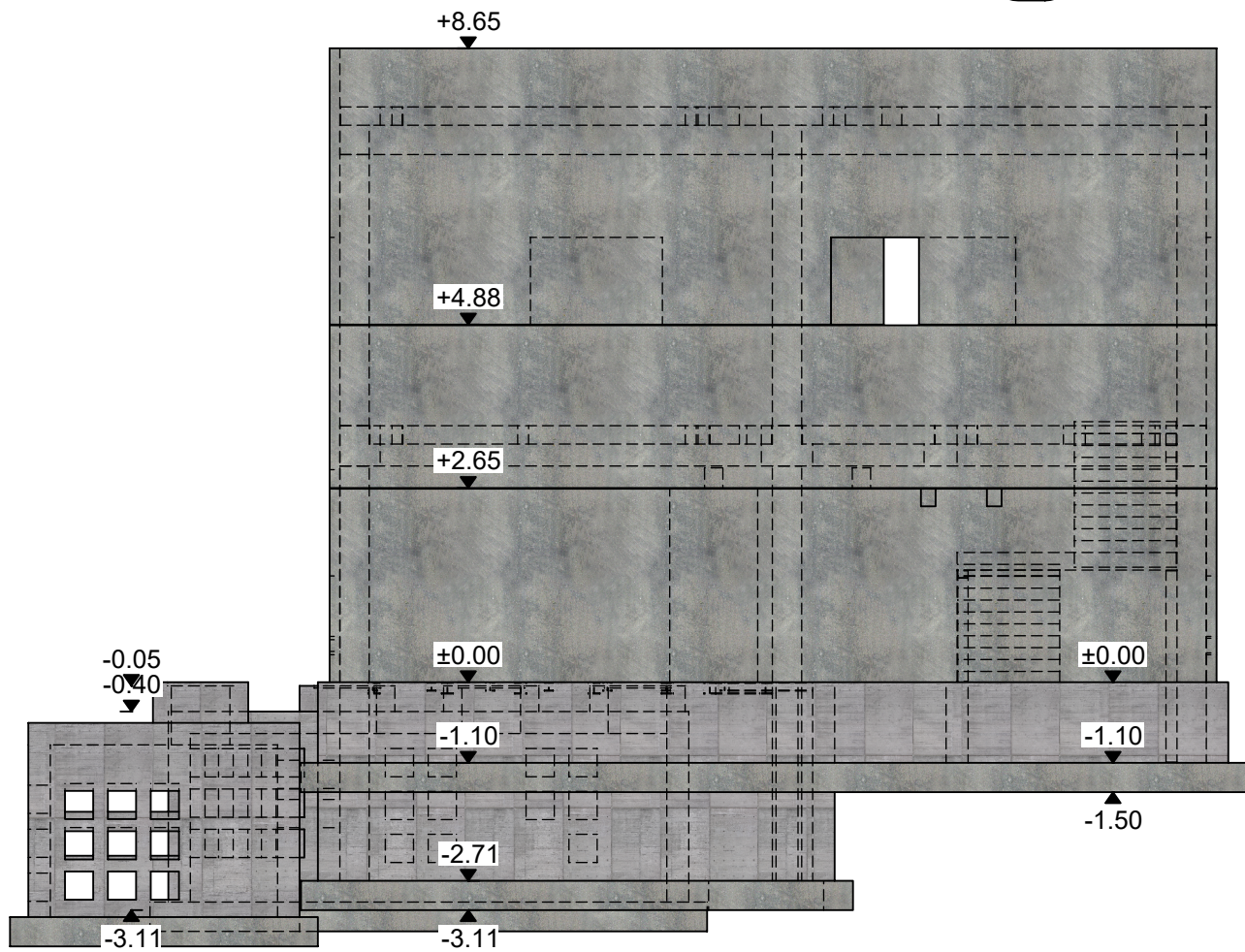
SO 02-51-02 POHLED NA OSU (C)



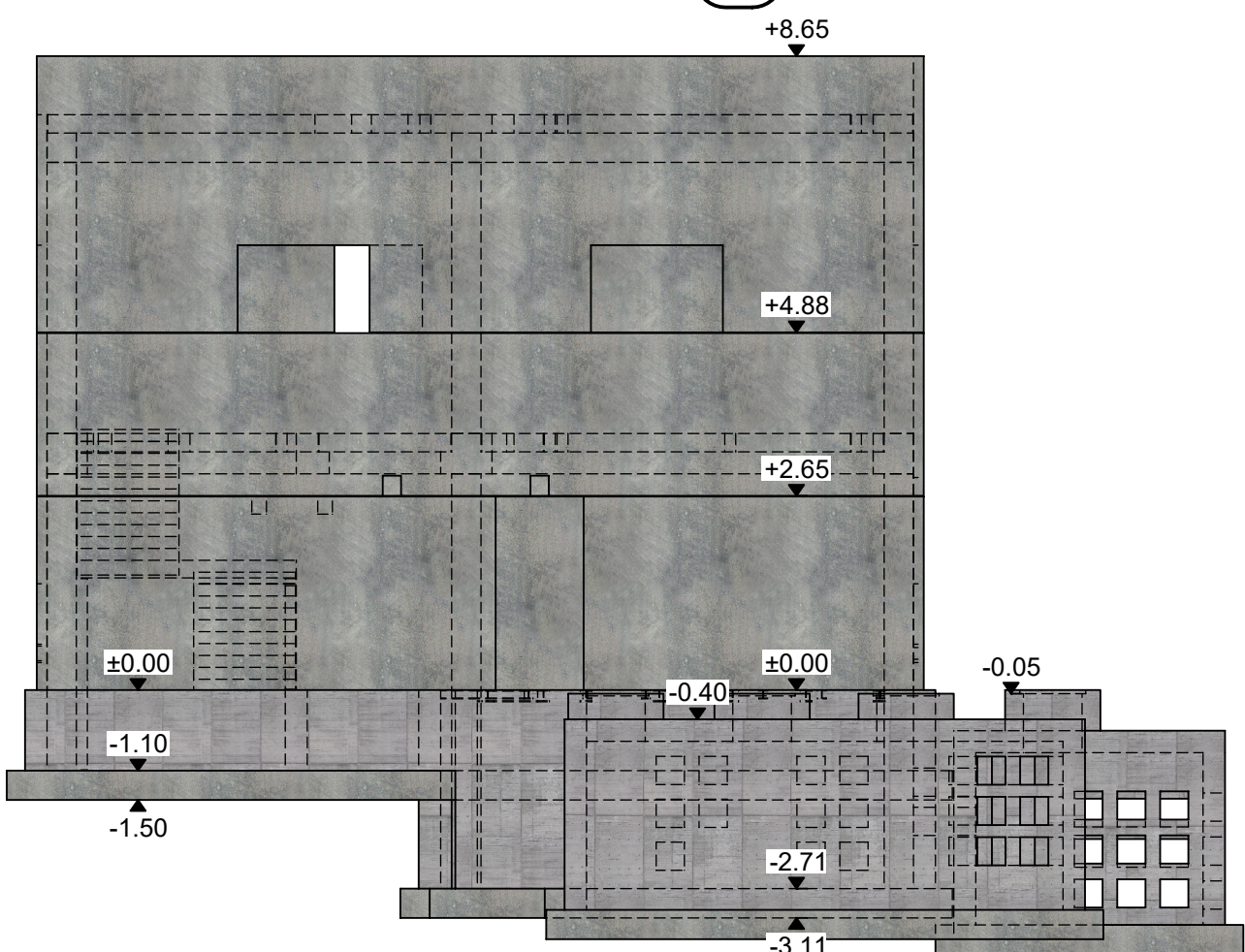
SO 02-51-02 POHLED NA OSU (A)



SO 02-51-02 POHLED NA OSU (6)



SO 02-51-02 POHLED NA OSU (1)



LEGENDA POPISŮ:  
[TPS] - TĚSNĚNÍ PRACOVNÍCH SPÁR (např. profilem KAB)  
[BP] - TĚSNĚNÍ PRACOVNÍCH SPÁR -BOBTNAJÍCÍ PÁSEK

**UVAŽOVANÉ UŽITNÉ ZATÍŽENÍ:**  
STÁLÉ (vlastní tíhy generuje software automaticky)  
- STŘECHA - KRYTINA: 100 kg/m²  
- PODLAHA 2.NP: 200 kg/m²  
UŽITNÉ:  
- STŘECHA: 75 kg/m²  
- 2.NP: 500 kg/m²  
- PŘÍČKY VE 2.NP: 120 kg/m²  
- 1.NP: 1500kg/m²  
KLIMATICKÉ:  
- SNÍH: I.s.o.,  $s_k = 0,70 \text{ kN/m}^2$   
- VÍTR: II.v.o.,  $v_{b,0} = 25 \text{ m/s}$

**LEGENDA MATERIÁLŮ:**  
[Hatched Box] - MONOLITICKÉ KONSTRUKCE  
[Green Box] - PREFABRIKÁTY  
- ZÁKLADOVÁ DESKA: C25/30 XC4, XF1 (CZ, F.1) max.průsak 50mm (SYSTÉM BÍLÉ VANY)  
- SLOUPY 1.NP: C35/45 XC4 (CZ, F.1)  
- SLOUPY 2.NP: C35/45 XC1 (CZ, F.1)  
- PRŮVLAKY: C35/45 XC1 (CZ, F.1)  
- OBVODOVÉ PANELY: C30/37 XC2 (CZ, F.1)  
- RAMPY: C30/37 XC4, XF3 (CZ, F.1)  
- BETON ZÁLIVKY SPÁR: C16/20 XC1 (CZ, F.1)  
- PODKLADNÍ BETONY: C12/15 XC2 (CZ, F.1)  
- PILOTY: C25/30 XC2 (CZ, F.1)  
VÝZTUŽ: B500B  
KONSTRUKČNÍ OCEL: S235 JR

Spolufinancováno Nástrojem Evropské unie pro propojení Evropy

Projekt „Modernizace železničního uzlu Pardubice“ je spolufinancovaný Evropskou unií z programu Nástroj Evropské unie pro propojení Evropy (CEF). Za tuto publikaci odpovídá pouze její autor. Evropská unie nenese odpovědnost za jakékoli využití informací v ní obsažených.

SO 02-51-02  
ČÁST D.2.2.01

VÝŠKOVÝ SYSTÉM BpV    SOUŘADNICOVÝ SYSTÉM S-JTSK    ±0,000 = 220,60 m n. m.

Číslo změny:	Obsah změny:	Datum změny:
01	-	-
02	-	-
03	-	-

**Investor:** Správa železniční dopravní cesty, s.o. Dílždná 1003/7, 110 00 Praha 1

**Objednatel:** SUDOP PRAHA a.s. Olšanská 1a, 130 80 Praha 3 tel.: +420 267 094 111 e-mail: praha@sudop.cz

**Zhotovitel:** Účastníci Společnosti "SP+SEU\_Uzel Pardubice\_P"

**Správce:** SUDOP PRAHA a.s. Olšanská 1a, 130 80 Praha 3 tel.: +420 267 094 111 e-mail: praha@sudop.cz

**Vedoucí týmu:** ING. DANIEL FILIP

**Asistent vedoucího týmu:** ING. MONIKA POSPÍCHALOVÁ

**Specialista profese:** ING. JAROSLAVA ŠUDOVÁ

**Zpracovatel části:** STAVEBNÍ SPOLEČNOST INGREMO s.r.o. Janáčkova 4642/5d, 796 01 Prostějov tel.: +420 582 334 259 e-mail: ingremo@ingremo.cz

<b>Vedoucí střediska:</b> ING. BARBARA ZAPLETALOVÁ	<b>Odpovědný projektant SO, IO, PS:</b> ING. BARBARA ZAPLETALOVÁ	<b>Vypracoval:</b> ING. JOVANA JANÍKOVÁ	<b>Kontroloval:</b> ING. MICHAL JANÍK
--	--	---	---------------------------------------

<b>Název akce:</b>	<b>Číslo smlouvy:</b> 18-131.250
<b>MODERNIZACE ŽELEZNIČNÍHO UZLU PARDUBICE</b>	<b>Projektový stupeň:</b> DSP+PDPS
<b>Část:</b> POZEMNÍ OBJEKTY BUDOV SO 02-51-02 ŽST PARDUBICE HL.N., NOVÁ PROVOZNÍ BUDOVA NA PRAŽSKÉM ZHLAVÍ	<b>Datum:</b> 07/2019
<b>Název přílohy:</b> VÝKRES TVARU -POHLEDY	<b>Číslo části:</b> D.2.2.1
	<b>Měřítko:</b> - <b>Počet formátů:</b> -
	<b>Číslo přílohy:</b> 2.07