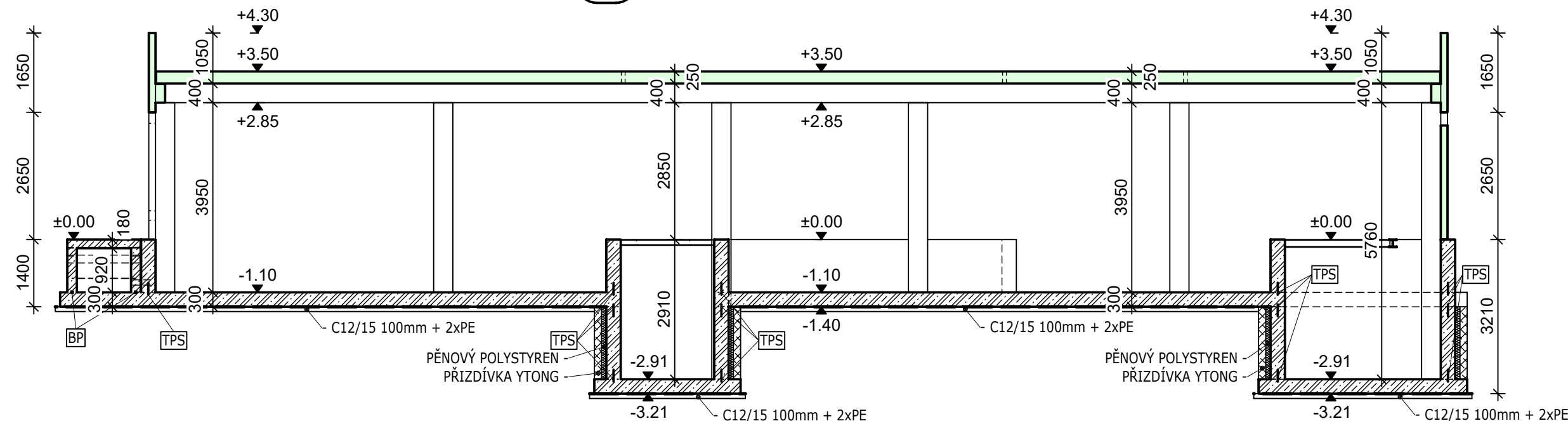
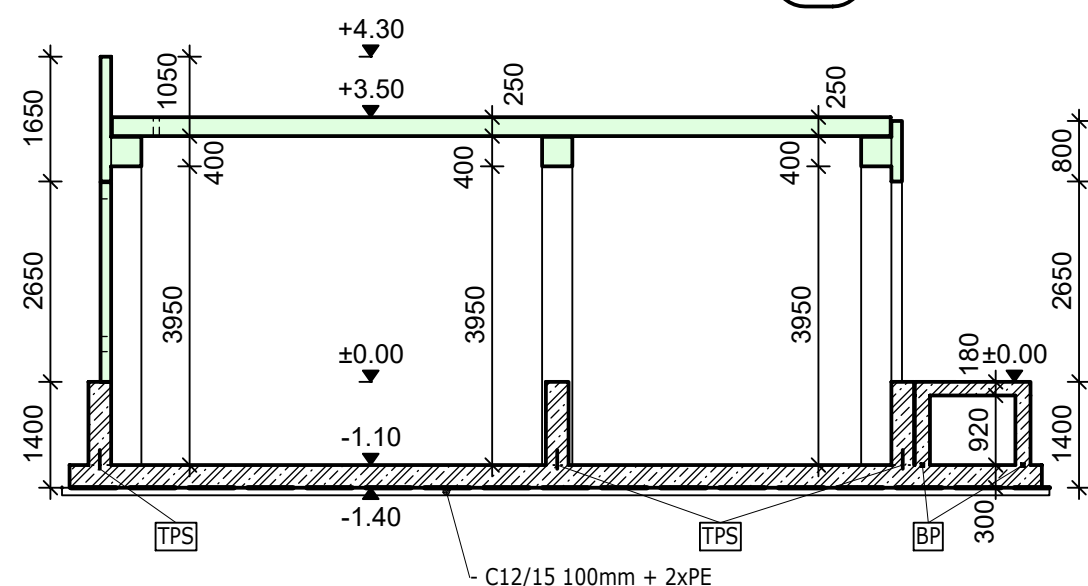


VÝKRES TVARU - ŘEZY

SO 02-51-01 ŘEZ PŘED OSOU (B)



SO 02-51-01 ŘEZ PŘED OSOU (4)



LEGENDA POPISŮ:

- TPS - TĚSNĚNÍ PRACOVNÍCH SPÁR (např. profilem KAB)
BP - TĚSNĚNÍ PRACOVNÍCH SPÁR BOBTNAJÍCÍ PÁSEK

UVAŽOVANÉ UŽITNÉ ZATÍŽENÍ:

STÁLÉ (vlastní tíhy generuje software automaticky)

- STŘECHA - KRYTINA: 100 kg/m²

UŽITNÉ:

- STŘECHA: 75 kg/m²

- 1.NP: 1500kg/m²

- RAMPA: 1500 kg/m²

KLIMATICKÉ:

- SNÍH: I.s.o., $s_k = 0,70 \text{ kN/m}^2$

- VÍTR: II.v.o., $v_{b,0} = 25 \text{ m/s}$

LEGENDA MATERIÁLŮ:

▨ - MONOLITICKÉ KONSTRUKCE

▬ - PREFABRIKÁTY

BETONY:

- ZÁKLADOVÁ DESKA: C25/30 XC4, XF1 (CZ, F.1)

max.průsak 50mm (SYSTÉM BÍLÉ VANY)

- SLOUPY: C35/45 XC1 (CZ, F.1)

- PRŮVLAKY: C35/45 XC1 (CZ, F.1)

- OBVODOVÉ PANELE: C30/37 XC2 (CZ, F.1)

- RAMPY: C30/37 XC4, XF3 (CZ, F.1)

- BETON ZÁLIVKY SPÁR: C16/20 XC1 (CZ, F.1)

- PODKLADNÍ BETONY: C12/15 XC2 (CZ, F.1)

VÝZTUŽ: B500B

KONSTRUKČNÍ OCEL: S235 JR



Spolufinancováno Nástrojem Evropské unie pro propojení Evropy

Projekt „Modernizace železničního uzlu Pardubice“

je spolufinancovaný Evropskou unií z programu Nástroj Evropské unie pro propojení Evropy (CEF).

Za tuto publikaci odpovídá pouze její autor. Evropská unie nenes odpovědnost za jakékoli využití informací v ní obsažených.

SO 02-51-01 ČÁST D.2.2.01

VÝŠKOVÝ SYSTÉM Bpv SOUŘADNICOVÝ SYSTÉM S-JTSK ±0,000 = 222,25 m n. m.

Číslo změny:	Obsah změny:	Datum změny:
01	-	-
02	-	-
03	-	-

Investor: 	Správa železniční dopravní cesty, s.o. Dlážděná 1003/7, 110 00 Praha 1 Stavební správa východ Nerudova 1, 772 58 Olomouc	Objednatel: SUDOP PRAHA a.s. Olšanská 1a, 130 80 Praha 3 tel.: +420 267 094 111 e-mail: praha@sudop.cz
----------------------	---	---

Zhotovitel: Účastníci Společnosti "SP+SEU_Uzel Pardubice_P"



Správce: SUDOP PRAHA a.s. Olšanská 1a, 130 80 Praha 3 tel.: +420 267 094 111 e-mail: praha@sudop.cz	Vedoucí týmu: ING. DANIEL FILIP	Asistent vedoucího týmu: ING. MONIKA POSPÍCHALOVÁ Specialista profese: ING. JAROSLAVA ŠUDOVÁ
--	---	---

Zpracovatel části: INGREMO s.r.o. Janáčkova 4642/5d, 796 01 Prostějov tel.: +420 582 334 259 e-mail: ingremo@ingremo.cz			
Vedoucí střediska: ING. BARBARA ZAPLETALOVÁ	Odpovědný projektant SO, IO, PS: ING. BARBARA ZAPLETATLOVÁ	Vypracoval: ING. JOVANA JANÍKOVÁ	Kontroloval: ING. MICHAL JANÍK

Název akce:		Číslo smlouvy: 18-131.250	
MODERNIZACE ŽELEZNIČNÍHO UZLU PARDUBICE		Projektový stupeň: DSP+PDPS	
Část: POZEMNÍ OBJEKTY BUDOV SO 02-51-01 ŽST PARDUBICE HL.N., NOVÁ TECHNOLOGICKÁ BUDOVA NA TŘEBOVSKÉM ZHLAVÍ		Datum: 07/2019	
Název přílohy:		Číslo části: D.2.2.1	
		Měřítko: -	Počet formátů: -
		Číslo přílohy: 2.05	