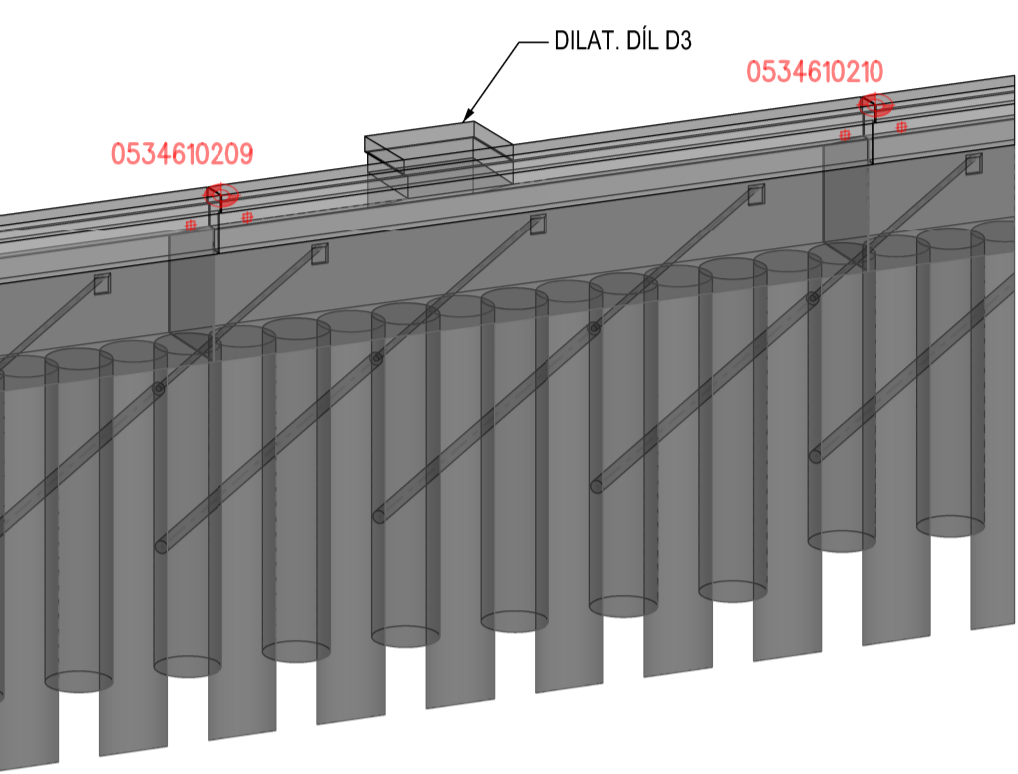


SO 05-34-61 PARDUBICE HL. N. - PARDUBICE-ROSICE NAD LABEM ZÁRUBNÍ ZEĎ V km 1,312 - 1,631, VLEVO  
VÝKRES TVARU ŘÍMS M 1:50

AXONOMETRIE



ŘEZ B-B  
M 1:50

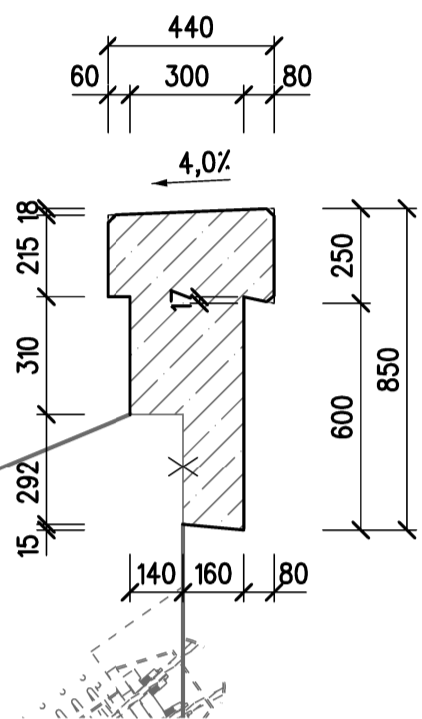
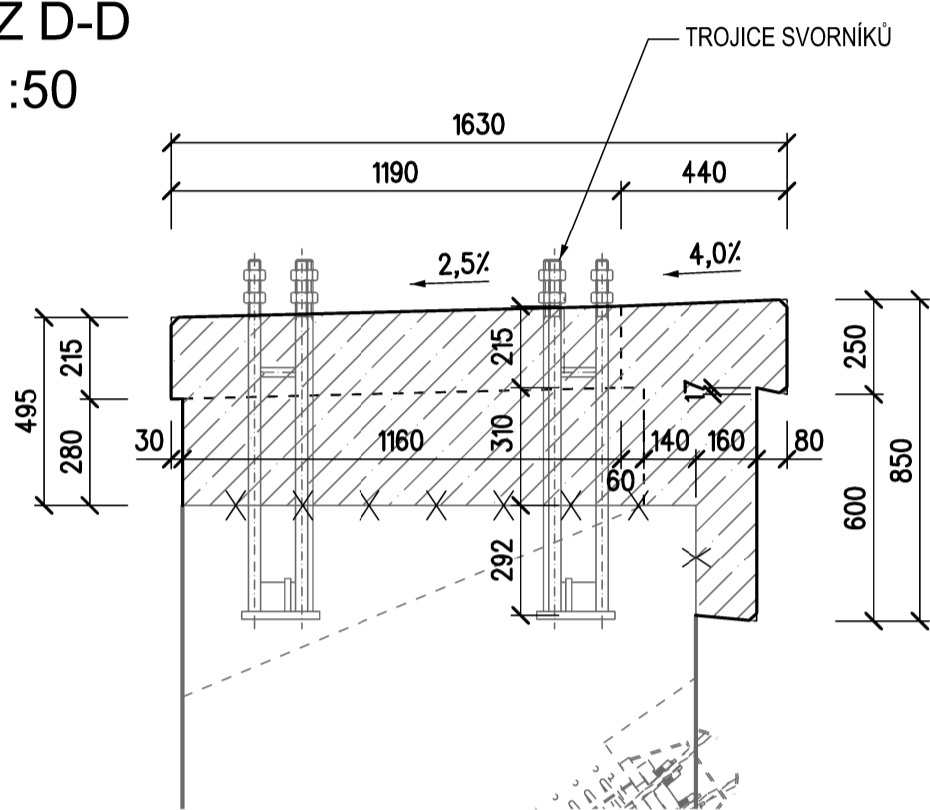


SCHÉMA ZÁRUBNÍ ZDI

ŘEZ D-D  
M 1:50

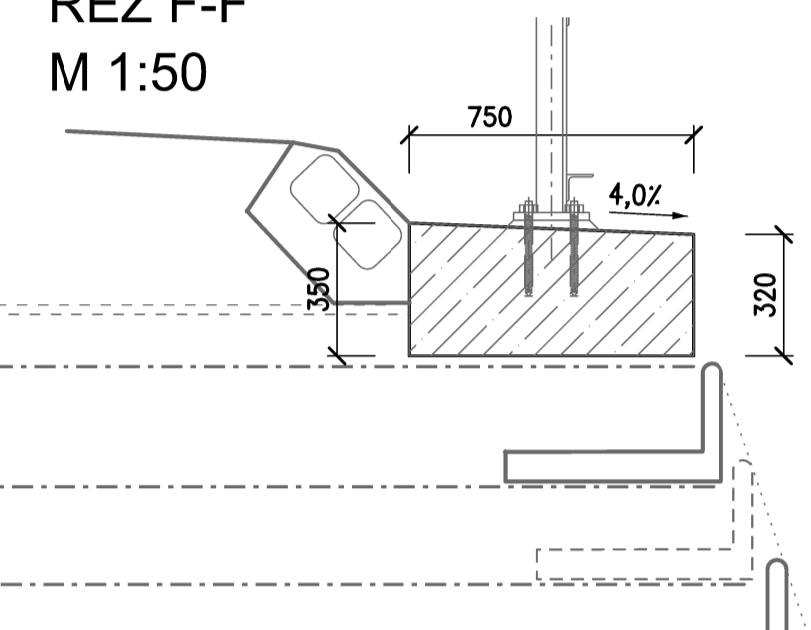


← PARDUBICE

BETONY: DLE ČSN EN 206  
ŘÍMSY C 30/37 - XC4, XF3 (CZ,F,1.2) - Cl 04 - Dmax16 - S4  
max. průsak 20 mm dle ČSN EN 12390-8

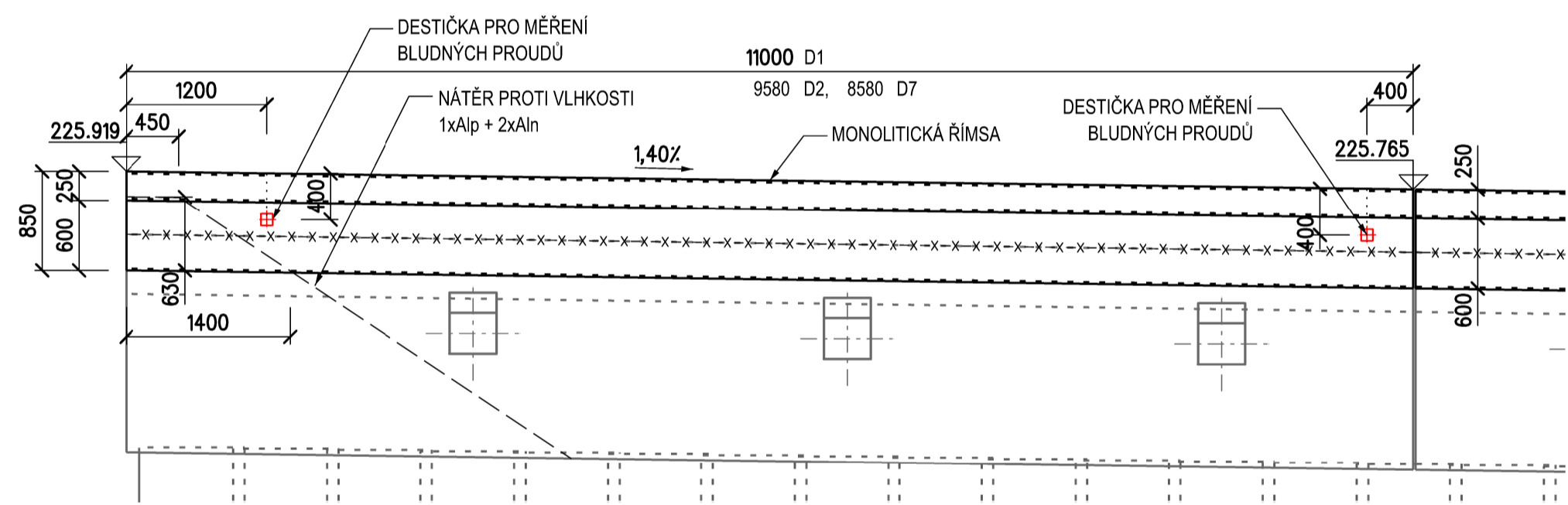
KUBATURY:  
ŘÍMSA - DILATAČNÍ DÍL D1 2,7 m3  
ŘÍMSA - DILATAČNÍ DÍL D2 21x2,3=48,3 m3  
ŘÍMSA - DILATAČNÍ DÍL D3,D4, D5 a D6 4x2,65=10,6 m3  
ŘÍMSA - DILATAČNÍ DÍL D7 2,1 m3  
ŘÍMSA - ČÁST 2 0,265x(1,5+2,5x15)=10,35 m3

ŘEZ F-F  
M 1:50

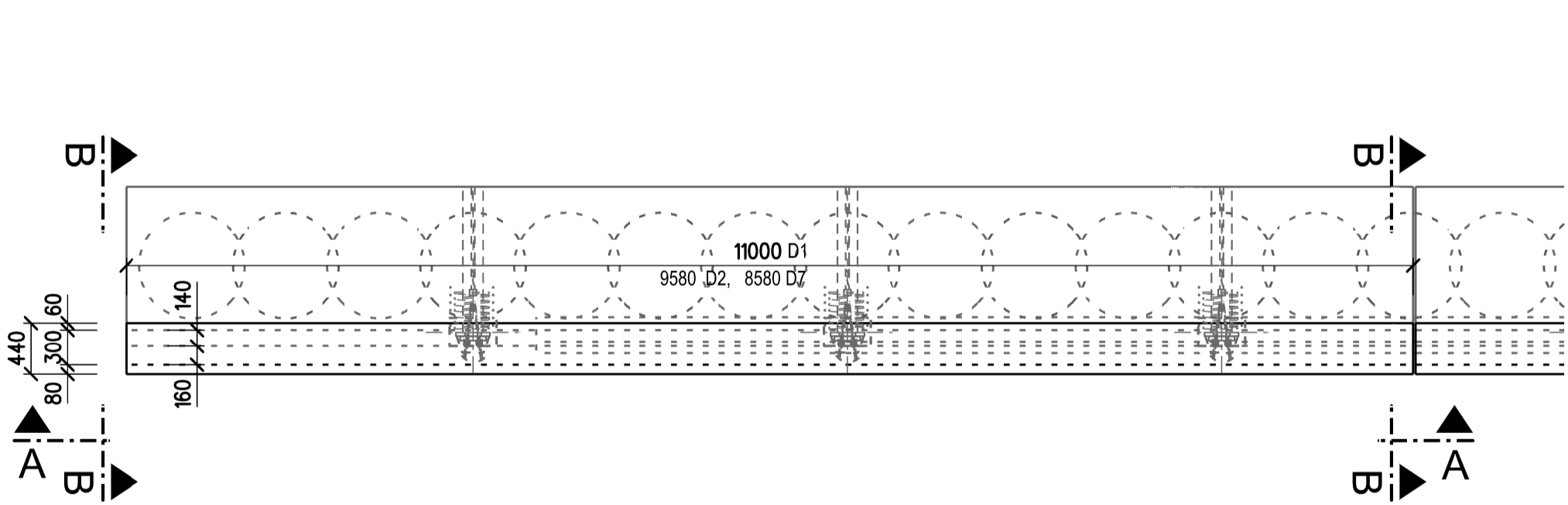


→ HRADEC KRÁLOVÉ

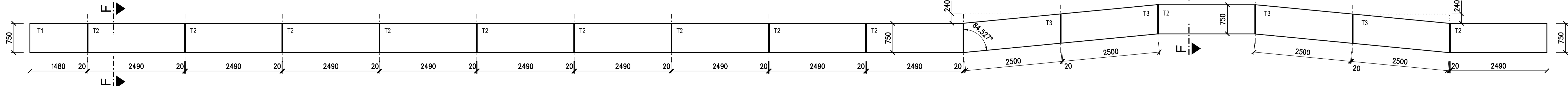
POHLED A-A (D1, D2 a D7), M 1:50



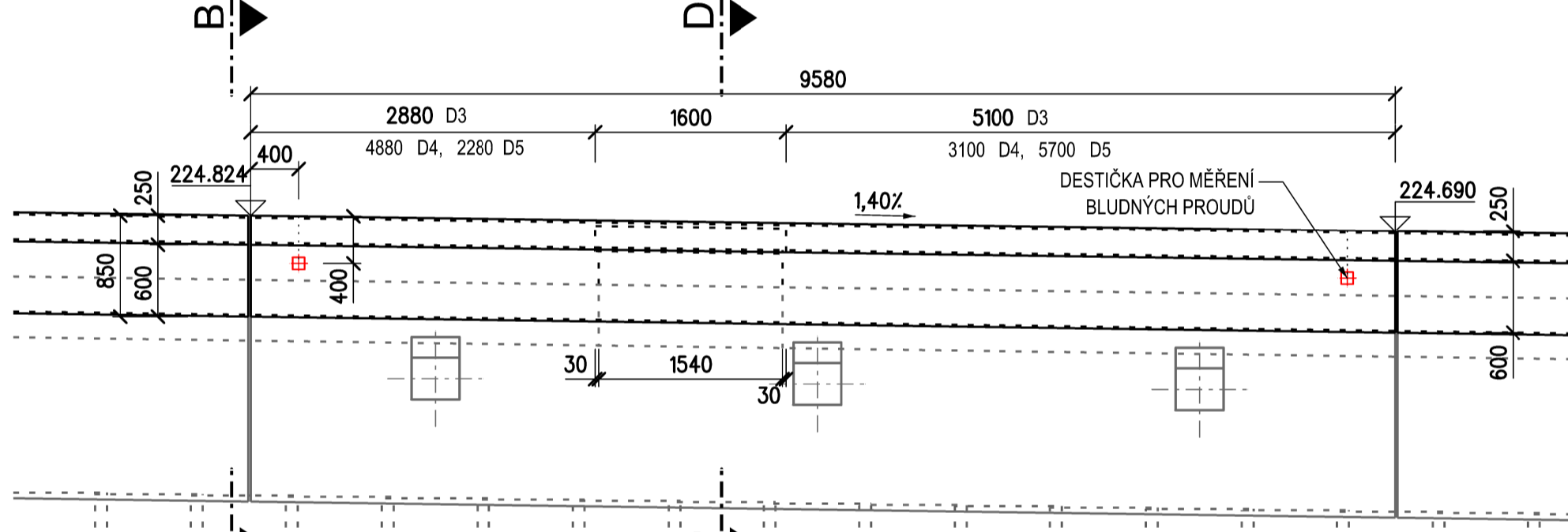
PŮDORYS (D1, D2 a D7), M 1:50



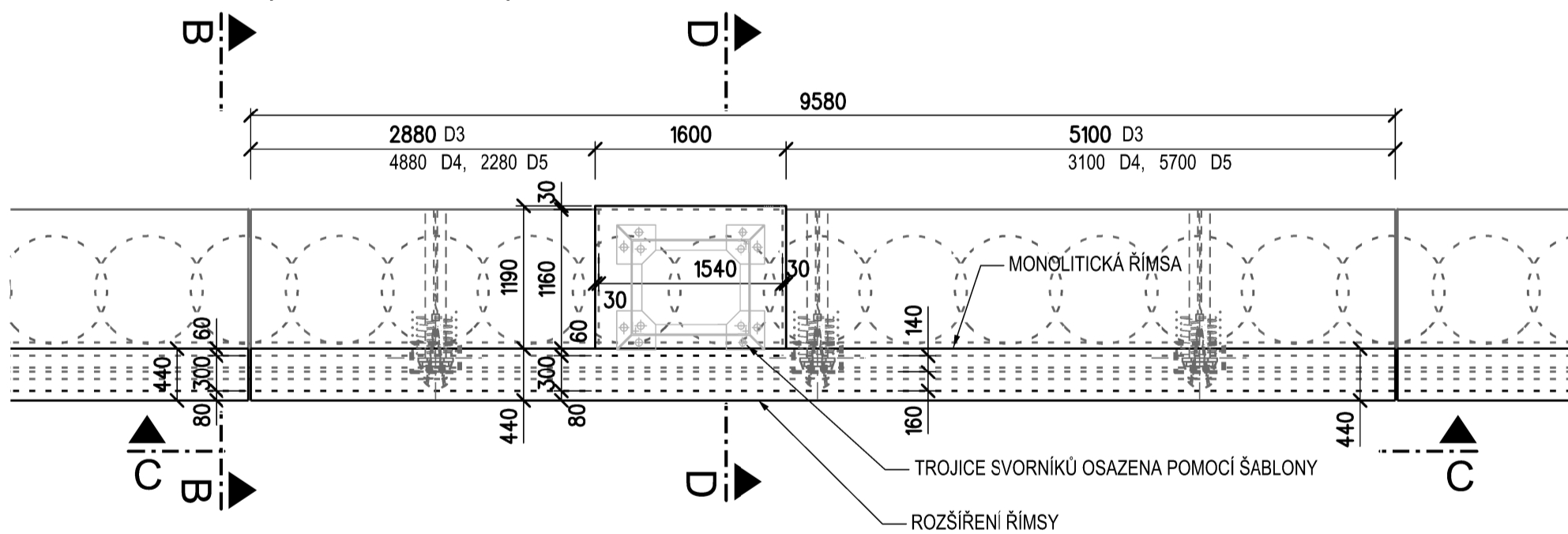
PŮDORYS - ŘÍMSA NA 2.ČÁSTI ZDI



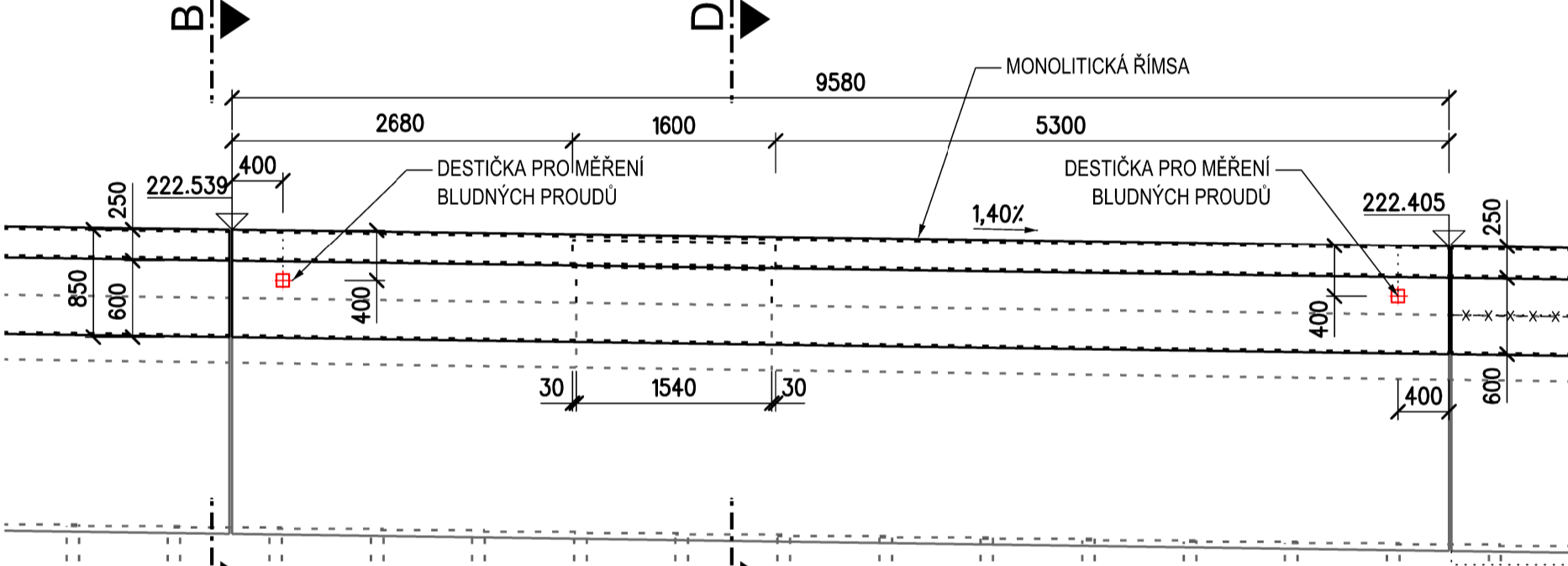
POHLED C-C (D3, D4 a D5), M 1:50



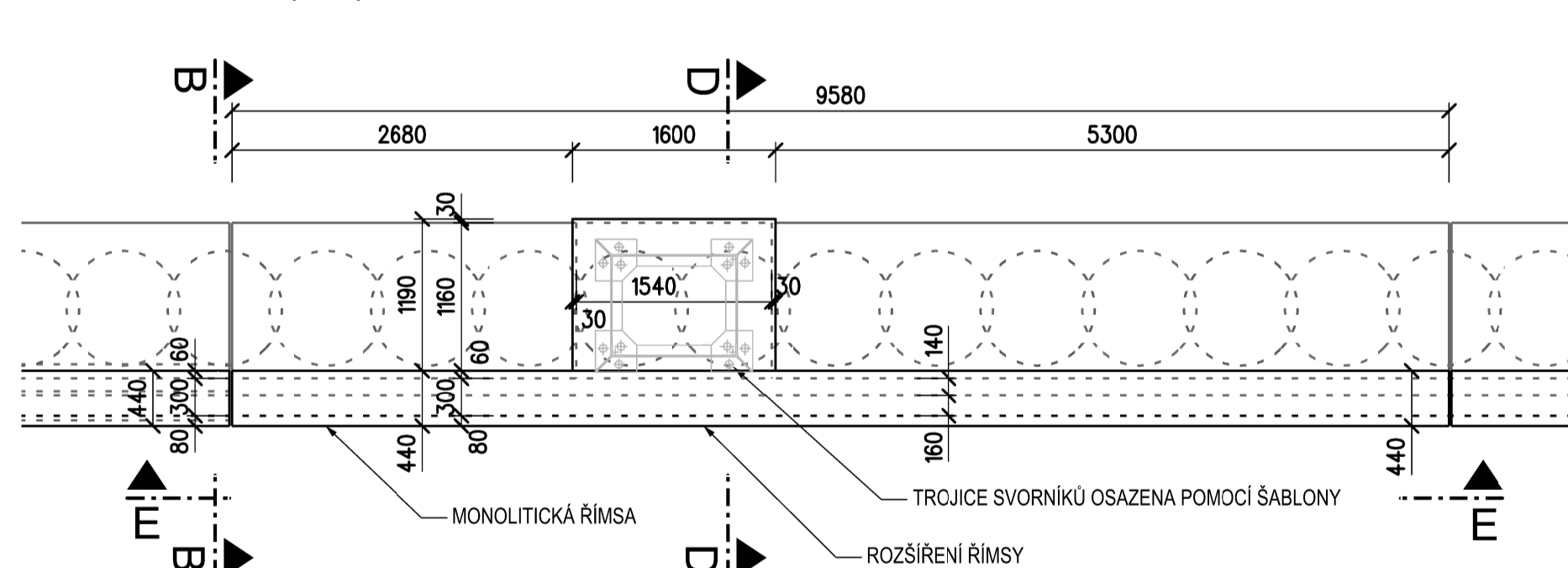
PŮDORYS (D3, D4 a D5), M 1:50



POHLED E-E (D6), M 1:50



PŮDORYS (D6), M 1:50



POZNÁMKY  
VÝKOVÝ SYSTÉM Bpv  
SOUŘADNICOVÝ SYSTÉM S-JTSK. VYTÝČOVACÍ BODY VIZ PŘÍLOHA  
Č. 2.8 VYTÝČOVACÍ VÝKRES.  
NEKÓTOVANÁ KOŠENÍ HRAN BETONOVÝCH ČÁSTÍ JSOU 20x20 mm.  
POLOHY PRACOVNÍCH SPAR MOHOU BÝT PO KONZULTACI S ODPOVĚNÝM  
PROJEKTANTEM ZDI UPRÁVENY  
ÚPRAVY POVRCHŮ VIZ TECHNICKÁ ZPRÁVA  
ZASYPANÉ ČÁSTI BUDOU NA STYKU SE ZEMINOU CHRÁNĚNY  
NÁTĚREM PROTI ZEMNÍ VLHKOSTI 1xAlp + 2xAln. RUB ZDI JE  
IZOLOVÁN CELOPLOŠNĚ NATAVENOU IZOLACÍ NAIP  
(PROTI STĚKAJÍCÍ VODĚ)  
DO BEDNĚNÍ VLOŽIT:  
- DESTIČKY PRO BLUDNÉ PROUDY 2x27=54 ks  
- DRÁT FeZn Ø10 mm VODIVĚ PROPOJENÝ S VÝZTUŽÍ (V MÍSTĚ NÁPOJENÍ NA ZABRADLÍ)

Spolufinancováno Nástrojem Evropské unie pro propojení Evropy

Projekt „Modernizace železničního uzlu Pardubice“ je spolufinancovaný Evropskou unií z programu Nástroj Evropské unie pro propojení Evropy (CEF). Za tuto publikaci odpovídá pouze její autor. Evropská unie nenese odpovědnost za jakékoli využití informací v ní obsažených.

SO 05-34-61  
ČÁST D.2.1.4.6  
PO PŘIPOMÍNKÁCH 06/2019

VÝKOVÝ SYSTÉM Bpv SOUŘADNICOVÝ SYSTÉM S-JTSK ±0,000 = xxx,xx m n. m.

Číslo změny:	Obsah změny:	Datum změny:
01	-	-
02	-	-
03	-	-

Zhotovitel: Ústřední Společnost "SP+SEU, Uzel Pardubice, P"

SUDOP PRAHA a.s. SUDOP EU

Správa: SUDOP PRAHA a.s. Vedení týmu: ING. DANIEL FILIP Asistent vedoucího týmu: ING. MONIKA POSPÍCHALOVÁ

Stavební správa východ Nerudova 1, 772 58 Olomouc

Projektové středisko HRADEC KRÁLOVÉ

Vedoucí střediska: ING. PAVEL HORÁČEK Odpovědný projektant SO, IO, PS: ING. ROLAND MIKULÍČKA Vypracoval: ING. ROLAND MIKULÍČKA Kontroloval: ING. JIŘÍ JIRÁSKO

Název akce: MODERNIZACE ŽELEZNIČNÍHO UZLU PARDUBICE Číslo smlouvy: 18-131.250

Část: D.2.1.4.6 ZÁRUBNÍ ZDI Projektový stupeň: DSP + PDPS Datum: 07/2019

Název přílohy: SO 05-34-61 PARDUBICE HL. N. - PARDUBICE-ROSICE NAD LABEM ZÁRUBNÍ ZEĎ V km 1,312 - 1,631, VLEVO Číslo části: D.2.1.4.6

Mřítko: 1:50, 1:20 Počet formátů: 10xA4

VÝKRES TVARU ŘÍMS Číslo přílohy: 2.4.3