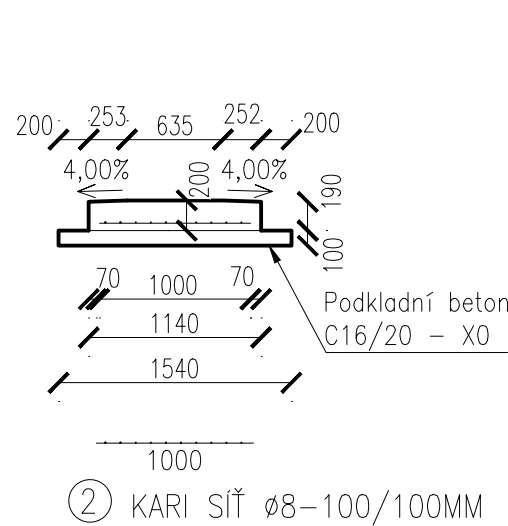
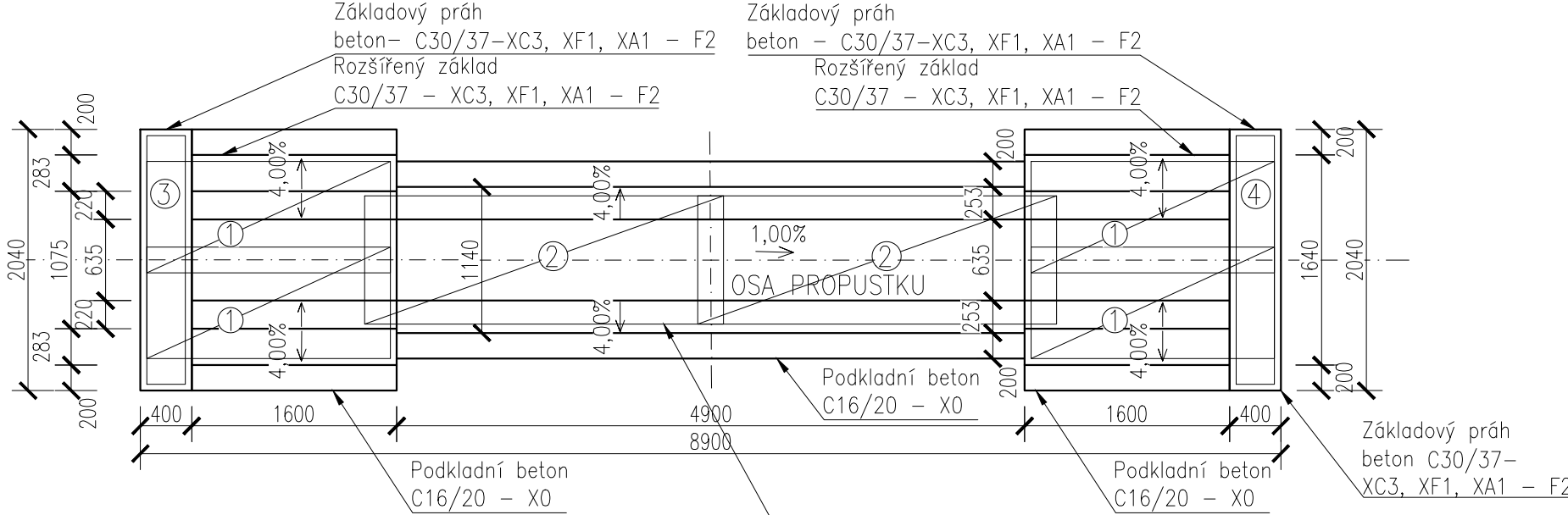


VÝKRES TVARU C – C’
M 1:50

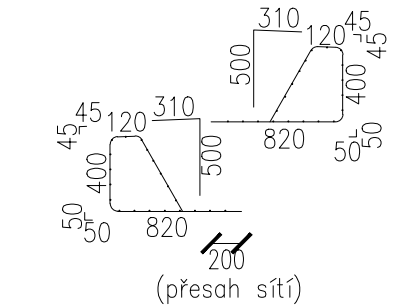
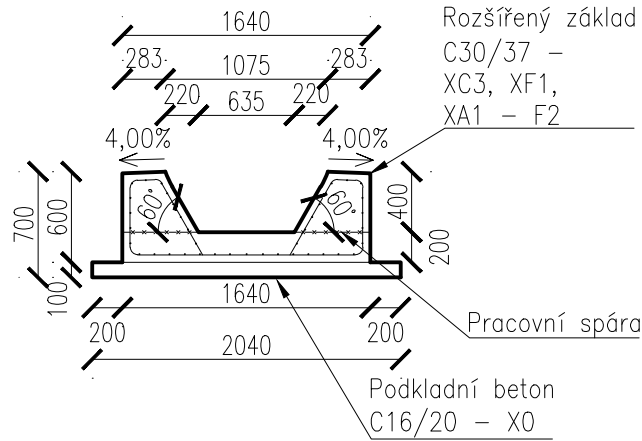


PŮDORYS
M 1:50



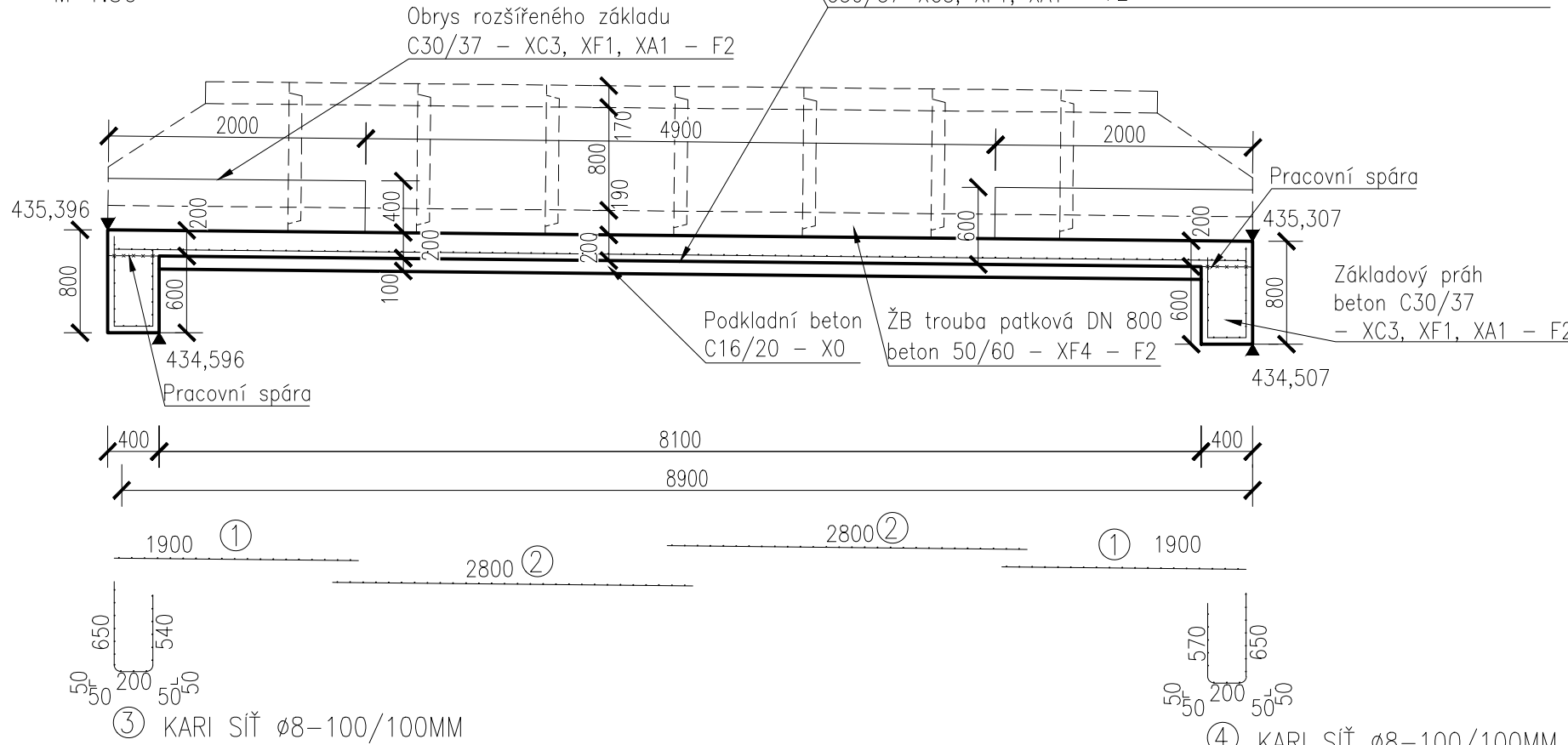
② KARI SÍŤ Ø8-100/100MM

VÝKRES TVARU D – D’
M 1:50



① KARI SÍŤ Ø8-100/100MM

VÝKRES TVARU A – A’
M 1:50



③ KARI SÍŤ Ø8-100/100MM

④ KARI SÍŤ Ø8-100/100MM

POZNÁMKY:

- ZKOSENÍ VŠECH OSTRÝCH HRAN 20x20 mm
- SPÁDOVÁNÍ ŠIKMÝCH PLOCH MIN. 4%
- POVRCHOVÁ ÚPRAVA BETONŮ: DLE TKP MD, kap. 18, přílohy 10, čl. 5.6
 - ZASYPANÉ PLOCHY - KATEGORIE C1a
 - NEZASYPANÉ PLOCHY - KATEGORIE C2d
- PRACOVNÍ A DILATAČNÍ SPÁRY BUDOU OŠETŘENY DLE TKP MD, kap. 18
- POVRCH PRACOVNÍCH SPAR BUDE VYSPÁDOVÁN CCA 4%
- PRACOVNÍ SPÁRA MUSÍ BÝT ZBAVENA CEMENTOVÉHO MLÉKA.

SPECIFIKACE

- BETON
- BETON POD DLAŽBU: C 30/37 - XC3,XA1 - Cl 1.0 - Dmax 8mm - F2
Max. průsak 35 mm podle ČSN EN 12 390-8
- BETONOVÉ LOŽE: C 30/37 - XC3,XA1 - Cl 0.1 - Dmax 8mm - F2
Max. průsak 20 mm podle ČSN EN 12 390-8
Kamenivo podle ČSN EN 12620 s dostatečnou mrazuvzdorností
- PODKLADNÍ BETON: C 16/20 - X0 - Cl 0.1 - Dmax 8mm - F2
- ŽB PATKOVÁ TROUBA: C 50/60 - XF4 - F2
Kamenivo podle ČSN EN 12620 s dostatečnou mrazuvzdorností

- OCEL
- SVAŘOVANÁ SÍŤ Ø8 mm - 100/100
- KRYTÍ
- MINIMÁLNÍ KRYTÍ: $c_{min} = 40$ mm; $c_{nom} = 50$ mm








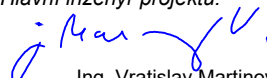
- STYKOVÁNÍ VÝZTUŽE
- dle zásad uvedených v ČSN EN 1992-1-1

č.	typ	rozměr	počet		Plocha/délka celkem	
					R8	R8
		[mm]	[ks]		[m2]	[m]
S1	8-100/100	2340 x 1900	4		4,45	
S2	8-100/100	1000 x 2800	2		2,80	
S3	8-100/100	1590 x 1940	1		3,08	
S4	8-100/100	1620 x 1940	1		3,14	
plocha celkem					[m2]	13,47
délka celkem					[m]	
jednotková hmotnost					[kg/m2]	12,35
jednotková hmotnost					[kg/m]	0,617
hmotnost oceli					[kg]	0,00
celkem kg oceli + 10% rezerva						183
Stýkování výztuže dle čsn en 1992-1-1: 200 mm						
Rozměry výztuže jsou kotovány do osy prutů (v mm)						

SO 41 Propustek v ev. km 44,882

Souřadnicový systém: S-JTSK

Výškový systém: Bpv

Přehled verzí přílohy				
Číslo	Datum	Popis změny	Jméno	Podpis
R2	10.09.2019	Čistopis projektové dokumentace	Vaněk	
R1	10.06.2019	Odevzdání dokumentace DUSP k připomínkám	Vaněk	
Zadavatel:				
Správa železniční dopravní cesty, státní organizace				
Dlážděná 1003/7, Praha 1 - Nové Město 110 00				
SŽDC s.o., Stavební správa západ				
Sokolovská 278/1955, Praha 9 190 00				
Zhotovitel:				
ATE, s. r. o.				
Wolkerova 2425/14, 350 02 Cheb				
IČ: 48360473				
tel.: 354 435 070				
www.atecheb.cz			ate@atecheb.cz	
Zpracovatel částí:				
PROJEKT servis spol. s r.o.				
U Elektry 830/2b				
198 00 Praha 9-Hloubětín				
IČ: 49823141				
www.projekt-servis.cz			info@projekt-servis.cz	
Vypracoval:		Kontroloval:	Odpovědný projektant:	Hlavní inženýr projektu:
 Šimon Vaněk		 Ing. Bc. Martin Verner		 Ing. Vratislav Martinovský
KRAJ: JIHOČESKÝ		OKRES: PÍSEK		OÚ: MIROVICE
Název akce:				
Výstavba PZS v km 42,904 (P512) a 44,858 (P514) trati Protivín - Zdice				
Obsah: D.2 STAVEBNÍ ČÁST D.2.1 Inženýrské objekty D.2.1.4 Mosty, propustky a zdi SO 41 Propustek v ev. km 44,882			Číslo zakázky: 18804	
			Stupeň: DUSP	
			Datum: 09/2019	
			Měřítko: 1:50	
Příloha: Tvar a výztuž základové k-ce			Formát: 4xA4	
			Verze: R2	
			Část: D.2.1.4	
			Č. přílohy: 9	