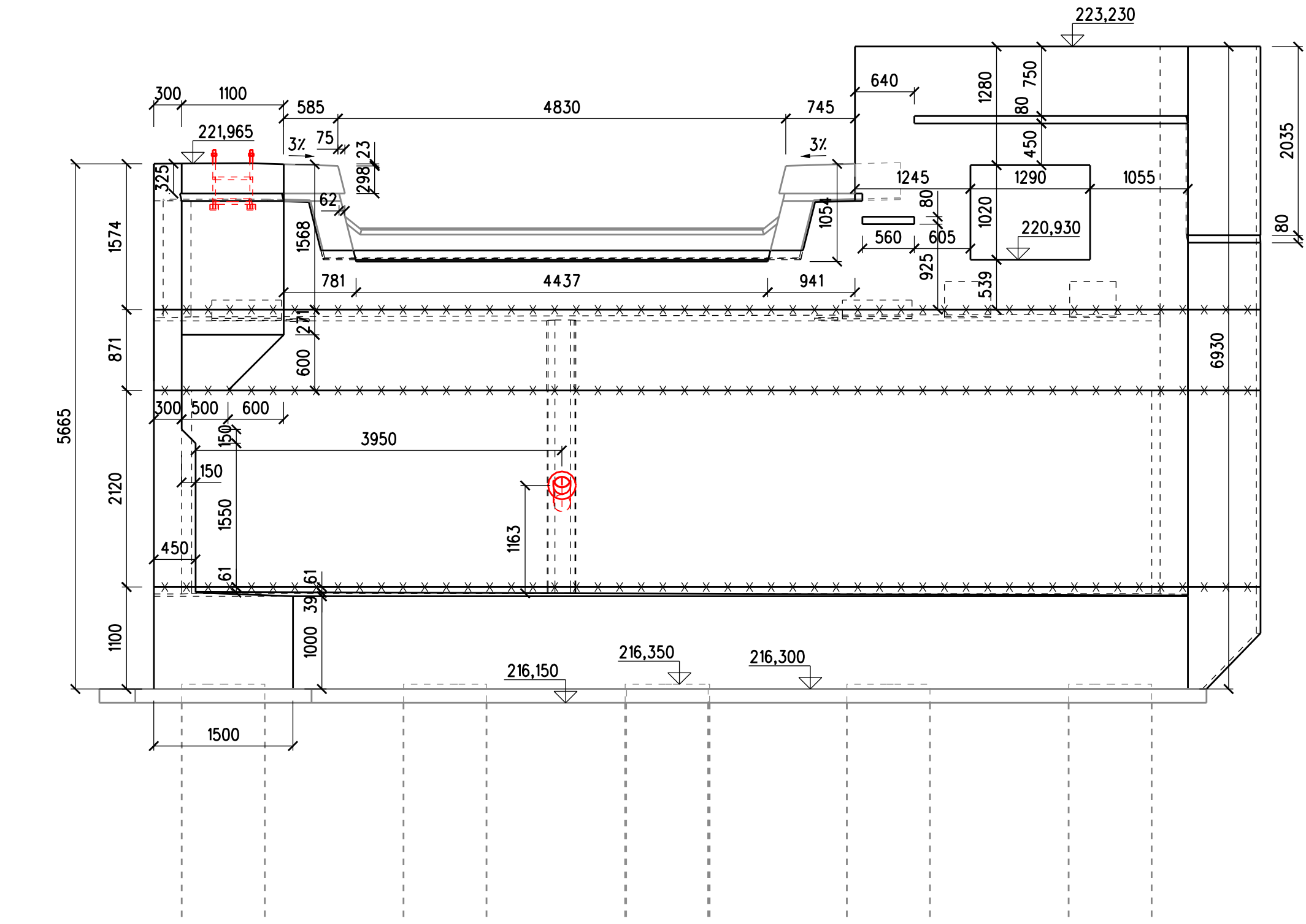


SO 02-34-07 ŽST Pardubice hl. n., železniční most v km 92,388 přes ulici Jana Palacha  
VÝKRES TVARU - OPĚRA O1

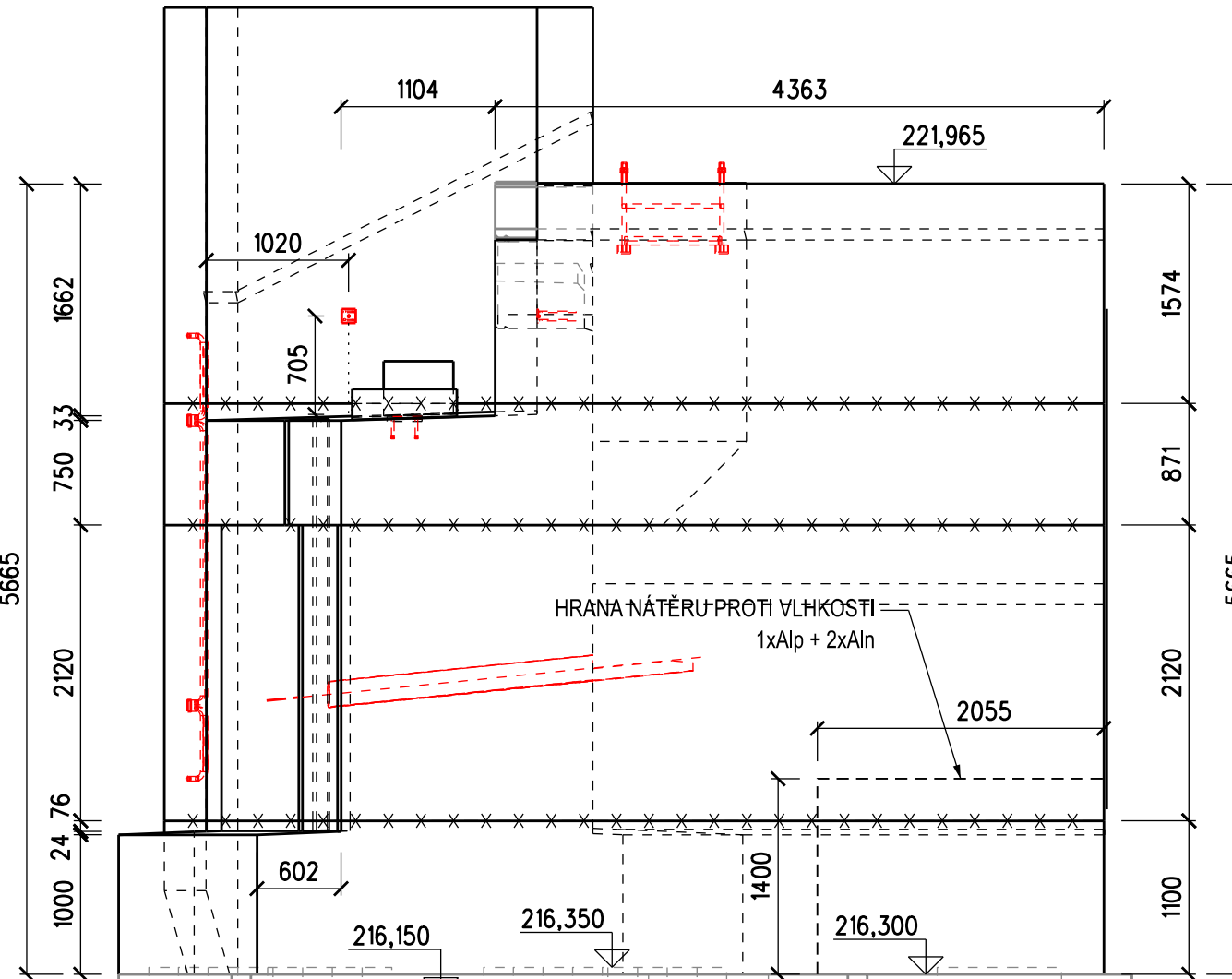
POHLED E-E  
M 1:50



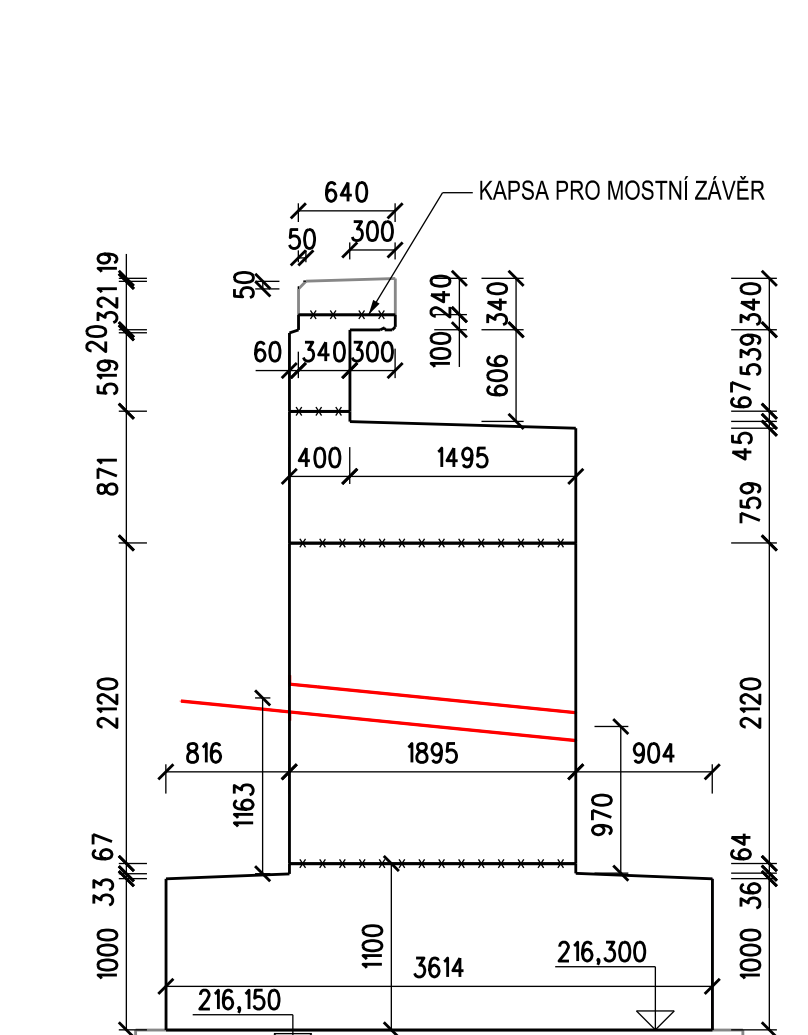
TABULKA VYTÝČOVANÝCH BODŮ

glob. č. bodu	poř.	Ozn.	souradnice			poznámka
			y	x	z	
0234070101	001	OP1-001	647776.223	1061479.850	216.300	ROH ZÁKLADU
0234070102	002	OP1-002	647782.228	1061478.965	216.300	ROH ZÁKLADU
0234070103	003	OP1-003	647781.584	1061467.789	216.300	ROH ZÁKLADU
0234070104	004	OP1-004	647778.008	1061468.316	216.300	ROH ZÁKLADU
0234070105	005	OP1-005	647778.568	1061477.989	216.300	ROH ZÁKLADU
0234070106	006	OP1-006	647776.005	1061478.366	216.300	ROH ZÁKLADU
0234070107	007	OP1-007	647779.155	1061478.559		OSA KOTEVNÍHO KOŠE

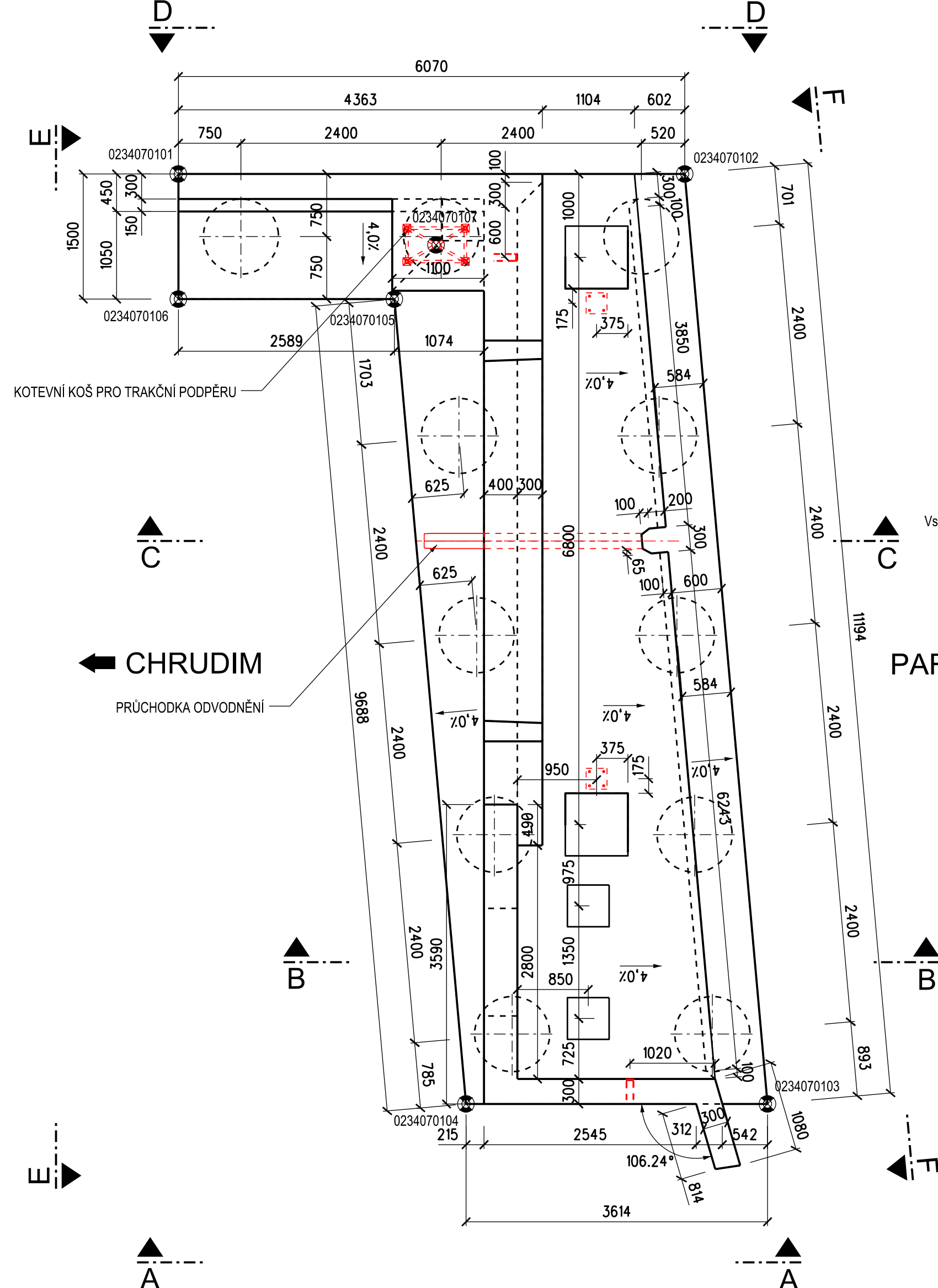
POHLED D-D  
M 1:50



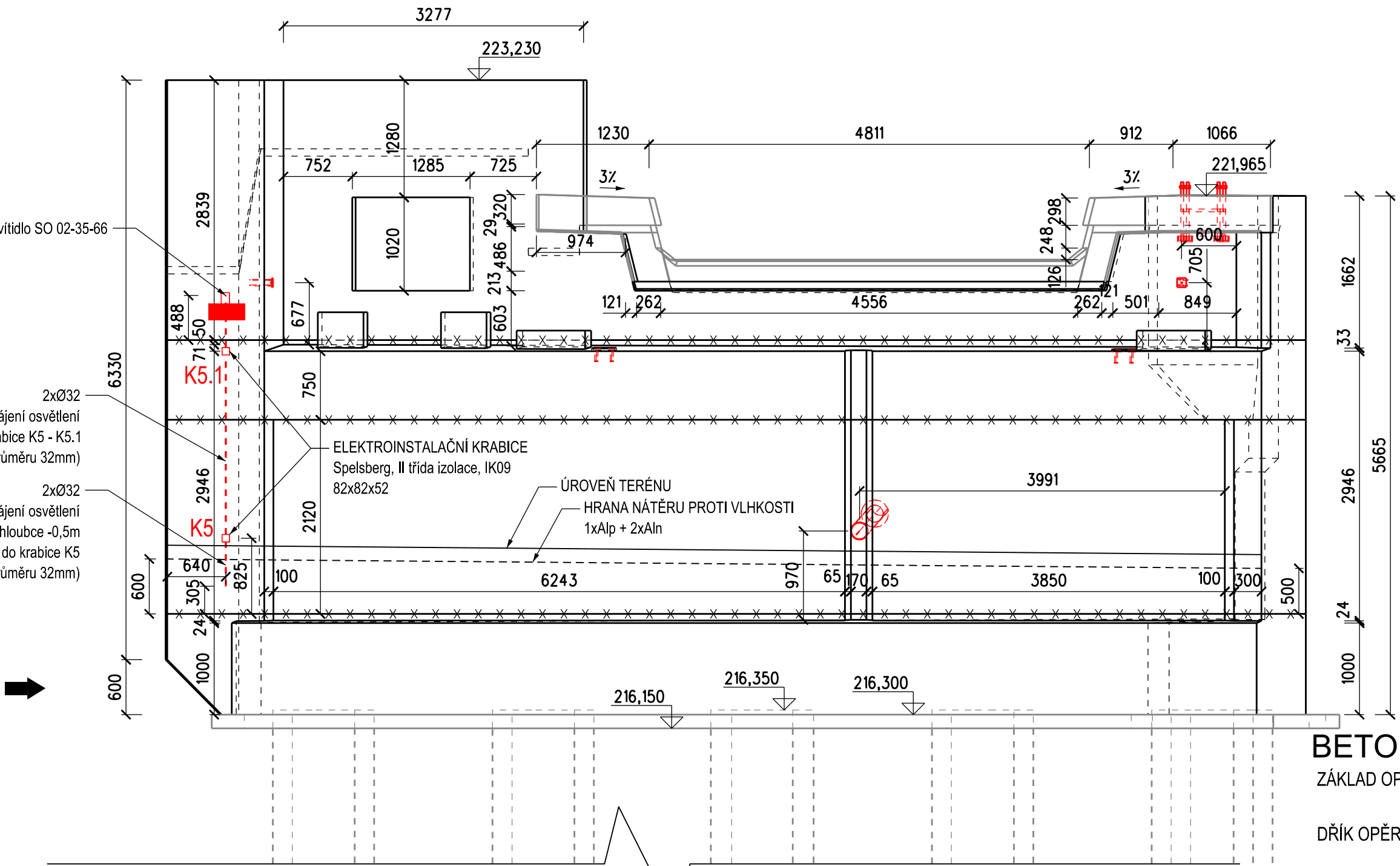
ŘEZ C-C  
V MÍSTĚ NIKY PRO ODVODNĚNÍ  
M 1:50



PŮDORYS M 1:50



POHLED F-F  
M 1:50



POZNÁMKY

NEKÓTOVÁNK ZKOSĚNÍ HRAN 20x20 mm

- DO BEDNĚNÍ VLOŽIT:
- KOTEVNÍ SVORNÍKOVÝ KOŠ KSB 30 PRO KOTVENÍ TRAKCE
- PLOTNY PRO ZVEDACÍ LIS
- DESTIČKY PRO MĚŘENÍ BLUDNÝCH PROUDŮ
- VLIS LETOPŮTU
- PRŮCHODKY ODVODNĚNÍ
- KABELOVÉ CHRÁNIČKY A KRABICE PRO OSVĚTLENÍ

UMÍSTĚNÍ KABELOVÝCH CHRÁNIČEK A KRABIC JE NUTNĚ KOORDINOVAT S DODAVATELEM OSVĚTLENÍ SO 02-66-06

VÝŠKY PODLOŽISKOVÝCH BLOKŮ BUDOU STANOVENY NA ZÁKLADĚ SCHVÁLENÉ VÝROBNÍ DOKUMENTACE LOŽISEK DLE SKUTEČNÝCH VÝŠEK DODÁVANÝCH LOŽISEK

PODLOŽISKOVÉ BLOKY BUDOU ODLYTÝ Z PLASTBETONU PO OSAZENÍ LOŽISEK

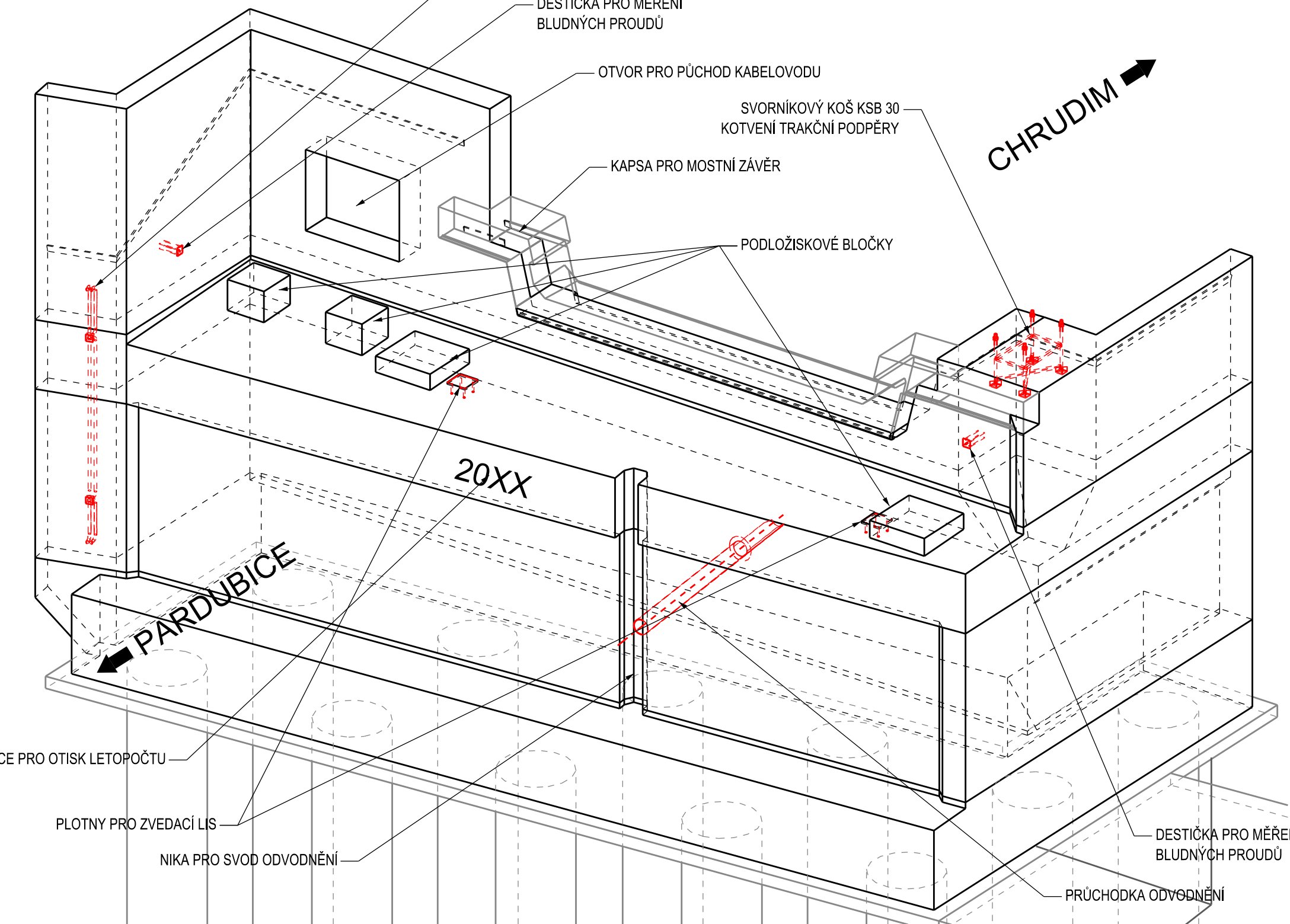
VŠECHNY ZASYPANÉ ČÁSTI KONSTRUKCE NA STYKU SE ZEMINOU BUDOU DO VÝŠKY 0,15 m POD UPRAVENÝ TERÉN CHRÁNĚNÝ NÁTĚREM PROTI ZEMNÍ VHLKOSTI, ROZSAH NÁTĚRU NA LICI OPĚRY ZAZNAČEN V TOMTO VÝKRESU, SKLADBA A DALŠÍ VIZ PROJEKT IZOLACÍ

VYTÝČOVACÍ PRVKY JSOU UVEDENY VE VÝKRESOVÉ PŘÍLOZE VÝKOPOVÝ PLÁN - FÁZE 2

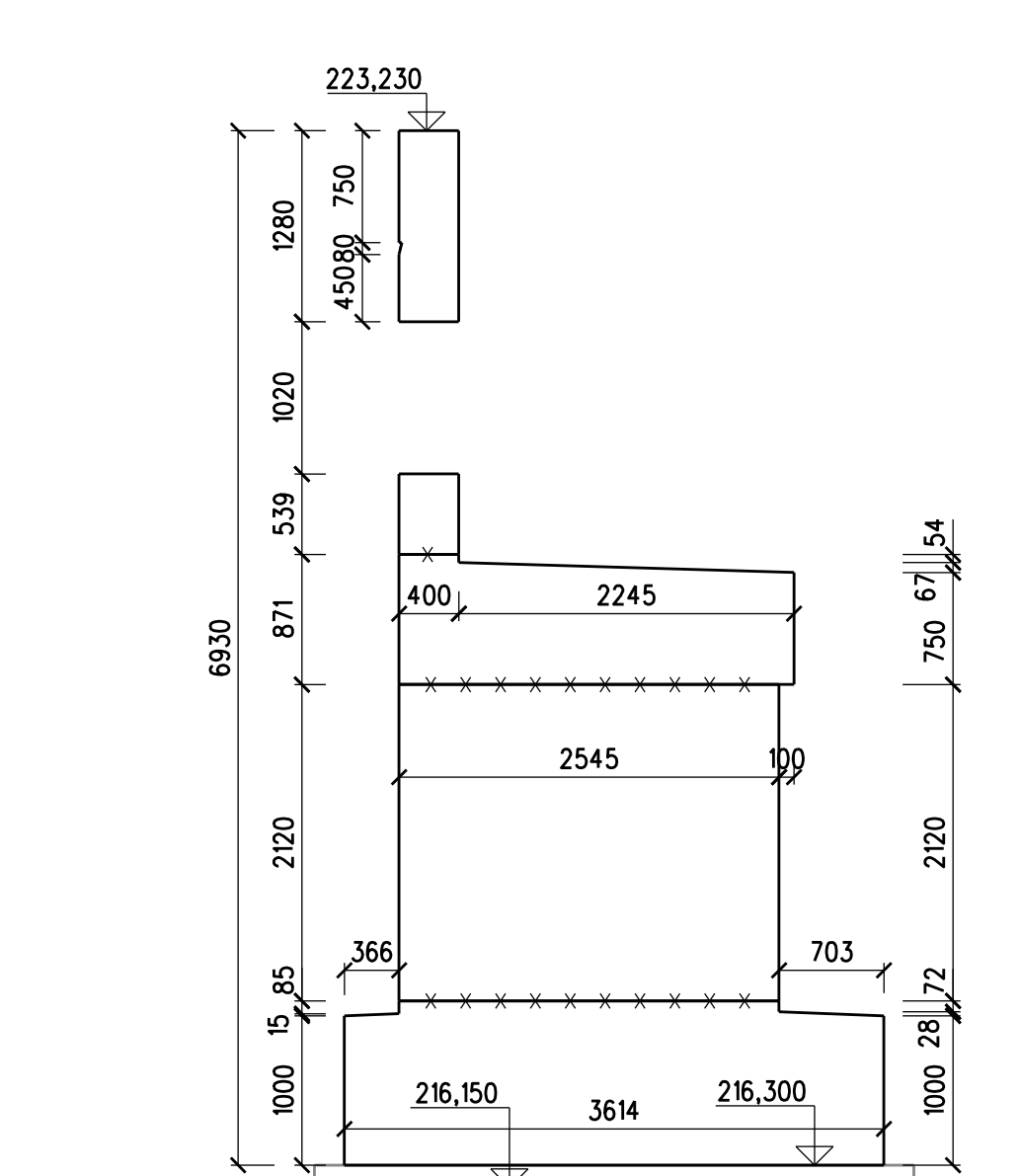
VÝŠKOVÝ SYSTÉM BpV.

SOUŘADNICOVÝ SYSTÉM S-JTSK.

AXONOMETRICKÝ POHLED



ŘEZ B-B  
M 1:50



BETONY:

ZÁKLAD OPĚRY

DŘÍK OPĚRY

ÚLOŽNÝ PRAH, ZÁVĚRNÉ ZÍDKY

KUBATURY:

OPĚRA OP1

[Z TOHO ZÁKLAD = 49,24 m<sup>3</sup>; DŘÍK 58,22 m<sup>3</sup>; ÚLOŽNÝ PRAH A ZÁV. ZÍDKY 38,18 m<sup>3</sup>]

LOŽISKOVÉ BLOČKY ŽEL. MOSTU (PLASTBETON) 0,26 m<sup>3</sup>

LOŽISKOVÉ BLOČKY KABEL. LÁVKY (C35/45) 0,16 m<sup>3</sup>



Spolufinancováno Nástrojem Evropské unie pro propojení Evropy

Projekt „Modernizace železničního uzlu Pardubice“ je spolufinancovaný Evropskou unií z programu Nástroj Evropské unie pro propojení Evropy (CEF). Za tuto publikaci odpovídá pouze její autor. Evropská unie nenese odpovědnost za jakékoli využití informací v ní obsažených.

SO 02-34-07  
ČÁST D.2.1.4

PO PŘÍPOMÍNKÁCH 06/2019

VÝŠKOVÝ SYSTÉM BpV

SOUŘADNICOVÝ SYSTÉM S-JTSK

Číslo změny:	Obsah změny:	Datum změny:
01	VYPOŘÁDÁNÍ DOTAZŮ ZHOTOVITELU	3/2020
02	-	-
03	-	-

<b>Objednatel:</b> SŽDC	Správa železniční dopravní cesty, státní organizace Dělnická 1003/7, 110 00 Praha 1 Stavební správa východ Nerudova 1, 772 58 Olomouc
----------------------------	--

<b>Zhotovitel:</b> Účastníci Společnosti "SP+SEU_Uzel Pardubice_P"	<b>SUDOP PRAHA</b> <b>SUDOP EU</b>
---	---------------------------------------

<b>Správc:</b> <b>SUDOP PRAHA</b>	SUDOP PRAHA a.s. Olšanská 1a, 130 80 Praha 3 tel.: +420 267 094 111 e-mail: praha@sudop.cz	<b>Vedoucí týmu:</b> ING. DANIEL FILIP	<b>Asistent vedoucího týmu:</b> ING. MONIKA POSPÍCHALOVÁ <b>Specialista profese:</b> ING. JIŘÍ JIRÁSKO
--------------------------------------	---	---	---

<b>Středisko:</b> PROJEKTOVÉ STŘEDISKO HRADEC KRÁLOVÉ	<b>Vedoucí střediska:</b> ING. PAVEL HORÁČEK	<b>Odpovědný projektant SO, IO, PS:</b> ING. VÍT PRAŠEK	<b>Vypracoval:</b> ING. VÍT PRAŠEK	<b>Kontroloval:</b> ING. JIŘÍ JIRÁSKO
--	---	--	---------------------------------------	--

<b>Název akce:</b>	<b>Číslo smlouvy:</b> 18-131.250
--------------------	-------------------------------------

**MODERNIZACE ŽELEZNIČNÍHO UZLU PARDUBICE**

Část: MOSTY, PROPUSTKY, ZDI  
SO 02-34-07 ŽST Pardubice hl. n., železniční most v km 92,388 přes ulici Jana Palacha

**VÝKRES TVARU - OPĚRA O1**

Číslo části: D.2.1.4  
Mřížko: 1:50  
Počet formátů: 10xA4  
Číslo přílohy: 2.4.1

DOKUMENT LZE UŽÍVAT POUZE VE SVÝCH PŘÍSLUŠNÝCH OBLASTÍCH. JAKÝKOLI ČÁST NEBO CELÝ DOKUMENT LZE VYUŽÍVAT POUZE V PŘÍSLUŠNÝCH OBLASTÍCH. JAKÝKOLI ČÁST NEBO CELÝ DOKUMENT LZE VYUŽÍVAT POUZE V PŘÍSLUŠNÝCH OBLASTÍCH.