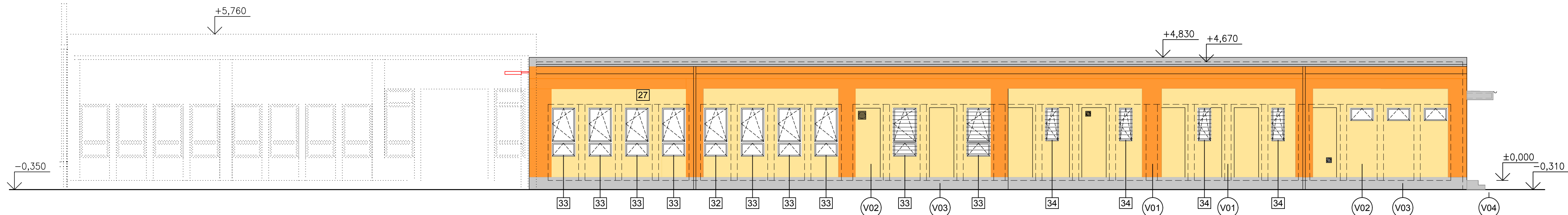


OPRAVA VB LHOTKA NAD BEČVOU

SO 03-15-03 Žst. LHOTKA NAD BEČVOU, STAVEBNÍ ÚPRAVY VB

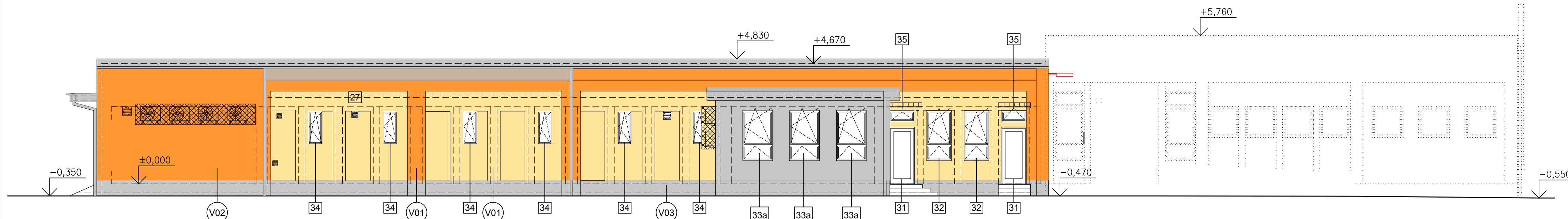
POHLED JIŽNÍ, NOVÝ STAV
M 100



BLOK B

BLOK C

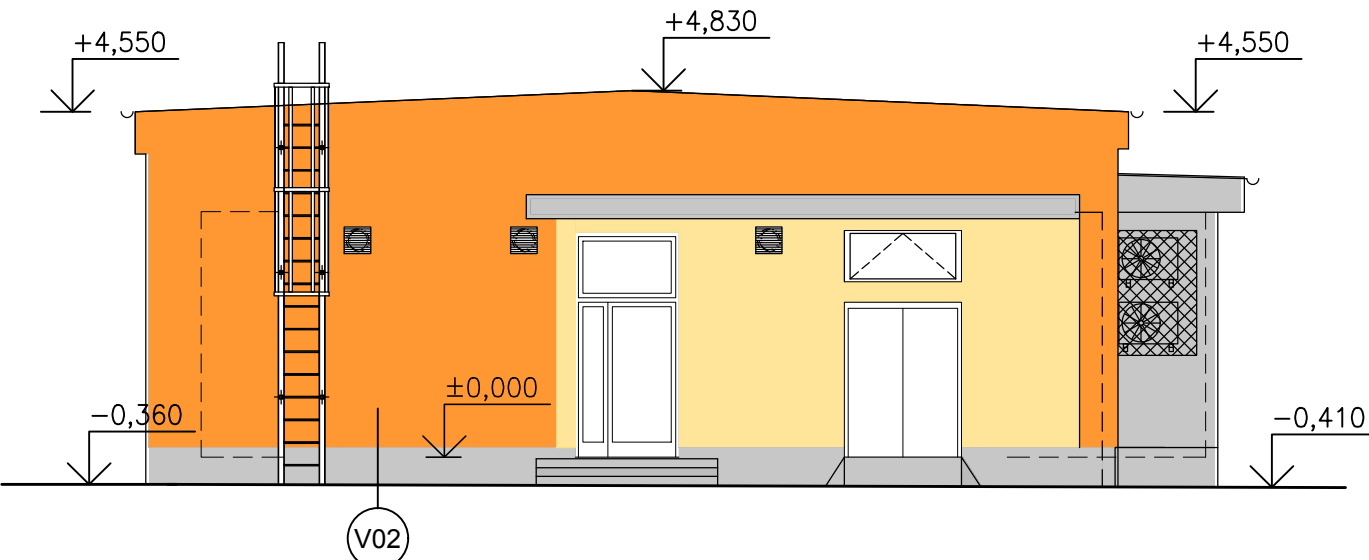
POHLED SEVERNÍ, NOVÝ STAV
M 1:100



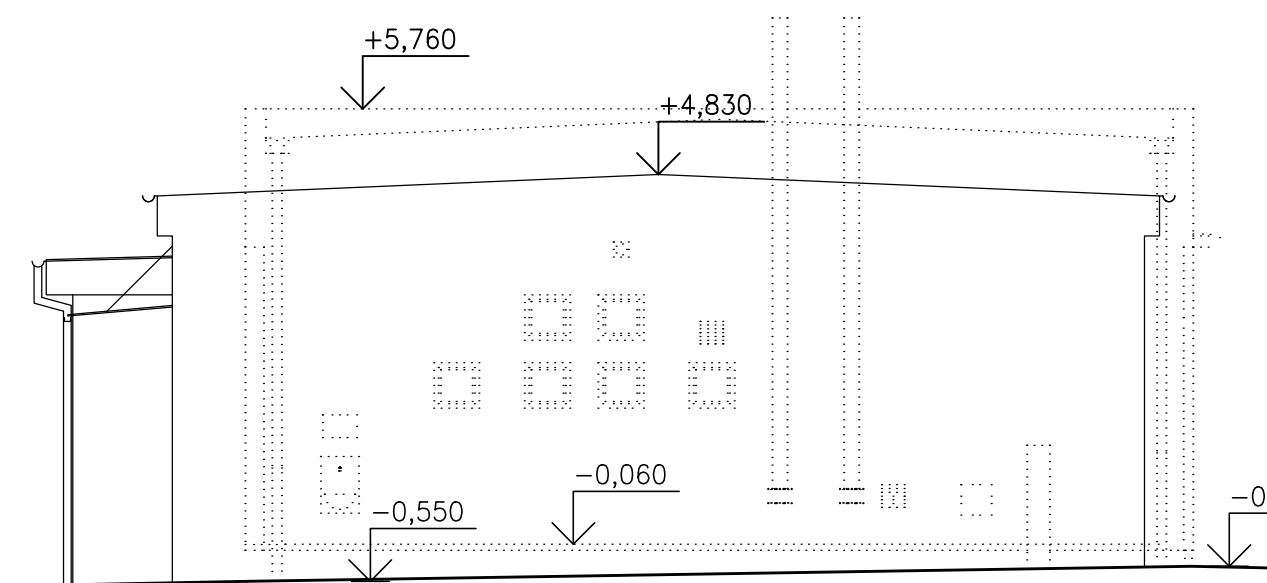
BLOK C

BLOK B

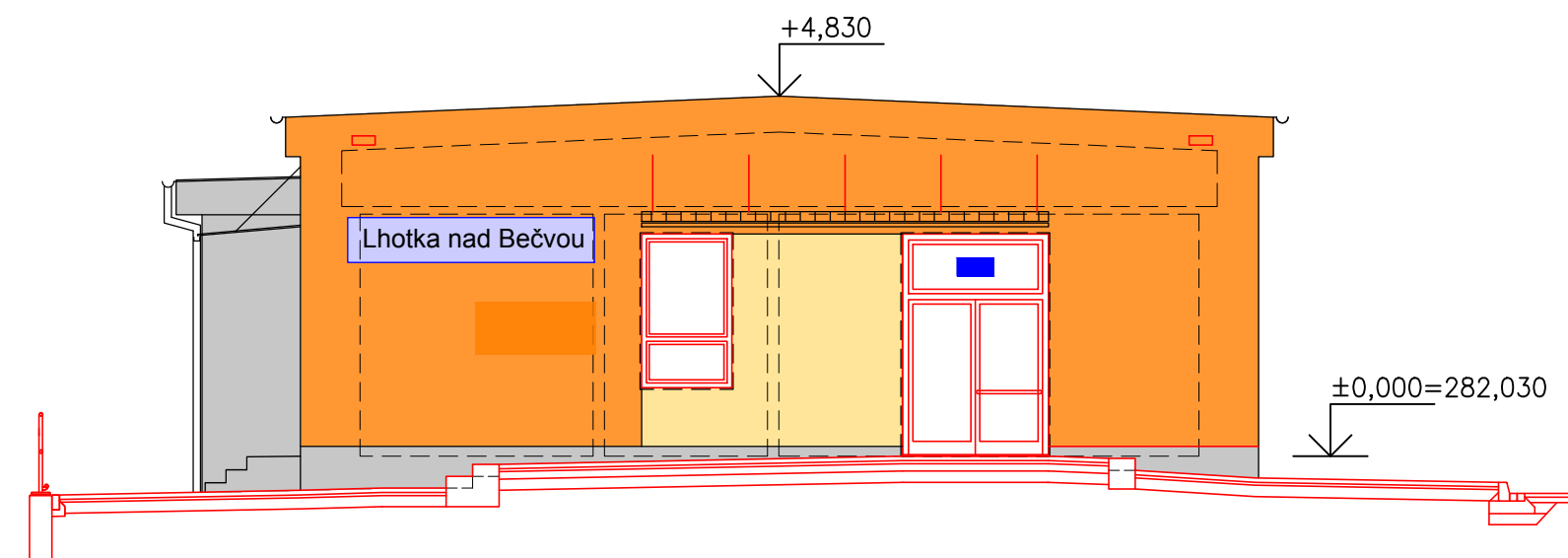
POHLED VÝCHODNÍ - NOVÝ STAV
M 1:100



POHLED ZÁPADNÍ - NOVÝ STAV
M 1:100



OPRAVA VB LHOTKA NAD BEČVOU
POHLED ZÁPADNÍ - NOVÝ STAV
M 1:100



POZNÁMKA:

- [51] BAREVNÉ ŘEŠENÍ FASÁD BUDE PŘED PROVEDENÍM A PŘED NÁKUPEM MATERIÁLU UPŘESNĚNO DLE VZORNIKU VYBRANÉHO DODAVATELE. KONTAKTNÍHO ZATEPLOVACÍHO SYSTÉMU A BUDE ODSOUHLASENO NA ZÁKLADĚ BAREVNÝCH VZORKŮ PROVEDENÝCH PŘÍMO NA FASÁDĚ ZÁSTUPCEM SŽDC, s.o., OŘ OLOMOUČ, SPRÁVA POZEMNÍCH BUDOV A TDI.
- [52] SPECIFIKACE SKLADEB KONTAKTNÍHO ZATEPLOVACÍHO SYSTÉMU V01, V02, V03, V04 JSOU UVEDENY V PŘÍLOZE Č. 20 SKLADBY KONSTRUKCÍ.

LEGENDA HMOT

- KONTAKTNÍ ZATEPLOVACÍ SYSTÉM – STĚNY, RAL 1002 SAND YELLOW (PÍSKOVÁ)
- KONTAKTNÍ ZATEPLOVACÍ SYSTÉM – STĚNY DK+SOKL+STŘÍŠKY+KL+ZÁM. „RAL 7042 TRAFFIC GREY A (DOPRAVNÍ ŠEDA A)
- KONTAKTNÍ ZATEPLOVACÍ SYSTÉM – SLOUPY, PRŮVLAKY, RAL 2000 YELLOW ORANGE (ŽLUTOORANŽOVÁ)
- KONSTRUKCE STÁVAJÍCÍ
- KONSTRUKCE VYBOURANÉ
- PRVKY ORIENTAČNÍHO SYSTÉMU
- STAVEBNÍ KONSTRUKCE A PRVKY PSV, KTERÉ BUDOU PROVEDENY V SOUVISEJÍCÍ STAVBĚ "OPRAVA VB LHOTKA NAD BEČVOU".



			ČÍSLO SOUPRAVY:
REVIZE Č.	DATUM	ZMĚNA	

MCO MORAVIA CONSULT Olomouc a.s. LEGIONÁŘSKÁ 1085/8, 779 00 Olomouc	tel.: +420 585 570 444 IDS: kjee9md e-mail: moravia@moravia.cz http://www.moravia.cz
---	---

OBJEDNATEL Správa železniční dopravní cesty, státní organizace SŽDC v zastoupení: Oblastní ředitelství Olomouc, Nerudova 1, 779 00 Olomouc	HLAVNÍ INŽENÝR PROJEKTU ING. JIŘÍ MALINA ODPOVĚDNÝ PROJEKTANT ING. ZDENĚK LÁZNIČEK KRAJ: ZLÍNSKÝ	VEDOUcí TÝMU: ING. ZDENĚK LÁZNIČEK KONTROLOVAL ING. ZDENĚK LÁZNIČEK ING. ARCH. PETR SKOUMAL POVĚŘENÝ OÚ: VALAŠSKÉ MEZÍŘÍČI OBEC: LEŠNÁ	ZAK. ČÍSLO MCO 19 - 047 - 232 - SR ÚČEL DSP DATUM 09/2019 FORMÁT 7x44 MÉRITKO 1:100 ČÁST E.2.1.1 POŘ.Č. 14
„Oprava VB Lhotka nad Bečvou“ SO 03-15-03 žst. Lhotka nad Bečvou, stavební úpravy VB E.2.1.1 Stavebně architektonické řešení Pohledy, nový stav			