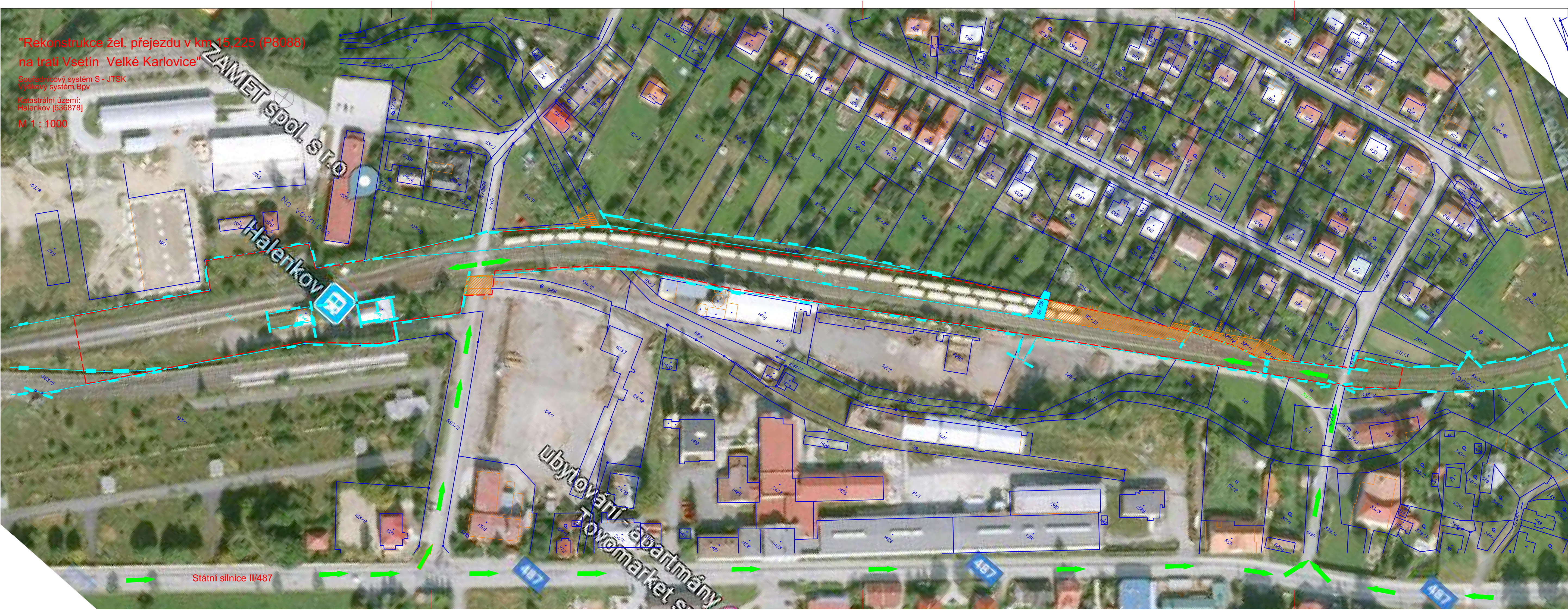


"Rekonstrukce žel. přejezdu v km 15,225 (P8088)
na trati Vsetín - Velké Karlovice"

Souřadnicový systém S - JTSK
Výškový systém BpV
Katastrální území:
Halenkov [636878]

M 1 : 1000



- LEGENDA:
- hranice pozemku
 - - - - - zákres stavebního pozemku
 - hranice pozemků SŽDC, s.o.
 - dočasný zábor
 - napojení stavby na dopravní infrastrukturu

PO PŘÍPOMÍNKÁCH 06/2019

REVIZE Č.	DATUM	ZMĚNA

OBJEDNAVATEL PROJEKTU:		 SŽDC s.o., Dílaždná 1003/7, 110 00 Praha 1 Zastoupená: SŽDC s.o., Stavební správa východ, Nerudova 1, 779 00 Olomouc	
HIP:	Stanislav Brhel		Výškové číslo:
ODP.PROJ:	Stanislav Brhel		
VYPRACOVAL:	Stanislav Brhel		
KONTROLOVAL:	Ing. Petr Szabo		Měřítko: 1:1000
Stavba: Rekonstrukce přejezdu v km 15,225 (P8088) na trati Vsetín - Velké Karlovice		Archivní číslo: 1803079-01_C_02.egn	
		Formát: 5xA4	
Název přílohy: Katastrální situační výkres		Stupeň PD: DUSP	Příloha: C.2