


Doplňující údaje:

0	12-2018	1.vydání	Čtvrtlík	Čtvrtlík	ing. Kardinálová	Mgr. Bc. Reichlová
			v.r.	v.r.	v.r.	v.r.
Rev.	Datum	Popis	Vypracoval	Kreslil/psal	Kontroloval	Schválil
<b>Objednatel:</b>  SB projekt s.r.o., Kasárenská 4063/4, 695 01 Hodonín 1					<b>Souprava:</b>	
<b>Zhotovitel:</b>  <b>Ecological Consulting a.s.</b> Na Střelnici 48, 779 00 Olomouc tel: 585 203 166, fax: 585 203 169 e-mail: <a href="mailto:ecological@ecological.cz">ecological@ecological.cz</a> 						
<b>Projekt:</b> <b>„Rekonstrukce přejezdu v km 9,868 (P8070) na trati Vsetín - Velké Karlovice“</b>					Číslo projektu:	18083
					VP (HIP):	ing. Kardinálová
					Stupeň:	
KÚ: Zlínského kraje	OÚ:		Datum:		12/2018	
<b>Obsah:</b>  <b>Dendrologický průzkum.</b>					Archiv:	
					Formát:	
					Měřítko:	
					Část:	Příloha:
						-

**Objednatel:** SB projekt s.r.o., Kasárenská 4063/4, 695 01 Hodonín 1

**Zpracovatel:** Ecological Consulting a.s.

Na Střelnici 48, 779 00 Olomouc, tel. 585 203 166

e-mail: [zp@ecological.cz](mailto:zp@ecological.cz); [www.ecological.cz](http://www.ecological.cz)



Prosinec 2018

Pavel Čtvrtlík

Prvotní dokumentace je uložena v archivu objednatele.

**Rozdělovník:**

0x výtisk, 1x digitální verze:

SB projekt s.r.o.

0x výtisk, 1x digitální verze:

Ecological Consulting a.s.

## Technická zpráva dendrologického průzkumu

### IDENTIFIKAČNÍ ÚDAJE

<b>Projekt</b>	<b>18083 Rekonstrukce přejezdu v km 9,868 (P8070) na trati Vsetín - Velké Karlovice</b>
<b>Objednatel</b>	SB projekt s.r.o.
<b>Datum provedení</b>	srpen 2018
<b>Zadání</b>	Identifikace stávajících dřevin, základní dendrometrické údaje, zákres do katastrální mapy
<b>Typ průzkumu</b>	inventarizace dřevin
<b>Podklady</b>	DWG situace, trasa kabelu
<b>Verze katastrální mapy</b>	06-08-2018

### LEGISLATIVA A METODIKA

#### Legislativa ve vztahu k prováděnému dendrologickému průzkumu:

1. *Zákon č. 114/1992 Sb., o ochraně přírody a krajiny (v platném znění)*
2. *Zákon č. 20/1987 Sb., o státní památkové péči (v platném znění)*
3. *Zákon č. 89/2012 Sb., občanský zákoník (v platném znění)*
4. *Zákon č. 326/2004 Sb., o rostlinolékařské péči (v platném znění)*
5. *Vyhláška č. 189/2013 Sb., o ochraně dřevin a povolování jejich kácení (ve znění pozdějších předpisů)*
6. *Vyhláška č. 395/1992 Sb., kterou se provádějí některá ustanovení zákona č. 114/1992 Sb., o ochraně přírody a krajiny, ve znění pozdějších předpisů*
7. *ČSN 83 9001 (1999): Sadovnictví a krajinářství – Terminologie, základní odborné termíny a definice*
8. *ČSN 83 9061 (2006): Technologie vegetačních úprav v krajině – Ochrana stromů, porostů a vegetačních ploch při stavebních pracích*

## Metodika provádění dendrologických průzkumů:

Hodnocení a inventarizace dřevin (dendrologický průzkum) je prováděn na základě terénních průzkumů, za použití dostupných technických prostředků adekvátních k účelu a rozsahu prováděného průzkumu. Vlastní průzkumy jsou prováděny pochůzkou ve stanovené lokalitě a měřením a záznamem jednotlivých dřevin (porostů) a jejich dendrometrických parametrů. Základní identifikační údaje dřevin a porostů jsou: *základní plocha, identifikační číslo dřeviny či porostu, jejich lokalizace (GNSS), taxonomické údaje, základní dendrometrické parametry dřevin, datum provedení průzkumu.*

Základní plocha – je prostorová jednotka, kterou je možno dále dělit na dílčí plochy podle situace v lokalitě.

Identifikační číslo dřeviny – jedinečné číselné označení dřeviny v rámci projektu, nebo alespoň v rámci základní plochy.

Lokalizace GNSS – GNSS (*Globální Navigační Satelitní Systém*) souřadnice dané dřeviny, případně plocha porostu dřeviny v souřadnicích.

Taxonomické údaje – uvádí se rod a druh dřeviny, případně i vnitrodruhová jednotka vědeckým názvem, v případech kdy objektivně nelze přesně určit druh, lze po dohodě se zadavatelem uvádět pouze rodové označení dřeviny. Chyba zařazení nebo neúplné určení taxonu u rodů s obtížnou determinací, není pokládána za zásadní.

Základní dendrometrické parametry – rozměry kmene u stromů čili průměr kmene ve výčetní výšce 1,3 m nad úrovní terénu, nebo alternativně obvod (vzájemné přepočty jsou povoleny), u porostů dřevin plocha, kterou dřevina zaujímá.

Datum provedení průzkumu – uvedení data provedení průzkumu je důležité vzhledem k možnosti změn na stanovišti (kácení části porostů, provedení ořezu atd.), které mohou vést k rozdílům v evidovaných a skutečných počtech dřevin na stanovišti.

## PŘEHLED VÝSLEDKŮ DENDROLOGICKÉHO PRŮZKUMU

KATASTRÁLNÍ ÚZEMÍ	POČET STROMŮ (KS)	PLOCHA KEŘŮ A POROSTŮ DŘEVIN (M <sup>2</sup> )	POVOLENÍ KE KÁCENÍ	VKP	PAMÁTNÉ STROMY
Huslenky	3 (3 kácení)	2530 (2530 kácení)	neřešeno	ne	ne
Hovězí	0 (0 kácení)	318 (318 kácení)	neřešeno	ne	ne

## SAMOSTATNÉ PŘÍLOHY DOKUMENTU

PŘÍLOHA	POPIS	TYP PŘÍLOHY
1.	Datová tabulka dendrologického průzkumu (stromy)	PDF
2.	Datová tabulka dendrologického průzkumu (keře a porosty)	PDF
3.	Situace dřevin (katastrální mapa) 1-3	PDF

## ZÁVĚRY/DOPORUČENÍ/FOTODOKUMENTACE

Inventarizace dřevin byla provedena terénní pochůzkou na základě dodaných podkladů objednatele. Byly inventarizovány všechny stávající dřeviny, které podle předpokladu budou dotčeny při realizaci projektu. Dřeviny, které bude možné zachovat (nebudou v kolizi při realizaci projektu), budou na stanovišti chráněny po dobu realizace projektu opatřeními, která navrhne zhotovitel stavby. Opatření musí zajistit dostatečnou ochranu zachovaných dřevin dle platné legislativy.

Dendrometrické údaje byly měřeny. Průměr kmene byl měřen průměrkou. Další dendrometrické údaje nebyly zjišťovány. Byla provedena lokalizace dřevin pomocí systému GNSS, za použití běžně dostupného vybavení a software. Zákes dřevin do mapových podkladů je maximálně přesný s ohledem na přesnost používaných prostředků. Nejedná se o geodetické zaměření dřevin. Přiřazení dřevin na jednotlivé parcely je prováděno na základě získaných dat z terénu pomocí software ArcGis. Podklady katastrální mapy jsou použity volně stažitelné z portálu [cuzk.cz](http://cuzk.cz) v aktuální verzi (srpen 2018). Případné změny v katastru nemovitostí po datu stažení podkladu (a následné odchylky v číslech parcel u jednotlivých dřevin) nejsou chybou tohoto dokumentu. V době průzkumu nebyl v lokalitách zjištěn památný strom ani dřevina zvláště chráněná dle platné legislativy. Objednatel je povinen, před kácením zajistit souhlasy majitelů pozemků, kde se dřeviny nacházejí. Dále je povinen podat žádost o povolení ke kácení dřevin (parametry určeny legislativou) u příslušného obecního/městského úřadu.

## **PŘÍLOHY**

## **PŘÍLOHA A**

### **Tabulka dendrologického průzkumu - stromy**

Číslo stromu	Taxon	Český název dřeviny	Průměr kmene (cm)				Obvod kmene (cm)				Poznámka	Katastrální území	Parcelní číslo	Vlastník
			1	2	3	4	1	2	3	4				
6	<i>Acer pseudoplatanus</i>	javor klen	<b>40</b>	37	36	27	<b>126</b>	116	113	85	za zabradlim	Huslenky	16264/1	Správa železniční dopravní cesty, státní organizace, Dílžďěná 1003/7, Nové Město, 11000 Praha 1
7	<i>Acer pseudoplatanus</i>	javor klen	<b>57</b>	0	0	0	<b>179</b>	0	0	0	za zabradlim	Huslenky	16264/1	Správa železniční dopravní cesty, státní organizace, Dílžďěná 1003/7, Nové Město, 11000 Praha 2
8	<i>Acer pseudoplatanus</i>	javor klen	<b>58</b>	0	0	0	<b>182</b>	0	0	0	1,5 m od zabradlí	Huslenky	16264/1	Správa železniční dopravní cesty, státní organizace, Dílžďěná 1003/7, Nové Město, 11000 Praha 3

## **PŘÍLOHA A**

**Tabulka dendrologického průzkumu – zapojené porosty dřevin**

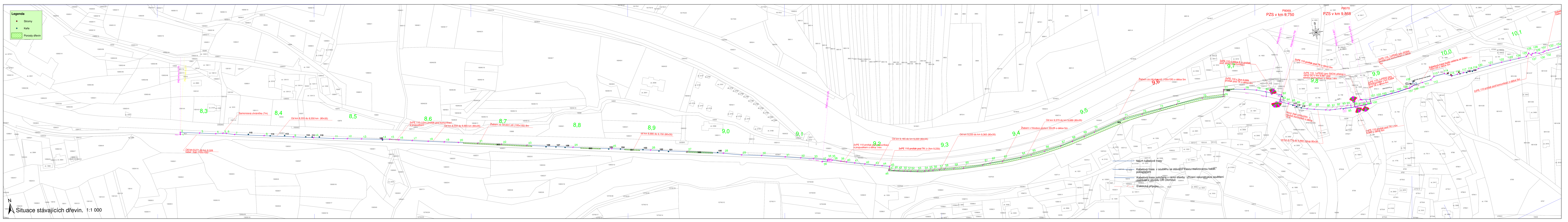
Číslo keře /porostu	Taxon	Český název dřeviny	Doprovodný taxon			Plocha porostu (m2)	Pokryvnost (1-10)	Redukovaná plocha (m2)	Kmeny nad 10cm na pařezu	Poznámka	Katastrální území	Parcelní číslo	Vlastník
			1	2	3								
100	<i>Rosa canina</i>	růže šípková				5				v1,5	Hovězí	16263/1	Správa železniční dopravní cesty, státní organizace, Dlážďená 1003/7, Nové Město, 11000 Praha 1
101	<i>Rosa canina</i>	růže šípková				5				v 2	Hovězí	16263/1	Správa železniční dopravní cesty, státní organizace, Dlážďená 1003/7, Nové Město, 11000 Praha 2
102	<i>Acer platanoides</i>	javor mléč				10				zmlaz v 4	Hovězí	16263/1	Správa železniční dopravní cesty, státní organizace, Dlážďená 1003/7, Nové Město, 11000 Praha 3
103	<i>Acer pseudoplatanus</i>	javor klen				5				v3, zmlaz	Hovězí	16263/1	Správa železniční dopravní cesty, státní organizace, Dlážďená 1003/7, Nové Město, 11000 Praha 4
104	<i>Acer campestre</i>	javor babyka				5				v3	Hovězí	16263/1	Správa železniční dopravní cesty, státní organizace, Dlážďená 1003/7, Nové Město, 11000 Praha 5
105	<i>Rosa canina</i>	růže šípková				5				v1	Hovězí	16263/1	Správa železniční dopravní cesty, státní organizace, Dlážďená 1003/7, Nové Město, 11000 Praha 6
106	<i>Acer campestre</i>	javor babyka				10				v3	Hovězí	16263/1	Správa železniční dopravní cesty, státní organizace, Dlážďená 1003/7, Nové Město, 11000 Praha 7
107	<i>Prunus spinosa</i>	trnka obecná				15				v3	Hovězí	16263/1	Správa železniční dopravní cesty, státní organizace, Dlážďená 1003/7, Nové Město, 11000 Praha 8
108	<i>Fraxinus excelsior</i>	jasan ztepilý				5				v3	Hovězí	16263/1	Správa železniční dopravní cesty, státní organizace, Dlážďená 1003/7, Nové Město, 11000 Praha 9
109	<i>Acer platanoides</i>	javor mléč				15				v1, 4 keře	Hovězí	16263/1	Správa železniční dopravní cesty, státní organizace, Dlážďená 1003/7, Nové Město, 11000 Praha 10
110	<i>Rosa canina</i>	růže šípková				5				v1	Hovězí	16263/1	Správa železniční dopravní cesty, státní organizace, Dlážďená 1003/7, Nové Město, 11000 Praha 11
111	<i>Carpinus betulus</i>	habr obecný				5				v1	Hovězí	16263/1	Správa železniční dopravní cesty, státní organizace, Dlážďená 1003/7, Nové Město, 11000 Praha 12
112	<i>Acer pseudoplatanus</i>	javor klen				5				v1	Hovězí	16263/1	Správa železniční dopravní cesty, státní organizace, Dlážďená 1003/7, Nové Město, 11000 Praha 13

Číslo keře /porostu	Taxon	Český název dřeviny	Doprovodný taxon			Plocha porostu (m2)	Pokryvnost (1-10)	Redukovaná plocha (m2)	Kmeny nad 10cm na pařezu	Poznámka	Katastrální území	Parcelní číslo	Vlastník
			1	2	3								
113	<i>Acer platanoides</i>	javor mléč				5				v2	Hovězí	16263/1	Správa železniční dopravní cesty, státní organizace, Dlážděná 1003/7, Nové Město, 11000 Praha 14
114	<i>Rosa canina</i>	růže šípková				5				v1	Hovězí	16263/1	Správa železniční dopravní cesty, státní organizace, Dlážděná 1003/7, Nové Město, 11000 Praha 15
115	<i>Carpinus betulus</i>	habr obecný				5				v2	Hovězí	16263/1	Správa železniční dopravní cesty, státní organizace, Dlážděná 1003/7, Nové Město, 11000 Praha 16
116	<i>Salix sp.</i>	vrba (rod)				10				v4	Huslenky	16263/2	Správa železniční dopravní cesty, státní organizace, Dlážděná 1003/7, Nové Město, 11000 Praha 17
117	<i>Salix sp.</i>	vrba (rod)				10				v4	Huslenky	15906/1	
118	<i>Cornus sanguinea</i>	svída obecná				20				v3	Huslenky	16355	Lesy České republiky, s.p., Přemyslova 1106/19, Nový Hradec Králové, 50008 Hradec Králové
119	<i>Cornus sanguinea</i>	svída obecná				10				v3	Huslenky	16264/1	Správa železniční dopravní cesty, státní organizace, Dlážděná 1003/7, Nové Město, 11000 Praha 1
120	<i>Salix sp.</i>	vrba (rod)				10				v3	Huslenky	16264/1	Správa železniční dopravní cesty, státní organizace, Dlážděná 1003/7, Nové Město, 11000 Praha 2
121	<i>Alnus glutinosa</i>	olše lepkavá				10				v3	Huslenky	16264/1	Správa železniční dopravní cesty, státní organizace, Dlážděná 1003/7, Nové Město, 11000 Praha 3
122	<i>Salix sp.</i>	vrba (rod)				10				v2	Huslenky	16264/1	Správa železniční dopravní cesty, státní organizace, Dlážděná 1003/7, Nové Město, 11000 Praha 4
123	<i>Tilia cordata</i>	lípa srdčitá				15				zmlazuje v3	Huslenky	16264/1	Správa železniční dopravní cesty, státní organizace, Dlážděná 1003/7, Nové Město, 11000 Praha 5
124	<i>Sambucus nigra</i>	bez černý				10				v3	Huslenky	16264/1	Správa železniční dopravní cesty, státní organizace, Dlážděná 1003/7, Nové Město, 11000 Praha 6
125	<i>Acer pseudoplatanus</i>	javor klen				10				v4	Huslenky	16264/1	Správa železniční dopravní cesty, státní organizace, Dlážděná 1003/7, Nové Město, 11000 Praha 7
500	<i>Fraxinus excelsior</i>	jasan ztepilý	<i>Cornus sanguinea</i>	<i>Rosa canina</i>		53			3	v4	Hovězí	16263/1	Správa železniční dopravní cesty, státní organizace, Dlážděná 1003/7, Nové Město, 11000 Praha 8

Číslo keře /porostu	Taxon	Český název dřeviny	Doprovodný taxon			Plocha porostu (m2)	Pokryvnost (1-10)	Redukovaná plocha (m2)	Kmeny nad 10cm na pařezu	Poznámka	Katastrální území	Parcelní číslo	Vlastník
			1	2	3								
501	<i>Rosa canina</i>	růže šípková	<i>Fraxinus excelsior</i>	<i>Tilia cordata</i>	<i>Prunus spinosa</i>	22			0	v2	Hovězí	16263/1	Správa železniční dopravní cesty, státní organizace, Dílžďená 1003/7, Nové Město, 11000 Praha 9
502	<i>Rosa canina</i>	růže šípková	<i>Viburnum opulus</i>	<i>Fraxinus excelsior</i>	<i>Salix caprea</i>	27			0	v4	Hovězí	16263/1	Správa železniční dopravní cesty, státní organizace, Dílžďená 1003/7, Nové Město, 11000 Praha 10
503	<i>Fraxinus excelsior</i>	jasan ztepilý	<i>Rosa canina</i>	<i>Acer campestre</i>	<i>Salix caprea</i>	106			0	v3, 50 procent pokrýv	Hovězí	16263/1	Správa železniční dopravní cesty, státní organizace, Dílžďená 1003/7, Nové Město, 11000 Praha 11
504	<i>Fraxinus excelsior</i>	jasan ztepilý	<i>Acer pseudoplatanus</i>	<i>Salix caprea</i>	<i>Rosa canina</i>	1525			20	v 3	Huslenky	16263/2	Správa železniční dopravní cesty, státní organizace, Dílžďená 1003/7, Nové Město, 11000 Praha 12
505	<i>Fraxinus excelsior</i>	jasan ztepilý	<i>Acer pseudoplatanus</i>			18			0	v4	Huslenky	16263/2	Správa železniční dopravní cesty, státní organizace, Dílžďená 1003/7, Nové Město, 11000 Praha 2
506	<i>Rosa canina</i>	růže šípková	<i>Salix sp.</i>			32			2	v2	Huslenky	16264/1	Správa železniční dopravní cesty, státní organizace, Dílžďená 1003/7, Nové Město, 11000 Praha 1
507	<i>Euonymus europaeus</i>	brslen evropský	<i>Cornus sanguinea</i>			97			0	v3	Huslenky	16264/1	Správa železniční dopravní cesty, státní organizace, Dílžďená 1003/7, Nové Město, 11000 Praha 1
508	<i>Euonymus europaeus</i>	brslen evropský	<i>Cornus sanguinea</i>			61			0	v3	Huslenky	16264/1	Správa železniční dopravní cesty, státní organizace, Dílžďená 1003/7, Nové Město, 11000 Praha 2
509	<i>Euonymus europaeus</i>	brslen evropský	<i>Cornus sanguinea</i>			43			0	v3	Huslenky	16264/1	Správa železniční dopravní cesty, státní organizace, Dílžďená 1003/7, Nové Město, 11000 Praha 3
510	<i>Prunus spinosa</i>	trnka obecná	<i>Rosa canina</i>	<i>Salix caprea</i>		40			0	v2	Huslenky	16264/1	Správa železniční dopravní cesty, státní organizace, Dílžďená 1003/7, Nové Město, 11000 Praha 1
515	<i>Fraxinus excelsior</i>	jasan ztepilý	<i>Rubus fruticosus</i>	<i>Alnus glutinosa</i>		110			0	v2	Huslenky	16264/4	Správa železniční dopravní cesty, státní organizace, Dílžďená 1003/7, Nové Město, 11000 Praha 1
516	<i>Fraxinus excelsior</i>	jasan ztepilý	<i>Carpinus betulus</i>	<i>Rubus fruticosus</i>		60			0	v1	Huslenky	16264/4	Správa železniční dopravní cesty, státní organizace, Dílžďená 1003/7, Nové Město, 11000 Praha 1
517	<i>Sambucus nigra</i>	bez černý	<i>Carpinus betulus</i>	<i>Acer pseudoplatanus</i>		429			0	v2	Huslenky	16264/4	Správa železniční dopravní cesty, státní organizace, Dílžďená 1003/7, Nové Město, 11000 Praha 1

## **PŘÍLOHA B**

### **Situace dendrologického průzkumu**



**Legenda**

- Stromy
- Keře
- Porosty dřevin

**Situace stávajících dřevin. 1:1 000**

Návrh kabelové trasy  
Kabelová trasa v souběhu se stávající trasou realizovanou kabel. poliadacem  
Kabelová trasa položena v rámci stavby: Zřízení rekonstrukce osvětlení zastávek v původu OR Olomouc  
Elektrická přípojka

P8069  
PZS v km 9,750

P8070  
PZS v km 9,868



Samonosná chránička (7m)

Od km 8,271 do km 8,326  
kabel. žlab (100x100)

Od km 8,333 do 8,550 km (80x35)

2xPE 110 (12m) protlak pod komunikací  
a propustkem

Od km 8,555 do 8,665 km (80x35)

Žlabem za zárubní zdi (100x100) 8m

Od km 8,680 do 9,150 (80x35)

Od km 9,165 do km 9,220 (80x35)

Od km 9,220 do km 9,365 (80x35)

Od km 9,370 do km 9,689 (80x35)

Od km 9,690 do 9,860 km (80x35)

Od km 9,860 do 9,880 výkop 80x35

2xPE 110 protlak pod komunikací  
a propustkem o délce 14m

2xPE 110 protlak pod TK (v 2km 9,220)

2xPE 110, 1xPE63 (pro SO04) překop v  
rámci SO v km 9,861 pod  
pod TK o délce 6m

2xPE 110, 1xPE63 (pro SO04) překop v  
rámci SO v km 9,861 pod  
pod TK o délce 6m

2xPE 110, 1xPE63 (pro SO04) překop v  
rámci SO v km 9,861 pod  
pod TK o délce 6m

2xPE 110, 1xPE63 (pro SO04) překop v  
rámci SO v km 9,861 pod  
pod TK o délce 6m

2xPE 110, 1xPE63 (pro SO04) překop v  
rámci SO v km 9,861 pod  
pod TK o délce 6m

2xPE 110, 1xPE63 (pro SO04) překop v  
rámci SO v km 9,861 pod  
pod TK o délce 6m

2xPE 110, 1xPE63 (pro SO04) překop v  
rámci SO v km 9,861 pod  
pod TK o délce 6m

2xPE 110, 1xPE63 (pro SO04) překop v  
rámci SO v km 9,861 pod  
pod TK o délce 6m



**Legenda**

- Stromy
- Keře
- Porosty dřevin

**Situace stávajících dřevin. 1:1 000**

- Návrh kabelové trasy
- Kabelová trasa v souběhu se stávající trasou realizovanou kabel. pokladačem
- Kabelová trasa položena v rámci stavby : Zřízení rekonstrukce osvětlení zastávek v obvodu OR Olomouc
- Elektrická přípojka

