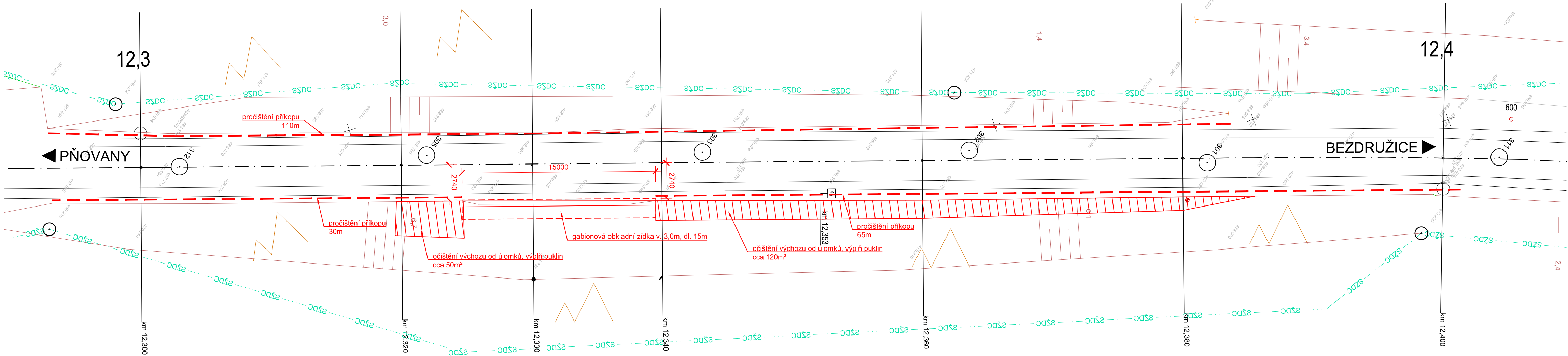
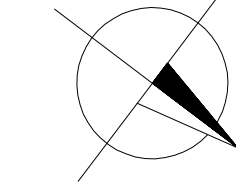
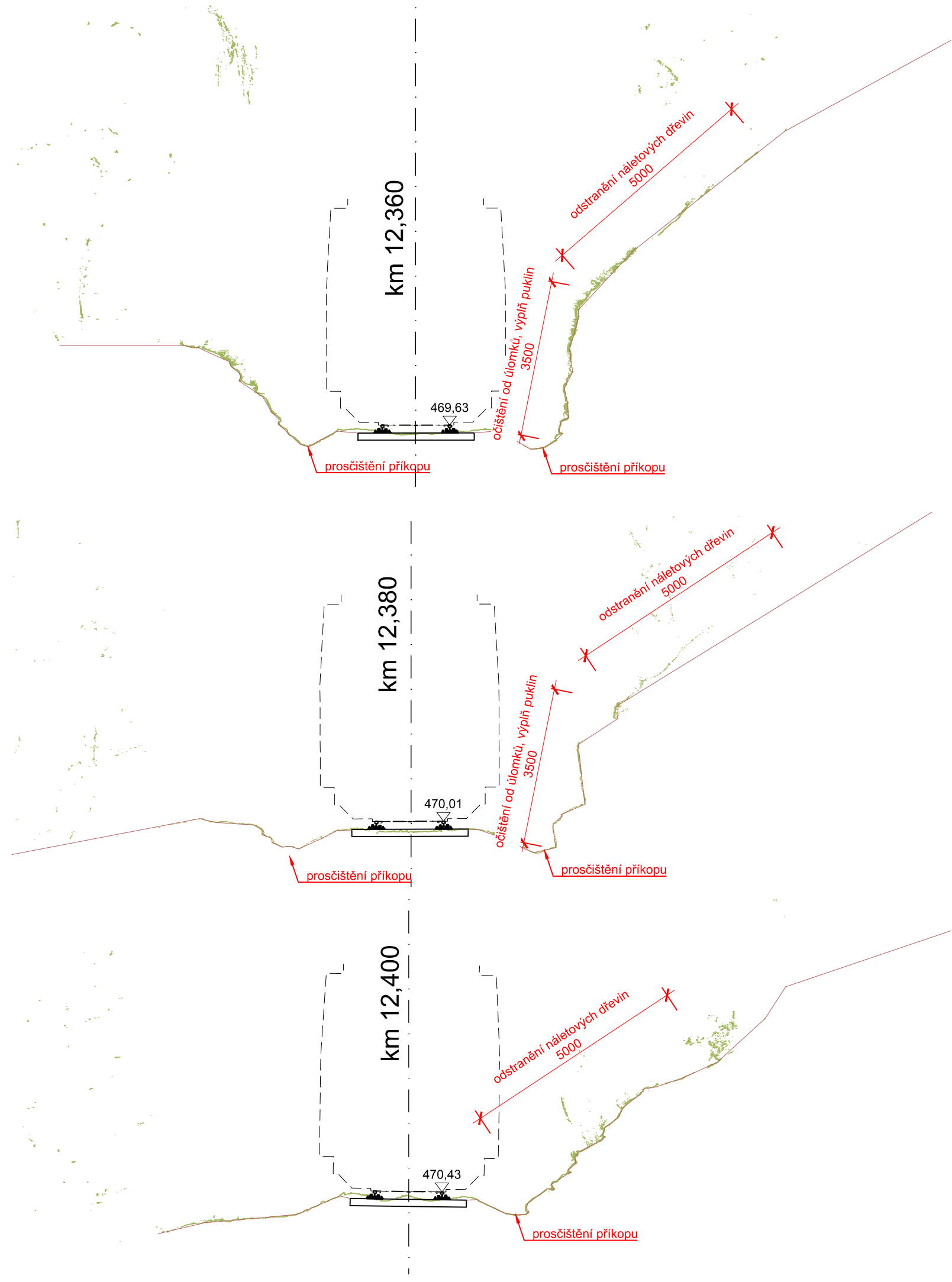
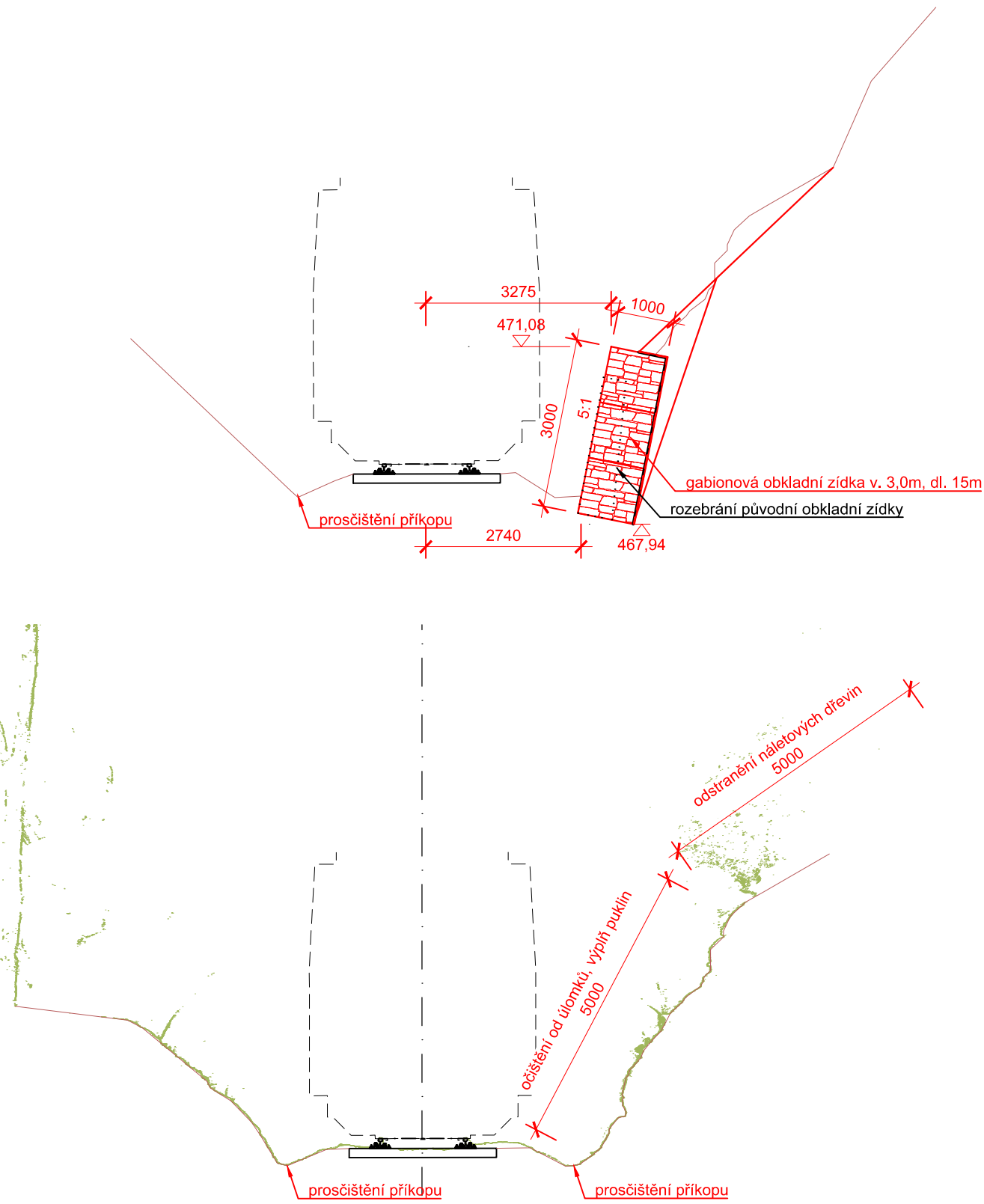
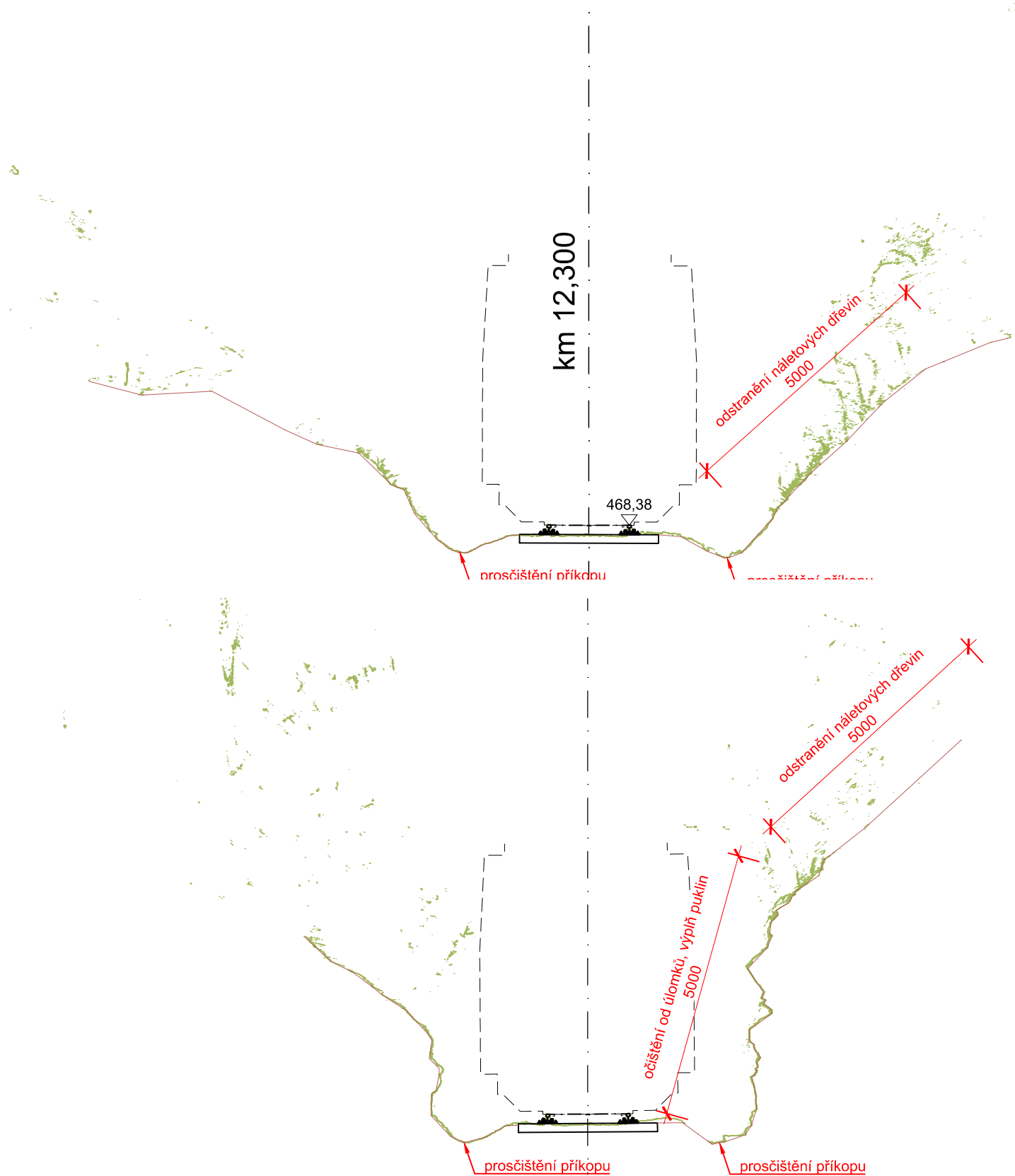


PŮDORYS
M 1:200



SOUŘADNICOVÝ SYSTÉM: S-JTSK
VÝŠKOVÝ SYSTÉM: Bpv

PŘÍČNÉ ŘEZY
M 1:100



STAVBA:
Zvýšení stability skalních masivů na trati Pňovany - Bezdrůžice

OBJEDNATEL:
Správa železniční dopravní cesty, s.o.
Dlážděná 1003/7
110 00 Praha 1

	DIPONT s.r.o., projektová a inženýrská činnost Klíšská 1432/18, 400 01 Ústí nad Labem, CZ E: dipont@dipont.cz, T: 00420 475 201 724	Zakázka: D18111	Datum: 05/2019
ODP. PROJEKTANT STAVBY ING. JAN GREPL	VYPRACOVAL ING. JAN GREPL	TECHNICKÁ KONTROLA ING. PETR NOVÁK	Účel PD: DÚSP
OBJEKT: SO 103 - Sanace skalních masivů v km 12,30 - 12,40 vpravo	Část: D.2.3	Formát: 8x44	Paré: 2
PŘÍLOHA: Dispozice - půdorys a řezy	Příloha: 2		