
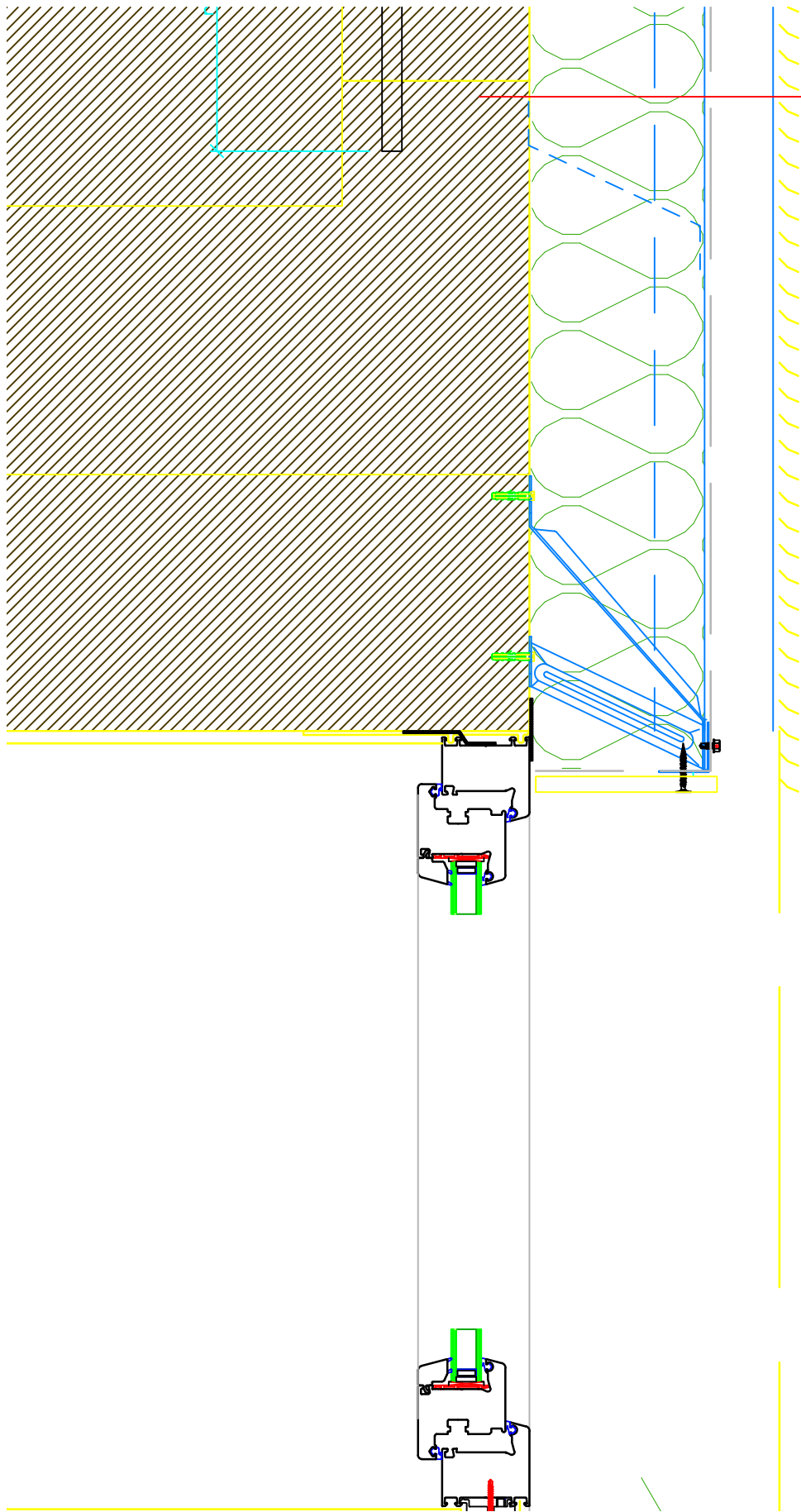


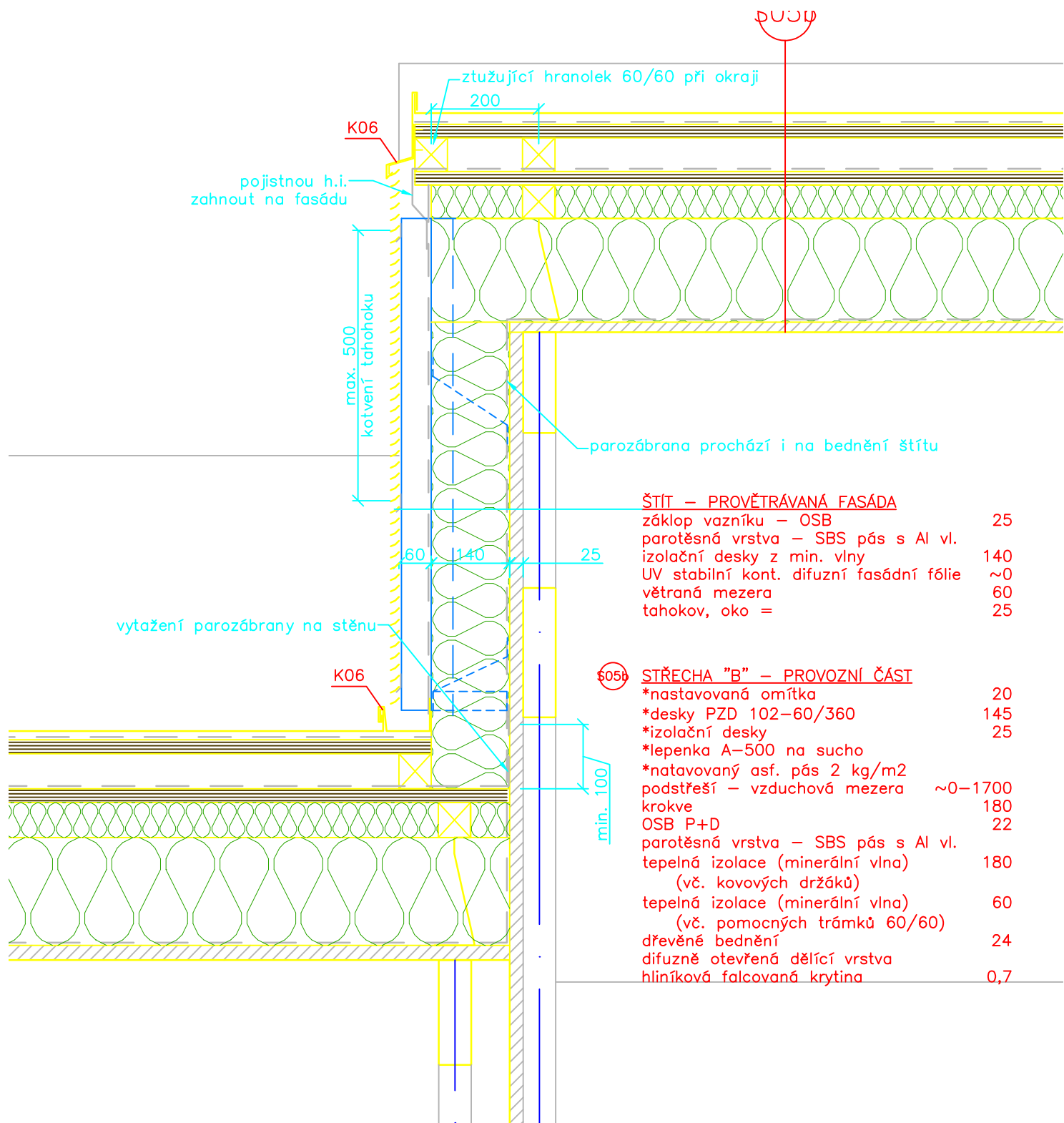
S05 STŘECHA "C" – ČEKÁRNA	
akustický podhled – heraklith	25
OSB P+D	22
parotěsná vrstva – SBS pás s Al vl.	
tepelná izolace (minerální vlna)	180
(vč. kovových držáků)	
tepelná izolace (minerální vlna)	60
(vč. pomocných trámek 60/60)	
dřevěné bednění	24
pojistná hydroiz. – dif. propustná folie	
trámky 60/60	60
dřevěné bednění	24
difuzně otevřená dělicí vrstva	
hliníková falcovaná krytina	0,7

Dokumentace pro provádění stavby stupeň projektové dokumentace	zodpovědný projektant Ing.arch. Jan Horký tel. 775 331 535		 VES MĚS ARCHI TEKTI
Správa železniční dopravní cesty, státní organizace, IČO 70994234 Oblastní ředitelství Olomouc, Nerudova 1, 779 00 Olomouc stavebník	projektoval Ing. arch. Jan Horký		
125 Rekonstrukce výpravní budovy v žst. Olomouc–Řepčín projekt na parcelách č. 404/3, st. 304, 390/2, 390/6, 132/1 a 1041/1, k.ú. Řepčín			
			http://www.vesmes.cz
D505 Odvětrání v hřebeni S0.02.1 – Výpravní budova – stavební část		S0.02.1.323 číslo výkresu	1:5 měřítko
název výkresu stavební objekt		A3 formát	PROSINEC 2017 datum

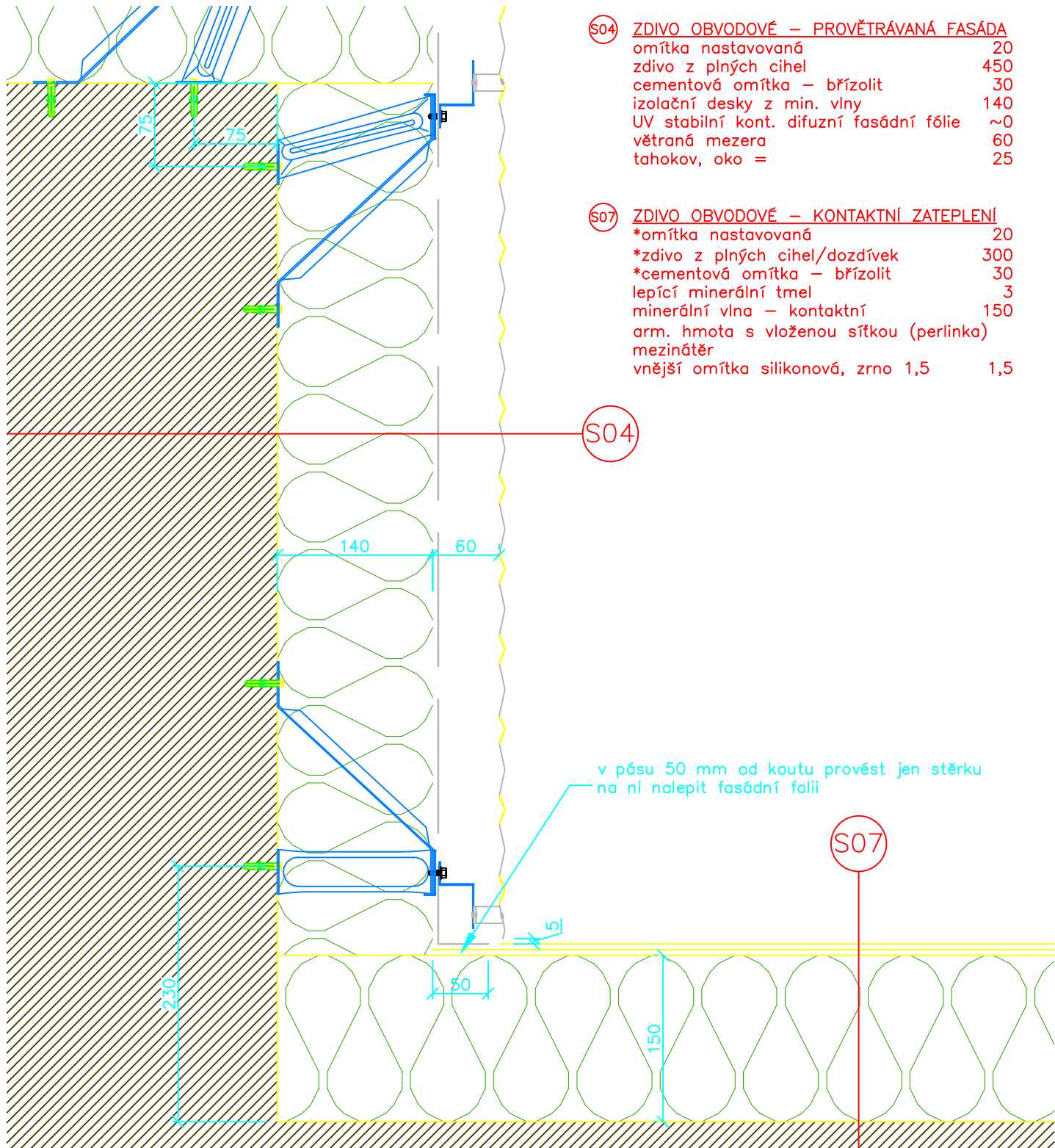


parozábranu nalepit až na s

S04



Dokumentace pro provádění stavby		zodpovědný projektant	
stupeň projektové dokumentace		Ing.arch. Jan Horký	
Správa železniční dopravní cesty, státní organizace, IČO 70994234		tel. 775 331 535	
Oblastní ředitelství Olomouc, Nerudova 1, 779 00 Olomouc		projektoval	
stavebník		Ing. arch. Jan Horký	
125 Rekonstrukce výpravní budovy v žst. Olomouc–Řepčín		VES MES ARCHI TEKTI	
projekt k.ú. Řepčín		http://www.vesmes.cz	
D506 Ukončení u štítu (provětrávaná fasáda)		S0.02.1.324 1:10	
S0.02.1 – Výpravní budova – stavební část		číslo výkresu měřítko	
název výkresu stavební objekt		A4 LEDEN 2018	
		formát datum	




- S04 ZDIVO OBVODOVÉ – PROVĚTRÁVANÁ FASÁDA**
- omítka nastavovaná 20
 - zdivo z plných cihel 450
 - cementová omítka – břízolit 30
 - izolační desky z min. vlny 140
 - UV stabilní kont. difuzní fasádní fólie ~0
 - větraná mezera 60
 - tahokov, oko = 25

- S07 ZDIVO OBVODOVÉ – KONTAKTNÍ ZATEPLENÍ**
- *omítka nastavovaná 20
 - *zdivo z plných cihel/dozdívek 300
 - *cementová omítka – břízolit 30
 - lepící minerální tmel 3
 - minerální vlna – kontaktní 150
 - arm. hmota s vloženou sítinou (perlínka)
 - mezinátěr
 - vnější omítka silikonová, zrno 1,5 1,5

S04

S07

v pásu 50 mm od koutu provést jen stěrku
na ni nalepit fasádní fólii

Dokumentace pro provádění stavby stupeň projektové dokumentace	zodpovědný projektant Ing.arch. Jan Horký tel. 775 331 535	 VES MES ARCHI TEKTI
Správa železniční dopravní cesty, státní organizace, IČO 70994234 Oblastní ředitelství Olomouc, Nerudova 1, 779 00 Olomouc stavebník	projektoval Ing. arch. Jan Horký	
125 Rekonstrukce výpravní budovy v žst. Olomouc–Řepčín projekt k.ú. Řepčín	http://www.vesmes.cz	
D503 Provětrávaná fasáda v koutě a nároží S0.02.1 – Výpravní budova – stavební část	S0.02.1.321 číslo výkresu	1:10 měřítko
název výkresu stavební objekt	A4 formát	LEDEN 2018 datum