

PŘÍLOHA č. 3

Popis majetku k veřejné soutěži č.j. 924/2020-SZDC-OŘOVA-NPI

Nabízený majetek je ve vlastnictví České republiky a právo hospodařit s ním má v souladu se zákonem č. 77/2002 Sb., ve znění pozdějších předpisů, Správa železnic, státní organizace.

Účinností zákona č. 367/2019 Sb., tj. od 1. 1. 2020 došlo ke změně názvu státní organizace, dřívější název Správa železniční dopravní cesty, byl od uvedeného data nahrazen názvem novým Správa železnic. K uvedené změně došlo ex lege a zápis nového názvu do obchodního rejstříku nemá konstitutivní charakter, změna nemá vliv na právní postavení, práva a povinnosti, či jiné okolnosti státní organizace, totožnost subjektu, státní organizace zůstává zachována.

Jedná se o speciální hnací vozidlo ASP (automatická strojní podbíječka) – úzkorozchodná společně se speciálním taženým vozidlem Smmp, PaO vůz plošinový dle připojené identifikace vozidla.

Bližší popis:

1. speciální hnací vozidlo ASP (automatická strojní podbíječka) – úzkorozchodná

základní technické údaje:

Druh vozidla - řada - typ	Speciální hnací vozidlo ASP (automatická strojní podbíječka) - úzkorozchodná ASP 08-75 GS
Evidenční číslo	171
Registrační číslo	-
Výrobní číslo	171
Rok výroby	1987
V provozu- uvedení vozidla do provozu	1987
Výrobce vozidla	Plasser & Theuer (Linz, Austria)
Provozovatel vozidla	SZDC, s.o., Oblastní ředitelství Ostrava
Rozměry - délka [mm] - šířka [mm] - výška [mm] - rozvor [mm]	14 490 3 050 3 300 8 000
Rozchod [mm]	760
Hmotnost vozidla [t]	27
Počet náprav	2
Motor - výrobce - typ / počet - výkon [kW]	KDH DEUTZ F8 L 413F 150
Maximální rychlost [km/h]	65
Nejmenší projetí poloměr oblouku [m]	80

PŘÍLOHA č. 3

technický stav vozidla a další informace:

- vozidlo není dlouhodobě provozováno více než 15 let
- není k dispozici žádná dokumentace
- vozidlo není v registru vozidel v žádné zemi ES
- vozidlo ani typ vozidla nejsou schváleny pro provoz na drahách v ČR
- vozidlo téměř kompletní, z vozidla demontováno kyvadlo, další díly na předním vozíku, koncové spínače, odebrané baterie, rozebrané brzdy a odebrané zdrže
- na dvojkole možné ještě jedno obnovení jízdního obrysu kol soustružením
- pro případné zprovoznění nutná celková oprava
- pro provozování v ČR nutné schválení typu a vystavení průkazu způsobilosti drážního vozidla

fotodokumentace vozidla:



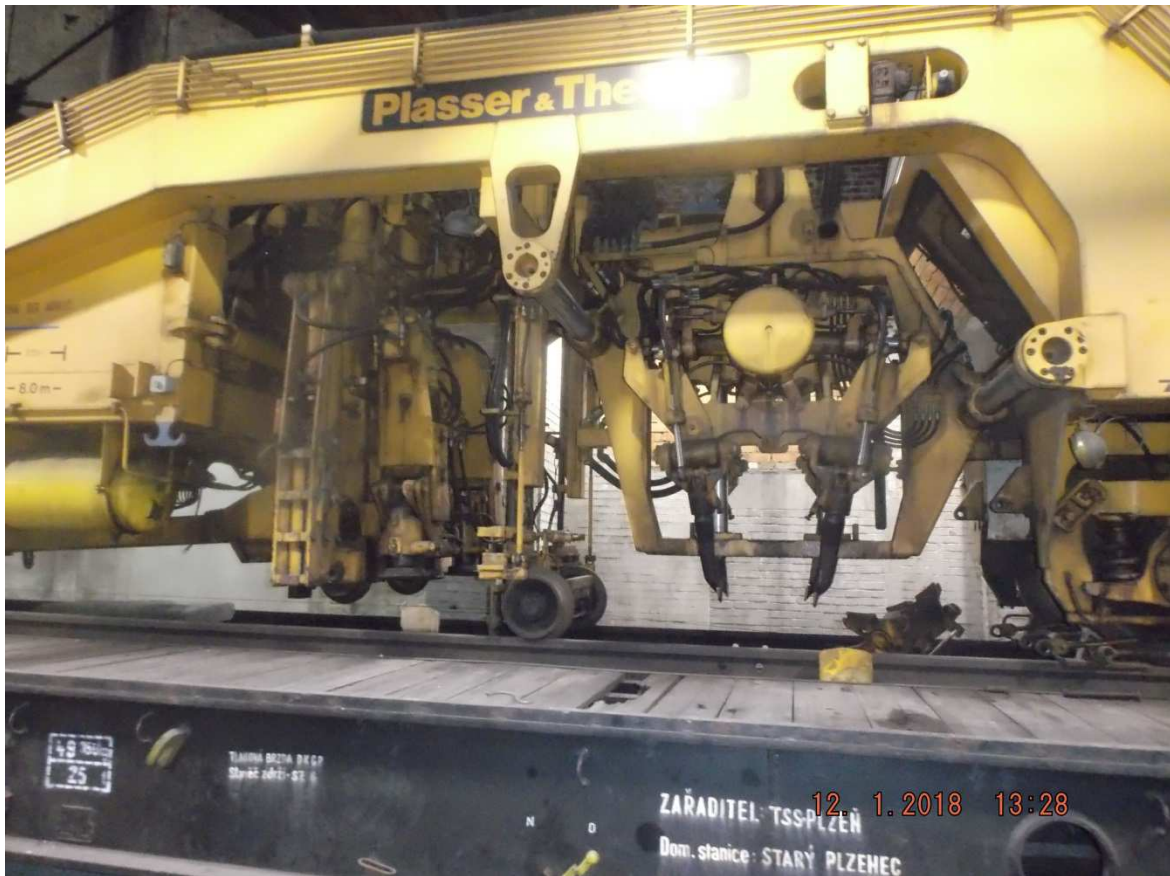
PŘÍLOHA č. 3



PŘÍLOHA č. 3



PŘÍLOHA č. 3



PŘÍLOHA č. 3

2. speciální tažené vozidlo Smmp, PaO vůz plošinový

základní technické údaje:

Druh vozidla - řada - typ	Speciální tažené vozidlo Smmp , PaO vůz plošinový 416 (9 - 208.5)
Evidenční číslo	80 54 8900 992-6
Registrační číslo	-
Výrobní číslo	54 564
Rok výroby	1963
V provozu - uvedení vozidla do provozu	1986 (v provozu u SŽDC,s.o.)
Výrobce vozidla	Vagónka Česká Lípa
Provozovatel vozidla	SŽDC, s.o., Oblastní ředitelství Ostrava
Rozměry - délka přes nárazníky [mm] - ložná délka [mm] - ložná šířka [mm] - ložná plocha [m ²]	13 860 12 620 2 900 36,6
Rozchod vozidla [mm]	1 435
Průměr kola [mm]	920
Hmotnost vozidla bez nákladu [t]	22,5
Podvozky	26 - 2.8
Pneumatická brzda	DAKO CV1-D14
Maximální rychlost [km/h]	100

technický stav vozidla a další informace:

- vozidlo není dlouhodobě provozováno více než 15 let
- není k dispozici žádná dokumentace
- vozidlo má opotřebovaná kola, místně shnilá podlaha
- vozidlo kompletní, avšak ve špatném stavu způsobeném neprovozováním vozidla a neprováděním jeho údržby
- pro případné zprovoznění nutná celková oprava a zápis do registru vozů

PŘÍLOHA č. 3

fotodokumentace vozidla



PŘÍLOHA č. 3



PŘÍLOHA č. 3

