

			ČÍSLO SOUPRAVY:
REVIZE Č.	DATUM	ZMĚNA	



**SUDOP BRNO**

**SUDOP BRNO, spol. s r.o.**  
**Kounicova 26**  
**611 36 Brno**

OBJEDNAVATEL:	SŽDC, s.o., Dlážďená 1003/7, 110 00 Praha 1 Stavební správa východ (organizační jednotka)		tel. : +420 972 625 804 E-mail: sudop@sudop-brno.cz	
PROFESNÍ SKUPINA:	33 ŽIVOTNÍ PROSTŘEDÍ	VEDOUcí PROF. SKUPINY Mgr. Gabriela Růžicková	GENERÁLNÍ ŘEDITEL Ing. Kamil Chmela	
ODPOVĚDNÝ PROJ. ZAKÁZKY Ing. Jiří Pelc	ODPOVĚDNÝ PROJ. PS, SO Ing. Jana Janská	NAVRHL, VYPRACOVAL Ing. Jana Janská	KONTROLOVAL Mgr. Gabriela Růžicková	
KRAJ: Jihomoravský	POVĚŘENÝ OÚ: Brno, Šlapanice, Rosice		STUPEŇ: DSP	
Elektrizace trati vč. PEÚ Brno - Zastávka u Brna, 1. etapa SO 90-00-01.1 Náhradní výsadby a vegetační úpravy - kácení			ZAK. ČÍSLO 18060-01-0619	
			ARCH. ČÍSLO 2018230014	
			MĚŘITKO	
Technická zpráva			POČET FORMÁTŮ	
			DATUM: 07/2019	
			ČÁST DOKUM. D.2.4	PŘÍLOHA

# **Elektrizace trati vč. PEÚ Brno - Zastávka u Brna, 1. etapa**

## **D.2.4 Ostatní stavební objekty**

### ***SO 90-00-01.1 Náhradní výsadby a vegetační úpravy - kácení***

***Stupeň projektové dokumentace: projekt stavby***

<b>Objednatel:</b>	Správa železniční dopravní cesty, s.o. se sídlem Dlážděná 1003/7, 110 00 Praha – Nové Město zastoupená Stavební správou východ, Nerudova 1, 772 58 Olomouc
<b>Projektant:</b>	SUDOP Brno spol. s r.o. Kounicova 26, 611 36 Brno
<b>Zpracovatel:</b>	Ing. Jana Janská

Brno červen 2019

**OBSAH:**

1. Úvod	3
2. Klimatické poměry lokality	3
3. Kácení dřevin	3
4. Ochrana zeleně během stavebních prací	4

**Přílohy**

1. Tabulkový soupis dřevin navržených ke kácení
2. Situace kácení dřevin č. 1 – 19 v měřítku 1 : 1 000

***Umístění stavby:***

<b>Kraj:</b>	Jihomoravský
<b>ORP</b>	Brno, Šlapanice
<b>Obec</b>	Brno ( <i>Statutární město Brno</i> ) městská část Brno – Jih, městská část Bohunice, městská část Starý Lískovec, městská část Bosonohy Ostopovice, Troubsko, Střelice
<b>Katastrální území</b>	Horní Heršpice, Bohunice, Starý Lískovec, Bosonohy, Ostopovice, Troubsko, Střelice

## **1. Úvod**

Předmětem tohoto stavebního objektu je odstranění stávajících dřevin trati v lokalitách příslušných stavebních úprav. Trať Brno- Zastávka u Brna je částí Brno – Jihlava č.240, která je dnes provozována nezávislou trakcí. Trať je v úseku Brno H. Heršpice – Střelice dvoukolejná (souběh tratí Brno-Jihlava a Brno-Hrušovany n.J.) a v úseku Střelice – Zastávka u Brna jednokolejná.

Elektrizace úseku Brno – Zastávka u Brna je součástí předpokládané elektrizace celostátní dráhy č.240 Brno - Jihlava. Elektrizace umožní propojení krajských měst dálkovými elektrickými vlaky a v dalším časovém horizontu efektivní využití této trasy pro navazující elektrizaci Brno – Střelice – Moravský Krumlov – Znojmo a Znojmo – Moravské Budějovice – Okříšky.

Čísla parcel dotčených v tomto SO jsou uvedena v tabulkové příloze.

## **2. Klimatické poměry lokality**

Klimaticky je území zařazeno do klimatického regionu T2 který je charakterizován jako teplý, mírně suchý, s průměrnou roční teplotou 8-9°C, s průměrným ročním úhrnem srážek 500 - 600 mm, s roční sumou teplot nad 10°C 2.600 - 2.800, s vysokou pravděpodobností suchých vegetačních období (20-30) a s nízkou vláhovou jistotou (2-4).

## **3. Kácení dřevin**

Pojednáváná stavba si vyžádá kácení dřevin. Na základě provedeného dendrologického průzkumu bylo zjištěno, že se v zájmovém území vyskytuje především náletová vegetace porosty železničních náspů. Takové lokality jsou téměř okamžitě obsazovány pionýrskými druhy dřevin. Jedná se především o druhy se silnou reprodukční schopností, jejichž semena jsou navíc vybavena aparátem k létání, a jsou tak větrem snadno rozšiřována. Mezi původní druhy dřevin, které typicky podobná stanoviště obsazují a se kterými se setkáváme v posuzovaném území, patří bříza bělokorá (*Betula pendula*), většina druhů topolů (např. topol osika - *Populus tremula*), vrby (*Salix sp.*, např. vrba jíva – *Salix caprea*) a další, z nepůvodních dřevin jsou to nejčastěji porosty javoru jasanolistého (*Acer negundo*), trnovníku akátu (*Robinia pseudacacia*) a pajasanu žláznatého (*Ailanthus altissima*).

Co se týče přítomných druhů rostlin, ve stromovém patru najdeme podél trati javor mléč (*Acer pseudoplatanus*), jasan ztepilý (*Fraxinus excelsior*), borovici lesní (*Pinus sylvestris L.*), habr obecný (*Carpinus betulus L.*) a další.

V blízkosti vodních toků převažují výše uvedené druhy, jako topol (*Populus sp.*), vrby (*Salix sp.*), javor jasanolistý (*Acer negundo*) s příměsí břízy (*Betula pendula*), olše (*Alnus glutinosa*), javoru (*Acer pseudoplatanus*, *Acer platanoides*). Plané ovocné stromy jsou zastoupeny především ořešáky královskými (*Juglans regia*), jabloněmi (*Malus sp.*), a slivoněmi (*Prunus sp.*). Z přítomných keřů převažuje bez černý (*Sambucus nigra*) a růže sp. (*Rosa sp.*) a různé druhy rodu *Prunus*, dále lze zmínit hloh obecný (*Crataegus oxyacantha*), brslen evropský (*Euonymus europaea*), lísku obecnou (*Corylus avellana*), nebo trnku obecnou (*Prunus spinosa*), svídu (*Cornus*) a další.

Shodně s číselnou řadou v tabulkách jsou jednotlivé lokality dřevin a porostů zakresleny a očíslovány v mapových podkladech, které jsou součástí 2. Mapové přílohy. Dřeviny jsou označeny počátečními písmeny názvu k.ú. a číselnou řadou. Stromy a skupiny stromů mají před číslem ještě malé s. Pro větší přehlednost jsou také odlišeny barevně.

**Tabulka: Plochy dřevin určené ke kácení**

Katastrální území	Plocha keřů v m <sup>2</sup>	Skupina stromů m <sup>2</sup>
Horní Heršpice	4 810	100
Bohunice	3 840	310
Starý Lískovec	7 850	90
Bosonohy	4 370	820
Ostopovice	7 100	200
Troubsko	1 120	1 040
Střelice	19 870	830
<b>Celkový součet</b>	<b>48 960</b>	<b>3 390</b>

Celkem se tedy jedná o cca **52 350 m<sup>2</sup>** porostu. V některých lokalitách bude nutno ořezat větve, které však díky rozsahu stavby není možno přesně zakreslit, ale je nutno s tím počítat. Nejedná se však o velké zásahy. V případech, kde to lze v situaci zaznačit jsou dřeviny označeny popisem OŘEZ, dále je to uvedeno v tabulkách.

Kácení dřevin je vhodné provádět pouze v nezbytně nutné míře v období vegetačního klidu od listopadu do března. V dostatečném předstihu před jeho započatím je třeba požádat o stanovisko ke kácení dle § 8 zákona č. 114/1992 Sb., a to věcně a místně příslušný orgán ochrany přírody (úřady městských částí, města, obce). Žádost o povolení kácení musí obsahovat údaje dle vyhlášky č. 395/1992 Sb. (doložení vlastnického či nájemního vztahu žadatele k pozemkům a dřevinám rostoucím mimo les, plochu likvidovaných keřových porostů, atd.) Kácení je vhodné provádět mimo hnízdní období ptactva.

**Upozornění: průzkum byl zpracován v roce 2019 a do doby realizace stavby dojde k nárůstu dřevin. Je třeba, aby tato skutečnost byla vzata v úvahu před započatím stavby a bylo s ní počítáno.**

#### **4. Ochrana zeleně během stavebních prací**

Ochrana zeleně při realizaci stavby vychází ze zákona č. 114/92 Sb. o ochraně přírody a krajiny. Bude respektována ČSN DIN 18 920.

Obecně platí, že zařízení staveniště se nesmí umísťovat na plochy městské zeleně s výjimkou zařízení staveniště pro rekonstrukci ploch zeleně. Kmeny stromů je nutno chránit před mechanickým poškozením (kůru kmene, větví, kořenů, poškození koruny apod.) vozidly, nebo stavebními stroji či postupy. Z toho důvodu je vhodné jejich zajištění obedněním. Výkopy musí zachovat příslušnou vzdálenost pro ochranu kořenového systému, nejméně 2 m od paty stromu. V případech, kdy nelze tuto podmínku dodržet, je třeba provádět výkopy ručně, aby došlo k co nejmenšímu poškození kořenového systému.

Jestliže dojde při stavebních úpravách nebo výkopových pracích k poškození stromu nebo jeho kořenů, je zhotovitel stavebních nebo výkopových prací povinen zajistit okamžité odborné ošetření poškozených stromů nebo jejich kořenů odbornou firmou. Při výkopových pracích a stavebních úpravách není dovoleno ukládat zeminu, stavební odpad nebo stavební materiál na hromady ke stromům, ani kmeny stromů zasypávat.

Při úpravách, které mají za následek změnu nivelety, je stavebník povinen obnovit plochy zeleně včetně doplnění nebo výměny zeminy a zajistit stavební opatření na vyrovnaní výškového rozdílu tak, aby u stávajících stromů byla zachována původní úroveň terénu v co největší ploše kolem stromů.

Plochy vegetace nesmějí být znečištěny látkami škodlivými pro rostliny nebo půdu. Za veškerá ochranná opatření zodpovídá stavbyvedoucí.

## **Příloha č. 1: Přehled dřevin navržených ke kácení**

## Přehled dřevin podle příslušných k.ú.

### STŘELICE 1

Číslo dřeviny	Taxon	Obvod kmene [cm]	Průměr kmene [cm]	Výška porostu [m]	Plocha porostu [m2]	Pokryvnost %	Skutečná plocha zeleně [m2]	Parcelní čísla
ST-s1	Malus sp. (jabloň)	47	15	4	/	/	/	dle parametrů není třeba žádat o kácení
ST-s2	Juglans regia (ořešák královský)	78, 63	25, 20	8	/	/	/	dle parametrů není třeba žádat o kácení
ST-s3	Acer platanooides (javor mléč)	2x47	2x15	6	/	/	/	dle parametrů není třeba žádat o kácení
ST-s4	Juglans regia (ořešák královský)	3x31, 3x47, 2x63	3x10, 3x15, 2x20	8	/	/	/	dle parametrů není třeba žádat o kácení
ST-s5	Juglans regia (ořešák královský)	31, 2x47	10, 2x15	7	/	/	/	dle parametrů není třeba žádat o kácení
ST-s6	Prunus sp. (slivoň)	94	10x10-20	5	/	/	/	dle parametrů není třeba žádat o kácení
ST-s7	Robinia pseudacacia (tmovník akát) 10 ks nezapojený porost	10x31-78	10x10-25	8	/	/	/	dle parametrů není třeba žádat o kácení
ST-s8	Juglans regia (ořešák královský)	3x31, 2x47, 63	3x10, 2x15, 20	8	/	/	/	dle parametrů není třeba žádat o kácení
ST-9	Rosa sp. (růže sp.), Juglans regia (ořešák královský)	/	/	3	20	50	10	dle parametrů není třeba žádat o kácení
ST-s10	Juglans regia (ořešák královský)	94	30	8	/	/	/	3441/17
ST-11	Rosa sp. (růže sp.), Sambucus nigra (bez černý), Crataegus oxyacantha (hloh obecný)	/	/	3	490	60	290	3441/17
ST-12	Rosa sp. (růže sp.), Robinia pseudacacia (tmovník akát)	/	/	1,5	480	20	100	3441/17
ST-13	Rosa sp. (růže sp.), Robinia pseudacacia (tmovník akát), Sambucus nigra (bez černý),	/	/	1,5	2530	60	1520	3441/17, 5081, 5082, 5083
ST-s14	Prunus sp. (slivoň)	9x31	9x10	4	/	/	/	dle parametrů není třeba žádat o kácení
ST-s15	Juglans regia (ořešák královský)	4x31	4x10	4	/	/	/	dle parametrů není třeba žádat o kácení

## Přehled dřevin podle příslušných k.ú.

### STŘELICE 2

Číslo dřeviny	Taxon	Obvod kmene [cm]	Průměr kmene [cm]	Výška porostu [m]	Plocha porostu [m2]	Pokryvnost %	Skutečná plocha zeleně [m2]	Parcelní čísla
ST-16	Sambucus nigra (bez černý), Prunus sp. (slivoň), Rosa sp. (růže sp.), Cornus sanguinea (svída krvavá)	/	/	1,5	960	70	670	3441/17, 3461
ST-17	Sambucus nigra (bez černý), Prunus sp. (slivoň), Rosa sp. (růže sp.), Cornus sanguinea (svída krvavá)	/	/	2	470	70	330	3441/17
ST-s18	Prunus sp. (slivoň)	47	15	5	/	/	/	dle parametrů není třeba žádat o kácení
ST-s19	Malus sp. (jabloň) velmi špatný zdravotní stav	2x63	2x20	5	/	/	/	dle parametrů není třeba žádat o kácení
ST-s20	Malus sp. (jabloň) suchá	2x63	2x20	5	/	/	/	nelze hodnotit
ST-s21	Salix caprea L. (vrba jíva)	2x63	2x20	8	/	/	/	dle parametrů není třeba žádat o kácení
ST-s22	Salix caprea L. (vrba jíva)	31, 47, 63	10, 15, 20	8	/	/	/	dle parametrů není třeba žádat o kácení
ST-23	Sambucus nigra (bez černý), Prunus sp. (slivoň), Rosa sp. (růže sp.), Cornus sanguinea (svída krvavá)	/	/	1,5	1400	30	420	3441/17
ST-s24	Prunus sp. (slivoň)	3x31	3x10	3	/	/	/	dle parametrů není třeba žádat o kácení
ST-s25	Juglans regia (ořešák královský)	2x94	2x30	8	/	/	/	3441/17
ST-26	Rosa sp. (růže sp.), Cornus sanguinea (svída krvavá), Sambucus nigra (bez černý)	/	/	1	260	30	80	3441/17
ST-s27	Juglans regia (ořešák královský)	47	15	6	/	/	/	dle parametrů není třeba žádat o kácení
ST-s28	Juglans regia (ořešák královský)	47	15	6	/	/	/	dle parametrů není třeba žádat o kácení
ST-s29	Juglans regia (ořešák královský)	3x47	3x15	7	/	/	/	dle parametrů není třeba žádat o kácení
ST-s30	Juglans regia (ořešák královský)	47, 63	15, 20	6	/	/	/	dle parametrů není třeba žádat o kácení



### Přehled dřevin podle příslušných k.ú.

#### STŘELICE 3

Číslo dřevin	Taxon	Obvod kmene [cm]	Průměr kmene [cm]	Výška porostu [m]	Plocha porostu [m2]	Pokryvnost %	Skutečná plocha zeleně [m2]	Parcelní čísla
ST-s31	Robinia pseudacacia (trnovník akát) 10 ks nezapojený porost	10x31-63	10x10-20	9	/	/	/	dle parametrů není třeba žádat o kácení
ST-s32	Juglans regia (ořešák královský)	2x47	2x15	7	/	/	/	dle parametrů není třeba žádat o kácení
ST-s33	Juglans regia (ořešák královský)	31, 47	10, 15	7	/	/	/	dle parametrů není třeba žádat o kácení
ST-s34	Juglans regia (ořešák královský)	31, 2x47	10, 2x15	7	/	/	/	dle parametrů není třeba žádat o kácení
ST-s35	Juglans regia (ořešák královský)	31, 47	10, 15	5	/	/	/	dle parametrů není třeba žádat o kácení
ST-s36	Juglans regia (ořešák královský)	2x63	2x20	7	/	/	/	dle parametrů není třeba žádat o kácení
ST-s37	Juglans regia (ořešák královský) cca 10 ks nezapojený porost	10x31-47	10x10-15	6	/	/	/	dle parametrů není třeba žádat o kácení
ST-s38	Prunus avium (třešeň) špatný zdravotní stav	157	50	9	/	/	/	3441/17
ST-s39	Juglans regia (ořešák královský)	63	10, 25, 30	9	/	/	/	3441/17
ST-s40	Prunus avium (třešeň)	94	30	10	/	/	/	3441/17
ST-s41	Crataegus oxyacantha (hloh obecný)	11X31-47	11x10-15	7	/	/	/	dle parametrů není třeba žádat o kácení
ST-42	Sambucus nigra (bez černý), Prunus sp. (slivoň), Juglans regia (ořešák královský)	/	/	2,5	1090	40	340	3441/17
ST-s43	Juglans regia (ořešák královský) 23 ks nezapojený porost	23x31-78	23x10-25	8	/	/	/	dle parametrů není třeba žádat o kácení
ST-s44	Juglans regia (ořešák královský)	10x31-63	10x10-20	9	/	/	/	dle parametrů není třeba žádat o kácení
ST-s45	Juglans regia (ořešák královský)	10x31	10x10	7	/	/	/	dle parametrů není třeba žádat o kácení

## Přehled dřevin podle příslušných k.ú.

### STŘELICE 4

Číslo dřeviny	Taxon	Obvod kmene [cm]	Průměr kmene [cm]	Výška porostu [m]	Plocha porostu [m2]	Pokryvnost %	Skutečná plocha zeleně [m2]	Parcelní čísla
ST-s46	Juglans regia (ořešák královský)	5x47	5x15	6	/	/	/	dle parametrů není třeba žádat o kácení
ST-s47	Juglans regia (ořešák královský)	2x47	2x15	5	/	/	/	dle parametrů není třeba žádat o kácení
ST-48	Rosa sp. (růže sp.), Sambucus nigra (bez černý), Juglans regia (ořešák královský)	30X31-47	30x10-15	2,5 (4)	1110	10	110	3441/17
ST-49	Rosa sp. (růže sp.), Prunus sp. (slivoň)	/	/	1	770	40	310	3441/17
ST-50	Sambucus nigra (bez černý), Robinia pseudacacia (trnovník akát), Acer negundo (javor jasanolistý)	/	/	3	200	80	160	3441/17
ST-51	Sambucus nigra (bez černý), Robinia pseudacacia (trnovník akát)	/	/	3	2770	70	1940	3441/17
ST-52	Sambucus nigra (bez černý), Robinia pseudacacia (trnovník akát)	/	/	1	190	60	110	3441/17
ST-s53	Juglans regia (ořešák královský)	47	15	8	/	/	/	dle parametrů není třeba žádat o kácení
ST-s54	Juglans regia (ořešák královský)	63	20	9	/	/	/	dle parametrů není třeba žádat o kácení
ST-s55	Juglans regia (ořešák královský)	63, 78, 94	20, 25, 30	9	/	/	/	3441/17
ST-s56	Juglans regia (ořešák královský)	47	15	6	/	/	/	dle parametrů není třeba žádat o kácení
ST-s57	Juglans regia (ořešák královský)	47, 63	15, 20	6	/	/	/	dle parametrů není třeba žádat o kácení
ST-s58	Juglans regia (ořešák královský)	47	15	5	/	/	/	dle parametrů není třeba žádat o kácení
ST-s59	Juglans regia (ořešák královský)	94	30	8	/	/	/	3441/17
ST-s60	Juglans regia (ořešák královský)	94	30	8	/	/	/	3441/17

### Přehled dřevin podle příslušných k.ú.

#### STŘELICE 5

Číslo dřevin	Taxon	Obvod kmene [cm]	Průměr kmene [cm]	Výška porostu [m]	Plocha porostu [m2]	Pokryvnost %	Skutečná plocha zeleně [m2]	Parcelní čísla
ST-s61	Juglans regia (ořešák královský)	47	15	6	/	/	/	dle parametrů není třeba žádat o kácení
ST-s62	Juglans regia (ořešák královský)	63	20	6	/	/	/	dle parametrů není třeba žádat o kácení
ST-s63	Juglans regia (ořešák královský)	63	20	6	/	/	/	dle parametrů není třeba žádat o kácení
ST-s64	Juglans regia (ořešák královský)	47	15	6	/	/	/	dle parametrů není třeba žádat o kácení
ST-s65	Robinia pseudacacia (trnovník akát) cca 26 ks nezapojený porost	26x31-47	26x10-15	8	/	/	/	dle parametrů není třeba žádat o kácení
ST-s66	Juglans regia (ořešák královský)	157	50	9	/	/	/	<b>POUZE OŘEZ VĚTVÍ</b>
ST-s67	Juglans regia (ořešák královský)	2x47	2x15	7	/	/	/	dle parametrů není třeba žádat o kácení
ST-s68	Juglans regia (ořešák královský)	3x78	3x25	8	/	/	/	dle parametrů není třeba žádat o kácení
ST-s69	Juglans regia (ořešák královský)	47	15	6	/	/	/	dle parametrů není třeba žádat o kácení
ST-70	Juglans regia (ořešák královský)	47	15	6	/	/	/	dle parametrů není třeba žádat o kácení
ST-s71	Sambucus nigra (bez černý), Robinia pseudacacia (trnovník akát)	/	/	3	790	70	550	3441/17
ST-s72	Robinia pseudacacia (trnovník akát) cca 22 ks nezapojený porost	22x31-78	22x10-25	8	/	/	/	dle parametrů není třeba žádat o kácení
ST-s73	Juglans regia (ořešák královský)	94	30	7	/	/	/	3441/17
ST-s74	Juglans regia (ořešák královský)	4x63	4x20	7	/	/	/	dle parametrů není třeba žádat o kácení

## Přehled dřevin podle příslušných k.ú.

### STŘELICE 6

Číslo dřeviny	Taxon	Obvod kmene [cm]	Průměr kmene [cm]	Výška porostu [m]	Plocha porostu [m2]	Pokryvnost %	Skutečná plocha zeleně [m2]	Parcelní čísla
ST-s75	Salix sp. (vrba sp.), Prunus sp. (slivoň) cca 50 ks	50x31-78	50x10-25	6	95	80	80	3441/17
ST-s76	Prunus sp. (slivoň)	/	/	2,5	60	20	10	dle parametrů není třeba žádat o kácení
ST-s77	Prunus avium (třešeň) špatný zdravotní stav	126	40	8	/	/	/	3441/17
ST-s78	Juglans regia (ořešák královský)	94	30	8	/	/	/	3441/17
ST-s79	Betula pendula (bříza bělokorá)	157	50	13	/	/	/	1186
ST-s80	Prunus domestica (švestka domácí)	47	15	5	/	/	/	dle parametrů není třeba žádat o kácení
ST-s81	Juglans regia (ořešák královský)	2x47, 2x63	2x15, 2x20	8	/	/	/	dle parametrů není třeba žádat o kácení
ST-s82	Juglans regia (ořešák královský)	31, 2x63	10, 2x20	7	/	/	/	dle parametrů není třeba žádat o kácení
ST-s83	Juglans regia (ořešák královský)	9x31-47	9x10-15	6	/	/	/	dle parametrů není třeba žádat o kácení
ST-s84	Malus sp. (jabloň) suchá	4x47	4x15	6	/	/	/	dle parametrů není třeba žádat o kácení
ST-s85	Juglans regia (ořešák královský)	47	15	4	/	/	/	dle parametrů není třeba žádat o kácení
ST-s86	Juglans regia (ořešák královský)	3x31, 47	3x10,15	7	/	/	/	dle parametrů není třeba žádat o kácení
ST-s87	Juglans regia (ořešák královský)	141	45	9	/	/	/	3441/17
ST-88	Sambucus nigra (bez černý), Prunus sp. (slivoň), Robinia pseudacacia (trnovník akát), Rosa sp. (růže sp.), Cornus sanguinea (svída krvavá)	/	/	2,5	870	70	610	3441/17
ST-s89	Malus sp. (jabloň)	47	15	5	/	/	/	dle parametrů není třeba žádat o kácení

## Přehled dřevin podle příslušných k.ú.

### STŘELICE 7

Číslo dřeviny	Taxon	Obvod kmene [cm]	Průměr kmene [cm]	Výška porostu [m]	Plocha porostu [m2]	Pokryvnost %	Skutečná plocha zeleně [m2]	Parcelní čísla
ST-s90	Malus sp. (jabloň)	47	15	5	/	/	/	dle parametrů není třeba žádat o kácení
ST-s91	Salix sp. (vrba sp.)	188	60	10	/	/	/	3441/17
ST-s92	Betula pendula (bříza bělokorá)	47	15	9	/	/	/	dle parametrů není třeba žádat o kácení
ST-s93	Juglans regia (ořešák královský)	4x47	4x15	6	/	/	/	dle parametrů není třeba žádat o kácení
ST-94	Rosa sp. (růže sp.), Robinia pseudacacia (trnovník akát), Juglans regia (ořešák královský) cca 40 ks	40x31-63	40x10-20	1	940	30	280	3441/17
ST-95	Sambucus nigra (bez černý), Robinia pseudacacia (trnovník akát), Juglans regia (ořešák královský) cca 15 ks	15x31-78	15x10-25	1,5	380	60	230	3441/17
ST-96	Sambucus nigra (bez černý), Robinia pseudacacia (trnovník akát)	/	/	2	30	30	10	dle parametrů není třeba žádat o kácení
ST-97	Rosa sp. (růže sp.), Sambucus nigra (bez černý), Prunus sp. (slivoň), Picea abies (smrk ztepilý), Juglans regia (ořešák královský) cca 25 ks	25x31-63	25x10-20	2,5	1140	70	800	3367
ST-98	Rosa sp. (růže sp.), Sambucus nigra (bez černý), Prunus sp. (slivoň), Juglans regia (ořešák královský) cca 20 ks	20x31-63	20x10-20	2,5	210	70	150	3441/16
ST-99	Rosa sp. (růže sp.), Sambucus nigra (bez černý), Prunus sp. (slivoň), Tilia cordata (lípa srdčitá) cca 10 ks	10x31	10x10	3	140	60	80	3441/16
ST-s100	Juglans regia (ořešák královský)	78	25	8	/	/	/	dle parametrů není třeba žádat o kácení
ST-s101	Tilia cordata (lípa srdčitá)	141	45	12	/	/	/	3441/16
ST-s102	Juglans regia (ořešák královský) špatný zdravotní stav	94	30	8	/	/	/	3441/16
ST-s103	Juglans regia (ořešák královský)	94	30	8	/	/	/	3441/16
ST-s104	Robinia pseudacacia (trnovník akát) cca 80 ks	80x31-63	80x10-20	8	230	80	180	3441/16
ST-s105	Salix sp. (vrba sp.) špatný zdravotní stav	157	50	8	/	/	/	3441/16

### Přehled dřevin podle příslušných k.ú.

#### STŘELICE 8

Číslo dřeviny	Taxon	Obvod kmene [cm]	Průměr kmene [cm]	Výška porostu [m]	Plocha porostu [m2]	Pokryvnost %	Skutečná plocha zeleně [m2]	Parcelní čísla
ST-s106	Juglans regia (ořešák královský) špatný zdravotní stav	157	50	8	/	/	/	3441/16
ST-107	Sambucus nigra (bez černý), Rosa sp. (růže sp.), Syringa vulgaris L. (šefík obecný), Prunus sp. (slivoň) cca 20 ks	20x31-78	20x10-25	3 (5)	870	80	700	3441/16
ST-s108	Crataegus laevigata (hloh obecný)	126	40	7	/	/	/	3441/16
ST-s109	Robinia pseudacacia (trnovník akát)	/	/	4	820	70	570	3441/16
ST-110	Sambucus nigra (bez černý), Cornus sanguinea (svída krvavá), Robinia pseudacacia (trnovník akát) cca 20 ks	20x31-47	20x10-15	2 (6)	400	80	320	3441/16
ST-s111	Acer platanoides (javor mléč)	141	45	12	/	/	/	3441/16
ST-s112	Acer platanoides (javor mléč)	173	55	12	/	/	/	3441/16
ST-113	Sambucus nigra (bez černý), Acer platanoides (javor mléč), Robinia pseudacacia (trnovník akát)	/	/	2	3360	70	2350	3441/16, 3441/1
ST-114	Sambucus nigra (bez černý), Prunus sp. (slivoň), Robinia pseudacacia (trnovník akát), Populus sp. (topol), Acer campestre (javor babyka) cca 70 ks	70x31-78	70x10-25	2,5 (6)	2650	30	800	3446/1, 3441/1
ST-115	Sambucus nigra (bez černý), Prunus sp. (slivoň), Robinia pseudacacia (trnovník akát), Acer campestre (javor babyka), Acer platanoides (javor mléč), Fraxinus excelsior (jasan ztepilý) cca 130 ks	130x31-78	130x10-25	2,5 (6)	4740	80	3790	3446/1
ST-116	Rosa sp. (růže sp.), Corylus avellana (líška obecná), Prunus sp. (slivoň), Robinia pseudacacia (trnovník akát), Acer campestre (javor babyka), Acer platanoides (javor mléč), Fraxinus excelsior (jasan ztepilý) cca 90 ks	90x31-78	90x10-25	2,5 (6)	4660	60	2800	3441/1

Suma za ekologickou újmu v k.ú. Střelice je 465 099= cca 465 100,-Kč, plocha keřů cca 19 870 m2, stromů 830 m2

Šedě je podbarvena plocha skupin stromů

### Přehled dřevin podle příslušných k.ú.

#### TROUBSKO

Číslo dřeviny	Taxon	Obvod kmene [cm]	Průměr kmene [cm]	Výška porostu [m]	Plocha porostu [m2]	Pokryvnost %	Skutečná plocha zeleně [m2]	Parcelní čísla
TR-s1	Robinia pseudacacia (trnovník akát)	/	/	2	2070	40	830	1532, 1455/100, 332, 333, 334
TR-s2	Prunus avium (třešeň)	94	30	7	/	/	/	1532
TR-3	Sambucus nigra (bez černý), Rosa sp. (růže sp.), Prunus sp. (slivoň), Robinia pseudacacia (trnovník akát) cca 60 ks	60x31-47	60x10-15	3	1230	70	860	1532
TR-s4	Juglans regia (ořešák královský)	63	20	7	/	/	/	dle parametrů není třeba žádat o kácení
TR-5	Sambucus nigra (bez černý), Rosa sp. (růže sp.), Prunus sp. (slivoň), Robinia pseudacacia (trnovník akát) cca 50 ks	50x31	50x10	3	350	60	210	1535, 1532
TR-6	Rosa sp. (růže sp.), Salix sp. (vrba sp.), Sambucus nigra (bez černý)	/	/	2	90	30	30	dle parametrů není třeba žádat o kácení
TR-s7	Salix sp. (vrba sp.) cca 50 ks	50x31-47	50x10-15	7	120	80	100	1532, 1534
TR-8	Sambucus nigra (bez černý), Rosa sp. (růže sp.)	/	/	2	70	30	20	dle parametrů není třeba žádat o kácení
TR-s9	Salix sp. (vrba sp.) cca 40 ks	40x31-63	40x10-20	8	140	80	110	1532
TR-s10	Salix sp. (vrba sp.)	5x31	5x10	5	/	/	/	dle parametrů není třeba žádat o kácení
TR-s11	Crataegus laevigata (hloh obecný)	4x47	4x15	5	/	/	/	dle parametrů není třeba žádat o kácení

Suma za ekologickou újmu v k.ú. Troubsko je 51 611 = cca 51 610,-Kč, plocha keřů cca 1120 m2, stromů 1040 m2

Šedě je podbarvena plocha skupin stromů

### Přehled dřevin podle příslušných k.ú.

#### BOSONOHY

Číslo dřeviny	Taxon	Obvod kmene [cm]	Průměr kmene [cm]	Výška porostu [m]	Plocha porostu [m2]	Pokryvnost %	Skutečná plocha zeleně [m2]	Parcelní čísla
Bo-1	Rosa sp. (růže sp.), Sambucus nigra (bez černý), Juglans regia (ořešák královský)	/	/	2	320	10	30	dle parametrů není třeba žádat o kácení
Bo-2	Rosa sp. (růže sp.), Prunus sp. (slivoň), Sambucus nigra (bez černý), Syringa vulgaris L. (šeřík obecný)	/	/	2	60	90	50	3548
Bo-s3	Prunus domestica (slivoň švestka) špatný zdravotní stav	78	25	5	/	/	/	dle parametrů není třeba žádat o kácení
Bo-s4	Juglans regia (ořešák královský)	7x47	7x15	8	/	/	/	dle parametrů není třeba žádat o kácení
Bo-s5	Juglans regia (ořešák královský)	78	25	4,5	/	/	/	dle parametrů není třeba žádat o kácení
Bo-6	Rosa sp. (růže sp.), Sambucus nigra (bez černý), Prunus spinosa (trnka obecná), Robinia pseudacacia (trnovník akát)	/	/	2,5	530	40	210	3548
Bo-s7	Robinia pseudacacia (trnovník akát)	94, 78, 78	30, 25, 25,	8	/	/	/	3548
Bo-8	Sambucus nigra (bez černý), Rosa sp. (růže sp.), Prunus sp. (slivoň), Robinia pseudacacia (trnovník akát) cca 120 ks	120x31-47	120x10-15	2,5 (6)	1920	70	1340	3548
Bo-9	Sambucus nigra (bez černý), Prunus sp. (slivoň), Robinia pseudacacia (trnovník akát) cca 120 ks	90x31-47	90x10-15	2,5 (6)	1740	60	1040	3548
Bo-10	Sambucus nigra (bez černý), Prunus sp. (slivoň), Robinia pseudacacia (trnovník akát) cca 70 ks	70x31-63	70x10-20	2,5 (6)	2840	60	1700	3548
Bo-s11	Robinia pseudacacia (trnovník akát) porost + cca 15 ks	15x63	15x20	6	2050	40	820	3548

**Suma za ekologickou újmu v k.ú. Bosonohy je 152 771 = cca 152 770,-Kč, plocha keřů cca 4370 m2, stromů 820 m2**

**Šedě je podbarvena plocha skupin stromů**



## Přehled dřevin podle příslušných k.ú.

### OSTOPOVICE 1

Číslo dřeviny	Taxon	Obvod kmene [cm]	Průměr kmene [cm]	Výška porostu [m]	Plocha porostu [m2]	Pokryvnost %	Skutečná plocha zeleně [m2]	Parcelní čísla
OS-1	Sambucus nigra (bez černý), Rosa sp. (růže sp.), Prunus sp. (slivoň), Juglans regia (ořešák královský) cca 80 ks	80x31-63	80x10-20	3 (5)	3870	80	3100	1516/1
OS-2	Rosa sp. (růže sp.), Sambucus nigra (bez černý), Prunus sp. (slivoň), Juglans regia (ořešák královský)	/	/	3	520	80	420	1516/1
OS-3	Rosa sp. (růže sp.), Sambucus nigra (bez černý), Prunus sp. (slivoň), Juglans regia (ořešák královský) cca 60 ks	60x31-63	60x10-20	2,5 (5)	2010	60	1210	1516/1
OS-s4	Juglans regia (ořešák královský)	78, 78, 63	25, 25, 20	7	/	/	/	dle parametrů není třeba žádat o kácení
OS-s5	Juglans regia (ořešák královský)	126	40	8	/	/	/	1516/1
OS-6	Rosa sp. (růže sp.), Sambucus nigra (bez černý), Prunus sp. (slivoň), Prunus spinosa (trnka obecná) cca 20 ks	20x31-63	20x10-20	2,5 (6)	530	70	370	1516/1
OS-s7	Juglans regia (ořešák královský)	4x63	4x20	8	/	/	/	dle parametrů není třeba žádat o kácení
OS-s8	Juglans regia (ořešák královský)	2x63, 3x47	2x20, 3x15	8	/	/	/	dle parametrů není třeba žádat o kácení
OS-s9	Juglans regia (ořešák královský)	63, 6x47, 31	20, 6x15, 10	8	/	/	/	dle parametrů není třeba žádat o kácení
OS-10	Rosa sp. (růže sp.), Sambucus nigra (bez černý), Prunus sp. (slivoň), Juglans regia (ořešák královský) cca 60 ks	60x31-47	60x10-15	2,5 (5)	1590	70	1110	1516/1
OS-s11	Juglans regia (ořešák královský)	110, 78, 63	35, 25, 20	8	/	/	/	1516/1
OS-12	Rosa sp. (růže sp.), Prunus sp. (slivoň), Prunus spinosa (trnka obecná), Ailanthus altissima (pajasan žláznatý) cca 10 ks	10x31-47	10x10-15	2 (5)	280	70	200	1516/1
OS-13	Rosa sp. (růže sp.), Sambucus nigra (bez černý), Prunus sp. (slivoň) cca 10 ks	10x31-47	10x10	1 (5)	620	60	370	1516/1
OS-s14	Betula pendula (bříza bělokorá)	126	40	10	/	/	/	1516/1
OS-s15	Betula pendula (bříza bělokorá)	94	30	10	/	/	/	1516/1
OS-s16	Juglans regia (ořešák královský)	94	30	9	/	/	/	1516/1

## Přehled dřevin podle příslušných k.ú.

### OSTOPOVICE 2

Číslo dřeviny	Taxon	Obvod kmene [cm]	Průměr kmene [cm]	Výška porostu [m]	Plocha porostu [m2]	Pokryvnost %	Skutečná plocha zeleně [m2]	Parcelní čísla
OS-s17	Juglans regia (ořešák královský), Acer platanoides (javor mléč), Robinia pseudacacia (trnovník akát), Salix caprea L. (vrba jíva), Corylus colurna (líška turecká) cca 30 ks nezapojené	30x31-78	30x10-25	8	/	/	/	dle parametrů není třeba žádat o kácení
OS-18	Sambucus nigra (bez černý), Prunus sp. (slivoň)	/	/	1,5	60	40	20	dle parametrů není třeba žádat o kácení
OS-s19	Picea abies (smrk ztepilý)	94	30	12	/	/	/	169/1
OS-s20	Picea abies (smrk ztepilý)	126	40	12	/	/	/	169/1
OS-s21	Picea abies (smrk ztepilý)	94	30	12	/	/	/	169/1
OS-s22	Picea abies (smrk ztepilý) cca 30 ks	30x31-78	30x10-25	9	220	90	200	169/1
OS-s23	Picea abies (smrk ztepilý)	94	30	12	/	/	/	169/1, 202
OS-s24	Picea abies (smrk ztepilý)	94	30	12	/	/	/	202
OS-s25	Picea abies (smrk ztepilý)	110	35	12	/	/	/	202
OS-26	Rosa sp. (růže sp.), Sambucus nigra (bez černý)	/	/	1,5	50	40	20	dle parametrů není třeba žádat o kácení
OS-27	Sambucus nigra (bez černý), Prunus sp. (slivoň), Juglans regia (ořešák královský) cca 30 ks	30x31-63	30x10-20	3 (5)	930	10	90	1516/1
OS-s28	Prunus avium (třešeň)	2x47	2x15	7	/	/	/	dle parametrů není třeba žádat o kácení
OS-s29	Prunus sp. (slivoň)	2x31, 3x47	2x10, 3x15	4	/	/	/	dle parametrů není třeba žádat o kácení
OS-s30	Juglans regia (ořešák královský)	47	15	5	/	/	/	dle parametrů není třeba žádat o kácení
OS-s31	Juglans regia (ořešák královský)	3x31	3x10	5	/	/	/	dle parametrů není třeba žádat o kácení

### Přehled dřevin podle příslušných k.ú.

#### OSTOPOVICE 3

Číslo dřeviny	Taxon	Obvod kmene [cm]	Průměr kmene [cm]	Výška porostu [m]	Plocha porostu [m2]	Pokryvnost %	Skutečná plocha zeleně [m2]	Parcelní čísla
OS-s32	Malus sp. (jabloň)	3x47	3x15	5	/	/	/	dle parametrů není třeba žádat o kácení
OS-s33	Prunus domestica (švestka domácí)	78	25	6	/	/	/	dle parametrů není třeba žádat o kácení
OS-s34	Pinus sylvestris (borovice lesní)	47	15	5	/	/	/	dle parametrů není třeba žádat o kácení
OS-s35	Prunus domestica (švestka domácí)	78	25	6	/	/	/	dle parametrů není třeba žádat o kácení
OS-s36	Larix decidua (modřín opadavý)	94	30	10	/	/	/	1516/1
OS-s37	Prunus domestica (švestka domácí)	78	25	6	/	/	/	dle parametrů není třeba žádat o kácení
OS-s38	Malus sp. (jabloň)	2x47, 63	2x15, 20	5	/	/	/	dle parametrů není třeba žádat o kácení
OS-39	Rosa sp. (růže sp.), Sambucus nigra (bez černý), Prunus sp. (slivoň), Syringa vulgaris L. (šefík obecný)	/	/	2,5	250	60	150	1516/1
OS-s40	Prunus domestica (švestka domácí)	63	20	4	/	/	/	dle parametrů není třeba žádat o kácení
OS-41	Rosa sp. (růže sp.), Sambucus nigra (bez černý), Juglans regia (ořešák královský)	/	/	2	440	10	40	dle parametrů není třeba žádat o kácení

**Suma za ekologickou újmu v k.ú. Ostopovice je 289 544 = cca 289 550,-Kč, plocha keřů cca 7 100 m2, stromů 200 m2**

**Šedě je podbarvena plocha skupin stromů**

## Přehled dřevin podle příslušných k.ú.

### STARÝ LÍSKOVEC 1

Číslo dřeviny	Taxon	Obvod kmene [cm]	Průměr kmene [cm]	Výška porostu [m]	Plocha porostu [m2]	Pokryvnost %	Skutečná plocha zeleně [m2]	Parcelní čísla
SL-s1	Prunus avium (třešeň)	157	50	7	/	/	/	1902
SL-2	Sambucus nigra (bez černý), Rosa sp. (růže sp.), Prunus sp. (slivoň), Juglans regia (ořešák královský), Populus sp. (topol), Salix sp. (vrba) cca 90 ks	90x31-78	90x10-25	2 (6)	870	80	700	1885/1
SL-s3	Juglans regia (ořešák královský)	94	30	7	/	/	/	1901
SL-s4	Juglans regia (ořešák královský)	126	40	8	/	/	/	1885/1
SL-5	Sambucus nigra (bez černý), Rosa sp. (růže sp.), Prunus sp. (slivoň), Juglans regia (ořešák královský) cca 30 ks	30x31-78	30x10-25	2 (6)	310	80	250	1885/1, 1901
SL-s6	Acer platanoides (javor mléč)	94	30	8	/	/	/	1885/1
SL-7	Sambucus nigra (bez černý), Rosa sp. (růže sp.), Prunus sp. (slivoň), Juglans regia (ořešák královský) cca 90 ks	90x31-78	90x10-25	2 (6)	2590	70	1810	1885/1, 1757/120
SL-s8	Salix sp. (vrba), špatný zdravotní stav, houba	2x126, 4x94, 3x63	2x40, 4x30, 3x20	9	/	/	/	1885/1
SL-s9	Juglans regia (ořešák královský)	126	40	8	/	/	/	1885/1
SL-10	Sambucus nigra (bez černý), Rosa sp. (růže sp.), Prunus sp. (slivoň), Juglans regia (ořešák královský) cca 80 ks	80x31-63	80x10-20	3 (5)	1570	70	1100	1885/1
SL-s11	Juglans regia (ořešák královský)	94	30	8	/	/	/	1885/1
SL-s12	Prunus avium (třešeň)	94	30	9	/	/	/	1885/1
SL-s13	Juglans regia (ořešák královský)	141	45	8	/	/	/	1885/1
SL-14	Sambucus nigra (bez černý), Rosa sp. (růže sp.), Prunus sp. (slivoň), Juglans regia (ořešák královský) cca 30 ks	30x31-63	30x10-20	3 (5)	270	70	190	1885/1
SL-s15	Juglans regia (ořešák královský)	126, 94	40, 30	8	/	/	/	1885/1

## Přehled dřevin podle příslušných k.ú.

### STARÝ LÍSKOVEC 2

Číslo dřeviny	Taxon	Obvod kmene [cm]	Průměr kmene [cm]	Výška porostu [m]	Plocha porostu [m2]	Pokryvnost %	Skutečná plocha zeleně [m2]	Parcelní čísla
SL-16	Sambucus nigra (bez černý), Rosa sp. (růže sp.), Cornus sanguinea (svída krvavá), Prunus sp. (slivoň) cca 20 ks	20x31-47	20x10-15	2,5 (5)	1130	80	900	1885/1
SL-s17	Juglans regia (ořešák královský)	94	30	6	/	/	/	1885/1
SL-s18	Juglans regia (ořešák královský)	47	15	5	/	/	/	dle parametrů není třeba žádat o kácení
SL-19	Rosa sp. (růže sp.), Sambucus nigra (bez černý), Prunus sp. (slivoň)	/	/	2,5	870	80	700	1885/1
SL-s20	Picea abies (smrk ztepilý)	94	30	9	/	/	/	<b>POUZE OŘEZ</b>
SL-s21	Pinus sylvestris (borovice lesní), Betula pendula (bříza bělokorá) nezapojený porost	7x16-31	7x5-10	5	/	/	/	dle parametrů není třeba žádat o kácení
SL-s22	Picea abies (smrk ztepilý)	94	30	8	/	/	/	1885/1
SL-23	Sambucus nigra (bez černý), Prunus spinosa (trnka obecná)	/	/	3	100	30	30	dle parametrů není třeba žádat o kácení
SL-24	Sambucus nigra (bez černý), Prunus sp. (slivoň)	/	/	2	60	30	20	dle parametrů není třeba žádat o kácení
SL-s25	Picea abies (smrk ztepilý)	126	40	12	/	/	/	1895/1
SL-s26	Robinia pseudacacia (trnovník akát) cca 20 ks	20x31-63	20x10-20	7	300	30	90	1895/1
SL-27	Sambucus nigra (bez černý), Robinia pseudacacia (trnovník akát) cca 50 ks	50x31-63	50x10-20	2 (7)	740	60	440	1895/1
SL-s28	Juglans regia (ořešák královský)	78	25	7	/	/	/	dle parametrů není třeba žádat o kácení
SL-s29	Juglans regia (ořešák královský)	63	20	7	/	/	/	dle parametrů není třeba žádat o kácení
SL-s30	Picea abies (smrk ztepilý) 2 ks, Pinus sylvestris (borovice lesní) 3 ks, Malus sp. (jablono) ořezané	6x31-63	6x10-20	5	/	/	/	dle parametrů není třeba žádat o kácení

### Přehled dřevin podle příslušných k.ú.

#### STARÝ LÍSKOVEC 3

Číslo dřevin	Taxon	Obvod kmene [cm]	Průměr kmene [cm]	Výška porostu [m]	Plocha porostu [m2]	Pokryvnost %	Skutečná plocha zeleně [m2]	Parcelní čísla
SL-31	Sambucus nigra (bez černý), Rosa sp. (růže sp.)	/	/	1	2490	40	1000	1885/1
SL-32	Sambucus nigra (bez černý), Rosa sp. (růže sp.)	/	/	2,5	720	70	500	1885/1
SL-33	Sambucus nigra (bez černý), Rosa sp. (růže sp.), Cornus sanguinea (svída krvavá)	/	/	2,5	710	30	210	1885/1, 1887
SL-s34	Juglans regia (ořešák královský)	3x63	3x20	7	/	/	/	dle parametrů není třeba žádat o kácení

Suma za ekologickou újmu v k.ú. Starý Lískovec je 195 043 = cca 195 040,-Kč, plocha keřů cca 7850 m2, plocha stromů 90 m2

Šedě je podbarvena plocha skupin stromů

## Přehled dřevin podle příslušných k.ú.

### BOHUNICE 1

Číslo dřeviny	Taxon	Obvod kmene [cm]	Průměr kmene [cm]	Výška porostu [m]	Plocha porostu [m2]	Pokryvnost %	Skutečná plocha zeleně [m2]	Parcelní čísla
BH-s1	Juglans regia (ořešák královský)	2x63	2x20	8	/	/	/	POUZE OŘEZ
BH-2	Rosa sp. (růže sp.), Sambucus nigra (bez černý), Prunus sp. (slivoň), Cornus sanguinea (svída krvavá), Juglans regia (ořešák královský) cca 60 ks	60x31-63	60x10-20	2 (5)	1790	60	1070	976
BH-s3	Juglans regia (ořešák královský)	94	30	8	/	/	/	976
BH-s4	Juglans regia (ořešák královský), Robinia pseudacacia (trnovník akát) cca 40 ks	40x31-78	40x10-25	8	340	60	200	976
BH-5	Sambucus nigra (bez černý), Prunus sp. (slivoň), Salix sp. (vrba), Juglans regia (ořešák královský) cca 60 ks	60x31-78	60x10-25	2 (5)	1510	40	600	976
BH-s6	Juglans regia (ořešák královský)	63	20	8	/	/	/	dle parametrů není třeba žádat o kácení
BH-s7	Juglans regia (ořešák královský)	63	20	8	/	/	/	dle parametrů není třeba žádat o kácení
BH-s8	Robinia pseudacacia (trnovník akát)	2x31	2x10	7	/	/	/	dle parametrů není třeba žádat o kácení
BH-s9	Robinia pseudacacia (trnovník akát) cca 15 ks	10x31, 5x47	10x10, 5x15	7	280	40	110	976
BH-s10	Robinia pseudacacia (trnovník akát)	4x94	4x30	8	/	/	/	976
BH-s11	Robinia pseudacacia (trnovník akát)	126	40	8	/	/	/	976
BH-s12	Juglans regia (ořešák královský)	78, 63	25,20	8	/	/	/	dle parametrů není třeba žádat o kácení
BH-s13	Juglans regia (ořešák královský)	94	30	8	/	/	/	976
BH-s14	Juglans regia (ořešák královský)	78	25	5	/	/	/	dle parametrů není třeba žádat o kácení
BH-s15	Juglans regia (ořešák královský)	3x31	3x10	8	/	/	/	dle parametrů není třeba žádat o kácení

## Přehled dřevin podle příslušných k.ú.

### BOHUNICE 2

Číslo dřeviny	Taxon	Obvod kmene [cm]	Průměr kmene [cm]	Výška porostu [m]	Plocha porostu [m2]	Pokryvnost %	Skutečná plocha zeleně [m2]	Parcelní čísla
BH-s16	Juglans regia (ořešák královský)	63, 63, 47	20,20,15	8	/	/	/	dle parametrů není třeba žádat o kácení
BH-s17	Juglans regia (ořešák královský)	63	20	8	/	/	/	dle parametrů není třeba žádat o kácení
BH-s18	Juglans regia (ořešák královský)	78	25	8	/	/	/	dle parametrů není třeba žádat o kácení
BH-s19	Juglans regia (ořešák královský)	78	25	8	/	/	/	dle parametrů není třeba žádat o kácení
BH-s20	Juglans regia (ořešák královský)	78	25	8	/	/	/	dle parametrů není třeba žádat o kácení
BH-s21	Juglans regia (ořešák královský)	63	20	8	/	/	/	dle parametrů není třeba žádat o kácení
BH-s22	Juglans regia (ořešák královský)	78	25	8	/	/	/	dle parametrů není třeba žádat o kácení
BH-s23	Juglans regia (ořešák královský)	141	45	8	/	/	/	976
BH-s24	Juglans regia (ořešák královský)	141	45	8	/	/	/	976
BH-s25	Prunus sp. (slivoň), Juglans regia (ořešák královský) 7 ks nezapojené	7x31-63	7x10-20	6	/	/	/	dle parametrů není třeba žádat o kácení
BH-s26	Juglans regia (ořešák královský)	94	30	8	/	/	/	976
BH-27	Rosa sp. (růže sp.), Sambucus nigra (bez černý), Prunus sp. (slivoň) cca 30 ks	30x31-47	30x10-15	2 (5)	880	30	260	976
BH-28	Rosa sp. (růže sp.), Sambucus nigra (bez černý), Prunus sp. (slivoň) cca 30 ks	30x31-63	30x10-20	2 (5)	540	60	320	976
BH-s29	Juglans regia (ořešák královský)	3x78	3x25	8	/	/	/	dle parametrů není třeba žádat o kácení
BH-s30	Prunus armeniaca (meruňka obecná)	47	15	5	/	/	/	<b>POUZE OŘEZ</b>



### Přehled dřevin podle příslušných k.ú.

#### BOHUNICE 3

Číslo dřeviny	Taxon	Obvod kmene [cm]	Průměr kmene [cm]	Výška porostu [m]	Plocha porostu [m2]	Pokryvnost %	Skutečná plocha zeleně [m2]	Parcelní čísla
BH-s31	Betula pendula (bříza bělokorá)	63	20	8	/	/	/	dle parametrů není třeba žádat o kácení
BH-s32	Prunus avium (třešeň)	157	50	9	/	/	/	<b>POUZE OŘEZ</b>
BH-s33	Juglans regia (ořešák královský)	94	30	8	/	/	/	976
BH-34	Rosa sp. (růže sp.), Sambucus nigra (bez černý), Prunus sp. (slivoň), Cornus sanguinea (svída krvavá), Juglans regia (ořešák královský)	/	/	3	650	80	520	976
BH-s35	Juglans regia (ořešák královský)	94, 78	30, 25	8	/	/	/	976
BH-36	Rosa sp. (růže sp.), Sambucus nigra (bez černý), Prunus sp. (slivoň), Cornus sanguinea (svída krvavá), Juglans regia (ořešák královský)	/	/	3	90	80	70	976
BH-37	Rosa sp. (růže sp.), Sambucus nigra (bez černý), Prunus sp. (slivoň), Cornus sanguinea (svída krvavá), Juglans regia (ořešák královský) cca 190 ks	190x31-78	190x10-25	2,5 (6)	1060	70	740	976
BH-s38	Salix sp. (vrba) špatný zdravotní stav	141, 94	45, 30	8	/	/	/	976
BH-s39	Salix sp. (vrba) špatný zdravotní stav, houba	141	45	8	/	/	/	976
BH-s40	Juglans regia (ořešák královský)	2x94	2x30	8	/	/	/	976
BH-s41	Juglans regia (ořešák královský)	94, 63	30, 20	8	/	/	/	976
BH-42	Rosa sp. (růže sp.), Sambucus nigra (bez černý), Prunus sp. (slivoň), Cornus sanguinea (svída krvavá), Juglans regia (ořešák královský) cca 40 ks	40x31-78	40x10-25	2,5 (6)	370	70	260	976, 979/44, 979/45, 979/46

**Suma za ekologickou újmu v k.ú. Bohunice je 215 678 = cca 215 680,-Kč, plocha keřů cca 3840 m2, plocha stromů 310 m2**

**Šedě je podbarvena plocha skupin stromů**

## Přehled dřevin podle příslušných k.ú.

### HORNÍ HERŠPICE 1

Číslo dřeviny	Taxon	Obvod kmene [cm]	Průměr kmene [cm]	Výška porostu [m]	Plocha porostu [m2]	Pokryvnost %	Skutečná plocha zeleně [m2]	Parcelní čísla
HH-1	Sambucus nigra (bez černý), Prunus sp. (slivoň), Rosa sp. (růže sp.), Ailanthus altissima (pajasan žlaznatý)	/	/	3	2060	70	1440	1997/10
HH-2	Sambucus nigra (bez černý), Prunus sp. (slivoň), Rosa sp. (růže sp.), Ailanthus altissima (pajasan žlaznatý) cca 60 ks	60x31-47	60x10-15	2	540	70	380	1997/10
HH-3	Sambucus nigra (bez černý), Prunus sp. (slivoň), Robinia pseudacacia (trnovník akát), Juglans regia (ořešák královský) cca 30 ks	30x31-63	30x10-20	3 (5)	870	80	700	1997/10
HH-s4	Robinia pseudacacia (trnovník akát)	94	30	8	/	/	/	1997/10
HH-s5	Robinia pseudacacia (trnovník akát)	94, 3x63	30, 3x20	9	/	/	/	1997/10
HH-s6	Robinia pseudacacia (trnovník akát)	94	30	8	/	/	/	1997/10
HH-7	Sambucus nigra (bez černý), Prunus sp. (slivoň), Robinia pseudacacia (trnovník akát), Juglans regia (ořešák královský) cca 60 ks	60x31-63	60x10-20	3 (5)	1030	80	820	1997/10
HH-s8	Juglans regia (ořešák královský)	63	20	7	/	/	/	dle parametrů není třeba žádat o kácení
HH-9	Rosa sp. (růže sp.), Prunus sp. (slivoň), Malus sp. (jabloň)	/	/	2,5	50	60	30	dle parametrů není třeba žádat o kácení
HH-s10	Salix sp. (vrba)	157	50	9	/	/	/	<b>POUZE OŘEZ</b>
HH-11	Rosa sp. (růže sp.), Sambucus nigra (bez černý), Prunus sp. (slivoň), Cornus sanguinea (svída krvavá), Juglans regia (ořešák královský) cca 20 ks	20x31-78	20x10-25	2 (5)	610	70	430	1997/15
HH-s12	Salix erythroflexuosa (vrba kroucená)	78	25	8	/	/	/	<b>POUZE OŘEZ</b>
HH-s13	Salix erythroflexuosa (vrba kroucená)	2x78	2x25	8	/	/	/	<b>POUZE OŘEZ</b>
HH-s14	Salix sp. (vrba)	110	35	8	/	/	/	1997/15
HH-s15	Salix sp. (vrba) špatný zdravotní stav, olámaná	157	50	5	/	/	/	1997/15

### Přehled dřevin podle příslušných k.ú.

#### HORNÍ HERŠPICE 2






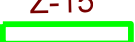
Číslo dřeviny	Taxon	Obvod kmene [cm]	Průměr kmene [cm]	Výška porostu [m]	Plocha porostu [m2]	Pokryvnost %	Skutečná plocha zeleně [m2]	Parcelní čísla
HH-s16	Salix sp. (vrba)	126	40	8	/	/	/	1997/15
HH-s17	Salix sp. (vrba)	157	50	8	/	/	/	1997/15
HH-18	Rosa sp. (růže sp.), Sambucus nigra (bez černý), Prunus sp. (slivoň), Cornus sanguinea (svída krvavá), Juglans regia (ořešák královský) cca 20 ks	20x31-78	20x10-25	2 (5)	1020	70	710	1997/15
HH-s19	Salix sp. (vrba)	157	50	8	/	/	/	1997/15
HH-s20	Juglans regia (ořešák královský)	94	30	8	/	/	/	1997/15
HH-21	Sambucus nigra (bez černý), Salix sp. (vrba)	/	/	3	80	30	20	dle parametrů není třeba žádat o kácení
HH-s22	Salix sp. (vrba)	2x63, 3x31	2x20, 3x10	8	/	/	/	dle parametrů není třeba žádat o kácení
HH-s23	Salix sp. (vrba)	4x47, 10x31	4x15, 10x10	8	/	/	/	dle parametrů není třeba žádat o kácení
HH-s24	Salix sp. (vrba), Juglans regia (ořešák královský)	9x94, 30x31-78	9x30, 30x10-25	8	130	80	100	1997/15
HH-s25	Juglans regia (ořešák královský)	2x47	2x15	7	/	/	/	dle parametrů není třeba žádat o kácení
HH-26	Salix sp. (vrba), Sambucus nigra (bez černý), Prunus sp. (slivoň) cca 30 ks	30x31-63	30x10-20	3,5	460	60	280	1997/15
HH-s27	Juglans regia (ořešák královský)	94	30	8	/	/	/	1997/15
HH-s28	Juglans regia (ořešák královský), Robinia pseudacacia (trnovník akát), Prunus sp. (slivoň) cca 30 ks <b>nezapojený porost</b>	30x31-78	30x10-25	2,5 (5)	/	/	/	dle parametrů není třeba žádat o kácení

Suma za ekologickou újmu v k.ú. Horní Heršpice je 101 333 = cca 101 330,-Kč, plocha keřů cca 4810 m2, plocha stromů 100 m2

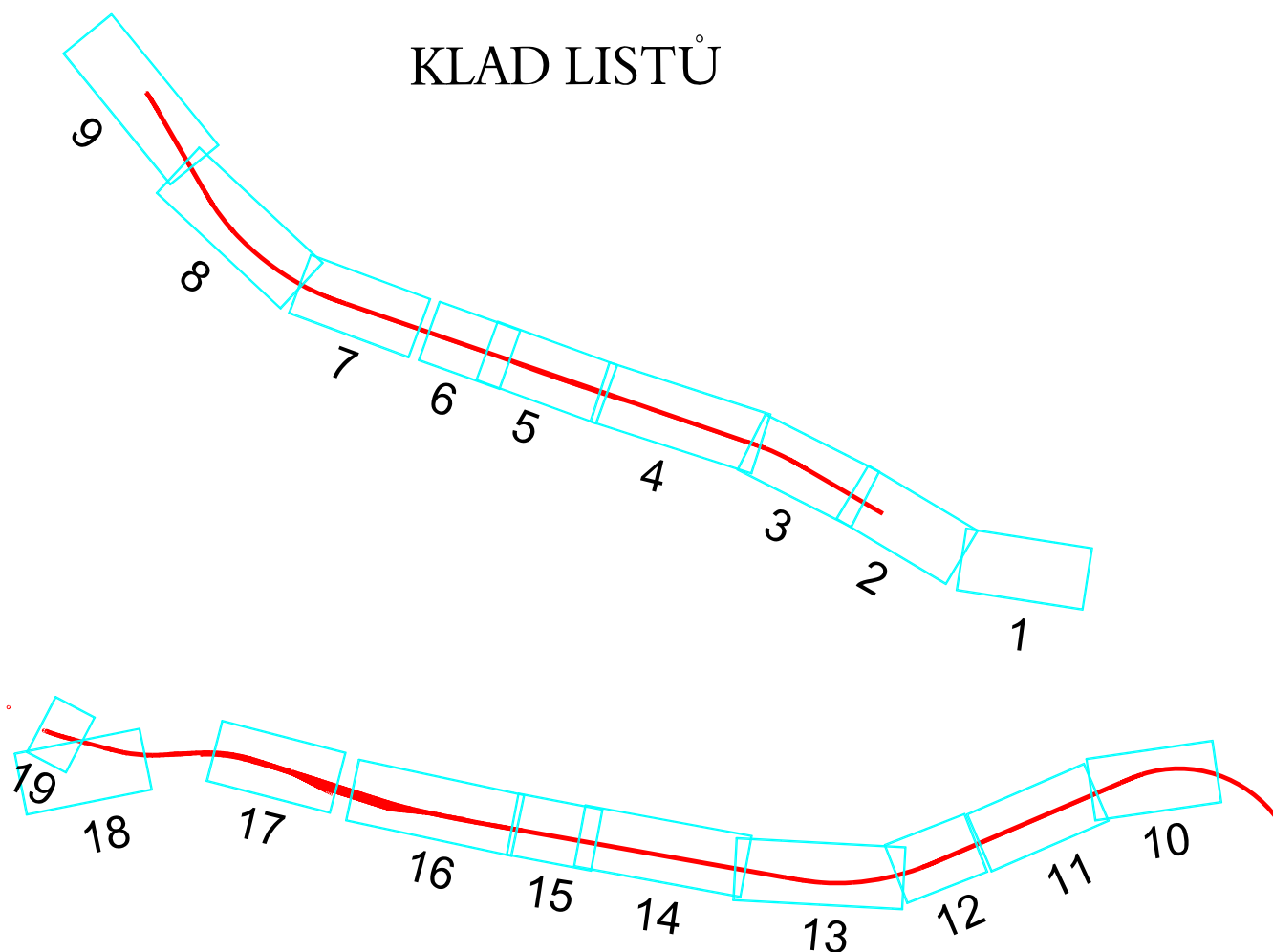
Šedě je podbarvena plocha skupin stromů

## **Příloha č. 2: Situace kácení dřevin č. 1 – 19 v měřítku 1 : 1 000**

## LEGENDA

-  TRAŤ, ŽKM
-  POZEMEK DRÁHY
-  DŘEVINY K OCHRANĚ
-  STROMY
-  SKUPINY STROMŮ
-  POROSTY KEŘŮ A NÁLETOVÝCH DŘEVIN

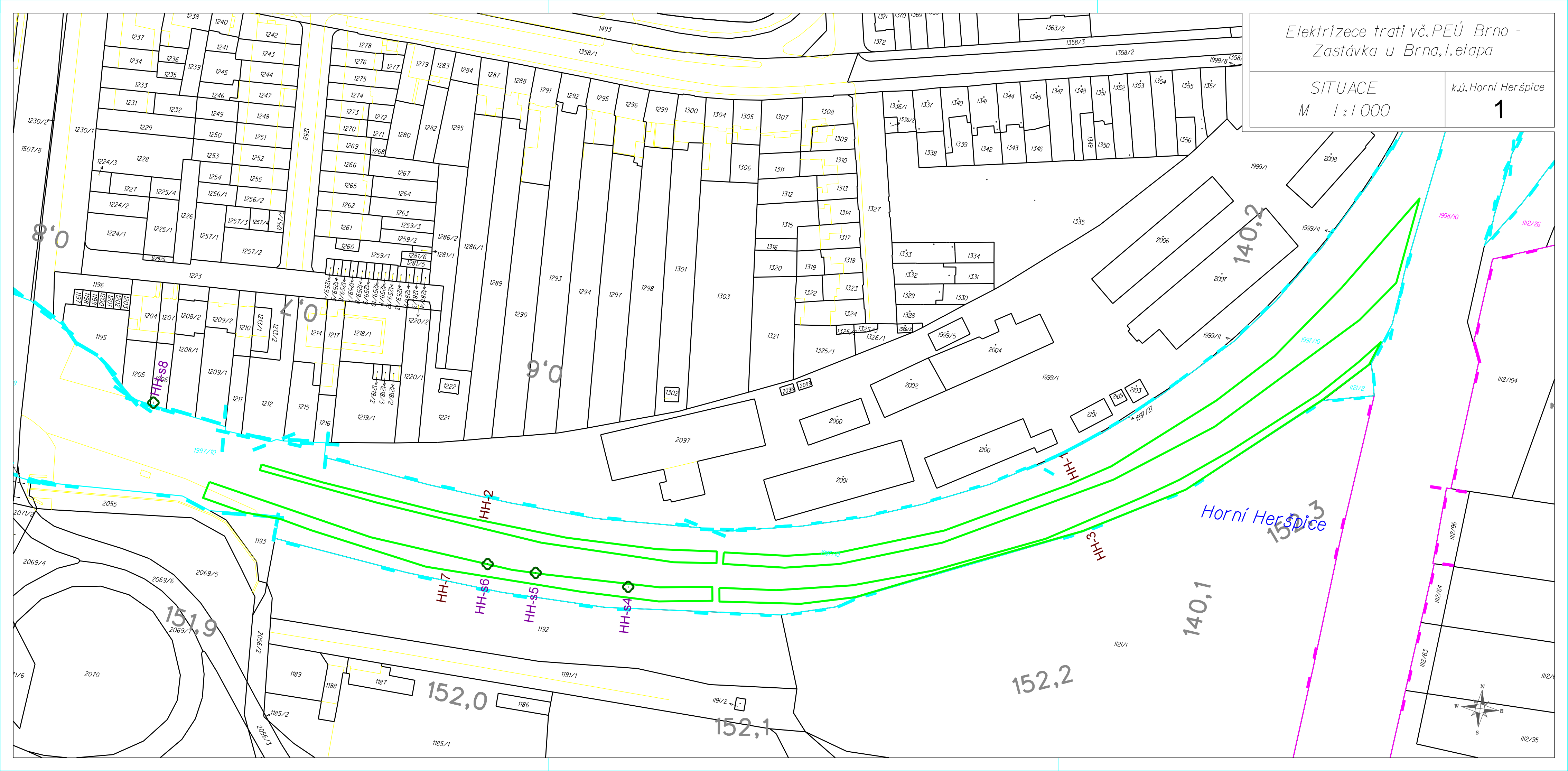
## KLAD LISTŮ



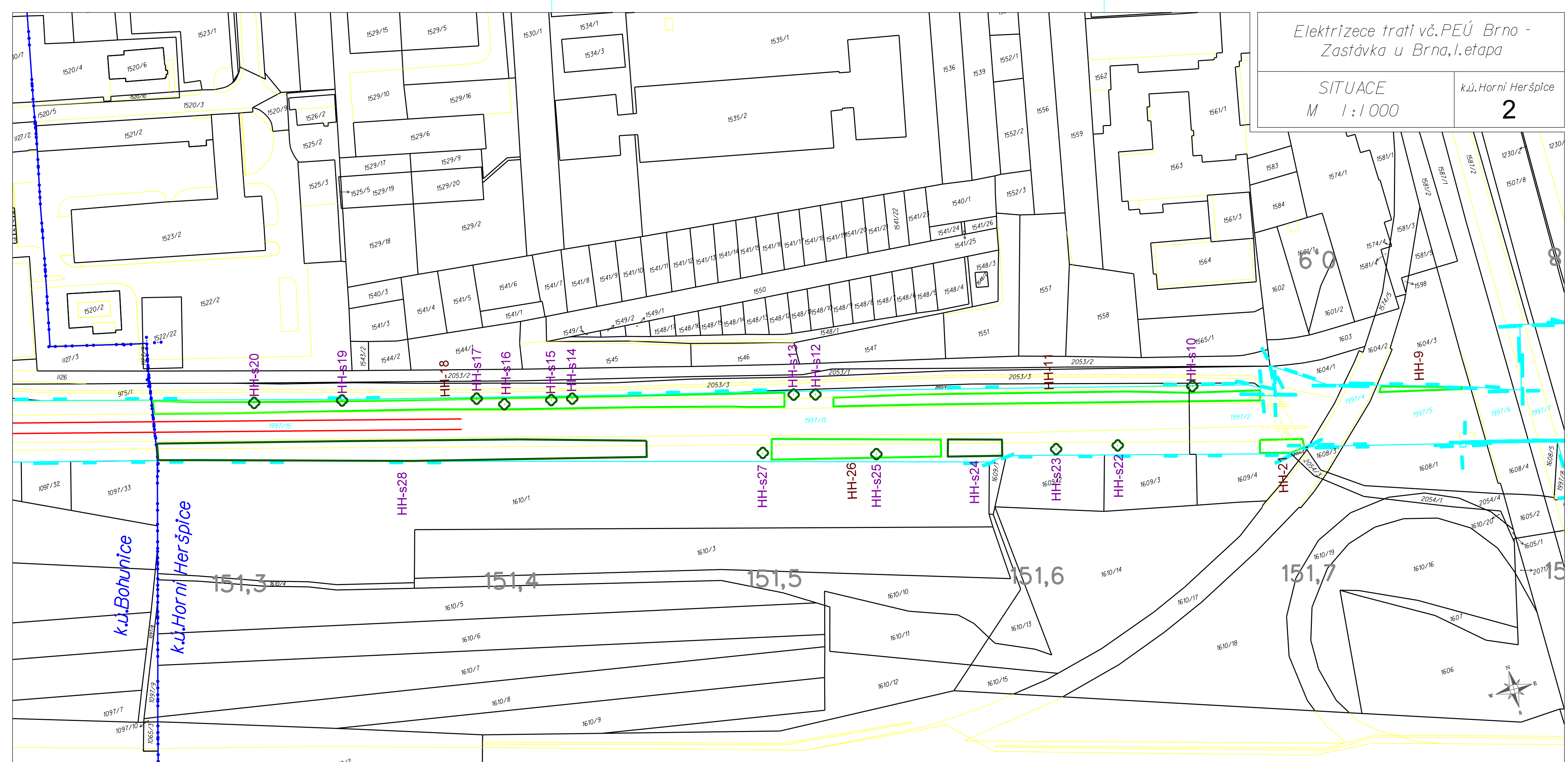
Električezce trati vč. PEÚ Brno -  
Zastávka u Brna, I. etapa

SITUACE  
M 1:1 000

k.ú. Horní Heršpice  
1



<p><i>SITUACE</i></p> <p><i>M 1 : 1 000</i></p>	<p><i>k.ú. Horní Heršpice</i></p> <p><b>2</b></p>
---	---





<p><i>SITUACE</i></p> <p><i>M 1 : 1 000</i></p>	<p><i>k.ú. Bohunice</i></p> <p><b>3</b></p>
---	---

SITUACE  
M 1 : 1 000

k.ú. Bohunice

3



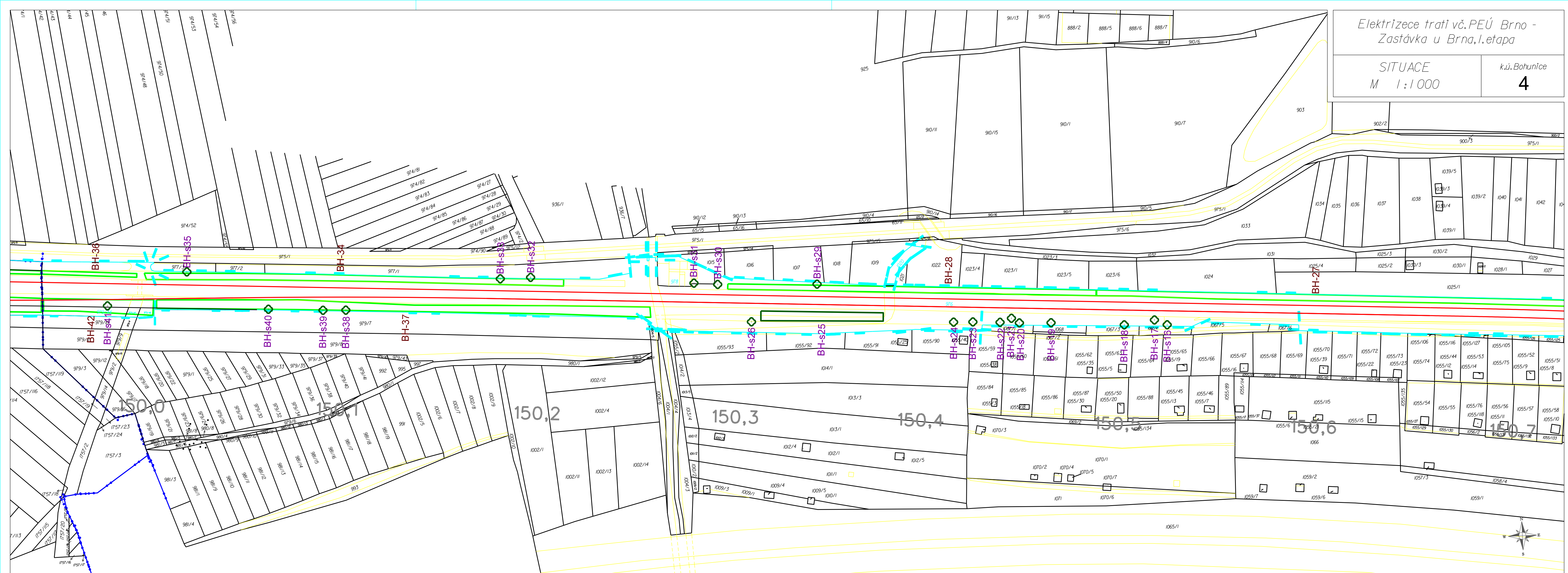
k.ú.Bohunice

k.ú.Horní Heršpice	
--------------------	--



k.ú. Bohunice

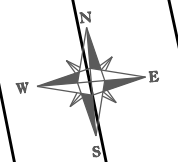
4



<p><i>SITUACE</i></p> <p><i>M 1 : 1 000</i></p>	<p><i>k.ú. Starý Lískovec</i></p> <p><b>5</b></p>
---	---

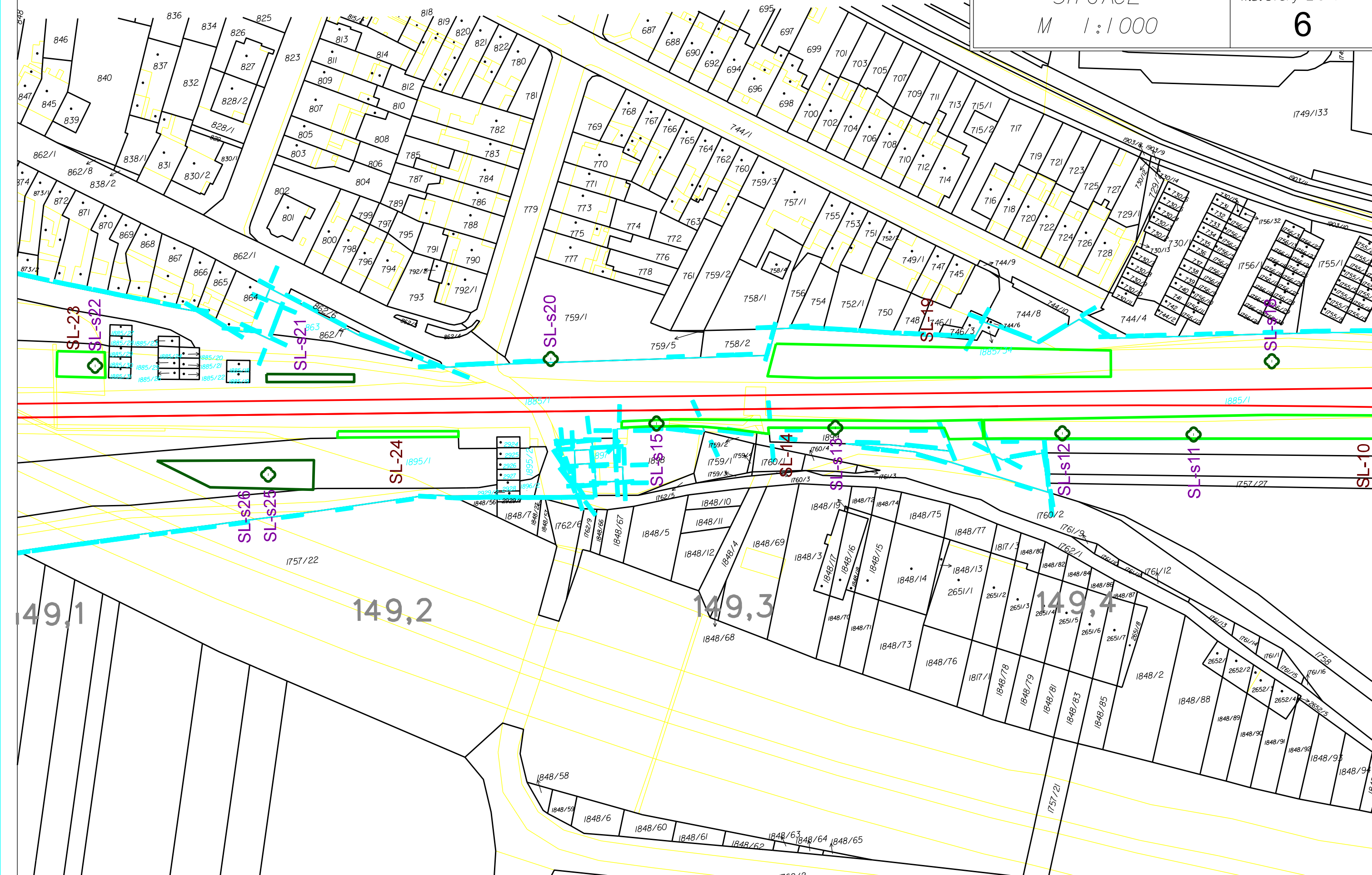
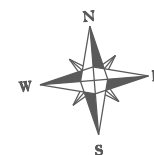
M / : / 000

5





<p><i>SITUACE</i></p> <p><i>M 1 : 1 000</i></p>	<p><i>k.ú. Starý Lískovec</i></p> <p><b>6</b></p>
---	---

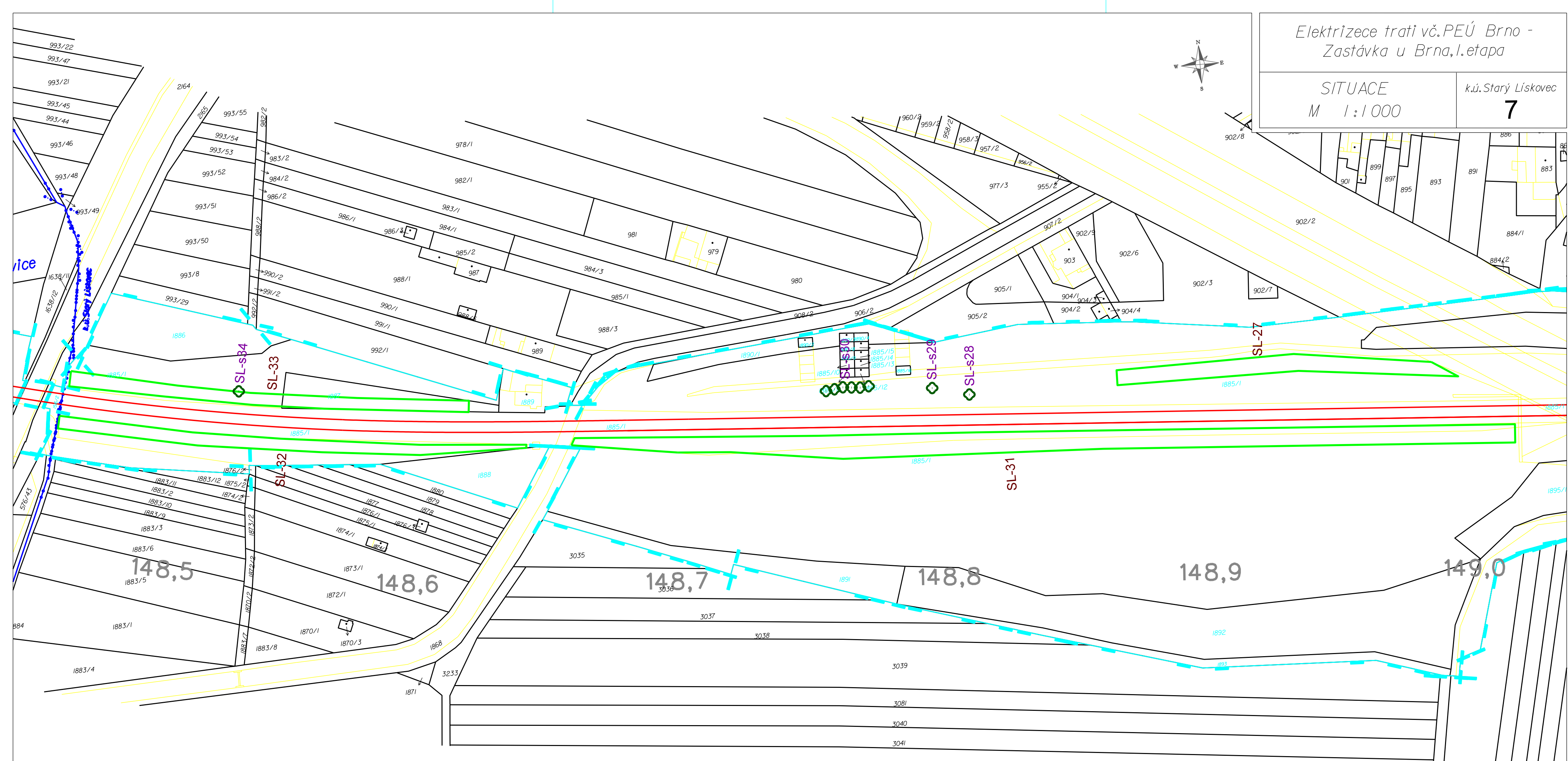
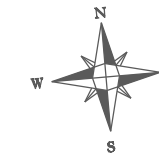


Elektrizace trati vč. PEÚ Brno - Zastávka u Brna, I. etapa	
SITUACE M 1 : 1 000	k.ú. Starý Lískovec <b>7</b>

SITUACE  
M 1 : 1 000

*k.ú. Starý Lískovec*

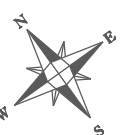
**7**







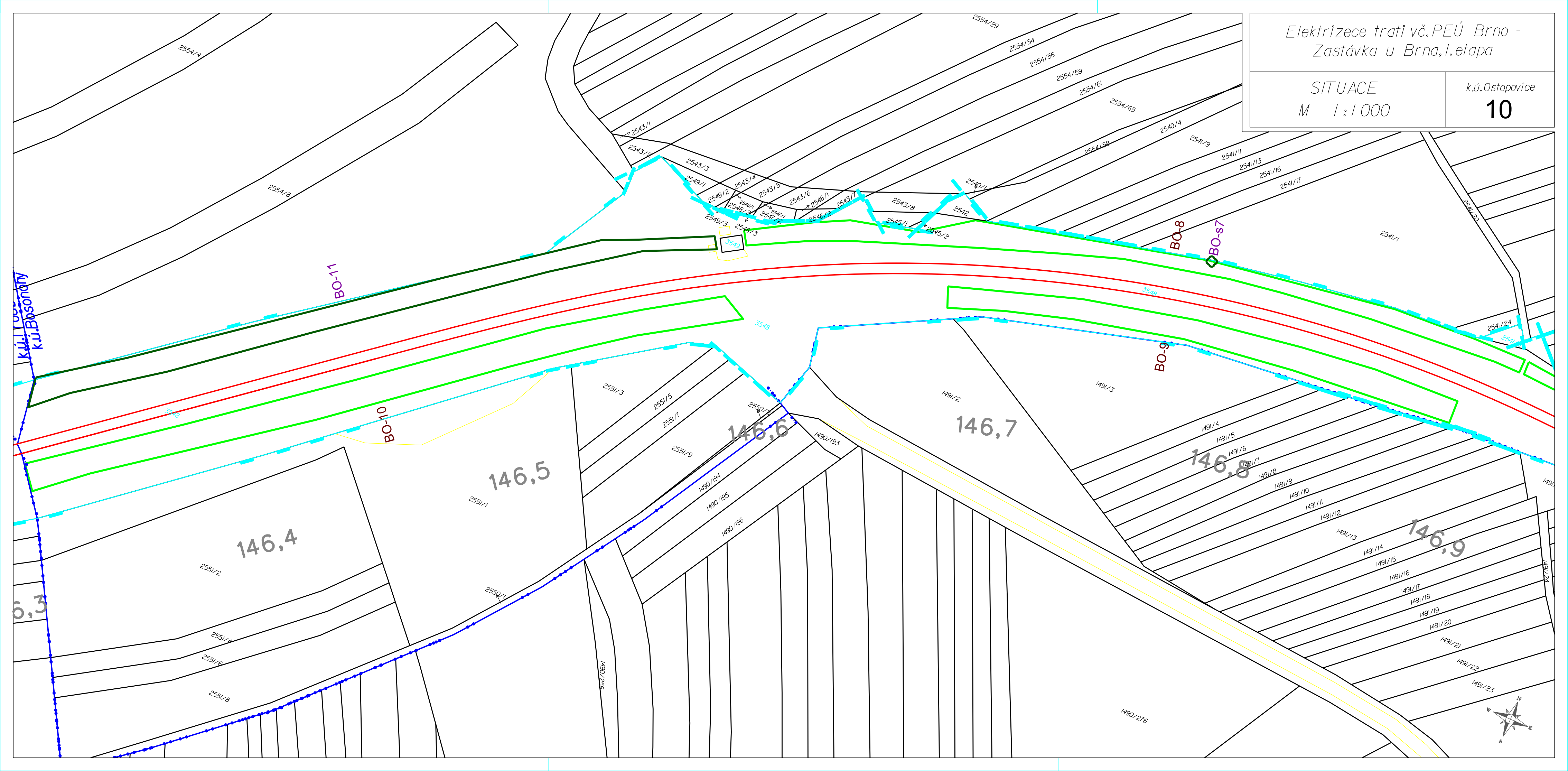


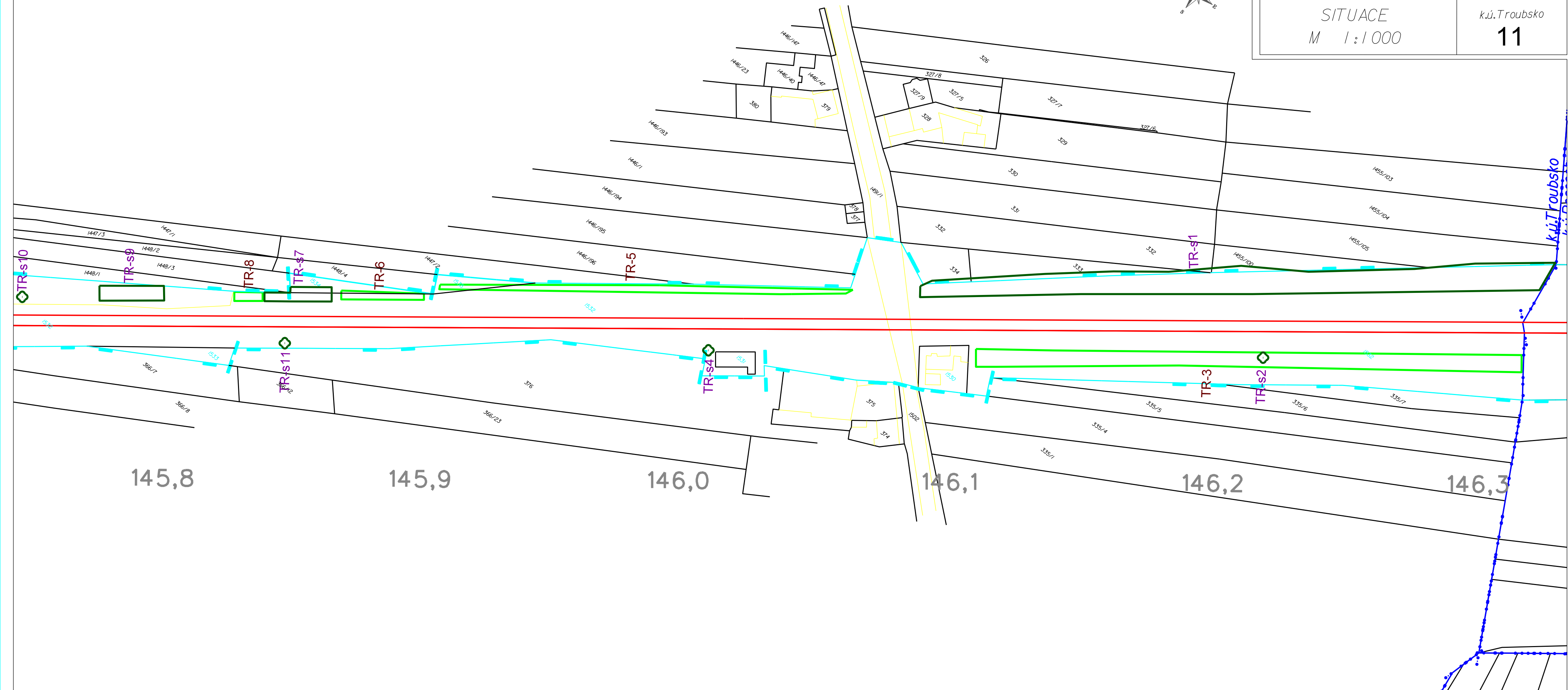
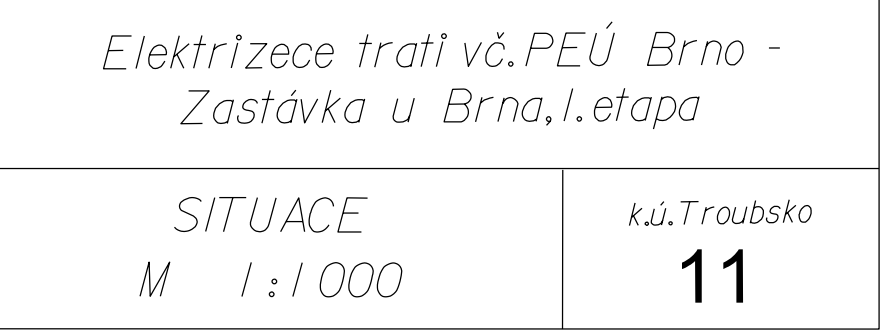


Elektrizace trati vč. PEÚ Brno -  
Zastávka u Brna, I. etapa

SITUACE  
M 1:1 000

k.ú. Ostopovice  
10









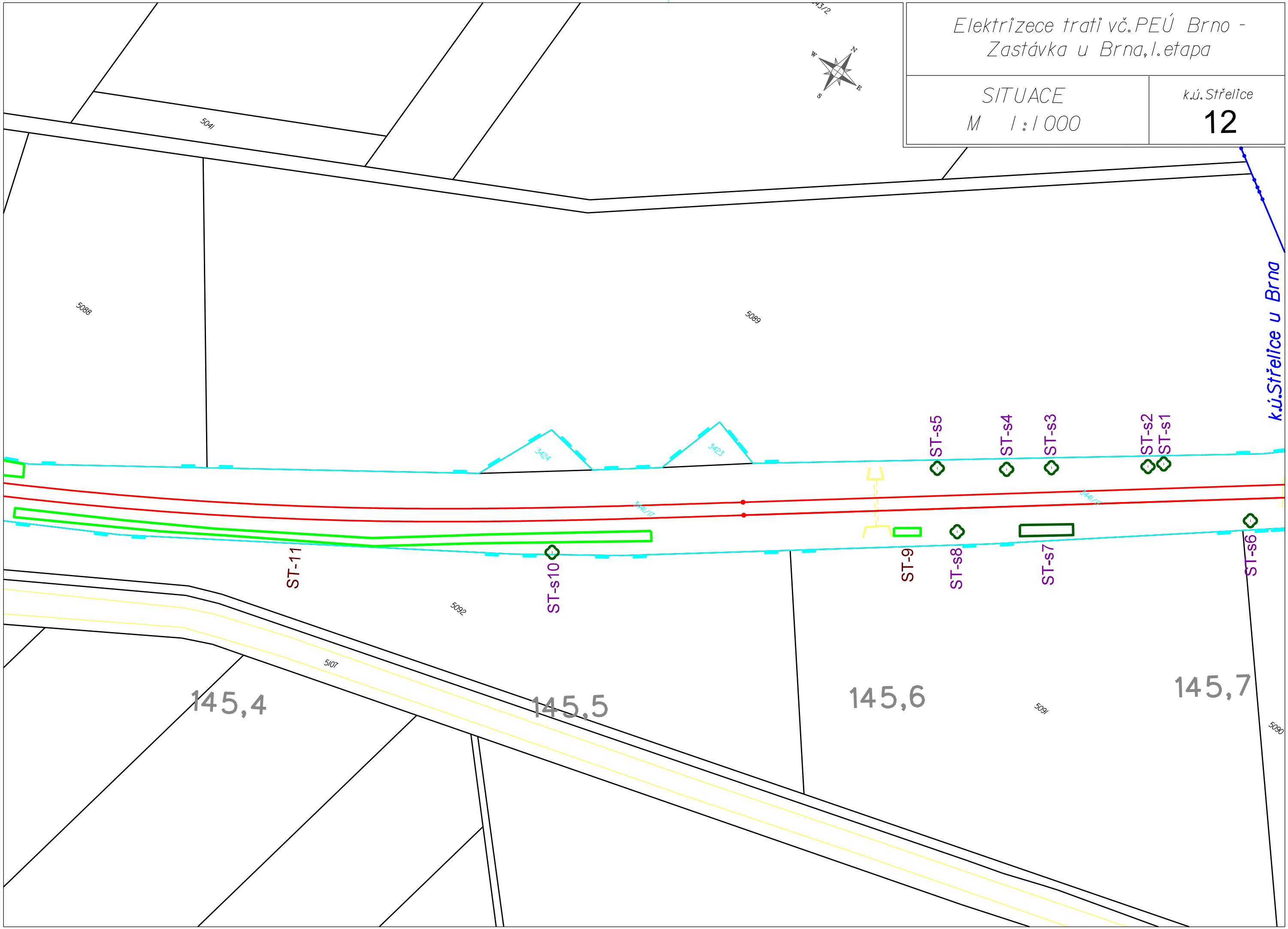
Elektrizace trati vč. PEÚ Brno -  
Zastávka u Brna, I. etapa

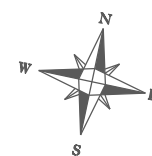
SITUACE  
M 1:1 000

k.ú. Střelice

12

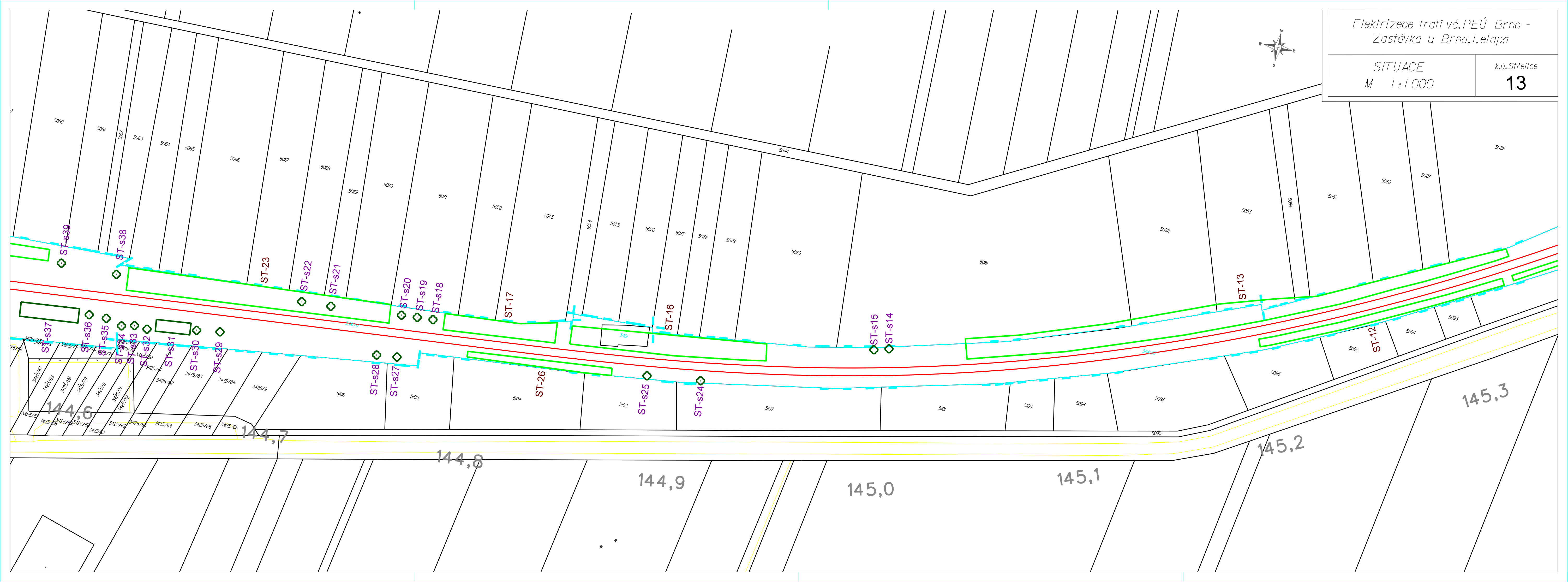
k.ú. Střelice u Brna



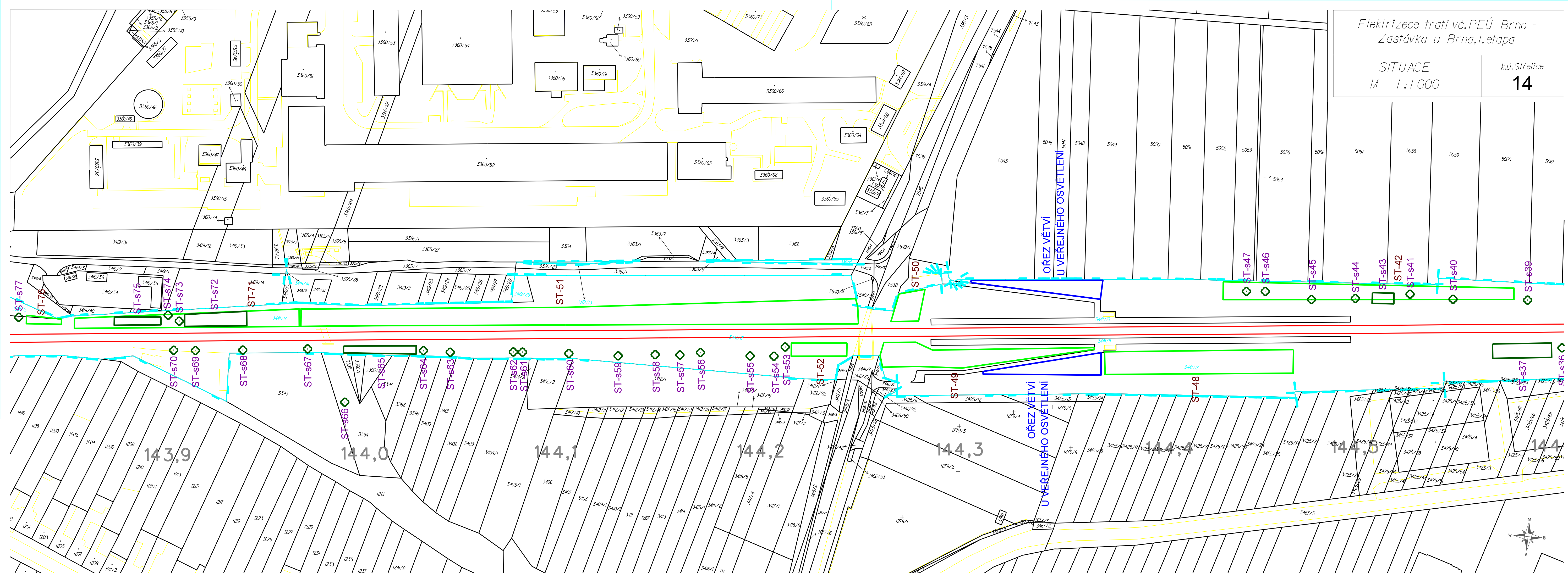


Elektrizace trati vč. PEÚ Brno -  
Zastávka u Brna, I. etapa

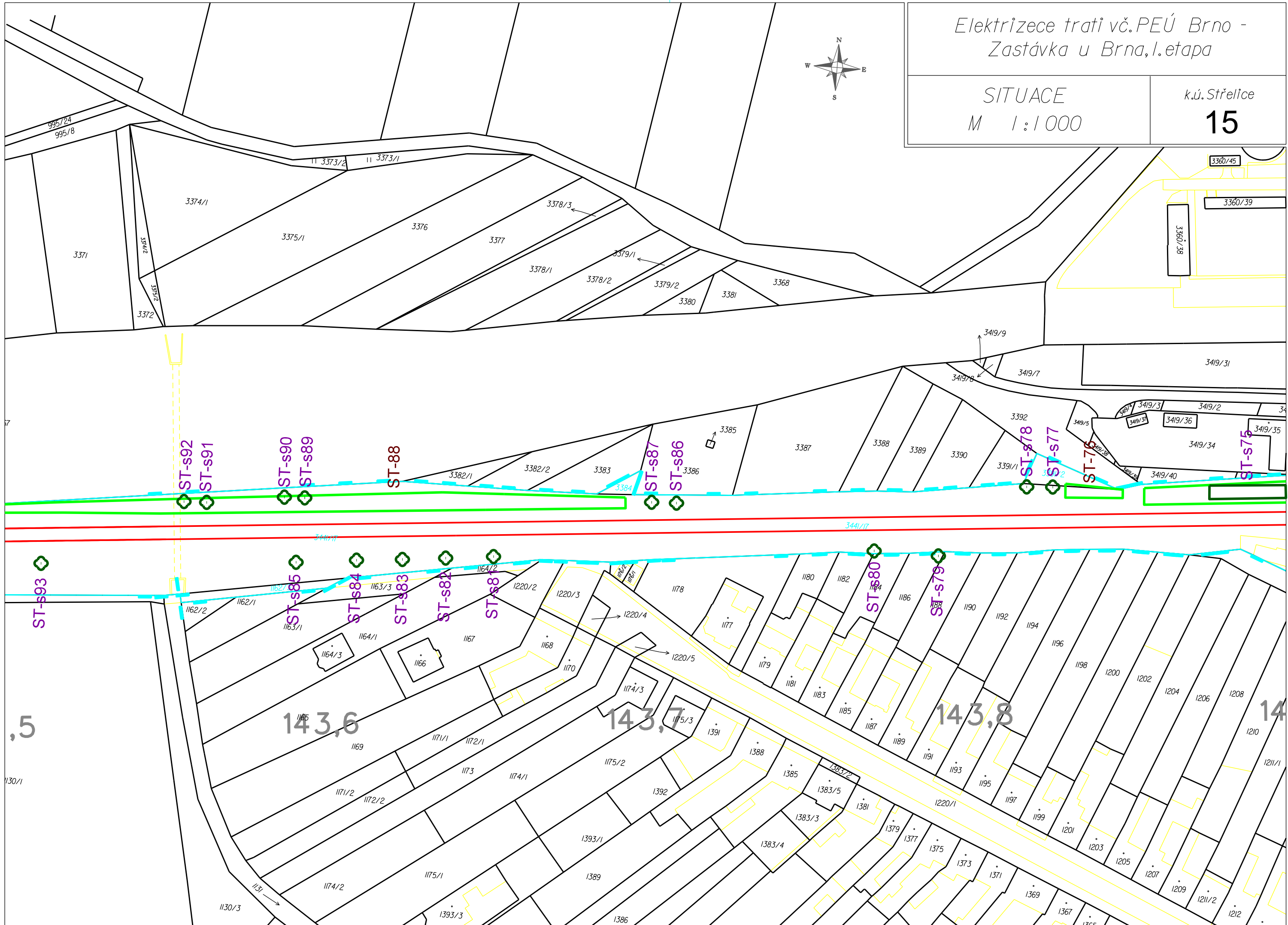
SITUACE M 1:1 000	k.ú. Střelice <b>13</b>
----------------------	----------------------------



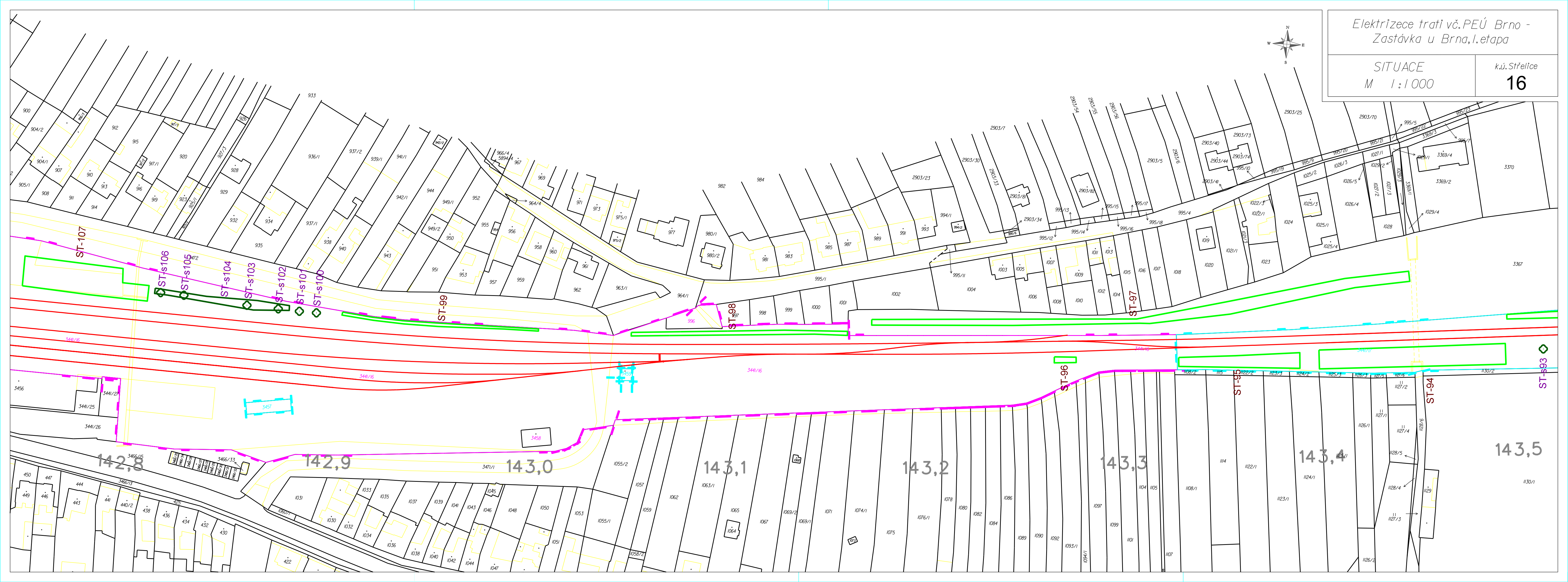
k.ú. Střelice  
14





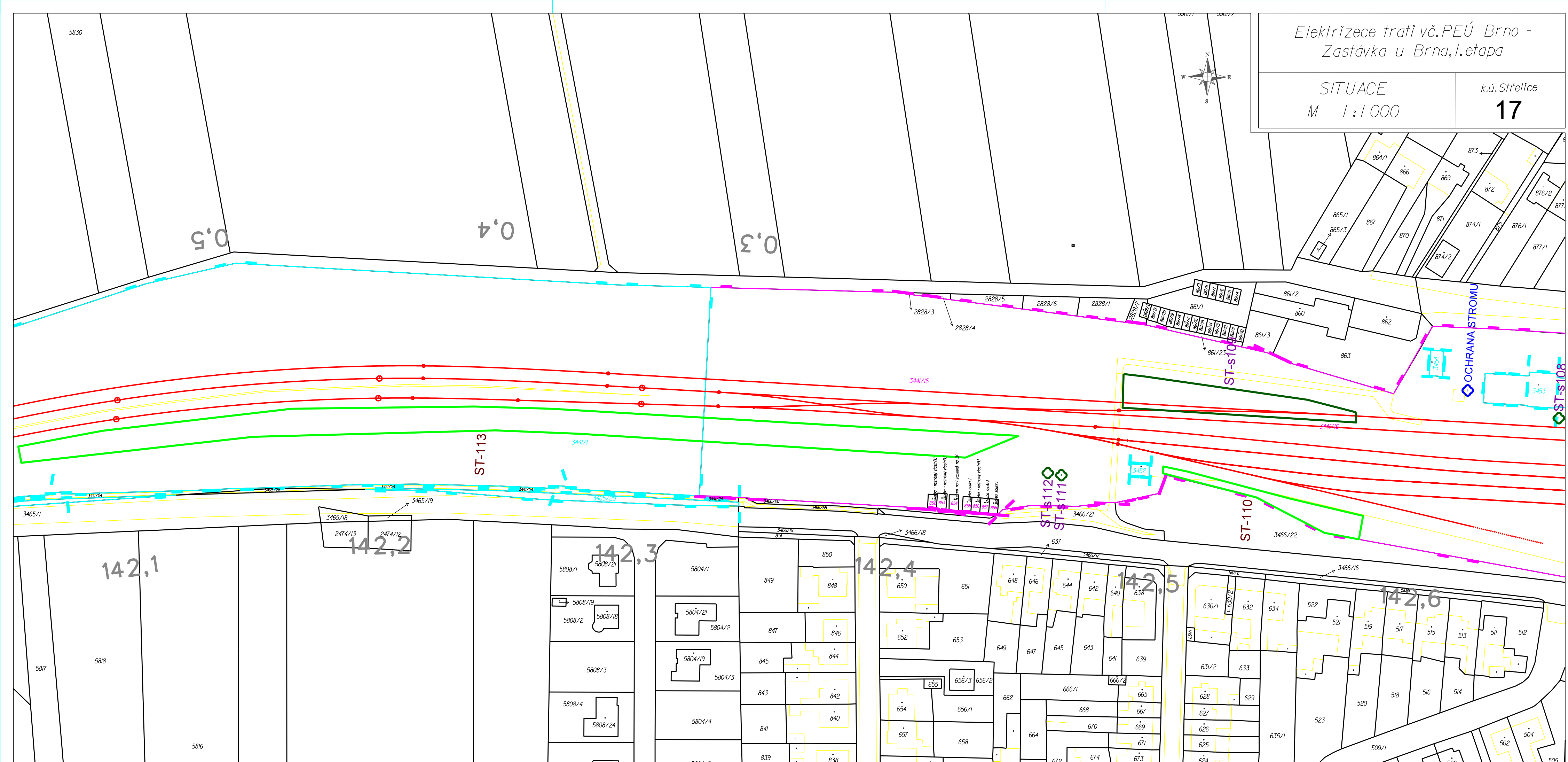
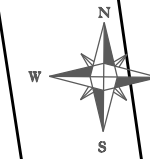


k.ú. Střelice  
16





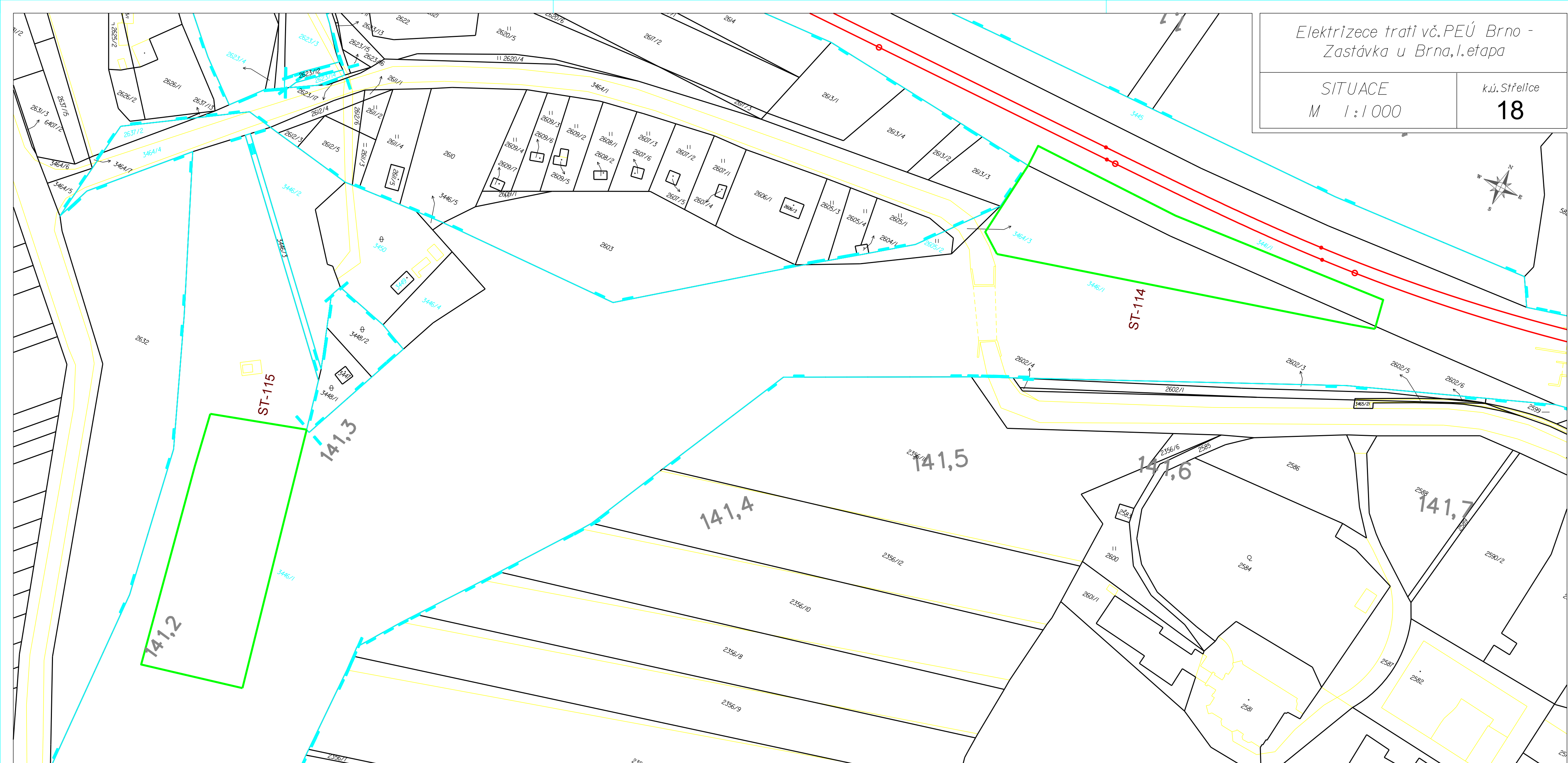
<p><i>SITUACE</i></p> <p><i>M 1 : 1 000</i></p>	<p><i>k.ú. Střelice</i></p> <p><b>17</b></p>
---	--



Elektrizace trati vč. PEÚ Brno -  
Zastávka u Brna, I. etapa

SITUACE  
M 1:1 000

k.ú. Střelice  
**18**



Elektrizace trati vč. PEÚ Brno -  
Zastávka u Brna, I. etapa

SITUACE  
M 1:1 000

k.ú. Střelice

19

