

|        |              |        |          |         |
|--------|--------------|--------|----------|---------|
|        |              |        |          |         |
|        |              |        |          |         |
|        |              |        |          |         |
| Změna: | Název změny: | Datum: | Provedl: | Podpis: |

Dopravní kancelář - České Budějovice

KANCELÁŘE, ŠATNY - KONTEJNEROVÁ SESTAVA

Jedná se o třípodlažní sestavu kontejnerů.

Sestava obsahuje kontejnery:

|                                     |               |     |
|-------------------------------------|---------------|-----|
| Kontejner kancelářský - technologie | (2438x6058mm) | 6x  |
| Kontejner sanitární                 | (2438x6058mm) | 2x  |
| Kontejner kuchyňka                  | (2438x6058mm) | 1x  |
| kontejner šatny                     | (2438x6058mm) | 3x  |
| kontejner zasedací místnost         | (2438x6058mm) | 2x  |
| kontejner rezerva                   | (2438x6058mm) | 7x  |
| Ochoz                               | (2000x4891mm) | 14x |
| schodiště                           |               | 1x  |

Konstrukce

Objekt je sestaven z typových prvků.

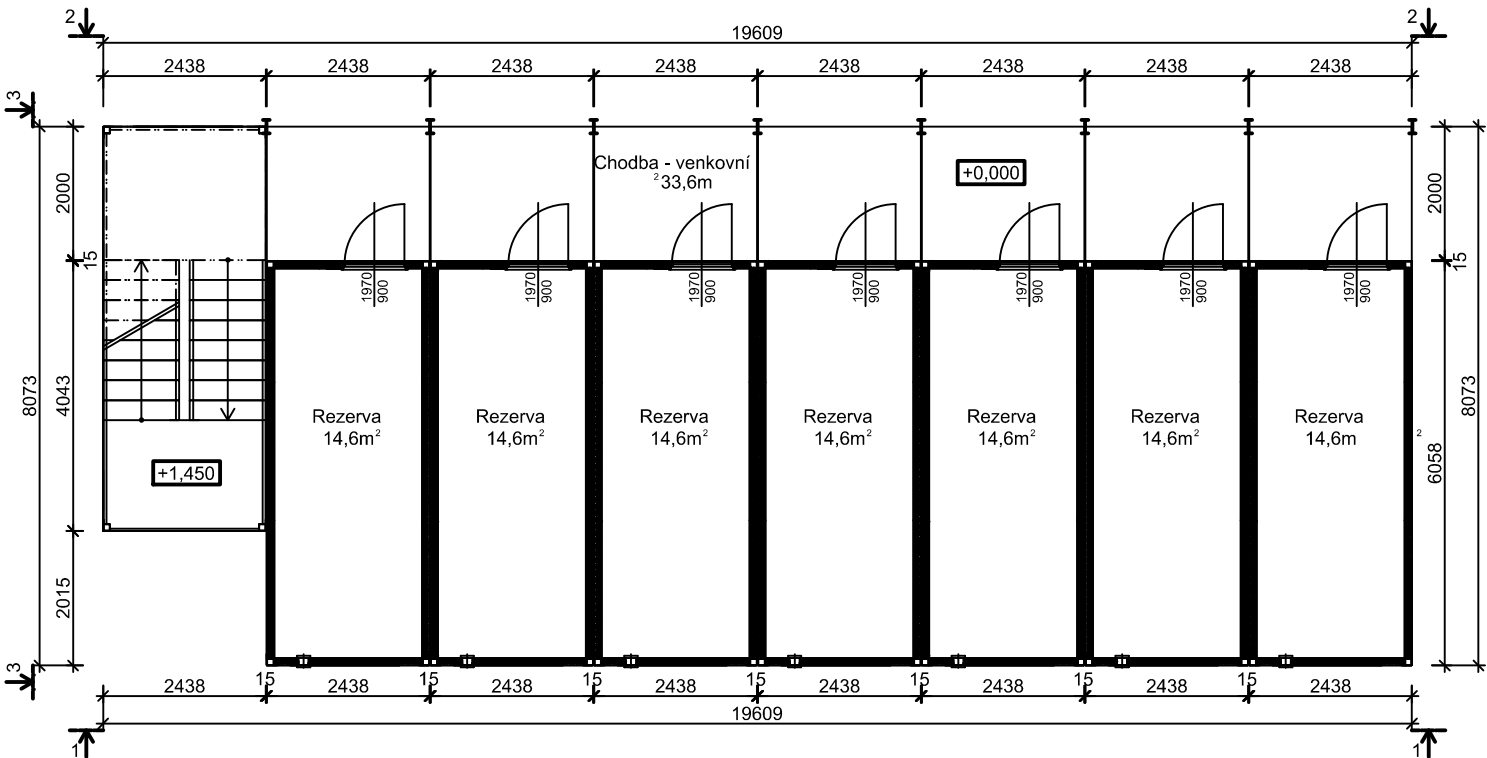
Založení

Kontejnerová sestava je založena na vyrovnaných panelových deskách. Tyto desky roznesou zatížený mobilních kontejnerů.

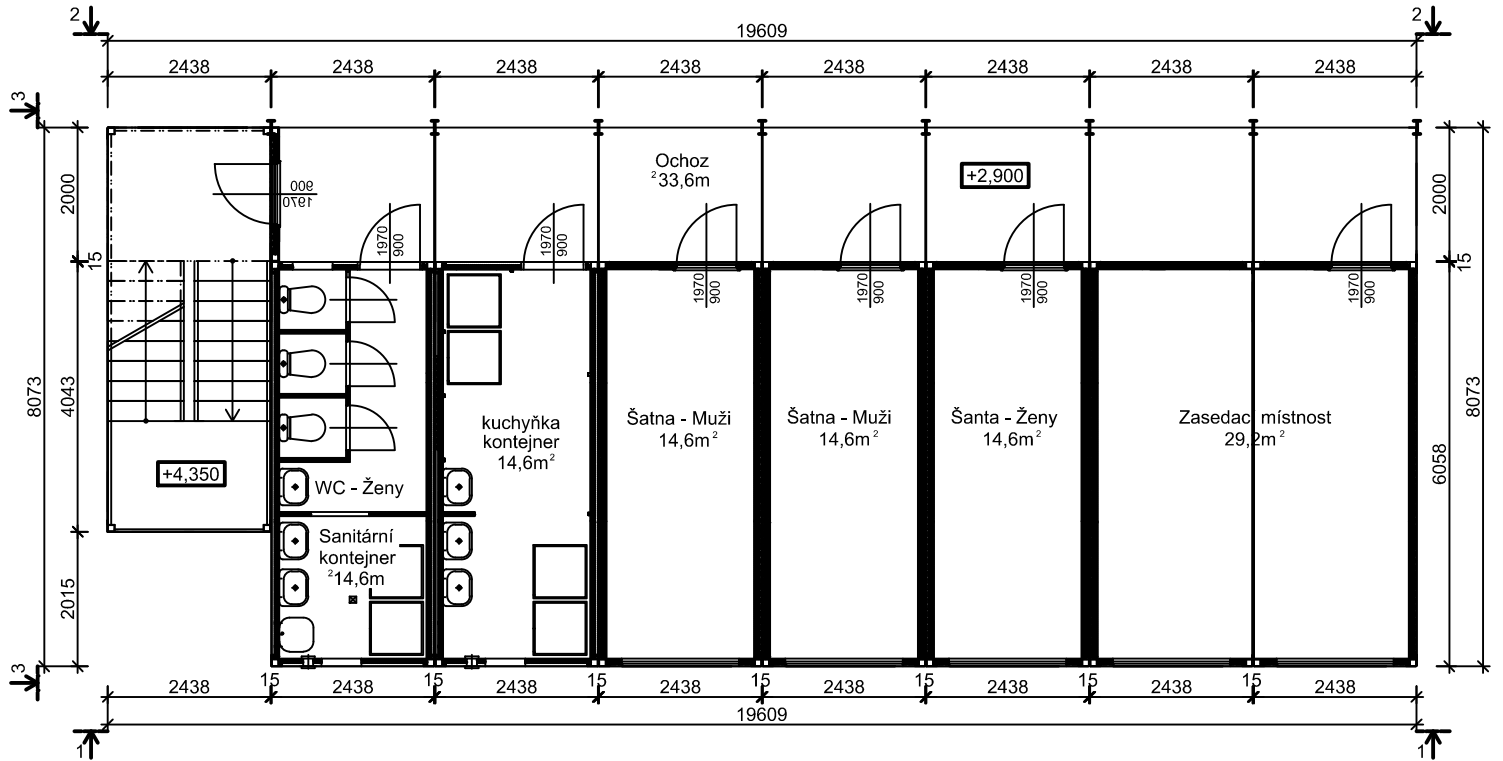
Napojení na IS

Objekt je napojen na staveništní rozvod elektrické energie, vody a kanalizace.

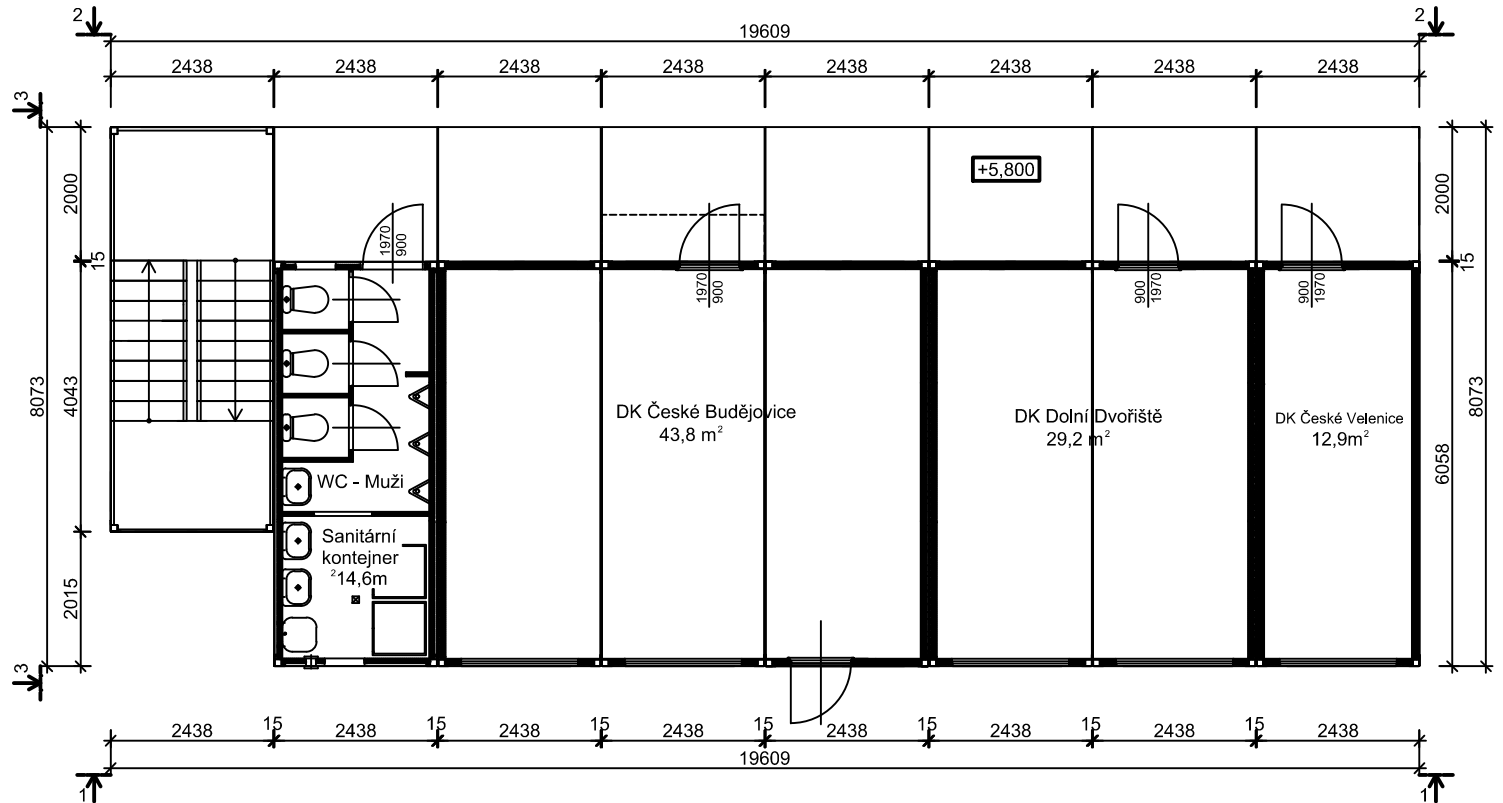
PŮDORYS 1.NP



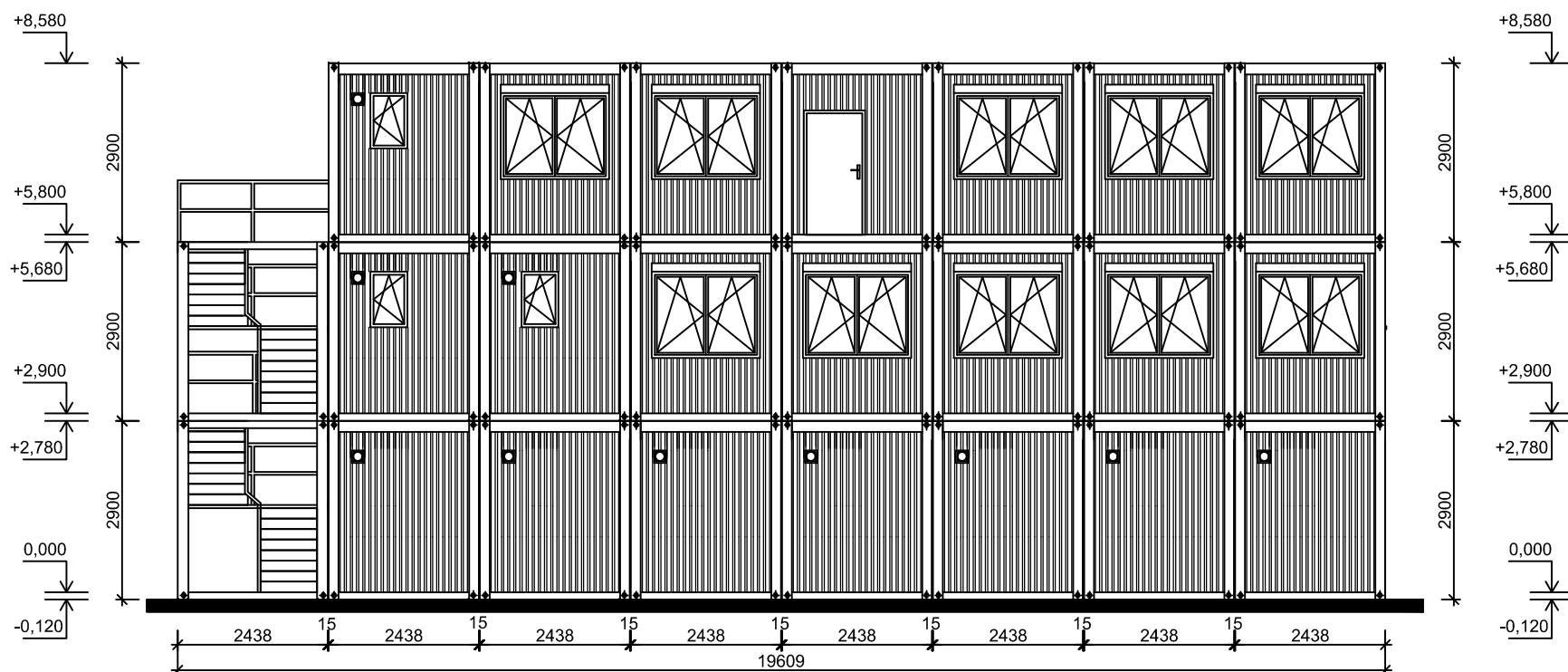
PŮDORYS 2.NP



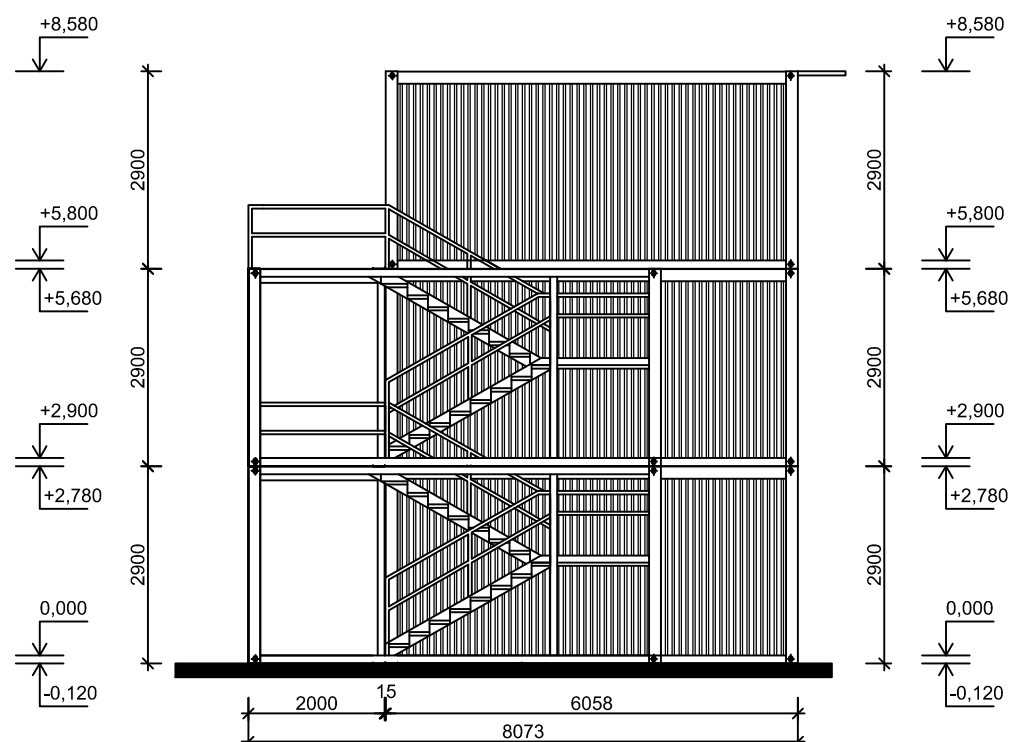
PŮDORYS 3.NP



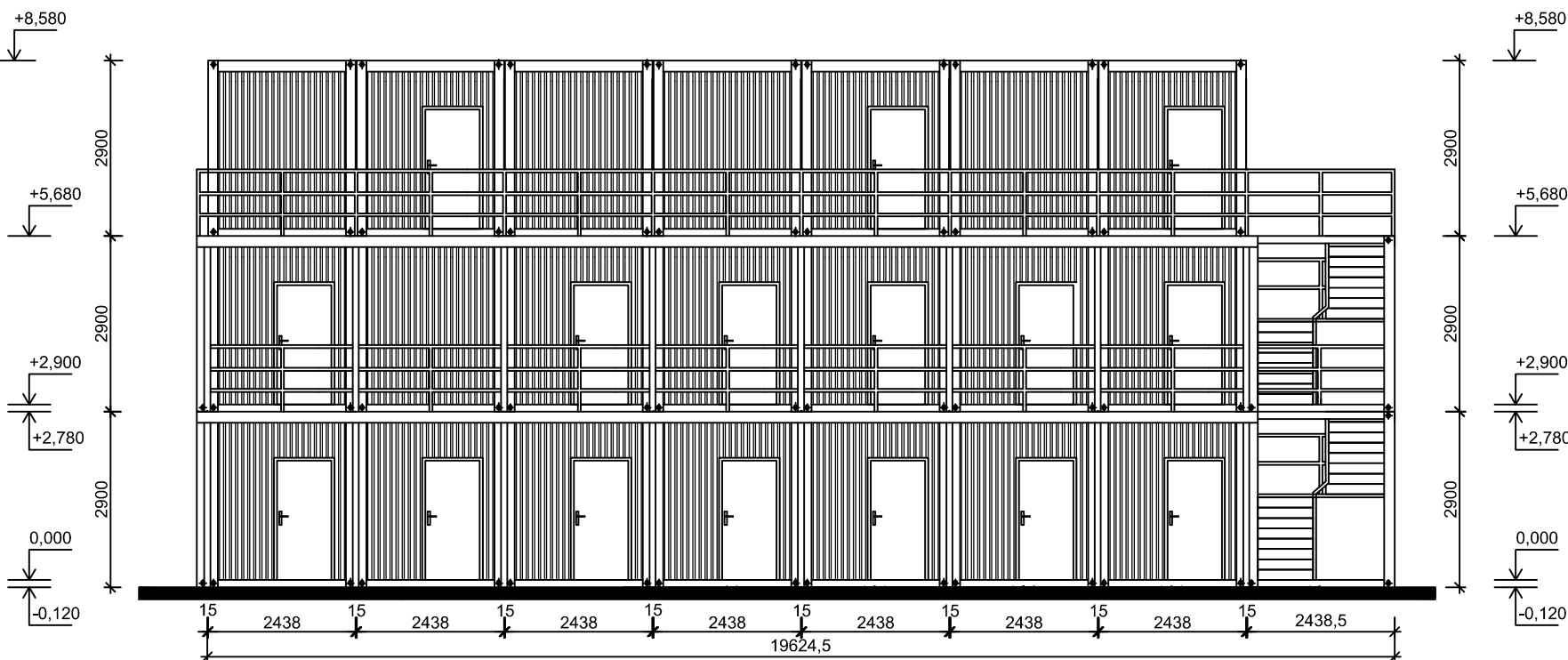
POHLED 1-1



POHLED 3-3



POHLED 2-2



POHLED 3-3 - reálné umístění provizorní DK

