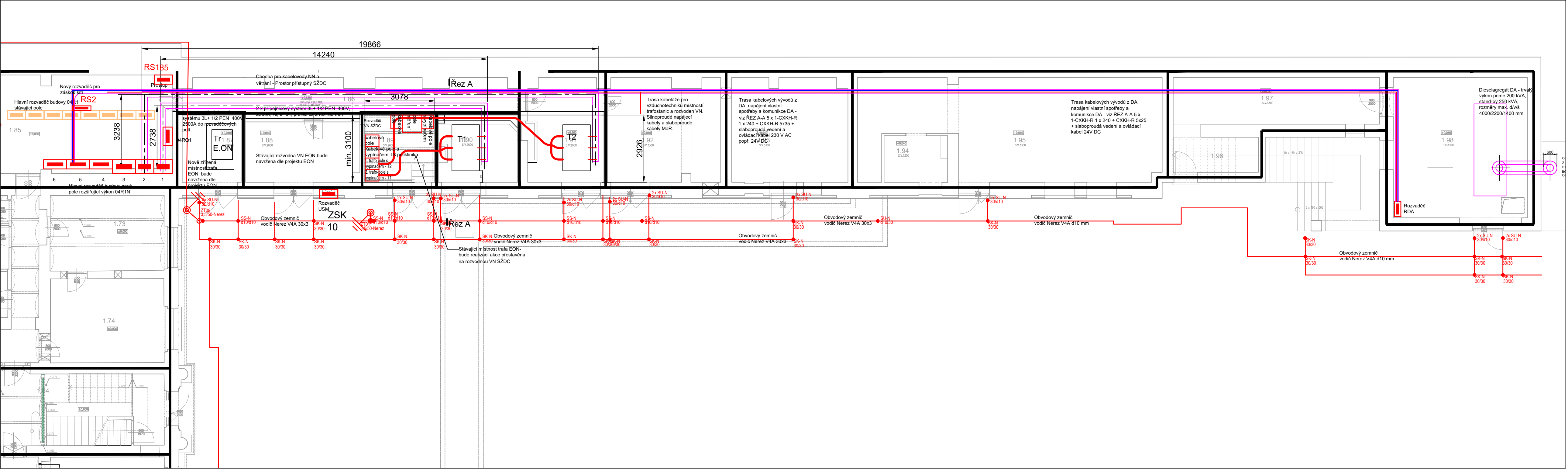


Celkový půdorys energocentra - rozvodna hlavního rozvaděče M 1:100, trafostanice, rozvodny vn a místnost dieselagregátu DA se zakreslení zemnic soustavy



LEGENDA:

- silový kabel 3 x 1x25 kV
- silový kabel 3x400V
- silový kabel 230V
- osvětlovací okruhy 230V, 400V
- slaboproudé kabely
- zemnicí vodič vnitřní
- zemnicí vodič v zemi nebo betonu

- Svorka pro spojení zemnicí kruhových vodičů d 10 mm - d 10 mm
- Svorka křížová pro spojení zemnicí vodičů páska 30x4 - páska 30x4 mm
- Svorka univerzální pro spojení zemnicí vodičů páska 30x4 - kruhový vodič d 10 mm
- elektrické rozvaděče viz. popis v TZ
- kabelová skříň distribuční soustavy

T1, T2 - Trafo SŽDC 22/0,4 kV  
max. jmenovitý výkon 1600 kVA  
max. rozměry d/š/v 2000/1200/2100 mm  
navrženo na max ztrátový výkon max 8,5 kW

DA - Dieselagregát 3x400V, max. jmenovitý výkon 300 kVA  
Záskokový výkon stand -by 240 kW  
Trvalý výkon PRIME 220 kW  
Spotřeba paliva max. 65 l/hodinu  
Spotřeba paliva v režimu PRIME max. 60 l/hodinu  
Nádrž min. 620 l  
min. 10 hodin chodu v režimu PRIME

Změna:		Název změny:		Datum:	Provedl:	Podpis:
Investor:		SPRÁVA ŽELEZNIČNÍ DOPRAVNÍ CESTY, s. o. sídlem Dlážděná 1003 / 7 Praha 1, 186 00 Nové Město				SŽDC s.o. Stavební správa západ Sokolovská 278 / 1955 190 00 Praha 9
SAGASTA s.r.o. Novodvorská 1010 / 14, 142 00 Praha 4 - Lhotka		A 8000				ATELIER 8000 spol. s r.o. Radniční 7, 370 01 České Budějovice
METROPROJEKT Praha a.s. nám. I. P. Pavlova 1786/2		Souprava číslo:				
generální ředitel: Ing. David Krása tel.: +420 296 154 105 www.metroprojekt.cz info@metroprojekt.cz		METROPROJEKT				
Hlavní inženýr projektu: Podpis: Ing. arch. Hana Vermachová		Název a účel díla: Rekonstrukce výpravní budovy v žst. České Budějovice hl. n. Dokumentace pro provedení stavby				
tel.: +420 296 154 303						
Stupeň: P D P S						
Zpracovatelství útvar: SAGASTA s.r.o. Novodvorská 1010/14, Praha 4 tel.: +420 211 111 111		Název části díla: Technologická část TECHNOLOGIE TRANSFORMAČNÍCH STANIC VN/NN (energetika)				
Vedoucí útvaru: Podpis: Ing. Emil ŠPAČEK		D 3.5				
Odpovědný projektant: Podpis: Ing. Miloslav KÚRKA		Název dokumentu: Půdorys zemnicí soustavy TS + DA				
Vpracoval: Podpis: Ing. Miloslav KÚRKA		Změna: -				
Skart. znak: V20/2040 Datum: 10 / 2019		Číslo příl.: 013				
Počet formátů: 6A4 Měřítko: 1:50		IČD : 17 7241 005 04 03 05				