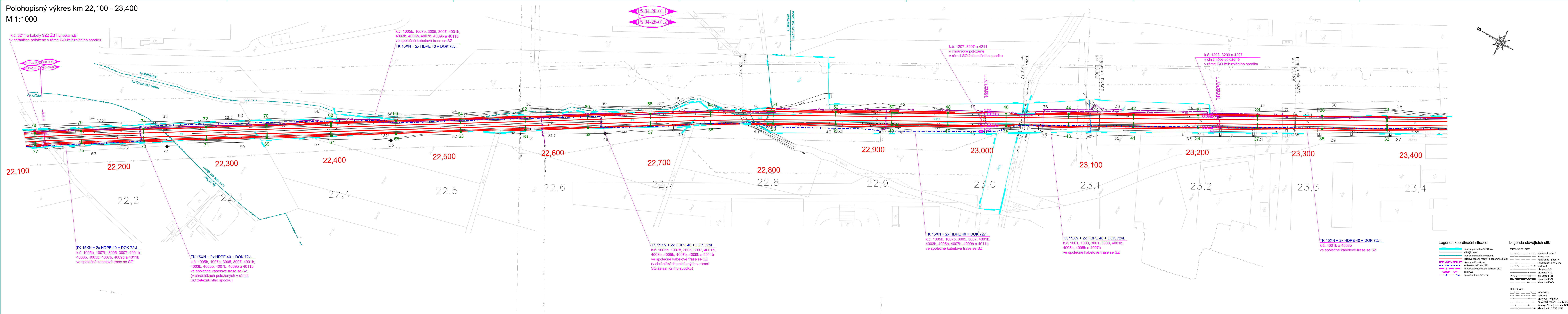


Polohopisný výkres km 22,100 - 23,400
M 1:1000



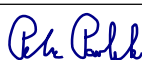



Za tuto publikaci odpovídá pouze její autor. Evropská unie nenes odpovědnost za jakékoli využití informací v ní obsažených.

			ČÍSLO SOUPRAVY:
REVIZE Č.	DATUM	ZMĚNA	

MCO MORAVIA CONSULT Olomouc a.s.
LEGIONÁRSKÁ 1085/8 , 779 00 Olomouc

tel.: +420 585 570 440
e-mail: moravia@moravia.cz
<http://www.moravia.cz>

OBJEDNATEL	 Správa železniční dopravní cesty			
HLAVNÍ INŽENÝR PROJEKTU	ING. JIŘÍ PARMÁ		G. ŘEDITEL MORAVIA CONSULT Olomouc a. s. ING. VACLAV KRATOCHVÍL	
ODPOVĚDNÝ PROJ. OBJ., PS	NAVRHL. VYPRACOVAŁ		KONTROLOVAL	
ING. PETR PAVLÍK	ING. PETR PAVLÍK		JAKUB SATORIA 	
KRAJ: ZLÍNSKÝ	POVĚŘENÝ OÚ: VALAŠSKÉ MEZÍŘICH		OBC: VALAŠSKÉ MEZÍŘICH	
"Zvýšení traťové rychlosti v úseku Valašské Meziříčí - Hustopeče nad Bečvou" PS 04-28-01.1 t.ú. Lhotka nad Bečvou - Valašské Meziříčí, definitivní TZZ Polohopisný výkres t.ú. Lhotka nad Bečvou - Valašské Meziříčí, 1. část			ZAK. ČÍSLO MČO	17 - 104 - 232 - PS
			ÚČEL	DSP
			DATUM	PROSINEC 2018
			FORMÁT	8 x A4
			MĚŘÍTKO	1 : 1000
ČÁST	D. 1.2	PŘÍLOHA 0101		