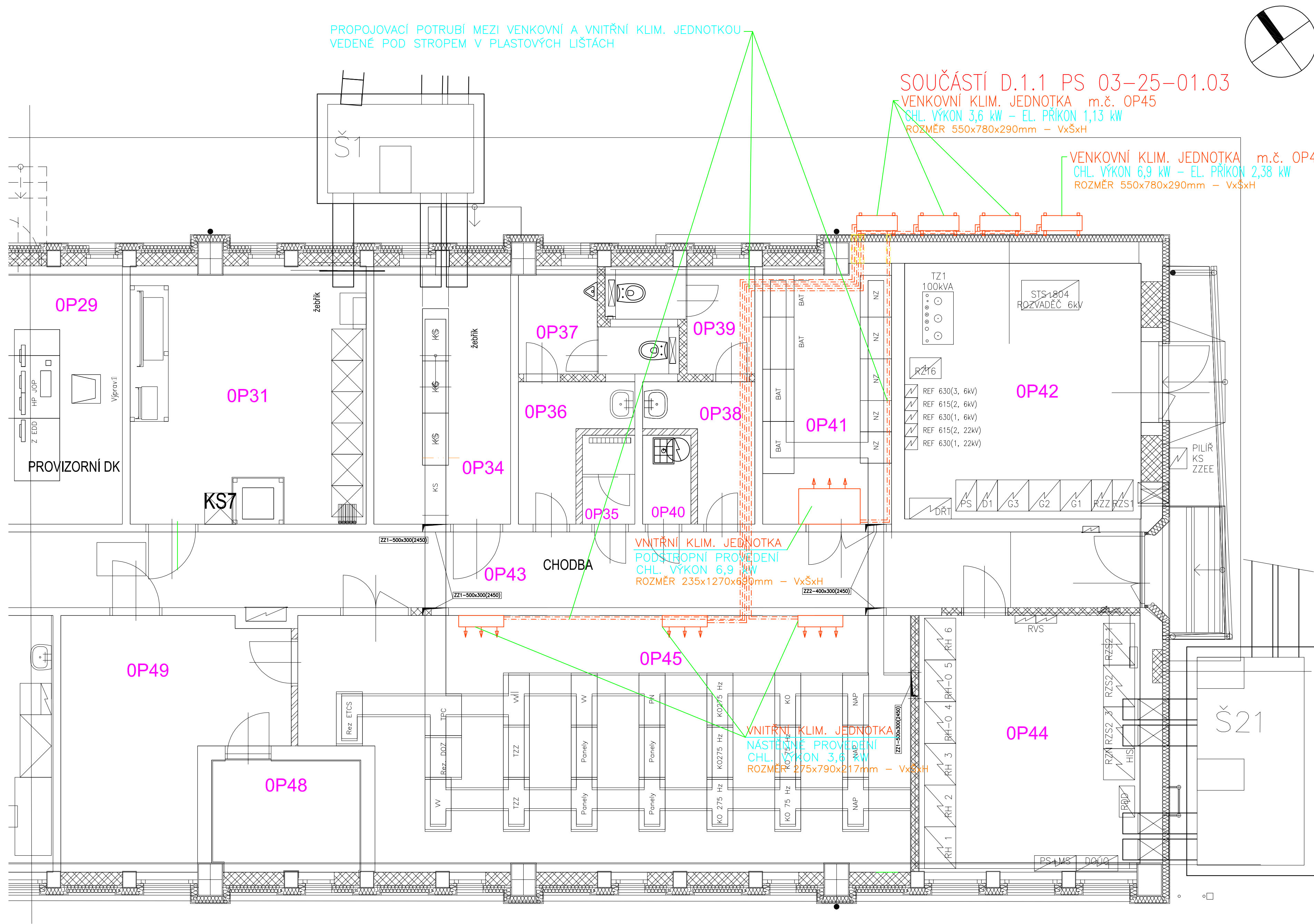


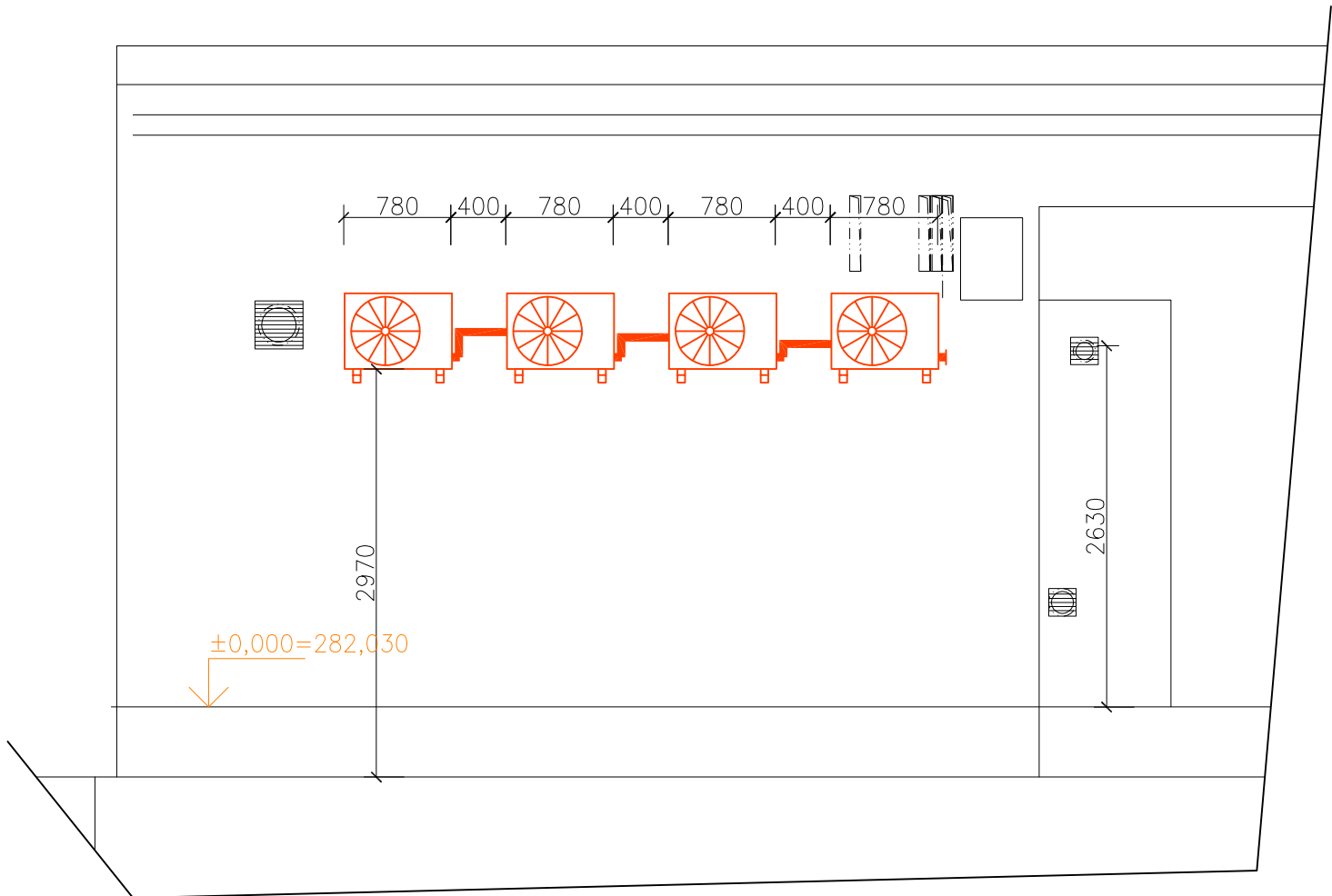
SO 03-15-03 Žst. LHOTKA NAD BEČVOU, STAVEBNÍ ÚPRAVY VB
Půdorys 1.NP, NOVÝ STAV
M 1:50



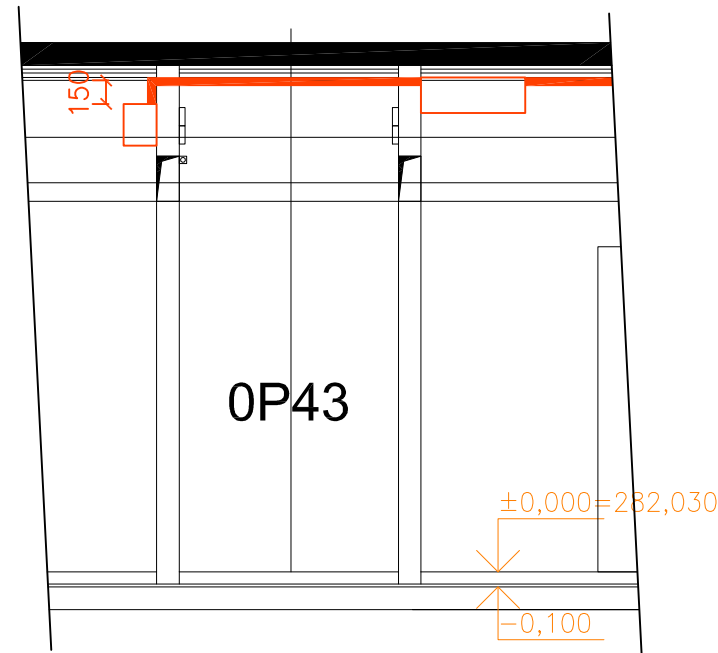
LEGENDA MÍSTNOSTÍ 1.NP

OZN. NA V.	ÚČEL MÍSTNOSTI	PLOCHA (m ²)
OP01	UMÝVÁRNA	8,75
OP02	WC	1,19
OP03	ŠATNA (MUŽI)	15,00
OP04	WC MUŽI	1,28
OP05	PŘEDSÍŇ	1,44
OP06	ÚKLIDOVÁ MÍSTNOST	1,00
OP07	ŠATNA (ŽENY)	14,00
OP08	UMÝVÁRNA	3,97
OP09	WC ŽENY	2,67
OP11	WC MUŽI (VEŘEJNOST)	2,00
OP12	WC ŽENY (VEŘEJNOST)	2,00
OP13	PŘEDSÍŇ	1,00
OP14	WC BEZBARIÉROVÉ	2,00
OP15	WC MUŽI (PŘEDSÍŇ)	3,00
OP16	CHODBA	13,70
OP17	KOTELNA	9,00
OP18	DENNÍ MÍSTNOST	9,00
OP19	KANCELÁŘ (VOZMISTRA)	5,00
OP21	SKLAD	2,00
OP22	KANCELÁŘ (PROVOZ. PRACOVNÍKŮ)	12,00
OP23	KANCELÁŘ (PROVOZ. PRACOVNÍKŮ)	12,00
OP24	HALA	65,40
OP25	PROVOZNÍ MÍSTNOST SEE	15,40
OP26	POKLADNA	8,00
OP27	ZÁDVEŘÍ	3,00
OP28	DOPRAVNÍ KANCELÁŘ	38,70
OP29	ŠATNA (PROVIZORNÍ DK)	21,00
OP30	KUCHYŇKA	5,80
OP31	SDĚLOVACÍ MÍSTNOST	22,40
OP34	KABELOVÁ MÍSTNOST	12,70
OP35	SPRCHA	1,80
OP36	PŘEDSÍŇ	4,40
OP37	WC MUŽI	4,70
OP38	PŘEDSÍŇ	4,20
OP39	WC ŽENY	4,50
OP40	ÚKLIDOVÁ MÍSTNOST	1,70
OP41	MÍSTNOST NAPÁJENÍ	12,20
OP42	ROZVODNA VN 6kV	23,00
OP43	CHODBA	40,80
OP44	ROZVODNA NN	21,00
OP45	STAVĚLOVÁ ÚSTŘEDNA	54,0
OP48	SKLAD	6,20
OP49	MÍSTNOST PRO DIAGNOSTIKU	17,40
OP51	MÍSTNOST SSZT	14,40
OP53	VOLNÁ MÍSTNOST PO ZRUŠ. RM	65,90

POHLED NA NÁVRH UMÍSTĚNÍ KLIM. JEDNOTEK



DETAIL - UMÍSTĚNÍ VNITŘÍCH KLI. JEDNOTEK



LEGENDA CHLADICÍHO ZAŘÍZENÍ A ROZVODŮ

- VNĚJŠÍ KLIMATIZAČNÍ JEDNOTKA
- VNITŘNÍ KLIMATIZAČNÍ JEDNOTKA
- ROZVODY CHLADIVA (DODÁVKA CHLAZENÍ)

PŘESNÉ UMÍSTĚNÍ VNITŘNÍ KLIMATIZAČNÍ JEDNOTKY A POLOHA PROSTUPU BUDOU URČENY PŘI REALIZACI STAVBY.
PŘESNÉ UMÍSTĚNÍ VENKOVNÍ KLIMATIZAČNÍ JEDNOTKY A POLOHA PROSTUPU BUDOU URČENY PŘI REALIZACI STAVBY, PŘED
OSAZENÍM VENKOVNÍ KLIMATIZAČNÍ JEDNOTKY NA FASÁDE BUDU POLOHA ODSOUHLAŠENÁ SE SPRÁVCEM OBJEKTU.



Projekt "Zvýšení traťové rychlosti v úseku Valašské Meziříčí - Hustopeče nad Bečvou" je spolufinancovaný EU z programu
Nástroj pro propojení Evropy (CEF)
Za tuto publikaci odpovídá pouze její autor. Evropská unie nenesie odpovědnost za jakékoli využití informací v ní obsažených.

			ČÍSLO SOUPRAVY:
REVIZE Č.	DATUM	ZMĚNA	

MORAVIA CONSULT Olomouc a.s.
LEGIONÁŘSKÁ 1085/8, 779 00 Olomouc

tel.: +420 585 570 444
IDS: kje9md
e-mail: moravia@moravia.cz
http://www.moravia.cz

OBJEDNATEL	Správa železniční dopravní cesty, státní organizace		
HLAVNÍ INŽENÝR PROJEKTU	ING. JIŘÍ PARMA	G. ŘEDITEL MORAVIA CONSULT Olomouc a.s.	
ODPOVĚDNÝ PROJ. OBJ., PS	ING. VÁCLAV KRATOCHVIL	ING. VÁCLAV KRATOCHVIL	
ING. PETR PAVLIK	PAVEL MAREČEK	KONTROLOVAL	
KRAJ: ZLÍNSKÝ	POVĚŘENÝ OÚ: VALAŠSKÉ MEZIRÍČÍ	OBEČ: LEŠNÁ	
"Zvýšení traťové rychlosti v úseku Valašské Meziříčí - Hustopeče nad Bečvou"		ZAK. ČÍSLO MCO	17-104-232-PS
		ÚČEL	DSP
		DATUM	PROSINEC 2018
		FORMÁT	8 x A4
PS 03-28-01.3 žst. Lhotka nad Bečvou, klimatizace technologických místností		MĚŘITKO	1:50
		ČÁST	PŘÍLOHA
PŮDORYS 1NP, POHLED, DETAIL		D.1.1	02