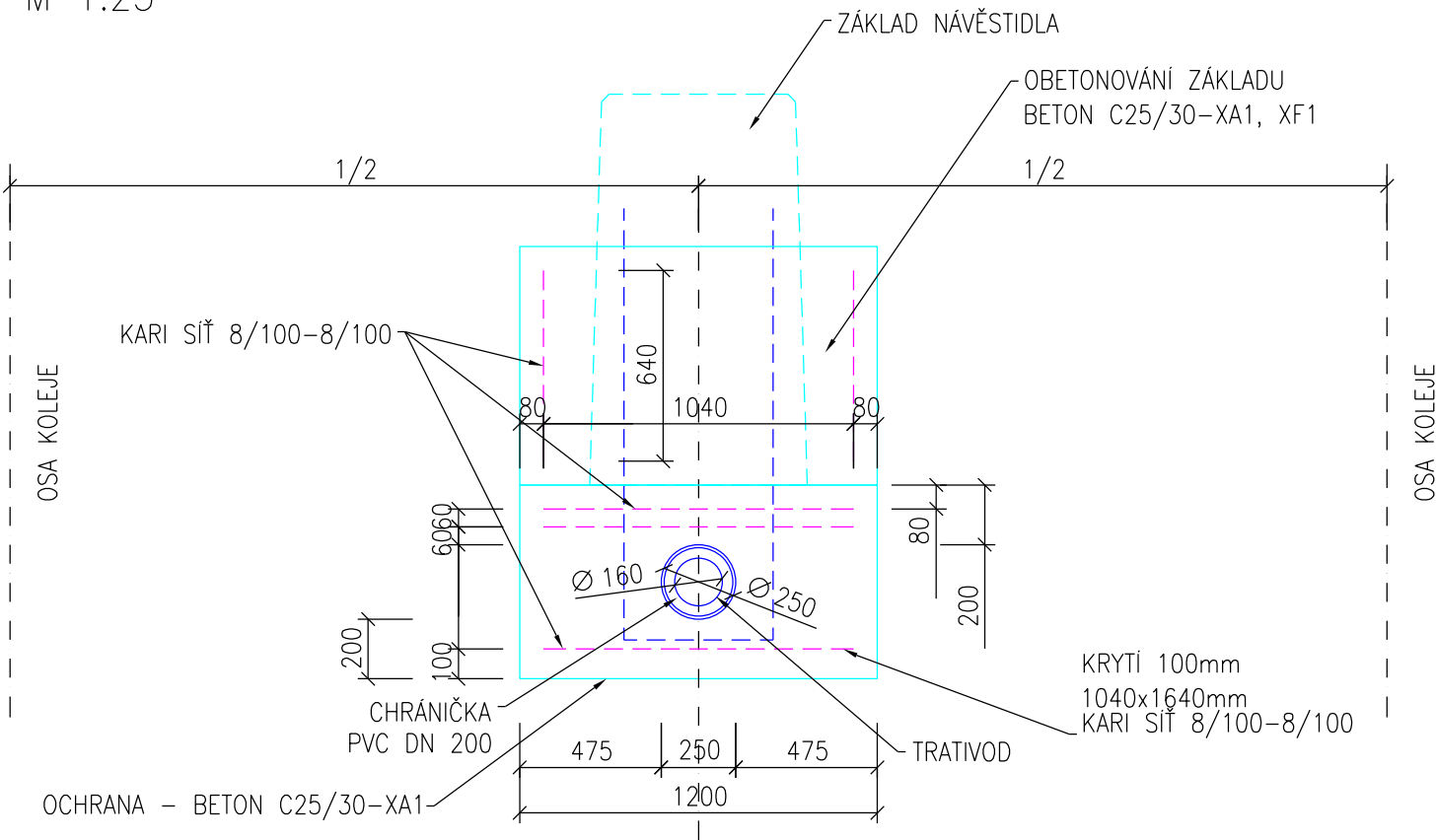
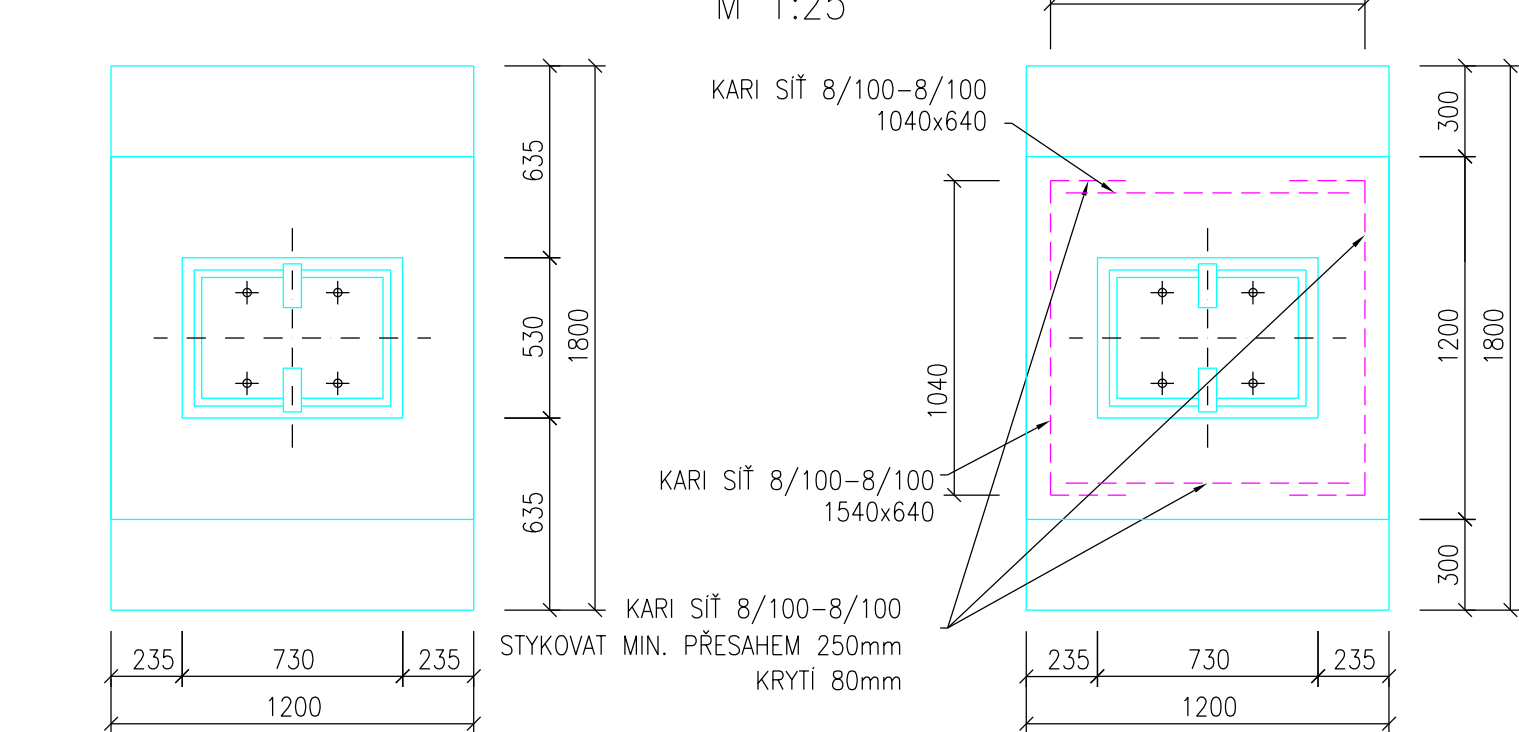


M 1:25

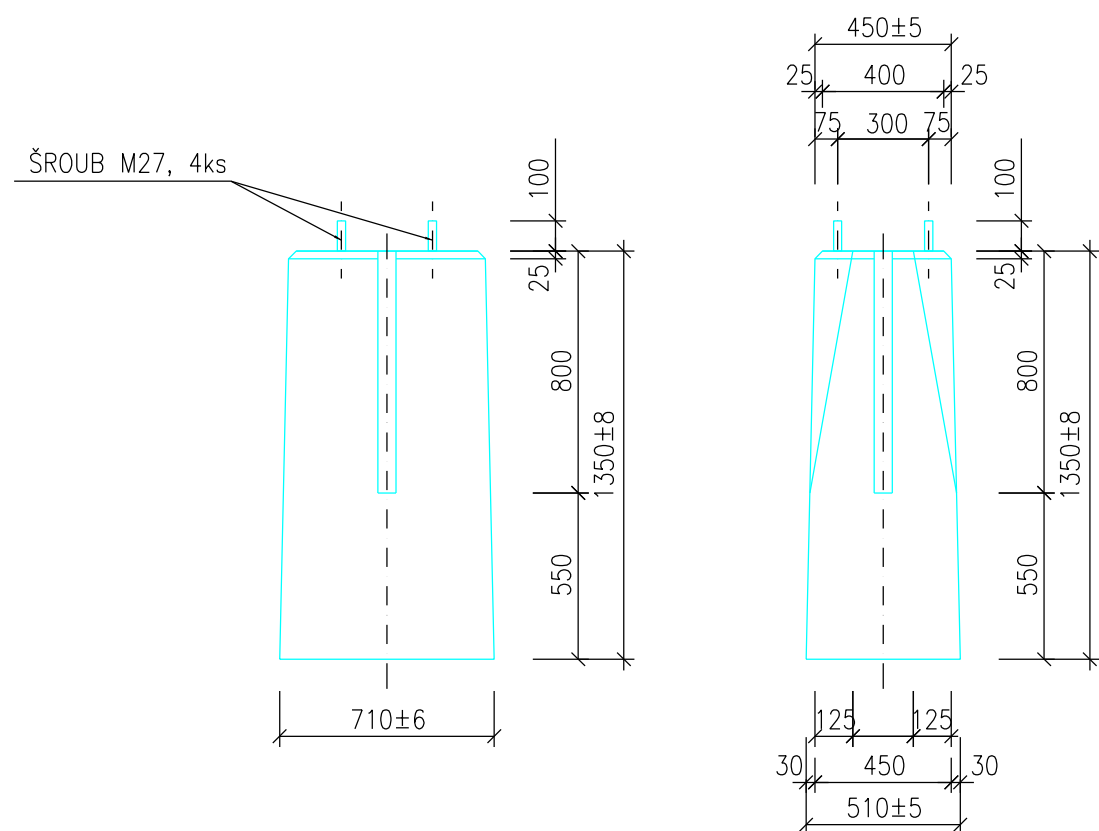


M 1:25

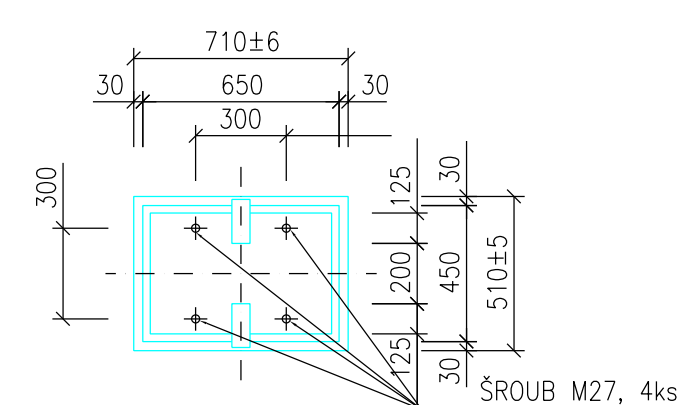


V případě kolize umístění trpasličího seřadovacího návěstidla a trativodu, bude použit plastový základ pro trpasličí návěstidla.

M 1:25

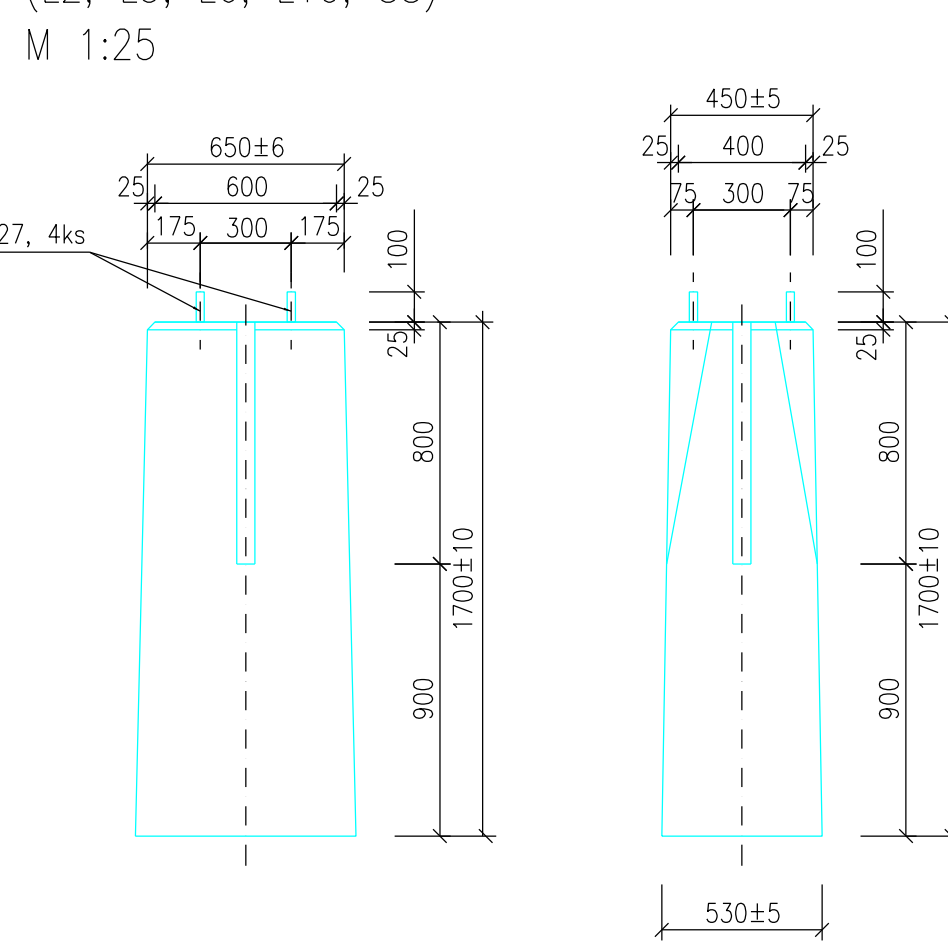


M 1:25

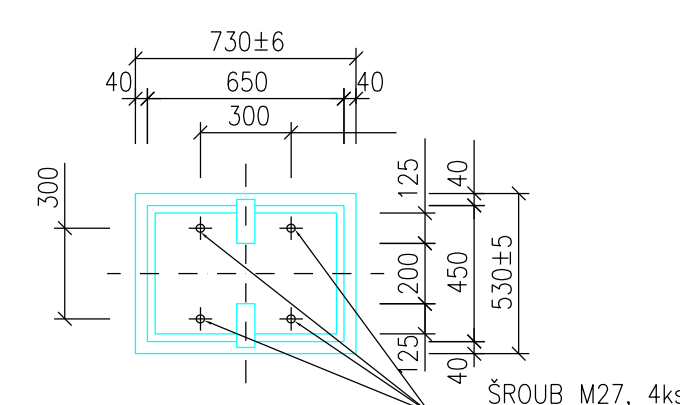


BETON: C25/30-XF1
OBJEM: 0,4488m3
HMOTNOST: 1012kg

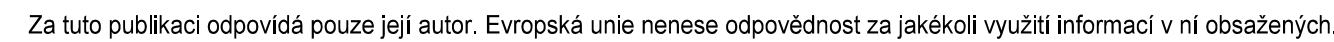
(L2, L3, L6, L10, S8)



M 1:25







BETON: C25/30-XF1
OBJEM: 0,5739m3
HMOTNOST: 1293kg



			ČÍSLO SOUPRAVY:
		PO PŘIPOMÍNKOVÉM ŘÍZENÍ	
REVIZE Č.	DATUM	ZMĚNA	

MCO MORAVIA CONSULT Olomouc a.s.
LEGNÁRSKÁ 1085/8 , 779 00 Olomouc
tel.: +420 585 570 444
e-mail: moravia@moravia.cz
<http://www.moravia.cz>

OBJEDNATEL	 Správa železniční dopravní cesty, státní organizace	
HLAVNÍ INŽENÝR PROJEKTU	ING. JIŘÍ PARMA 	G. ŘEDITEL MORAVIA CONSULT Olomouc a.s. ING. VÁCLAV KRATOCHVÍL
ODPOVĚDNÝ PROJ. OBJ., PS	NAVRHL, VYPRACOVAL	KONTROLOVAL
ING. PETR PAVLÍK 	ING. PETR PAVLÍK 	JAKUB SATORIA 
KRAJ: ZLÍNSKÝ	POVĚŘENÝ OÚ: VALAŠSKÉ MEZIŘÍČÍ	OBEC: LEŠNÁ, VALAŠSKÉ MEZIŘÍČÍ
<p style="text-align: center;">"Zvýšení traťové rychlosti v úseku Valašské Meziříčí - Hustopeče nad Bečvou"</p> <p>PS 03-28-01.1 žst. Lhotka nad Bečvou, definitivní SZZ</p>		ZAK. ČÍSLO MCO 17 - 104 - 232 - PS
		ÚČEL DSP
		DATUM PROSINEC 2018
		FORMÁT 4 x A4
		MĚŘITKO 1 : 25
Atypické základy návěstidel		ČÁST D.1.1 PŘÍLOHA 1010