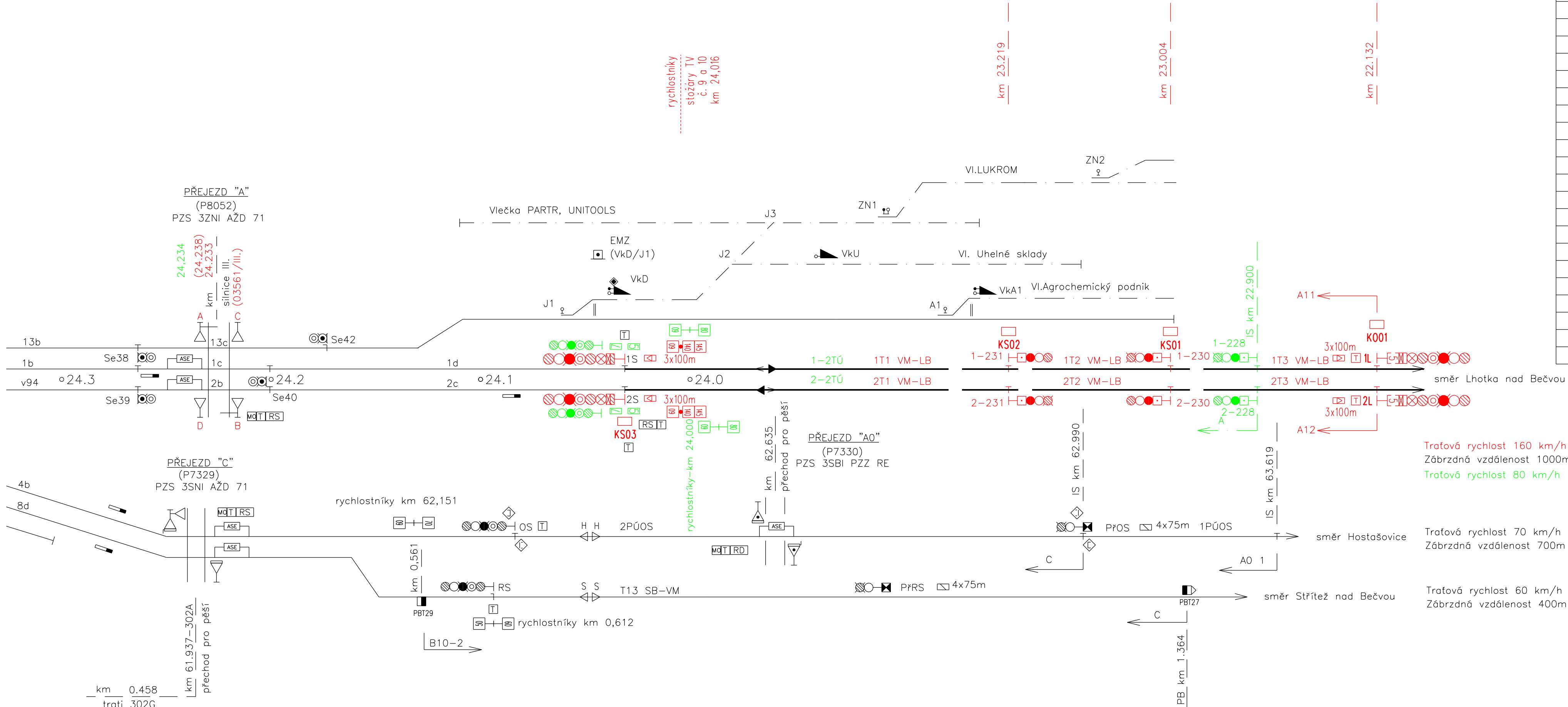


TABULKA NÁVĚSTIDEL

návěstidlo	km
L7	24.736
L5	24.710
L3	24.681
L1	24.650
L2	24.685
L4	24.763
L6	24.763
L8	24.770
1S,2S	24.035 24.039
OS	62.270
PřOS	62.990

TABULKA NÁVĚSTIDEL

návěstidlo	km
1-267	26.835
2-267	26.835
1-231 1-228	23.219 22.900
2-231 2-228	23.219 22.900
1-230	23.004
2-230	23.004



na/z koleje	RYCHLOST OD/DO						
	Jablůnky 1.kol.	Jablůnky 2.kol.	Branek n. M.	Lhotky 1.kol.	Lhotky 2.kol.	Hostašovic	Stříteže n. B.
1	60km/hod	40km/hod	40km/hod	60km/hod	40km/hod	40km/hod	40km/hod
2	40km/hod	60km/hod	40km/hod	40km/hod	40km/hod	40km/hod	40km/hod
3	40km/hod	40km/hod	40km/hod	40km/hod	40km/hod	40km/hod	40km/hod
4	40km/hod	40km/hod	60km/hod	40km/hod	40km/hod	60km/hod	40km/hod
5	40km/hod	40km/hod	40km/hod	40km/hod	40km/hod	40km/hod	40km/hod
6	40km/hod	40km/hod	40km/hod	40km/hod	40km/hod	40km/hod	40km/hod
7	40km/hod	40km/hod	40km/hod	40km/hod	40km/hod	40km/hod	40km/hod
8	40km/hod	40km/hod	40km/hod			40km/hod	50km/hod
9	40km/hod	40km/hod	40km/hod	40km/hod	40km/hod	40km/hod	40km/hod
11	40km/hod	40km/hod	40km/hod	40km/hod	40km/hod	40km/hod	40km/hod
13	40km/hod	40km/hod	40km/hod	40km/hod	40km/hod	40km/hod	40km/hod
15	40km/hod	40km/hod	40km/hod	40km/hod	40km/hod	40km/hod	40km/hod
17	40km/hod	40km/hod	40km/hod	40km/hod	40km/hod	40km/hod	40km/hod
19	40km/hod	40km/hod	40km/hod	40km/hod	40km/hod	40km/hod	40km/hod
21	40km/hod	40km/hod	40km/hod	40km/hod	40km/hod	40km/hod	40km/hod
23	40km/hod	40km/hod	40km/hod		40km/hod		
25	40km/hod	40km/hod	40km/hod		40km/hod		
27	40km/hod	40km/hod	40km/hod		40km/hod		
29	40km/hod	40km/hod	40km/hod		40km/hod		
31	40km/hod	40km/hod	40km/hod		40km/hod		
33	40km/hod	40km/hod	40km/hod		40km/hod		
8b						40km/hod	50km/hod

Pozn.:

1T1 VM-LB (doplněné)
1-2TÚ (rušené)

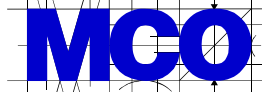
úpravy provedené ve stavbě "Zvýšení traťové rychlosti v úseku Valašské Meziříčí - Hustopeče nad Bečvou"

Výkres byl převzat z dokumentace správce zařízení - SŽDC s.o., SSZT OŘ Olomouc

Datum	Jméno	Podpis	SŽDC s.o. Správa sdělovací a zabezpečovací techniky O L O M O U C Přednosta: Ing. Weiss	
Zpracoval	3/13	Ing. Stratil		
Kreslil	3/13	Nakládal		
Zkoušel	3/13	Ing. Stratil		
VALAŠSKÉ MEZIŘÍČÍ Situční schéma			Kn 2039/ 2	

Za tuto publikaci odpovídá pouze její autor. Evropská unie nenese odpovědnost za jakékoli využití informací v ní obsažených.

			ČÍSLO SOUPRAVY:
		PO PŘIPOMÍNKOVÉM ŘÍZENÍ	
REVIZE Č.	DATUM	ZMĚNA	



MORAVIA CONSULT Olomouc a.s.
LEGIONÁŘSKÁ 1085/8 , 779 00 Olomouc

tel.: +420 585 570 444
e-mail: moravia@moravia.cz
http://www.moravia.cz

OBJEDNATEL  Správa železniční dopravní cesty, státní organizace		G. ŘEDITEL MORAVIA CONSULT Olomouc a.s. ING. VÁCLAV KRATOCHVÍL	
HLAVNÍ INŽENÝR PROJEKTU ING. JIŘÍ PARMA	ING. JIŘÍ PARMA	ODPOVĚDNÝ PROJ. OBJ., PS ING. PETR PAVLÍK	NAVŘHL, VYPRACOVAL ING. PETR PAVLÍK
KRAJ: ZLÍNSKÝ	POVĚŘENÝ OÚ: VALAŠSKÉ MEZIŘÍČÍ	OBEC: VALAŠSKÉ MEZIŘÍČÍ	
"Zvýšení traťové rychlosti v úseku Valašské Meziříčí - Hustopeče nad Bečvou"		ZAK. ČÍSLO MCO	17 - 104 - 232 - PS
		ÚČEL	DSP
		DATUM	PROSINEC 2018
		FORMÁT	5 x A4
PS 05-28-01.1 žst. Valašské Meziříčí, úvazka TZZ		MĚŘITKO	-
Úprava situačního schéma ŽST Valašské Meziříčí		ČÁST D.1.1	PŘÍLOHA 0200