



Spolufinancováno Evropskou unií

Nástroj pro propojení Evropy






Za tuto publikaci odpovídá pouze její autor. Evropská unie nenese odpovědnost za jakékoli využití informací v ní obsažených.



			ČÍSLO SOUPRAVY:
		PO PŘIPOMÍNKOVÉM ŘÍZENÍ	
REVIZE Č.	DATUM	ZMĚNA	

**MORAVIA CONSULT Olomouc a.s.**
LEGIONÁŘSKÁ 1085/8 , 779 00 Olomouc

tel.: +420 585 570 444
e-mail: moravia@moravia.cz
<http://www.moravia.cz>

OBJEDNATEL		 Správa železniční dopravní cesty, státní organizace
HLAVNÍ INŽENÝR PROJEKTU	ING. JIŘÍ PARMA 	G. ŘEDITEL MORAVIA CONSULT Olomouc a.s. ING. VÁCLAV KRATOCHVÍL
ODPOVĚDNÝ PROJ. OBJ., PS	NAVRHL, VYPRACOVAL	EXTERNÍ SUBDODAVATEL
	MGR. TEREZA VESELÁ 	Ecological Consulting a.s.
KRAJ: Zlínský, Olomoucký	POVĚŘENÝ OÚ:	OBEC:
"Zvýšení traťové rychlosti v úseku Valašské Meziříčí - Hustopeče nad Bečvou"		ZAK. ČÍSLO MCO 17 - 104 - 232 - PS
		ÚČEL DSP
		DATUM PROSINEC 2018
		FORMÁT
Trvalé a dočasné zábory pozemků ze ZPF a PUPFL		MĚŘÍTKO
		ČÁST B.9
		PŘÍLOHA

Doplňující údaje:

0	11/2018	1.vydání	Mgr. Veselá v.r.	Mgr. Veselá v.r.	Mgr. Reichlová v.r.	RNDr. Bosák, MBA v.r.
Rev.	Datum	Popis	Vypracoval	Kreslil/psal	Kontroloval	Schválil
Objednatel:					Souprava:	
MORAVIA CONSULT OLOMOUC a.s. Legionářská 8 779 00 Olomouc						
Zhotovitel:						
ECOLOGICAL CONSULTING a.s. Na Střelnici 48, 779 00 Olomouc tel: 585 203 166, fax: 585 203 169 e-mail: ecological@ecological.cz						
Projekt: „Zvýšení traťové rychlosti v úseku Valašské Meziříčí - Hustopeče nad Bečvou“					Číslo projektu:	310/17148
					VP	Mgr. Reichlová
					Stupeň:	PS
KÚ: Olomoucký, Zlínský			ORP: Hranice, Valašské Meziříčí		Datum:	11/2018
Obsah: Trvalé a dočasné zábory pozemků ZPF a PUPFL					Archiv:	
					Formát:	
					Měřítko:	
					Část:	B.9
					Příloha:	-

Objednatel: MORAVIA CONSULT Olomouc a.s.

Legionářská 8
779 00 Olomouc
Česká republika

Zpracovatel: Ecological Consulting a.s.,

Na Střelnici 48, 779 00 Olomouc, tel. 585 203 166
e-mail: ecological@ecological.cz ; www.ecological.cz

Mgr. Tereza Veselá – technické složky životního prostředí, obecná ochrana přírody

Listopad 2018

Mgr. Tereza Veselá

Prvotní dokumentace je uložena v archivu objednatele.

Rozdělovník:

7x tisk, 1x digitální verze:

MORAVIA CONSULT Olomouc a.s.,
Legionářská 8, 772 00 Olomouc

1x digitální verze:

Ecological Consulting a.s.,
Na Střelnici 48, 779 00 Olomouc

OBSAH:

1. ÚVOD	4
2. ZÁKLADNÍ ÚDAJE	5
2.1. STRUČNÝ POPIS STAVBY	5
2.2. SOULAD S ÚZEMNĚ PLÁNOVACÍ DOKUMENTACÍ	6
2.3. CHARAKTERISTIKA ZÁJMOVÉHO ÚZEMÍ	7
3. ÚDAJE O DOTČENÝCH POZEMCÍCH A ROZSAH ZÁBORŮ	7
3.1. SPECIFIKACE ZÁBORŮ ZPF	8
3.1.1. TRVALÝ ZÁBOR ZPF	8
3.1.2. DOČASNÝ ZÁBOR ZPF	9
3.2. SPECIFIKACE ZÁBORŮ PUPFL	10
3.2.1. TRVALÝ ZÁBOR PUPFL	10
3.2.2. DOČASNÝ ZÁBOR PUPFL	10

1. ÚVOD

Stavba „Zvýšení traťové rychlosti v úseku Valašské Meziříčí – Hustopeče nad Bečvou“ bude přednostně realizována na drážních pozemcích, tedy pozemcích ČD, a.s. a SŽDC, s.o. V rámci stavby však dojde i k záboru mimodrážních pozemků, mimo jiné pozemků zemědělského půdního fondu a pozemků určených k plnění funkcí lesa.

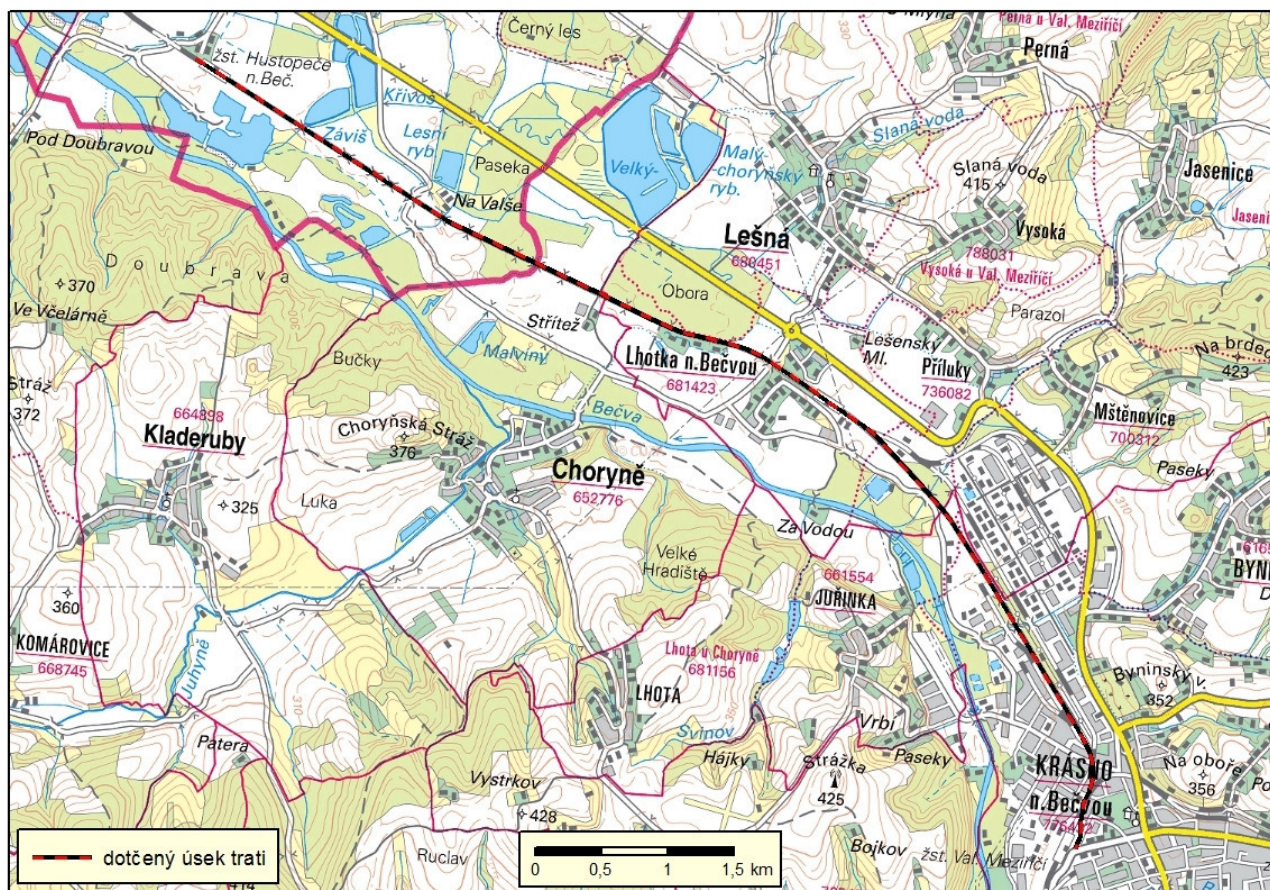
Předkládaná část dokumentace Trvalé a dočasné zábory ZPF shrnuje rozsah záborů půdy, ke kterým dojde při realizaci předmětného záměru. Zohledněny jsou trvalé i dočasné zábory půdy. V následujícím textu jsou v tabulkách uvedeny údaje katastru nemovitostí o parcelách, které jsou stavbou dotčeny, a dojde k jejich záboru. Podrobněji řeší problematiku záborů zemědělské a lesní půdy samostatné části dokumentace **B.3.3.1 Zemědělská příloha a B.3.3.2 Lesní příloha**.

Dokumentace je zpracována ve stupni projekt stavby a bude sloužit jako podklad pro stavební řízení.

Seznam podkladů použitých pro zpracování:

- Záborový elaborát (seznam pozemků dotčených stavbou) a záborová linie (ve formátu .dgn) – zpracovatel MORAVIA CONSULT Olomouc a.s.
- Katastr nemovitostí (nahlizenidokn.cuzk.cz)
- Zákon č. 334/1992 Sb., o ochraně ZPF, ve znění pozdějších předpisů; Vyhláška č. 13/1994 Sb., kterou se upravují některé podrobnosti ochrany ZPF
- Vyhláška č. 13/1994 Sb., kterou se upravují některé podrobnosti ochrany ZPF
- Zákon č. 289/1995 Sb. o lesích, ve znění pozdějších předpisů a Vyhláška č. 55/1999 Sb. Ministerstva zemědělství o způsobu výpočtu výše újmy nebo škody způsobené na lesích

Území dotčené stavbou je patrné z obrázku č. 1.



Podkladová data: WMS ZM50 (ČÚZK)

Obr. 1: Umístění stavby

2. ZÁKLADNÍ ÚDAJE

Název stavby:	Zvýšení traťové rychlosti v úseku Valašské Meziříčí - Hustopeče nad Bečvou
Stupeň dokumentace:	Projekt stavby
Investor:	SŽDC, s.o., Stavební správa východ Nerudova 1, 772 58 Olomouc
Projektant:	MORAVIA CONSULT Olomouc a.s., Legionářská 8, 772 00 Olomouc
Realizace stavby:	předpoklad 06/2019 – 9/2020

2.1. Stručný popis stavby

Předmětem stavby je zvýšení rychlosti dvoukolejné železniční trati č.280 Horní Lideč st.hr. – Hranice na Moravě, v mezistaničním úseku Valašské Meziříčí – Hustopeče nad Bečvou. Celková

délka kolejových úprav činí 8,276 km (celková délka včetně kabeláže je 10,10 km), tj. od km 15,962 do km 24,238 (kabelová trasa je realizována od km 14,895 do km 24,995).

V rámci stavby bude rekonstruován železniční svršek a spodek včetně odvodňovacích zařízení (drážní příkopy), čímž se docílí dosažení traťové třídy zatížení D4/120 UIC a zajistí se prostorová průchodnost pro ložnou míru UIC GC. Návrhová rychlost je V100=140km/h, V130=145km/h, V150=145km/h a Vk=160km/h (profily V150 a Vk budou platné po zavedení ETCS).

Budou rekonstruovány železniční mosty a propustky, vybudován jeden nový železniční most – budoucí podjezd pod tratí. Bude rekonstruován silniční nadjezd v km 17,3. Návrhová rychlost je V100=140km/h, V130=145km/h, V150=145km/h a Vk=160km/h (profily V150 a Vk budou platné po zavedení ETCS).

Rekonstrukce kolejí bude realizována ve stávající trase dvoukolejné trati s posuny ve směrových obloucích do cca 0,75 m.

Umístění stavby je s ohledem na historické podmínky a lokalizaci dáno stávajícím situováním a polohou drážního tělesa a hranicí dráhy.

V žst. Lhotka nad Bečvou bude provedena rekonstrukce hlavních a předjízdových kolejí (rekonstrukce železničního svršku a spodku včetně odvodnění) včetně výhybkových zhlaví a zapojení vlečky DEZA. Dále bude rekonstruováno zařízení pro cestující – nástupiště a podchod se zřízením bezbariérového přístupu a jeho zastřešení a informační systém.

V rámci stavby bude dále provedena rekonstrukce železničních přejezdů, rekonstrukce trakčního vedení a ukolejnění, rekonstrukce sdělovacích, zabezpečovacích a silnoproudých zařízení a rozvodů, včetně osvětlení.

Stavba dále zahrnuje stavební úpravy výpravních budov v rozsahu nutném pro umístění technologií, výstavbu protihlukových stěn a kabelovodu, úpravu a ochranu stávajících mimodrážních inženýrských sítí.

Umístění záměru:

Kraj: Olomoucký, Zlínský

Obec: Hustopeče nad Bečvou, Choryně, Lešná, Valašské Meziříčí

Katastrální území: Hustopeče nad Bečvou, Choryně, Lešná, Lhotka nad Bečvou, Příluky, Juřinka, Mštěnovice, Krásno nad Bečvou

2.2. Soulad s územně plánovací dokumentací

Umístění stavby je v souladu s územně plánovací dokumentací dotčených obcí. Soulad je potvrzen vyjádřením úřadu Městysse Hustopeče nad Bečvou ze dne 21.8. 2013 a Městského úřadu Valašské Meziříčí ze dne 10.9. 2013.

2.3. Charakteristika zájmového území

Posuzovaný stavební záměr je situován na stávající železniční trať mezi Hustopečemi nad Bečvou a Valašským Meziříčím. Prochází územím s polními, lučními i lesními ekosystémy.

Klima zájmové lokality je dáno zejména geografickým umístěním v nivě řeky Bečvy, v podhůří Beskyd a Hostýnsko-vsetínské hornatiny a nadmořskou výškou, která se pohybuje okolo 260 - 280 m n. m. Dotčená lokalita leží podle mapy klimatických oblastí Československa (Quitt, 1971) v mírně teplých oblastech MT9 a MT10.

Z geomorfologického hlediska (Demek et al., 1987) se zájmová lokalita nachází v geomorfologickém celku Podbeskydská pahorkatina. V rámci nejnižších geomorfologických jednotek prochází železniční trať v předmětném úseku Středobečevskou nivou.

Území zájmové lokality náleží do povodí Dunaje a úmoří Černého moře. Nejvýznamnějším tokem v této oblasti je řeka Bečva. Dále trať překonává tyto vodní toky: Černý potok, Jasenický potok, Mřenka a několik bezejmenných toků.

Železniční trať přichází do kontaktu se záplavovým územím při Q100 řeky Bečvy.

Záměr neprochází chráněnou oblastí přirozené akumulace vod ani nezasahuje do ochranných pásem vodních zdrojů.

V bezprostřední blízkosti posuzovaného stavebního záměru se nenachází velkoplošné či maloplošné zvláště chráněné území. Předmětný úsek trati částečně prochází územím soustavy NATURA 2000. Jedná se o EVL Choryňský mokřad.

3. ÚDAJE O DOTČENÝCH POZEMCÍCH A ROZSAH ZÁBORŮ

Předmětem stavby je rekonstrukce stávající železniční trati, místo stavby je tedy dáno její polohou. Stavba bude realizována v rámci drážních pozemků, mimo ně je zábor půdy navržený v minimálním, nezbytně nutném rozsahu. Trvalé zábory jsou požadovány převážně z důvodu realizace samotného kolejového tělesa (železničního spodku) a trakčního vedení. Potřeba dočasných záborů je zejména v souvislosti s budováním provizorních přístupových komunikací.

Celkový trvalý zábor pozemků ZPF činí 3 725 m², dočasný zábor ze ZPF je 915 m².

Celkový trvalý zábor pozemků PUPFL činí 1 570 m², dočasný zábor PUPFL je 65 m².

Dotčené správní celky a katastrální území:

Stavba zasahuje na území osmi katastrů (Hustopeče nad Bečvou, Choryně, Lešná, Lhotka nad Bečvou, Příluky, Juřinka, Mštěnovice, Krásno nad Bečvou) a čtyř obcí (Hustopeče nad Bečvou, Choryně, Lešná, Valašské Meziříčí). Stavba je situovaná v rámci správních celků obce s pověřeným obecním úřadem a obce s rozšířenou působností Valašské Meziříčí a Hranice.

Struktura dotčeného půdního fondu a charakter záboru půdy:

Z hlediska struktury dotčené půdy si realizace stavby vyžádá zábor pozemků ZPF, PUPFL a pozemků ostatních. Z hlediska charakteru záboru se v případě zemědělského půdního fondu i lesních pozemků jedná o zábor trvalý a zábor dočasný s délkou trvání do jednoho roku.

3.1. Specifikace záborů ZPF**3.1.1. Trvalý zábor ZPF****Tab. 1: Trvalé záboru ZPF**

Katastrální území	Parcelní číslo	Celková výměra (m ²)	Druh pozemku	Rozsah trvalého záboru (m ²)	Účel záboru (SO a PS)
Hustopeče nad Bečvou	1045/2	6265	orná půda	25	SO 02-16-01 SO 02-01-01
Hustopeče nad Bečvou	1045/3	16431	orná půda	125	SO 02-16-01
Hustopeče nad Bečvou	1045/4	13475	orná půda	215	SO 02-16-01 SO 02-01-01
Hustopeče nad Bečvou	1045/8	8004	orná půda	300	SO 02-16-01 SO 02-01-01
Hustopeče nad Bečvou	1045/9	2977	orná půda	25	SO 02-16-01
Hustopeče nad Bečvou	1099/1	4475	trvalý travní porost	200	SO 02-16-01 SO 02-01-01
Hustopeče nad Bečvou	1099/3	2948	trvalý travní porost	100	SO 02-15-01
Choryně	708/70	28850	orná půda	650	SO 02-17-02
Choryně	708/75	45941	orná půda	850	SO 02-16-01
Choryně	727	5889	orná půda	170	SO 02-16-01
Příluky	542	2589	orná půda	380	SO 03-16-01 + sloupy
Juřinka	447/3	9287	orná půda	15	SO 04-16-01
Krásno nad Bečvou	354/5	5153	orná půda	85	SO 04-16-01 SO 04-01-01
Krásno nad Bečvou	363/29	4642	orná půda	165	SO 04-16-01 SO 04-01-01
Krásno nad Bečvou	363/38	4295	orná půda	420	SO 04-16-01
Celkem				3 725	

Vysvětlivky: SO 02-16-01 - t.ú. Hustopeče nad Bečvou – Lhotka nad Bečvou, železniční spodek; SO 02-01-01 - t.ú. Hustopeče nad Bečvou – Lhotka nad Bečvou, trakční vedení; SO 02-15-01 - t.ú. Hustopeče nad Bečvou – Lhotka nad Bečvou, protihlukové stěny; SO 02-17-02 - t.ú. Hustopeče nad Bečvou – Lhotka nad Bečvou; železniční přejezd v ev. km 18,889, SO 03-16-01 - žst. Lhotka nad Bečvou, železniční spodek; SO 04-16-01 - t.ú. Lhotka nad Bečvou – Valašské Meziříčí, železniční spodek; SO 04-01-01 - t.ú. Lhotka nad Bečvou – Valašské Meziříčí, trakční vedení

Celkový rozsah trvalých záborů dle k.ú.:

- Hustopeče nad Bečvou – 990 m²
- Choryně – 1670 m²
- Příluky – 380 m²
- Juřinka – 15 m²
- Krásno nad Bečvou – 670 m²

3.1.2. Dočasný zábor ZPF

V rámci realizace stavby dojde i k dočasnému záboru zemědělského půdního fondu, tyto záboru zemědělské půdy k nezemědělským účelům nepřekročí svým trváním délku jednoho roku.

Tab. č. 2: Přehled dotčených pozemků zemědělského půdního fondu (dočasný zábor)

Číslo na mapě	Katastrální území	Parcelní číslo	Celková výměra (m ²)	Druh pozemku	Rozsah dočasného záboru do 1 roku (m ²)	Číslo SO a PS
DZ1	Hustopeče nad Bečvou	1060/16	22655	orná půda	35	přístup (SO02-19-06)
DZ2	Hustopeče nad Bečvou	1078/1	7132	orná půda	520	přístup (SO02-19-06)
DZ3	Hustopeče nad Bečvou	1080/6	3883	orná půda	20	přístup (SO02-19-06)
DZ4	Hustopeče nad Bečvou	1080/7	4602	orná půda	330	přístup (SO02-19-06)
DZ5	Lhotka nad Bečvou	806 (*337)	1522	trvalý travní porost	10	SO02-19-17
Celkem					915	

Vysvětlivky: SO 02-19-06 - t.ú. Hustopeče nad Bečvou – Lhotka nad Bečvou, silniční nadjezd v km 17,302; SO 02-19-08 - t.ú. Hustopeče nad Bečvou – Lhotka nad Bečvou, železniční most v ev. km 17,577; SO 02-19-09 - t.ú. Hustopeče nad Bečvou – Lhotka nad Bečvou, železniční propustek v ev. km 17,800; SO02-19-17 - t.ú. Hustopeče nad Bečvou – Lhotka nad Bečvou, železniční most v ev. km 19,406

(*) číslo parcely před provedením pozemkových úprav

Celkový rozsah dočasných záborů dle k.ú.:

- Hustopeče nad Bečvou – 905 m²
- Lhotka nad Bečvou – 10 m²

3.2. Specifikace záborů PUPFL

3.2.1. Trvalý zábor PUPFL

Tab. 3: Přehled pozemků PUPFL požadovaných k trvalému záboru

Katastrální území	Pozemek parc. číslo	Druh pozemku	Celková výměra pozemku (m ²)	Rozsah trvalého záboru (m ²)	Účel záboru
Hustopeče n. Bečvou	1112/1	lesní	126 638	320	SO 02-16-01 SO 02-01-01
Lhotka nad Bečvou	358	lesní	92 491	1250	SO 02-16-01 SO 02-01-01 SO 02-19-17
Celkem				1 570	

Vysvětlivky: SO 02-16-01 - železniční spodek; SO 02-01-01 - trakční vedení; SO 02-19-17 - t.ú. Hustopeče nad Bečvou – Lhotka nad Bečvou, železniční most v ev. km 19,406; TZL – trvalý zábor lesní půdy

3.2.2. Dočasný zábor PUPFL

Tab. 4: Přehled pozemků PUPFL požadovaných k dočasnému záboru

Číslo záboru	Katastrální území	Pozemek parc. číslo	Druh pozemku	Celková výměra pozemku (m ²)	Rozsah dočasného záboru (m ²)	Účel záboru
DZL1	Lhotka nad Bečvou	358	lesní	92 491	65	SO 02-19-17
Celkem					65	

Vysvětlivky: SO 02-19-17 - t.ú. Hustopeče nad Bečvou – Lhotka nad Bečvou, železniční most v ev. km 19,406; DZL – dočasný zábor lesní půdy