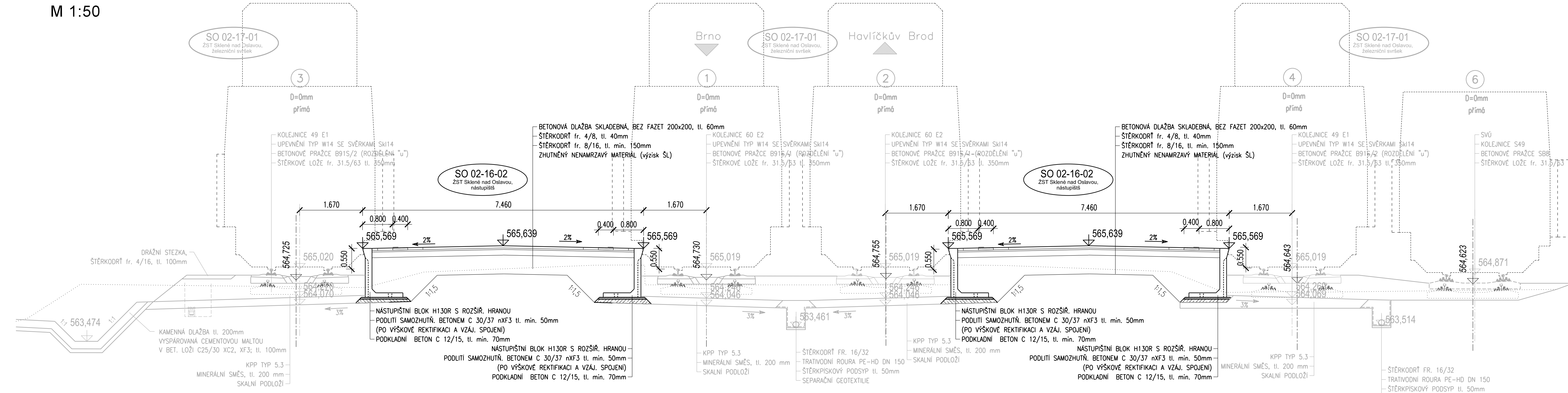
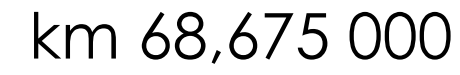


Vzorový příčný řez km 68,675






M 1:50



			ČÍSLO SOUPRAVY:
		PO PŘIPOMÍNKOVÉM ŘÍZENÍ	
REVIZE Č.	DATUM	ZMĚNA	


MORAVIA CONSULT Olomouc a.s.
 LEGIONÁŘSKÁ 1085/8 , 779 00 Olomouc
 tel.: +420 585 570 444
 ID: kjee9md
 e-mail: moravia@moravia.cz
<http://www.moravia.cz>


EXprojekt s.r.o.
 HERŠPICKÁ 758/13, 619 00 Brno
 tel.: +420 533 312 000
 IDS: dh84e85
 e-mail: info@exprojekt.cz
<http://www.exprojekt.cz>

OBJEDNATEL	<div></div> <div>Správa železniční dopravní cesty, státní organizace</div> <div>v zastoupení: SŽDC, Stavební správa východ, Nerudova 1, 779 00 Olomouc</div>		
ZHOTOVITEL	"Společnost pro ŽST Sklené nad Oslavou" MORAVIA CONSULT Olomouc a.s. (VEDOUCÍ SDRUŽENÍ), EXprojekt s.r.o.		
HLAVNÍ INŽENÝR PROJEKTU	ING. JIŘÍ PARMA 	G. ŘEDITEL MORAVIA CONSULT Olomouc a.s. ING. VÁCLAV KRATOCHVÍL	
ODPOVĚDNÝ PROJ. OBJ., PS	NAVRHL, VYPRACOVAL	KONTROLOVAL	
ING. ANETA FRANCOVÁ 	ING. ANETA FRANCOVÁ 	ING. ONDŘEJ POKORNÝ 	
KRAJ: VYSOČINA	POVĚŘENÝ OÚ: VELKÉ MEZÍŘÍČÍ	OBEC: SKLENÉ NAD OSLAVOU	
<div>"Rekonstrukce žst. Sklené nad Oslavou"</div> <div>SO 02-16-02</div> <div>Žst. Sklené nad Oslavou, nástupiště</div>		ZAK. ČÍSLO MCO	18 - 035 - 231- SR
		ÚČEL	DOKUMENTACE PRO STAVEBNÍ POVOLENÍ
		DATUM	ČERVEN 2019
		FORMÁT	5 A4
		MĚŘÍTKO	1:50
Vzorový příčný řez - km 68,675		ČÁST	POŘ.Č.
		E.1.2	4.2