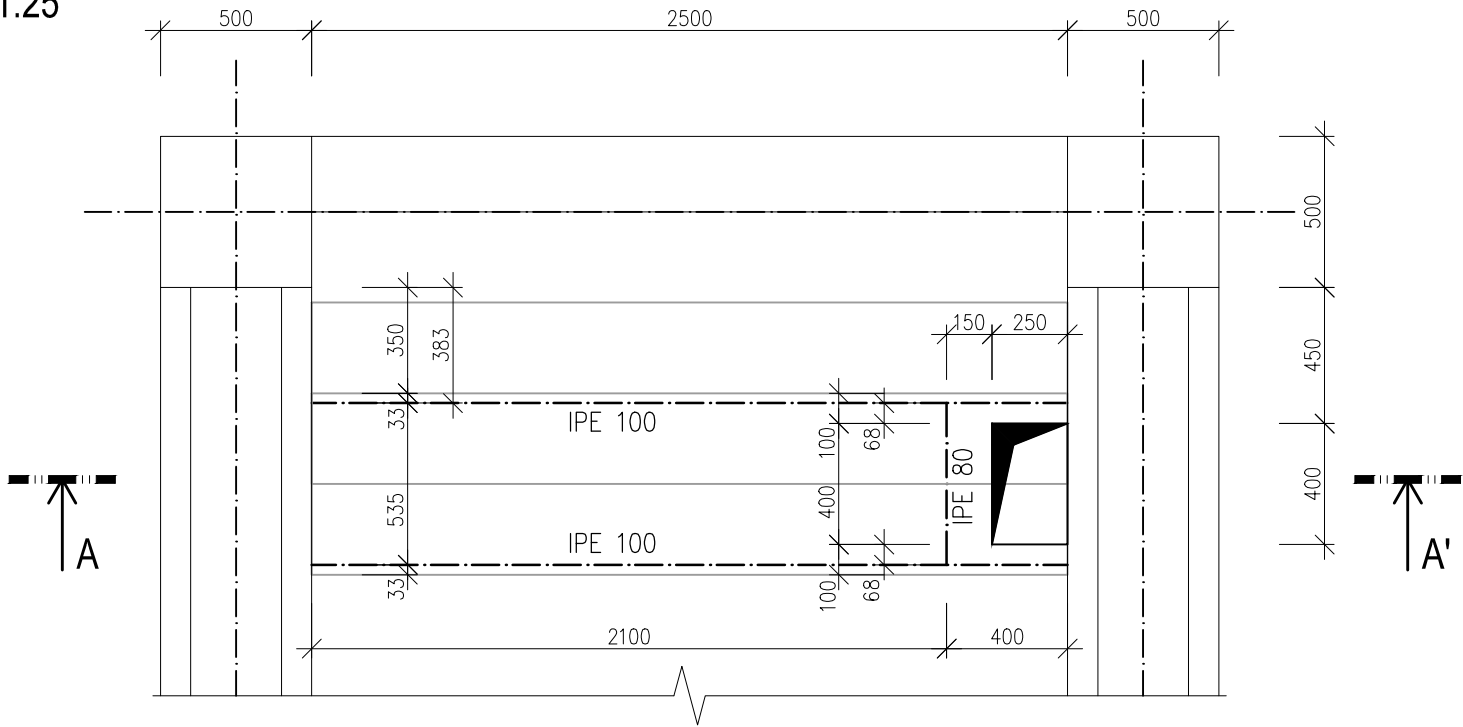


„Rekonstrukce žst. Sklené nad Oslavou“

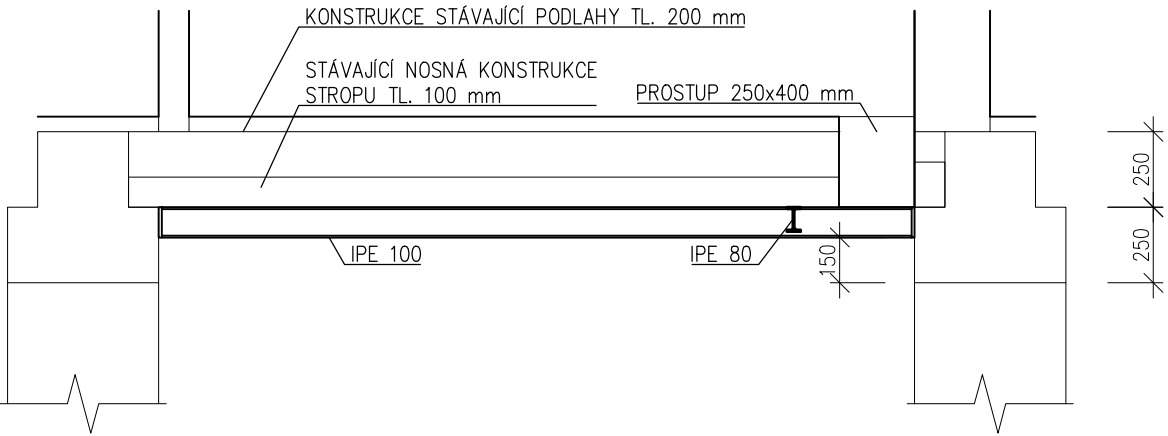
SO 02-15-01 Žst. Sklené nad Oslavou, stavební úpravy ve VB
Ocelová výměna

OCELOVÁ VÝMĚNA STROPU NAD 1. PP

PŮDORYS
M 1:25

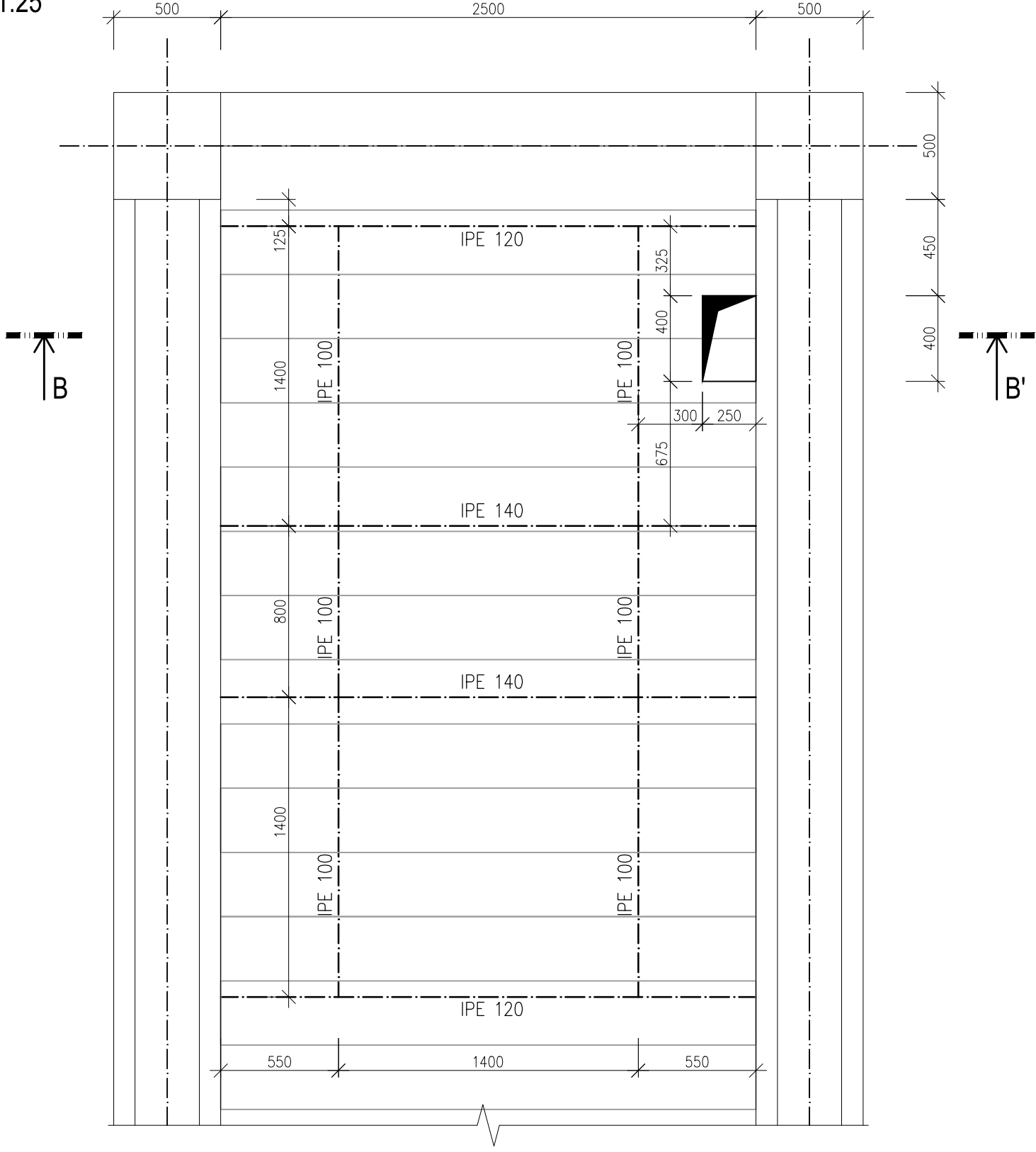


ŘEZ A - A'
M 1:25

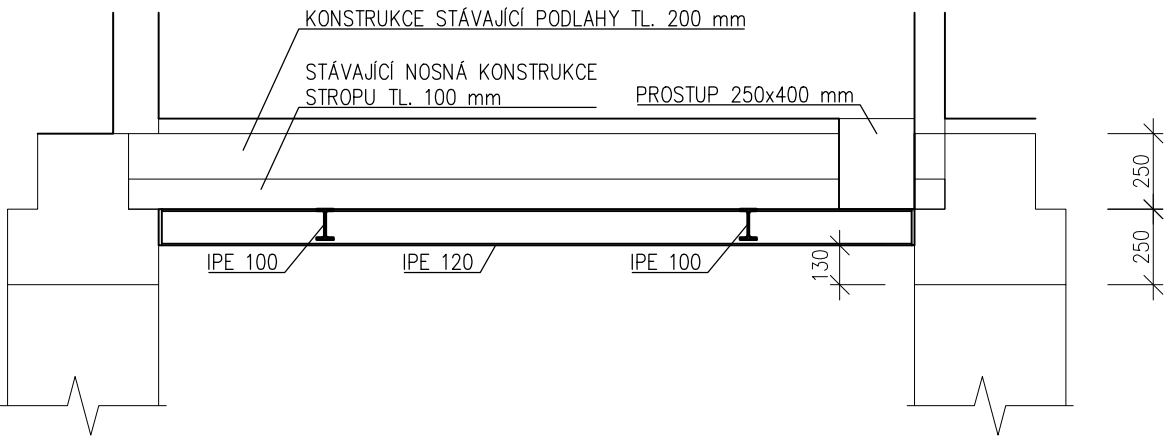


OCELOVÁ VÝMĚNA STROPU NAD 1. NP

PŮDORYS
M 1:25

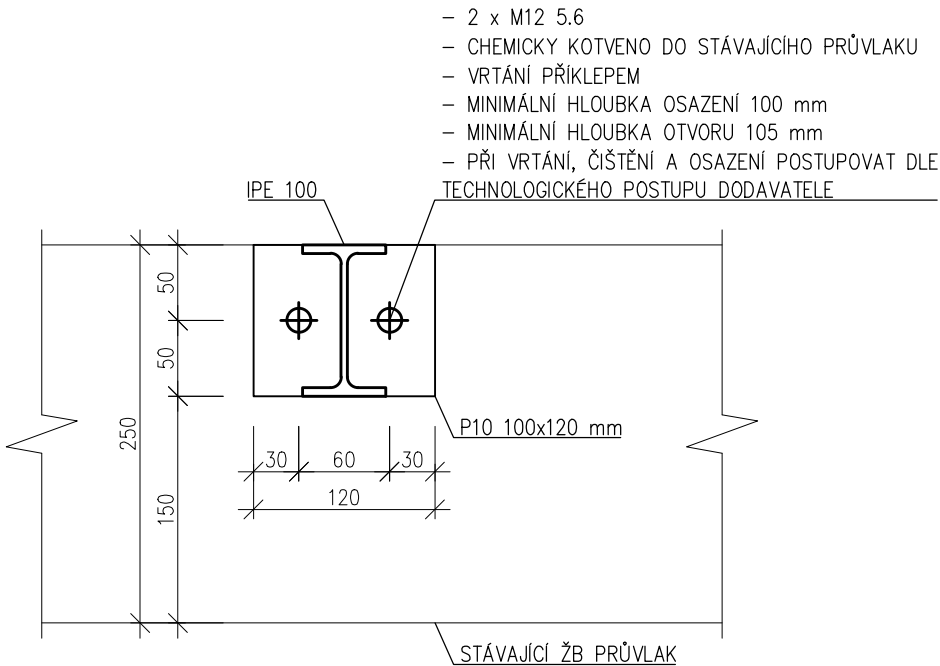


ŘEZ B - B'
M 1:25



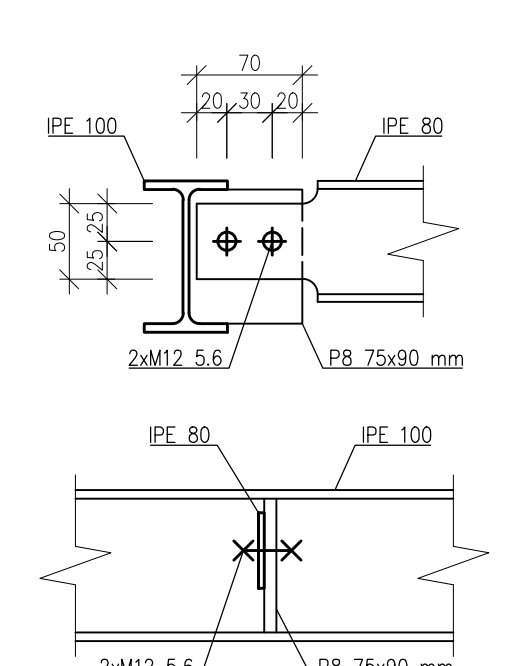
KOTVENÍ PODÉLNÍKU IPE 100

M 1:5



PŘÍPOJ IPE 80 NA IPE 100

M 1:5

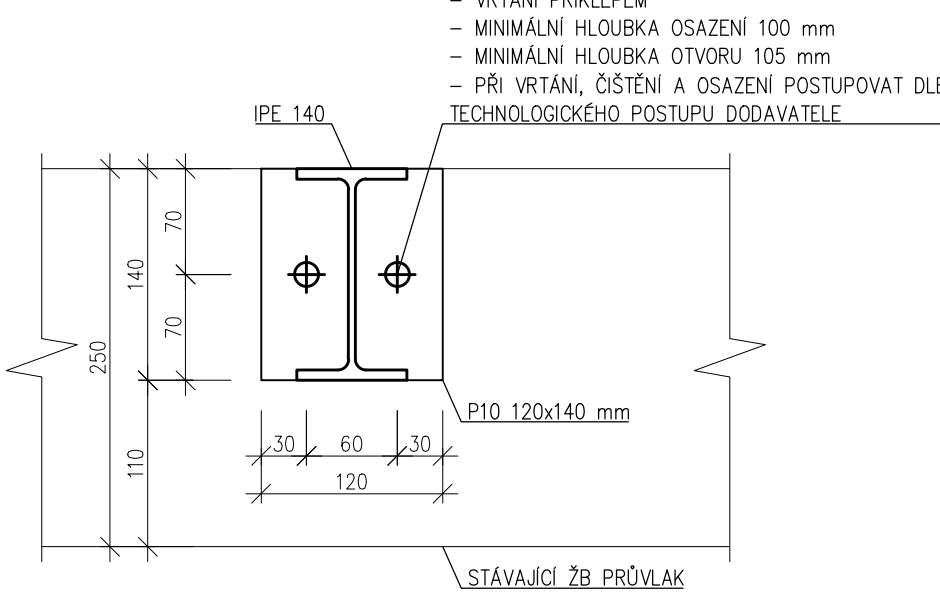


VÝPIS OCELOVÝCH PRVKŮ

PROFIL	POČET	h [mm]	b [mm]	DÉLKA		HMOTNOST		CELKEM
				[1ks/mm]	[Σ/m]	[kg/m]	1 ks/kg	
IPE 100	2	100	55	2500	5,000	8,10	20,250	40,500
IPE 80	1	80	46	535	0,535	6,00	3,210	3,210
P10 100x120	4	10	100	120	0,480	7,90	0,948	3,792
HMOTNOST [kg]								47,50
SVARY + SPOJE + PROŘEZ (8%)								3,80
CELKEM HMOTNOST [kg]								51,30

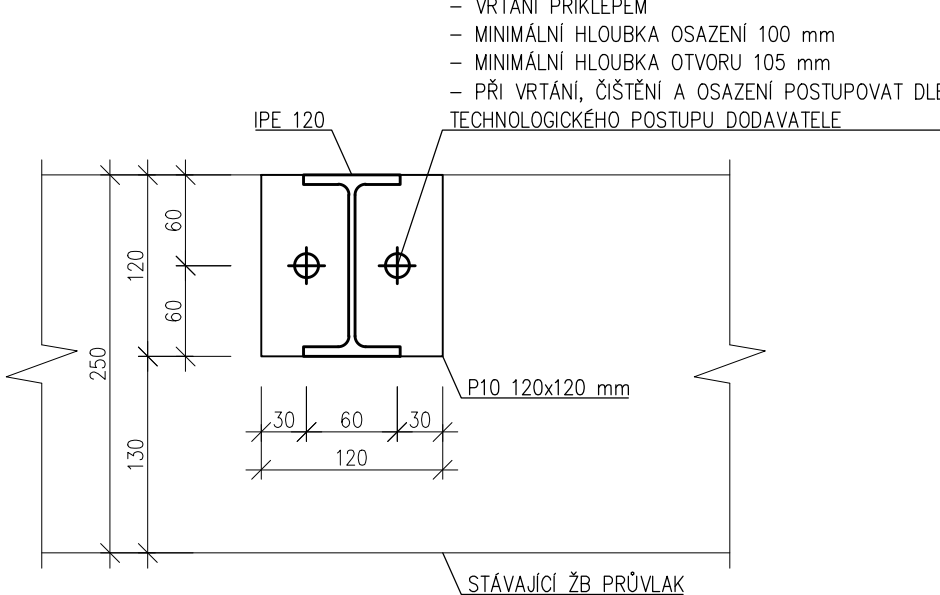
KOTVENÍ IPE 140

M 1:5



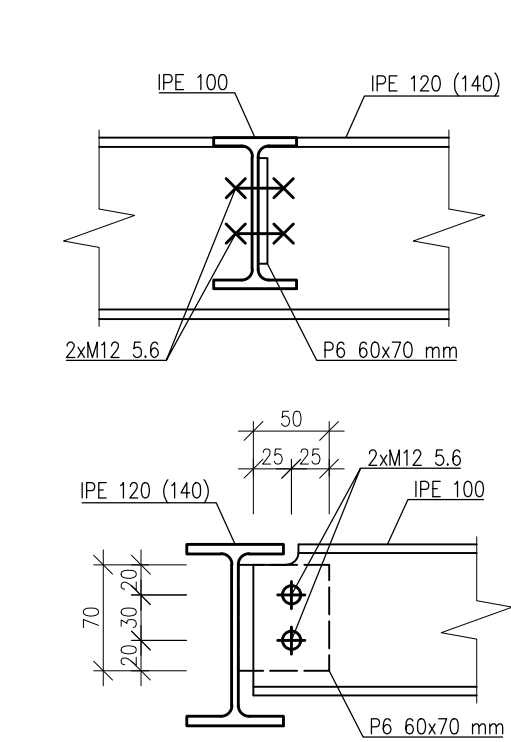
KOTVENÍ IPE 120

M 1:5



PŘÍPOJ IPE 100 NA IPE 120 (140)

M 1:5



VÝPIS OCELOVÝCH PRVKŮ

PROFIL	POČET	h [mm]	b [mm]	DÉLKA		HMOTNOST		CELKEM
				[1ks/mm]	[Σ/m]	[kg/m]	1 ks/kg	
IPE 140	2	140	73	2500	5,000	12,90	32,250	64,500
IPE 120	2	120	64	2500	5,000	10,40	26,000	52,000
IPE 100	4	100	55	1400	5,600	8,10	11,340	45,360
IPE 100	2	100	55	800	1,600	8,10	6,480	12,960
P10 120x140	4	10	120	140	0,560	9,50	1,330	5,320
P10 120x120	4	10	120	120	0,480	9,50	1,140	4,560
HMOTNOST [kg]								184,70
SVARY + SPOJE + PROŘEZ (8%)								14,78
CELKEM HMOTNOST [kg]								199,48

POZNÁMKY

MATERIÁL: S235

- TATO DOKUMENTACE NESLOUŽÍ JAKO VÝROBNÍ A NESMÍ TAK BÝT POUŽITA!!!!
- ZHOTOVITEL ZPRACUJE VÝROBNÍ DOKUMENTACI OCELOVÝCH KONSTRUKCÍ A PŘED ZPRACOVÁNÍM TÉTO DOKUMENTACE PŘEMĚŘÍ VŠECHNY KONSTRUKCE, NA KTERÉ OK NAVAZUJE A JEDNOTLIVÉ PRVKY BUDOU OSAZENY. DLE ZJIŠTĚNÝCH SKUTEČNOSTÍ OPRAVÍ TVAR OK. DOKUMENTACE OK BUDE ODSOULHASENA ZODPOVĚDNÝM PROJEKTANTEM OBJEKTU A TDI
- JEDNÁ SE PŘEVÁŽNĚ O BĚŽNÉ SVAŘOVANÉ KONSTRUKCE Z VÁLCOVANÉHO MATERIÁLU S VYŠŠÍMI NÁROKY NA KVALITU PROVEDENÍ, PŘEDEVŠÍM PŘESNOST.
- JEDNOTLIVÉ KOMPONENTY NOSNÉ KONSTRUKCE MUSÍ BÝT VZÁJEMNĚ KVALITNĚ SVAŘENY, VŠECHNY HRANY BUDOU SRAŽENY NA POLOMĚR MIN. 2 mm, SVARY BUDOU ZABROUŠENÉ.
- VÝROBA OK MUSÍ ODPOVÍDAT ČSN EN 1090-1+A1 A ČSN EN 1090-2. NA STAVBĚ BUDE PROBIHAT MONTÁŽ ŠROUBOVANÝMI SPOJI, SVARY NA STAVBĚ MINIMALIZOVAT.
- PŘÍPADNÉ ZMĚNY (TVARU, TYPU KOTVENÍ) KONZULTOVAT A ODSOULHLASIT PROJEKTANTEM

UPOZORNĚNÍ:

- PŘED ZAHÁJENÍM PRACÍ BUDOU ZAMĚŘENY PANELY, VE KTERÝCH BUDE PROVEDEN OTVOR.
- PŘED ZAHÁJENÍM BOURÁNÍ OTVORU BUDE ZŘÍZENÁ OCELOVÁ VÝMĚNA A PROVIZORNÍ PODEPŘENÍ STROPNÍ KONSTRUKCE. PO OSAZENÍ OCELOVÉ VÝMĚNY BUDE PROSTOR MEZI STÁVAJÍCÍM panelem A VÝMĚNOU VYKLINOVÁN A VYPLNĚN EXPANZNÍ MALTOU S OMEZENOU ROZTAŽNOSTÍ (ROZPÍNAVOST DO 10 %)
- OTVOR BUDE POSTUPNĚ VYŘEZÁVÁN PO KUSECH O VELIKOSTI, KTERÁ UMOŽŇUJE RUČNÍ MANIPULACI (JE VYLOUČENO POUŽITÍ PNEUMATICKÉHO KLADIVA Z DŮVODU NADMĚRNÝCH OTŘESŮ KONSTRUKCE)
- JE NEPŘÍPUSTNÉ, ABY DOCHÁZELO K PÁDŮM A SHAZOVÁNÍ VYŘEZÁVANÝCH ČÁSTÍ NA STROPNÍ KONSTRUKCI.
- PO PROVEDENÍ OTVORU BUDE ODSTRANĚNO DOČASNÉ PODEPŘENÍ

PROTIKOROZNÍ OCHRANA OCELOVÝCH KONSTRUKCÍ

- PROTIKOROZNÍ OCHRANA OCELOVÝCH KONSTRUKCÍ BUDE PROVEDENA DLE VYDANÝCH TKP STAVEB STÁTNÍCH DRAH KAP. 25.
- PŘED ZAPOČETÍM PRACÍ PŘEDLOŽÍ NAVRH PROTIKOROZNÍ OCHRANY ZHOTOVITEL KE SCHVÁLENÍ STAVEBNÍM DOZOREM INVESTORA.
- OCELOVÁ KONSTRUKCE BUDE TRYSKÁNA DLE ISO 8504-1 A ISO 8504-2, RUČNÍ A STROJNÍ ČIŠTĚNÍ OCELOVÝM KARTÁČEM DLE ISO 8404-3. POVRCH, KTERÝ NEBYL TRYSKÁN A MÁ BÝT OPATŘEN NÁTĚREM, MUSÍ BÝT ZBAVEN VOLNÝCH OKUJÍ, PRACHU, MASTNOTY A OLEJE A OČIŠTĚN OCELOVÝM KARTÁČEM. K TRYSKÁNÍ POVRCHU BUDOU POUŽITY TRYSKACÍ PROSTŘEDKY VHODNÉ PRO POŽADOVANOU POVRCHOVOU ÚPRAVU. POVRCH TRYSKAT NA STUPEŇ SA 3.
- ZHOTOVITEL ZPRACUJE ROVNĚŽ DOKUMENTACI SKUTEČNÉHO PROVEDENÍ PROTIKOROZNÍ OCHRANY DLE S 5/4.
- NÁSLEDNĚ SVAŘOVANÉ DILCE MUSÍ MÍT POVRCH DO VZDÁLENOSTI 150 mm OD SVARU CHRÁNĚN MATERIÁLEM, KTERÝ NEZHORŠÍ KVALITU SVARU. SVARY BUDOU OŠETŘENY ZINKOVACÍM NÁTĚREM.

- KONSTRUKCE JE ZAŘAZENA DLE KOROZNÍ AGRESIVITY DO STUPNĚ C2 A JE NAVRŽEN NÁTĚROVÝ SYSTÉM ONS 22:

- ZÁKLADNÍ NÁTĚR S OBSAHEM ZINKU MIN. 80 %, TLOUŠŤKA POVLAKU MIN 80 µm
- 2x PODKLADOVÝ NÁTĚR NA BÁZI EPOXIDOVÉ PRYSKYŘICE
- VRCHNÍ POLYURETANOVÝ NÁTĚR V JEDNOTNÉM ODSTÍNU

NOMINÁLNÍ TLOUŠŤKA 200 µm, CELKOVÁ TLOUŠŤKA 280 µm.


- POUŽITÝ NÁTĚROVÝ SYSTÉM MUSÍ BÝT OPATŘEN CERTIFIKÁTEM TUZEMSKÉ AKREDITOVANÉ ZKUŠEBNY, VČETNĚ TECHNOLOGICKÉHO POSTUPU A POSOUZENÍ PŘILNAVOSTI NA KOVOVÝCH POVLACÍCH. TECHNOLOGICKÝ POSTUP MUSÍ OBSAHOVAT ZPŮSOB ÚPRAVY POVRCHU, ODPOVÍDAJÍCÍ PODMÍNKAM PRO NOVÉ KONSTRUKCE. NÁTĚROVÝ SYSTÉM MUSÍ BÝT SCHVÁLEN PRO POUŽITÍ V PODMÍNKÁCH STÁTNÍCH DRAH.
- NÁTĚR OBNOVIT PŘI VIDITELNÉ KOROZI > 5% POVRCHU CHRÁNĚNÉ PLOCHY. PŘÍPADNĚ MECHANICKÉ POŠKOZENÍ NÁTĚRU OPRAVIT IHEDN.
- DLE POŽADAVKU INVESTORA ŽIVOTNOST (TRVANLIVOST) NÁTĚROVÉHO SYSTÉMU DLE ČSN ISO 12944-5 VELMI VYSOKÁ, T.J. DOBA DO PRVNÍ ROZSAHLEJŠÍ ÚDRŽBY BUDE MNOHEM VĚTŠÍ NEŽ 15 LET.
- NÁTĚRY APLIKOVAT V SOULADU S PODMÍNKAMI URČENÝMI VÝROBCEM NÁTĚROVÉ HMOTY. OCELOVÁ KONSTRUKCE BUDE KONTROLOVÁNA V INTERVALECH MIN.1x ZA 5 LET.

			ČÍSLO SOUPRAVY:
REVIZE Č.	DATUM	PO PŘIPOMÍNKOVÉM ŘÍZENÍ	
		ZMĚNA	



MORAVIA CONSULT Olomouc a.s.
LEGIONÁŘSKÁ 1085/8 , 779 00 Olomouc

tel.: +420 585 570 444
IDS: kjee9md
e-mail: moravia@moravia.cz
http://www.moravia.cz



EXprojekt s.r.o.
HERSPICKÁ 758/13, 619 00 Brno

tel.: +420 533 312 000
IDS: dh84e85
e-mail: info@exprojekt.cz
http://www.exprojekt.cz

OBJEDNATEL		 Správa železniční dopravní cesty, státní organizace v zastoupení: SŽDC, s.o., Stavební správa východ, Nerudova 1, 772 58 Olomouc	
ZHOTOVITEL		"Společnost pro ŽST Sklené nad Oslavou" MORAVIA CONSULT Olomouc a.s. (VEDOUcí SDRUŽENÍ), EXprojekt s.r.o.	
HLAVNÍ INŽENÝR PROJEKTU	ING. JIŘÍ PARMA	G. ŘEDITEL MORAVIA CONSULT Olomouc a.s.	ING. VÁCLAV KRATOCHVÍL
ODPOVĚDNÝ PROJ. OBJ., PS	NAVRHL, VYPRACOVAL	KONTROLOVAL	
ING. MIROSLAV TUREK	ING. BARBORA HÁNDLOVÁ	ING. PETR KLIMEŠ	
KRAJ: VYSOČINA		POVĚŘENÝ OÚ: VELKÉ MEZÍŘÍČÍ	
		OBEC: SKLENÉ NAD OSLAVOU	
"Rekonstrukce žst. Sklené nad Oslavou" SO 02-15-01 Žst. Sklené nad Oslavou, stavební úpravy ve VB Konstrukční řešení		ZAK. ČÍSLO MCO	18 - 035 - 231- SR
		ÚČEL	DOKUMENTACE PRO STAVEBNÍ POVOLENÍ
		DATUM	ČERVEN 2019
		FORMÁT	6x4
Ocelová výměna		MĚŘITKO	1:25
		ČÁST	POŘ.Č.
		E.2.1.2	2.08