



# Spolufinancováno Evropskou unií

## Nástroj pro propojení Evropy

### B.9.1

Číslo změny:	Obsah změny:	Datum změny:
01	Úprava postupů výstavby optimalizace trati a MUK Velká Chuchle	09/2017
02	-	-
03	-	-

Objednatel:



Správa železniční dopravní cesty, statní organizace  
Dlážděná 1003/7  
110 00 Praha 1

Generální projektant:



SUDOP PRAHA a.s.  
Olšanská 1a, 130 80 Praha 3  
tel.: +420 267 094 111  
e-mail: praha@sudop.cz

Hlavní inženýr projektu:

ING. MIROSLAV KRSEK

Garant profese:

ING. JITKA TOBOLOVÁ

Středisko:

SILNIC A DÁLNIC

Vedoucí střediska:  ING. HANA STAŇKOVÁ	Odpovědný projektant SO, IO, PS:  ING. JITKA TOBOLOVÁ	Vypracoval:  ING. JITKA TOBOLOVÁ	Kontroloval:  ING. MILOŠ ŠTOLBA
--	---	--	---------------------------------------

Název akce:

**OPTIMALIZACE TRATI  
PRAHA SMÍCHOV (MIMO) - ČERNOŠICE (MIMO)**

Číslo smlouvy:

16-059.250

Projektový stupeň:

PROJEKT

Část:

Trvalé a dočasné zábory pozemků z ZPF a PUPFL  
Zemědělská příloha

Datum:

09/2017

Číslo části:

B.9.1

## Obsah

<b>1</b>	<b>IDENTIFIKAČNÍ ÚDAJE .....</b>	<b>2</b>
1.1	Údaje o stavbě .....	2
1.2	Údaje o žadateli .....	2
1.3	Údaje o zpracovateli dokumentace .....	2
<b>2</b>	<b>ÚVOD .....</b>	<b>3</b>
2.1.1	Údaje o platných ÚPD .....	4
<b>3</b>	<b>CHARAKTER ZÁBORŮ ZPF .....</b>	<b>4</b>
3.1	Tabulkové části .....	6
3.1.1	Údaje o pozemcích podle katastru nemovitostí .....	7
3.1.2	Výměry pozemků a jejich částí .....	8
3.1.3	Údaje o zařazení pozemků do BPEJ a stupňů ochrany půd .....	8
3.1.4	Údaje o investicích do půdy - meliorační zařízení .....	8
3.2	Grafická část .....	8
3.2.1	Hranice záboru ZPF (zamýšleného odnětí ze ZPF) .....	8
3.2.2	Zákres ploch, do nichž byly provedeny investice .....	8
3.2.3	Průběh hranic současně zastavěného území .....	8
3.2.4	Průběh hranic BPEJ .....	8
3.2.5	Druh jednotlivých pozemků .....	8
3.3	Bilance skrývky kulturních vrstev půdy .....	8
3.3.1	Trvalý zábor ZPF .....	8
3.3.2	Dočasný zábor ZPF nad 1 rok .....	9
<b>4</b>	<b>PLÁN REKULTIVACE .....</b>	<b>10</b>
4.1.1	Technická rekultivace .....	10
4.1.2	Biologická rekultivace - zatravnění .....	10
	Časový postup technické a biologické rekultivace .....	11
<b>5</b>	<b>ZÁVĚR .....</b>	<b>12</b>

### Seznam vřítých příloh:

1. Situace odnímaných ploch ZPF – 1. díl
2. Situace odnímaných ploch ZPF – 2. díl
3. Situace odnímaných ploch ZPF – 3. díl
4. Situace odnímaných ploch ZPF – 4. díl
5. Výpočet výše odvodů za odnětí půdy ze ZPF

## 1 Identifikační údaje

### 1.1 Údaje o stavbě

Název stavby:	Optimalizace trati Praha Smíchov (mimo) - Černošice (mimo)
Místo stavby:	Úsek Praha-Smíchov – Praha-Radotín na železniční trati Praha-Smíchov – Beroun, která je součástí III. tranzitního železničního koridoru Praha – Plzeň – Cheb – státní hranice SRN. Začátek stavby je v km 1,805 a konec v km 10,561
Katastrální území:	Smíchov, Hlubočepy, Malá Chuchle, Velká Chuchle, Radotín, Černošice, Krč, Braník, Hodkovičky
Správní obvod HMP:	Praha 4, Praha 5, Radotín 16
Pověřená obec:	Černošice
Kraj:	Hlavní město Praha, Středočeský
Předmět dokumentace:	Projekt stavby (dokumentace pro stavební povolení)

### 1.2 Údaje o žadateli

Investor a objednatel:	Správa železniční dopravní cesty, s.o. Dlážděná 1003/7 110 00 PRAHA 1 IČ: 70 99 42 34 DIČ: CZ 70 99 42 34
------------------------	---

### 1.3 Údaje o zpracovateli dokumentace

Dodavatel dokumentace:	SUDOP PRAHA a.s. Olšanská 1a 130 80 PRAHA 3 IČO: 25 79 33 49 DIČ: CZ 25 79 33 49
Zpracovatelský útvar:	Středisko 250 Hradec Králové Hradecká 1151 500 03 Hradec Králové
Hlavní subdodavatelé:	METROPROJEKT Praha a.s. I.P.Pavlova 1786/2 120 00 Praha 2

## 2 Úvod

Úsek Praha – Beroun je součástí 3. tranzitního železničního koridoru (TŽK) České republiky Praha – Beroun – Plzeň - Cheb (- Schirnding – Norimberk). Z vnitrostátního hlediska pak 3. TŽK spojuje především krajské město Plzeň z hlavním městem Prahou. Vlastní úsek Praha – Černošice je dnes také velmi silně vytížen příměstskou dopravou z lokalit Černošice a Radotín do centra Prahy a náleží k síti Pražské integrované dopravy (PID). V úseku mezi železniční stanicí Praha-Smíchov a Černošicemi (mimo) leží na trati jedna železniční stanice Praha-Radotín a jedna zastávka Praha-Velká Chuchle. V současné době je do ŽST Praha-Radotín zapojena i odbočná trať Praha-Vršovice seř. n. – Praha-Radotín, přičemž od Velké Chuchle do Radotína jdou obě trati v souběhu, tzn. že úsek Velká Chuchle – Praha-Radotín je čtyřkolejný (souběh dvou dvojkolejných tratí). Napojení odbočující tratě do Prahy-Vršovic je mimoúrovňové v prostoru mezi Malou a Velkou Chuchlí. Zastávka Praha-Velká Chuchle má v současném stavu nástupní hrany u všech čtyřech kolejí.

Jedním z účelů stavby je zvýšení kapacity tratě a její provozní spolehlivosti. Z tohoto důvodu vznikne na trati nová odbočka Velká Chuchle (v dokumentaci zabezpečovacího zařízení nazvaná Závodiště), a to v prostoru severně od železničního přejezdu (km 6,201). Odbočka je tvořena dvěma kolejovými spojkami umožňujícími přejezd vlaků z vnitřních kolejí z Prahy-Smíchova do vnějších kolejí (z Prahy Vršovic). Nová odbočka navazuje spojovacími kolejemi na dnešní odbočku Tunel, která mění na výjezdu z tunelu jednokolejnou trať z Prahy Vršovic na dvojkolejnou. Pro zvýšení kapacity trati a zjednodušení provozní technologie stanice je doplněno přímé zapojení vlečky Českomoravský cement do staničních kolejí ŽST Praha-Radotín. Toto přímé zapojení bude ve výhledu sloužit i výhledovému zečtyřkolejnění tratě na výjezdu ze stanice Praha-Radotín.

V úseku Praha Smíchov – Černošice se jedná o dvojkolejnou elektrizovanou trať s dálkovou osobní a nákladní dopravou a silným podílem příměstské osobní dopravy. Stávající traťová rychlost je 100 km/h. Jedním z účelů stavby optimalizace je zvýšení rychlosti s využitím pozemků dráhy. Rychlost bude zvýšena až na 140 km/h.

Na trati Praha Vršovice seř.n. – Praha Radotín dosahuje dnešní rychlost v úseku Velká Chuchle – Praha Radotín hodnoty 75 km/h. Tato rychlost bude po optimalizaci zvýšena na 120 km/h s výjimkou oblouku v prostoru dnešní zastávka Praha Velká Chuchle.

Účelem stavby je i zvýšení bezpečnosti provozu a bezpečnosti cestujících. Z tohoto důvodu budou na nové zastávce Praha Velká Chuchle zřízena nová vnější nástupiště u krajních kolejí s výškou nástupní hrany 550 mm na temenem kolejnice s mimoúrovňovým přístupem novým podchodem pro cestující. ŽST Praha Radotín bude plně peronizována novými nástupišti. Přístup bude mimoúrovňový rekonstruovaným podchodem pro cestující, který bude doplněn o výtahy. Dnešní úrovnový železniční přejezd v ev.km 10,027 na berounském zhlaví stanice bude zrušen a nahrazen již v této stavbě rozšířením podjezdu pod tratí v ev.km 9,393 a novým podchodem pro pěší v místě rušeného přejezdu v km 9,950. Pro zlepšení dostupnosti pro cestující je z tohoto pochodu přímý přístup na čela všech nástupišť šikmými chodníky.

Bezpečnost a spolehlivost provozu bude zvýšena i instalací nového sdělovacího a zabezpečovacího zařízení 3. kategorie. Spolehlivost bude dále zvýšena novým železničním svrškem. Úpravy navržené v rámci stavby rovněž podpoří zkvalitnění příměstské dopravy v pražské aglomeraci.

Pro záměr byl vydáno územní rozhodnutí dne 15.7.2013 č.j. 017674/12/OVDŽP/Mk.  
ÚMČ Praha 16 – OVDŽP.

Úsek, pro který je vydáno územní rozhodnutí (viz výše), je v km 9,964 – 10,600 rozšířen stavbou „Optimalizace trati Praha Smíchov (mimo) – Černošice (mimo), úsek 9,964 – 10,600“.

Po získání územního rozhodnutí na prodloužení stavby, je řešen projekt stavby pro celý úsek 1,806 – 10,600 dohromady.

### 2.1.1 Údaje o platných ÚPD

Do doby vydání nového územního plánu zůstává v platnosti stávající Územní plán sídelního útvaru hl. m. Prahy ve znění provedených změn a úprav.

Stavební záměr je v souladu se záměry územního plánování v dotčeném území.

## 3 Charakter záborů ZPF

Stavba si vyžádá odnětí půdy ze ZPF v katastrálním území **Radotín, Malá Chuchle a Velká Chuchle**.

Seznam odnímaných ploch ZPF je uveden v následující tabulce:

*tab. č. 1* – Údaje o odnímaných plochách

Katastrální území dle KN	Parcelní číslo dle KN	Kultura	Výměra dle KN (m <sup>2</sup> )	Geometrický plán (GP)		LV	Vlastník  Jméno (název), adresa; spoluvlast. podíl	Trvalý zábor - výkup pozemku  ( m <sup>2</sup> )	Dočasný zábor - nájmy pozemků  nad 1 rok (m <sup>2</sup> )
				Parcelní číslo dle GP	Výměra dle GP (m <sup>2</sup> )				
Malá Chuchle	86	zahrada	1311	86/2	17	129	HLAVNÍ MĚSTO PRAHA, Mariánské náměstí 2/2, Praha, Staré Město, 11000; 1/1 Městská část Praha-Velká Chuchle, U skály 262/2, Praha, Velká Chuchle, 15900; 1/1	17	0
Malá Chuchle	87/1	zahrada	1306	87/3	17	105	Podzimek a synové s.r.o., Váňovská 528/22, Třešť, Třešť, 58901; 1/1	17	0
Radotín	1316	zahrada	1490	1316/2	311	2582	Šupáček Jan, Na Řiháku 1258/27, Praha, Radotín, 15300; 1/2 Šupáček Otakar, Selecká 815, Řevnice, Řevnice, 25230; 1/4 Šupáčková Dana, Tyršova 304, Řevnice, Řevnice, 25230; 1/4	311	0
Radotín	2087/21	ovocný sad	24187	2087/177	22	3383	Florián Bohuslav, Vracovice, Vracovice 65, 25801; 1/1	22	0
Radotín	2087/21	ovocný sad	24187	2087/178	20	3383	Florián Bohuslav, Vracovice, Vracovice 65, 25801; 1/1	20	0
Radotín	2087/21	ovocný sad	24187	2087/179	12	3383	Florián Bohuslav, Vracovice, Vracovice 65, 25801; 1/1	12	0
Radotín	2087/24	zahrada	1596	2087/180	300	3383	Florián Bohuslav, Vracovice, Vracovice 65, 25801; 1/1	300	0
Radotín	2475	trvalý travní porost	760		0	2053	HLAVNÍ MĚSTO PRAHA, Mariánské náměstí 2/2, Praha, Staré Město, 11000; 1/1	760	0
Velká Chuchle	936/1	zahrada	68072		0	1267	Na Čtvrtích, a.s., Radotínská 41/14, Praha, Velká Chuchle, 15900; 1/1	0	899
Velká Chuchle	936/31	zahrada	8205		0	1267	Na Čtvrtích, a.s., Radotínská 41/14, Praha, Velká Chuchle, 15900; 1/1	0	5247

Výpočet výše odvodů za odnětí půdy ze zemědělského půdního fondu je doložen v příloze dokumentace č. 5 - Výpočet výše odvodů za odnětí půdy ze ZPF. V následujících tabulkách jsou uvedeny souhrnné informace o charakteru záborů ZPF za celou stavbu.

tab. č. 2 – Výše odvodů za odnětí půdy ze ZPF

katastrální území	Trvalý zábor [m <sup>2</sup> ]	Dočasný zábor nad 1 rok [m <sup>2</sup> ]	Výše odvodu za trvalé odnětí ze ZPF [Kč]	Výše odvodu za dočasné odnětí ze ZPF [Kč]
Radotín	1 425	0	438 595	0
Malá Chuchle	34	0	0	0
Velká Chuchle	0	6 146	0	67 594
<b>Celkem</b>	<b>1 459</b>	<b>6 146</b>	<b>438 595</b>	<b>67 594</b>

tab. č. 3 – Výměra záborů dle druhu pozemku

Kultura	trvalý zábor ZPF [m <sup>2</sup> ]	dočasný zábor nad 1 rok [m <sup>2</sup> ]
ovocný sad	54	0
trvalý travní porost	760	0
zahrada	645	6 146
<b>Celkem</b>	<b>1 459</b>	<b>6 146</b>

tab. č. 4 – Výměra záborů dle třídy ochrany

Třída ochrany	trvalý zábor ZPF [m <sup>2</sup> ]	dočasný zábor nad 1 rok [m <sup>2</sup> ]
I.	425	6 146
II.	0	0
III.	0	0
IV.	311	0
V.	723	0
<b>Celkem</b>	<b>1 459</b>	<b>6 146</b>

### Charakteristika záborů ZPF

tab. č. 5 – Výměra záborů dle BPEJ

BPEJ	třída ochrany	trvalý zábor [m <sup>2</sup> ]	dočasný zábor nad 1 rok [m <sup>2</sup> ]
2.48.11	IV.	311	6 146
2.41.89	V.	723	0
2.56.00	I.	425	0
<b>Celkem</b>		<b>1 459</b>	<b>6 146</b>

**Klimatický region - 2** teplý, mírně suchý

**tab. č. 6** - Přehled záborů z hlediska dotčených BPEJ a HPJ

BPEJ	HPJ	ZHU [Kč/m <sup>2</sup> ]	základní charakteristika hlavních půdních jednotek
2.48.11	48	7,78	Kambizemě oglejené, rendziny kambické oglejené, pararendziny kambické oglejené a pseudogleje modální na opukách, břidlicích, permokarbonu nebo flyši, středně těžké lehčí až středně těžké, bez skeletu až středně skeletovité, se sklonem k dočasnému, převážně jarnímu zamokření
2.41.89	41	1,06	Půdy jako u HPJ 40 (půdy se sklonitostí vyšší než 12 stupňů, kambizemě, rendziny, pararendziny, rankery, regozemě, černozemě, hnědozemě a další, zrnitostně středně těžké lehčí až lehké, s různou skeletovitostí, vláhově závislé na klimatu a expozici) avšak zrnitostně středně těžké až velmi těžké s poněkud příznivějšími vláhovými poměry
2.56.00	56	12,22	Fluvizemě modální eubazické až mezobazické, fluvizemě kambické, koluvizemě modální na nivních uloženinách, často s podloží teras, středně těžké lehčí až středně těžké, zpravidla bez skeletu, vláhově příznivé

pozn. charakteristika HPJ je uvedena dle vyhlášky č.546/2002Sb., kterou se mění vyhláška 327/1998Sb., kterou se stanoví charakteristika BPEJ a postup pro jejich vedení a aktualizaci

### 3.1 Tabulkové části

Souhlas k trvalému a dočasnému odnětí zemědělské půdy ze ZPF o celkové výměře 0,1094 ha a 0,6145 ha dočasně odňaté zemědělské půdy pro účely stavby nazvané „Optimalizace trati Praha Smíchov – Černošice“ byl vydán pod č.j. 017675/12/OVDŽP/Vj dne 25.3.2013.

Dále byl vydán souhlas k trvalému odnětí zemědělské půdy ze ZPF o celkové výměře 1 490 m<sup>2</sup> na záměr nazvaný „Optimalizace trati Praha Smíchov – Černošice, úsek km 9,964 – 10,600 pod č.j. 017593/17/OVDŽP ze dne 6.9.2017, jedná se o souhlas s trvalým odnětím zemědělské půdy ze ZPF na p.p.č. 1316, k.ú. Radotín.

V následující tabulce je uvedeno porovnání rozsahu odnímaných ploch ZPF požadovaných v předchozí dokumentaci a záborů požadovaných v DSP.

**tab. č. 7** - Porovnání rozsahu odnímaných ploch ZPF

					DÚR vydaný souhlas		DSP	
údaje z KN			Geometrický plán (GP)	LV	Trvalý zábor [m <sup>2</sup> ]	Dočasný zábor nad 1 rok [m <sup>2</sup> ]	Trvalý zábor [m <sup>2</sup> ]	Dočasný zábor nad 1 rok [m <sup>2</sup> ]
Katastrální území	Katastr nemovitostí parc.č.	Druh pozemku						
Malá Chuchle	86	zahrada	86/2	129			17	0
	87/1	zahrada	87/3	105			17	0
Radotín	1316	zahrada	1316/2	2582	1 490		311	0
	2087/21	ovocný sad	2087/177	3383	57		22	0
	2087/21	ovocný sad	2087/178	3383			20	
	2087/21	ovocný sad	2087/179	3383			12	
	2087/24	zahrada	2087/180	3383	281		300	0
	2475	travní porost		2053	756		760	0

					DÚR vydaný souhlas		DSP	
údaje z KN			Geometrický plán (GP)	LV	Trvalý zábor [m <sup>2</sup> ]	Dočasný zábor nad 1 rok [m <sup>2</sup> ]	Trvalý zábor [m <sup>2</sup> ]	Dočasný zábor nad 1 rok [m <sup>2</sup> ]
Katastrální území	Katastr nemovitostí parc.č.	Druh pozemku						
Velká Chuchle	936/1	zahrada		1267		897	0	899
	936/31	zahrada		1267		5 248	0	5 247

Výše odvodů za odnětí zemědělské půdy ze ZPF jsou vypočítána za odnímané plochy uvedené v prvním rozhodnutí – územní rozhodnutí ze dne 15.07.2013 čj. č.j.: 017674/12/OVDŽP/Mk podle ustanovení zákona č. 402/2010 Sb., změna o podpoře využívání obnovitelných zdrojů a dalších zákonů.

Výpočet výše odvodů za odnětí půdy ze ZPF je doložen v příloze č. 5 dokumentace. Do výpočtu výše odvodů za odnětí půdy ze ZPF jsou zahrnuty všechny údaje/faktory/koefficienty dle požadavků platné legislativy, vč. soupisu pozemků náležejících do ZPF a uvedení výměry odnímaných ploch ZPF.

Dle zákona č. 334/1992 Sb. ve znění pozdějších předpisů, v souladu s §11 a, odst. 1 nejsou stanoveny odvody za trvale odňatou zemědělskou půdu ze ZPF – a) stavby drah včetně jejich součástí<sup>34)</sup>, je-li stavebníkem a následně vlastníkem stát. Za trvalé záboru na pozemcích p.č.1316 k.ú. Radotín a p.p.č. 86 a p.p.č. 87/1 k.ú. Malá Chuchle, které nejsou zahrnuty v územním rozhodnutí, ze dne 15.07.2013 čj. č.j.: 017674/12/OVDŽP/Mk, není stanoven odvod za odnětí zemědělské půdy ze ZPF. Součástí přílohy č. 5 je u těchto pozemků uvedení BPEJ a třídy ochrany.

<sup>34)</sup> §9 vyhlášky č. 177/1995 Sb., kterou se vydává stavební a technický řád drah, ve znění pozdějších předpisů

### 3.1.1 Údaje o pozemcích podle katastru nemovitostí

V následujícím textu jsou popsány údaje zahrnuté do výpočtu odnětí ze ZPF:

- Údaje **katastr nemovitostí (parcelní číslo), LV, druh pozemku, výměra trvalého a dočasného záboru nad 1 rok** jsou převzaty ze záborového elaborátu.
- hodnota **BPEJ** byla odečtena z doložených mapových podkladů, které obsahují zakres hranice BPEJ.
- hodnota **třídy ochrany** je stanovena na základě Vyhlášky MŽP č. 48/2011 Sb. o stanovení tříd ochrany ze dne 22.2.2011. Třídy ochrany se stanovují pomocí BPEJ dle vyhlášky č. 546/2002 Sb. ze dne 12. prosince 2002, kterou se mění vyhláška č. 327/1998 Sb., kterou se stanoví charakteristika bonitovaných půdně ekologických jednotek a postup pro jejich vedení a aktualizaci.
- jednotka **ZHÚ** – základní hodnotové ukazatele zemědělské půdy vycházejí ze základní ceny zemědělských pozemků podle bonitovaných půdně ekologických jednotek stanovené oceňovací vyhláškou – příloha č. 22 k vyhlášce č. 3/2008 Sb., o provedení některých ustanovení zákona č. 151/1997 Sb. o oceňování majetku a o změně některých zákonů, ve znění pozdějších předpisů (oceňovací vyhláška).
- údaje **skupina faktorů, charakteristika faktorů ŽP, ekologická váha vlivu** vychází z přílohy k zákonu č. 334/1992, část B. Skupiny faktorů jsou přiřazeny jednotlivým pozemkům na základě údajů převzatých z platné územně plánovací dokumentace.



- A *prvky ÚSES, CHKO, VKP* – zábory ZPF vyvolané stavbou se nachází mimo prvky skupiny faktorů A
- B *ochranná pásma vodního zdroje, CHOPAV* – vyvolaný zábor se nachází mimo CHOPAV, OPVZ je registrováno na p. p. č. 2475 k.ú. Radotín a p. p. č. 936/1 a 936/31 k.ú. Velká Chuchle
- C *soulad s územním plánem* – stavba je v souladu s ÚPD
- D *chráněná ložisková území* - zábory se nedotýkají chráněných ložiskových území
- údaje **důvody ke snížení základní sazby odvodů a koeficient** vychází z přílohy k zákonu č. 334/1992, část C - odnímané plochy se nenachází v současně zastavěném území obce

### 3.1.2 Výměry pozemků a jejich částí

viz 3.1.1.

### 3.1.3 Údaje o zařazení pozemků do BPEJ a stupňů ochrany půd

viz 3.1.1.

### 3.1.4 Údaje o investicích do půdy - meliorační zařízení

Realizací stavby nedojde k poškození vodních poměrů na okolních pozemcích.

## 3.2 Grafická část

Mapový podklad je doložen v mapové příloze č. 1 - 4 - Situace odnímaných ploch ZPF.

### 3.2.1 Hranice záboru ZPF (zamýšleného odnětí ze ZPF)

Trvale odnímaná plocha ZPF je zakreslena oranžově, dočasně dlouhodobě odnímané plochy ZPF jsou zakresleny hnědě.

### 3.2.2 Zákes ploch, do nichž byly provedeny investice

Zákes ploch, na nichž byly uskutečněny investice, není proveden.

### 3.2.3 Průběh hranic současně zastavěného území

Odnímané plochy se nachází mimo současně zastavěné území obce.

### 3.2.4 Průběh hranic BPEJ

Hranice BPEJ je zakreslena zeleně – plnou čarou.

### 3.2.5 Druh jednotlivých pozemků

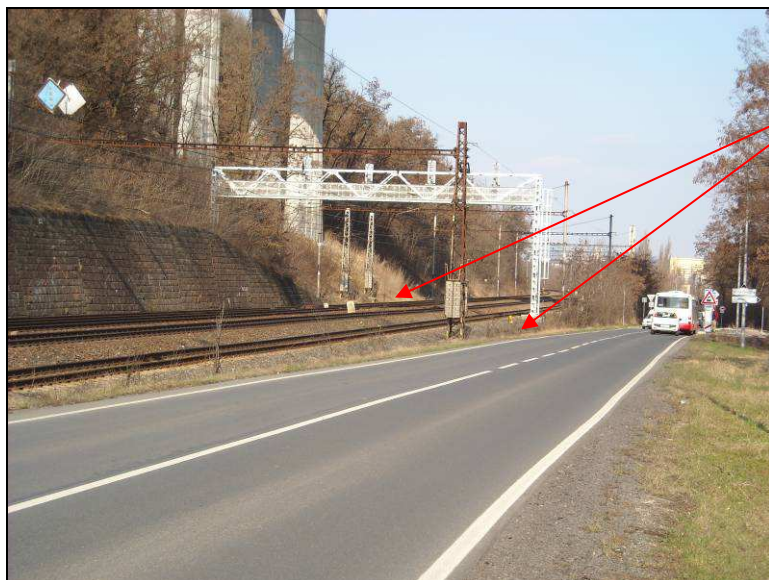
Druh odnímaných ploch ZPF uveden v tabulce č. 1 – Údaje o odnímaných plochách.

## 3.3 Bilance skryvky kulturních vrstev půdy

### 3.3.1 Trvalý zábor ZPF

V k.ú. Radotín jsou dotčeny trvalým zábořem pozemky ZPF - p. p. č. 2087/21, 2087/24 a 2475 o celkové výměře 1 114 m<sup>2</sup>. Jedná se o zábor, který se již ve stávajícím stavu zčásti

nachází pod drážním tělesem, viz následující obrázek. S ohledem na místní podmínky není navrženo provedení skrývky.



Obrázek 1 - Trvalý zábor ZPF s nachází pod drážním tělesem, resp. s ním bezprostředně sousedí

Provedení skrývky z p. p. č. 1316 k.ú. Radotín není vzhledem ke skutečnosti, že se jedná o pozemek bez výskytu ornice, není navrženo.

Na trvalých záborech p.p.č. 87/1 a 86, druh pozemku zahrada není provedení skrývky navrženo z důvodu výskytu náletové zeleně a lokalizace záboru do částí pozemku, které nejsou zemědělsky využívány a ornice vhodná ke skrývce se na nich nenachází.

### 3.3.2 Dočasný zábor ZPF nad 1 rok

Dočasný zábor ZPF nad 1 rok bude zřízen v k.ú. Velká Chuchle na p. p. č. 936/1 a 936/31 o celkové výměře 6 146 m<sup>2</sup>. Dočasný zábor ZPF nad 1 rok bude zřízen v k.ú. Velká Chuchle na p. p. č. 936/31 z důvodu umístění hlavního zařízení staveniště, na p.p.č. 936/1 pro zřízení přístupu na plochu ZS. Jedná se o parcely vedené v katastru nemovitostí jako zahrady. Plochy byly v minulosti zemědělsky využívány jako skleníky, nyní jsou nevyužívané, zarostlé náletovou zelení.

Na dočasně dlouhodobě odnímané ploše půdy bude provedena skrývka kulturního horizontu v průměrné mocnosti 0,2 m.

Předpokládané množství skrývky v k.ú. Velká Chuchle na p. p. č. 936/31 je stanoveno na 1 229 m<sup>3</sup>. Na dočasném záboru ZPF k.ú. Velká Chuchle p.p.č. 936/1 se provedení skrývky nenavrhne, jedná se o zpevněnou plochu.

Skrývka bude na ploše ZS deponována a využita zpětně pro ohumusování dotčených ploch.



Obrázek č. 2 – Plocha navržená pro zařízení staveniště

## 4 Plán rekultivace

Po uplynutí doby trvání užívání ploch na p. p. č. 936/31 k.ú. Velká Chuchle bude pozemek rekultivován.

Způsob využití dočasného záboru ZPF k.ú. Velká Chuchle p.p.č. 936/1 nebude v průběhu realizace stavby změněn, jedná se o zpevněnou plochu. Na tuto plochu o výměře 899 m<sup>2</sup> není navrženo provedení rekultivace.

### 4.1.1 Technická rekultivace

Provedení rekultivace je podmíněno ukončením využívání ploch dočasného záboru. Nejprve budou odstraněny veškeré následky stavební činnosti, dále bude urovnán terén stavební technikou na rovnou pláň. Budou zachovány sklony tak, aby byla zajištěna kontinuita sklonů s okolními pozemky. Dále bude navezena ornice v původní tloušťce - průměrně 0,2 m.

#### 4.1.1.1 Chronologický sled prací:

- terénní úpravy
- rozrušení případných zpevněných ploch, naložení a odvoz vybouraných hmot
- odstranění veškerých zbytků po stavební činnosti
- úprava terénu do odpovídajícího sklonu
- rozrušení podloží
- sběr kamene
- navezení, rozprostření a urovnání orniční vrstvy tl. 0,2 m
- dále bude navazovat zatravnění

### 4.1.2 Biologická rekultivace - zatravnění

Zatravnění bude provedeno v průběhu jednoho roku.

Zatravnění je navrženo s ohledem na charakter zájmového území, u těchto ploch se nepředpokládá, že budou intenzivně zemědělsky obhospodařovány. Zatravnění bude provedeno v následujícím chronologickém postupu:

**Tab. č. 7– Agrotechnický postup - zatravnění**

rok	plodina	výsev (kg/ha)	agrotechnická operace	počet provedení
Po provedení technické rekultivace bude na upravenou plochu vyseto travní semeno				
1	travní směs viz specifikace		smykování	4x
			vláčení	4x
			hnojení průmyslovými hnojivy	1x
			setí	1x
			válení	2x
			sečení a rozřezání	1x
			hluboká orba	1x
			sebrání kamene	

Navržená travní směs, je doporučena s ohledem na expozici rekultivovaných ploch ke slunečnímu záření (jedná se spíše o osluněné plochy). Doporučený výsevek je 25 g na 1 m<sup>2</sup>.

*Doporučená travní směs*

- 10% kostřava červená trsnatá Ferota
- 10% kostřava červená krátce výběžkatá Rosana
- 10% kostřava červená trsnatá Valašská
- 20% kostřava červená výběžkatá Tábořská
- 10% kostřava ovčí Jana
- 20% lipnice luční Krasa
- 10% psineček tenký Golf (Teno)
- 10% jílek vytrvalý Sport (Bača)

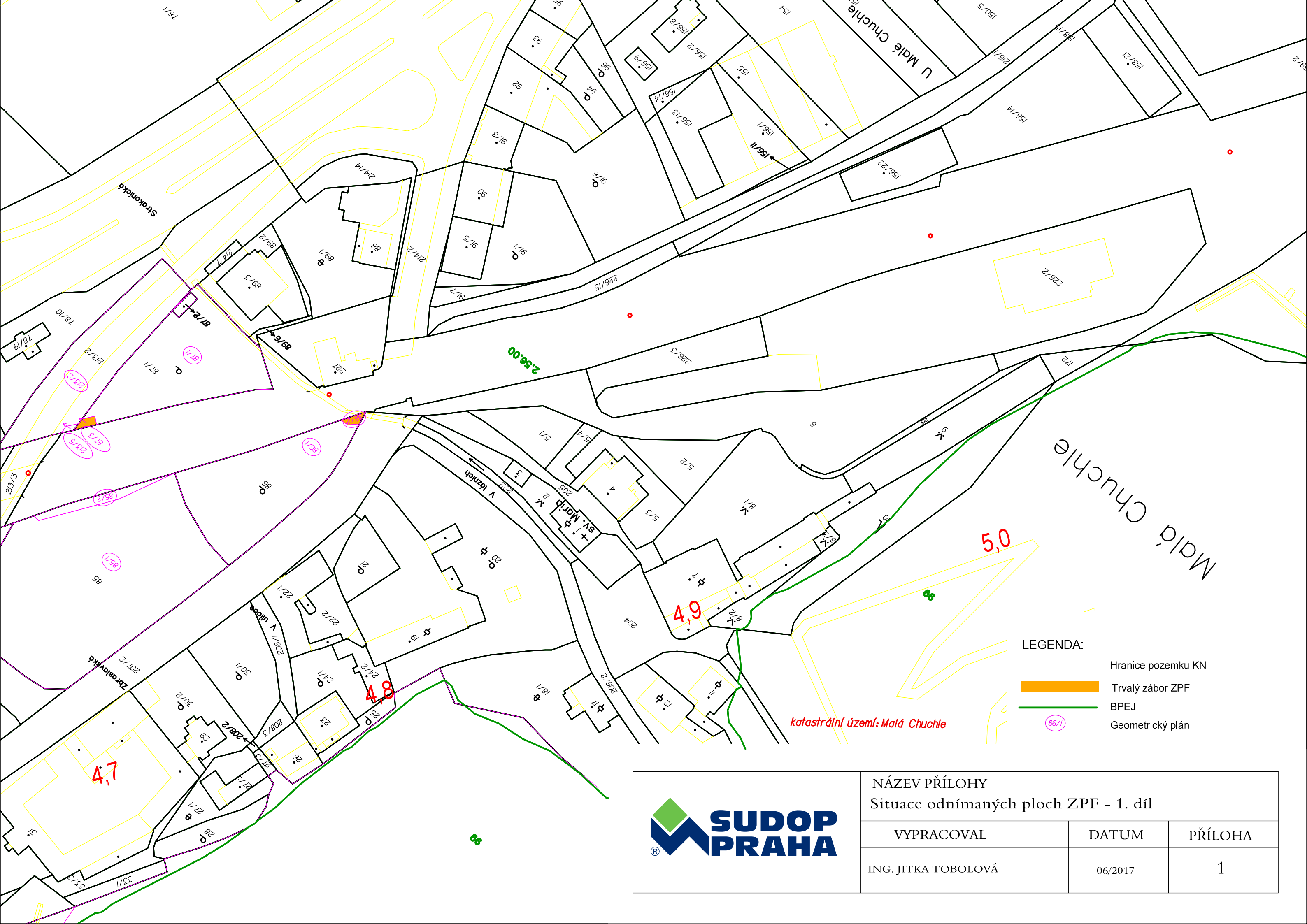
**Časový postup technické a biologické rekultivace**

doba užívání plochy pro ZS (po celou dobu realizace stavby)	660 dní
následuje:	
technická rekultivace	3 měsíce
biologická rekultivace (navazuje po dokončené technické rekultivaci)	1 rok

## 5 Závěr

Dokumentace je zpracována na základě dostupných podkladů ve fázi zpracování projektu stavby. Rozsah dokumentace splňuje požadavky vyhlášky 13/1994 Sb., kterou se upravují některé podrobnosti ochrany zemědělského půdního fondu.

Stavba vyvolá celkový trvalý zábor ZPF **0,1459 ha a 0,6146 ha** dočasného záboru ZPF nad 1 rok. Výše odvodů za odnětí je dle doloženého výpočtu stanovena na 438 595 Kč za trvalý zábor ZPF a 67 594 Kč každoročně za dočasný zábor ZPF nad 1 rok. Závěrem lze konstatovat, že přes vyvolaný zábor zemědělského půdního fondu se jedná o stavbu s vysokou společenskou hodnotou a její předpokládaný příznivý dopad kompenzuje negativní vlivy na životní prostředí včetně záborů ZPF.



- LEGENDA:
- Hranice pozemku KN
  - Trvalý zábor ZPF
  - BPEJ
  - Geometrický plán

katastrální území: Malá Chuchle



NÁZEV PŘÍLOHY Situace odnímaných ploch ZPF - 1. díl		
VYPRACOVAL	DATUM	PŘÍLOHA
ING. JITKA TOBOLOVÁ	06/2017	1





LEGENDA:

- Hranice pozemku KN
- Dočasný zábor ZPF nad 1 rok

katastrální území: Velká Chuchle



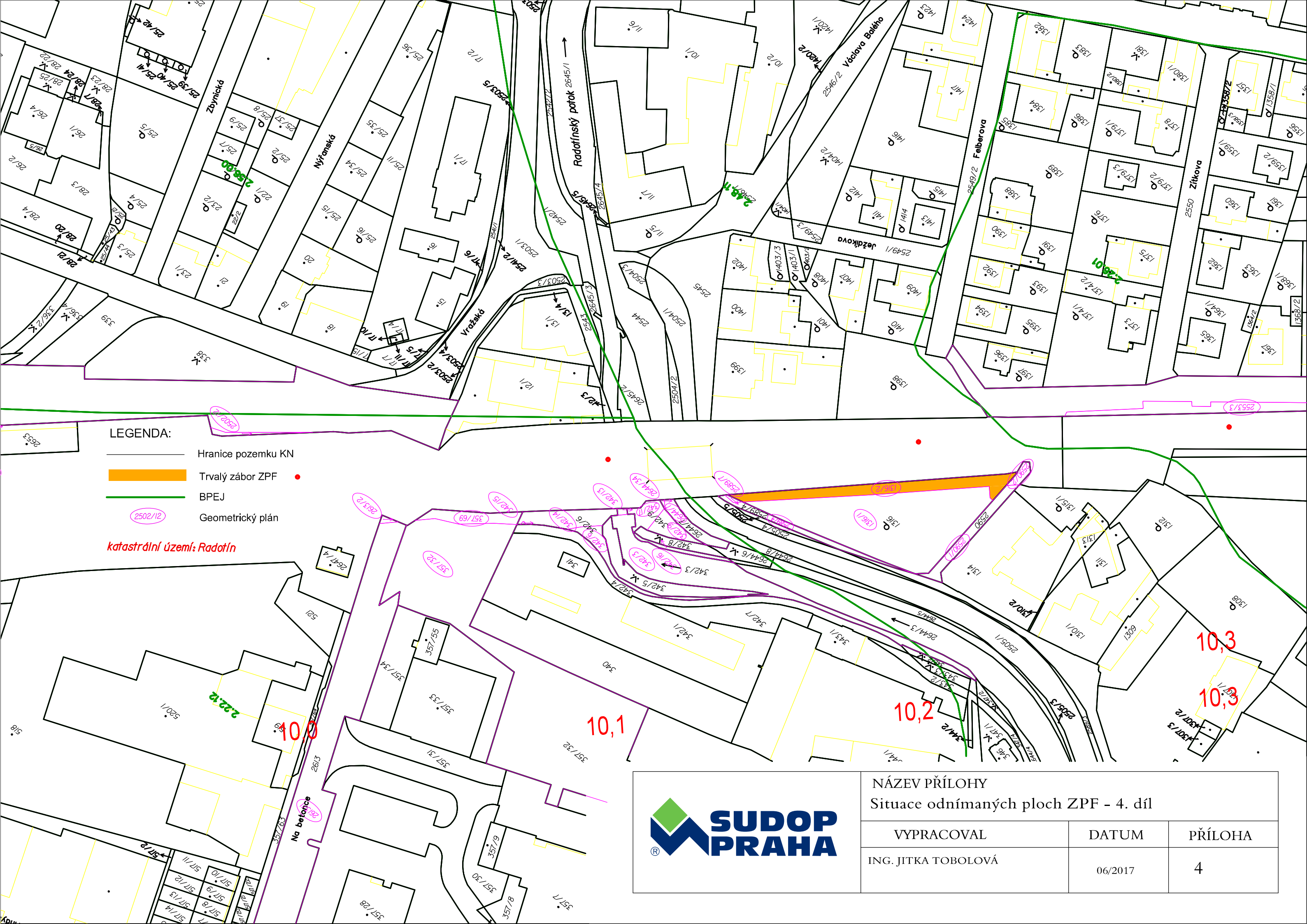
NÁZEV PŘÍLOHY  
Situace odnímaných ploch ZPF - 2. díl

VYPRACOVAL	DATUM	PŘÍLOHA
ING. JITKA TOBOLOVÁ	06/2017	2



NÁZEV PŘÍLOHY Situace odnímaných ploch ZPF - 3. díl		
VYPRACOVAL	DATUM	PŘÍLOHA
ING. JITKA TOBOLOVÁ	06/2017	3





LEGENDA:

- Hranice pozemku KN
- Trvalý zábor ZPF
- BPEJ
- Geometrický plán

katastrální území: Radotín



NÁZEV PŘÍLOHY

Situace odnímaných ploch ZPF - 4. díl

VYPRACOVAL

ING. JITKA TOBOLOVÁ

DATUM

06/2017

PŘÍLOHA

4

Příloha č. 5 - Výpočet výše odvodů za odnětí půdy ze ZPF

Katastrální území : **Radotín**

Údaje o zabíraném pozemku							Výpočet odvodů za odnětí ze ZPF									Skutečná výše odvodu za:
							Negativně ovlivněné faktory ŽP									
údaje z KN			GP	Trvalý zábor [m²]	BPEJ	Třída ochrany	ZHU [Kč/m²]	Skupina faktorů	Charakteristika faktorů ŽP	Ekologická váha	koeficient dle třídy ochrany	Základní sazba odvodu za [m²]	Důvody ke snížení základní sazby odvodů	koeficient	Trvalý zábor [Kč]	
Katastr nemovitostí parc.č.	Druh pozemku	LV														
2087/21	ovocný sad	3383	2087/177	22	24189	V.	1,06	–	–	1	2	2,12	–	1	46,64	
			2087/178	20	24189	V.	1,06	–	–	1	2	2,12	–	1	42,40	
			2087/179	12	24189	V.	1,06	–	–	1	2	2,12	–	1	25,44	
2087/24	zahrada	3383	2087/180	300	24189	V.	1,06	–	–	1	2	2,12	–	1	636,00	
2475	travní porost	2053		391	25600	I.	12,22	B	B - OPVZ	10	9	1099,80	–	1	430 021,80	
	travní porost			369	24189	V.	1,06	B	B - OPVZ	10	2	21,20	–	1	7 822,80	
1316	zahrada	2582	1316/2	311	24811	IV	BEZ ODVODU									
Celkem				1 425											438 595,08	

Příloha č. 5 - Výpočet výše odvodů za odnětí půdy ze ZPF

Katastrální území : **Velká Chuchle**

Údaje o zabíraném pozemku							Výpočet odvodů za odnětí ze ZPF									
							Negativně ovlivněné faktory ŽP								Skutečná výše odvodu za:	
údaje z KN			Trvalý zábor [m <sup>2</sup> ]	Dočasný zábor nad 1 rok [m <sup>2</sup> ]	BPEJ	Třída ochrany	ZHU [Kč/m <sup>2</sup> ]	Skupina faktorů	Charakteristika faktorů ŽP	Ekologická váha	koeficient dle třídy ochrany	Základní sazba odvodu za [m <sup>2</sup> ]	Důvody ke snížení základní sazby odvodů	koeficient	Trvalý zábor [Kč]	Dočasný zábor nad 1 rok [Kč]
Katastr nemovitostí parc.č.	Druh pozemku	LV														
936/1	zahrada	1267		899	25600	I.	12,22	B	B - OPVZ	10	9	1 099,80	–	1	0	9 887
936/31	zahrada	1267		5 247	25600	I.	12,22	B	B - OPVZ	10	9	1099,80	–	1	0	57 707
<b>Celkem</b>			<b>0</b>	<b>6 146</b>											<b>0</b>	<b>67 594</b>

Příloha č. 5 - Výpočet výše odvodů za odnětí půdy ze ZPF

Katastrální území : **Malá Chuchle**

Údaje o zabíraném pozemku								Výpočet odvodů za odnětí ze ZPF									
								Negativně ovlivněné faktory ŽP								Skutečná výše odvodu za:	
údaje z KN			GP	Trvalý zábor [m <sup>2</sup> ]	Dočasný zábor nad 1 rok [m <sup>2</sup> ]	BPEJ	Třída ochrany	ZHU [Kč/m <sup>2</sup> ]	Skupina faktorů	Charakteristika faktorů ŽP	Ekologická váha	koeficient dle třídy ochrany	Základní sazba odvodu za [m <sup>2</sup> ]	Důvody ke snížení základní sazby odvodů	koeficient	Trvalý zábor [Kč]	Dočasný zábor nad 1 rok [Kč]
Katastr nemovitostí parc.č.	Druh pozemku	LV															
86	zahrada	129	86/2	17		2.56.00	I			BEZ ODVODU							
87/1	zahrada	1306	87/3	17		2.56.00	I			BEZ ODVODU							
<b>Celkem</b>				<b>34</b>	<b>0</b>											<b>0</b>	<b>0</b>